



CAMPECHE
GOBIERNO DE TODOS

Informe de Seguimiento Operativo por Microrregión y Delegación Municipal

Programa Anual

Abril 2024

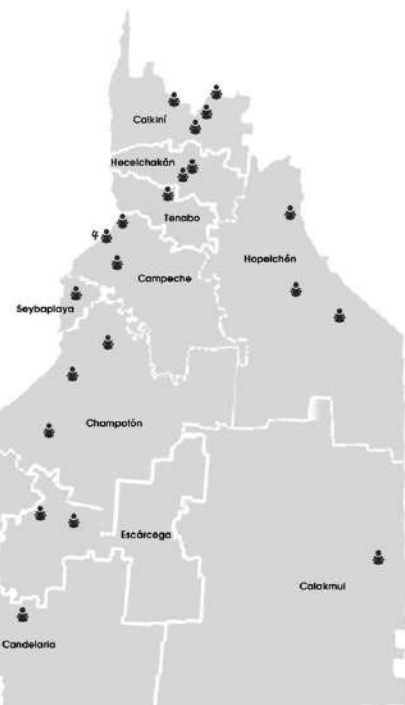
Instituto Estatal de la Educación para los Adultos
Departamento de Planeación y Seguimiento Operativo
Oficina de Evaluación, Información y Seguimiento



Estimación de Rezago educativo 2023

Rangos de Rezago Educativo

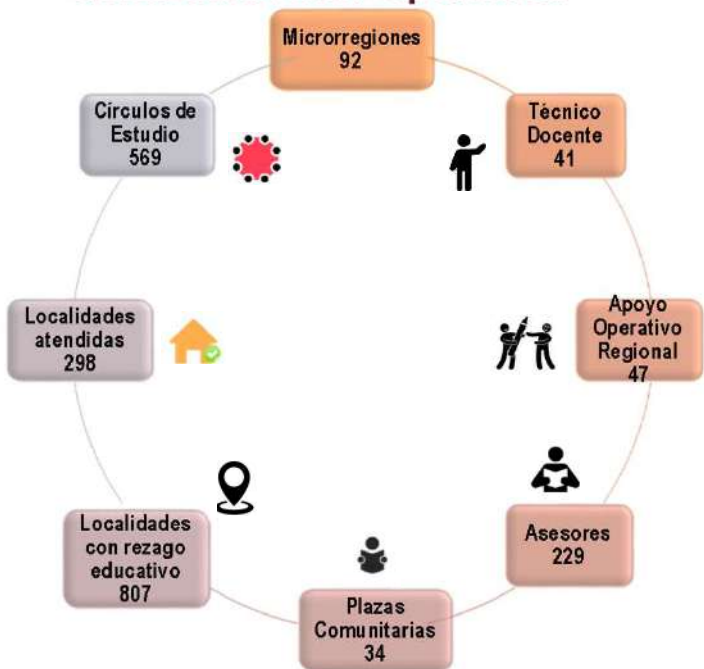
- 49,331 ≤ 52,593
- 16,156 ≤ 21,849
- 12,367 ≤ 13,965
- 1,993 ≤ 7,748



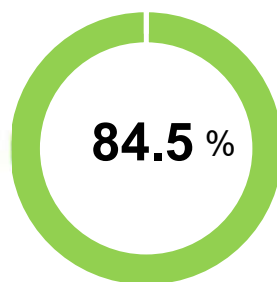
Municipio	Población de 15 años y más	Analfabetas	%	Sin primaria terminada	%	Sin secundaria terminada	%	Rezago total	%
Estados Unidos Mexicanos	98,756,083	4,170,434	4.2	7,749,924	7.8	15,641,000	15.8	27,561,358	27.9
Campeche	731,266	38,946	5.3	64,635	8.8	99,698	13.6	203,279	27.8
Campeche	242,500	7,274	3.0	15,529	6.4	29,790	12.3	52,593	21.7
Carmen	197,484	7,065	3.6	15,348	7.8	26,918	13.6	49,331	25.0
Champotón	59,711	4,794	8.0	7,292	12.2	9,763	16.4	21,849	36.6
Escárcega	44,800	3,642	8.1	5,290	11.8	7,224	16.1	16,156	36.1
Candelaria	34,041	3,481	10.2	4,729	13.9	5,755	16.9	13,965	41.0
Calkiní	46,809	3,925	8.4	3,983	8.5	5,906	12.6	13,814	29.5
Hopelchén	31,066	2,383	7.7	5,374	17.3	4,610	14.8	12,367	39.8
Calakmul	21,870	2,601	11.9	1,977	9.0	3,170	14.5	7,748	35.4
Hecelchakán	25,021	1,910	7.6	2,187	8.7	2,771	11.1	6,868	27.4
Seybaplaya	12,360	703	5.7	1,411	11.4	1,932	15.6	4,046	32.7
Tenabo	8,922	718	8.0	885	9.9	1,006	11.3	2,609	29.2
Palizada	6,682	450	6.7	630	9.4	853	12.8	1,933	28.9

* Información estatal estimada con base en el Censo de Población y vivienda 2020, INEGI; Proyecciones de Población 2016-2050 (septiembre 2018), CONAPO, ajustadas con base en el Censo 2020; Estadística del Sistema Educativo Nacional (septiembre 2023), SEP; logros del INEA.

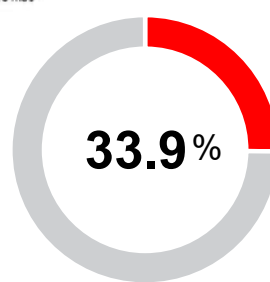
Infraestructura Operativa



Logro del Mes



Cumplimiento anual



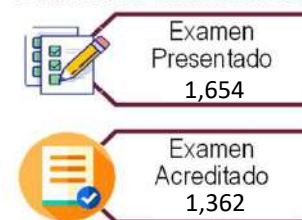
Indicador	Resultado
Incorporación	322
Atención	3,748
Inicial	16
Primaria	186
Secundaria	367

Indicador	Resultado
Incorporación	1,095
Atención	3,748
Inicial	49
Primaria	683
Secundaria	1,226

Grupos Prioritarios

Subproyectos	Atención	UCN al Cierre
MEVYT	3,074	555
ADULTOS MAYORES 60 AÑOS	327	82
PEC	0	1,282
PROGRAMA 10-14	233	16
INDIGENA	36	14
CIEGOS Y DÉBILES VISUALES	19	3
CERESO	50	5
MONAE	5	0
PROMAJOVEN	4	1
Total	3,748	1,958

Exámenes del mes MEVyT



UCN POR PLAZA



Informe de Seguimiento Operativo por Microrregión y Delegación Municipal

Abril

Estatal		Atención				Incorporación	PBCN INICIAL				PBCN PRIMARIA				PBCN SECUNDARIA				PBCN'S			
DM	Delegación Municipal	Meta	Logro	Efic. %	Desv.	Logro	Meta	Logro	Efic. %	Desv.	Meta	Logro	Efic. %	Desv.	Meta	Logro	Efic. %	Desv.	Meta	Logro	Efic. %	Desv.
1	Calkiní	260	216	83.1	44	17	3	2	66.7	1	8	17	212.5	-9	25	26	104.0	-1	36	45	125.0	-9
2	Campeche	837	878	104.9	-41	73	6	2	33.3	4	30	34	113.3	-4	84	65	77.4	19	120	101	84.2	19
3	Hopelchén	218	105	48.2	113	19	3	0	0.0	3	17	6	35.3	11	22	18	81.8	4	42	24	57.1	18
4	Champotón	575	491	85.4	84	34	4	1	25.0	3	15	17	113.3	-2	60	29	48.3	31	79	47	59.5	32
5	Escárcega	282	241	85.5	41	27	3	1	33.3	2	13	30	230.8	-17	55	44	80.0	11	71	75	105.6	-4
6	Candelaria	249	378	151.8	-129	27	3	2	66.7	1	6	19	316.7	-13	43	39	90.7	4	52	60	115.4	-8
7	Carmen	560	816	145.7	-256	50	1	1	100.0	0	15	26	173.3	-11	82	62	75.6	20	98	89	90.8	9
8	Calakmul	228	238	104.4	-10	18	1	2	200.0	-1	5	18	360.0	-13	44	14	31.8	30	50	34	68.0	16
9	Palizada	165	147	89.1	18	28	0	1	-	-1	2	7	350.0	-5	37	28	75.7	9	39	36	92.3	3
10	Tenabo	189	77	40.7	112	11	0	0	-	0	5	1	20.0	4	20	12	60.0	8	25	13	52.0	12
11	Hechelchakán	110	161	146.4	-51	18	0	4	-	-4	6	11	183.3	-5	55	30	54.5	25	61	45	73.8	16
Total		3,673	3,748	102.0	-75	322	24	16	66.7	8	122	186	152.5	-64	527	367	69.6	160	673	569	84.5	104

Enero-Abril

Estatal		Atención				Incorporación	PBCN INICIAL				PBCN PRIMARIA				PBCN SECUNDARIA				PBCN'S			
DM	Delegación Municipal	Meta	Logro	Efic. %	Desv.	Logro	Meta	Logro	Efic. %	Desv.	Meta	Logro	Efic. %	Desv.	Meta	Logro	Efic. %	Desv.	Meta	Logro	Efic. %	Desv.
1	Calkiní	260	216	83.1	44	57	8	4	50.0	4	31	47	151.6	-16	105	82	78.1	23	144	133	92.4	11
2	Campeche	837	878	104.9	-41	224	18	9	50.0	9	96	85	88.5	11	283	213	75.3	70	397	307	77.3	90
3	Hopelchén	218	105	48.2	113	44	6	0	0.0	6	45	28	62.2	17	101	76	75.2	25	152	104	68.4	48
4	Champotón	575	491	85.4	84	97	10	2	20.0	8	55	75	136.4	-20	194	111	57.2	83	259	188	72.6	71
5	Escárcega	282	241	85.5	41	90	4	1	25.0	3	44	100	227.3	-56	177	137	77.4	40	225	238	105.8	-13
6	Candelaria	249	378	151.8	-129	88	10	8	80.0	2	36	58	161.1	-22	145	123	84.8	22	191	189	99.0	2
7	Carmen	560	816	145.7	-256	172	5	2	40.0	3	41	83	202.4	-42	259	203	78.4	56	305	288	94.4	17
8	Calakmul	228	238	104.4	-10	138	3	8	266.7	-5	16	56	350.0	-40	135	81	60.0	54	154	145	94.2	9
9	Palizada	165	147	89.1	18	77	1	8	800.0	-7	11	57	518.2	-46	112	64	57.1	48	124	129	104.0	-5
10	Tenabo	189	77	40.7	112	45	2	0	0.0	2	19	13	68.4	6	64	32	50.0	32	85	45	52.9	40
11	Hechelchakán	110	161	146.4	-51	63	3	7	233.3	-4	36	81	225.0	-45	174	104	59.8	70	213	192	90.1	21
Total		3,673	3,748	102.0	-75	1,095	70	49	70.0	21	430	683	158.8	-253	1,749	1,226	70.1	523	2,249	1,958	87.1	291

Avance anual

Estatal		Atención				Incorporación	PBCN INICIAL				PBCN PRIMARIA				PBCN SECUNDARIA				PBCN'S			
DM	Delegación Municipal	Meta	Logro	Efic. %	Desv.	Logro	Meta	Logro	Efic. %	Desv.	Meta	Logro	Efic. %	Desv.	Meta	Logro	Efic. %	Desv.	Meta	Logro	Efic. %	Desv.
1	Calkiní	400	216	54.0	184	57	39	4	10.3	35	91	47	51.6	44	226	82	36.3	144	356	133	37.4	223
2	Campeche	1,500	878	58.5	622	224	122	9	7.4	113	365	85	23.3	280	791	213	26.9	578	1,278	307	24.0	971
3	Hopelchén	600	105	17.5	495	44	52	0	0.0	52	148	28	18.9	120	315	76	24.1	239	515	104	20.2	411
4	Champotón	1,000	491	49.1	509	97	60	2	3.3	58	172	75	43.6	97	438	111	25.3	327	670	188	28.1	482
5	Escárcega	750	241	32.1	509	90	62	1	1.6	61	178	100	56.2	78	444	137	30.9	307	684	238	34.8	446
6	Candelaria	700	378	54.0	322	88	30	8	26.7	22	79	58	73.4	21	266	123	46.2	143	375	189	50.4	186
7	Carmen	1,550	816	52.6	734	172	56	2	3.6	54	160	83	51.9	77	485	203	41.9	282	701	288	41.1	413
8	Calakmul	350	238	68.0	112	138	19	8	42.1	11	59	56	94.9	3	227	81	35.7	146	305	145	47.5	160
9	Palizada	250	147	58.8	103	77	12	8	66.7	4	28	57	203.6	-29	150	64	42.7	86	190	129	67.9	61
10	Tenabo	281	77	27.4	204	45	22	0	0.0	22	58	13	22.4	45	150	32	21.3	118	230	45	19.6	185
11	Hechelchakán	419	161	38.4	258	63	38	7	18.4	31	106	81	76.4	25	324	104	32.1	220	468	192	41.0	276
Total		7,800	3,748	48.1	4,052	1,095	512	49	9.6	463	1,444	683	47.3	761	3,816	1,226	32.1	2,590	5,772	1,958	33.9	3,814

Informe de Seguimiento Operativo por Microrregión y Delegación Municipal Abril



0 a 69.9
70 a 99.9
100% o más

Estatat		Institucional				Apoyo Territorial				Total			
Estatat		PBCN'S				PBCN'S				PBCN'S			
DM	Delegación	Meta	Logro	Efic. %	Desv.	Meta	Logro	Efic. %	Desv.	Meta	Logro	Efic. %	Desv.
1	Calkiní	24	30	125.0	-6	12	15	125.0	-3	36	45	125.0	-9
2	Campeche	99	100	101.0	-1	21	1	4.8	20	120	101	84.2	19
3	Hopelchén	42	24	57.1	18	0	0	-	0	42	24	57.1	18
4	Champotón	49	38	77.6	11	30	9	30.0	21	79	47	59.5	32
5	Escárcega	47	74	157.4	-27	24	1	4.2	23	71	75	105.6	-4
6	Candelaria	27	41	151.9	-14	25	19	76.0	6	52	60	115.4	-8
7	Carmen	49	38	77.6	11	49	51	104.1	-2	98	89	90.8	9
8	Calakmul	15	9	60.0	6	35	25	71.4	10	50	34	68.0	16
9	Palizada	9	11	122.2	-2	30	25	83.3	5	39	36	92.3	3
10	Tenabo	15	6	40.0	9	10	7	70.0	3	25	13	52.0	12
11	Hecelchakán	25	17	68.0	8	36	28	77.8	8	61	45	73.8	16
Total		401	388	96.8	13	272	181	66.5	91	673	569	84.5	104

Estatat		Institucional				Apoyo Territorial				Total			
Estatat		PBCN'S				PBCN'S				PBCN'S			
DM	Delegación	Meta	Logro	Efic. %	Desv.	Meta	Logro	Efic. %	Desv.	Meta	Logro	Efic. %	Desv.
1	Calkiní	108	83	76.9	25	36	50	138.9	-14	144	133	92.4	11
2	Campeche	334	306	91.6	28	63	1	1.6	62	397	307	77.3	90
3	Hopelchén	137	104	75.9	33	15	0	0.0	15	152	104	68.4	48
4	Champotón	169	158	93.5	11	90	30	33.3	60	259	188	72.6	71
5	Escárcega	141	205	145.4	-64	84	33	39.3	51	225	238	105.8	-13
6	Candelaria	116	120	103.4	-4	75	69	92.0	6	191	189	99.0	2
7	Carmen	144	120	83.3	24	161	168	104.3	-7	305	288	94.4	17
8	Calakmul	44	43	97.7	1	110	102	92.7	8	154	145	94.2	9
9	Palizada	34	39	114.7	-5	90	90	100.0	0	124	129	104.0	-5
10	Tenabo	55	27	49.1	28	30	18	60.0	12	85	45	52.9	40
11	Hecelchakán	105	71	67.6	34	108	121	112.0	-13	213	192	90.1	21
Total		1,387	1,276	92.0	111	862	682	79.1	180	2,249	1,958	87.1	291

Estatat		Institucional				Apoyo Territorial				Total			
Estatat		PBCN'S				PBCN'S				PBCN'S			
DM	Delegación	Meta	Logro	Efic. %	Desv.	Meta	Logro	Efic. %	Desv.	Meta	Logro	Efic. %	Desv.
1	Calkiní	320	83	25.9	237	36	50	138.9	-14	356	133	37.4	223
2	Campeche	1,215	306	25.2	909	63	1	1.6	62	1,278	307	24.0	971
3	Hopelchén	500	104	20.8	396	15	0	0.0	15	515	104	20.2	411
4	Champotón	580	158	27.2	422	90	30	33.3	60	670	188	28.1	482
5	Escárcega	600	205	34.2	395	84	33	39.3	51	684	238	34.8	446
6	Candelaria	300	120	40.0	180	75	69	92.0	6	375	189	50.4	186
7	Carmen	540	120	22.2	420	161	168	104.3	-7	701	288	41.1	413
8	Calakmul	195	43	22.1	152	110	102	92.7	8	305	145	47.5	160
9	Palizada	100	39	39.0	61	90	90	100.0	0	190	129	67.9	61
10	Tenabo	200	27	13.5	173	30	18	60.0	12	230	45	19.6	185
11	Hecelchakán	360	71	19.7	289	108	121	112.0	-13	468	192	41.0	276
Total		4,910	1,276	26.0	3,634	862	682	79.1	180	5,772	1,958	33.9	3,814

* Nota: La meta anual de los AOT, aumenta cada mes, dependiendo de las figuras activas en cada delegación municipal.
Nota: No se cuenta con distribución de las metas por nivel para las figuras AOT.



Calkiní

Analfabetas	3,925
Sin primaria terminada	3,983
Sin secundaria terminada	5,906
Educandos atendidos	216
Cobertura de atención	2%

UCN por Plaza

PLAZAS COMUNITARIAS ACTIVAS	CLAVE DE LA PLAZA	total
DZITBALCHÉ	I-04-006-02	16
CENTENARIO	I-04-002-04	14
BEL-HÁ	I-04-003-03	1
PROFR. ALBERTO MOISÉS ESTRADA FLORES	I-04-003-05	5

C.E. por Microrregión

CZ	Micro	C.E.	Asesores	Educandos	Promedio de educ. por C.E.
1	1	14	6	40	3
1	2	19	11	74	4
1	5	17	7	53	3
1	15	9	7	33	4

Asesores con mayor núm. de Educandos Activos

Micro	CE	Tecnico Docente	Asesor	Núm Educandos
1	20230008	MIGUEL ANGEL UC ZARASINO	IGNACIO REYMUNDO HUCHIN AC	9
2	20150102	JONAS SANCHEZ FUENTES	MIRNA ESTER AKE CHAN	21
5	20240001	ROSARIO DE FATIMA CHAN LEON	EUGENIA NATIVIDAD MUKUL UC	8
15	20220004	ANTONIO MARIN CANUL	TERESA DE JESUS TEC MEDINA	9

Infraestructura Operativa



Grupos Prioritarios

Subproyecto	Atención	UCN
MEVYT	181	78
ADULTOS MAYORES 60 AÑOS	29	9
PROGRAMA 10-14 INDIGENA	3	0
CIÉGOS Y DÉBILES VISUALES	8	1
MONAE	1	0
PROMAJOVEN	0	0
Total	223	88

Informe de Seguimiento Operativo por Microrregión y Delegación Municipal



0 a 69.9
70 a 99.9
100% o más

Abril

Institucional																								
Calkiní				Atención				Incorporación	PBCN INICIAL				PBCN PRIMARIA				PBCN SECUNDARIA				PBCN'S			
DM	ROL	MICRO	NOMBRE	Meta	Logro	Efic. %	Desv.	Logro	Meta	Logro	Efic. %	Desv.	Meta	Logro	Efic. %	Desv.	Meta	Logro	Efic. %	Desv.	Meta	Logro	Efic. %	Desv.
1		0	SIN MICRO-REGION	0	-1	-	1	2	0	0	-	0	0	0	-	0	0	0	-	0	0	0	-	0
1	PTD	2	02_JONAS SANCHEZ FUENTES_PTD	99	80	80.8	19	8	0	1	-	-1	3	4	133.3	-1	4	9	225.0	-5	7	14	200.0	-7
1	PTD	5	05_ROSARIO DE FATIMA CHAN LEON_PTD	99	54	54.5	45	0	2	0	0.0	2	3	4	133.3	-1	5	5	100.0	0	10	9	90.0	1
1	PTD	15	15_ANTONIO MARIN CANUL_PTD	62	36	58.1	26	0	1	1	100.0	0	2	4	200.0	-2	4	2	50.0	2	7	7	100.0	0
				260	169	65.0	91	10	3	2	66.7	1	8	12	150.0	-4	13	16	123.1	-3	24	30	125.0	-6
PVBS que apoya como Operativo Territorial																								
DM	ROL	MICRO	NOMBRE	Meta	Logro	Efic. %	Desv.	Logro	Meta	Logro	Efic. %	Desv.	Meta	Logro	Efic. %	Desv.	Meta	Logro	Efic. %	Desv.	Meta	Logro	Efic. %	Desv.
1	AOT	7	07_MIRZA DANIELY TUN TZAB_AOT		4																6	8	133.3	-2
1	AOT	1	01_ANGELICA EK COLLI_AOT		43																6	7	116.7	-1
					47																12	15	125.0	-3
Calkiní				260	216	83.1	44	10	3	2	66.7	1	8	12	150.0	-4	13	16	123.1	-3	36	45	125.0	-9

Enero-Abril

Institucional																								
Calkiní				Atención				Incorporación	PBCN INICIAL				PBCN PRIMARIA				PBCN SECUNDARIA				PBCN'S			
DM	ROL	MICRO	NOMBRE	Meta	Logro	Efic. %	Desv.	Logro	Meta	Logro	Efic. %	Desv.	Meta	Logro	Efic. %	Desv.	Meta	Logro	Efic. %	Desv.	Meta	Logro	Efic. %	Desv.
1		0	SIN MICRO-REGION	0	-1	-	1	0	0	0	-	0	0	0	-	0	0	0	-	0	0	0	-	0
1	PTD	2	02_JONAS SANCHEZ FUENTES_PTD	99	80	80.8	19	22	2	2	100.0	0	13	13	100.0	0	24	23	95.8	1	39	38	97.4	1
1	PTD	5	05_ROSARIO DE FATIMA CHAN LEON_PTD	99	54	54.5	45	15	3	0	0.0	3	11	13	118.2	-2	20	12	60.0	8	34	25	73.5	9
1	PTD	15	15_ANTONIO MARIN CANUL_PTD	62	36	58.1	26	2	3	1	33.3	2	7	5	71.4	2	25	14	56.0	11	35	20	57.1	15
				260	169	65.0	91	39	8	3	37.5	5	31	31	100.0	0	69	49	71.0	20	108	83	76.9	25
PVBS que apoya como Operativo Territorial																								
DM	ROL	MICRO	NOMBRE	Meta	Logro	Efic. %	Desv.	Logro	Meta	Logro	Efic. %	Desv.	Meta	Logro	Efic. %	Desv.	Meta	Logro	Efic. %	Desv.	Meta	Logro	Efic. %	Desv.
1	AOT	7	07_MIRZA DANIELY TUN TZAB_AOT		4																18	27	150.0	-9
1	AOT	1	01_ANGELICA EK COLLI_AOT		43																18	23	127.8	-5
					47																36	50	138.9	-14
Calkiní				260	216	83.1	44	39	8	3	37.5	5	31	31	100.0	0	69	49	71.0	20	144	133	92.4	11

Avance anual*

Institucional																								
Calkiní				Atención				Incorporación	PBCN INICIAL				PBCN PRIMARIA				PBCN SECUNDARIA				PBCN'S			
DM	ROL	MICRO	NOMBRE	Meta	Logro	Efic. %	Desv.	Logro	Meta	Logro	Efic. %	Desv.	Meta	Logro	Efic. %	Desv.	Meta	Logro	Efic. %	Desv.	Meta	Logro	Efic. %	Desv.
1		0	SIN MICRO-REGION	0	-1	-	1	0	0	0	-	0	0	0	-	0	0	0	-	0	0	0	-	0
1	PTD	2	02_JONAS SANCHEZ FUENTES_PTD	130	80	61.5	50	22	13	2	15.4	11	36	13	36.1	23	71	23	32.4	48	120	38	31.7	82
1	PTD	5	05_ROSARIO DE FATIMA CHAN LEON_PTD	131	54	41.2	77	15	13	0	0.0	13	35	13	37.1	22	72	12	16.7	60	120	25	20.8	95
1	PTD	15	15_ANTONIO MARIN CANUL_PTD	139	36	25.9	103	2	13	1	7.7	12	20	5	25.0	15	47	14	29.8	33	80	20	25.0	60
				400	169	42.3	231	39	39	3	7.7	36	91	31	34.1	60	190	49	25.8	141	320	83	25.9	237
PVBS que apoya como Operativo Territorial																								
DM	ROL	MICRO	NOMBRE	Meta	Logro	Efic. %	Desv.	Logro	Meta	Logro	Efic. %	Desv.	Meta	Logro	Efic. %	Desv.	Meta	Logro	Efic. %	Desv.	Meta	Logro	Efic. %	Desv.
1	AOT	7	07_MIRZA DANIELY TUN TZAB_AOT		4																18	27	150.0	-9
1	AOT	1	01_ANGELICA EK COLLI_AOT		43																18	23	127.8	-5
					47																36	50	138.9	-14
Calkiní				400	216	54.0	184	39	39	3	7.7	36	91	31	34.1	60	190	49	25.8	141	356	133	37.4	223

* Nota: La meta anual de los AOT, aumenta cada mes, dependiendo de las figuras activas en cada delegación municipal.
Nota: No se cuenta con distribución de las metas por nivel para las figuras AOT.

UCN por Plaza

PLAZAS COMUNITARIAS ACTIVAS	CLAVE DE LA PLAZA	total
ALFREDO V. BONFIL	I-04-012-02	3
CERESO SAN FRANCISCO KOBÉN	I-04-001-05	11
DURANGO	I-04-001-09	0
SAMULÁ	I-04-013-02	32
CEDECA DIF No. 2	I-04-002-05	20
22 DE MARZO DE 1517	I-04-001-04	8
LEOVIGILDO GÓMEZ	I-04-002-03	9
CHINÁ	I-04-007-02	5
MÓVIL 1	M-04-001-05	0
MÓVIL 2	M-04-002-05	0

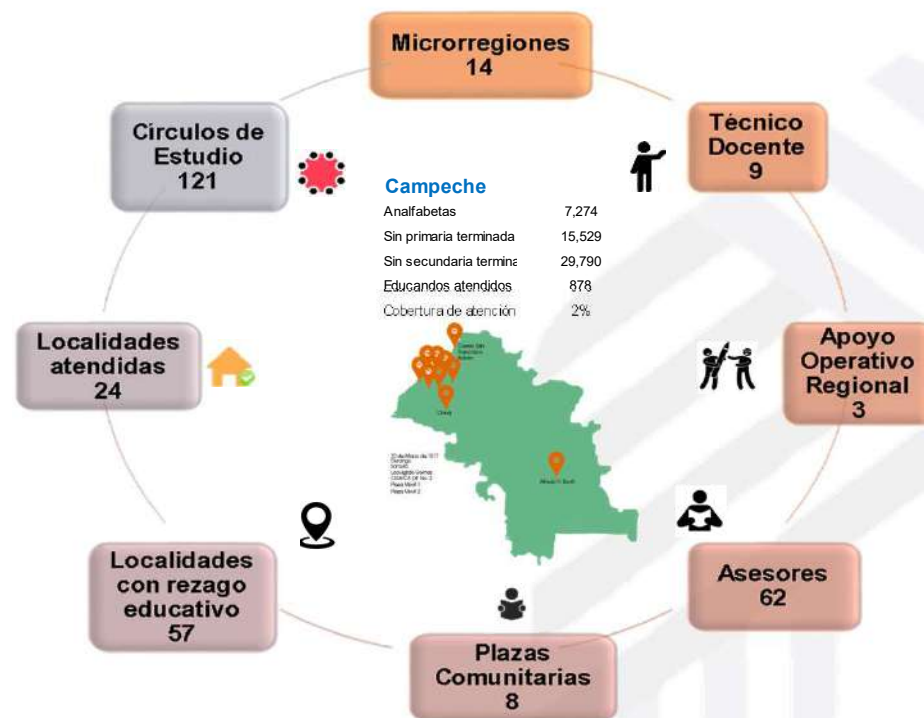
C.E. por Microrregión

CZ	Micro	C.E.	Asesores	Educandos	Promedio de educ. por C.E.
2	1	21	10	68	3
2	2	10	6	91	9
2	4	10	5	69	7
2	8	14	9	65	5
2	9	10	7	115	12
2	10	16	11	114	7
2	11	19	11	225	12
2	12	12	4	80	7
2	13	7	2	31	4

Asesores con mayor núm. de Educandos Activos

Micro	CE	Tecnico Docente	Asesor	Núm Educandos
1	20190065	MANUEL JESUS MEJIA MEDINA	DANIELA AURORA GONZALEZ SANSORES	11
2	20190001	ALICIA GUIJARRO GREAHM	ROSA ELENA VAZQUEZ MARTINEZ	15
4	20220020	JOSE ANTONIO CANCHE CAB	LANDI GUADALUPE VIVAS CARRILLO	19
8	20180127	ROCIO MARCELA MUÑOZ MOTA	SANDRA DEL ROSARIO ARJONA CEBALLOS	12
9	20230005	MARGARITA DEL CARMEN GARCIA PECH	JORGE LUIS CAUICH CANUL	37
10	20150017	JOSE GABRIEL MEDINA CENTELLA	AUREA DEL SOCORRO CANCHE	21
11	20180124	FRANCISCO JAVIER REYES LOPEZ	ADDA ALICIA CRUZ OREZA	38
12	20230031	PATRICIA SANCHEZ CASTILLO	GUADALUPE DOMINGO MORALES	16
13	20230030	MAYRA IRAN EUAN COOX	ELVIRA GALLEGOS PIÑA	9

Infraestructura Operativa



Grupos Prioritarios

Subproyecto	Atención	UCN
MEVYT	678	198
ADULTOS MAYORES 60 AÑOS	75	1
PROGRAMA 10-14	53	5
CERESO	39	1
CIEGOS Y DÉBILES VISUALES	16	1
MONAE	1	0
PROMAJOVEN	0	0
Total	862	206

Informe de Seguimiento Operativo por Microrregión y Delegación Municipal Abril

Institucional																												
Campeche				Atención				Incorporación	PBCN INICIAL				PBCN PRIMARIA				PBCN SECUNDARIA				PBCN'S							
DM	ROL	MICRO	NOMBRE	Meta	Logro	Efic. %	Desv.	Logro	Meta	Logro	Efic. %	Desv.	Meta	Logro	Efic. %	Desv.	Meta	Logro	Efic. %	Desv.	Meta	Logro	Efic. %	Desv.				
2		0	SIN MICRO-REGION	0	10	-	-10	3	0	0	-	0	0	0	1	-	0	0	-	0	0	0	-	0	0	0	-	-1
2	PTD	1	01_MANUEL JESUS MEJIA MEDINA_PTD	78	71	91.0	7	10	0	0	-	0	3	5	166.7	-2	6	6	100.0	0	9	11	122.2	-2				
2	PTD	2	02_ALICIA GUIJARRO GREAHM_PTD	131	97	74.0	34	7	0	0	-	0	3	2	66.7	1	7	6	85.7	1	10	8	80.0	2				
2	PTD	4	04_JOSE ANTONIO CANCHE CAB_PTD	89	66	74.2	23	8	0	0	-	0	4	6	150.0	-2	9	2	22.2	7	13	8	61.5	5				
2	PTD	8	08_ROCIO MARCELA MUÑOZ MOTA_PTD	102	65	63.7	37	0	2	0	0.0	2	2	4	200.0	-2	4	9	225.0	-5	8	13	162.5	-5				
2	PTD	9	09_MARGARITA DEL CARMEN GARCIA PECH_PTD	68	116	170.6	-48	5	1	1	100.0	0	3	4	133.3	-1	8	5	62.5	3	12	10	83.3	2				
2	PTD	10	10_JOSE GABRIEL MEDINA CENTELLA_PTD	114	120	105.3	-6	14	0	0	-	0	5	4	80.0	1	7	9	128.6	-2	12	13	108.3	-1				
2	PTD	11	FRANCISCO JAVIER REYES LOPEZ -SAMULA	114	219	192.1	-105	18	1	1	100.0	0	4	4	100.0	0	8	11	137.5	-3	13	16	123.1	-3				
2	PTD	12	12_PATRICIA SANCHEZ CASTILLO_PTD	84	81	96.4	3	6	0	0	-	0	3	1	33.3	2	9	5	55.6	4	12	6	50.0	6				
2	PTD	13	13_MAYRA EUAN COOX_PTD	49	32	65.3	17	2	1	0	0.0	1	3	3	100.0	0	5	8	160.0	-3	9	11	122.2	-2				
2	PTD	30	030_MARTIN CHAVEZ SARAVIA_PTD	0	0	-	0	0	0	0	-	0	0	0	-	0	0	0	-	0	0	0	-	0				
2	PTD	16	16_FRANCISCO REYES LOPEZ_DM02	8	1	12.5	7	0	1	0	0.0	1	0	0	-	0	0	3	-	-3	1	3	300.0	-2				
				837	878	104.9	-41	73	6	2	33.3	4	30	34	113.3	-4	63	64	101.6	-1	99	100	101.0	-1				

PVBS que apoya como Operativo Territorial																								
DM	ROL	MICRO	NOMBRE	Meta	Logro	Efic. %	Desv.	Logro	Meta	Logro	Efic. %	Desv.	Meta	Logro	Efic. %	Desv.	Meta	Logro	Efic. %	Desv.	Meta	Logro	Efic. %	Desv.
2	AOT	17	ELMA NATALI PECH CHI		0																7	0	0.0	7
2	AOT	18	MARIA DOMINGO MORALES		0																7	1	14.3	6
2	AOT	19	GUADALUPE RAMIREZ BAÑOS		0																7	0	0.0	7
					0																21	1	4.8	20
Campeche				837	878	104.9	-41	73	6	2	33.3	4	30	34	113.3	-4	63	64	101.6	-1	120	101	84.2	19

Enero-Abril

Institucional																												
Campeche				Atención				Incorporación	PBCN INICIAL				PBCN PRIMARIA				PBCN SECUNDARIA				PBCN'S							
DM	ROL	MICRO	NOMBRE	Meta	Logro	Efic. %	Desv.	Logro	Meta	Logro	Efic. %	Desv.	Meta	Logro	Efic. %	Desv.	Meta	Logro	Efic. %	Desv.	Meta	Logro	Efic. %	Desv.				
2		0	SIN MICRO-REGION	0	10	-	-10	7	0	0	-	0	0	0	1	-	0	0	-	0	0	0	-	0	0	0	-	-1
2	PTD	1	01_MANUEL JESUS MEJIA MEDINA_PTD	78	71	91.0	7	18	1	0	0.0	1	12	12	100.0	0	27	32	118.5	-5	40	44	110.0	-4				
2	PTD	2	02_ALICIA GUIJARRO GREAHM_PTD	131	97	74.0	34	15	1	0	0.0	1	9	6	66.7	3	28	12	42.9	16	38	18	47.4	20				
2	PTD	4	04_JOSE ANTONIO CANCHE CAB_PTD	89	66	74.2	23	15	1	1	100.0	0	12	11	91.7	1	20	21	105.0	-1	33	33	100.0	0				
2	PTD	8	08_ROCIO MARCELA MUÑOZ MOTA_PTD	102	65	63.7	37	11	3	1	33.3	2	8	4	50.0	4	21	17	81.0	4	32	22	68.8	10				
2	PTD	9	09_MARGARITA DEL CARMEN GARCIA PECH_PTD	68	116	170.6	-48	14	2	2	100.0	0	6	9	150.0	-3	26	12	46.2	14	34	23	67.6	11				
2	PTD	10	10_JOSE GABRIEL MEDINA CENTELLA_PTD	114	120	105.3	-6	48	1	1	100.0	0	13	11	84.6	2	21	24	114.3	-3	35	36	102.9	-1				
2	PTD	11	FRANCISCO JAVIER REYES LOPEZ -SAMULA	114	219	192.1	-105	56	4	3	75.0	1	15	14	93.3	1	32	39	121.9	-7	51	56	109.8	-5				
2	PTD	12	12_PATRICIA SANCHEZ CASTILLO_PTD	84	81	96.4	3	25	1	1	100.0	0	11	7	63.6	4	23	23	100.0	0	35	31	88.6	4				
2	PTD	13	13_MAYRA EUAN COOX_PTD	49	32	65.3	17	11	2	0	0.0	2	9	6	66.7	3	20	12	60.0	8	31	18	58.1	13				
2	PTD	30	030_MARTIN CHAVEZ SARAVIA_PTD	0	0	-	0	4	0	0	-	0	0	3	-	-3	0	10	-	-10	0	13	-	-13				
2	PTD	16	16_FRANCISCO REYES LOPEZ_DM02	8	1	12.5	7	0	2	0	0.0	2	1	1	100.0	0	2	10	500.0	-8	5	11	220.0	-6				
				837	878	104.9	-41	224	18	9	50.0	9	96	85	88.5	11	220	212	96.4	8	334	306	91.6	28				

PVBS que apoya como Operativo Territorial																								
DM	ROL	MICRO	NOMBRE	Meta	Logro	Efic. %	Desv.	Logro	Meta	Logro	Efic. %	Desv.	Meta	Logro	Efic. %	Desv.	Meta	Logro	Efic. %	Desv.	Meta	Logro	Efic. %	Desv.
2	AOT	17	ELMA NATALI PECH CHI		0																21	0	0.0	21
2	AOT	18	MARIA DOMINGO MORALES		0																21	1	4.8	20
2	AOT	19	GUADALUPE RAMIREZ BAÑOS		0																21	0	0.0	21
					0																63	1	1.6	62
Campeche				837	878	104.9	-41	224	18	9	50.0	9	96	85	88.5	11	220	212	96.4	8	397	307	77.3	90

Avance anual *

Institucional																								
Campeche				Atención				Incorporación	PBCN INICIAL				PBCN PRIMARIA				PBCN SECUNDARIA				PBCN'S			
DM	ROL	MICRO	NOMBRE	Meta	Logro	Efic. %	Desv.	Logro	Meta	Logro	Efic. %	Desv.	Meta	Logro	Efic. %	Desv.	Meta	Logro	Efic. %	Desv.	Meta	Logro	Efic. %	Desv.
2		0	SIN MICRO-REGION	0	10	-	-10	7	0	0	-	0	0	1	-	-1	0	0	-	0	0	1	-	-1
2	PTD	1	01_MANUEL JESUS MEJIA MEDINA_PTD	175	71	40.6	104	18	13	0	0.0	13	43	12	27.9	31	86	32	37.2	54	142	44	31.0	98
2	PTD	2	02_ALICIA GUIJARRO GREAHM_PTD	162	97	59.9	65	15	13	0	0.0	13	39	6	15.4	33	78	12	15.4	66	130	18	13.8	112
2	PTD	4	04_JOSE ANTONIO CANCHE CAB_PTD	158	66	41.8	92	15	13	1	7.7	12	45	11	24.4	34	74	21	28.4	53	132	33	25.0	99
2	PTD	8	08_ROCIO MARCELA MUÑOZ MOTA_PTD	158	65	41.1	93	11	11	1	9.1	10	35	4	11.4	31	74	17	23.0	57	120	22	18.3	98
2	PTD	9	09_MARGARITA DEL CARMEN GARCIA PECH_PTD	162	116	71.6	46	14	10	2	20.0	8	41	9	22.0	32	86	12	14.0	74	137	23	16.8	114
2	PTD	10	10_JOSE GABRIEL MEDINA CENTELLA_PTD	175	120	68.6	55	48	13	1	7.7	12	42	11	26.2	31	87	24	27.6	63	142	36	25.4	106
2	PTD	11	FRANCISCO JAVIER REYES LOPEZ -SAMULA	176	219	124.4	-43	56	14	3	21.4	11	44	14	31.8	30	89	39	43.8	50	147	56	38.1	91
2	PTD	12	12_PATRICIA SANCHEZ CASTILLO_PTD	157	81	51.6	76	25	11	1	9.1	10	34	7	20.6	27	87	23	26.4	64	132	31	23.5	101
2	PTD	13	13_MAYRA EUAN COOX_PTD	153	32	20.9	121	11	11	0	0.0	11	38	6	15.8	32	63	12	19.0	51	112	18	16.1	94
2	PTD	30	030_MARTIN CHAVEZ SARAVIA_PTD	0	0	-	0	4	0	0	-	0	0	3	-	-3	0	10	-	-10	0	13	-	-13
2	PTD	16	16_FRANCISCO REYES LOPEZ_DM02	24	1	4.2	23	0	13	0	0.0	13	4	1	25.0	3	4	10	250.0	-6	21	11	52.4	10
				1,500	878	58.5	622	224	122	9	7.4	113	365	85	23.3	280	728	212	29.1	516	1,215	306	25.2	909
PVBS que apoya como Operativo Territorial																								
DM	ROL	MICRO	NOMBRE	Meta	Logro	Efic. %	Desv.	Logro	Meta	Logro	Efic. %	Desv.	Meta	Logro	Efic. %	Desv.	Meta	Logro	Efic. %	Desv.	Meta	Logro	Efic. %	Desv.
2	AOT	17	ELMA NATALI PECH CHI		0																21	0	0.0	21
2	AOT	18	MARIA DOMINGO MORALES		0																21	1	4.8	20
2	AOT	19	GUADALUPE RAMIREZ BANOS		0																21	0	0.0	21
					0																63	1	1.6	62
Campeche				1,500	878	58.5	622	224	122	9	7.4	113	365	85	23.3	280	728	212	29.1	516	1,278	307	24.0	971

* Nota: La meta anual de los AOT, aumenta cada mes, dependiendo de las figuras activas en cada delegación municipal.
Nota: No se cuenta con distribución de las metas por nivel para las figuras AOT.



Hopelchén

Analfabetas	2,383
Sin primaria terminada	5,374
Sin secundaria terminada	4,610
Educandos atendidos	105
Cobertura de atención	1%

UCN por Plaza

PLAZAS COMUNITARIAS ACTIVAS	CLAVE DE LA PLAZA	total
MILENIUM	I-04-005-02	6
BOLONCHÉN	I-04-001-03	0
DZIBILNOCAC	I-04-005-03	0

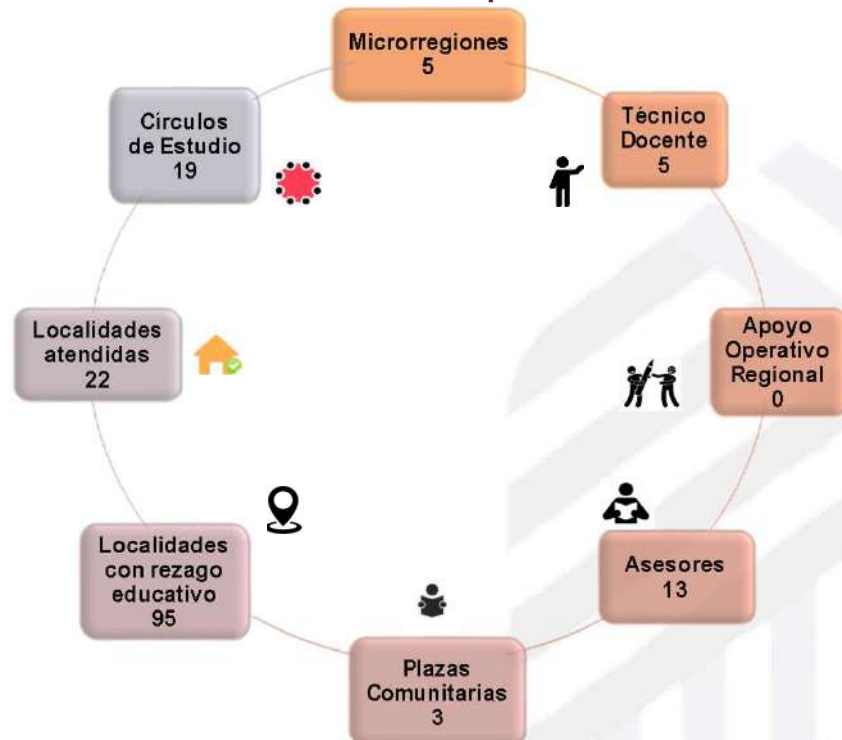
C.E. por Microrregión

CZ	Micro	C.E.	Asesores	Educandos	Promedio de educ. por C.E.
3	1	1	3	8	8
3	2	2	3	7	4
3	3	5	9	15	3
3	7	3	3	34	11
3	14	7	3	31	4

Asesores con mayor núm. de Educandos Activos

Micro	CE	Tecnico Docente	Asesor	Núm Educandos
1	20220032	JAIMÉ MANZANERO ACEVEDO	JUAN CARLOS CEN CEH	8
2	20220012	RENE EFRAIN BRITO CHAN	JUAN CARLOS CEN CEH	6
3	20190048	FELIPE TUT MOO	JOSE ARMANDO CAUICH PUC	6
7	20150047	EDGARDO DE LOS ANGELES COH MAY	JAIRO GABRIEL COH MAY	17
14	20220021	RAMONA ANTONIA CHAB CAAMAL	ANGEL ENRIQUE RIVERO CHUC	8

Infraestructura Operativa



Grupos Prioritarios

Subproyecto	Atención	UCN
MEVYT	81	75
ADULTOS MAYORES 60 AÑOS	11	2
PROGRAMA 10-14	4	1
INDIGENA	8	2
CIÉGOS Y DÉBILES VISUALES	0	0
MONAE	3	0
PROMAJOVEN	0	0
Total	107	80

Abril

Institucional

Hopelchén				Atención				Incorporación	PBCN INICIAL				PBCN PRIMARIA				PBCN SECUNDARIA				PBCN'S				
DM	ROL	MICRO	NOMBRE	Meta	Logro	Efic.%	Desv.	Logro	Meta	Logro	Efic.%	Desv.	Meta	Logro	Efic.%	Desv.	Meta	Logro	Efic.%	Desv.	Meta	Logro	Efic.%	Desv.	
3		0	SIN MICRO-REGION	0	0	-	0	0	0	0	-	0	0	0	-	0	0	0	0	-	0	0	0	-	0
3	PTD	1	01_JAIME MANZANERO ACEVEDO_PTD	33	10	30.3	23	6	1	0	0.0	1	5	1	20.0	4	2	0	0.0	2	8	1	12.5	7	
3	PTD	2	02_RENE EFRAIN BRITO CHAN_PTD	46	7	15.2	39	4	1	0	0.0	1	4	1	25.0	3	5	0	0.0	5	10	1	10.0	9	
3	PTD	3	03_FELIPE TUT MOO_PTD	42	15	35.7	27	0	0	0	-	0	2	0	0.0	2	5	0	0.0	5	7	0	0.0	7	
3	PTD	7	07_EDGARDO DE LOS ANGELES COH MAY_PTD	43	38	88.4	5	4	0	0	-	0	3	3	100.0	0	4	8	200.0	-4	7	11	157.1	-4	
3	PTD	14	14_RAMONA ANTONIA CHAB CAAMAL_PTD	54	35	64.8	19	5	1	0	0.0	1	3	1	33.3	2	6	10	166.7	-4	10	11	110.0	-1	
Hopelchén				218	105	48.2	113	19	3	0	0.0	3	17	6	35.3	11	22	18	81.8	4	42	24	57.1	18	

PVBS que apoya como Operativo Territorial

DM	ROL	MICRO	NOMBRE	Meta	Logro	Efic.%	Desv.	Logro	Meta	Logro	Efic.%	Desv.	Meta	Logro	Efic.%	Desv.	Meta	Logro	Efic.%	Desv.	Meta	Logro	Efic.%	Desv.
3	AOT	17	JAVIER CHABLE BE		0																0	0	-	0
3	AOT	18	MIGUEL ROMAN EK MONTOY		0																0	0	-	0
3	AOT	19	JOSE LUIS CAUICH CAAMAL		0																0	0	-	0
Hopelchén				218	105	48.2	113	19	3	0	0.0	3	17	6	35.3	11	22	18	81.8	4	42	24	57.1	18

Enero-Abril

Institucional

Hopelchén				Atención				Incorporación	PBCN INICIAL				PBCN PRIMARIA				PBCN SECUNDARIA				PBCN'S			
DM	ROL	MICRO	NOMBRE	Meta	Logro	Efic.%	Desv.	Logro	Meta	Logro	Efic.%	Desv.	Meta	Logro	Efic.%	Desv.	Meta	Logro	Efic.%	Desv.	Meta	Logro	Efic.%	Desv.
3		0	SIN MICRO-REGION	0	0	-	0	1	0	0	-	0	0	0	-	0	0	0	-	0	0	0	-	0
3	PTD	1	01_JAIME MANZANERO ACEVEDO_PTD	33	10	30.3	23	6	2	0	0.0	2	12	6	50.0	6	11	12	109.1	-1	25	18	72.0	7
3	PTD	2	02_RENE EFRAIN BRITO CHAN_PTD	46	7	15.2	39	5	2	0	0.0	2	10	4	40.0	6	16	15	93.8	1	28	19	67.9	9
3	PTD	3	03_FELIPE TUT MOO_PTD	42	15	35.7	27	12	0	0	-	0	7	2	28.6	5	21	6	28.6	15	28	8	28.6	20
3	PTD	7	07_EDGARDO DE LOS ANGELES COH MAY_PTD	43	38	88.4	5	6	0	0	-	0	5	6	120.0	-1	22	30	136.4	-8	27	36	133.3	-9
3	PTD	14	14_RAMONA ANTONIA CHAB CAAMAL_PTD	54	35	64.8	19	14	2	0	0.0	2	11	10	90.9	1	16	13	81.3	3	29	23	79.3	6
Hopelchén				218	105	48.2	113	44	6	0	0.0	6	45	28	62.2	17	86	76	88.4	10	137	104	75.9	33

PVBS que apoya como Operativo Territorial

DM	ROL	MICRO	NOMBRE	Meta	Logro	Efic.%	Desv.	Logro	Meta	Logro	Efic.%	Desv.	Meta	Logro	Efic.%	Desv.	Meta	Logro	Efic.%	Desv.	Meta	Logro	Efic.%	Desv.
3	AOT	17	JAVIER CHABLE BE		0																5	0	0.0	5
3	AOT	18	MIGUEL ROMAN EK MONTOY		0																5	0	0.0	5
3	AOT	19	JOSE LUIS CAUICH CAAMAL		0																5	0	0.0	5
Hopelchén				218	105	48.2	113	44	6	0	0.0	6	45	28	62.2	17	86	76	88.4	10	152	104	68.4	48

Avance anual*

Institucional

Hopelchén				Atención				Incorporación	PBCN INICIAL				PBCN PRIMARIA				PBCN SECUNDARIA				PBCN'S			
DM	ROL	MICRO	NOMBRE	Meta	Logro	Efic.%	Desv.	Logro	Meta	Logro	Efic.%	Desv.	Meta	Logro	Efic.%	Desv.	Meta	Logro	Efic.%	Desv.	Meta	Logro	Efic.%	Desv.
3		0	SIN MICRO-REGION	0	0	-	0	1	0	0	-	0	0	0	-	0	0	0	-	0	0	0	-	0
3	PTD	1	01_JAIME MANZANERO ACEVEDO_PTD	120	10	8.3	110	6	10	0	0.0	10	30	6	20.0	24	60	12	20.0	48	100	18	18.0	82
3	PTD	2	02_RENE EFRAIN BRITO CHAN_PTD	120	7	5.8	113	5	11	0	0.0	11	30	4	13.3	26	59	15	25.4	44	100	19	19.0	81
3	PTD	3	03_FELIPE TUT MOO_PTD	120	15	12.5	105	12	10	0	0.0	10	29	2	6.9	27	61	6	9.8	55	100	8	8.0	92
3	PTD	7	07_EDGARDO DE LOS ANGELES COH MAY_PTD	120	38	31.7	82	6	10	0	0.0	10	29	6	20.7	23	61	30	49.2	31	100	36	36.0	64
3	PTD	14	14_RAMONA ANTONIA CHAB CAAMAL_PTD	120	35	29.2	85	14	11	0	0.0	11	30	10	33.3	20	59	13	22.0	46	100	23	23.0	77
Hopelchén				600	105	17.5	495	44	52	0	0.0	52	148	28	18.9	120	300	76	25.3	224	500	104	20.8	396

PVBS que apoya como Operativo Territorial

DM	ROL	MICRO	NOMBRE	Meta	Logro	Efic.%	Desv.	Logro	Meta	Logro	Efic.%	Desv.	Meta	Logro	Efic.%	Desv.	Meta	Logro	Efic.%	Desv.	Meta	Logro	Efic.%	Desv.
3	AOT	17	JAVIER CHABLE BE		0																5	0	0.0	5
3	AOT	18	MIGUEL ROMAN EK MONTOY		0																5	0	0.0	5
3	AOT	19	JOSE LUIS CAUICH CAAMAL		0																5	0	0.0	5
Hopelchén				600	105	17.5	495	44	52	0	0.0	52	148	28	18.9	120	300	76	25.3	224	515	104	20.2	411

* Nota: La meta anual de los AOT, aumenta cada mes, dependiendo de las figuras activas en cada delegación municipal. Nota: No se cuenta con distribución de las metas por nivel para las figuras AOT.



Champoton

Analfabetas	5,497
Sin primaria terminada	8,703
Sin secundaria termina	11,695
Educandos atendidos	491
Cobertura de atención	2%



UCN por Plaza

PLAZAS COMUNITARIAS ACTIVAS	CLAVE DE LA PLAZA	total
CHAMPOTÓN	I-04-014-02	10
ING. RAMÓN DE LA PEÑA MANRIQUE	I-04-006-03	1
EL ESFUERZO DE TODOS	I-04-002-07	8
SANTO DOMINGO KESTÉ	C-04-002-18	8

C.E. por Microrregión

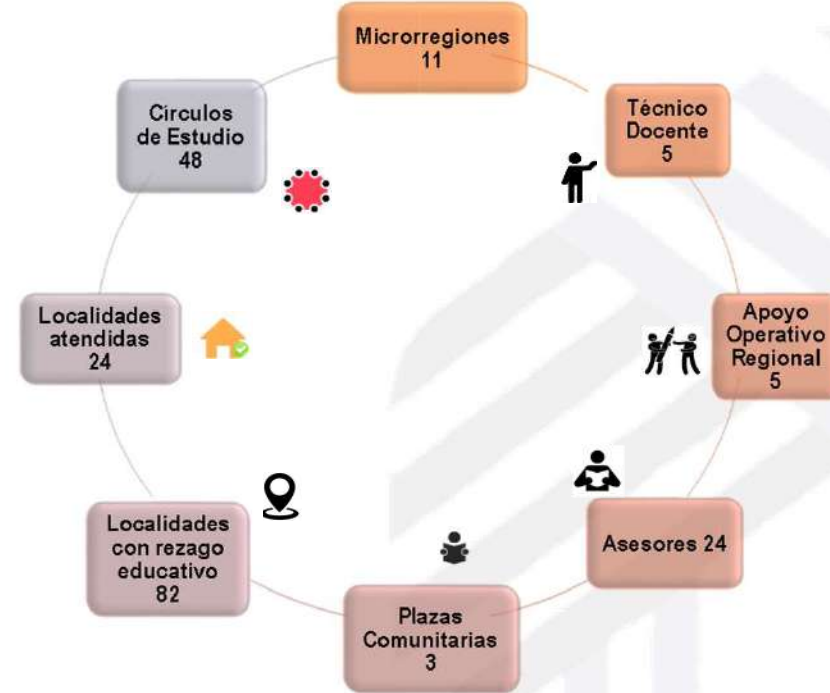
CZ	Micro	C.E.	Asesores	Educandos	Promedio de educ. por C.E.
4	1	6	3	74	12
4	2	8	7	115	14
4	4	7	3	92	13
4	5	9	5	64	7
4	6	8	4	67	8

Asesores con mayor núm. de Educandos Activos

Micro	CE	Tecnico Docente	Asesor	Núm Educandos
1	20190052	ERIC ANDREHTTY CACH PEREZ	KELLI ELIZABETH POOT CANUL	23
2	20230006	LORENA GARCIA GUTIERREZ	FLORA JIMENEZ	33
4	20230014	MARIA ISABEL CRISTINA CANUL CALAN	MARIA CONCEPCION SANCHEZ LEON	29
5	20220012	ASIEL HERNANDEZ SANCHEZ	CLEMENCIA SANCHEZ GOMEZ	28
6	20090651	ADRIAN TORRES BRICEÑO	EDITH DEL CARMEN KU GONZALEZ	16

Champotón

Infraestructura Operativa



Grupos Prioritarios

Subproyecto	Atención	UCN
MEVYT	398	137
ADULTOS MAYORES 60 AÑOS	31	2
PROGRAMA 10-14	55	2
CIEGOS Y DÉBILES VISUALES	0	0
MONAE	0	0
PROMAJOVEN	0	0
Total	484	141

Abril

Institucional																								
Champlotón				Atención				Incorporación	PBCN INICIAL				PBCN PRIMARIA				PBCN SECUNDARIA				PBCN'S			
DM	ROL	MICRO	NOMBRE	Meta	Logro	Efic. %	Desv.	Logro	Meta	Logro	Efic. %	Desv.	Meta	Logro	Efic. %	Desv.	Meta	Logro	Efic. %	Desv.	Meta	Logro	Efic. %	Desv.
4		0	SIN MICRO-REGION	0	34	-	-34	1	0	0	-	0	0	0	-	0	0	0	-	0	0	0	-	0
4	PTD	1	01_ERIC A CACH PEREZ_PTD	81	76	93.8	5	6	2	0	0.0	2	4	1	25.0	3	5	1	20.0	4	11	2	18.2	9
4	PTD	2	02 LORENA GARCIA GUTIERREZ_PTD	162	119	73.5	43	14	1	0	0.0	1	3	6	200.0	-3	8	11	137.5	-3	12	17	141.7	-5
4	PTD	3	03 LAURA HAYDAR RIVERO_PTD	115	32	27.8	83	0	0	0	-	0	2	1	50.0	1	6	1	16.7	5	8	2	25.0	6
4	PTD	4	04 CRISTINA CANUL CALAN_PTD	127	91	71.7	36	4	0	1	-	-1	4	6	150.0	-2	6	4	66.7	2	10	11	110.0	-1
4	PTD	5	05 ASIEL HERNANDEZ SANCHEZ_DELEGADO	0	65	-	-65	2	0	0	-	0	0	1	-	-1	0	0	-	0	0	1	-	-1
4	PTD	6	06 ADRIAN TORRES BRICENO_PTD	90	70	77.8	20	2	1	0	0.0	1	2	0	0.0	2	5	5	100.0	0	8	5	62.5	3
Champlotón				575	487	84.7	88	29	4	1	25.0	3	15	15	100.0	0	30	22	73.3	8	49	38	77.6	11

PVBS que apoya como Operativo Territorial																								
DM	ROL	MICRO	NOMBRE	Meta	Logro	Efic. %	Desv.	Logro	Meta	Logro	Efic. %	Desv.	Meta	Logro	Efic. %	Desv.	Meta	Logro	Efic. %	Desv.	Meta	Logro	Efic. %	Desv.
4	AOT	17	17_BRISA SANCHEZ GONZALEZ_AOT		0																6	5	83.3	1
4	AOT	18	18_NELLY SARAHÍ LIBORIO BRITO_AOT		0																6	2	33.3	4
4	AOT	9	9_JOSE LUIS PACHECO VILLARINO_AOT		4																6	1	16.7	5
4	AOT	20	20_CLAUDIA ARACELY DZIB DIAZ_AOT		0																6	0	0.0	6
4	AOT	21	21_GLORICELDA MARIVEL PEREZ PEREZ_AOT		0																6	1	16.7	5
Champlotón				4																	30	9	30.0	21

Enero-Abril

Institucional																								
Champlotón				Atención				Incorporación	PBCN INICIAL				PBCN PRIMARIA				PBCN SECUNDARIA				PBCN'S			
DM	ROL	MICRO	NOMBRE	Meta	Logro	Efic. %	Desv.	Logro	Meta	Logro	Efic. %	Desv.	Meta	Logro	Efic. %	Desv.	Meta	Logro	Efic. %	Desv.	Meta	Logro	Efic. %	Desv.
4		0	SIN MICRO-REGION	0	34	-	-34	6	0	0	-	0	0	0	-	0	0	0	-	0	0	0	-	-1
4	PTD	1	01_ERIC A CACH PEREZ_PTD	81	76	93.8	5	22	3	0	0.0	3	14	13	92.9	1	17	7	41.2	10	34	20	58.8	14
4	PTD	2	02 LORENA GARCIA GUTIERREZ_PTD	162	119	73.5	43	31	2	0	0.0	2	13	17	130.8	-4	27	33	122.2	-6	42	50	119.0	-8
4	PTD	3	03 LAURA HAYDAR RIVERO_PTD	115	32	27.8	83	5	1	1	100.0	0	7	7	100.0	0	19	16	84.2	3	27	24	88.9	3
4	PTD	4	04 CRISTINA CANUL CALAN_PTD	127	91	71.7	36	13	2	1	50.0	1	13	13	100.0	0	23	24	104.3	-1	38	38	100.0	0
4	PTD	5	05 ASIEL HERNANDEZ SANCHEZ_DELEGADO	0	65	-	-65	10	0	0	-	0	0	4	-	-4	0	0	-	0	0	4	-	-4
4	PTD	6	06 ADRIAN TORRES BRICENO_PTD	90	70	77.8	20	5	2	0	0.0	2	8	6	75.0	2	18	15	83.3	3	28	21	75.0	7
Champlotón				575	487	84.7	88	92	10	2	20.0	8	55	61	110.9	-6	104	95	91.3	9	169	158	93.5	11

PVBS que apoya como Operativo Territorial																								
DM	ROL	MICRO	NOMBRE	Meta	Logro	Efic. %	Desv.	Logro	Meta	Logro	Efic. %	Desv.	Meta	Logro	Efic. %	Desv.	Meta	Logro	Efic. %	Desv.	Meta	Logro	Efic. %	Desv.
4	AOT	17	17_BRISA SANCHEZ GONZALEZ_AOT		0																18	9	50.0	9
4	AOT	18	18_NELLY SARAHÍ LIBORIO BRITO_AOT		0																18	6	33.3	12
4	AOT	9	9_JOSE LUIS PACHECO VILLARINO_AOT		4																18	6	33.3	12
4	AOT	20	20_CLAUDIA ARACELY DZIB DIAZ_AOT		0																18	6	33.3	12
4	AOT	21	21_GLORICELDA MARIVEL PEREZ PEREZ_AOT		0																18	3	16.7	15
Champlotón				4																	90	30	33.3	60

Avance anual*

Institucional																								
Champlotón				Atención				Incorporación	PBCN INICIAL				PBCN PRIMARIA				PBCN SECUNDARIA				PBCN'S			
DM	ROL	MICRO	NOMBRE	Meta	Logro	Efic. %	Desv.	Logro	Meta	Logro	Efic. %	Desv.	Meta	Logro	Efic. %	Desv.	Meta	Logro	Efic. %	Desv.	Meta	Logro	Efic. %	Desv.
4		0	SIN MICRO-REGION	0	34	-	-34	6	0	0	-	0	0	0	-	0	0	0	-	0	0	0	-	-1
4	PTD	1	01_ERIC A CACH PEREZ_PTD	204	76	37.3	128	22	10	0	0.0	10	38	13	34.2	25	72	7	9.7	65	120	20	16.7	100
4	PTD	2	02 LORENA GARCIA GUTIERREZ_PTD	209	119	56.9	90	31	14	0	0.0	14	41	17	41.5	24	75	33	44.0	42	130	50	38.5	80
4	PTD	3	03 LAURA HAYDAR RIVERO_PTD	190	32	16.8	158	5	11	1	9.1	10	26	7	26.9	19	63	16	25.4	47	100	24	24.0	76
4	PTD	4	04 CRISTINA CANUL CALAN_PTD	209	91	43.5	118	13	14	1	7.1	13	41	13	31.7	28	75	24	32.0	51	130	38	29.2	92
4	PTD	5	05 ASIEL HERNANDEZ SANCHEZ_DELEGADO	0	65	-	-65	10	0	0	-	0	0	4	-	-4	0	0	-	0	0	4	-	-4
4	PTD	6	06 ADRIAN TORRES BRICENO_PTD	188	70	37.2	118	5	11	0	0.0	11	26	6	23.1	20	63	15	23.8	48	100	21	21.0	79
Champlotón				1,000	487	49.1	509	92	60	2	3.3	58	172	61	35.5	111	348	95	27.3	253	580	158	27.2	422

PVBS que apoya como Operativo Territorial																								
DM	ROL	MICRO	NOMBRE	Meta	Logro	Efic. %	Desv.	Logro	Meta	Logro	Efic. %	Desv.	Meta	Logro	Efic. %	Desv.	Meta	Logro	Efic. %	Desv.	Meta	Logro	Efic. %	Desv.
4	AOT	17	17_BRISA SANCHEZ GONZALEZ_AOT		0																18	9	50.0	9
4	AOT	18	18_NELLY SARAHÍ LIBORIO BRITO_AOT		0																18	6	33.3	12
4	AOT	9	9_JOSE LUIS PACHECO VILLARINO_AOT		4																18	6	33.3	12
4	AOT	20	20_CLAUDIA ARACELY DZIB DIAZ_AOT		0																18	6	33.3	12
4	AOT	21	21_GLORICELDA MARIVEL PEREZ PEREZ_AOT		0																18	3	16.7	15
Champlotón				4																	90	30	33.3	60

* Nota: La meta anual de los AOT, aumenta cada mes, dependiendo de las figuras activas en cada delegación municipal. Nota: No se cuenta con distribución de las metas por nivel para las figuras AOT.



Escárcega

Analfabetas	3,642
Sin primaria terminada	5,290
Sin secundaria terminada	7,224
Educandos atendidos	241
Cobertura de atención	1%



UCN por Plaza

PLAZAS COMUNITARIAS ACTIVAS	CLAVE DE LA PLAZA	total
ESCÁRCEGA	I-04-002-02	13
CONSTITUCIÓN	I-04-008-02	13
PROFRA. CARMITA MONTERO DE H.	I-04-004-03	0
REVOLUCIÓN	D-04-001-07	7

C.E. por Microrregión

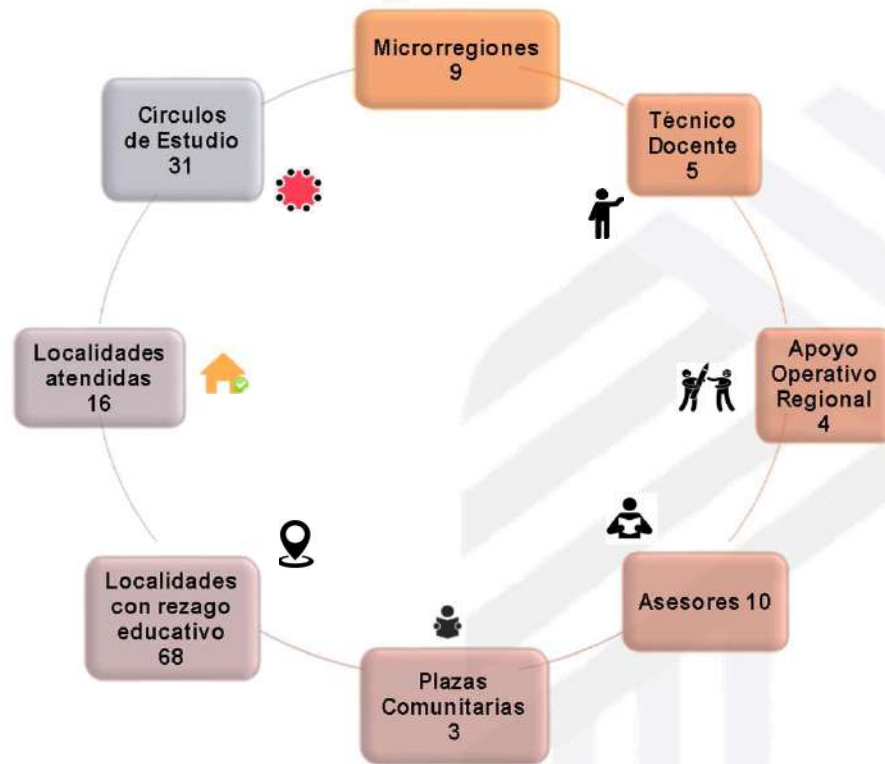
CZ	Micro	C.E.	Asesores	Educandos	Promedio de educ. por C.E.
5	1	6	2	35	6
5	2	15	4	79	5
5	3	3	1	31	10
5	4	4	1	31	8
5	5	5	3	15	3

Asesores con mayor núm. de Educandos Activos

Micro	CE	Tecnico Docente	Asesor	Núm Educandos
1	20140004	JUAN RAMON BAAS VEGA	CLAUDIA MEDINA GOMEZ	15
2	20000069	JULIO RENE VELA MAGAÑA	DULCE OLIMA NOTARIO RODRIGUEZ	13
3	20000366	JOSE FRANCISCO YAN TZEC	ANA GABRIELA MEDINA RAMIREZ	17
4	20000733	MARIANA CHABLE MARTINEZ	SONIA MARISOL CHOMA LEIVA	21
5	20000591	JUAN BAUTISTA CRUZ AKE	GENESIS ABIGAIL BENITEZ HERRERA	10

Escárcega

Infraestructura Operativa



Grupos Prioritarios

Subproyecto	Atención	UCN
MEVYT	229	163
ADULTOS MAYORES 60 AÑOS	9	0
PROGRAMA 10-14	0	0
CIEGOS Y DÉBILES VISUALES	0	0
MONAE	0	0
PROMAJOVEN	0	0
Total	238	163



Abril

Institucional																									
Escárcega				Atención				Incorporación	PBCN INICIAL				PBCN PRIMARIA				PBCN SECUNDARIA				PBCN'S				
DM	ROL	MICRO	NOMBRE	Meta	Logro	Efic. %	Desv.	Logro	Meta	Logro	Efic. %	Desv.	Meta	Logro	Efic. %	Desv.	Meta	Logro	Efic. %	Desv.	Meta	Logro	Efic. %	Desv.	
5		0	SIN MICRO-REGION	0	38	-	-38	6	0	0	-	0	0	0	0	-	0	0	0	0	0	0	0	0	0
5	PTD	1	01_JUAN RAMON BAAS VEGA_PTD	45	34	75.6	11	5	0	0	-	0	2	5	250.0	-3	6	11	183.3	-5	8	16	200.0	-8	
5	PTD	2	02_JULIO RENE VELA MAGANA_PTD	51	86	168.6	-35	2	1	1	100.0	0	4	13	325.0	-9	8	14	175.0	-6	13	28	215.4	-15	
5	PTD	3	03_JOSE FRANCISCO YAN TZEC_PTD	84	31	36.9	53	3	0	0	-	0	3	1	33.3	2	6	2	33.3	4	9	3	33.3	6	
5	PTD	4	04_MARIANA CHABLE MARTINEZ_PDT	28	36	128.6	-8	7	1	0	0.0	1	2	6	300.0	-4	6	11	183.3	-5	9	17	188.9	-8	
5	PTD	5	05_JUAN BAUTISTA CRUZ AKE_PDT	74	16	21.6	58	4	1	0	0.0	1	2	4	200.0	-2	5	6	120.0	-1	8	10	125.0	-2	
				282	241	85.5	41	27	3	1	33.3	2	13	29	223.1	-16	31	44	141.9	-13	47	74	157.4	-27	
PVBS que apoya como Operativo Territorial																									
DM	ROL	MICRO	NOMBRE	Meta	Logro	Efic. %	Desv.	Logro	Meta	Logro	Efic. %	Desv.	Meta	Logro	Efic. %	Desv.	Meta	Logro	Efic. %	Desv.	Meta	Logro	Efic. %	Desv.	
5	AOT	7	07_VERONICA_HERNANDEZ-LOPEZ_AOT		0																6	0	0.0	6	
5	AOT	8	MARIA MAGDALENA SANCHEZ CHAN		0																6	0	0.0	6	
5	AOT	9	AMADO PEREZ PEREZ		0																0	0	-	0	
5	AOT	10	GEMMA JAEL ROMERO GONZALEZ		0																6	0	0.0	6	
5	AOT	11	JHOANA MORENO VARGAS		0																6	1	16.7	5	
				0	0	0	0	0	0	0	0	0	0	0	0	0	0	0	0	0	24	1	4.2	23	
Escárcega				282	241	85.5	41	27	3	1	33.3	2	13	29	223.1	-16	31	44	141.9	-13	71	75	105.6	-4	

Enero-Abril

Institucional																								
Escárcega				Atención				Incorporación	PBCN INICIAL				PBCN PRIMARIA				PBCN SECUNDARIA				PBCN'S			
DM	ROL	MICRO	NOMBRE	Meta	Logro	Efic. %	Desv.	Logro	Meta	Logro	Efic. %	Desv.	Meta	Logro	Efic. %	Desv.	Meta	Logro	Efic. %	Desv.	Meta	Logro	Efic. %	Desv.
5		0	SIN MICRO-REGION	0	38	-	-38	23	0	0	-	0	0	0	0	0	0	0	0	0	0	3	-	-3
5	PTD	1	01_JUAN RAMON BAAS VEGA_PTD	45	34	75.6	11	19	1	0	0.0	1	9	17	188.9	-8	17	32	188.2	-15	27	49	181.5	-22
5	PTD	2	02_JULIO RENE VELA MAGANA_PTD	51	86	168.6	-35	20	1	1	100.0	0	10	22	220.0	-12	22	31	140.9	-9	33	54	163.6	-21
5	PTD	3	03_JOSE FRANCISCO YAN TZEC_PTD	84	31	36.9	53	10	0	0	-	0	10	15	150.0	-5	18	11	61.1	7	28	26	92.9	2
5	PTD	4	04_MARIANA CHABLE MARTINEZ_PDT	28	36	128.6	-8	9	1	0	0.0	1	6	19	316.7	-13	19	19	100.0	0	26	38	146.2	-12
5	PTD	5	05_JUAN BAUTISTA CRUZ AKE_PDT	74	16	21.6	58	9	1	0	0.0	1	9	14	155.6	-5	17	21	123.5	-4	27	35	129.6	-8
				282	241	85.5	41	90	4	1	25.0	3	44	87	197.7	-43	93	117	125.8	-24	141	205	145.4	-64
PVBS que apoya como Operativo Territorial																								
DM	ROL	MICRO	NOMBRE	Meta	Logro	Efic. %	Desv.	Logro	Meta	Logro	Efic. %	Desv.	Meta	Logro	Efic. %	Desv.	Meta	Logro	Efic. %	Desv.	Meta	Logro	Efic. %	Desv.
5	AOT	7	07_VERONICA_HERNANDEZ-LOPEZ_AOT		0																18	5	27.8	13
5	AOT	8	MARIA MAGDALENA SANCHEZ CHAN		0																18	15	83.3	3
5	AOT	9	AMADO PEREZ PEREZ		0																12	0	0.0	12
5	AOT	10	GEMMA JAEL ROMERO GONZALEZ		0																18	5	27.8	13
5	AOT	11	JHOANA MORENO VARGAS		0																18	8	44.4	10
				0	0	0	0	0	0	0	0	0	0	0	0	0	0	0	0	0	84	33	39.3	51
Escárcega				282	241	85.5	41	90	4	1	25.0	3	44	87	197.7	-43	93	117	125.8	-24	225	238	105.8	-13

Avance anual*

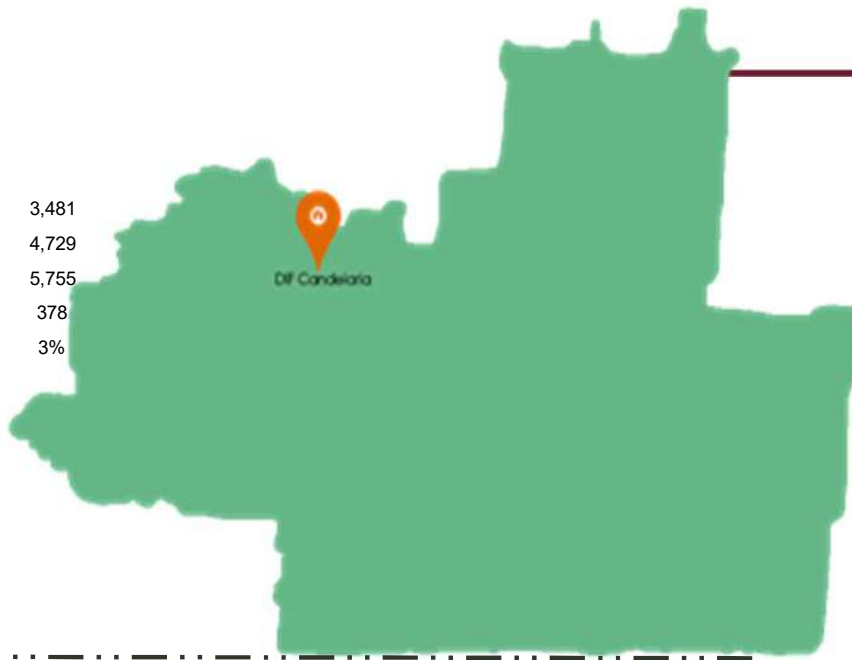
Institucional																								
Escárcega				Atención				Incorporación	PBCN INICIAL				PBCN PRIMARIA				PBCN SECUNDARIA				PBCN'S			
DM	ROL	MICRO	NOMBRE	Meta	Logro	Efic. %	Desv.	Logro	Meta	Logro	Efic. %	Desv.	Meta	Logro	Efic. %	Desv.	Meta	Logro	Efic. %	Desv.	Meta	Logro	Efic. %	Desv.
5		0	SIN MICRO-REGION	0	38	-	-38	23	0	0	-	0	0	0	0	0	0	0	0	0	0	3	-	-3
5	PTD	1	01_JUAN RAMON BAAS VEGA_PTD	161	34	21.1	127	19	12	0	0.0	12	44	17	38.6	27	84	32	38.1	52	140	49	35.0	91
5	PTD	2	02_JULIO RENE VELA MAGANA_PTD	160	86	53.8	74	20	12	1	8.3	11	44	22	50.0	22	84	31	36.9	53	140	54	38.6	86
5	PTD	3	03_JOSE FRANCISCO YAN TZEC_PTD	144	31	21.5	113	10	13	0	0.0	13	28	15	53.6	13	66	11	16.7	55	107	26	24.3	81
5	PTD	4	04_MARIANA CHABLE MARTINEZ_PDT	144	36	25.0	108	9	13	0	0.0	13	27	19	70.4	8	66	19	28.8	47	106	38	35.8	68
5	PTD	5	05_JUAN BAUTISTA CRUZ AKE_PDT	141	16	11.3	125	9	12	0	0.0	12	35	14	40.0	21	60	21	35.0	39	107	35	32.7	72
				750	241	32.1	509	90	62	1	1.6	61	178	87	48.9	91	360	117	32.5	243	600	205	34.2	395
PVBS que apoya como Operativo Territorial																								
DM	ROL	MICRO	NOMBRE	Meta	Logro	Efic. %	Desv.	Logro	Meta	Logro	Efic. %	Desv.	Meta	Logro	Efic. %	Desv.	Meta	Logro	Efic. %	Desv.	Meta	Logro	Efic. %	Desv.
5	AOT	7	07_VERONICA_HERNANDEZ-LOPEZ_AOT		0																18	5	27.8	13
5	AOT	8	MARIA MAGDALENA SANCHEZ CHAN		0																18	15	83.3	3
5	AOT	9	AMADO PEREZ PEREZ		0																12	0	0.0	12
5	AOT	10	GEMMA JAEL ROMERO GONZALEZ		0																18	5	27.8	13
5	AOT	11	JHOANA MORENO VARGAS		0																18	8	44.4	10
				0	0	0	0	0	0	0	0	0	0	0	0	0	0	0	0	0	84	33	39.3	51
Escárcega				750	241	32.1	509	90	62	1	1.6	61	178	87	48.9	91	360	117	32.5	243	684	238	34.8	446

* Nota: La meta anual de los AOT, aumenta cada mes, dependiendo de las figuras activas en cada delegación municipal. Nota: No se cuenta con distribución de las metas por nivel para las figuras AOT.

Candelaria

Candelaria

Analfabetas	3,481
Sin primaria terminada	4,729
Sin secundaria terminada	5,755
Educandos atendidos	378
Cobertura de atención	3%



UCN por Plaza

PLAZAS COMUNITARIAS ACTIVAS	CLAVE DE LA PLAZA	total
CANDELARIA	I-04-002-09	20

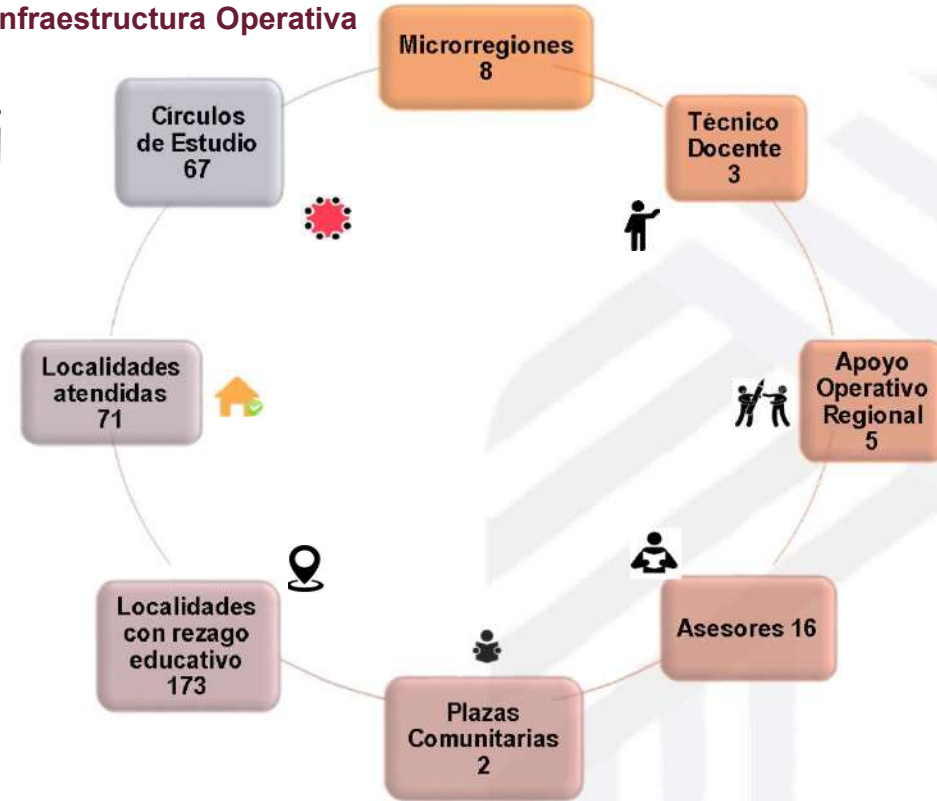
C.E. por Microrregión

CZ	Micro	C.E.	Asesores	Educandos	Promedio de educ. por C.E.
6	1	8	9	52	7
6	4	21	7	79	4
6	5	11	6	49	4
6	9	13	6	86	7

Asesores con mayor núm. de Educandos Activos

Micro	CE	Tecnico Docente	Asesor	Núm Educandos
1	20130073	MARIA ESPERANZA BLANCO GARCIA	HELLY ANABEL JIMENEZ RAYO	17
4	20180084	CONCEPCION FLORES SANCHEZ	GABRIELA MARTINEZ BENITO	11
5	20160012	JENNER MENDOZA HERNANDEZ	CECILIA LOPEZ GUTIERREZ	13
9	20230003	JOEL FUENTES MONTIEL	ELIZABETH PEREZ LOPEZ	26

Infraestructura Operativa



Grupos Prioritarios

Subproyecto	Atención	UCN
MEVYT	334	124
ADULTOS MAYORES 60 AÑOS	31	4
PROGRAMA 10-14	18	0
CIEGOS Y DÉBILES VISUALES	0	0
MONAE	0	0
PROMAJOVEN	0	1
Total	383	129



Abril

Institucional

Candelaria				Atención				Incorporación	PBCN INICIAL				PBCN PRIMARIA				PBCN SECUNDARIA				PBCN'S			
DM	ROL	MICRO	NOMBRE	Meta	Logro	Efic. %	Desv.	Logro	Meta	Logro	Efic. %	Desv.	Meta	Logro	Efic. %	Desv.	Meta	Logro	Efic. %	Desv.	Meta	Logro	Efic. %	Desv.
6		0	SIN MICRO-REGION	0	7	-	-7	4	0	0	-	0	0	0	-	0	0	1	-	-1	0	1	-	-1
6	PTD	1	01_MARIA ESPERANZA BLANCO GARCIA_PTD	116	59	50.9	57	5	1	0	0.0	1	2	4	200.0	-2	5	8	160.0	-3	8	12	150.0	-4
6	PTD	4	04_CONCEPCION FLORES SANCHEZ_PTD	52	85	163.5	-33	6	1	1	100.0	0	2	3	150.0	-1	7	13	185.7	-6	10	17	170.0	-7
6	PTD	8	08_ERNESTO LOPEZ EK_PTD	81	43	53.1	38	4	1	0	0.0	1	2	3	150.0	-1	6	8	133.3	-2	9	11	122.2	-2
				249	194	77.9	55	19	3	1	33.3	2	6	10	166.7	-4	18	30	166.7	-12	27	41	151.9	-14

PVBS que apoya como Operativo Territorial

DM	ROL	MICRO	NOMBRE	Meta	Logro	Efic. %	Desv.	Logro	Meta	Logro	Efic. %	Desv.	Meta	Logro	Efic. %	Desv.	Meta	Logro	Efic. %	Desv.	Meta	Logro	Efic. %	Desv.
6	AOT	3	03_YASMIN GUTIERREZ HERNANDEZ_PVBS AOT		7																5	3	60.0	2
6	AOT	5	05_JENNER MENDOZA HERNANDEZ_PVBS AOT		59																5	7	140.0	-2
6	AOT	6	06_MARCO ABELARDO LOPEZ MORENO_PVBS AOT		4																5	4	80.0	1
6	AOT	7	07_HAYDE CURIEL PELAGIO_PVBS AOT		21																5	2	40.0	3
6	AOT	9	09_JOEL FUENTES MONTIEL_PVBS AOT		93																5	3	60.0	2
					184																25	19	76.0	6
Candelaria				249	378	151.8	-129	19	3	1	33.3	2	6	10	166.7	-4	18	30	166.7	-12	52	60	115.4	-8

Enero-Abril

Institucional

Candelaria				Atención				Incorporación	PBCN INICIAL				PBCN PRIMARIA				PBCN SECUNDARIA				PBCN'S			
DM	ROL	MICRO	NOMBRE	Meta	Logro	Efic. %	Desv.	Logro	Meta	Logro	Efic. %	Desv.	Meta	Logro	Efic. %	Desv.	Meta	Logro	Efic. %	Desv.	Meta	Logro	Efic. %	Desv.
6		0	SIN MICRO-REGION	0	7	-	-7	10	0	0	-	0	0	0	-	0	0	1	-	-1	0	1	-	-1
6	PTD	1	01_MARIA ESPERANZA BLANCO GARCIA_PTD	116	59	50.9	57	20	4	1	25.0	3	12	8	66.7	4	23	31	134.8	-8	39	40	102.6	-1
6	PTD	4	04_CONCEPCION FLORES SANCHEZ_PTD	52	85	163.5	-33	23	3	2	66.7	1	12	11	91.7	1	22	30	136.4	-8	37	43	116.2	-6
6	PTD	8	08_ERNESTO LOPEZ EK_PTD	81	43	53.1	38	12	3	0	0.0	3	12	14	116.7	-2	25	22	88.0	3	40	36	90.0	4
				249	194	77.9	55	65	10	3	30.0	7	36	33	91.7	3	70	84	120.0	-14	116	120	103.4	-4

PVBS que apoya como Operativo Territorial

DM	ROL	MICRO	NOMBRE	Meta	Logro	Efic. %	Desv.	Logro	Meta	Logro	Efic. %	Desv.	Meta	Logro	Efic. %	Desv.	Meta	Logro	Efic. %	Desv.	Meta	Logro	Efic. %	Desv.
6	AOT	3	03_YASMIN GUTIERREZ HERNANDEZ_PVBS AOT		7																15	9	60.0	6
6	AOT	5	05_JENNER MENDOZA HERNANDEZ_PVBS AOT		59																15	18	120.0	-3
6	AOT	6	06_MARCO ABELARDO LOPEZ MORENO_PVBS AOT		4																15	14	93.3	1
6	AOT	7	07_HAYDE CURIEL PELAGIO_PVBS AOT		21																15	17	113.3	-2
6	AOT	9	09_JOEL FUENTES MONTIEL_PVBS AOT		93																15	11	73.3	4
					184																75	69	92.0	6
Candelaria				249	378	151.8	-129	65	10	3	30.0	7	36	33	91.7	3	70	84	120.0	-14	191	189	99.0	2

Avance anual*

Institucional

Candelaria				Atención				Incorporación	PBCN INICIAL				PBCN PRIMARIA				PBCN SECUNDARIA				PBCN'S			
DM	ROL	MICRO	NOMBRE	Meta	Logro	Efic. %	Desv.	Logro	Meta	Logro	Efic. %	Desv.	Meta	Logro	Efic. %	Desv.	Meta	Logro	Efic. %	Desv.	Meta	Logro	Efic. %	Desv.
6		0	SIN MICRO-REGION	0	7	-	-7	10	0	0	-	0	0	0	-	0	0	1	-	-1	0	1	-	-1
6	PTD	1	01_MARIA ESPERANZA BLANCO GARCIA_PTD	233	59	25.3	174	20	10	1	10.0	9	27	8	29.6	19	63	31	49.2	32	100	40	40.0	60
6	PTD	4	04_CONCEPCION FLORES SANCHEZ_PTD	234	85	36.3	149	23	10	2	20.0	8	26	11	42.3	15	64	30	46.9	34	100	43	43.0	57
6	PTD	8	08_ERNESTO LOPEZ EK_PTD	233	43	18.5	190	12	10	0	0.0	10	26	14	53.8	12	64	22	34.4	42	100	36	36.0	64
				700	194	27.7	506	65	30	3	10.0	27	79	33	41.8	46	191	84	44.0	107	300	120	40.0	180

PVBS que apoya como Operativo Territorial

DM	ROL	MICRO	NOMBRE	Meta	Logro	Efic. %	Desv.	Logro	Meta	Logro	Efic. %	Desv.	Meta	Logro	Efic. %	Desv.	Meta	Logro	Efic. %	Desv.	Meta	Logro	Efic. %	Desv.
6	AOT	3	03_YASMIN GUTIERREZ HERNANDEZ_PVBS AOT		7																15	9	60.0	6
6	AOT	5	05_JENNER MENDOZA HERNANDEZ_PVBS AOT		59																15	18	120.0	-3
6	AOT	6	06_MARCO ABELARDO LOPEZ MORENO_PVBS AOT		4																15	14	93.3	1
6	AOT	7	07_HAYDE CURIEL PELAGIO_PVBS AOT		21																15	17	113.3	-2
6	AOT	9	09_JOEL FUENTES MONTIEL_PVBS AOT		93																15	11	73.3	4
					184																75	69	92.0	6
Candelaria				700	378	54.0	322	65	30	3	10.0	27	79	33	41.8	46	191	84	44.0	107	375	189	50.4	186

* Nota: La meta anual de los AOT, aumenta cada mes, dependiendo de las figuras activas en cada delegación municipal. Nota: No se cuenta con distribución de las metas por nivel para las figuras AOT.



Carmen

Analfabetas	7,065
Sin primaria terminada	15,348
Sin secundaria terminada	26,918
Educandos atendidos	816
Cobertura de atención	2%

UCN por Plaza

PLAZAS COMUNITARIAS ACTIVAS	CLAVE DE LA PLAZA	total
MTRA. ANGÉLICA OTILIA BARRALES URRIETA	I-04-004-02	6
NUEVO PROGRESO	I-04-010-02	4
LIC. CALIXTO R. MALDONADO	I-04-003-07	4
BICENTENARIO DE LA INDEPENDENCIA DE MÉXICO	I-04-003-09	4

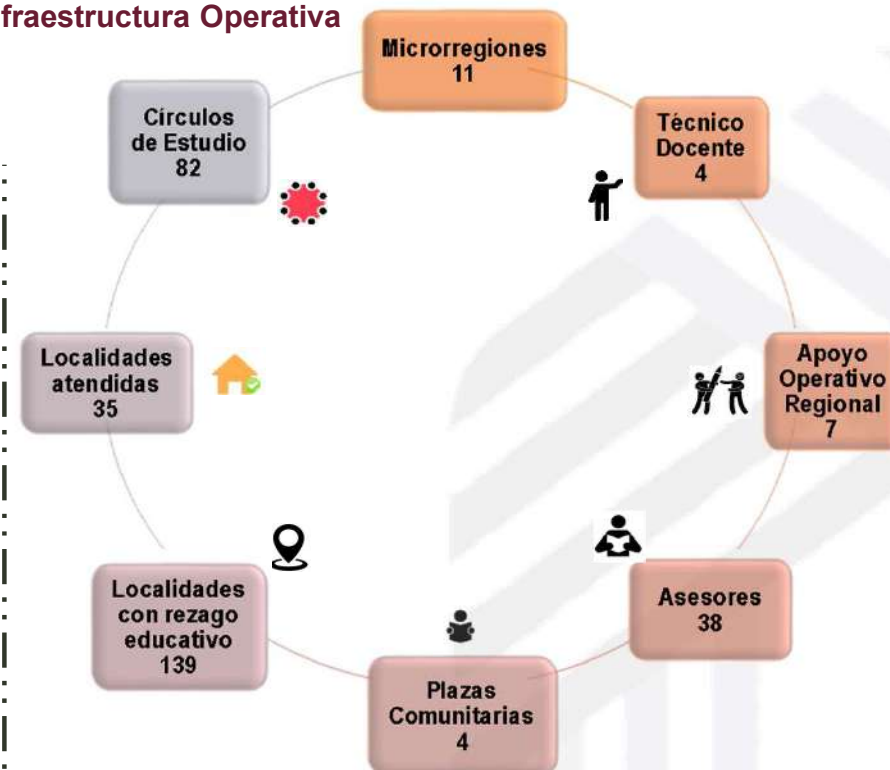
C.E. por Microrregión

CZ	Micro	C.E.	Asesores	Educandos	Promedio de educ. por C.E.
7	1	11	6	181	16
7	2	12	9	190	16
7	3	5	7	36	7
7	4	11	2	68	6
7	5	15	11	141	9
7	6	7	5	44	6
7	7	7	1	48	7
7	8	4	3	20	0

Asesores con mayor núm. de Educandos Activos

Micro	CE	Tecnico Docente	Asesor	Núm Educandos
1	20230003	JUAN LAINEZ SUCHITE	ANGELICA MARIA SORIA BORREGO	47
2	20230011	MA DE JESUS ALICIA BLANCO RAMIREZ	JOAQUIN ANTONIO NAH LOPEZ	38
3	20220037	MA DE JESUS ALICIA BLANCO RAMIREZ	YAJAIRA PATRICIA SANTOS DE LA CRUZ	11
4	20220034	CRUZ ELENA KO ALVAREZ	CLAUDIA JANETH MARTINEZ LOPEZ	13
5	20230008	MIRNA GUADALUPE LEON KU	SORAYA JANETH MOJARRAZ LEON	39
6	20240001	JESUS DEL CARMEN DIAZ VERA	JESUS TRINIDAD ESPINOSA GARRIDO	11
7	20210006	ATANACIO BALAN GUZMAN	DANIEL MAY GUTIERREZ	12
8	20180004	MARIA DOLORES MARTINEZ CONTRERAS	MIGUEL JERONIMO MARTINEZ	10

Infraestructura Operativa



Grupos Prioritarios

Subproyecto	Atención	UCN
MEVYT	682	193
ADULTOS MAYORES 60 AÑOS	21	3
PROGRAMA 10-14	84	1
CERESO	11	2
CIÉGOS Y DÉBILES VISUALES	2	0
MONAE	0	0
PROMAJOVEN	0	0
Total	800	199



Abril

Institucional																								
Carmen				Atención				Incorporación	PBCN INICIAL				PBCN PRIMARIA				PBCN SECUNDARIA				PBCN'S			
DM	ROL	MICRO	NOMBRE	Meta	Logro	Efic.%	Desv.	Logro	Meta	Logro	Efic.%	Desv.	Meta	Logro	Efic.%	Desv.	Meta	Logro	Efic.%	Desv.	Meta	Logro	Efic.%	Desv.
7		0	SIN MICRO-REGION	0	9	-	-9	1	0	0	-	0	0	0	-	0	0	0	-	0	0	0	-	0
7	PTD	1	01_JUAN LAINEZ SUCHITE_PTD	140	183	130.7	-43	5	1	0	0.0	1	4	3	75.0	1	8	5	62.5	3	13	8	61.5	5
7	PTD	2	02_MA DE JESUS ALICIA BLANCO RAMIREZ_PTD	140	191	136.4	-51	8	0	1	-	-1	3	1	33.3	2	9	7	77.8	2	12	9	75.0	3
7	PTD	5	05_MIRNA GUADALUPE LEON KU_PTD	140	137	97.9	3	9	0	0	-	0	4	7	175.0	-3	9	8	88.9	1	13	15	115.4	-2
7	PTD	7	07_ATANACIO BALAN GUZMAN_PTD	140	49	35.0	91	5	0	0	-	0	4	1	25.0	3	7	5	71.4	2	11	6	54.5	5
				560	569	101.6	-9	28	1	1	100.0	0	15	12	80.0	3	33	25	75.8	8	49	38	77.6	11
PVBS que apoya como Operativo Territorial																								
DM	ROL	MICRO	NOMBRE	Meta	Logro	Efic.%	Desv.	Logro	Meta	Logro	Efic.%	Desv.	Meta	Logro	Efic.%	Desv.	Meta	Logro	Efic.%	Desv.	Meta	Logro	Efic.%	Desv.
7	AOT	3	03_DEMETRIO JARED GARCIA SARABIA_AOT		37																7	5	71.4	2
7	AOT	4	04_CRUZ ELENA KO ALVAREZ_AOT		94																7	9	128.6	-2
7	AOT	6	06_JESUS DEL CARMEN DIAZ VERA_AOT		47																7	11	157.1	-4
7	AOT	8	08_MARIA DOLORES MARTINEZ CONTRERAS_AOT		22																7	5	71.4	2
7	AOT	9	09_MARGARITA DE JESUS PEREZ PEREZ_AOT		44																7	10	142.9	-3
7	AOT	10	10_CARLOS ANTONIO SIERRA_AOT		0																0	0	-	0
7	AOT	11	11_CARLOS MARTINEZ MARTINEZ_AOT		0																7	6	85.7	1
7	AOT	12	12_ALEJANDRO DEL JESUS CRUZ LEON		3																7	5	71.4	2
					247																49	51	104.1	-2
Carmen				560	816	145.7	-256	28	1	1	100.0	0	15	12	80.0	3	33	25	75.8	8	98	89	90.8	9

Enero-Abril

Institucional																								
Carmen				Atención				Incorporación	PBCN INICIAL				PBCN PRIMARIA				PBCN SECUNDARIA				PBCN'S			
DM	ROL	MICRO	NOMBRE	Meta	Logro	Efic.%	Desv.	Logro	Meta	Logro	Efic.%	Desv.	Meta	Logro	Efic.%	Desv.	Meta	Logro	Efic.%	Desv.	Meta	Logro	Efic.%	Desv.
7		0	SIN MICRO-REGION	0	9	-	-9	4	0	0	-	0	0	0	-	0	0	0	-	0	0	0	-	0
7	PTD	1	01_JUAN LAINEZ SUCHITE_PTD	140	183	130.7	-43	35	2	0	0.0	2	14	11	78.6	3	26	27	103.8	-1	42	38	90.5	4
7	PTD	2	02_MA DE JESUS ALICIA BLANCO RAMIREZ_PTD	140	191	136.4	-51	45	1	1	100.0	0	9	7	77.8	2	30	24	80.0	6	40	32	80.0	8
7	PTD	5	05_MIRNA GUADALUPE LEON KU_PTD	140	137	97.9	3	25	1	1	100.0	0	10	12	120.0	-2	24	18	75.0	6	35	31	88.6	4
7	PTD	7	07_ATANACIO BALAN GUZMAN_PTD	140	49	35.0	91	16	1	0	0.0	1	8	2	25.0	6	18	17	94.4	1	27	19	70.4	8
				560	569	101.6	-9	125	5	2	40.0	3	41	32	78.0	9	98	86	87.8	12	144	120	83.3	24
PVBS que apoya como Operativo Territorial																								
DM	ROL	MICRO	NOMBRE	Meta	Logro	Efic.%	Desv.	Logro	Meta	Logro	Efic.%	Desv.	Meta	Logro	Efic.%	Desv.	Meta	Logro	Efic.%	Desv.	Meta	Logro	Efic.%	Desv.
7	AOT	3	03_DEMETRIO JARED GARCIA SARABIA_AOT		37																21	13	61.9	8
7	AOT	4	04_CRUZ ELENA KO ALVAREZ_AOT		94																21	29	138.1	-8
7	AOT	6	06_JESUS DEL CARMEN DIAZ VERA_AOT		47																21	32	152.4	-11
7	AOT	8	08_MARIA DOLORES MARTINEZ CONTRERAS_AOT		22																21	20	95.2	1
7	AOT	9	09_MARGARITA DE JESUS PEREZ PEREZ_AOT		44																21	30	142.9	-9
7	AOT	10	10_CARLOS ANTONIO SIERRA_AOT		0																14	0	0.0	14
7	AOT	11	11_CARLOS MARTINEZ MARTINEZ_AOT		0																21	22	104.8	-1
7	AOT	12	12_ALEJANDRO DEL JESUS CRUZ LEON		3																21	22	104.8	-1
					247																161	168	104.3	-7
Carmen				560	816	145.7	-256	125	5	2	40.0	3	41	32	78.0	9	98	86	87.8	12	305	288	94.4	17



Avance anual *

Institucional																								
Carmen				Atención				Incorporación	PBCN INICIAL				PBCN PRIMARIA				PBCN SECUNDARIA				PBCN'S			
DM	ROL	MICRO	NOMBRE	Meta	Logro	Efic. %	Desv.	Logro	Meta	Logro	Efic. %	Desv.	Meta	Logro	Efic. %	Desv.	Meta	Logro	Efic. %	Desv.	Meta	Logro	Efic. %	Desv.
7		0	SIN MICRO-REGION	0	9	-	-9	4	0	0	-	0	0	0	-	0	0	0	-	0	0	0	-	0
7	PTD	1	01_JUAN LAINEZ SUCHITE_PTD	388	183	47.2	205	35	14	0	0.0	14	40	11	27.5	29	81	27	33.3	54	135	38	28.1	97
7	PTD	2	02_MA DE JESUS ALICIA BLANCO RAMIREZ_PTD	388	191	49.2	197	45	14	1	7.1	13	40	7	17.5	33	81	24	29.6	57	135	32	23.7	103
7	PTD	5	05_MIRNA GUADALUPE LEON KU_PTD	387	137	35.4	250	25	14	1	7.1	13	40	12	30.0	28	81	18	22.2	63	135	31	23.0	104
7	PTD	7	07_ATANACIO BALAN GUZMAN_PTD	387	49	12.7	338	16	14	0	0.0	14	40	2	5.0	38	81	17	21.0	64	135	19	14.1	116
				1,550	569	36.7	981	125	56	2	3.6	54	160	32	20.0	128	324	86	26.5	238	540	120	22.2	420
PVBS que apoya como Operativo Territorial																								
DM	ROL	MICRO	NOMBRE	Meta	Logro	Efic. %	Desv.	Logro	Meta	Logro	Efic. %	Desv.	Meta	Logro	Efic. %	Desv.	Meta	Logro	Efic. %	Desv.	Meta	Logro	Efic. %	Desv.
7	AOT	3	03_DEMETRIO JARED GARCIA SARABIA_AOT		37																21	13	61.9	8
7	AOT	4	04_CRUZ ELENA KO ALVAREZ_AOT		94																21	29	138.1	-8
7	AOT	6	06_JESUS DEL CARMEN DIAZ VERA_AOT		47																21	32	152.4	-11
7	AOT	8	08_MARIA DOLORES MARTINEZ CONTRERAS_AOT		22																21	20	95.2	1
7	AOT	9	09_MARGARITA DE JESUS PEREZ PEREZ_AOT		44																21	30	142.9	-9
7	AOT	10	10_CARLOS ANTONIO SIERRA_AOT		0																14	0	0.0	14
7	AOT	11	11_CARLOS MARTINEZ MARTINEZ_AOT		0																21	22	104.8	-1
7	AOT	12	12_ALEJANDRO DEL JESUS CRUZ LEON		3																21	22	104.8	-1
					247																161	168	104.3	-7
Carmen				1,550	816	52.6	734	125	56	2	3.6	54	160	32	20.0	128	324	86	26.5	238	701	288	41.1	413

* Nota: La meta anual de los AOT, aumenta cada mes, dependiendo de las figuras activas en cada delegación municipal.
Nota: No se cuenta con distribución de las metas por nivel para las figuras AOT.



Calakmul

Calakmul

Analfabetas	2,601
Sin primaria terminada	1,977
Sin secundaria terminada	3,170
Educandos atendidos	238
Cobertura de atención	3%



UCN por Plaza

PLAZAS COMUNITARIAS ACTIVAS	CLAVE DE LA PLAZA	total
MONTÍCULOS GEMELOS	I-04-001-02	21

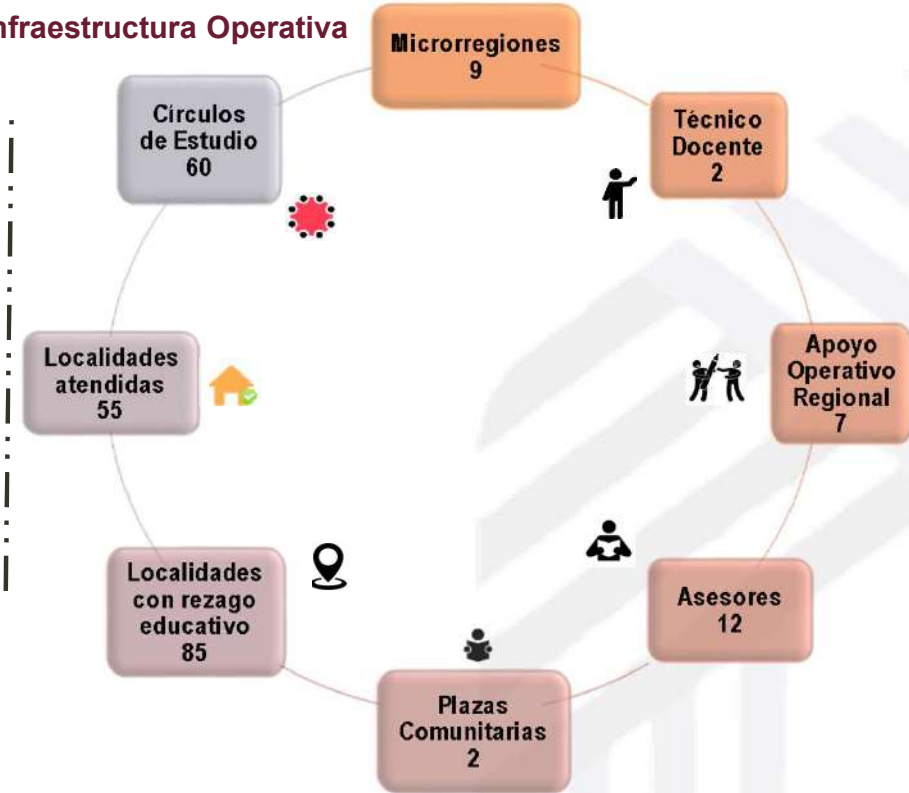
C.E. por Microrregión

CZ	Micro	C.E.	Asesores	Educandos	Promedio de educ. por C.E.
8	1	0	5	0	0
8	2	11	5	40	4
8	3	3	2	15	5
8	4	4	3	22	6
8	5	7	2	16	2

Asesores con mayor núm. de Educandos Activos

Micro	CE	Tecnico Docente	Asesor	Núm Educandos
1	0	0	0	0
2	20210015	EDUARDO ENRIQUE CANCHE CACH	MONZERRAT DEL CARMEN CARO RAMIREZ	17
3	20180001	LUIS ALFREDO CHUC CAMAS	LUIS ALFREDO CHUC CAMAS	10
4	20220041	LEONARDO ALEJO CAMPOS	LUIS DAVID MENDEZ ZAPATA	15
5	20180021	ABRAHAM ALVAREZ LOPEZ	MOISES DIAZ PEREZ	5

Infraestructura Operativa



Grupos Prioritarios

Subproyecto	Atención	UCN
MEVYT	184	97
ADULTOS MAYORES 60 AÑOS	54	11
PROGRAMA 10-14	14	2
INDIGENA	4	1
CIEGOS Y DÉBILES VISUALES	0	0
MONAE	0	0
PROMAJOVEN	1	0
Total	257	111

Abril

Institucional																								
Calakmul				Atención				Incorporación	PBCN INICIAL				PBCN PRIMARIA				PBCN SECUNDARIA				PBCN'S			
DM	ROL	MICRO	NOMBRE	Meta	Logro	Efic. %	Desv.	Logro	Meta	Logro	Efic. %	Desv.	Meta	Logro	Efic. %	Desv.	Meta	Logro	Efic. %	Desv.	Meta	Logro	Efic. %	Desv.
8		0	SIN MICRO-REGION	0	3	-	-3	2	0	0	-	0	0	1	-	-1	0	0	-	0	0	1	-	-1
8	PTD	2	02_EDUARDO ENRIQUE CANCHE CACH_PTD	170	39	22.9	131	2	0	0	-	0	2	2	100.0	0	6	1	16.7	5	8	3	37.5	5
8	PTD	10	10_SERGIO IVAN SANCHEZ DZUC_PTD	58	59	101.7	-1	2	1	0	0.0	1	3	1	33.3	2	3	4	133.3	-1	7	5	71.4	2
Calakmul				228	101	44.3	127	6	1	0	0.0	1	5	4	80.0	1	9	5	55.6	4	15	9	60.0	6

PVBS que apoya como Operativo Territorial																								
DM	ROL	MICRO	NOMBRE	Meta	Logro	Efic. %	Desv.	Logro	Meta	Logro	Efic. %	Desv.	Meta	Logro	Efic. %	Desv.	Meta	Logro	Efic. %	Desv.	Meta	Logro	Efic. %	Desv.
8	AOT	1	01_RIGOBERTO QUE ROSADO_AOT		0																0	0	-	0
8	AOT	3	03_LUIS ALFREDO CHUC CAMAS_AOT		17																5	6	120.0	-1
8	AOT	4	04_LEONARDO ALEJO CAMPOS_AOT		22																5	3	60.0	2
8	AOT	5	05_ABRAHAM ALVAREZ LOPEZ_AOT		16																5	3	60.0	2
8	AOT	6	06_DEYVI YARLI CONCEPCION GARCIA_AOT		14																5	4	80.0	1
8	AOT	7	07_MARGARITO REYES RUIZ_AOT		19																5	6	120.0	-1
8	AOT	8	08_MA. DEL ROSARIO CASTILLO VALENZU_AOT		33																5	0	0.0	5
8	AOT	9	09_SANDRA YUSELMY MARTINEZ LOPEZ_AOT		16																5	3	60.0	2
Calakmul				228	238	104.4	-10	6	1	0	0.0	1	5	4	80.0	1	9	5	55.6	4	50	34	68.0	16

Enero-Abril

Institucional																								
Calakmul				Atención				Incorporación	PBCN INICIAL				PBCN PRIMARIA				PBCN SECUNDARIA				PBCN'S			
DM	ROL	MICRO	NOMBRE	Meta	Logro	Efic. %	Desv.	Logro	Meta	Logro	Efic. %	Desv.	Meta	Logro	Efic. %	Desv.	Meta	Logro	Efic. %	Desv.	Meta	Logro	Efic. %	Desv.
8		0	SIN MICRO-REGION	0	3	-	-3	3	0	0	-	0	0	1	-	-1	0	0	-	0	0	1	-	-1
8	PTD	2	02_EDUARDO ENRIQUE CANCHE CACH_PTD	170	39	22.9	131	23	1	0	0.0	1	9	14	155.6	-5	18	15	83.3	3	28	29	103.6	-1
8	PTD	10	10_SERGIO IVAN SANCHEZ DZUC_PTD	58	59	101.7	-1	20	2	0	0.0	2	7	6	85.7	1	7	7	100.0	0	16	13	81.3	3
Calakmul				228	101	44.3	127	46	3	0	0.0	3	16	21	131.3	-5	25	22	88.0	3	44	43	97.7	1

PVBS que apoya como Operativo Territorial																								
DM	ROL	MICRO	NOMBRE	Meta	Logro	Efic. %	Desv.	Logro	Meta	Logro	Efic. %	Desv.	Meta	Logro	Efic. %	Desv.	Meta	Logro	Efic. %	Desv.	Meta	Logro	Efic. %	Desv.
8	AOT	1	01_RIGOBERTO QUE ROSADO_AOT		0																5	2	40.0	3
8	AOT	3	03_LUIS ALFREDO CHUC CAMAS_AOT		17																15	24	160.0	-9
8	AOT	4	04_LEONARDO ALEJO CAMPOS_AOT		22																15	10	66.7	5
8	AOT	5	05_ABRAHAM ALVAREZ LOPEZ_AOT		16																15	13	86.7	2
8	AOT	6	06_DEYVI YARLI CONCEPCION GARCIA_AOT		14																15	16	106.7	-1
8	AOT	7	07_MARGARITO REYES RUIZ_AOT		19																15	15	100.0	0
8	AOT	8	08_MA. DEL ROSARIO CASTILLO VALENZU_AOT		33																15	5	33.3	10
8	AOT	9	09_SANDRA YUSELMY MARTINEZ LOPEZ_AOT		16																15	17	113.3	-2
Calakmul				228	238	104.4	-10	46	3	0	0.0	3	16	21	131.3	-5	25	22	88.0	3	154	145	94.2	9

Avance anual*

Institucional																								
Calakmul				Atención				Incorporación	PBCN INICIAL				PBCN PRIMARIA				PBCN SECUNDARIA				PBCN'S			
DM	ROL	MICRO	NOMBRE	Meta	Logro	Efic. %	Desv.	Logro	Meta	Logro	Efic. %	Desv.	Meta	Logro	Efic. %	Desv.	Meta	Logro	Efic. %	Desv.	Meta	Logro	Efic. %	Desv.
8		0	SIN MICRO-REGION	0	3	-	-3	3	0	0	-	0	0	1	-	-1	0	0	-	0	0	1	-	-1
8	PTD	2	02_EDUARDO ENRIQUE CANCHE CACH_PTD	170	39	22.9	131	23	9	0	0.0	9	29	14	48.3	15	57	15	26.3	42	95	29	30.5	66
8	PTD	10	10_SERGIO IVAN SANCHEZ DZUC_PTD	180	59	32.8	121	20	10	0	0.0	10	30	6	20.0	24	60	7	11.7	53	100	13	13.0	87
Calakmul				350	101	28.9	249	46	19	0	0.0	19	59	21	35.6	38	117	22	18.8	95	195	43	22.1	152

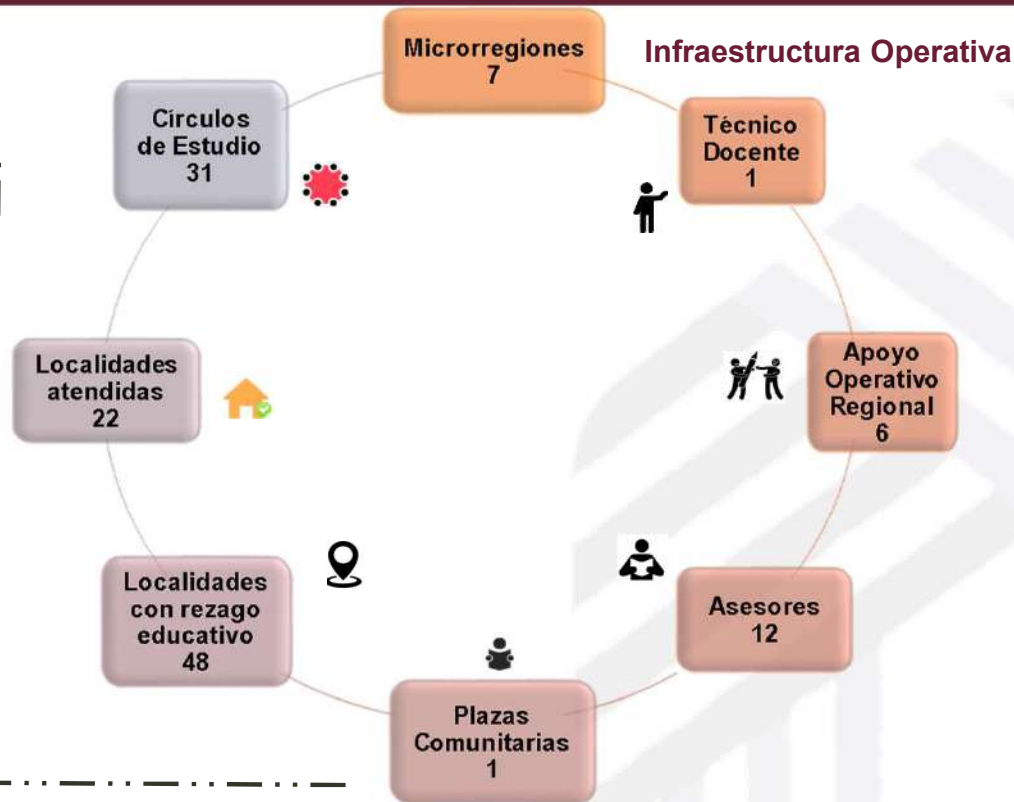
PVBS que apoya como Operativo Territorial																								
DM	ROL	MICRO	NOMBRE	Meta	Logro	Efic. %	Desv.	Logro	Meta	Logro	Efic. %	Desv.	Meta	Logro	Efic. %	Desv.	Meta	Logro	Efic. %	Desv.	Meta	Logro	Efic. %	Desv.
8	AOT	1	01_RIGOBERTO QUE ROSADO_AOT		0																5	2	40.0	3
8	AOT	3	03_LUIS ALFREDO CHUC CAMAS_AOT		17																15	24	160.0	-9
8	AOT	4	04_LEONARDO ALEJO CAMPOS_AOT		22																15	10	66.7	5
8	AOT	5	05_ABRAHAM ALVAREZ LOPEZ_AOT		16																15	13	86.7	2
8	AOT	6	06_DEYVI YARLI CONCEPCION GARCIA_AOT		14																15	16	106.7	-1
8	AOT	7	07_MARGARITO REYES RUIZ_AOT		19																15	15	100.0	0
8	AOT	8	08_MA. DEL ROSARIO CASTILLO VALENZU_AOT		33																15	5	33.3	10
8	AOT	9	09_SANDRA YUSELMY MARTINEZ LOPEZ_AOT		16																15	17	113.3	-2
Calakmul				350	238	68.0	112	46	19	0	0.0	19	59	21	35.6	38	117	22	18.8	95	305	145	47.5	160

* Nota: La meta anual de los AOT, aumenta cada mes, dependiendo de las figuras activas en cada delegación municipal. Nota: No se cuenta con distribución de las metas por nivel para las figuras AOT.



Palizada

Sin primaria terminada	630
Sin secundaria terminada	853
Analfabetas	450
Educandos atendidos	147
Cobertura de atención	10%



UCN por Plaza

PLAZAS COMUNITARIAS ACTIVAS	CLAVE DE LA PLAZA	total
LA PERLA DE LOS RIOS	I-04-015-02	21

C.E. por Microrregión

CZ	Micro	C.E.	Asesores	Educandos	Promedio de educ. por C.E.
9	1	8	5	29	4
9	2	2	5	11	6

Asesores con mayor núm. de Educandos Activos

Micro	CE	Tecnico Docente	Asesor	Núm Educandos
1	20240006	FERNANDA VALENTINA GALLEGOS OCAÑA	ELENA DEL ROCIO CIPRIANO ARCOS	10
2	20240001	GIEZI DANIEL DIAZ GAMEZ	GABRIELA DEL JESUS CRUZ VELUETA	7

Grupos Prioritarios

Subproyecto	Atención	UCN
MEVYT	99	81
ADULTOS MAYORES 60 AÑOS	30	11
PROGRAMA 10-14	2	1
CIEGOS Y DÉBILES VISUALES	0	0
MONAE	0	0
PROMAJOVEN	1	0
Total	132	93



Palizada

Informe de Seguimiento Operativo por Microrregión y Delegación Municipal



0 a 69.9
70 a 99.9
100% o más

Abril

Institucional

Palizada				Atención				Incorporación	PBCN INICIAL				PBCN PRIMARIA				PBCN SECUNDARIA				PBCN'S			
DM	ROL	MICRO	NOMBRE	Meta	Logro	Efic. %	Desv.	Logro	Meta	Logro	Efic. %	Desv.	Meta	Logro	Efic. %	Desv.	Meta	Logro	Efic. %	Desv.	Meta	Logro	Efic. %	Desv.
9		0	SIN MICRO-REGION	0	4	-	-4	2	0	0	-	0	0	0	-	0	0	0	-	0	0	0	-	0
9	PTD	6	06_JOSE RAUL TORRES CALIZ_PTD	165	26	15.8	139	1	0	1	-	-1	2	2	100.0	0	7	8	114.3	-1	9	11	122.2	-2
				165	30	18.2	135	3	0	1	-	-1	2	2	100.0	0	7	8	114.3	-1	9	11	122.2	-2

PVBS que apoya como Operativo Territorial

DM	ROL	MICRO	NOMBRE	Meta	Logro	Efic. %	Desv.	Logro	Meta	Logro	Efic. %	Desv.	Meta	Logro	Efic. %	Desv.	Meta	Logro	Efic. %	Desv.	Meta	Logro	Efic. %	Desv.
9	AOT	1	01_FERNANDA VALENTINA GALLEGOS OCAÑA_AOT		33																5	5	100.0	0
9	AOT	2	02_GIEZI DANIEL DIAZ GAMEZ_AOT		13																5	5	100.0	0
9	AOT	3	03_LUIS ALBERTO PEREZ MOHA_AOT		8																5	6	120.0	-1
9	AOT	4	04_ARIEL ANTONIO PAREDES CU_AOT		9																5	5	100.0	0
9	AOT	5	05_ISMAEL CORREA CRUZ_AOT		20																5	3	60.0	2
9	AOT	7	07_MARIO CHAVEZ HERNANDEZ_AOT		34																5	1	20.0	4
					117																30	25	83.3	5
Palizada				165	147	89.1	18	3	0	1	-	-1	2	2	100.0	0	7	8	114.3	-1	39	36	92.3	3

Enero-Abril

Institucional

Palizada				Atención				Incorporación	PBCN INICIAL				PBCN PRIMARIA				PBCN SECUNDARIA				PBCN'S			
DM	ROL	MICRO	NOMBRE	Meta	Logro	Efic. %	Desv.	Logro	Meta	Logro	Efic. %	Desv.	Meta	Logro	Efic. %	Desv.	Meta	Logro	Efic. %	Desv.	Meta	Logro	Efic. %	Desv.
9		0	SIN MICRO-REGION	0	4	-	-4	2	0	0	-	0	0	0	-	0	0	0	-	0	0	0	-	0
9	PTD	6	06_JOSE RAUL TORRES CALIZ_PTD	165	26	15.8	139	13	1	2	200.0	-1	11	14	127.3	-3	22	23	104.5	-1	34	39	114.7	-5
				165	30	18.2	135	15	1	2	200.0	-1	11	14	127.3	-3	22	23	104.5	-1	34	39	114.7	-5

PVBS que apoya como Operativo Territorial

DM	ROL	MICRO	NOMBRE	Meta	Logro	Efic. %	Desv.	Logro	Meta	Logro	Efic. %	Desv.	Meta	Logro	Efic. %	Desv.	Meta	Logro	Efic. %	Desv.	Meta	Logro	Efic. %	Desv.
9	AOT	1	01_FERNANDA VALENTINA GALLEGOS OCAÑA_AOT		33																15	15	100.0	0
9	AOT	2	02_GIEZI DANIEL DIAZ GAMEZ_AOT		13																15	15	100.0	0
9	AOT	3	03_LUIS ALBERTO PEREZ MOHA_AOT		8																15	21	140.0	-6
9	AOT	4	04_ARIEL ANTONIO PAREDES CU_AOT		9																15	15	100.0	0
9	AOT	5	05_ISMAEL CORREA CRUZ_AOT		20																15	13	86.7	2
9	AOT	7	07_MARIO CHAVEZ HERNANDEZ_AOT		34																15	11	73.3	4
					117																90	90	100.0	0
Palizada				165	147	89.1	18	15	1	2	200.0	-1	11	14	127.3	-3	22	23	104.5	-1	124	129	104.0	-5

Avance anual*

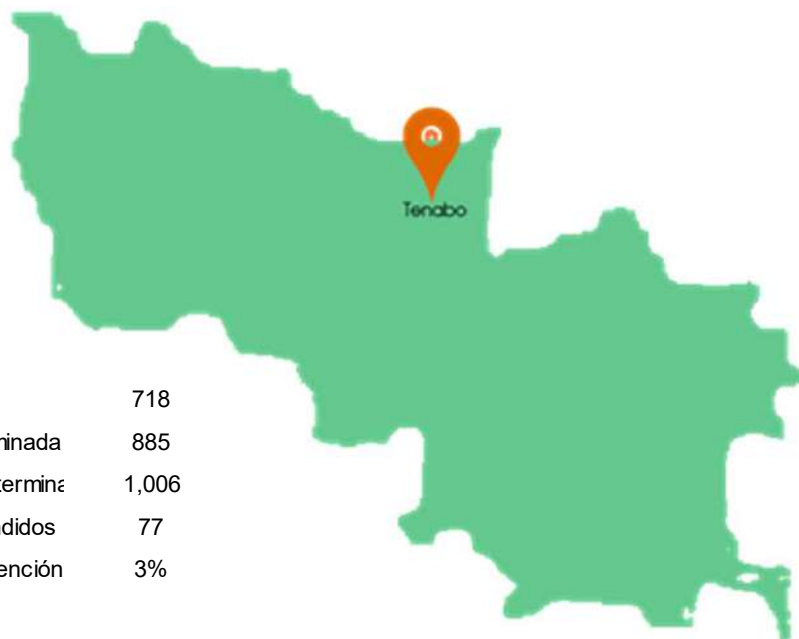
Institucional

Palizada				Atención				Incorporación	PBCN INICIAL				PBCN PRIMARIA				PBCN SECUNDARIA				PBCN'S			
DM	ROL	MICRO	NOMBRE	Meta	Logro	Efic. %	Desv.	Logro	Meta	Logro	Efic. %	Desv.	Meta	Logro	Efic. %	Desv.	Meta	Logro	Efic. %	Desv.	Meta	Logro	Efic. %	Desv.
9		0	SIN MICRO-REGION	0	4	-	-4	2	0	0	-	0	0	0	-	0	0	0	-	0	0	0	-	0
9	PTD	6	06_JOSE RAUL TORRES CALIZ_PTD	250	26	10.4	224	13	12	2	16.7	10	28	14	50.0	14	60	23	38.3	37	100	39	39.0	61
				250	30	12.0	220	15	12	2	16.7	10	28	14	50.0	14	60	23	38.3	37	100	39	39.0	61

PVBS que apoya como Operativo Territorial

DM	ROL	MICRO	NOMBRE	Meta	Logro	Efic. %	Desv.	Logro	Meta	Logro	Efic. %	Desv.	Meta	Logro	Efic. %	Desv.	Meta	Logro	Efic. %	Desv.	Meta	Logro	Efic. %	Desv.
9	AOT	1	01_FERNANDA VALENTINA GALLEGOS OCAÑA_AOT		33																15	15	100.0	0
9	AOT	2	02_GIEZI DANIEL DIAZ GAMEZ_AOT		13																15	15	100.0	0
9	AOT	3	03_LUIS ALBERTO PEREZ MOHA_AOT		8																15	21	140.0	-6
9	AOT	4	04_ARIEL ANTONIO PAREDES CU_AOT		9																15	15	100.0	0
9	AOT	5	05_ISMAEL CORREA CRUZ_AOT		20																15	13	86.7	2
9	AOT	7	07_MARIO CHAVEZ HERNANDEZ_AOT		34																15	11	73.3	4
					117																90	90	100.0	0
Palizada				250	147	58.8	103	15	12	2	16.7	10	28	14	50.0	14	60	23	38.3	37	190	129	67.9	61

* Nota: La meta anual de los AOT, aumenta cada mes, dependiendo de las figuras activas en cada delegación municipal. Nota: No se cuenta con distribución de las metas por nivel para las figuras AOT.



Tenabo

Analfabetas	718
Sin primaria terminada	885
Sin secundaria terminada	1,006
Educandos atendidos	77
Cobertura de atención	3%

Infraestructura Operativa



UCN por Plaza

PLAZAS COMUNITARIAS ACTIVAS	CLAVE DE LA PLAZA	total
TENABO	I-04-009-02	5

C.E. por Microregión

CZ	Micro	C.E.	Asesores	Educandos	Promedio de educ. por C.E.
10	5	8	4	34	4

Asesores con mayor núm. de Educandos Activos

Micro	CE	Tecnico Docente	Asesor	Núm Educandos
5	20230001	GLORIA DEL SOCORRO TUZ TUCUCH	JOSE ISRAEL KUK COUOH	9

Grupos Prioritarios

Subproyecto	Atención	UCN
MEVYT	70	30
ADULTOS MAYORES 60 AÑOS	2	2
PROGRAMA 10-14	3	0
CIEGOS Y DÉBILES VISUALES	0	0
MONAE	0	0
PROMAJOVEN	0	0
Total	75	32



Abril

Institucional

Tenabo				Atención				Incorporación	PBCN INICIAL				PBCN PRIMARIA				PBCN SECUNDARIA				PBCN'S				
DM	ROL	MICRO	NOMBRE	Meta	Logro	Efic. %	Desv.	Logro	Meta	Logro	Efic. %	Desv.	Meta	Logro	Efic. %	Desv.	Meta	Logro	Efic. %	Desv.	Meta	Logro	Efic. %	Desv.	
10		0	SIN MICRO-REGION	0	0	-	0	1	0	0	-	0	0	0	-	0	0	0	0	-	0	0	0	-	0
10	PTD	5	05_Gloria del Socorro Tuz Tucuch	49	38	77.6	11	5	0	0	-	0	2	0	0.0	2	5	6	120.0	-1	7	6	85.7	1	
10	PTD	6	06_Mario Can Quijano	140	30	21.4	110	1	0	0	-	0	3	0	0.0	3	5	0	0.0	5	8	0	0.0	8	
Tenabo				189	68	36.0	121	7	0	0	-	0	5	0	0.0	5	10	6	60.0	4	15	6	40.0	9	

PVBS que apoya como Operativo Territorial

DM	ROL	MICRO	NOMBRE	Meta	Logro	Efic. %	Desv.	Logro	Meta	Logro	Efic. %	Desv.	Meta	Logro	Efic. %	Desv.	Meta	Logro	Efic. %	Desv.	Meta	Logro	Efic. %	Desv.
10	AOT	10	10_Wilberth Rene AOT Mario Can		1												5	0	0.0	5				
10	AOT	13	13_Leticia Matu Cah AOT Gloria Tuz		8												5	7	140.0	-2				
Tenabo				189	77	40.7	112	7	0	0	-	0	5	0	0.0	5	10	6	60.0	4	25	13	52.0	12

Enero-Abril

Institucional

Tenabo				Atención				Incorporación	PBCN INICIAL				PBCN PRIMARIA				PBCN SECUNDARIA				PBCN'S			
DM	ROL	MICRO	NOMBRE	Meta	Logro	Efic. %	Desv.	Logro	Meta	Logro	Efic. %	Desv.	Meta	Logro	Efic. %	Desv.	Meta	Logro	Efic. %	Desv.	Meta	Logro	Efic. %	Desv.
10		0	SIN MICRO-REGION	0	0	-	0	1	0	0	-	0	0	0	-	0	0	0	-	0	0	0	-	0
10	PTD	5	05_Gloria del Socorro Tuz Tucuch	49	38	77.6	11	20	1	0	0.0	1	9	6	66.7	3	16	15	93.8	1	26	21	80.8	5
10	PTD	6	06_Mario Can Quijano	140	30	21.4	110	15	1	0	0.0	1	10	0	0.0	10	18	6	33.3	12	29	6	20.7	23
Tenabo				189	68	36.0	121	36	2	0	0.0	2	19	6	31.6	13	34	21	61.8	13	55	27	49.1	28

PVBS que apoya como Operativo Territorial

DM	ROL	MICRO	NOMBRE	Meta	Logro	Efic. %	Desv.	Logro	Meta	Logro	Efic. %	Desv.	Meta	Logro	Efic. %	Desv.	Meta	Logro	Efic. %	Desv.	Meta	Logro	Efic. %	Desv.
10	AOT	10	10_Wilberth Rene AOT Mario Can		1												15	4	26.7	11				
10	AOT	13	13_Leticia Matu Cah AOT Gloria Tuz		8												15	14	93.3	1				
Tenabo				189	77	40.7	112	36	2	0	0.0	2	19	6	31.6	13	34	21	61.8	13	85	45	52.9	40

Avance anual *

Institucional

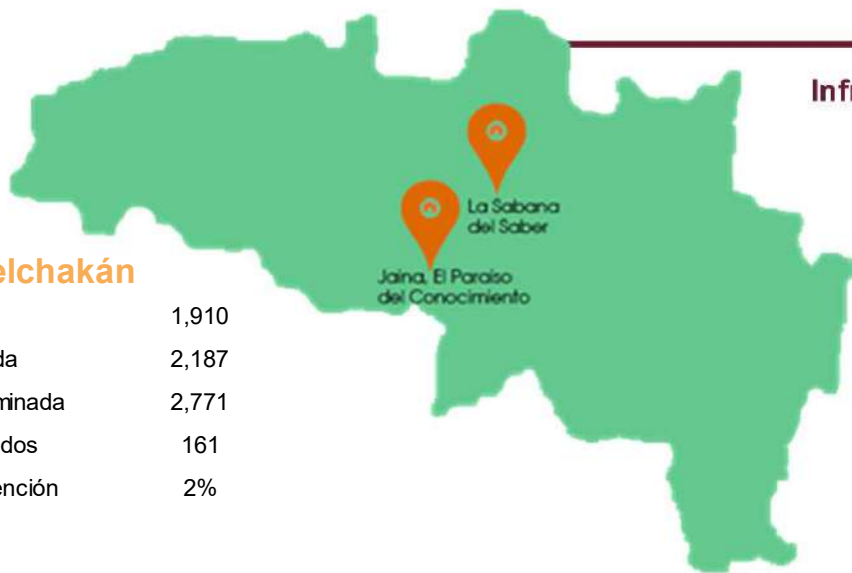
Tenabo				Atención				Incorporación	PBCN INICIAL				PBCN PRIMARIA				PBCN SECUNDARIA				PBCN'S			
DM	ROL	MICRO	NOMBRE	Meta	Logro	Efic. %	Desv.	Logro	Meta	Logro	Efic. %	Desv.	Meta	Logro	Efic. %	Desv.	Meta	Logro	Efic. %	Desv.	Meta	Logro	Efic. %	Desv.
10		0	SIN MICRO-REGION	0	0	-	0	1	0	0	-	0	0	0	-	0	0	0	-	0	0	0	-	0
10	PTD	5	05_Gloria del Socorro Tuz Tucuch	141	38	27.0	103	20	11	0	0.0	11	29	6	20.7	23	60	15	25.0	45	100	21	21.0	79
10	PTD	6	06_Mario Can Quijano	140	30	21.4	110	15	11	0	0.0	11	29	0	0.0	29	60	6	10.0	54	100	6	6.0	94
Tenabo				281	68	24.2	213	36	22	0	0.0	22	58	6	10.3	52	120	21	17.5	99	200	27	13.5	173

PVBS que apoya como Operativo Territorial

DM	ROL	MICRO	NOMBRE	Meta	Logro	Efic. %	Desv.	Logro	Meta	Logro	Efic. %	Desv.	Meta	Logro	Efic. %	Desv.	Meta	Logro	Efic. %	Desv.	Meta	Logro	Efic. %	Desv.
10	AOT	10	10_Wilberth Rene AOT Mario Can		1												15	4	26.7	11				
10	AOT	13	13_Leticia Matu Cah AOT Gloria Tuz		8												15	14	93.3	1				
Tenabo				281	77	27.4	204	36	22	0	0.0	22	58	6	10.3	52	120	21	17.5	99	230	45	19.6	185

* Nota: La meta anual de los AOT, aumenta cada mes, dependiendo de las figuras activas en cada delegación municipal.

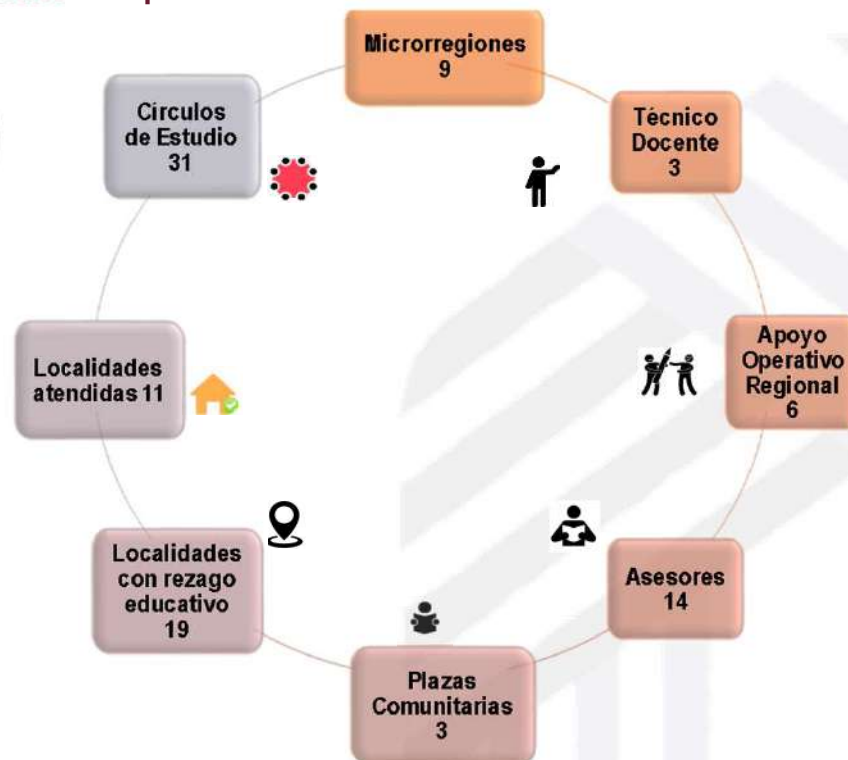
Nota: No se cuenta con distribución de las metas por nivel para las figuras AOT.



Hecelchakán

Analfabetas	1,910
Sin primaria terminada	2,187
Sin secundaria terminada	2,771
Educandos atendidos	161
Cobertura de atención	2%

Infraestructura Operativa



UCN por Plaza

PLAZAS COMUNITARIAS ACTIVAS	CLAVE DE LA PLAZA	total
LA SABANA DEL SABER	I-04-011-02	11
JAINA EL PARAÍSO DEL CONOCIMIENTO	I-04-001-07	15

C.E. por Microrregión

CZ	Micro	C.E.	Asesores	Educandos	Promedio de educ. por C.E.
11	1	13	5	22	2
11	2	5	6	35	7
11	3	3	3	27	9
11	4	6	2	36	6

Asesores con mayor núm. de Educandos Activos

Micro	CE	Tecnico Docente	Asesor	Núm Educandos
1	20190032	EDWING RABEL CEN CEH	YESSICA DEL ROCIO CAAMAL CAUICH	3
2	20080215	RAUL SALDIVAR TUT	DENISSE YEZAMIN CHE AKE	14
3	20120016	LEONOR ISABEL MORENO CABALLERO	ADILENE DARIANA BAAS DIAZ	12
4	20230002	ESTEBAN ROMAN YAM CAUICH	GEOVANNA DEL ROSARIO CAAMAL BACAB	21

Grupos Prioritarios

Subproyecto	Atención	UCN
MEVYT	125	145
ADULTOS MAYORES 60 AÑOS	31	0
PROGRAMA 10-14 INDIGENA	4	0
CIEGOS Y DÉBILES VISUALES	18	2
MONAE	0	0
PROMAJOVEN	1	0

Abril

Hecelchakán				Atención				Incorporación	PBCN INICIAL				PBCN PRIMARIA				PBCN SECUNDARIA				PBCN'S			
DM	ROL	MICRO	NOMBRE	Meta	Logro	Efic. %	Desv.	Logro	Meta	Logro	Efic. %	Desv.	Meta	Logro	Efic. %	Desv.	Meta	Logro	Efic. %	Desv.	Meta	Logro	Efic. %	Desv.
11		0	SIN MICRO-REGION	0	3	-	-3	0	0	0	-	0	0	0	-	0	0	0	-	0	0	0	-	0
11	PTD	1	01_EDWING RABEL CEN CEH_PTD	36	28	77.8	8	0	0	0	-	0	3	0	0.0	3	5	6	120.0	-1	8	6	75.0	2
11	PTD	2	02_RAUL SALDIVAR TUT_PTD	45	39	86.7	6	4	0	0	-	0	3	1	33.3	2	8	5	62.5	3	11	6	54.5	5
11	PTD	3	03_LEONOR MORENO CABALLERO_PTD	29	28	96.6	1	3	0	0	-	0	0	4	-	-4	6	1	16.7	5	6	5	83.3	1
Hecelchakán				110	98	89.1	12	7	0	0	-	0	6	5	83.3	1	19	12	63.2	7	25	17	68.0	8

PVBS que apoya como Operativo Territorial

DM	ROL	MICRO	NOMBRE	Meta	Logro	Efic. %	Desv.	Logro	Meta	Logro	Efic. %	Desv.	Meta	Logro	Efic. %	Desv.	Meta	Logro	Efic. %	Desv.				
11	AOT	4	04_ESTEBAN YAM CAUICH_FAIRA_AOT INDIGENA		36													6	5	83.3	1			
11	AOT	7	07_ESTEBAN YAM CAUICH_MARIO NAAL_AOT		8													6	6	100.0	0			
11	AOT	8	08_ESTEBAN YAM CAUICH_YESENIA SUGEY_AOT		13													6	6	100.0	0			
11	AOT	9	09_ESTEBAN YAM CAUICH_SERGIO_AOT		0													6	6	100.0	0			
11	AOT	11	11_ESTEBAN YAM CAUICH_LIZETH_AOT		6													6	5	83.3	1			
11	AOT	12	12_ESTEBAN YAM CAUICH_MARIO MENDOZA_AOT		0													6	0	0.0	6			
Hecelchakán				110	161	146.4	-51	7	0	0	-	0	6	5	83.3	1	19	12	63.2	7	61	45	73.8	16

Enero-Abril

Hecelchakán				Atención				Incorporación	PBCN INICIAL				PBCN PRIMARIA				PBCN SECUNDARIA				PBCN'S			
DM	ROL	MICRO	NOMBRE	Meta	Logro	Efic. %	Desv.	Logro	Meta	Logro	Efic. %	Desv.	Meta	Logro	Efic. %	Desv.	Meta	Logro	Efic. %	Desv.	Meta	Logro	Efic. %	Desv.
11		0	SIN MICRO-REGION	0	3	-	-3	-2	0	0	-	0	0	0	-	0	0	1	-	-1	0	0	-	-1
11	PTD	1	01_EDWING RABEL CEN CEH_PTD	36	28	77.8	8	3	1	0	0.0	1	15	4	26.7	11	23	15	65.2	8	39	19	48.7	20
11	PTD	2	02_RAUL SALDIVAR TUT_PTD	45	39	86.7	6	12	1	1	100.0	0	12	6	50.0	6	24	26	108.3	-2	37	33	89.2	4
11	PTD	3	03_LEONOR MORENO CABALLERO_PTD	29	28	96.6	1	13	1	0	0.0	1	9	6	66.7	3	19	12	63.2	7	29	18	62.1	11
Hecelchakán				110	98	89.1	12	26	3	1	33.3	2	36	16	44.4	20	66	54	81.8	12	105	71	67.6	34

PVBS que apoya como Operativo Territorial

DM	ROL	MICRO	NOMBRE	Meta	Logro	Efic. %	Desv.	Logro	Meta	Logro	Efic. %	Desv.	Meta	Logro	Efic. %	Desv.	Meta	Logro	Efic. %	Desv.				
11	AOT	4	04_ESTEBAN YAM CAUICH_FAIRA_AOT INDIGENA		36													18	25	138.9	-7			
11	AOT	7	07_ESTEBAN YAM CAUICH_MARIO NAAL_AOT		8													18	17	94.4	1			
11	AOT	8	08_ESTEBAN YAM CAUICH_YESENIA SUGEY_AOT		13													18	17	94.4	1			
11	AOT	9	09_ESTEBAN YAM CAUICH_SERGIO_AOT		0													18	25	138.9	-7			
11	AOT	11	11_ESTEBAN YAM CAUICH_LIZETH_AOT		6													18	24	133.3	-6			
11	AOT	12	12_ESTEBAN YAM CAUICH_MARIO MENDOZA_AOT		0													18	13	72.2	5			
Hecelchakán				110	161	146.4	-51	26	3	1	33.3	2	36	16	44.4	20	66	54	81.8	12	213	192	90.1	21

Avance anual*

Hecelchakán				Atención				Incorporación	PBCN INICIAL				PBCN PRIMARIA				PBCN SECUNDARIA				PBCN'S			
DM	ROL	MICRO	NOMBRE	Meta	Logro	Efic. %	Desv.	Logro	Meta	Logro	Efic. %	Desv.	Meta	Logro	Efic. %	Desv.	Meta	Logro	Efic. %	Desv.	Meta	Logro	Efic. %	Desv.
11		0	SIN MICRO-REGION	0	3	-	-3	-2	0	0	-	0	0	0	-	0	0	1	-	-1	0	0	-	-1
11	PTD	1	01_EDWING RABEL CEN CEH_PTD	140	28	20.0	112	3	12	0	0.0	12	36	4	11.1	32	72	15	20.8	57	120	19	15.8	101
11	PTD	2	02_RAUL SALDIVAR TUT_PTD	140	39	27.9	101	12	13	1	7.7	12	35	6	17.1	29	72	26	36.1	46	120	33	27.5	87
11	PTD	3	03_LEONOR MORENO CABALLERO_PTD	139	28	20.1	111	13	13	0	0.0	13	35	6	17.1	29	72	12	16.7	60	120	18	15.0	102
Hecelchakán				419	98	23.4	321	26	38	1	2.6	37	106	16	15.1	90	216	54	25.0	162	360	71	19.7	289

PVBS que apoya como Operativo Territorial

DM	ROL	MICRO	NOMBRE	Meta	Logro	Efic. %	Desv.	Logro	Meta	Logro	Efic. %	Desv.	Meta	Logro	Efic. %	Desv.	Meta	Logro	Efic. %	Desv.				
11	AOT	4	04_ESTEBAN YAM CAUICH_FAIRA_AOT INDIGENA		36													18	25	138.9	-7			
11	AOT	7	07_ESTEBAN YAM CAUICH_MARIO NAAL_AOT		8													18	17	94.4	1			
11	AOT	8	08_ESTEBAN YAM CAUICH_YESENIA SUGEY_AOT		13													18	17	94.4	1			
11	AOT	9	09_ESTEBAN YAM CAUICH_SERGIO_AOT		0													18	25	138.9	-7			
11	AOT	11	11_ESTEBAN YAM CAUICH_LIZETH_AOT		6													18	24	133.3	-6			
11	AOT	12	12_ESTEBAN YAM CAUICH_MARIO MENDOZA_AOT		0													18	13	72.2	5			
Hecelchakán				419	161	38.4	258	26	38	1	2.6	37	106	16	15.1	90	216	54	25.0	162	468	192	41.0	276

* Nota: La meta anual de los AOT, aumenta cada mes, dependiendo de las figuras activas en cada delegación municipal. Nota: No se cuenta con distribución de las metas por nivel para las figuras AOT.