



**CAMPECHE**  
GOBIERNO DE TODOS

# Informe de Seguimiento Operativo por Microrregión y Delegación Municipal

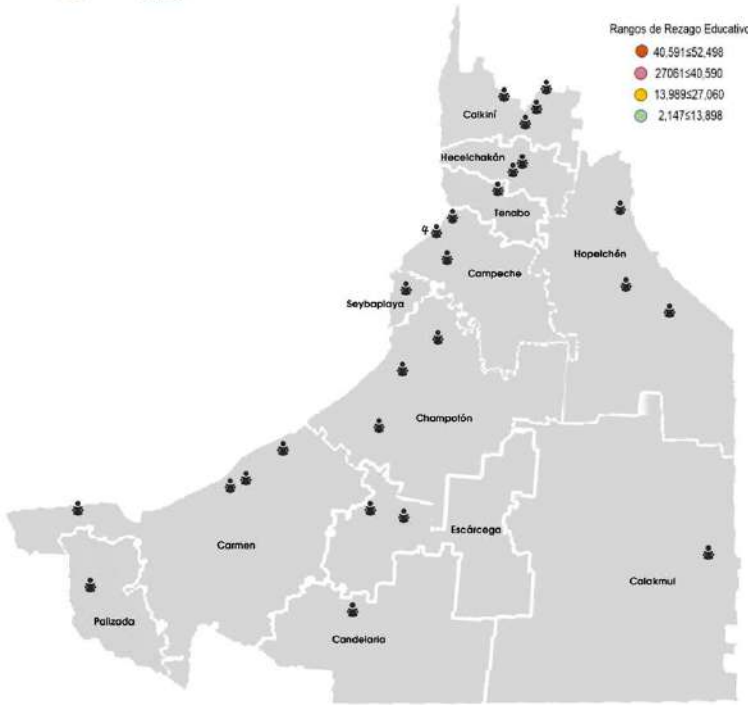
**Programa Anual**

**Octubre 2023**

Instituto Estatal de la Educación para los Adultos  
Departamento de Planeación y Seguimiento Operativo  
Oficina de Evaluación, Información y Seguimiento



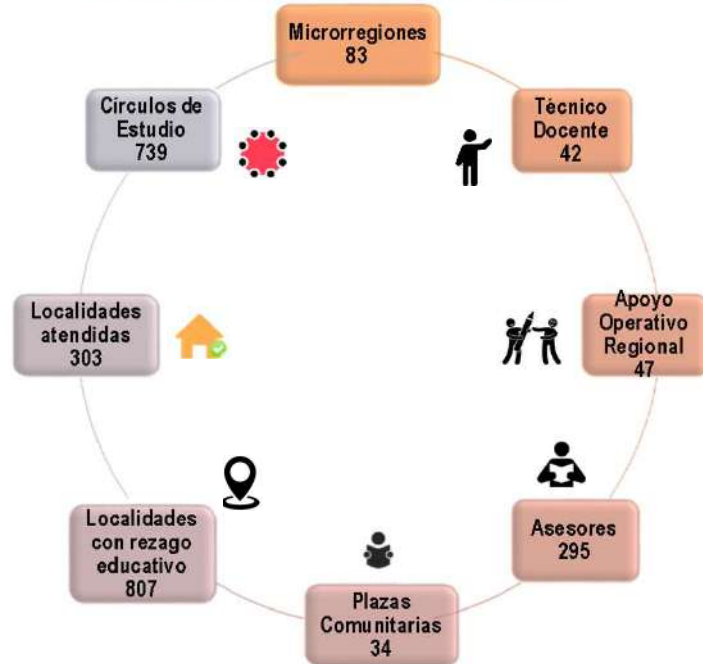
## Estimación de Rezago educativo 2022



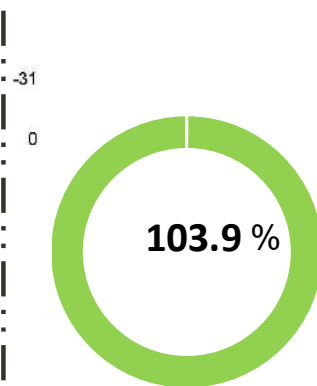
Municipio	Población de 15 años y más	Analfabetas	%	Sin primaria terminada	%	Sin secundaria terminada	%	Rezago total	%
Estados Unidos Mexicanos	97,496,253	4,239,038	4	7,911,137	8	15,622,565	16	27,772,740	29
<b>Estatal</b>	<b>717,511</b>	<b>39,163</b>	<b>5</b>	<b>65,113</b>	<b>9</b>	<b>99,663</b>	<b>14</b>	<b>203,939</b>	<b>28</b>
Campeche	237,936	7,325	3.1	15,762	6.6	29,764	12.5	52,851	22.2
Carmen	193,768	7,082	3.7	15,382	7.9	26,882	13.9	49,346	25.5
Champotón	70,716	5,513	7.8	8,740	12.4	11,640	16.5	25,893	36.6
Escárcega	43,958	3,658	8.3	5,308	12.1	7,193	16.4	16,159	36.8
Candelaria	33,400	3,494	10.5	4,713	14.1	5,795	17.4	14,002	41.9
Calkiní	45,928	3,941	8.6	3,979	8.7	5,825	12.7	13,745	29.9
Hopelchén	30,482	2,403	7.9	5,393	17.7	4,628	15.2	12,424	40.8
Calakmul	21,462	2,638	12.3	2,000	9.3	3,149	14.7	7,787	36.3
Hecelchakán	24,548	1,919	7.8	2,242	9.1	2,871	11.7	7,032	28.6
Tenabo	8,756	720	8.2	934	10.7	1,052	12.0	2,706	30.9
Palizada	6,557	470	7.2	660	10.1	864	13.2	1,994	30.4

\* Información estatal estimada con base en el Censo de Población y vivienda 2020, INEGI; Proyecciones de Población 2016-2050 (Octubre 2018), CONAPO, ajustadas con base en el Censo 2020; Estadística del Sistema Educativo Nacional (Octubre 2022), SEP; Logros del INEA.

### Infraestructura Operativa

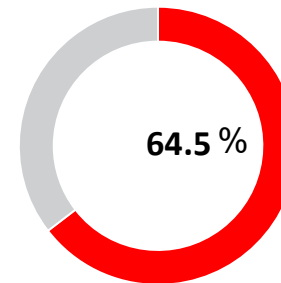


### Logro del Mes



Indicador	Resultado
Incorporación	260
Atención	5,839
Alfabetización	30
Primaria	242
Secundaria	553

### Cumplimiento anual



Indicador	Resultado
Incorporación	2,610
Atención	5,839
Alfabetización	158
Primaria	1,079
Secundaria	2,527

### Grupos Prioritarios

Subproyectos	Atención	UCN al Cierre
MEVYT	4,425	1,193
ADULTOS MAYORES 60 AÑOS	485	179
PEC	0	2,248
PROGRAMA 10-14	668	60
INDIGENA	131	43
CIEGOS Y DÉBILES VISUALES	26	11
ICERESO	80	18
MONAE	6	1
PROMAJOVEN	18	11
<b>Total</b>	<b>5,839</b>	<b>3,764</b>

### Exámenes del mes MEVYT



### UCN POR PLAZA





0 a 69.9  
70 a 99.9  
100% o más

## Informe de Seguimiento Operativo por Microrregión y Delegación Municipal

### Octubre

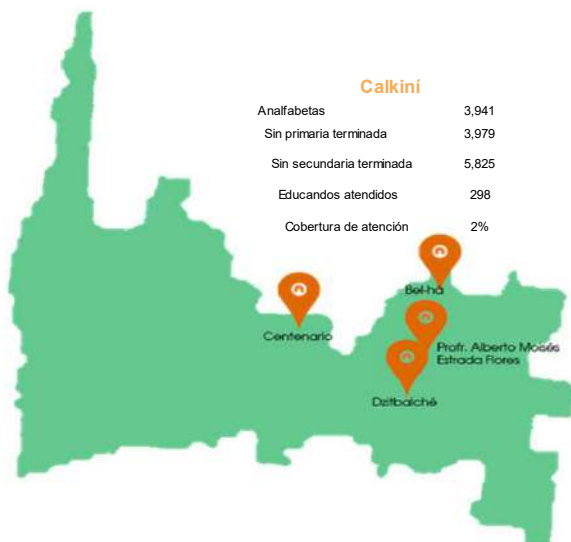
Estatat		Atención				Incorporación	ALFABETIZACION (PBCN)				PBCN PRIMARIA				PBCN SECUNDARIA				PBCN'S			
CZ	Delegación Municipal	Meta	Logro	Efic. %	Desv.	Logro	Meta	Logro	Efic. %	Desv.	Meta	Logro	Efic. %	Desv.	Meta	Logro	Efic. %	Desv.	Meta	Logro	Efic. %	Desv.
1	Calkiní	402	296	73.6	106	7	5	1	20.0	4	16	16	100.0	0	23	22	95.7	1	44	39	88.6	5
2	Campeche	1,445	1,205	83.4	240	45	19	7	36.8	12	39	37	94.9	2	68	103	151.5	-35	126	147	116.7	-21
3	Hopelchén	603	204	33.8	399	15	7	0	0.0	7	34	10	29.4	24	28	48	171.4	-20	69	58	84.1	11
4	Champotón	722	920	127.4	-198	20	8	0	0.0	8	17	17	100.0	0	62	42	67.7	20	87	59	67.8	28
5	Escárcega	693	361	52.1	332	32	10	0	0.0	10	27	16	59.3	11	53	47	88.7	6	90	63	70.0	27
6	Candelaria	758	552	72.8	206	17	9	3	33.3	6	26	22	84.6	4	38	54	142.1	-16	73	79	108.2	-6
7	Carmen	363	1,521	419.0	-1,158	47	12	0	0.0	12	30	33	110.0	-3	87	86	98.9	1	129	119	92.2	10
8	Calakmul	437	303	69.3	134	31	7	10	142.9	-3	25	24	96.0	1	25	60	240.0	-35	57	94	164.9	-37
9	Palizada	266	139	52.3	127	16	5	3	60.0	2	13	21	161.5	-8	15	23	153.3	-8	33	47	142.4	-14
10	Tenabo	202	75	37.1	127	12	3	0	0.0	3	7	20	285.7	-13	15	12	80.0	3	25	32	128.0	-7
11	Hecelchakán	420	263	62.6	157	18	11	6	54.5	5	20	26	130.0	-6	30	56	186.7	-26	61	88	144.3	-27
<b>Total</b>		<b>6,311</b>	<b>5,839</b>	<b>92.5</b>	<b>472</b>	<b>260</b>	<b>96</b>	<b>30</b>	<b>31.3</b>	<b>66</b>	<b>254</b>	<b>242</b>	<b>95.3</b>	<b>12</b>	<b>444</b>	<b>553</b>	<b>124.5</b>	<b>-109</b>	<b>794</b>	<b>825</b>	<b>103.9</b>	<b>-31</b>

### Enero-Octubre

Estatat		Atención				Incorporación	ALFABETIZACION (PBCN)				PBCN PRIMARIA				PBCN SECUNDARIA				PBCN'S			
CZ	Delegación Municipal	Meta	Logro	Efic. %	Desv.	Logro	Meta	Logro	Efic. %	Desv.	Meta	Logro	Efic. %	Desv.	Meta	Logro	Efic. %	Desv.	Meta	Logro	Efic. %	Desv.
1	Calkiní	402	296	73.6	106	148	45	17	37.8	28	129	63	48.8	66	194	125	64.4	69	368	205	55.7	163
2	Campeche	1,445	1,205	83.4	240	599	74	36	48.6	38	243	160	65.8	83	455	457	100.4	-2	772	653	84.6	119
3	Hopelchén	603	204	33.8	399	83	41	4	9.8	37	166	53	31.9	113	164	217	132.3	-53	371	274	73.9	97
4	Champotón	722	920	127.4	-198	286	34	8	23.5	26	96	83	86.5	13	334	172	51.5	162	464	263	56.7	201
5	Escárcega	693	361	52.1	332	203	46	1	2.2	45	153	119	77.8	34	273	317	116.1	-44	472	437	92.6	35
6	Candelaria	758	552	72.8	206	228	57	12	21.1	45	158	108	68.4	50	241	254	105.4	-13	456	374	82.0	82
7	Carmen	363	1,521	419.0	-1,158	547	44	5	11.4	39	161	148	91.9	13	477	365	76.5	112	682	518	76.0	164
8	Calakmul	437	303	69.3	134	188	46	28	60.9	18	155	85	54.8	70	151	201	133.1	-50	352	314	89.2	38
9	Palizada	266	139	52.3	127	134	28	25	89.3	3	82	91	111.0	-9	88	109	123.9	-21	198	225	113.6	-27
10	Tenabo	202	75	37.1	127	82	12	1	8.3	11	52	55	105.8	-3	88	83	94.3	5	152	139	91.4	13
11	Hecelchakán	420	263	62.6	157	101	33	21	63.6	12	84	114	135.7	-30	180	227	126.1	-47	297	362	121.9	-65
<b>Total</b>		<b>6,311</b>	<b>5,839</b>	<b>92.5</b>	<b>472</b>	<b>2,599</b>	<b>460</b>	<b>158</b>	<b>34.3</b>	<b>302</b>	<b>1,479</b>	<b>1,079</b>	<b>73.0</b>	<b>400</b>	<b>2,645</b>	<b>2,527</b>	<b>95.5</b>	<b>118</b>	<b>4,584</b>	<b>3,764</b>	<b>82.1</b>	<b>820</b>

### Avance anual

Est	Estatat		Atención				Incorporación	ALFABETIZACION (PBCN)				PBCN PRIMARIA				PBCN SECUNDARIA				PBCN'S			
	CZ	Delegación Municipal	Meta	Logro	Efic. %	Desv.	Logro	Meta	Logro	Efic. %	Desv.	Meta	Logro	Efic. %	Desv.	Meta	Logro	Efic. %	Desv.	Meta	Logro	Efic. %	Desv.
	1	Calkiní	558	296	53.0	262	147	52	17	32.7	35	143	63	44.1	80	220	125	56.8	95	415	205	49.4	210
	2	Campeche	1,675	1,205	71.9	470	599	99	36	36.4	63	298	160	53.7	138	570	457	80.2	113	967	653	67.5	314
	3	Hopelchén	618	204	33.0	414	83	56	4	7.1	52	205	53	25.9	152	199	217	109.0	-18	460	274	59.6	186
	4	Champotón	794	920	115.9	-126	286	50	8	16.0	42	130	83	63.8	47	438	172	39.3	266	618	263	42.6	355
	5	Escárcega	881	361	41.0	520	203	62	1	1.6	61	205	119	58.0	86	369	317	85.9	52	636	437	68.7	199
	6	Candelaria	881	552	62.7	329	228	68	12	17.6	56	186	108	58.1	78	281	254	90.4	27	535	374	69.9	161
	7	Carmen	1,852	1,521	82.1	331	547	74	5	6.8	69	223	148	66.4	75	636	365	57.4	271	933	518	55.5	415
	8	Calakmul	530	303	57.2	227	188	56	28	50.0	28	186	85	45.7	101	188	201	106.9	-13	430	314	73.0	116
	9	Palizada	266	139	52.3	127	134	31	25	80.6	6	93	91	97.8	2	101	109	107.9	-8	225	225	100.0	0
	10	Tenabo	238	75	31.5	163	82	16	1	6.3	15	62	55	88.7	7	116	83	71.6	33	194	139	71.6	55
	11	Hecelchakán	530	263	49.6	267	113	56	21	37.5	35	130	114	87.7	16	235	227	96.6	8	421	362	86.0	59
<b>Total</b>		<b>8,823</b>	<b>5,839</b>	<b>66.2</b>	<b>2,984</b>	<b>2,610</b>	<b>620</b>	<b>158</b>	<b>25.5</b>	<b>462</b>	<b>1,861</b>	<b>1,079</b>	<b>58.0</b>	<b>782</b>	<b>3,353</b>	<b>2,527</b>	<b>75.4</b>	<b>826</b>	<b>5,834</b>	<b>3,764</b>	<b>64.5</b>	<b>2,070</b>	



**Calkiní**

Analfabetas	3,941
Sin primaria terminada	3,979
Sin secundaria terminada	5,825
Educandos atendidos	298
Cobertura de atención	2%

### UCN por Plaza

PLAZAS COMUNITARIAS ACTIVAS	CLAVE DE LA PLAZA	total
DZITBALCHÉ	I-04-006-02	36
CENTENARIO	I-04-002-04	29
BEL-HÁ	I-04-003-03	16
PROFR. ALBERTO MOISÉS ESTRADA FLORES	I-04-003-05	13

### C.E. por Microrregión

CZ	Micro	C.E.	Asesores	Educandos	Promedio de educ. por C.E.
1	1	14	6	52	4
1	2	27	11	98	4
1	5	21	7	72	3
1	15	12	7	52	4

### Asesores con mayor núm. de Educandos Activos

Micro	CE	Tecnico Docente	Asesor	Núm Educandos
1	20190032	MIGUEL ANGEL UC ZARASINO	GUADALUPE DEL ROSARIO CHIM HAAS	10
2	20170116	JONAS SANCHEZ FUENTES	BRICEIDA MARIA DZUL CAAMAL	18
5	20230007	ROSARIO DE FATIMA CHAN LEON	MIGUEL ARIAN NOLASCO CAAMAL	8
15	20230003	ANTONIO MARIN CANUL	JEYDY DIANELY ARREDONDO TUN	19


### Infraestructura Operativa



### Grupos Prioritarios

Subproyecto	Atención	UCN
MEVYT	207	171
ADULTOS MAYORES 60 AÑOS	49	17
PROGRAMA 10-14 INDIGENA	11	3
INDIGENA	18	11
CIEGOS Y DÉBILES VISUALES	2	0
MONAE	6	1
PROMAJOVEN	3	2
<b>Total</b>	<b>296</b>	<b>205</b>

## Informe de Seguimiento Operativo por Microrregión y Delegación Municipal



0 a 69.9  
70 a 99.9  
100% o más

### Octubre

Calkiní				Atención				Incorporación	ALFABETIZACION (PBCN)				PBCN PRIMARIA				PBCN SECUNDARIA				PBCN'S			
CZ	ROL	MICRO	NOMBRE	Meta	Logro	Efic. %	Desv.	Logro	Meta	Logro	Efic. %	Desv.	Meta	Logro	Efic. %	Desv.	Meta	Logro	Efic. %	Desv.	Meta	Logro	Efic. %	Desv.
1		0	SIN MICRO-REGION	0	7	-	-7	0	0	0	-	0	0	0	-	0	0	0	-	0	0	0	-	0
1	AOT	1	01_ANGELICA EK COLLI_AOT	163	58	35.6	105	2	0	1	-	-1	3	2	66.7	1	10	9	90.0	1	13	12	92.3	1
1	PTD	2	02_JONAS SANCHEZ FUENTES_PTD	113	99	87.6	14	4	3	0	0.0	3	4	4	100.0	0	6	7	116.7	-1	13	11	84.6	2
1	AAL	3	03_AOT_KEILA CHI NAAL	0	0	-	0	0	0	0	-	0	0	0	-	0	0	0	-	0	0	0	-	0
1	PTD	5	05_ROSARIO DE FATIMA CHAN LEON_PTD	108	66	61.1	42	1	1	0	0.0	1	4	6	150.0	-2	4	5	125.0	-1	9	11	122.2	-2
1	AOT	7	07_YARGELY I CAUICH KEB_AOT	0	3	-	-3	0	0	0	-	0	0	0	-	0	0	0	-	0	0	0	-	0
1	AOT	13	13_SILVIA M TZEK COHUO_AOT	0	3	-	-3	0	0	0	-	0	0	3	-	-3	0	1	-	-1	0	4	-	-4
1	AOT	14	14_ROSALBA CAMARA BALAN_AOT	0	6	-	-6	0	0	0	-	0	0	1	-	-1	0	0	-	0	0	1	-	-1
1	PTD	15 *	15_ANTONIO MARIN CANUL_PTD	18	53	294.4	-35	4	1	0	0.0	1	5	0	0.0	5	3	0	0.0	3	9	0	0.0	9
1	PTD	15 *	15_ANTONIO MARIN CANUL_PTD	18	19	105.6	-1	0	1	0	0.0	1	5	0	0.0	5	3	0	0.0	3	9	0	0.0	9
1	AOT	16	16_JAHAYRA MORENO TZEC_AOT	0	1	-	-1	0	0	0	-	0	0	0	-	0	0	0	-	0	0	0	-	0
<b>Total</b>				<b>402</b>	<b>296</b>	<b>73.6</b>	<b>106</b>	<b>7</b>	<b>5</b>	<b>1</b>	<b>20.0</b>	<b>4</b>	<b>16</b>	<b>16</b>	<b>100.0</b>	<b>0</b>	<b>23</b>	<b>22</b>	<b>95.7</b>	<b>1</b>	<b>44</b>	<b>39</b>	<b>88.6</b>	<b>5</b>

### Enero-Octubre

Calkiní				Atención				Incorporación	ALFABETIZACION (PBCN)				PBCN PRIMARIA				PBCN SECUNDARIA				PBCN'S			
CZ	ROL	MICRO	NOMBRE	Meta	Logro	Efic. %	Desv.	Logro	Meta	Logro	Efic. %	Desv.	Meta	Logro	Efic. %	Desv.	Meta	Logro	Efic. %	Desv.	Meta	Logro	Efic. %	Desv.
1		0	SIN MICRO-REGION	0	7	-	-7	4	0	0	-	0	0	0	-	0	0	0	-	0	0	0	-	0
1	AOT	1	01_ANGELICA EK COLLI_AOT	163	58	35.6	105	18	19	6	31.6	13	48	12	25.0	36	76	24	31.6	52	143	42	29.4	101
1	PTD	2	02_JONAS SANCHEZ FUENTES_PTD	113	99	87.6	14	54	9	2	22.2	7	33	21	63.6	12	48	28	58.3	20	90	51	56.7	39
1	AAL	3	03_AOT_KEILA CHI NAAL	0	0	-	0	0	0	0	-	0	0	0	-	0	0	0	-	0	0	0	-	0
1	PTD	5	05_ROSARIO DE FATIMA CHAN LEON_PTD	108	66	61.1	42	21	12	4	33.3	8	36	17	47.2	19	49	35	71.4	14	97	56	57.7	41
1	AOT	7	07_YARGELY I CAUICH KEB_AOT	0	3	-	-3	3	0	0	-	0	0	0	-	0	0	0	-	0	0	0	-	0
1	AOT	13	13_SILVIA M TZEK COHUO_AOT	0	3	-	-3	3	0	0	-	0	0	3	-	-3	0	1	-	-1	0	4	-	-4
1	AOT	14	14_ROSALBA CAMARA BALAN_AOT	0	6	-	-6	6	0	0	-	0	0	1	-	-1	0	2	-	-2	0	3	-	-3
1	PTD	15 *	15_ANTONIO MARIN CANUL_PTD	18	53	294.4	-35	29	5	5	100.0	0	12	9	75.0	3	21	35	166.7	-14	38	49	128.9	-11
1	PTD	15 *	15_ANTONIO MARIN CANUL_PTD	18	19	105.6	-1	1	5	4	80.0	1	12	7	58.3	5	21	19	90.5	2	38	30	78.9	8
1	AOT	16	16_JAHAYRA MORENO TZEC_AOT	0	1	-	-1	1	0	0	-	0	0	0	-	0	0	0	-	0	0	0	-	0
<b>Total</b>				<b>402</b>	<b>296</b>	<b>73.6</b>	<b>106</b>	<b>136</b>	<b>45</b>	<b>17</b>	<b>37.8</b>	<b>28</b>	<b>129</b>	<b>63</b>	<b>48.8</b>	<b>66</b>	<b>194</b>	<b>125</b>	<b>64.4</b>	<b>69</b>	<b>368</b>	<b>205</b>	<b>55.7</b>	<b>163</b>

### Avance anual

Calkiní				Atención				Incorporación	ALFABETIZACION (PBCN)				PBCN PRIMARIA				PBCN SECUNDARIA				PBCN'S			
CZ	ROL	MICRO	NOMBRE	Meta	Logro	Efic. %	Desv.	Logro	Meta	Logro	Efic. %	Desv.	Meta	Logro	Efic. %	Desv.	Meta	Logro	Efic. %	Desv.	Meta	Logro	Efic. %	Desv.
1		0	SIN MICRO-REGION	0	7	-	-7	4	0	0	-	0	0	0	-	0	0	0	-	0	0	0	-	0
1	AOT	1	01_ANGELICA EK COLLI_AOT	191	58	30.4	133	18	19	6	31.6	13	51	12	23.5	39	80	24	30.0	56	150	42	28.0	108
1	PTD	2	02_JONAS SANCHEZ FUENTES_PTD	124	99	79.8	25	54	13	2	15.4	11	39	21	53.8	18	57	28	49.1	29	109	51	46.8	58
1	AAL	3	03_AOT_KEILA CHI NAAL	0	0	-	0	0	0	0	-	0	0	0	-	0	0	0	-	0	0	0	-	0
1	PTD	5	05_ROSARIO DE FATIMA CHAN LEON_PTD	123	66	53.7	57	21	13	4	30.8	9	39	17	43.6	22	57	35	61.4	22	109	56	51.4	53
1	AOT	7	07_YARGELY I CAUICH KEB_AOT	0	3	-	-3	3	0	0	-	0	0	0	-	0	0	0	-	0	0	0	-	0
1	AOT	13	13_SILVIA M TZEK COHUO_AOT	0	3	-	-3	3	0	0	-	0	0	3	-	-3	0	1	-	-1	0	4	-	-4
1	AOT	14	14_ROSALBA CAMARA BALAN_AOT	0	6	-	-6	6	0	0	-	0	0	1	-	-1	0	2	-	-2	0	3	-	-3
1	PTD	15 *	15_ANTONIO MARIN CANUL_PTD	120	53	44.2	67	29	7	5	71.4	2	14	9	64.3	5	26	35	134.6	-9	47	49	104.3	-2
1	PTD	15 *	15_ANTONIO MARIN CANUL_PTD	120	19	15.8	101	1	7	4	57.1	3	14	7	50.0	7	26	19	73.1	7	47	30	63.8	17
1	AOT	16	16_JAHAYRA MORENO TZEC_AOT	0	1	-	-1	0	0	0	-	0	0	0	-	0	0	0	-	0	0	0	-	0
<b>Total</b>				<b>558</b>	<b>296</b>	<b>53.0</b>	<b>262</b>	<b>135</b>	<b>52</b>	<b>17</b>	<b>32.7</b>	<b>35</b>	<b>143</b>	<b>63</b>	<b>44.1</b>	<b>80</b>	<b>220</b>	<b>125</b>	<b>56.8</b>	<b>95</b>	<b>415</b>	<b>205</b>	<b>49.4</b>	<b>210</b>

Nota: \* Contabiliza logros de Indígena Bilingüe e hispano de la micro 15. \* Contabiliza solo logros microrregión Indígena Bilingüe.



## UCN por Plaza

PLAZAS COMUNITARIAS ACTIVAS	CLAVE DE LA PLAZA	total
ALFREDO V. BONFIL	I-04-012-02	18
CERESO SAN FRANCISCO KOBÉN	I-04-001-05	21
DURANGO	I-04-001-09	2
SAMULÁ	I-04-013-02	93
CEDECA DIF No. 2	I-04-002-05	112
22 DE MARZO DE 1517	I-04-001-04	81
LEOVIGILDO GÓMEZ	I-04-002-03	24
CHINÁ	I-04-007-02	34
MÓVIL 1	M-04-001-05	0
MOVIL 2	M-04-002-05	6

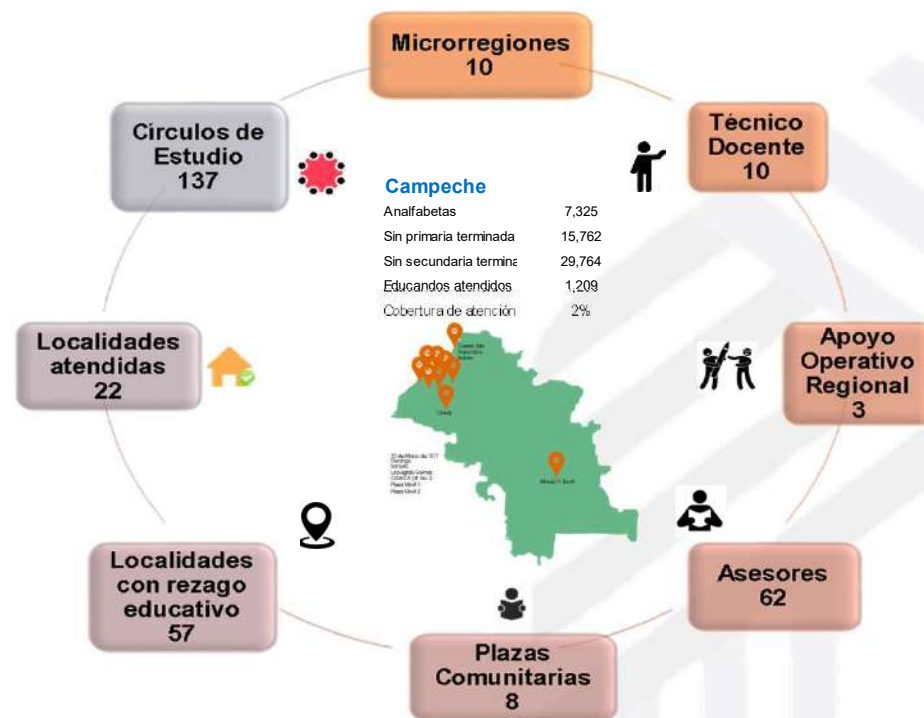
## C.E. por Microrregión

CZ	Micro	C.E.	Asesores	Educandos	Promedio de educ. por C.E.
2	1	28	10	114	4
2	2	10	6	147	15
2	4	10	5	82	8
2	8	15	9	98	7
2	9	11	7	190	17
2	10	16	11	146	9
2	11	22	11	252	11
2	12	14	4	89	6
2	13	9	2	41	5

## Asesores con mayor núm. de Educandos Activos

Micro	CE	Tecnico Docente	Asesor	Núm Educandos
1	20160005	MANUEL JESUS MEJIA MEDINA	MARIA CELIA GARCIA ESPINOSA	13
2	20190001	ALICIA GUIJARRO GREAHM	ROSA ELENA VAZQUEZ MARTINEZ	35
4	20220020	JOSE ANTONIO CANCHE CAB	LANDI GUADALUPE VIVAS CARRILLO	22
8	20230010	ROCIO MARCELA MUÑOZ MOTA	LUIS ALBERTO VALDEZ ARJONA	21
9	20230005	MARGARITA DEL CARMEN GARCIA PECH	JORGE LUIS CAUICH CANUL	39
10	20070063	JOSE GABRIEL MEDINA CENTELLA	MARCO ANTONIO CU CANCHE	28
11	20180124	DANIEL JESUS TACU JIMENEZ	ADDA ALICIA CRUZ OREZA	45
12	20150046	PATRICIA SANCHEZ CASTILLO	MARIA ELENA LOPEZ CASTILLO	20
13	20220007	MAYRA IRAN EUAN COOX	BLANCA ALICIA SIMA CASTILLO	11

## Infraestructura Operativa



## Grupos Prioritarios

Subproyecto	Atención	UCN
MEVYT	890	589
ADULTOS MAYORES 60 AÑOS	103	24
PROGRAMA 10-14	128	19
CERESO	68	15
CIEGOS Y DÉBILES VISUALES	16	6
MONAE	0	0
PROMAJOVEN	0	0
<b>Total</b>	<b>1,205</b>	<b>653</b>

## Informe de Seguimiento Operativo por Microrregión y Delegación Municipal



O a 69.9  
70 a 99.9  
100% o más

### Octubre

Campeche				Atención				Incorporación	ALFABETIZACION (PBCN)				PBCN PRIMARIA				PBCN SECUNDARIA				PBCN'S			
CZ	ROL	MICRO	NOMBRE	Meta	Logro	Efic. %	Desv.	Logro	Meta	Logro	Efic. %	Desv.	Meta	Logro	Efic. %	Desv.	Meta	Logro	Efic. %	Desv.	Meta	Logro	Efic. %	Desv.
2		0	SIN MICRO-REGION	0	9	-	-9	1	0	0	-	0	0	2	-	-2	0	2	-	-2	0	4	-	-4
2	PTD	1	01_MANUEL JESUS MEJIA MEDINA_PTD	157	120	76.4	37	12	2	0	0.0	2	5	4	80.0	1	8	16	200.0	-8	15	20	133.3	-5
2	PTD	2	02_ALICIA GUIJARRO GREAHM_PTD	170	150	88.2	20	4	2	0	0.0	2	4	3	75.0	1	7	5	71.4	2	13	8	61.5	5
2	PTD	4	04_JOSE ANTONIO CANCHE CAB_PTD	138	81	58.7	57	3	2	2	100.0	0	4	2	50.0	2	7	8	114.3	-1	13	12	92.3	1
2	PTD	8	08_ROCIO MARCELA MUÑOZ MOTA_PTD	106	97	91.5	9	1	2	0	0.0	2	5	5	100.0	0	6	8	133.3	-2	13	13	100.0	0
2	PTD	9	09_MARGARITA DEL CARMEN GARCIA PECH_PTD	158	190	120.3	-32	4	3	0	0.0	3	4	3	75.0	1	8	5	62.5	3	15	8	53.3	7
2	PTD	10	10_JOSE GABRIEL MEDINA CENTELLA_PTD	173	155	89.6	18	5	1	2	200.0	-1	4	4	100.0	0	8	21	262.5	-13	13	27	207.7	-14
2	PTD	11	11_DANIEL JESUS TACU JIMENEZ_PTD	175	263	150.3	-88	11	2	3	150.0	-1	4	6	150.0	-2	7	13	185.7	-6	13	22	169.2	-9
2	PTD	12	12_PATRICIA SANCHEZ CASTILLO_PTD	147	89	60.5	58	1	2	0	0.0	2	4	4	100.0	0	6	7	116.7	-1	12	11	91.7	1
2	PTD	13	13_MAYRA EUAN COOX_PTD	106	41	38.7	65	1	1	0	0.0	1	3	4	133.3	-1	7	7	100.0	0	11	11	100.0	0
2	PTD	30	030_MARTIN CHAVEZ SARAVIA_PTD	115	10	8.7	105	2	2	0	0.0	2	2	0	0.0	2	4	11	275.0	-7	8	11	137.5	-3
<b>Total</b>				<b>1,445</b>	<b>1,205</b>	<b>83.4</b>	<b>240</b>	<b>45</b>	<b>19</b>	<b>7</b>	<b>36.8</b>	<b>12</b>	<b>39</b>	<b>37</b>	<b>94.9</b>	<b>2</b>	<b>68</b>	<b>103</b>	<b>151.5</b>	<b>-35</b>	<b>126</b>	<b>147</b>	<b>116.7</b>	<b>-21</b>

### Enero-Octubre

Campeche				Atención				Incorporación	ALFABETIZACION (PBCN)				PBCN PRIMARIA				PBCN SECUNDARIA				PBCN'S			
CZ	ROL	MICRO	NOMBRE	Meta	Logro	Efic. %	Desv.	Logro	Meta	Logro	Efic. %	Desv.	Meta	Logro	Efic. %	Desv.	Meta	Logro	Efic. %	Desv.	Meta	Logro	Efic. %	Desv.
2		0	SIN MICRO-REGION	0	9	-	-9	9	0	0	-	0	0	2	-	-2	0	2	-	-2	0	4	-	-4
2	PTD	1	01_MANUEL JESUS MEJIA MEDINA_PTD	157	120	76.4	37	92	6	3	50.0	3	28	17	60.7	11	52	67	128.8	-15	86	87	101.2	-1
2	PTD	2	02_ALICIA GUIJARRO GREAHM_PTD	170	150	88.2	20	51	9	0	0.0	9	27	11	40.7	16	51	27	52.9	24	87	38	43.7	49
2	PTD	4	04_JOSE ANTONIO CANCHE CAB_PTD	138	81	58.7	57	47	7	2	28.6	5	24	12	50.0	12	40	41	102.5	-1	71	55	77.5	16
2	PTD	8	08_ROCIO MARCELA MUÑOZ MOTA_PTD	106	97	91.5	9	45	6	1	16.7	5	26	16	61.5	10	45	38	84.4	7	77	55	71.4	22
2	PTD	9	09_MARGARITA DEL CARMEN GARCIA PECH_PTD	158	190	120.3	-32	44	13	9	69.2	4	21	34	161.9	-13	44	37	84.1	7	78	80	102.6	-2
2	PTD	10	10_JOSE GABRIEL MEDINA CENTELLA_PTD	173	155	89.6	18	107	6	6	100.0	0	27	19	70.4	8	49	68	138.8	-19	82	93	113.4	-11
2	PTD	11	11_DANIEL JESUS TACU JIMENEZ_PTD	175	263	150.3	-88	118	10	12	120.0	-2	32	28	87.5	4	56	92	164.3	-36	98	132	134.7	-34
2	PTD	12	12_PATRICIA SANCHEZ CASTILLO_PTD	147	89	60.5	58	42	7	3	42.9	4	24	11	45.8	13	43	31	72.1	12	74	45	60.8	29
2	PTD	13	13_MAYRA EUAN COOX_PTD	106	41	38.7	65	17	5	0	0.0	5	20	9	45.0	11	40	26	65.0	14	65	35	53.8	30
2	PTD	30	030_MARTIN CHAVEZ SARAVIA_PTD	115	10	8.7	105	13	5	0	0.0	5	14	1	7.1	13	35	28	80.0	7	54	29	53.7	25
<b>Total</b>				<b>1,445</b>	<b>1,205</b>	<b>83.4</b>	<b>240</b>	<b>585</b>	<b>74</b>	<b>36</b>	<b>48.6</b>	<b>38</b>	<b>243</b>	<b>160</b>	<b>65.8</b>	<b>83</b>	<b>455</b>	<b>457</b>	<b>100.4</b>	<b>-2</b>	<b>772</b>	<b>653</b>	<b>84.6</b>	<b>119</b>

### Avance anual

Campeche				Atención				Incorporación	ALFABETIZACION (PBCN)				PBCN PRIMARIA				PBCN SECUNDARIA				PBCN'S			
CZ	ROL	MICRO	NOMBRE	Meta	Logro	Efic. %	Desv.	Logro	Meta	Logro	Efic. %	Desv.	Meta	Logro	Efic. %	Desv.	Meta	Logro	Efic. %	Desv.	Meta	Logro	Efic. %	Desv.
2		0	SIN MICRO-REGION	0	9	-	-9	9	0	0	-	0	0	2	-	-2	0	2	-	-2	0	4	-	-4
2	PTD	1	01_MANUEL JESUS MEJIA MEDINA_PTD	188	120	63.8	68	92	9	3	33.3	6	37	17	45.9	20	65	67	103.1	-2	111	87	78.4	24
2	PTD	2	02_ALICIA GUIJARRO GREAHM_PTD	174	150	86.2	24	51	11	0	0.0	11	31	11	35.5	20	58	27	46.6	31	100	38	38.0	62
2	PTD	4	04_JOSE ANTONIO CANCHE CAB_PTD	165	81	49.1	84	47	9	2	22.2	7	31	12	38.7	19	55	41	74.5	14	95	55	57.9	40
2	PTD	8	08_ROCIO MARCELA MUÑOZ MOTA_PTD	165	97	58.8	68	45	9	1	11.1	8	31	16	51.6	15	55	38	69.1	17	95	55	57.9	40
2	PTD	9	09_MARGARITA DEL CARMEN GARCIA PECH_PTD	173	190	109.8	-17	44	15	9	60.0	6	25	34	136.0	-9	60	37	61.7	23	100	80	80.0	20
2	PTD	10	10_JOSE GABRIEL MEDINA CENTELLA_PTD	193	155	80.3	38	107	10	6	60.0	4	36	19	52.8	17	65	68	104.6	-3	111	93	83.8	18
2	PTD	11	11_DANIEL JESUS TACU JIMENEZ_PTD	193	263	136.3	-70	118	12	12	100.0	0	36	28	77.8	8	63	92	146.0	-29	111	132	118.9	-21
2	PTD	12	12_PATRICIA SANCHEZ CASTILLO_PTD	165	89	53.9	76	42	10	3	30.0	7	30	11	36.7	19	55	31	56.4	24	95	45	47.4	50
2	PTD	13	13_MAYRA EUAN COOX_PTD	141	41	29.1	100	17	7	0	0.0	7	25	9	36.0	16	49	26	53.1	23	81	35	43.2	46
2	PTD	30	030_MARTIN CHAVEZ SARAVIA_PTD	118	10	8.5	108	13	7	0	0.0	7	16	1	6.3	15	45	28	62.2	17	68	29	42.6	39
<b>Total</b>				<b>1,675</b>	<b>1,205</b>	<b>71.9</b>	<b>470</b>	<b>585</b>	<b>99</b>	<b>36</b>	<b>36.4</b>	<b>63</b>	<b>298</b>	<b>160</b>	<b>53.7</b>	<b>138</b>	<b>570</b>	<b>457</b>	<b>80.2</b>	<b>113</b>	<b>967</b>	<b>653</b>	<b>67.5</b>	<b>314</b>



### Hopelchén

Analfabetas	2,403
Sin primaria terminada	5,393
Sin secundaria terminada	4,628
Educandos atendidos	215
Cobertura de atención	2%

### UCN por Plaza

PLAZAS COMUNITARIAS ACTIVAS	CLAVE DE LA PLAZA	total
MILENIUM	I-04-005-02	35
BOLONCHÉN	I-04-001-03	12
DZIBILNOCAC	I-04-005-03	3

### C.E. por Microrregión

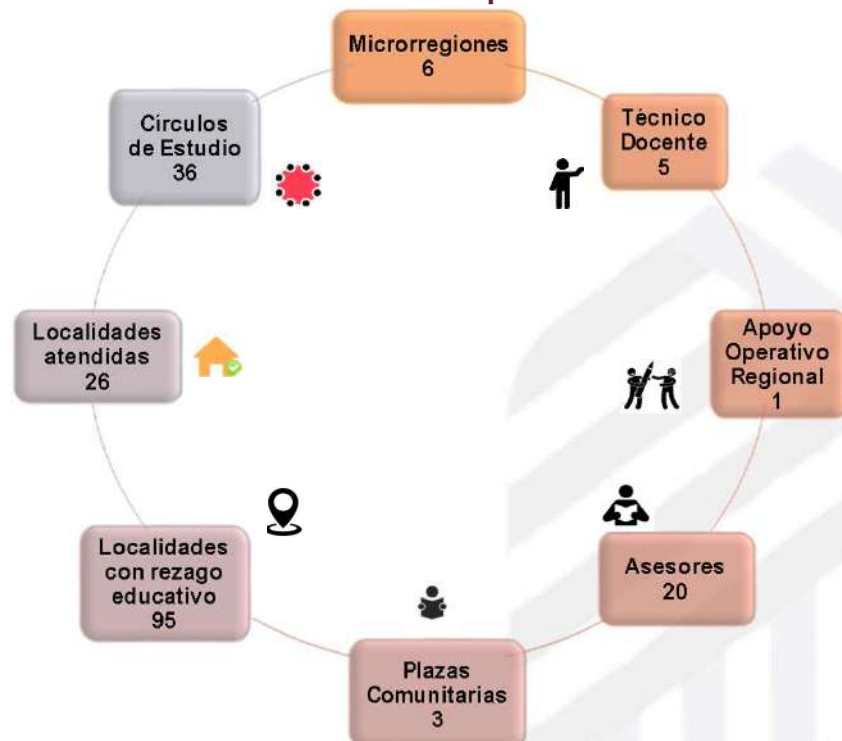
CZ	Micro	C.E.	Asesores	Educandos	Promedio de educ. por C.E.
3	1	3	3	10	3
3	2	9	3	22	2
3	3	5	9	31	6
3	7	4	3	47	12
3	14	14	3	49	4

### Asesores con mayor núm. de Educandos Activos

Micro	CE	Tecnico Docente	Asesor	Núm Educandos
1	20220032	JAIMÉ MANZANERO ACEVEDO	MARIA DEL ROSARIO CAUICH CHAN	6
2	20220012	RENE EFRAIN BRITO CHAN	DIANA JASMIN CAN BE	8
3	20180107	FELIPE TUT MOO	SUEMY MARITZA KANTUN MAY	9
7	20150047	EDGARDO DE LOS ANGELES COH MAY	JAIRO GABRIEL COH MAY	23
14	20230002	RAMONA ANTONIA CHAB CAAMAL	CARLOS EDUARDO CAUICH CANUL	8

# Hopelchén

## Infraestructura Operativa



## Grupos Prioritarios

Subproyecto	Atención	UCN
MEVYT	144	256
ADULTOS MAYORES 60 AÑOS	28	8
PROGRAMA 10-14	11	0
INDIGENA	20	9
CIEGOS Y DÉBILES VISUALES	1	1
MONAE	0	0
PROMAJOVEN	0	0
<b>Total</b>	<b>204</b>	<b>274</b>



## Informe de Seguimiento Operativo por Microrregión y Delegación Municipal



0 a 69.9  
70 a 99.9  
100% o más

### Octubre

Hopelchén				Atención				Incorporación	ALFABETIZACION (PBCN)				PBCN PRIMARIA				PBCN SECUNDARIA				PBCN'S				
CZ	ROL	MICRO	NOMBRE	Meta	Logro	Efic. %	Desv.	Logro	Meta	Logro	Efic. %	Desv.	Meta	Logro	Efic. %	Desv.	Meta	Logro	Efic. %	Desv.	Meta	Logro	Efic. %	Desv.	
3		0	SIN MICRO-REGION	0	29	-	-29	0	0	0	-	0	0	0	-	0	0	0	0	-	0	0	0	-	0
3	PTD	1	01_JAIME MANZANERO ACEVEDO_PTD	99	11	11.1	88	0	2	0	0.0	2	7	3	42.9	4	5	6	120.0	-1	14	9	64.3	5	
3	PTD	2	02_RENE EFRAIN BRITO CHAN_PTD	126	21	16.7	105	0	0	0	-	0	8	2	25.0	6	7	9	128.6	-2	15	11	73.3	4	
3	PTD	3 *	03_FELIPE TUT MOO_PTD	99	34	34.3	65	0	1	0	0.0	1	4	2	50.0	2	4	11	275.0	-7	9	13	144.4	-4	
3	PTD	3 *	03_FELIPE TUT MOO_PTD	29	10	34.5	19	0	0	0	-	0	1	0	0.0	1	1	2	200.0	-1	2	2	100.0	0	
3	PTD	7 *	07_EDGARDO DE LOS ANGELES COH MAY_PTD	92	48	52.2	44	0	1	0	0.0	1	5	1	20.0	4	1	8	800.0	-7	7	9	128.6	-2	
3	PTD	7 *	07_EDGARDO DE LOS ANGELES COH MAY_PTD	26	9	34.6	17	0	0	0	-	0	0	0	-	0	1	0	0.0	1	1	0	0.0	1	
3	PTD	14	14_RAMONA ANTONIA CHAB CAAMAL_PTD	153	49	32.0	104	15	2	0	0.0	2	9	1	11.1	8	9	7	77.8	2	20	8	40.0	12	
3	AOT	16	16_ADOLFO JIMENEZ EK_AOT	34	12	35.3	22	0	1	0	0.0	1	1	1	100.0	0	2	7	350.0	-5	4	8	200.0	-4	
<b>Total</b>				<b>603</b>	<b>204</b>	<b>33.8</b>	<b>399</b>	<b>15</b>	<b>7</b>	<b>0</b>	<b>0.0</b>	<b>7</b>	<b>34</b>	<b>10</b>	<b>29.4</b>	<b>24</b>	<b>28</b>	<b>48</b>	<b>171.4</b>	<b>-20</b>	<b>69</b>	<b>58</b>	<b>84.1</b>	<b>11</b>	

### Enero-Octubre

Hopelchén				Atención				Incorporación	ALFABETIZACION (PBCN)				PBCN PRIMARIA				PBCN SECUNDARIA				PBCN'S				
CZ	ROL	MICRO	NOMBRE	Meta	Logro	Efic. %	Desv.	Logro	Meta	Logro	Efic. %	Desv.	Meta	Logro	Efic. %	Desv.	Meta	Logro	Efic. %	Desv.	Meta	Logro	Efic. %	Desv.	
3		0	SIN MICRO-REGION	0	29	-	-29	1	0	0	-	0	0	0	-	0	0	0	-	0	0	0	0	-	0
3	PTD	1	01_JAIME MANZANERO ACEVEDO_PTD	99	11	11.1	88	6	7	0	0.0	7	27	7	25.9	20	28	30	107.1	-2	62	37	59.7	25	
3	PTD	2	02_RENE EFRAIN BRITO CHAN_PTD	126	21	16.7	105	8	7	2	28.6	5	37	15	40.5	22	35	30	85.7	5	79	47	59.5	32	
3	PTD	3 *	03_FELIPE TUT MOO_PTD	99	34	34.3	65	5	6	0	0.0	6	24	6	25.0	18	26	30	115.4	-4	56	36	64.3	20	
3	PTD	3 *	03_FELIPE TUT MOO_PTD	29	10	34.5	19	0	0	0	-	0	3	0	0.0	3	6	2	33.3	4	9	2	22.2	7	
3	PTD	7 *	07_EDGARDO DE LOS ANGELES COH MAY_PTD	92	48	52.2	44	12	8	0	0.0	8	26	3	11.5	23	24	56	233.3	-32	58	59	101.7	-1	
3	PTD	7 *	07_EDGARDO DE LOS ANGELES COH MAY_PTD	26	9	34.6	17	0	2	0	0.0	2	3	1	33.3	2	6	6	100.0	0	11	7	63.6	4	
3	PTD	14	14_RAMONA ANTONIA CHAB CAAMAL_PTD	153	49	32.0	104	41	12	2	16.7	10	44	13	29.5	31	43	52	120.9	-9	99	67	67.7	32	
3	AOT	16	16_ADOLFO JIMENEZ EK_AOT	34	12	35.3	22	8	1	0	0.0	1	8	9	112.5	-1	8	19	237.5	-11	17	28	164.7	-11	
<b>Total</b>				<b>603</b>	<b>204</b>	<b>33.8</b>	<b>399</b>	<b>81</b>	<b>41</b>	<b>4</b>	<b>9.8</b>	<b>37</b>	<b>166</b>	<b>53</b>	<b>31.9</b>	<b>113</b>	<b>164</b>	<b>217</b>	<b>132.3</b>	<b>-53</b>	<b>371</b>	<b>274</b>	<b>73.9</b>	<b>97</b>	

### Avance anual

Hopelchén				Atención				Incorporación	ALFABETIZACION (PBCN)				PBCN PRIMARIA				PBCN SECUNDARIA				PBCN'S				
CZ	ROL	MICRO	NOMBRE	Meta	Logro	Efic. %	Desv.	Logro	Meta	Logro	Efic. %	Desv.	Meta	Logro	Efic. %	Desv.	Meta	Logro	Efic. %	Desv.	Meta	Logro	Efic. %	Desv.	
3		0	SIN MICRO-REGION	0	29	-	-29	1	0	0	-	0	0	0	-	0	0	0	-	0	0	0	0	-	0
3	PTD	1	01_JAIME MANZANERO ACEVEDO_PTD	99	11	11.1	88	6	9	0	0.0	9	33	7	21.2	26	33	30	90.9	3	75	37	49.3	38	
3	PTD	2	02_RENE EFRAIN BRITO CHAN_PTD	126	21	16.7	105	8	12	2	16.7	10	45	15	33.3	30	43	30	69.8	13	100	47	47.0	53	
3	PTD	3 *	03_FELIPE TUT MOO_PTD	105	34	32.4	71	5	8	0	0.0	8	30	6	20.0	24	32	30	93.8	2	70	36	51.4	34	
3	PTD	3 *	03_FELIPE TUT MOO_PTD	31	10	32.3	21	0	8	0	0.0	8	30	0	0.0	30	32	2	6.3	30	70	2	2.9	68	
3	PTD	7 *	07_EDGARDO DE LOS ANGELES COH MAY_PTD	100	48	48.0	52	12	9	0	0.0	9	33	3	9.1	30	28	56	200.0	-28	70	59	84.3	11	
3	PTD	7 *	07_EDGARDO DE LOS ANGELES COH MAY_PTD	29	9	31.0	20	0	2	0	0.0	2	3	1	33.3	2	6	6	100.0	0	11	7	63.6	4	
3	PTD	14	14_RAMONA ANTONIA CHAB CAAMAL_PTD	153	49	32.0	104	41	15	2	13.3	13	53	13	24.5	40	52	52	100.0	0	120	67	55.8	53	
3	AOT	16	16_ADOLFO JIMENEZ EK_AOT	35	12	34.3	23	8	3	0	0.0	3	11	9	81.8	2	11	19	172.7	-8	25	28	112.0	-3	
<b>Total</b>				<b>618</b>	<b>204</b>	<b>33.0</b>	<b>414</b>	<b>81</b>	<b>56</b>	<b>4</b>	<b>7.1</b>	<b>52</b>	<b>205</b>	<b>53</b>	<b>25.9</b>	<b>152</b>	<b>199</b>	<b>217</b>	<b>109.0</b>	<b>-18</b>	<b>460</b>	<b>274</b>	<b>59.6</b>	<b>186</b>	

Nota: \* Contabiliza logros de Indígena Bilingüe e hispano de la micro 3 y 7. \* Contabiliza solo logros microrregión Indígena Bilingüe.



## Champton

Analfabetas	5,513
Sin primaria terminada	8,740
Sin secundaria termina	11,640
Educandos atendidos	918
Cobertura de atención	4%



### UCN por Plaza

PLAZAS COMUNITARIAS ACTIVAS	CLAVE DE LA PLAZA	total
CHAMPOTÓN	I-04-014-02	63
ING. RAMÓN DE LA PEÑA MANRIQUE	I-04-006-03	23
EL ESFUERZO DE TODOS	I-04-002-07	46
SANTO DOMINGO KESTÉ	C-04-002-18	2

### C.E. por Microrregión

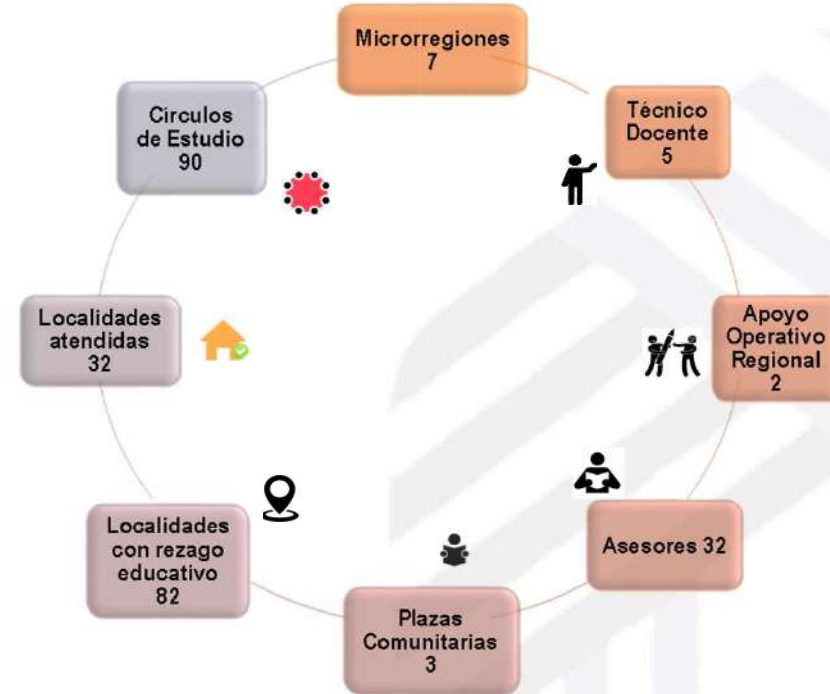
CZ	Micro	C.E.	Asesores	Educandos	Promedio de educ. por C.E.
4	1	20	3	99	5
4	2	10	7	159	16
4	4	14	3	109	8
4	5	13	5	109	8
4	6	8	4	64	8

### Asesores con mayor núm. de Educandos Activos

Micro	CE	Tecnico Docente	Asesor	Núm Educandos
1	20190052	ERIC ANDREHTTY CACH PEREZ	HINGRI ELINETT MAAS QUETZ	19
2	20210006	LAURA HAYDAR RIVERO	PERLA AMAYRANI RIVERA CARDOZO	41
4	20230014	MARIA ISABEL CRISTINA CANUL CALAN	RUTH TEJEDA MORALES	24
5	20220012	LORENA GARCIA GUTIERREZ	CLEMENCIA SANCHEZ GOMEZ	31
6	20090651	ADRIAN TORRES BRICEÑO	EDITH DEL CARMEN KU GONZALEZ	16

# Champton

## Infraestructura Operativa



## Grupos Prioritarios

Subproyecto	Atención	UCN
MEVYT	689	250
ADULTOS MAYORES 60 AÑOS	72	3
PROGRAMA 10-14	157	8
CIEGOS Y DÉBILES VISUALES	0	0
MONAE	0	0
PROMAJOVEN	2	2
<b>Total</b>	<b>920</b>	<b>263</b>

## Informe de Seguimiento Operativo por Microrregión y Delegación Municipal



0 a 69.9  
70 a 99.9  
100% o más

### Octubre

Champotón				Atención				Incorporación	ALFABETIZACIÓN (PBCN)				PBCN PRIMARIA				PBCN SECUNDARIA				PBCN'S				
CZ	ROL	MICRO	NOMBRE	Meta	Logro	Efic.%	Desv.	Logro	Meta	Logro	Efic.%	Desv.	Meta	Logro	Efic.%	Desv.	Meta	Logro	Efic.%	Desv.	Meta	Logro	Efic.%	Desv.	
4		0	SIN MICRO-REGION	0	157	-	-157	3	0	0	-	0	0	0	-	0	0	0	0	-	0	0	0	-	0
4	PTD	1	01_ERIC A CACH PEREZ_PTD	134	102	76.1	32	2	1	0	0.0	1	2	0	0.0	2	13	4	30.8	9	16	4	25.0	12	
4	PTD	2	02_LAURA HAYDAR RIVERO_PTD	145	162	111.7	-17	2	1	0	0.0	1	3	2	66.7	1	12	9	75.0	3	16	11	68.8	5	
4	AOT	3	03_GLORICELDA M. PEREZ PEREZ_AOT	0	163	-	-163	1	0	0	-	0	0	3	-	-3	0	1	-	-1	0	4	-	-4	
4	PTD	4	04_CRISTINA CANUL CALAN_PTD	147	114	77.6	33	6	2	0	0.0	2	2	3	150.0	-1	10	6	60.0	4	14	9	64.3	5	
4	PTD	5	05_LORENA GARCIA GUTIERREZ_PTD	78	112	143.6	-34	3	1	0	0.0	1	2	3	150.0	-1	6	8	133.3	-2	9	11	122.2	-2	
4	PTD	6	06_ADRIAN TORRES BRICEÑO_PTD	100	66	66.0	34	2	1	0	0.0	1	3	6	200.0	-3	10	10	100.0	0	14	16	114.3	-2	
4	AOT	17	17_BRISA SANCHEZ GONZALEZ_AOT	0	44	-	-44	1	0	0	-	0	0	0	-	0	0	4	-	-4	0	4	-	-4	
<b>Total</b>				<b>722</b>	<b>920</b>	<b>127.4</b>	<b>-198</b>	<b>20</b>	<b>8</b>	<b>0</b>	<b>0.0</b>	<b>8</b>	<b>17</b>	<b>17</b>	<b>100.0</b>	<b>0</b>	<b>62</b>	<b>42</b>	<b>67.7</b>	<b>20</b>	<b>87</b>	<b>59</b>	<b>67.8</b>	<b>28</b>	

### Enero-Octubre

Champotón				Atención				Incorporación	ALFABETIZACIÓN (PBCN)				PBCN PRIMARIA				PBCN SECUNDARIA				PBCN'S			
CZ	ROL	MICRO	NOMBRE	Meta	Logro	Efic.%	Desv.	Logro	Meta	Logro	Efic.%	Desv.	Meta	Logro	Efic.%	Desv.	Meta	Logro	Efic.%	Desv.	Meta	Logro	Efic.%	Desv.
4		0	SIN MICRO-REGION	0	157	-	-157	20	0	0	-	0	0	3	-	-3	0	1	-	-1	0	4	-	-4
4	PTD	1	01_ERIC A CACH PEREZ_PTD	134	102	76.1	32	34	6	1	16.7	5	17	9	52.9	8	52	19	36.5	33	75	29	38.7	46
4	PTD	2	02_LAURA HAYDAR RIVERO_PTD	145	162	111.7	-17	46	5	1	20.0	4	16	15	93.8	1	60	34	56.7	26	81	50	61.7	31
4	AOT	3	03_GLORICELDA M. PEREZ PEREZ_AOT	0	163	-	-163	10	0	0	-	0	0	7	-	-7	0	5	-	-5	0	12	-	-12
4	PTD	4	04_CRISTINA CANUL CALAN_PTD	147	114	77.6	33	55	7	0	0.0	7	18	15	83.3	3	64	47	73.4	17	89	62	69.7	27
4	PTD	5	05_LORENA GARCIA GUTIERREZ_PTD	78	112	143.6	-34	45	4	3	75.0	1	13	20	153.8	-7	43	34	79.1	9	60	57	95.0	3
4	PTD	6	06_ADRIAN TORRES BRICEÑO_PTD	100	66	66.0	34	30	5	3	60.0	2	14	11	78.6	3	46	16	34.8	30	65	30	46.2	35
4	AOT	17	17_BRISA SANCHEZ GONZALEZ_AOT	0	44	-	-44	25	0	0	-	0	0	3	-	-3	0	16	-	-16	0	19	-	-19
<b>Total</b>				<b>722</b>	<b>920</b>	<b>127.4</b>	<b>-198</b>	<b>266</b>	<b>34</b>	<b>8</b>	<b>23.5</b>	<b>26</b>	<b>96</b>	<b>83</b>	<b>86.5</b>	<b>13</b>	<b>334</b>	<b>172</b>	<b>51.5</b>	<b>162</b>	<b>464</b>	<b>263</b>	<b>56.7</b>	<b>201</b>

### Avance anual

Champotón				Atención				Incorporación	ALFABETIZACIÓN (PBCN)				PBCN PRIMARIA				PBCN SECUNDARIA				PBCN'S			
CZ	ROL	MICRO	NOMBRE	Meta	Logro	Efic.%	Desv.	Logro	Meta	Logro	Efic.%	Desv.	Meta	Logro	Efic.%	Desv.	Meta	Logro	Efic.%	Desv.	Meta	Logro	Efic.%	Desv.
4		0	SIN MICRO-REGION	0	157	-	-157	20	0	0	-	0	0	3	-	-3	0	1	-	-1	0	4	-	-4
4	PTD	1	01_ERIC A CACH PEREZ_PTD	148	102	68.9	46	34	10	1	10.0	9	25	9	36.0	16	80	19	23.8	61	115	29	25.2	86
4	PTD	2	02_LAURA HAYDAR RIVERO_PTD	148	162	109.5	-14	46	9	1	11.1	8	24	15	62.5	9	82	34	41.5	48	115	50	43.5	65
4	AOT	3	03_GLORICELDA M. PEREZ PEREZ_AOT	0	163	-	-163	10	0	0	-	0	0	7	-	-7	0	5	-	-5	0	12	-	-12
4	PTD	4	04_CRISTINA CANUL CALAN_PTD	148	114	77.0	34	55	9	0	0.0	9	24	15	62.5	9	82	47	57.3	35	115	62	53.9	53
4	PTD	5	05_LORENA GARCIA GUTIERREZ_PTD	93	112	120.4	-19	45	6	3	50.0	3	15	20	133.3	-5	52	34	65.4	18	73	57	78.1	16
4	PTD	6	06_ADRIAN TORRES BRICEÑO_PTD	102	66	64.7	36	30	6	3	50.0	3	17	11	64.7	6	57	16	28.1	41	80	30	37.5	50
4	AOT	17	17_BRISA SANCHEZ GONZALEZ_AOT	0	44	-	-44	25	0	0	-	0	0	3	-	-3	0	16	-	-16	0	19	-	-19
<b>Total</b>				<b>794</b>	<b>920</b>	<b>115.9</b>	<b>-126</b>	<b>266</b>	<b>50</b>	<b>8</b>	<b>16.0</b>	<b>42</b>	<b>130</b>	<b>83</b>	<b>63.8</b>	<b>47</b>	<b>438</b>	<b>172</b>	<b>39.3</b>	<b>266</b>	<b>618</b>	<b>263</b>	<b>42.6</b>	<b>355</b>

## Escárcega

Analfabetas	3,658
Sin primaria terminada	5,308
Sin secundaria terminada	7,193
Educandos atendidos	358
Cobertura de atención	2%



### UCN por Plaza

PLAZAS COMUNITARIAS ACTIVAS	CLAVE DE LA PLAZA	total
ESCÁRCEGA	I-04-002-02	62
CONSTITUCIÓN	I-04-008-02	12
PROFRA. CARMITA MONTERO DE H.	I-04-004-03	2
REVOLUCIÓN	D-04-001-07	74

### C.E. por Microrregión

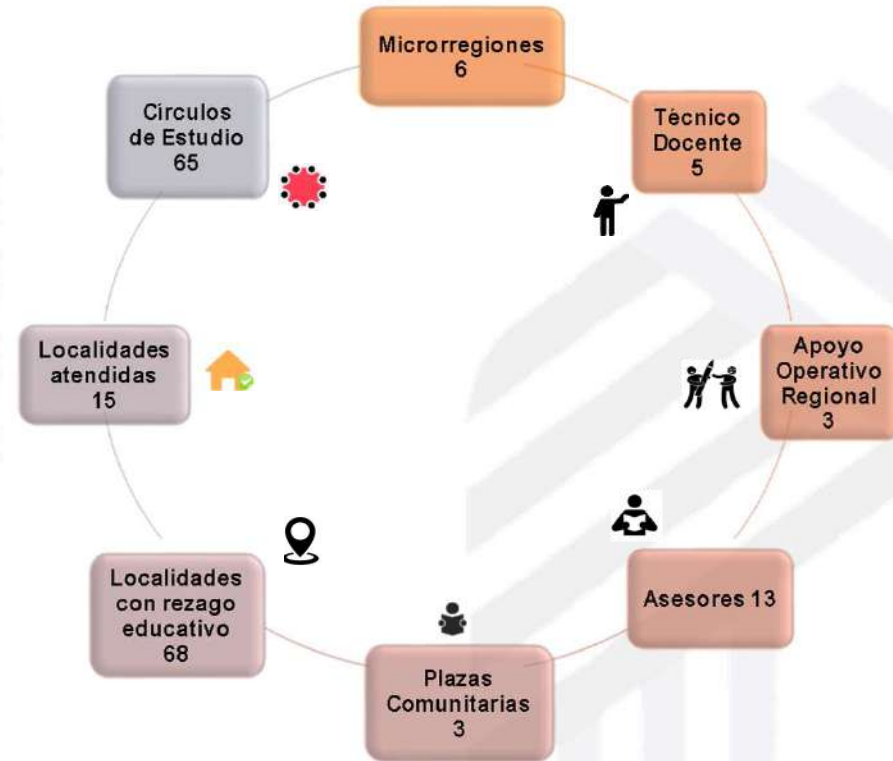
CZ	Micro	C.E.	Asesores	Educandos	Promedio de educ. por C.E.
5	1	15	2	79	5
5	2	21	4	121	6
5	3	12	1	37	3
5	4	4	1	30	8
5	5	12	3	48	4
5	6	1	1	13	13

### Asesores con mayor núm. de Educandos Activos

Micro	CE	Tecnico Docente	Asesor	Núm Educandos
1	20140010	JUAN RAMON BAAS VEGA	MARISOL ROCA CAMPOS	15
2	20000067	JULIO RENE VELA MAGAÑA	GLORIA VERONICA AGUILAR ENCISO	26
3	20220003	JOSE FRANCISCO YAN TZEC	ANA GABRIELA MEDINA RAMIREZ	12
4	20000733	MARIANA CHABLE MARTINEZ	SONIA MARISOL CHOMA LEIVA	26
5	20000591	JUAN BAUTISTA CRUZ AKE	JOSEFINA GARZON VAZQUEZ	10

# Escárcega

## Infraestructura Operativa



### Grupos Prioritarios

Subproyecto	Atención	UCN
MEVYT	289	423
ADULTOS MAYORES 60 AÑOS	14	11
PROGRAMA 10-14	55	3
CIEGOS Y DÉBILES VISUALES	3	0
MONAE	0	0
PROMAJOVEN	0	0
<b>Total</b>	<b>361</b>	<b>437</b>

## Informe de Seguimiento Operativo por Microrregión y Delegación Municipal



0 a 69.9  
70 a 99.9  
100% o más

### Octubre

Escárcega				Atención				Incorporación	ALFABETIZACIÓN (PBCN)				PBCN PRIMARIA				PBCN SECUNDARIA				PBCN'S			
CZ	ROL	MICRO	NOMBRE	Meta	Logro	Efic. %	Desv.	Logro	Meta	Logro	Efic. %	Desv.	Meta	Logro	Efic. %	Desv.	Meta	Logro	Efic. %	Desv.	Meta	Logro	Efic. %	Desv.
5		0	SIN MICRO-REGION	0	30	-	-30	10	0	0	-	0	0	1	-	-1	0	6	-	-6	0	7	-	-7
5	PTD	1	01_JUAN RAMON BAAS VEGA_PTD	138	78	56.5	60	2	2	0	0.0	2	6	2	33.3	4	12	11	91.7	1	20	13	65.0	7
5	PTD	2	02_JULIO RENE VELA MAGANA_PTD	138	122	88.4	16	3	2	0	0.0	2	6	1	16.7	5	13	11	84.6	2	21	12	57.1	9
5	PTD	3	03_JOSE FRANCISCO YAN TZEC_PTD	151	36	23.8	115	1	2	0	0.0	2	6	3	50.0	3	9	2	22.2	7	17	5	29.4	12
5	PDT	4	04_MARIANA CHABLE MARTINEZ_PDT	0	32	-	-32	15	2	0	0.0	2	4	3	75.0	1	5	4	80.0	1	11	7	63.6	4
5	PDT	5	05_JUAN BAUTISTA CRUZ AKE_PDT	128	48	37.5	80	0	2	0	0.0	2	6	6	100.0	0	9	11	122.2	-2	17	17	100.0	0
5	AOT	6	06_BENIGNO MARTINEZ CANUL_AOT	69	15	21.7	54	1	1	0	0.0	1	2	0	0.0	2	5	2	40.0	3	8	2	25.0	6
5	AOT	8 *	04_ESCÁRCEGA_MARIANA	69	0	0.0	69	0	1	0	0.0	1	1	0	0.0	1	5	0	0.0	5	7	0	0.0	7
<b>Total</b>				<b>693</b>	<b>361</b>	<b>52.1</b>	<b>332</b>	<b>32</b>	<b>10</b>	<b>0</b>	<b>0.0</b>	<b>10</b>	<b>27</b>	<b>16</b>	<b>59.3</b>	<b>11</b>	<b>53</b>	<b>47</b>	<b>88.7</b>	<b>6</b>	<b>90</b>	<b>63</b>	<b>70.0</b>	<b>27</b>

### Enero-Octubre

Escárcega				Atención				Incorporación	ALFABETIZACIÓN (PBCN)				PBCN PRIMARIA				PBCN SECUNDARIA				PBCN'S			
CZ	ROL	MICRO	NOMBRE	Meta	Logro	Efic. %	Desv.	Logro	Meta	Logro	Efic. %	Desv.	Meta	Logro	Efic. %	Desv.	Meta	Logro	Efic. %	Desv.	Meta	Logro	Efic. %	Desv.
5		0	SIN MICRO-REGION	0	30	-	-30	19	0	0	-	0	0	13	-	-13	0	19	-	-19	0	32	-	-32
5	PTD	1	01_JUAN RAMON BAAS VEGA_PTD	138	78	56.5	60	34	10	0	0.0	10	31	22	71.0	9	53	54	101.9	-1	94	76	80.9	18
5	PTD	2	02_JULIO RENE VELA MAGANA_PTD	138	122	88.4	16	51	9	1	11.1	8	29	12	41.4	17	50	55	110.0	-5	88	68	77.3	20
5	PTD	3	03_JOSE FRANCISCO YAN TZEC_PTD	151	36	23.8	115	14	8	0	0.0	8	29	19	65.5	10	54	52	96.3	2	91	71	78.0	20
5	PDT	4	04_MARIANA CHABLE MARTINEZ_PDT	0	32	-	-32	22	8	0	0.0	8	13	8	61.5	5	22	32	145.5	-10	43	40	93.0	3
5	PDT	5	05_JUAN BAUTISTA CRUZ AKE_PDT	128	48	37.5	80	30	8	0	0.0	8	26	21	80.8	5	51	52	102.0	-1	85	73	85.9	12
5	AOT	6	06_BENIGNO MARTINEZ CANUL_AOT	69	15	21.7	54	27	6	0	0.0	6	19	15	78.9	4	32	29	90.6	3	57	44	77.2	13
5	AOT	8 *	04_ESCÁRCEGA_MARIANA	69	0	0.0	69	1	5	0	0.0	5	19	9	47.4	10	33	24	72.7	9	57	33	57.9	24
<b>Total</b>				<b>693</b>	<b>361</b>	<b>52.1</b>	<b>332</b>	<b>198</b>	<b>46</b>	<b>1</b>	<b>2.2</b>	<b>45</b>	<b>153</b>	<b>119</b>	<b>77.8</b>	<b>34</b>	<b>273</b>	<b>317</b>	<b>116.1</b>	<b>-44</b>	<b>472</b>	<b>437</b>	<b>92.6</b>	<b>35</b>

### Avance anual

Escárcega				Atención				Incorporación	ALFABETIZACIÓN (PBCN)				PBCN PRIMARIA				PBCN SECUNDARIA				PBCN'S			
CZ	ROL	MICRO	NOMBRE	Meta	Logro	Efic. %	Desv.	Logro	Meta	Logro	Efic. %	Desv.	Meta	Logro	Efic. %	Desv.	Meta	Logro	Efic. %	Desv.	Meta	Logro	Efic. %	Desv.
5		0	SIN MICRO-REGION	0	30	-	-30	19	0	0	-	0	0	13	-	-13	0	19	-	-19	0	32	-	-32
5	PTD	1	01_JUAN RAMON BAAS VEGA_PTD	180	78	43.3	102	34	13	0	0.0	13	42	22	52.4	20	75	54	72.0	21	130	76	58.5	54
5	PTD	2	02_JULIO RENE VELA MAGANA_PTD	180	122	67.8	58	51	12	1	8.3	11	42	12	28.6	30	76	55	73.2	21	130	68	52.3	62
5	PTD	3	03_JOSE FRANCISCO YAN TZEC_PTD	168	36	21.4	132	14	12	0	0.0	12	39	19	48.7	20	71	52	72.4	19	122	71	58.2	51
5	PDT	4	04_MARIANA CHABLE MARTINEZ_PDT	91	32	35.2	59	22	10	0	0.0	10	20	8	40.0	12	30	32	106.7	-2	60	40	66.7	20
5	PDT	5	05_JUAN BAUTISTA CRUZ AKE_PDT	168	48	28.6	120	30	12	0	0.0	12	39	21	53.8	18	71	52	73.2	19	122	73	59.8	49
5	AOT	6	06_BENIGNO MARTINEZ CANUL_AOT	94	15	16.0	79	27	7	0	0.0	7	22	15	68.2	7	38	29	76.3	9	67	44	65.7	23
5	AOT	8 *	04_ESCÁRCEGA_MARIANA	91	0	0.0	91	1	6	0	0.0	6	21	9	42.9	12	38	24	63.2	14	65	33	50.8	32
<b>Total</b>				<b>881</b>	<b>361</b>	<b>41.0</b>	<b>520</b>	<b>198</b>	<b>62</b>	<b>1</b>	<b>1.6</b>	<b>61</b>	<b>205</b>	<b>119</b>	<b>58.0</b>	<b>86</b>	<b>369</b>	<b>317</b>	<b>85.9</b>	<b>52</b>	<b>636</b>	<b>437</b>	<b>68.7</b>	<b>199</b>



# Candelaria

## Candelaria

Analfabetas	3,494
Sin primaria terminada	4,713
Sin secundaria terminada	5,795
Educandos atendidos	555
Cobertura de atención	4%



### UCN por Plaza

PLAZAS COMUNITARIAS ACTIVAS	CLAVE DE LA PLAZA	total
CANDELARIA	I-04-002-09	89

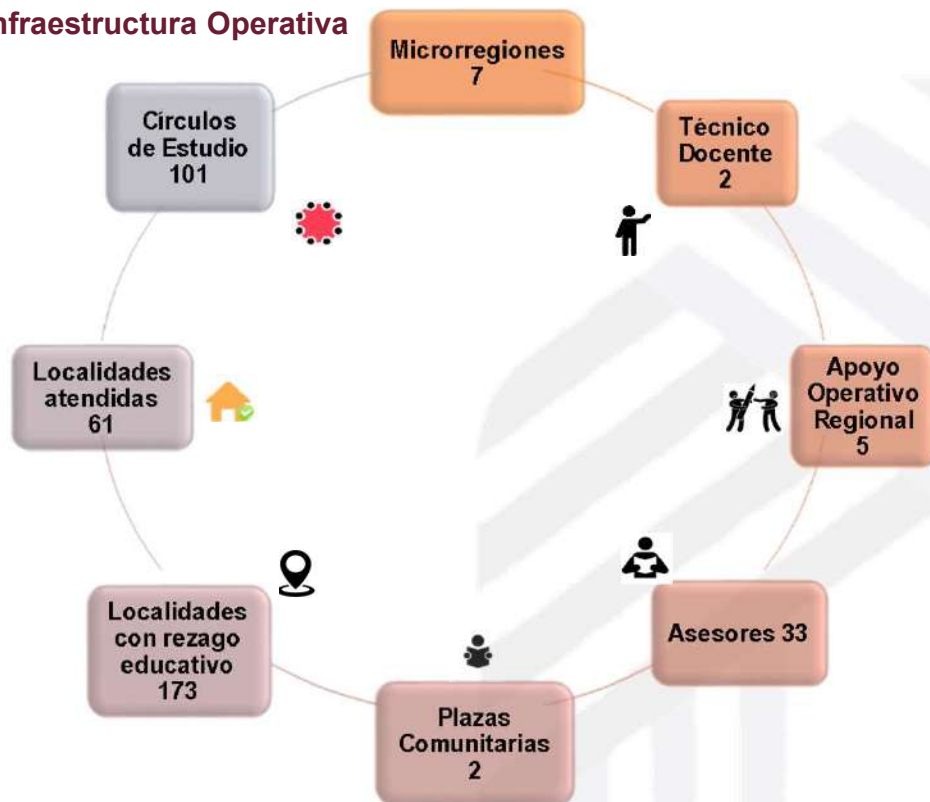
### C.E. por Microrregión

CZ	Micro	C.E.	Asesores	Educandos	Promedio de educ. por C.E.
6	1	12	9	89	7
6	4	33	7	126	4
6	5	22	6	106	5
6	9	14	6	111	8

### Asesores con mayor núm. de Educandos Activos

Micro	CE	Tecnico Docente	Asesor	Núm Educandos
1	20160045	MARIA ESPERANZA BLANCO GARCIA	ISAURA FLORES GOMEZ	29
4	20180054	CONCEPCION FLORES SANCHEZ	DANIEL MENDEZ OROZCO	12
5	20160012	JENNER MENDOZA HERNANDEZ	CECILIA LOPEZ GUTIERREZ	15
9	20230003	JOEL FUENTES MONTIEL	MAYTE SAMPAYO PEREZ	25

## Infraestructura Operativa



## Grupos Prioritarios

Subproyecto	Atención	UCN
MEVYT	455	355
ADULTOS MAYORES 60 AÑOS	50	9
PROGRAMA 10-14	44	8
CIEGOS Y DÉBILES VISUALES	0	0
MONAE	0	0
PROMAJOVEN	3	2
<b>Total</b>	<b>552</b>	<b>374</b>

## Informe de Seguimiento Operativo por Microrregión y Delegación Municipal



### Octubre

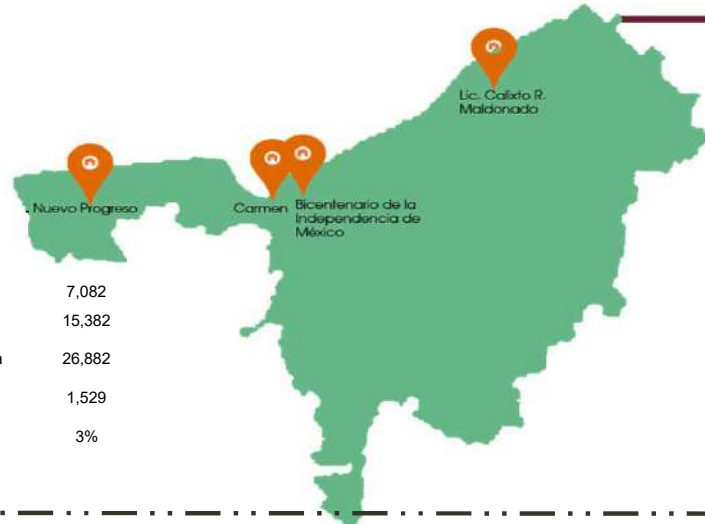
Candelaria				Atención				Incorporación	ALFABETIZACIÓN (PBCN)				PBCN PRIMARIA				PBCN SECUNDARIA				PBCN'S			
CZ	ROL	MICRO	NOMBRE	Meta	Logro	Efic.%	Desv.	Logro	Meta	Logro	Efic.%	Desv.	Meta	Logro	Efic.%	Desv.	Meta	Logro	Efic.%	Desv.	Meta	Logro	Efic.%	Desv.
6		0	SIN MICRO-REGION	0	13	-	-13	0	0	0	-	0	0	0	-	0	0	0	-	0	0	0	-	0
6	PTD	1	01 MARIA ESPERANZA BLANCO GARCIA_PTD	150	96	64.0	54	3	1	0	0.0	1	4	2	50.0	2	6	9	150.0	-3	11	11	100.0	0
6	AOT	3	03 YASMIN GUTIERREZ HERNANDEZ_PVBS AOT	0	4	-	-4	1	0	0	-	0	0	0	-	0	0	0	-	0	0	0	-	0
6	PTD	4	04 CONCEPCION FLORES SANCHEZ_PTD	146	135	92.5	11	5	1	1	100.0	0	5	8	160.0	-3	6	16	266.7	-10	12	25	208.3	-13
6	AOT	5	05 JENNER MENDOZA HERNANDEZ_PVBS AOT	98	109	111.2	-11	5	1	1	100.0	0	3	1	33.3	2	4	11	275.0	-7	8	13	162.5	-5
6	AOT	6	06 MARCO ABELARDO LOPEZ MORENO_PVBS AOT	0	1	-	-1	1	0	0	-	0	0	2	-	-2	0	2	-	-2	0	4	-	-4
6	AOT	7	07 HAYDE CURIEL PELAGIO_PVBS AOT	92	80	87.0	12	0	2	0	0.0	2	4	6	150.0	-2	5	9	180.0	-4	11	15	136.4	-4
6	AÚL	8	08 CANDELARIA RAÚL	90	0	0.0	90	0	1	0	0.0	1	4	0	0.0	4	6	0	0.0	6	11	0	0.0	11
6	AOT	9	09 JOEL FUENTES MONTIEL_PVBS AOT	95	114	120.0	-19	2	1	1	100.0	0	2	3	150.0	-1	6	7	116.7	-1	9	11	122.2	-2
<b>Total</b>				<b>758</b>	<b>552</b>	<b>72.8</b>	<b>206</b>	<b>17</b>	<b>9</b>	<b>3</b>	<b>33.3</b>	<b>6</b>	<b>26</b>	<b>22</b>	<b>84.6</b>	<b>4</b>	<b>38</b>	<b>54</b>	<b>142.1</b>	<b>-16</b>	<b>73</b>	<b>79</b>	<b>108.2</b>	<b>-6</b>

### Enero-Octubre

Candelaria				Atención				Incorporación	ALFABETIZACIÓN (PBCN)				PBCN PRIMARIA				PBCN SECUNDARIA				PBCN'S			
CZ	ROL	MICRO	NOMBRE	Meta	Logro	Efic.%	Desv.	Logro	Meta	Logro	Efic.%	Desv.	Meta	Logro	Efic.%	Desv.	Meta	Logro	Efic.%	Desv.	Meta	Logro	Efic.%	Desv.
6		0	SIN MICRO-REGION	0	13	-	-13	27	0	0	-	0	0	0	-	0	0	0	-	0	0	0	-	0
6	PTD	1	01 MARIA ESPERANZA BLANCO GARCIA_PTD	150	96	64.0	54	53	11	1	9.1	10	32	14	43.8	18	46	73	158.7	-27	89	88	98.9	1
6	AOT	3	03 YASMIN GUTIERREZ HERNANDEZ_PVBS AOT	0	4	-	-4	3	0	0	-	0	0	5	-	-5	0	9	-	-9	0	14	-	-14
6	PTD	4	04 CONCEPCION FLORES SANCHEZ_PTD	146	135	92.5	11	49	12	2	16.7	10	31	24	77.4	7	46	58	126.1	-12	89	84	94.4	5
6	AOT	5	05 JENNER MENDOZA HERNANDEZ_PVBS AOT	98	109	111.2	-11	25	6	6	100.0	0	20	11	55.0	9	31	48	154.8	-17	57	65	114.0	-8
6	AOT	6	06 MARCO ABELARDO LOPEZ MORENO_PVBS AOT	0	1	-	-1	1	0	0	-	0	0	7	-	-7	0	8	-	-8	0	15	-	-15
6	AOT	7	07 HAYDE CURIEL PELAGIO_PVBS AOT	92	80	87.0	12	12	6	0	0.0	6	19	15	78.9	4	30	23	76.7	7	55	38	69.1	17
6	AÚL	8	08 CANDELARIA RAÚL	90	0	0.0	90	6	8	1	12.5	7	18	8	44.4	10	29	11	37.9	18	55	20	36.4	35
6	AOT	9	09 JOEL FUENTES MONTIEL_PVBS AOT	95	114	120.0	-19	47	7	2	28.6	5	19	24	126.3	-5	30	24	80.0	6	56	50	89.3	6
<b>Total</b>				<b>758</b>	<b>552</b>	<b>72.8</b>	<b>206</b>	<b>223</b>	<b>57</b>	<b>12</b>	<b>21.1</b>	<b>45</b>	<b>158</b>	<b>108</b>	<b>68.4</b>	<b>50</b>	<b>241</b>	<b>254</b>	<b>105.4</b>	<b>-13</b>	<b>456</b>	<b>374</b>	<b>82.0</b>	<b>82</b>

### Avance anual

Candelaria				Atención				Incorporación	ALFABETIZACIÓN (PBCN)				PBCN PRIMARIA				PBCN SECUNDARIA				PBCN'S			
CZ	ROL	MICRO	NOMBRE	Meta	Logro	Efic.%	Desv.	Logro	Meta	Logro	Efic.%	Desv.	Meta	Logro	Efic.%	Desv.	Meta	Logro	Efic.%	Desv.	Meta	Logro	Efic.%	Desv.
6		0	SIN MICRO-REGION	0	13	-	-13	27	0	0	-	0	0	0	-	0	0	0	-	0	0	0	-	0
6	PTD	1	01 MARIA ESPERANZA BLANCO GARCIA_PTD	166	96	57.8	70	53	13	1	7.7	12	35	14	40.0	21	52	73	140.4	-21	100	88	88.0	12
6	AOT	3	03 YASMIN GUTIERREZ HERNANDEZ_PVBS AOT	0	4	-	-4	3	0	0	-	0	0	5	-	-5	0	9	-	-9	0	14	-	-14
6	PTD	4	04 CONCEPCION FLORES SANCHEZ_PTD	166	135	81.3	31	49	13	2	15.4	11	35	24	68.6	11	52	58	111.5	-6	100	84	84.0	16
6	AOT	5	05 JENNER MENDOZA HERNANDEZ_PVBS AOT	109	109	100.0	0	25	8	6	75.0	2	23	11	47.8	12	35	48	137.1	-13	66	65	98.5	1
6	AOT	6	06 MARCO ABELARDO LOPEZ MORENO_PVBS AOT	0	1	-	-1	1	0	0	-	0	0	7	-	-7	0	8	-	-8	0	15	-	-15
6	AOT	7	07 HAYDE CURIEL PELAGIO_PVBS AOT	111	80	72.1	31	12	9	0	0.0	9	23	15	65.2	8	36	23	63.9	13	68	38	55.9	30
6	AÚL	8	08 CANDELARIA RAÚL	109	0	0.0	109	6	8	1	12.5	7	23	8	34.8	15	35	11	31.4	24	66	20	30.3	46
6	AOT	9	09 JOEL FUENTES MONTIEL_PVBS AOT	111	114	102.7	-3	47	9	2	22.2	7	24	24	100.0	0	36	24	66.7	12	69	50	72.5	19
<b>Total</b>				<b>881</b>	<b>552</b>	<b>62.7</b>	<b>329</b>	<b>223</b>	<b>68</b>	<b>12</b>	<b>17.6</b>	<b>56</b>	<b>186</b>	<b>108</b>	<b>58.1</b>	<b>78</b>	<b>281</b>	<b>254</b>	<b>90.4</b>	<b>27</b>	<b>535</b>	<b>374</b>	<b>69.9</b>	<b>161</b>



### Carmen

Analfabetas	7,082
Sin primaria terminada	15,382
Sin secundaria terminada	26,882
Educandos atendidos	1,529
Cobertura de atención	3%

### UCN por Plaza

PLAZAS COMUNITARIAS ACTIVAS	CLAVE DE LA PLAZA	total
MTRA. ANGÉLICA OTILIA BARRALES URRIETA	I-04-004-02	81
NUEVO PROGRESO	I-04-010-02	12
LIC. CALIXTO R. MALDONADO	I-04-003-07	39
BICENTENARIO DE LA INDEPENDENCIA DE MÉXICO	I-04-003-09	102

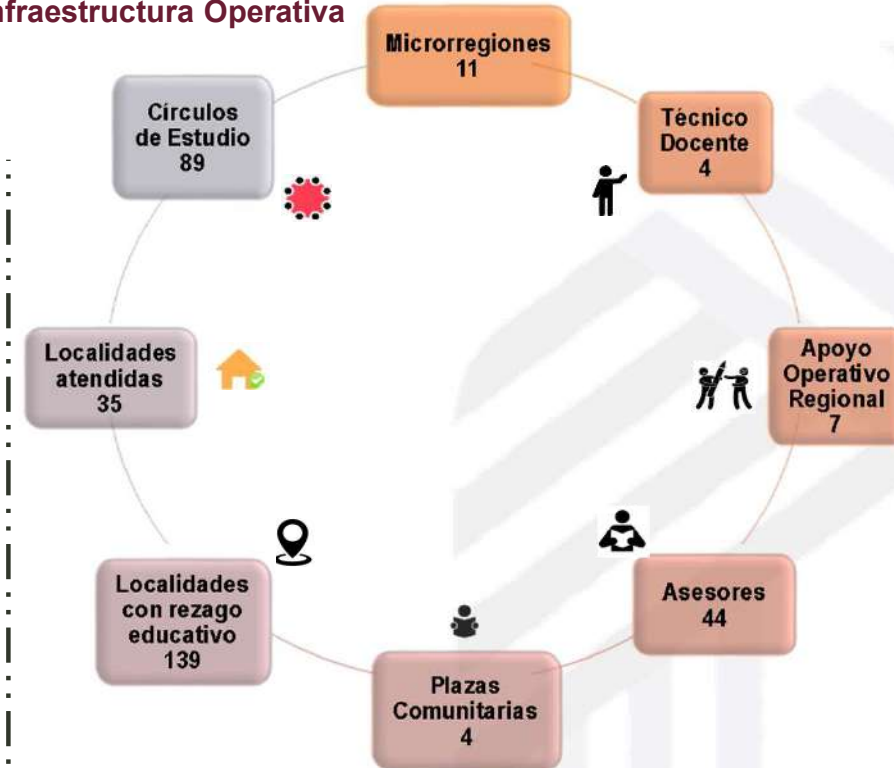
### C.E. por Microrregión

CZ	Micro	C.E.	Asesores	Educandos	Promedio de educ. por C.E.
7	1	6	6	238	40
7	2	18	9	294	16
7	3	11	7	227	21
7	4	3	2	18	6
7	5	22	11	266	12
7	6	11	5	199	18
7	7	8	1	64	8
7	8	1	3	11	0

### Asesores con mayor núm. de Educandos Activos

Micro	CE	Tecnico Docente	Asesor	Núm Educandos
1	20200015	ATANACIO BALAN GUZMAN	URSULA CENTENO CENTENO	61
2	20001021	MA DE JESUS ALICIA BLANCO RAMIREZ	YOLANDA DEL CARMEN ALONSO FERNANDEZ	35
3	20110205	GABRIELA FRINE LARA SANCHEZ	NOEL PAREDES BERTRUY	62
4	20210005	IRENE DEL CARMEN LUNA VELA	LUCIA CLEMENTE DE LA CRUZ	12
5	20230008	MIRNA GUADALUPE LEON KU	ALEJANDRO DEL JESUS CRUZ LEON	48
6	20230018	JUAN LAINEZ SUCHITE	TANIA YULIANA CHIMKO	35
7	20180079	AMANDA CRISTINA ESCOBEDO ARJONA	MARIA LUISA AVILA HERNANDEZ	15
8	20230022	MARICELA SALAZAR DAMIAN	MARICELA SALAZAR DAMIAN	11

### Infraestructura Operativa



### Grupos Prioritarios

Subproyecto	Atención	UCN
MEVYT	1,256	501
ADULTOS MAYORES 60 AÑOS	43	4
PROGRAMA 10-14	205	7
CERESO	12	3
CIÉGOS Y DÉBILES VISUALES	2	2
MONAE	0	0
PROMAJOVEN	3	1
<b>Total</b>	<b>1,521</b>	<b>518</b>

## Informe de Seguimiento Operativo por Microrregión y Delegación Municipal



0 a 69.9  
70 a 99.9  
100% o más

### Octubre

Carmen				Atención				Incorporación	ALFABETIZACIÓN (PBCN)				PBCN PRIMARIA				PBCN SECUNDARIA				PBCN'S			
CZ	ROL	MICRO	NOMBRE	Meta	Logro	Efic. %	Desv.	Logro	Meta	Logro	Efic. %	Desv.	Meta	Logro	Efic. %	Desv.	Meta	Logro	Efic. %	Desv.	Meta	Logro	Efic. %	Desv.
7		0	SIN MICRO-REGION	0	79	-	-79	1	0	0	-	0	0	0	-	0	0	0	-	0	0	0	-	0
7	PTD	1	01_ATANACIO BALAN GUZMAN_PTD	83	246	296.4	-163	11	1	0	0.0	1	4	7	175.0	-3	12	14	116.7	-2	17	21	123.5	-4
7	PTD	2	02_MA DE JESUS ALICIA BLANCO RAMIREZ_PTD	23	297	1291.3	-274	2	2	0	0.0	2	5	5	100.0	0	13	9	69.2	4	20	14	70.0	6
7	AOT	3	03_GABRIELA LARA SANCHEZ_AOT	38	230	605.3	-192	0	1	0	0.0	1	3	2	66.7	1	7	10	142.9	-3	11	12	109.1	-1
7	AOT	4	04_IRENE DEL CARMEN LUNA VELA_AOT	31	18	58.1	13	1	1	0	0.0	1	2	1	50.0	1	5	1	20.0	4	8	2	25.0	6
7	PTD	5	05_MIRNA GUADALUPE LEON KU_PTD	27	272	1007.4	-245	8	2	0	0.0	2	4	5	125.0	-1	12	19	158.3	-7	18	24	133.3	-6
7	PTD	6	06_JUAN LAINEZ SUCHITE_PTD	77	192	249.4	-115	6	1	0	0.0	1	4	3	75.0	1	11	13	118.2	-2	16	16	100.0	0
7	AOT	7	07_AMANDA CRISTINA ESCOBEDO ARJONA_AOT	9	63	700.0	-54	4	1	0	0.0	1	1	0	0.0	1	5	3	60.0	2	7	3	42.9	4
7	AOT	8	08_MARICELA SALAZAR DAMIAN_AOT	19	11	57.9	8	5	1	0	0.0	1	2	2	100.0	0	10	2	20.0	8	13	4	30.8	9
7	AOT	9	09_MARGARITA DE JESUS PEREZ PEREZ_AOT	23	49	213.0	-26	6	1	0	0.0	1	2	1	50.0	1	5	4	80.0	1	8	5	62.5	3
7	AOT	10	10_CRUZ ELENA KO ALVAREZ_AOT	14	37	264.3	-23	1	0	0	-	0	1	5	500.0	-4	2	4	200.0	-2	3	9	300.0	-6
7	AOT	11	11_MARIA DOLORES MARTINEZ CONTRERAS_AOT	19	27	142.1	-8	2	1	0	0.0	1	2	2	100.0	0	5	7	140.0	-2	8	9	112.5	-1
<b>Total</b>				<b>363</b>	<b>1,521</b>	<b>419.0</b>	<b>-1,158</b>	<b>47</b>	<b>12</b>	<b>0</b>	<b>0.0</b>	<b>12</b>	<b>30</b>	<b>33</b>	<b>110.0</b>	<b>-3</b>	<b>87</b>	<b>86</b>	<b>98.9</b>	<b>1</b>	<b>129</b>	<b>119</b>	<b>92.2</b>	<b>10</b>

### Enero-Octubre

Carmen				Atención				Incorporación	ALFABETIZACIÓN (PBCN)				PBCN PRIMARIA				PBCN SECUNDARIA				PBCN'S			
CZ	ROL	MICRO	NOMBRE	Meta	Logro	Efic. %	Desv.	Logro	Meta	Logro	Efic. %	Desv.	Meta	Logro	Efic. %	Desv.	Meta	Logro	Efic. %	Desv.	Meta	Logro	Efic. %	Desv.
7		0	SIN MICRO-REGION	0	79	-	-79	19	0	0	-	0	0	1	-	-1	0	1	-	-1	0	2	-	-2
7	PTD	1	01_ATANACIO BALAN GUZMAN_PTD	83	246	296.4	-163	95	6	1	16.7	5	24	21	87.5	3	73	71	97.3	2	103	93	90.3	10
7	PTD	2	02_MA DE JESUS ALICIA BLANCO RAMIREZ_PTD	23	297	1291.3	-274	122	6	0	0.0	6	24	16	66.7	8	70	54	77.1	16	100	70	70.0	30
7	AOT	3	03_GABRIELA LARA SANCHEZ_AOT	38	230	605.3	-192	32	5	0	0.0	5	14	9	64.3	5	38	42	110.5	-4	57	51	89.5	6
7	AOT	4	04_IRENE DEL CARMEN LUNA VELA_AOT	31	18	58.1	13	16	2	1	50.0	1	8	8	100.0	0	21	4	19.0	17	31	13	41.9	18
7	PTD	5	05_MIRNA GUADALUPE LEON KU_PTD	27	272	1007.4	-245	93	8	2	25.0	6	27	35	129.6	-8	87	56	64.4	31	122	93	76.2	29
7	PTD	6	06_JUAN LAINEZ SUCHITE_PTD	77	192	249.4	-115	47	7	1	14.3	6	24	40	166.7	-16	70	64	91.4	6	101	105	104.0	-4
7	AOT	7	07_AMANDA CRISTINA ESCOBEDO ARJONA_AOT	9	63	700.0	-54	18	2	0	0.0	2	10	1	10.0	9	26	12	46.2	14	38	13	34.2	25
7	AOT	8	08_MARICELA SALAZAR DAMIAN_AOT	19	11	57.9	8	27	4	0	0.0	4	12	6	50.0	6	32	9	28.1	23	48	15	31.3	33
7	AOT	9	09_MARGARITA DE JESUS PEREZ PEREZ_AOT	23	49	213.0	-26	41	2	0	0.0	2	8	2	25.0	6	26	20	76.9	6	36	22	61.1	14
7	AOT	10	10_CRUZ ELENA KO ALVAREZ_AOT	14	37	264.3	-23	17	0	0	-	0	4	7	175.0	-3	11	13	118.2	-2	15	20	133.3	-5
7	OT	11	11_MARIA DOLORES MARTINEZ CONTRERAS_AOT	19	27	142.1	-8	3	2	0	0.0	2	6	2	33.3	4	23	19	82.6	4	31	21	67.7	10
<b>Total</b>				<b>363</b>	<b>1,521</b>	<b>419.0</b>	<b>-1,158</b>	<b>530</b>	<b>44</b>	<b>5</b>	<b>11.4</b>	<b>39</b>	<b>161</b>	<b>148</b>	<b>91.9</b>	<b>13</b>	<b>477</b>	<b>365</b>	<b>76.5</b>	<b>112</b>	<b>682</b>	<b>518</b>	<b>76.0</b>	<b>164</b>

### Avance anual

Carmen				Atención				Incorporación	ALFABETIZACIÓN (PBCN)				PBCN PRIMARIA				PBCN SECUNDARIA				PBCN'S			
CZ	ROL	MICRO	NOMBRE	Meta	Logro	Efic. %	Desv.	Logro	Meta	Logro	Efic. %	Desv.	Meta	Logro	Efic. %	Desv.	Meta	Logro	Efic. %	Desv.	Meta	Logro	Efic. %	Desv.
7		0	SIN MICRO-REGION	0	79	-	-79	19	0	0	-	0	0	1	-	-1	0	1	-	-1	0	2	-	-2
7	PTD	1	01_ATANACIO BALAN GUZMAN_PTD	275	246	89.5	29	95	10	1	10.0	9	33	21	63.6	12	97	71	73.2	26	140	93	66.4	47
7	PTD	2	02_MA DE JESUS ALICIA BLANCO RAMIREZ_PTD	269	297	110.4	-28	122	10	0	0.0	10	32	16	50.0	16	93	54	58.1	39	135	70	51.9	65
7	AOT	3	03_GABRIELA LARA SANCHEZ_AOT	166	230	138.6	-64	32	7	0	0.0	7	20	9	45.0	11	56	42	75.0	14	83	51	61.4	32
7	AOT	4	04_IRENE DEL CARMEN LUNA VELA_AOT	99	18	18.2	81	16	4	1	25.0	3	12	8	66.7	4	34	4	11.8	30	50	13	26.0	37
7	PTD	5	05_MIRNA GUADALUPE LEON KU_PTD	289	272	94.1	17	93	12	2	16.7	10	35	35	100.0	0	98	56	57.1	42	145	93	64.1	52
7	PTD	6	06_JUAN LAINEZ SUCHITE_PTD	268	192	71.6	76	47	11	1	9.1	10	32	40	125.0	-8	92	64	69.6	28	135	105	77.8	30
7	AOT	7	07_AMANDA CRISTINA ESCOBEDO ARJONA_AOT	99	63	63.6	36	18	4	0	0.0	4	12	1	8.3	11	34	12	35.3	22	50	13	26.0	37
7	AOT	8	08_MARICELA SALAZAR DAMIAN_AOT	122	11	9.0	111	27	6	0	0.0	6	17	6	35.3	11	47	9	19.1	38	70	15	21.4	55
7	AOT	9	09_MARGARITA DE JESUS PEREZ PEREZ_AOT	99	49	49.5	50	41	4	0	0.0	4	12	2	16.7	10	34	20	58.8	14	50	22	44.0	28
7	AOT	10	10_CRUZ ELENA KO ALVAREZ_AOT	67	37	55.2	30	17	2	0	0.0	2	6	7	116.7	-1	17	13	76.5	4	25	20	80.0	5
7	OT	11	11_MARIA DOLORES MARTINEZ CONTRERAS_AOT	99	27	27.3	72	3	4	0	0.0	4	12	2	16.7	10	34	19	55.9	15	50	21	42.0	29
<b>Total</b>				<b>1,852</b>	<b>1,521</b>	<b>82.1</b>	<b>331</b>	<b>530</b>	<b>74</b>	<b>5</b>	<b>6.8</b>	<b>69</b>	<b>223</b>	<b>148</b>	<b>66.4</b>	<b>75</b>	<b>636</b>	<b>365</b>	<b>57.4</b>	<b>271</b>	<b>933</b>	<b>518</b>	<b>55.5</b>	<b>415</b>



# Calakmul

## Calakmul

Analfabetas	2,638
Sin primaria terminada	2,000
Sin secundaria terminada	3,149
Educandos atendidos	317
Cobertura de atención	4%



### UCN por Plaza

PLAZAS COMUNITARIAS ACTIVAS	CLAVE DE LA PLAZA	total
MONTÍCULOS GEMELOS	I-04-001-02	63

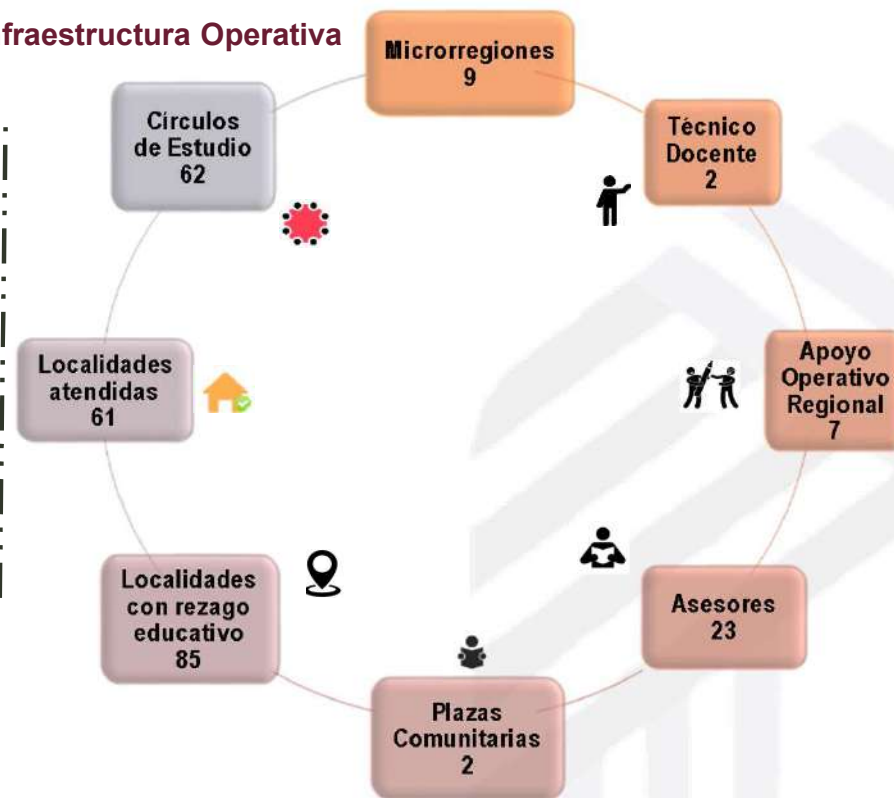
### C.E. por Microrregión

CZ	Micro	C.E.	Asesores	Educandos	Promedio de educ. por C.E.
8	1	14	5	50	4
8	2	12	5	79	7
8	3	4	2	7	2
8	4	6	3	12	2
8	5	8	2	28	4

### Asesores con mayor núm. de Educandos Activos

Micro	CE	Tecnico Docente	Asesor	Núm Educandos
1	20220019	NORMA MANDUJANO ZENTENO	BRITNEY LISSET VAZQUEZ GUZMAN	8
2	20110011	EDUARDO ENRIQUE CANCHE CACH	ROSALVA LOZANO CRUZ	22
3	20220017	MARLENE VAZQUEZ MENESES	CARLOS MIGUEL CAUICH DUARTE	3
4	20230018	MARLENE VAZQUEZ MENESES	DEYI YARLI CONCEPCION GARCIA	3
5	20180021	MARLENE VAZQUEZ MENESES	MOISES DIAZ PEREZ	6

## Infraestructura Operativa




## Grupos Prioritarios

Subproyecto	Atención	UCN
MEVYT	201	265
ADULTOS MAYORES 60 AÑOS	43	39
PROGRAMA 10-14	31	8
INDIGENA	22	0
CIEGOS Y DÉBILES VISUALES	1	0
MONAE	0	0
PROMAJOVEN	5	2
<b>Total</b>	<b>303</b>	<b>314</b>



## Informe de Seguimiento Operativo por Microrregión y Delegación Municipal



0 a 69.9  
70 a 99.9  
100% o más

### Octubre

Calakmul				Atención				Incorporación	ALFABETIZACION (PBCN)				PBCN PRIMARIA				PBCN SECUNDARIA				PBCN'S			
CZ	ROL	MICRO	NOMBRE	Meta	Logro	Efic. %	Desv.	Logro	Meta	Logro	Efic. %	Desv.	Meta	Logro	Efic. %	Desv.	Meta	Logro	Efic. %	Desv.	Meta	Logro	Efic. %	Desv.
8		0	SIN MICRO-REGION	0	12	-	-12	1	0	0	-	0	0	2	-	-2	0	1	0	3	0	3	-	-3
8	PTD	1	01 NORMA MANDUJANO ZENTENO_PTD	113	55	48.7	58	0	1	3	300.0	-2	6	1	16.7	5	6	4	66.7	2	13	8	61.5	5
8	PTD	2	02 EDUARDO ENRIQUE CANCHE CACH_PTD	127	85	66.9	42	13	2	3	150.0	-1	8	8	100.0	0	6	22	366.7	-16	16	33	206.3	-17
8	AOT	3 *	03 OSCAR ALEJANDRO CAUICH DUARTE_AOT	0	8	-	-8	0	0	0	-	0	0	2	-	-2	0	7	-	-7	0	9	-	-9
8	AOT	3 *	03 OSCAR ALEJANDRO CAUICH DUARTE_AOT	0	0	-	0	0	0	0	-	0	0	0	-	0	0	0	-	0	0	0	-	0
8	AOT	4	04 DEYVI YARLI CONCEPCION GARCIA_AOT	0	16	-	-16	1	0	0	-	0	2	-	-2	0	4	4	-	-4	0	6	-	-6
8	AOT	5	05 ABRAHAM ALVAREZ LOPEZ_AOT	0	37	-	-37	0	0	1	-	-1	0	4	-	-4	0	8	-	-8	0	13	-	-13
8	AOT	10 *	OSCAR-DEYVI-ABRAHAM-AOT	97	61	62.9	36	0	2	1	50.0	1	6	8	133.3	-2	7	19	271.4	-12	15	28	186.7	-13
8	AOT	6	06 SANDRA YUSELMI MARTINEZ LOPEZ_AOT	0	18	-	-18	6	0	3	-	-3	0	2	-	-2	0	5	-	-5	0	10	-	-10
8	AOT	7	07 LEUNICIA MARTINEZ MENDEZ_AOT	0	35	-	-35	8	0	0	-	0	0	0	-	0	0	1	-	-1	0	1	-	-1
8	AOT	8	08 MIGUEL MONTEJO MENDEZ_AOT	0	32	-	-32	2	0	0	-	0	2	-	-2	0	5	5	-	-5	0	7	-	-7
8	AOT	9	09 DAVID ENRIQUE RAMIREZ ALCOCER_AOT	0	5	-	-5	2	0	0	-	0	1	-	-1	0	3	3	-	-3	0	4	-	-4
8	AOT	11 *	SANDRA-LEUNICIA-MIGUEL-AOT	100	90	90.0	10	0	2	3	150.0	-1	5	5	100.0	0	6	14	233.3	-8	13	22	169.2	-9
<b>Total</b>				<b>437</b>	<b>303</b>	<b>69.3</b>	<b>134</b>	<b>31</b>	<b>7</b>	<b>10</b>	<b>142.9</b>	<b>-3</b>	<b>25</b>	<b>24</b>	<b>96.0</b>	<b>1</b>	<b>25</b>	<b>60</b>	<b>240.0</b>	<b>-35</b>	<b>57</b>	<b>94</b>	<b>164.9</b>	<b>-37</b>

### Enero-Octubre

Calakmul				Atención				Incorporación	ALFABETIZACION (PBCN)				PBCN PRIMARIA				PBCN SECUNDARIA				PBCN'S			
CZ	ROL	MICRO	NOMBRE	Meta	Logro	Efic. %	Desv.	Logro	Meta	Logro	Efic. %	Desv.	Meta	Logro	Efic. %	Desv.	Meta	Logro	Efic. %	Desv.	Meta	Logro	Efic. %	Desv.
8		0	SIN MICRO-REGION	0	12	-	-12	7	0	0	-	0	0	2	-	-2	0	1	0	3	0	3	-	-3
8	PTD	1	01 NORMA MANDUJANO ZENTENO_PTD	113	55	48.7	58	42	13	4	30.8	9	40	10	25.0	30	38	32	84.2	6	91	46	50.5	45
8	PTD	2	02 EDUARDO ENRIQUE CANCHE CACH_PTD	127	85	66.9	42	51	15	6	40.0	9	51	19	37.3	32	49	68	138.8	-19	115	93	80.9	22
8	AOT	3 *	03 OSCAR ALEJANDRO CAUICH DUARTE_AOT	0	8	-	-8	6	0	1	-	-1	0	20	-	-20	0	31	-	-31	0	52	-	-52
8	AOT	3 *	03 OSCAR ALEJANDRO CAUICH DUARTE_AOT	0	0	-	0	0	0	0	-	0	0	0	-	0	0	0	-	0	0	0	-	0
8	AOT	4	04 DEYVI YARLI CONCEPCION GARCIA_AOT	0	16	-	-16	25	0	11	-	-11	0	7	-	-7	0	16	-	-16	0	34	-	-34
8	AOT	5	05 ABRAHAM ALVAREZ LOPEZ_AOT	0	37	-	-37	8	0	3	-	-3	0	15	-	-15	0	26	-	-26	0	44	-	-44
8	AOT	10 *	OSCAR-DEYVI-ABRAHAM-AOT	97	61	62.9	36	0	7	15	214.3	-8	27	42	155.6	-15	31	73	235.5	-42	65	130	200.0	-65
8	AOT	6	06 SANDRA YUSELMI MARTINEZ LOPEZ_AOT	0	18	-	-18	16	0	3	-	-3	0	6	-	-6	0	12	-	-12	0	21	-	-21
8	AOT	7	07 LEUNICIA MARTINEZ MENDEZ_AOT	0	35	-	-35	21	0	0	-	0	1	-	-1	0	3	3	-	-3	0	4	-	-4
8	AOT	8	08 MIGUEL MONTEJO MENDEZ_AOT	0	32	-	-32	10	0	0	-	0	4	-	-4	0	9	9	-	-9	0	13	-	-13
8	AOT	9	09 DAVID ENRIQUE RAMIREZ ALCOCER_AOT	0	5	-	-5	4	0	0	-	0	1	-	-1	0	3	3	-	-3	0	4	-	-4
8	AOT	11 *	SANDRA-LEUNICIA-MIGUEL-AOT	100	90	90.0	10	0	11	3	27.3	8	37	12	32.4	25	33	27	81.8	6	81	42	51.9	39
<b>Total</b>				<b>437</b>	<b>303</b>	<b>69.3</b>	<b>134</b>	<b>186</b>	<b>46</b>	<b>28</b>	<b>60.9</b>	<b>18</b>	<b>155</b>	<b>85</b>	<b>54.8</b>	<b>70</b>	<b>151</b>	<b>201</b>	<b>133.1</b>	<b>-50</b>	<b>352</b>	<b>314</b>	<b>89.2</b>	<b>38</b>

### Avance anual

Calakmul				Atención				Incorporación	ALFABETIZACION (PBCN)				PBCN PRIMARIA				PBCN SECUNDARIA				PBCN'S			
CZ	ROL	MICRO	NOMBRE	Meta	Logro	Efic. %	Desv.	Logro	Meta	Logro	Efic. %	Desv.	Meta	Logro	Efic. %	Desv.	Meta	Logro	Efic. %	Desv.	Meta	Logro	Efic. %	Desv.
8		0	SIN MICRO-REGION	0	12	-	-12	7	0	0	-	0	0	2	-	-2	0	1	0	3	0	3	-	-3
8	PTD	1	01 NORMA MANDUJANO ZENTENO_PTD	120	55	45.8	65	42	14	4	28.6	10	49	10	20.4	39	47	32	68.1	15	110	46	41.8	64
8	PTD	2	02 EDUARDO ENRIQUE CANCHE CACH_PTD	143	85	59.4	58	51	17	6	35.3	11	58	19	32.8	39	55	68	123.6	-13	130	93	71.5	37
8	AOT	3 *	03 OSCAR ALEJANDRO CAUICH DUARTE_AOT	0	8	-	-8	6	5	1	20.0	4	14	20	142.9	-6	15	31	206.7	-16	34	52	152.9	-18
8	AOT	3 *	03 OSCAR ALEJANDRO CAUICH DUARTE_AOT	0	0	-	0	0	0	0	-	0	0	0	-	0	0	0	-	0	0	0	-	0
8	AOT	4	04 DEYVI YARLI CONCEPCION GARCIA_AOT	0	16	-	-16	25	3	11	366.7	-8	14	7	50.0	7	15	16	106.7	-1	32	34	106.3	-2
8	AOT	5	05 ABRAHAM ALVAREZ LOPEZ_AOT	0	37	-	-37	8	5	3	60.0	2	15	15	100.0	0	14	26	185.7	-12	34	44	129.4	-10
8	AOT	10 *	OSCAR ALEJANDRO CAUICH DUARTE_AOT	151	61	40.4	90	0	13	15	115.4	-2	43	42	97.7	1	44	73	165.9	-29	100	130	130.0	-30
8	AOT	6	06 SANDRA YUSELMI MARTINEZ LOPEZ_AOT	0	18	-	-18	16	4	3	75.0	1	12	6	50.0	6	14	12	85.7	2	30	21	70.0	9
8	AOT	7	07 LEUNICIA MARTINEZ MENDEZ_AOT	0	35	-	-35	21	4	0	0.0	4	12	1	8.3	11	14	3	21.4	11	30	4	13.3	26
8	AOT	8	08 MIGUEL MONTEJO MENDEZ_AOT	0	32	-	-32	10	4	0	0.0	4	12	4	33.3	8	14	9	64.3	5	30	13	43.3	17
8	AOT	9	09 DAVID ENRIQUE RAMIREZ ALCOCER_AOT	0	5	-	-5	4	0	0	-	0	1	-	-1	0	3	3	-	-3	0	4	-	-4
8	AOT	11 *	SANDRA-LEUNICIA-MIGUEL-AOT	116	90	77.6	26	0	12	3	25.0	9	36	12	33.3	24	42	27	64.3	15	90	42	46.7	48
<b>Total</b>				<b>530</b>	<b>303</b>	<b>57.2</b>	<b>227</b>	<b>186</b>	<b>56</b>	<b>28</b>	<b>50.0</b>	<b>28</b>	<b>186</b>	<b>85</b>	<b>45.7</b>	<b>101</b>	<b>188</b>	<b>201</b>	<b>106.9</b>	<b>-13</b>	<b>430</b>	<b>314</b>	<b>73.0</b>	<b>116</b>

Nota: \* Contabiliza logros de Indígena Bilingüe e hispano de la micro 3. \* Contabiliza solo logros microrregión Indígena Bilingüe.

\* La micro 10 cuenta los logros y metas de las micros 3, 4 y 5, la micro 11 cuenta los logros y metas de la micro 6, 7 y 8.

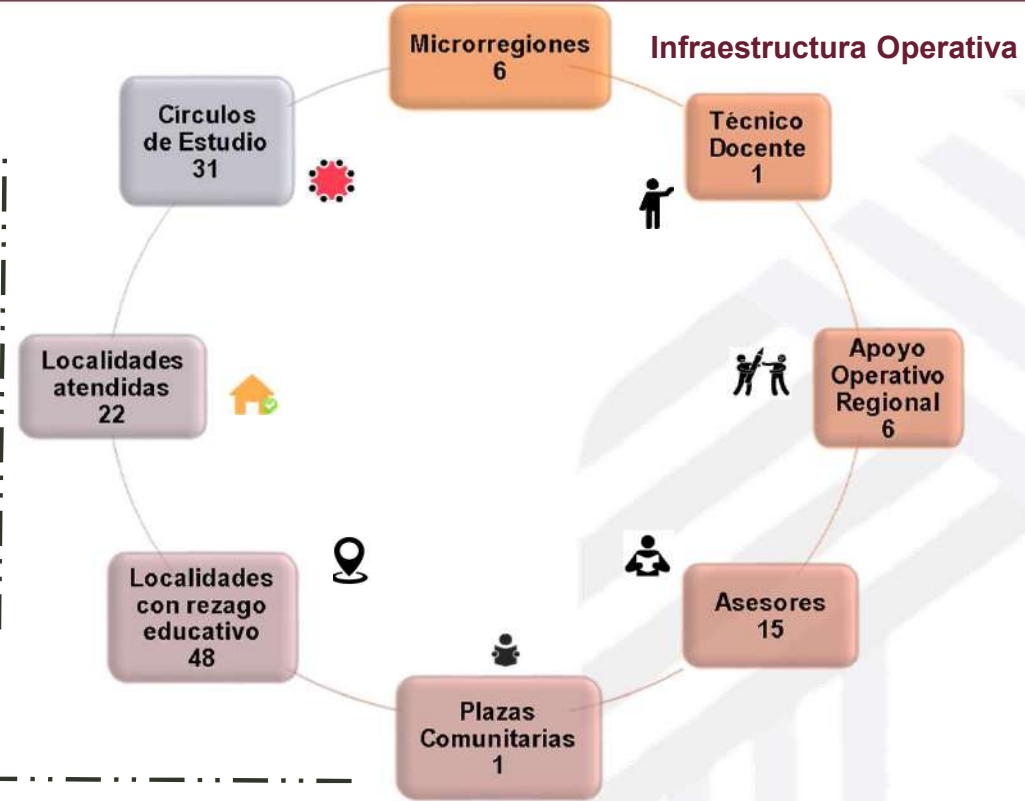


# Palizada



## Palizada

Sin primaria terminada	660
Sin secundaria terminada	864
Analfabetas	470
Educandos atendidos	140
Cobertura de atención	9%



## UCN por Plaza

PLAZAS COMUNITARIAS ACTIVAS	CLAVE DE LA PLAZA	total
LA PERLA DE LOS RIOS	I-04-015-02	101

## C.E. por Microrregión

CZ	Micro	C.E.	Asesores	Educandos	Promedio de educ. por C.E.
9	1	7	5	25	4
9	2	12	5	25	2

## Asesores con mayor núm. de Educandos Activos

Micro	CE	Tecnico Docente	Asesor	Núm Educandos
1	20230012	GLORIA ISELA MARTINEZ PEREZ	PETRONILA SANCHEZ LOPEZ	8
2	20150039	FRANCISCO ALONSO HERNANDEZ DIAZ	MOISES SANTIAGO POOT ALVARADO	5

## Grupos Prioritarios

Subproyecto	Atención	UCN
MEVYT	101	198
ADULTOS MAYORES 60 AÑOS	29	27
PROGRAMA 10-14	8	0
CIEGOS Y DÉBILES VISUALES	0	0
MONAE	0	0
PROMAJOVEN	1	0
<b>Total</b>	<b>139</b>	<b>225</b>

## Informe de Seguimiento Operativo por Microrregión y Delegación Municipal



0 a 69.9  
70 a 99.9  
100% o más

### Octubre

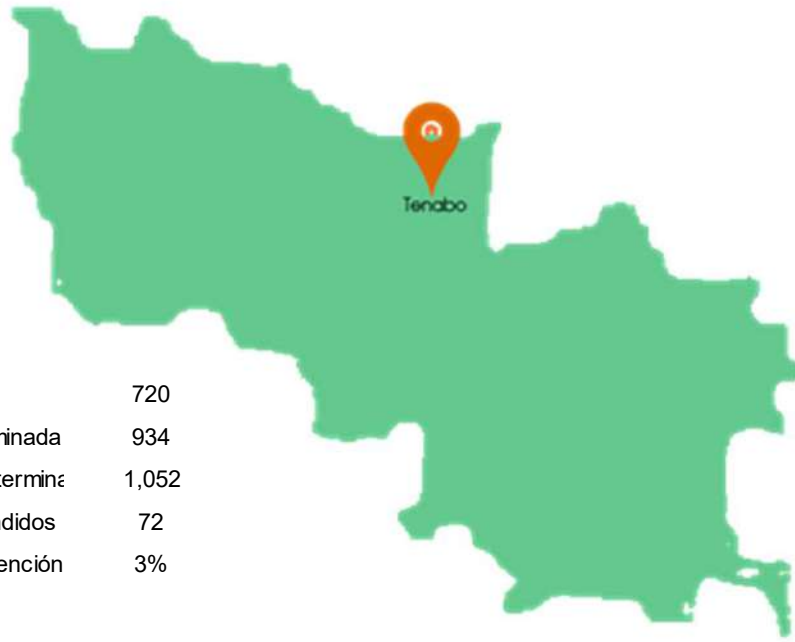
Palizada				Atención				Incorporación	ALFABETIZACIÓN (PBCN)				PBCN PRIMARIA				PBCN SECUNDARIA				PBCN'S			
CZ	ROL	MICRO	NOMBRE	Meta	Logro	Efic. %	Desv.	Logro	Meta	Logro	Efic. %	Desv.	Meta	Logro	Efic. %	Desv.	Meta	Logro	Efic. %	Desv.	Meta	Logro	Efic. %	Desv.
9		0	SIN MICRO-REGION	0	9	-	-9	0	0	0	-	0	0	0	-	0	0	0	-	0	0	0	-	0
9	AOT	1	01_GLORIA ISELA MARTINEZ PEREZ_AOT	108	33	30.6	75	3	3	0	0.0	3	5	2	40.0	3	7	8	114.3	-1	15	10	66.7	5
9	AOT	2	02_FRANCISCO ALONSO HERNANDEZ DIAZ_AOT	79	27	34.2	52	1	1	0	0.0	1	4	7	175.0	-3	4	2	50.0	2	9	9	100.0	0
9	AOT	3	03_MARIO CHAVEZ HERNANDEZ_AOT	79	33	41.8	46	1	1	2	200.0	-1	4	1	25.0	3	4	0	0.0	4	9	3	33.3	6
9	AOT	4	04_LUIS ALBERTO PEREZ MOHA_AOT	0	16	-	-16	4	0	0	-	0	0	2	-	-2	0	6	-	-6	0	8	-	-8
9	AOT	5	05_ISMAEL CORREA CRUZ_AOT	0	5	-	-5	0	0	0	-	0	0	5	-	-5	0	0	-	0	0	5	-	-5
9	PTD	6	06_JOSE RAUL TORRES CALIZ_PTD	0	16	-	-16	7	1	1	100.0	0	3	4	133.3	-1	6	7	116.7	-1	10	12	120.0	-2
<b>Total</b>				<b>266</b>	<b>139</b>	<b>52.3</b>	<b>127</b>	<b>16</b>	<b>5</b>	<b>3</b>	<b>60.0</b>	<b>2</b>	<b>13</b>	<b>21</b>	<b>161.5</b>	<b>-8</b>	<b>15</b>	<b>23</b>	<b>153.3</b>	<b>-8</b>	<b>33</b>	<b>47</b>	<b>142.4</b>	<b>-14</b>

### Enero-Octubre

Palizada				Atención				Incorporación	ALFABETIZACIÓN (PBCN)				PBCN PRIMARIA				PBCN SECUNDARIA				PBCN'S			
CZ	ROL	MICRO	NOMBRE	Meta	Logro	Efic. %	Desv.	Logro	Meta	Logro	Efic. %	Desv.	Meta	Logro	Efic. %	Desv.	Meta	Logro	Efic. %	Desv.	Meta	Logro	Efic. %	Desv.
9		0	SIN MICRO-REGION	0	9	-	-9	13	0	0	-	0	0	0	-	0	0	0	-	0	0	0	-	0
9	AOT	1	01_GLORIA ISELA MARTINEZ PEREZ_AOT	108	33	30.6	75	32	14	8	57.1	6	30	21	70.0	9	34	37	108.8	-3	78	66	84.6	12
9	AOT	2	02_FRANCISCO ALONSO HERNANDEZ DIAZ_AOT	79	27	34.2	52	23	7	2	28.6	5	28	28	100.0	0	28	26	92.9	2	63	56	88.9	7
9	AOT	3	03_MARIO CHAVEZ HERNANDEZ_AOT	79	33	41.8	46	25	7	13	185.7	-6	24	11	45.8	13	26	4	15.4	22	57	28	49.1	29
9	AOT	4	04_LUIS ALBERTO PEREZ MOHA_AOT	0	16	-	-16	13	0	1	-	-1	0	11	-	-11	0	16	-	-16	0	28	-	-28
9	AOT	5	05_ISMAEL CORREA CRUZ_AOT	0	5	-	-5	2	0	0	-	0	0	9	-	-9	0	0	-	0	0	9	-	-9
9	PTD	6	06_JOSE RAUL TORRES CALIZ_PTD	0	16	-	-16	13	4	1	25.0	3	12	11	91.7	1	24	26	108.3	-2	40	38	95.0	2
<b>Total</b>				<b>266</b>	<b>139</b>	<b>52.3</b>	<b>127</b>	<b>121</b>	<b>28</b>	<b>25</b>	<b>89.3</b>	<b>3</b>	<b>82</b>	<b>91</b>	<b>111.0</b>	<b>-9</b>	<b>88</b>	<b>109</b>	<b>123.9</b>	<b>-21</b>	<b>198</b>	<b>225</b>	<b>113.6</b>	<b>-27</b>

### Avance anual

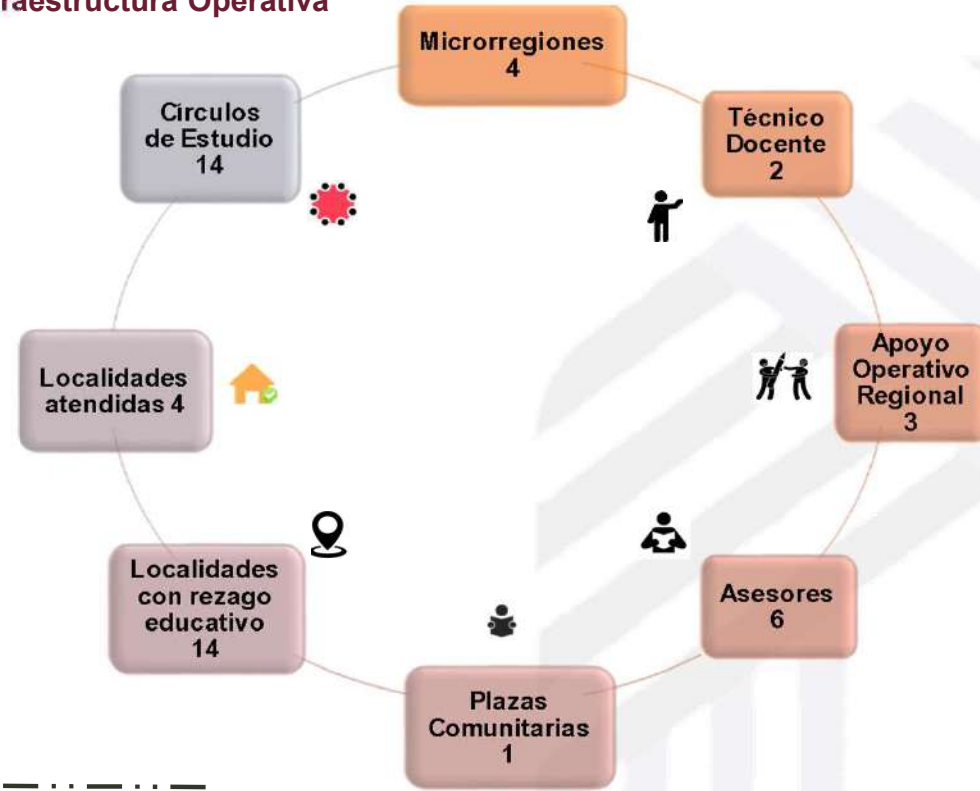
Palizada				Atención				Incorporación	ALFABETIZACIÓN (PBCN)				PBCN PRIMARIA				PBCN SECUNDARIA				PBCN'S			
CZ	ROL	MICRO	NOMBRE	Meta	Logro	Efic. %	Desv.	Logro	Meta	Logro	Efic. %	Desv.	Meta	Logro	Efic. %	Desv.	Meta	Logro	Efic. %	Desv.	Meta	Logro	Efic. %	Desv.
9		0	SIN MICRO-REGION	0	9	-	-9	13	0	0	-	0	0	0	-	0	0	0	-	0	0	0	-	0
9	AOT	1	01_GLORIA ISELA MARTINEZ PEREZ_AOT	108	33	30.6	75	32	15	8	53.3	7	35	21	60.0	14	41	37	90.2	4	91	66	72.5	25
9	AOT	2	02_FRANCISCO ALONSO HERNANDEZ DIAZ_AOT	79	27	34.2	52	23	8	2	25.0	6	30	28	93.3	2	30	26	86.7	4	68	56	82.4	12
9	AOT	3	03_MARIO CHAVEZ HERNANDEZ_AOT	79	33	41.8	46	25	8	13	162.5	-5	28	11	39.3	17	30	4	13.3	26	66	28	42.4	38
9	AOT	4	04_LUIS ALBERTO PEREZ MOHA_AOT	0	16	-	-16	13	0	1	-	-1	0	11	-	-11	0	16	-	-16	0	28	-	-28
9	AOT	5	05_ISMAEL CORREA CRUZ_AOT	0	5	-	-5	2	0	0	-	0	0	9	-	-9	0	0	-	0	0	9	-	-9
9	PTD	6	06_JOSE RAUL TORRES CALIZ_PTD	85	16	18.8	69	13	5	1	20.0	4	15	11	73.3	4	30	26	86.7	4	50	38	76.0	12
<b>Total</b>				<b>266</b>	<b>139</b>	<b>52.3</b>	<b>127</b>	<b>121</b>	<b>31</b>	<b>25</b>	<b>80.6</b>	<b>6</b>	<b>93</b>	<b>91</b>	<b>97.8</b>	<b>2</b>	<b>101</b>	<b>109</b>	<b>107.9</b>	<b>-8</b>	<b>225</b>	<b>225</b>	<b>100.0</b>	<b>0</b>



## Tenabo

Analfabetas	720
Sin primaria terminada	934
Sin secundaria terminada	1,052
Educandos atendidos	72
Cobertura de atención	3%

## Infraestructura Operativa



## UCN por Plaza

PLAZAS COMUNITARIAS ACTIVAS	CLAVE DE LA PLAZA	total
TENABO	I-04-009-02	110

## C.E. por Microregión

CZ	Micro	C.E.	Asesores	Educandos	Promedio de educ. por C.E.
10	5	10	4	51	5

## Asesores con mayor núm. de Educandos Activos

Micro	CE	Tecnico Docente	Asesor	Núm Educandos
5	20120024	GLORIA DEL SOCORRO TUZ TUCUCH	JOSE ISRAEL KUK COUOH	9

## Grupos Prioritarios

Subproyecto	Atención	UCN
MEVYT	65	125
ADULTOS MAYORES 60 AÑOS	3	10
PROGRAMA 10-14	6	0
CIEGOS Y DÉBILES VISUALES	1	2
MONAE	0	0
PROMAJOVEN	0	2
<b>Total</b>	<b>75</b>	<b>139</b>

## Informe de Seguimiento Operativo por Microrregión y Delegación Municipal



### Octubre

Tenabo				Atención				Incorporación	ALFABETIZACION (PBCN)				PBCN PRIMARIA				PBCN SECUNDARIA				PBCN'S				
CZ	ROL	MICRO	NOMBRE	Meta	Logro	Efic. %	Desv.	Logro	Meta	Logro	Efic. %	Desv.	Meta	Logro	Efic. %	Desv.	Meta	Logro	Efic. %	Desv.	Meta	Logro	Efic. %	Desv.	
10		0	SIN MICRO-REGION	0	3	-	-3	0	0	0	-	0	0	0	-	0	0	0	0	-	0	0	0	-	0
10	PTD	5	05_GLORIA DEL SOCORRO TUZ TUCUCH_PTD	70	49	70.0	21	3	1	0	0.0	1	3	4	133.3	-1	7	6	85.7	1	11	10	90.9	1	
10	PTD	6	MARIO CAN QUIJANO_PTD	78	18	23.1	60	5	1	0	0.0	1	3	1	33.3	2	6	2	33.3	4	10	3	30.0	7	
10	LAM	9	09_GLORIA UZ TUCUCH_AOT_ALAM	0	5	-	-5	4	0	0	-	0	0	10	-	-10	0	4	-	-4	0	14	-	-14	
10	ILC	10	10.-CAN QUIJANO MARIO.-AOT_MARIO E.-NILC	0	0	-	0	0	0	0	-	0	0	5	-	-5	0	0	-	0	0	5	-	-5	
<b>Total</b>				<b>202</b>	<b>75</b>	<b>37.1</b>	<b>127</b>	<b>12</b>	<b>3</b>	<b>0</b>	<b>0.0</b>	<b>3</b>	<b>7</b>	<b>20</b>	<b>285.7</b>	<b>-13</b>	<b>15</b>	<b>12</b>	<b>80.0</b>	<b>3</b>	<b>25</b>	<b>32</b>	<b>128.0</b>	<b>-7</b>	

### Enero-October

Tenabo				Atención				Incorporación	ALFABETIZACION (PBCN)				PBCN PRIMARIA				PBCN SECUNDARIA				PBCN'S			
CZ	ROL	MICRO	NOMBRE	Meta	Logro	Efic. %	Desv.	Logro	Meta	Logro	Efic. %	Desv.	Meta	Logro	Efic. %	Desv.	Meta	Logro	Efic. %	Desv.	Meta	Logro	Efic. %	Desv.
10		0	SIN MICRO-REGION	0	3	-	-3	5	0	0	-	0	0	0	-	0	0	2	-	-2	0	2	-	-2
10	PTD	5	05_GLORIA DEL SOCORRO TUZ TUCUCH_PTD	70	49	70.0	21	41	4	1	25.0	3	22	15	68.2	7	36	48	133.3	-12	62	64	103.2	-2
10	PTD	6	MARIO CAN QUIJANO_PTD	78	18	23.1	60	19	4	0	0.0	4	24	4	16.7	20	39	14	35.9	25	67	18	26.9	49
10	LAM	9	09_GLORIA UZ TUCUCH_AOT_ALAM	0	5	-	-5	12	0	0	-	0	0	25	-	-25	0	14	-	-14	0	39	-	-39
10	ILC	10	10.-CAN QUIJANO MARIO.-AOT_MARIO E.-NILC	0	0	-	0	4	0	0	-	0	0	11	-	-11	0	5	-	-5	0	16	-	-16
<b>Total</b>				<b>202</b>	<b>75</b>	<b>37.1</b>	<b>127</b>	<b>81</b>	<b>12</b>	<b>1</b>	<b>8.3</b>	<b>11</b>	<b>52</b>	<b>55</b>	<b>105.8</b>	<b>-3</b>	<b>88</b>	<b>83</b>	<b>94.3</b>	<b>5</b>	<b>152</b>	<b>139</b>	<b>91.4</b>	<b>13</b>

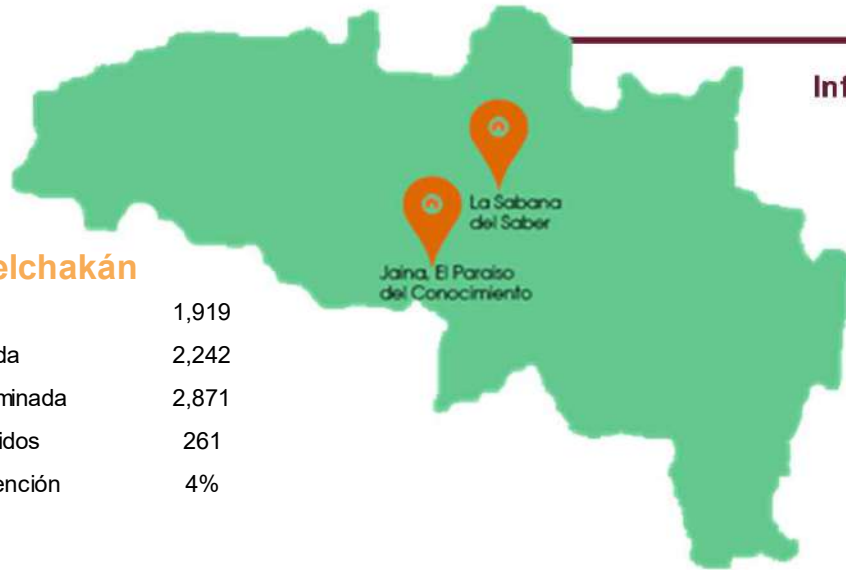
### Avance anual

Tenabo				Atención				Incorporación	ALFABETIZACION (PBCN)				PBCN PRIMARIA				PBCN SECUNDARIA				PBCN'S			
CZ	ROL	MICRO	NOMBRE	Meta	Logro	Efic. %	Desv.	Logro	Meta	Logro	Efic. %	Desv.	Meta	Logro	Efic. %	Desv.	Meta	Logro	Efic. %	Desv.	Meta	Logro	Efic. %	Desv.
10		0	SIN MICRO-REGION	0	3	-	-3	5	0	0	-	0	0	0	-	0	0	2	-	-2	0	2	-	-2
10	PTD	5	05_GLORIA DEL SOCORRO TUZ TUCUCH_PTD	89	49	55.1	40	41	6	1	16.7	5	28	15	53.6	13	51	48	94.1	3	85	64	75.3	21
10	PTD	6	MARIO CAN QUIJANO_PTD	89	18	20.2	71	19	6	0	0.0	6	28	4	14.3	24	50	14	28.0	36	84	18	21.4	66
10	LAM	9	09_GLORIA UZ TUCUCH_AOT_ALAM	0	5	-	-5	12	0	0	-	0	0	25	-	-25	0	14	-	-14	0	39	-	-39
10	ILC	10	10.-CAN QUIJANO MARIO.-AOT_MARIO E.-NILC	0	0	-	0	4	0	0	-	0	0	11	-	-11	0	5	-	-5	0	16	-	-16
<b>Total</b>				<b>238</b>	<b>75</b>	<b>31.5</b>	<b>163</b>	<b>81</b>	<b>16</b>	<b>1</b>	<b>6.3</b>	<b>15</b>	<b>62</b>	<b>55</b>	<b>88.7</b>	<b>7</b>	<b>116</b>	<b>83</b>	<b>71.6</b>	<b>33</b>	<b>194</b>	<b>139</b>	<b>71.6</b>	<b>55</b>

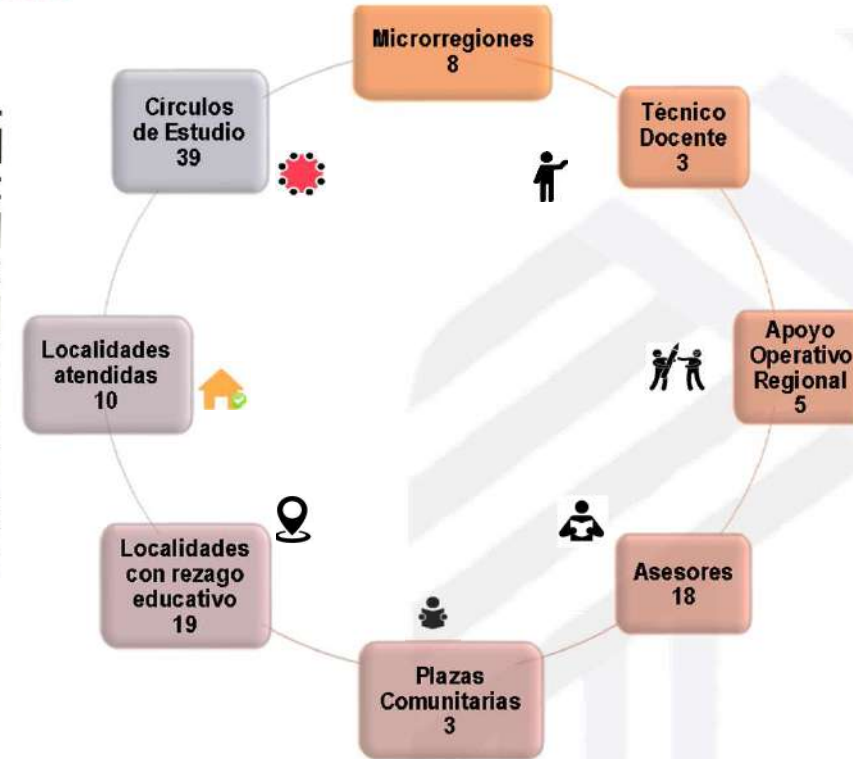


## Hecelchakán

Analfabetas	1,919
Sin primaria terminada	2,242
Sin secundaria terminada	2,871
Educandos atendidos	261
Cobertura de atención	4%



## Infraestructura Operativa



## UCN por Plaza

PLAZAS COMUNITARIAS ACTIVAS	CLAVE DE LA PLAZA	total
LA SABANA DEL SABER	I-04-011-02	48
JAINA EL PARAÍSO DEL CONOCIMIENTO	I-04-001-07	74

## C.E. por Microrregión

CZ	Micro	C.E.	Asesores	Educandos	Promedio de educ. por C.E.
11	1	17	5	42	2
11	2	9	6	46	5
11	3	6	3	34	6
11	4	6	2	66	11

## Asesores con mayor núm. de Educandos Activos

Micro	CE	Tecnico Docente	Asesor	Núm Educandos
1	20170030	EDWING RABEL CEN CEH	JHONY BLADIMIR CAAMAL CAUICH	6
2	20080215	RAUL SALDIVAR TUT	NANCY NOEMI AKE VALLE	16
3	20120016	LEONOR ISABEL MORENO CABALLERO	KARLA GABRIELA FLORES RAMIREZ	11
4	20230002	ESTEBAN ROMAN YAM CAUICH	GEOVANNA DEL ROSARIO CAAMAL BACAB	36

## Grupos Prioritarios

Subproyecto	Atención	UCN
MEVYT	128	331
ADULTOS MAYORES 60 AÑOS	51	2
PROGRAMA 10-14	12	4
INDIGENA	71	23
CIEGOS Y DÉBILES VISUALES	0	0
MONAE	0	0
PROMAJOVEN	1	2
<b>Total</b>	<b>263</b>	<b>362</b>

## Informe de Seguimiento Operativo por Microrregión y Delegación Municipal



0 a 69.9  
70 a 99.9  
100% o más

### Octubre

Hechelchakán				Atención				Incorporación	ALFABETIZACION (PBCN)				PBCN PRIMARIA				PBCN SECUNDARIA				PBCN'S				
CZ	ROL	MICRO	NOMBRE	Meta	Logro	Efic. %	Desv.	Logro	Meta	Logro	Efic. %	Desv.	Meta	Logro	Efic. %	Desv.	Meta	Logro	Efic. %	Desv.	Meta	Logro	Efic. %	Desv.	
11		0	SIN MICRO-REGION	0	47	-	-47	1	0	0	-	0	0	0	-	0	0	0	0	-	0	0	0	-	0
11	PTD	1	01_EDWING RABEL CEN CEH_PTD	98	42	42.9	56	3	1	0	0.0	1	5	1	20.0	4	6	10	166.7	-4	12	11	91.7	1	
11	PTD	2	02_ RAUL SALDIVAR TUT_PTD	113	47	41.6	66	5	2	0	0.0	2	7	3	42.9	4	5	20	400.0	-15	14	23	164.3	-9	
11	PTD	3	03_ LEONOR MORENO CABALLERO_PTD	87	36	41.4	51	3	5	0	0.0	5	3	4	133.3	-1	10	5	50.0	5	18	9	50.0	9	
11	ENA	4 *	04_YAMCAUCHESTEBAN_FAIRABACAB_INDIGEN	45	66	146.7	-21	0	1	6	600.0	-5	1	2	200.0	-1	3	3	100.0	0	5	11	220.0	-6	
11	ENA	4 *	04_YAMCAUCHESTEBAN_FAIRABACAB_INDIGEN	45	54	120.0	-9	0	1	6	600.0	-5	1	0	0.0	1	3	1	33.3	2	5	7	140.0	-2	
11	AOT	7	07_ESTEBAN ROMAN YAM CAUICH WILLIAN_AOT	39	3	7.7	36	-1	1	0	0.0	1	2	0	0.0	2	3	3	100.0	0	6	3	50.0	3	
11	AOT	8	8_ESTEBAN ROMAN YAM CAUICH LILIA_AOT	38	7	18.4	31	0	1	0	0.0	1	2	0	0.0	2	3	0	0.0	3	6	0	0.0	6	
11	AOT	9	09.- ESTEBAN ROMAN YAM CAUICH-SERGIO_AOT	0	8	-	-8	8	0	0	-	0	0	0	-	0	0	8	-	-8	0	8	-	-8	
11	AOT	11	11.-ESTEBAN ROMAN YAM CAUICH-LIZETH._AOT	0	7	-	-7	7	0	0	-	0	0	16	-	-16	0	7	-	-7	0	23	-	-23	
<b>Total</b>				<b>420</b>	<b>263</b>	<b>62.6</b>	<b>157</b>	<b>18</b>	<b>11</b>	<b>6</b>	<b>54.5</b>	<b>5</b>	<b>20</b>	<b>26</b>	<b>130.0</b>	<b>-6</b>	<b>30</b>	<b>56</b>	<b>186.7</b>	<b>-26</b>	<b>61</b>	<b>88</b>	<b>144.3</b>	<b>-27</b>	

### Enero-October

Hechelchakán				Atención				Incorporación	ALFABETIZACION (PBCN)				PBCN PRIMARIA				PBCN SECUNDARIA				PBCN'S			
CZ	ROL	MICRO	NOMBRE	Meta	Logro	Efic. %	Desv.	Logro	Meta	Logro	Efic. %	Desv.	Meta	Logro	Efic. %	Desv.	Meta	Logro	Efic. %	Desv.	Meta	Logro	Efic. %	Desv.
11		0	SIN MICRO-REGION	0	47	-	-47	8	0	0	-	0	0	8	-	-8	0	6	-	-6	0	14	-	-14
11	PTD	1	01_EDWING RABEL CEN CEH_PTD	98	42	42.9	56	20	4	1	25.0	3	23	19	82.6	4	45	48	106.7	-3	72	68	94.4	4
11	PTD	2	02_ RAUL SALDIVAR TUT_PTD	113	47	41.6	66	37	10	0	0.0	10	21	12	57.1	9	54	92	170.4	-38	85	104	122.4	-19
11	PTD	3	03_ LEONOR MORENO CABALLERO_PTD	87	36	41.4	51	12	9	1	11.1	8	19	20	105.3	-1	40	22	55.0	18	68	43	63.2	25
11	ENA	4 *	04_YAMCAUCHESTEBAN_FAIRABACAB_INDIGEN	45	66	146.7	-21	9	3	19	633.3	-16	4	15	375.0	-11	9	11	122.2	-2	16	45	281.3	-29
11	ENA	4 *	04_YAMCAUCHESTEBAN_FAIRABACAB_INDIGEN	45	54	120.0	-9	4	3	19	633.3	-16	4	0	0.0	4	9	4	44.4	5	16	23	143.8	-7
11	AOT	7	07_ESTEBAN ROMAN YAM CAUICH WILLIAN_AOT	39	3	7.7	36	4	4	0	0.0	4	9	6	66.7	3	15	4	26.7	11	28	10	35.7	18
11	AOT	8	8_ESTEBAN ROMAN YAM CAUICH LILIA_AOT	38	7	18.4	31	8	3	0	0.0	3	8	2	25.0	6	17	18	105.9	-1	28	20	71.4	8
11	AOT	9	09.- ESTEBAN ROMAN YAM CAUICH-SERGIO_AOT	0	8	-	-8	8	0	0	-	0	0	0	-	0	0	8	-	-8	0	8	-	-8
11	AOT	11	11.-ESTEBAN ROMAN YAM CAUICH-LIZETH._AOT	0	7	-	-7	12	0	0	-	0	0	32	-	-32	0	18	-	-18	0	50	-	-50
<b>Total</b>				<b>420</b>	<b>263</b>	<b>62.6</b>	<b>157</b>	<b>98</b>	<b>33</b>	<b>21</b>	<b>63.6</b>	<b>12</b>	<b>84</b>	<b>114</b>	<b>135.7</b>	<b>-30</b>	<b>180</b>	<b>227</b>	<b>126.1</b>	<b>-47</b>	<b>297</b>	<b>362</b>	<b>121.9</b>	<b>-65</b>

### Avance anual

Hechelchakán				Atención				Incorporación	ALFABETIZACION (PBCN)				PBCN PRIMARIA				PBCN SECUNDARIA				PBCN'S			
CZ	ROL	MICRO	NOMBRE	Meta	Logro	Efic. %	Desv.	Logro	Meta	Logro	Efic. %	Desv.	Meta	Logro	Efic. %	Desv.	Meta	Logro	Efic. %	Desv.	Meta	Logro	Efic. %	Desv.
11		0	SIN MICRO-REGION	0	47	-	-47	8	0	0	-	0	0	8	-	-8	0	6	-	-6	0	14	-	-14
11	PTD	1	01_EDWING RABEL CEN CEH_PTD	125	42	33.6	83	20	14	1	7.1	13	33	19	57.6	14	60	48	80.0	12	107	68	63.6	39
11	PTD	2	02_ RAUL SALDIVAR TUT_PTD	125	47	37.6	78	37	14	0	0.0	14	33	12	36.4	21	60	92	153.3	-32	107	104	97.2	3
11	PTD	3	03_ LEONOR MORENO CABALLERO_PTD	125	36	28.8	89	12	14	1	7.1	13	33	20	60.6	13	60	22	36.7	38	107	43	40.2	64
11	ENA	4	04_YAMCAUCHESTEBAN_FAIRABACAB_INDIGEN	60	66	110.0	-6	9	4	19	475.0	-15	6	15	250.0	-9	12	11	91.7	1	22	45	204.5	-23
11	ENA	4 *	04_YAMCAUCHESTEBAN_FAIRABACAB_INDIGEN	60	66	110.0	-6	9	4	19	475.0	-15	6	15	250.0	-9	12	11	91.7	1	22	45	204.5	-23
11	AOT	7 *	07_ESTEBAN ROMAN YAM CAUICH WILLIAN_AOT	47	3	6.4	44	4	5	0	0.0	5	13	6	46.2	7	21	4	19.0	17	39	10	25.6	29
11	AOT	8	8_ESTEBAN ROMAN YAM CAUICH LILIA_AOT	48	7	14.6	41	8	5	0	0.0	5	12	2	16.7	10	22	18	81.8	4	39	20	51.3	19
11	AOT	9	09.- ESTEBAN ROMAN YAM CAUICH-SERGIO_AOT	0	8	-	-8	8	0	0	-	0	0	0	-	0	0	8	-	-8	0	8	-	-8
11	AOT	11	11.-ESTEBAN ROMAN YAM CAUICH-LIZETH._AOT	0	7	-	-7	12	0	0	-	0	0	32	-	-32	0	18	-	-18	0	50	-	-50
<b>Total</b>				<b>530</b>	<b>263</b>	<b>49.6</b>	<b>267</b>	<b>110</b>	<b>56</b>	<b>21</b>	<b>37.5</b>	<b>35</b>	<b>130</b>	<b>114</b>	<b>87.7</b>	<b>16</b>	<b>235</b>	<b>227</b>	<b>96.6</b>	<b>8</b>	<b>421</b>	<b>362</b>	<b>86.0</b>	<b>59</b>

Nota: \* Contabiliza logros de Indígena Bilingüe e hispano de la micro 4. \* Contabiliza solo logros microrregión Indígena Bilingüe.