



CAMPECHE
GOBIERNO DE TODOS

Informe de Seguimiento Operativo por Microrregión y Delegación Municipal

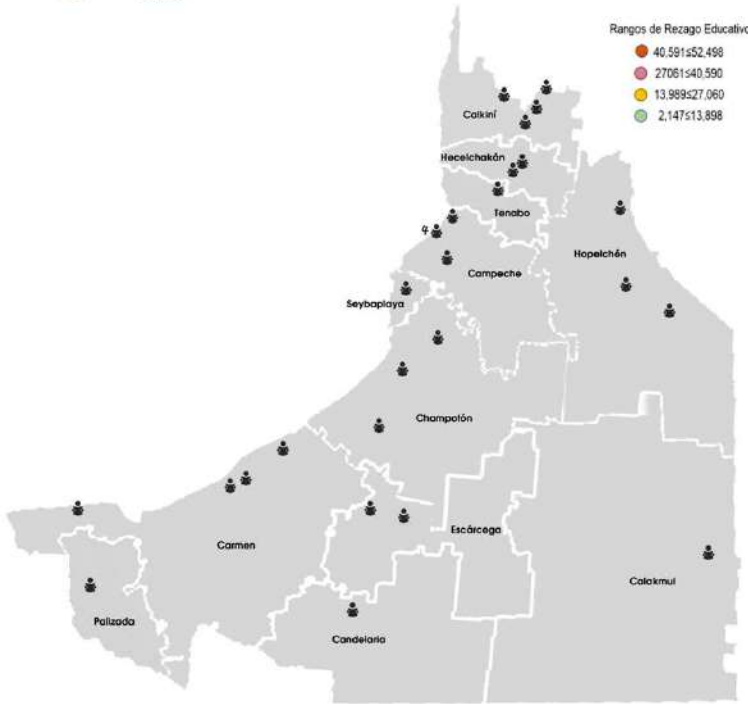
Programa Anual

Agosto 2023

Instituto Estatal de la Educación para los Adultos
Departamento de Planeación y Seguimiento Operativo
Oficina de Evaluación, Información y Seguimiento



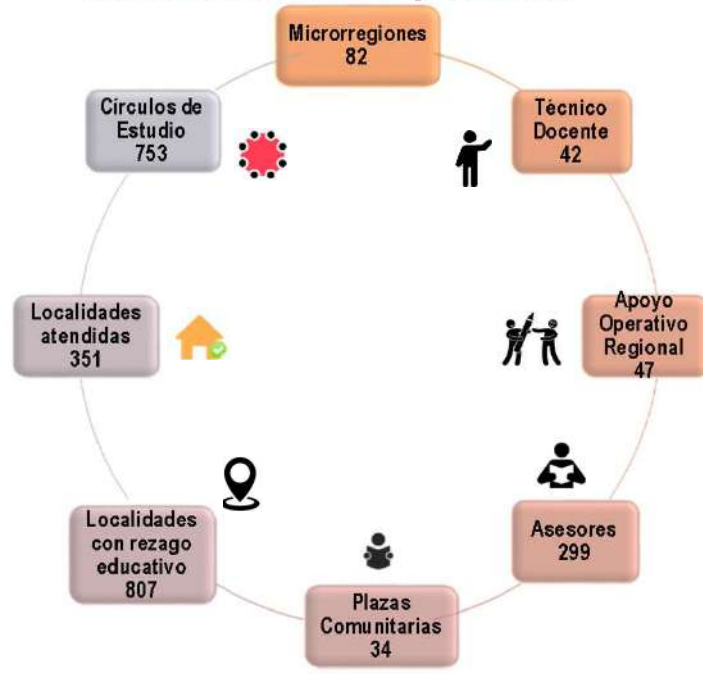
Estimación de Rezago educativo 2022



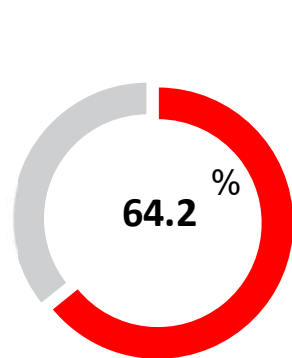
Municipio	Población de 15 años y más	Analfabetas	%	Sin primaria terminada	%	Sin secundaria terminada	%	Rezago total	%
Estados Unidos Mexicanos	97,496,253	4,239,038	4	7,911,137	8	15,622,565	16	27,772,740	29
Estatal	717,511	39,163	5	65,113	9	99,663	14	203,939	28
Campeche	237,936	7,325	3.1	15,762	6.6	29,764	12.5	52,851	22.2
Carmen	193,768	7,082	3.7	15,382	7.9	26,882	13.9	49,346	25.5
Champotón	70,716	5,513	7.8	8,740	12.4	11,640	16.5	25,893	36.6
Escárcega	43,958	3,658	8.3	5,308	12.1	7,193	16.4	16,159	36.8
Candelaria	33,400	3,494	10.5	4,713	14.1	5,795	17.4	14,002	41.9
Calkiní	45,928	3,941	8.6	3,979	8.7	5,825	12.7	13,745	29.9
Hopelchén	30,482	2,403	7.9	5,393	17.7	4,628	15.2	12,424	40.8
Calakmul	21,462	2,638	12.3	2,000	9.3	3,149	14.7	7,787	36.3
Hecelchakán	24,548	1,919	7.8	2,242	9.1	2,871	11.7	7,032	28.6
Tenabo	8,756	720	8.2	934	10.7	1,052	12.0	2,706	30.9
Palizada	6,557	470	7.2	660	10.1	864	13.2	1,994	30.4

* Información estatal estimada con base en el Censo de Población y vivienda 2020, INEGI; Proyecciones de Población 2016-2050 (septiembre 2018), CONAPO, ajustadas con base en el Censo 2020; Estadística del Sistema Educativo Nacional (septiembre 2022), SEP; logros del INEA.

Infraestructura Operativa

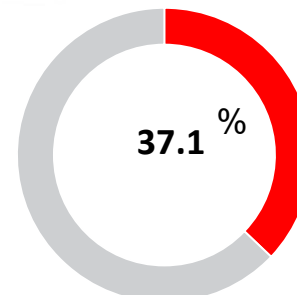


Logro del Mes



Indicador	Resultado
Incorporación	356
Atención	5,700
Alfabetización	16
Primaria	124
Secundaria	328

Cumplimiento anual

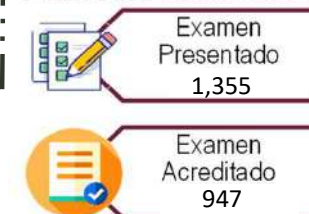


Indicador	Resultado
Incorporación	1,970
Atención	5,700
Alfabetización	106
Primaria	613
Secundaria	1446

Grupos Prioritarios

Subproyectos	Atención	UCN al Cierre
IMEVYT	4,197	772
ADULTOS MAYORES 60 AÑOS	488	99
PEC	0	1,198
PROGRAMA 10-14	723	41
INDIGENA	157	24
CIEGOS Y DÉBILES VISUALES	24	9
CERESO	81	13
MONAE	6	1
PROMAJOVEN	24	8
Total	5,700	2,165

Exámenes del mes MEVyt



UCN POR PLAZA



Informe de Seguimiento Operativo por Microrregión y Delegación Municipal

Agosto

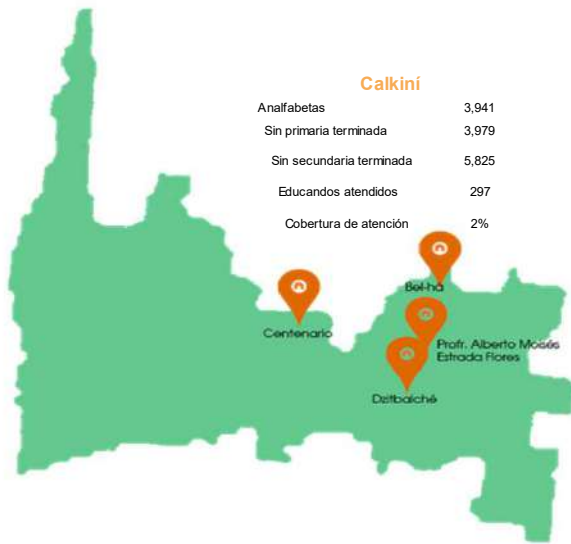
Estatal		Atención				Incorporación	ALFABETIZACION (PBCN)				PBCN PRIMARIA				PBCN SECUNDARIA				PBCN'S			
CZ	Delegación Municipal	Meta	Logro	Efic. %	Desv.	Logro	Meta	Logro	Efic. %	Desv.	Meta	Logro	Efic. %	Desv.	Meta	Logro	Efic. %	Desv.	Meta	Logro	Efic. %	Desv.
1	Calkiní	334	297	88.9	37	11	9	3	33.3	6	18	7	38.9	11	28	17	60.7	11	55	27	49.1	28
2	Campeche	1,197	1,162	97.1	35	82	12	1	8.3	11	41	22	53.7	19	71	65	91.5	6	124	88	71.0	36
3	Hopelchén	547	223	40.8	324	7	5	0	0.0	5	30	3	10.0	27	26	18	69.2	8	61	21	34.4	40
4	Champotón	610	878	143.9	-268	35	7	0	0.0	7	16	14	87.5	2	56	23	41.1	-33	79	37	46.8	42
5	Escárcega	490	356	72.7	134	15	9	0	0.0	9	26	25	96.2	1	43	56	130.2	-13	78	81	103.8	-3
6	Candelaria	537	542	100.9	-5	31	8	1	12.5	7	24	5	20.8	19	35	25	71.4	10	67	31	46.3	36
7	Carmen	317	1,467	462.8	-1,150	78	6	1	16.7	5	24	14	58.3	10	76	47	61.8	29	106	62	58.5	44
8	Calakmul	355	311	87.6	44	44	8	5	62.5	3	26	13	50.0	13	24	26	108.3	-2	58	44	75.9	14
9	Palizada	266	124	46.6	142	20	3	2	66.7	1	12	10	83.3	2	13	13	100.0	0	28	25	89.3	3
10	Tenabo	166	70	42.2	96	16	2	0	0.0	2	9	3	33.3	6	13	15	115.4	-2	24	18	75.0	6
11	Hecelchakán	325	270	83.1	55	17	6	3	50.0	3	15	8	53.3	7	28	23	82.1	5	49	34	69.4	15
Total		5,144	5,700	110.8	-556	356	75	16	21.3	59	241	124	51.5	117	413	328	79.4	85	729	468	64.2	261

Enero-Agosto

Estatal		Atención				Incorporación	ALFABETIZACION (PBCN)				PBCN PRIMARIA				PBCN SECUNDARIA				PBCN'S			
CZ	Delegación Municipal	Meta	Logro	Efic. %	Desv.	Logro	Meta	Logro	Efic. %	Desv.	Meta	Logro	Efic. %	Desv.	Meta	Logro	Efic. %	Desv.	Meta	Logro	Efic. %	Desv.
1	Calkiní	334	297	88.9	37	125	35	14	40.0	21	91	42	46.2	49	148	83	56.1	65	274	139	50.7	135
2	Campeche	1,197	1,162	97.1	35	463	39	25	64.1	14	161	102	63.4	59	320	286	89.4	34	520	413	79.4	107
3	Hopelchén	547	223	40.8	324	63	18	3	16.7	15	98	26	26.5	72	109	128	117.4	-19	225	157	69.8	68
4	Champotón	610	878	143.9	-268	212	20	5	25.0	15	61	57	93.4	4	209	101	48.3	108	290	163	56.2	127
5	Escárcega	490	356	72.7	134	147	27	1	3.7	26	99	84	84.8	15	168	199	118.5	-31	294	284	96.6	10
6	Candelaria	537	542	100.9	-5	186	39	4	10.3	35	108	58	53.7	50	165	145	87.9	20	312	207	66.3	105
7	Carmen	317	1,467	462.8	-1,150	408	21	5	23.8	16	101	80	79.2	21	308	191	62.0	117	430	276	64.2	154
8	Calakmul	355	311	87.6	44	134	29	15	51.7	14	105	48	45.7	57	100	102	102.0	-2	234	165	70.5	69
9	Palizada	266	124	46.6	142	97	20	22	110.0	-2	56	51	91.1	5	60	57	95.0	3	136	130	95.6	6
10	Tenabo	166	70	42.2	96	53	7	1	14.3	6	38	25	65.8	13	60	50	83.3	10	105	76	72.4	29
11	Hecelchakán	325	270	83.1	55	81	15	11	73.3	4	48	40	83.3	8	119	104	87.4	15	182	155	85.2	27
Total		5,144	5,700	110.8	-556	1,969	270	106	39.3	164	966	613	63.5	353	1,766	1,446	81.9	320	3,002	2,165	72.1	837

Avance anual

Estatal		Atención				Incorporación	ALFABETIZACION (PBCN)				PBCN PRIMARIA				PBCN SECUNDARIA				PBCN'S			
CZ	Delegación Municipal	Meta	Logro	Efic. %	Desv.	Logro	Meta	Logro	Efic. %	Desv.	Meta	Logro	Efic. %	Desv.	Meta	Logro	Efic. %	Desv.	Meta	Logro	Efic. %	Desv.
1	Calkiní	558	297	53.2	261	124	52	14	26.9	38	143	42	29.4	101	220	83	37.7	137	415	139	33.5	276
2	Campeche	1,675	1,162	69.4	513	463	99	25	25.3	74	298	102	34.2	196	570	286	50.2	284	967	413	42.7	554
3	Hopelchén	618	223	36.1	395	63	56	3	5.4	53	205	26	12.7	179	199	128	64.3	71	460	157	34.1	303
4	Champotón	794	878	110.6	-84	212	50	5	10.0	45	130	57	43.8	73	438	101	23.1	337	618	163	26.4	455
5	Escárcega	490	356	72.7	134	147	62	1	1.6	61	205	84	41.0	121	369	199	53.9	170	636	284	44.7	352
6	Candelaria	881	542	61.5	339	186	68	4	5.9	64	186	58	31.2	128	281	145	51.6	136	535	207	38.7	328
7	Carmen	1,852	1,467	79.2	385	408	74	5	6.8	69	223	80	35.9	143	636	191	30.0	445	933	276	29.6	657
8	Calakmul	530	311	58.7	219	134	56	15	26.8	41	186	48	25.8	138	188	102	54.3	86	430	165	38.4	265
9	Palizada	266	124	46.6	142	97	31	22	71.0	9	93	51	54.8	42	101	57	56.4	44	225	130	57.8	95
10	Tenabo	238	70	29.4	168	53	16	1	6.3	15	62	25	40.3	37	116	50	43.1	66	194	76	39.2	118
11	Hecelchakán	530	270	50.9	260	83	56	11	19.6	45	130	40	30.8	90	235	104	44.3	131	421	155	36.8	266
Total		8,823	5,700	64.6	3,123	1,970	620	106	17.1	514	1,861	613	32.9	1,248	3,353	1,446	43.1	1,907	5,834	2,165	37.1	3,669



Calkiní

Analfabetas	3,941
Sin primaria terminada	3,979
Sin secundaria terminada	5,825
Educandos atendidos	297
Cobertura de atención	2%

UCN por Plaza

PLAZAS COMUNITARIAS ACTIVAS	CLAVE DE LA PLAZA	total
DZITBALCHÉ	I-04-006-02	29
CENTENARIO	I-04-002-04	22
BEL-HÁ	I-04-003-03	14
PROFR. ALBERTO MOISÉS ESTRADA FLORES	I-04-003-05	9

C.E. por Microrregión

CZ	Micro	C.E.	Asesores	Educandos	Promedio de educ. por C.E.
1	1	15	6	55	4
1	2	27	11	96	4
1	5	18	7	64	4
1	15	16	7	51	3

Asesores con mayor núm. de Educandos Activos

Micro	CE	Tecnico Docente	Asesor	Núm Educandos
1	20190032	MIGUEL ANGEL UC ZARASINO	CLARISA TANAI CHIM COLLI	10
2	20170116	JONAS SANCHEZ FUENTES	BRICEIDA MARIA DZUL CAAMAL	19
5	20230007	ROSARIO DE FATIMA CHAN LEON	MIGUEL ARIAN NOLASCO CAAMAL	10
15	20230003	ANTONIO MARIN CANUL	JEYDY DIANELY ARREDONDO TUN	13

Infraestructura Operativa



Grupos Prioritarios

Subproyecto	Atención	UCN
MEVYT	203	112
ADULTOS MAYORES 60 AÑOS	50	12
PROGRAMA 10-14 INDIGENA	12	2
CIEGOS Y DÉBILES VISUALES	20	11
MONAE	2	0
PROMAJOVEN	6	1
	4	1
Total	297	139

Informe de Seguimiento Operativo por Microrregión y Delegación Municipal



Agosto

Calkiní				Atención				Incorporación	ALFABETIZACION (PBCN)				PBCN PRIMARIA				PBCN SECUNDARIA				PBCN'S				
CZ	ROL	MICRO	NOMBRE	Meta	Logro	Efic. %	Desv.	Logro	Meta	Logro	Efic. %	Desv.	Meta	Logro	Efic. %	Desv.	Meta	Logro	Efic. %	Desv.	Meta	Logro	Efic. %	Desv.	
1		0	SIN MICRO-REGION	0	11	-	-11	1	0	0	-	0	0	0	-	0	0	0	0	-	0	0	0	-	0
1	AOT	1	01_ANGELICA EK COLLI_AOT	112	56	50.0	56	1	6	0	0.0	6	7	1	14.3	6	13	3	23.1	10	26	4	15.4	22	
1	PTD	2	02_JONAS SANCHEZ FUENTES_PTD	102	98	96.1	4	5	1	2	200.0	-1	5	3	60.0	2	6	3	50.0	3	12	8	66.7	4	
1	AAL	3	03_AOT_KEILA CHI NAAL	0	0	-	0	0	0	0	-	0	0	0	-	0	0	0	-	0	0	0	-	0	
1	PTD	5	05_ROSARIO DE FATIMA CHAN LEON_PTD	103	69	67.0	34	4	2	1	50.0	1	5	2	40.0	3	6	6	100.0	0	13	9	69.2	4	
1	AOT	7	07_YARGELY I CAUICH KEB_AOT	0	1	-	-1	1	0	0	-	0	0	0	-	0	0	0	-	0	0	0	-	0	
1	AOT	13	13_SILVIA M TZEK COHUO_AOT	0	3	-	-3	1	0	0	-	0	0	0	-	0	0	0	-	0	0	0	-	0	
1	AOT	14	14_ROSALBA CAMARA BALAN_AOT	0	4	-	-4	3	0	0	-	0	0	0	-	0	0	0	-	0	0	0	-	0	
1	PTD	15 *	15_ANTONIO MARIN CANUL_PTD	17	54	317.6	-37	5	0	0	-	0	1	1	100.0	0	3	5	166.7	-2	4	6	150.0	-2	
1	PTD	15 *	15_ANTONIO MARIN CANUL_PTD	17	20	117.6	-3	0	0	0	-	0	1	0	0.0	1	3	2	66.7	1	4	2	50.0	2	
1	AOT	16	16_JAHAYRA MORENO TZEC_AOT	0	1	-	-1	0	0	0	-	0	0	0	-	0	0	0	-	0	0	0	-	0	
Total				334	297	88.9	37	11	9	3	33.3	6	18	7	38.9	11	28	17	60.7	11	55	27	49.1	28	

Enero-Agosto

Calkiní				Atención				Incorporación	ALFABETIZACION (PBCN)				PBCN PRIMARIA				PBCN SECUNDARIA				PBCN'S			
CZ	ROL	MICRO	NOMBRE	Meta	Logro	Efic. %	Desv.	Logro	Meta	Logro	Efic. %	Desv.	Meta	Logro	Efic. %	Desv.	Meta	Logro	Efic. %	Desv.	Meta	Logro	Efic. %	Desv.
1		0	SIN MICRO-REGION	0	11	-	-11	4	0	0	-	0	0	0	-	0	0	0	-	0	0	0	-	0
1	AOT	1	01_ANGELICA EK COLLI_AOT	112	56	50.0	56	13	17	3	17.6	14	34	7	20.6	27	57	15	26.3	42	108	25	23.1	83
1	PTD	2	02_JONAS SANCHEZ FUENTES_PTD	102	98	96.1	4	47	5	2	40.0	3	25	15	60.0	10	36	13	36.1	23	66	30	45.5	36
1	AAL	3	03_AOT_KEILA CHI NAAL	0	0	-	0	0	0	0	-	0	0	0	-	0	0	0	-	0	0	0	-	0
1	PTD	5	05_ROSARIO DE FATIMA CHAN LEON_PTD	103	69	67.0	34	17	10	4	40.0	6	26	11	42.3	15	39	25	64.1	14	75	40	53.3	35
1	AOT	7	07_YARGELY I CAUICH KEB_AOT	0	1	-	-1	1	0	0	-	0	0	0	-	0	0	0	-	0	0	0	-	0
1	AOT	13	13_SILVIA M TZEK COHUO_AOT	0	3	-	-3	3	0	0	-	0	0	0	-	0	0	0	-	0	0	0	-	0
1	AOT	14	14_ROSALBA CAMARA BALAN_AOT	0	4	-	-4	4	0	0	-	0	0	0	-	0	0	0	-	0	0	0	-	0
1	PTD	15 *	15_ANTONIO MARIN CANUL_PTD	17	54	317.6	-37	24	3	5	166.7	-2	6	9	150.0	-3	16	30	187.5	-14	25	44	176.0	-19
1	PTD	15 *	15_ANTONIO MARIN CANUL_PTD	17	20	117.6	-3	1	3	4	133.3	-1	6	7	116.7	-1	16	17	106.3	-1	25	28	112.0	-3
1	AOT	16	16_JAHAYRA MORENO TZEC_AOT	0	1	-	-1	1	0	0	-	0	0	0	-	0	0	0	-	0	0	0	-	0
Total				334	297	88.9	37	113	35	14	40.0	21	91	42	46.2	49	148	83	56.1	65	274	139	50.7	135

Avance anual

Calkiní				Atención				Incorporación	ALFABETIZACION (PBCN)				PBCN PRIMARIA				PBCN SECUNDARIA				PBCN'S			
CZ	ROL	MICRO	NOMBRE	Meta	Logro	Efic. %	Desv.	Logro	Meta	Logro	Efic. %	Desv.	Meta	Logro	Efic. %	Desv.	Meta	Logro	Efic. %	Desv.	Meta	Logro	Efic. %	Desv.
1		0	SIN MICRO-REGION	0	11	-	-11	4	0	0	-	0	0	0	-	0	0	0	-	0	0	0	-	0
1	AOT	1	01_ANGELICA EK COLLI_AOT	191	56	29.3	135	13	19	3	15.8	16	51	7	13.7	44	80	15	18.8	65	150	25	16.7	125
1	PTD	2	02_JONAS SANCHEZ FUENTES_PTD	124	98	79.0	26	47	13	2	15.4	11	39	15	38.5	24	57	13	22.8	44	109	30	27.5	79
1	AAL	3	03_AOT_KEILA CHI NAAL	0	0	-	0	0	0	0	-	0	0	0	-	0	0	0	-	0	0	0	-	0
1	PTD	5	05_ROSARIO DE FATIMA CHAN LEON_PTD	123	69	56.1	54	17	13	4	30.8	9	39	11	28.2	28	57	25	43.9	32	109	40	36.7	69
1	AOT	7	07_YARGELY I CAUICH KEB_AOT	0	1	-	-1	1	0	0	-	0	0	0	-	0	0	0	-	0	0	0	-	0
1	AOT	13	13_SILVIA M TZEK COHUO_AOT	0	3	-	-3	3	0	0	-	0	0	0	-	0	0	0	-	0	0	0	-	0
1	AOT	14	14_ROSALBA CAMARA BALAN_AOT	0	4	-	-4	4	0	0	-	0	0	0	-	0	0	0	-	0	0	0	-	0
1	PTD	15 *	15_ANTONIO MARIN CANUL_PTD	120	54	45.0	66	24	7	5	71.4	2	14	9	64.3	5	26	30	115.4	-4	47	44	93.6	3
1	PTD	15 *	15_ANTONIO MARIN CANUL_PTD	120	20	16.7	100	1	7	4	57.1	3	14	7	50.0	7	26	17	65.4	9	47	28	59.6	19
1	AOT	16	16_JAHAYRA MORENO TZEC_AOT	0	1	-	-1	0	0	0	-	0	0	0	-	0	0	0	-	0	0	0	-	0
Total				558	297	53.2	261	112	52	14	26.9	38	143	42	29.4	101	220	83	37.7	137	415	139	33.5	276

Nota: * Contabiliza logros de Indígena Bilingüe e hispano de la micro 15. * Contabiliza solo logros microrregión Indígena Bilingüe.

UCN por Plaza

PLAZAS COMUNITARIAS ACTIVAS	CLAVE DE LA PLAZA	total
ALFREDO V. BONFIL	I-04-012-02	14
CERESO SAN FRANCISCO KOBÉN	I-04-001-05	15
DURANGO	I-04-001-09	2
SAMULÁ	I-04-013-02	60
CEDECA DIF No. 2	I-04-002-05	70
22 DE MARZO DE 1517	I-04-001-04	58
LEOVIGILDO GÓMEZ	I-04-002-03	12
CHINÁ	I-04-007-02	18
MÓVIL 1	M-04-001-05	0
MOVIL 2	M-04-002-05	6

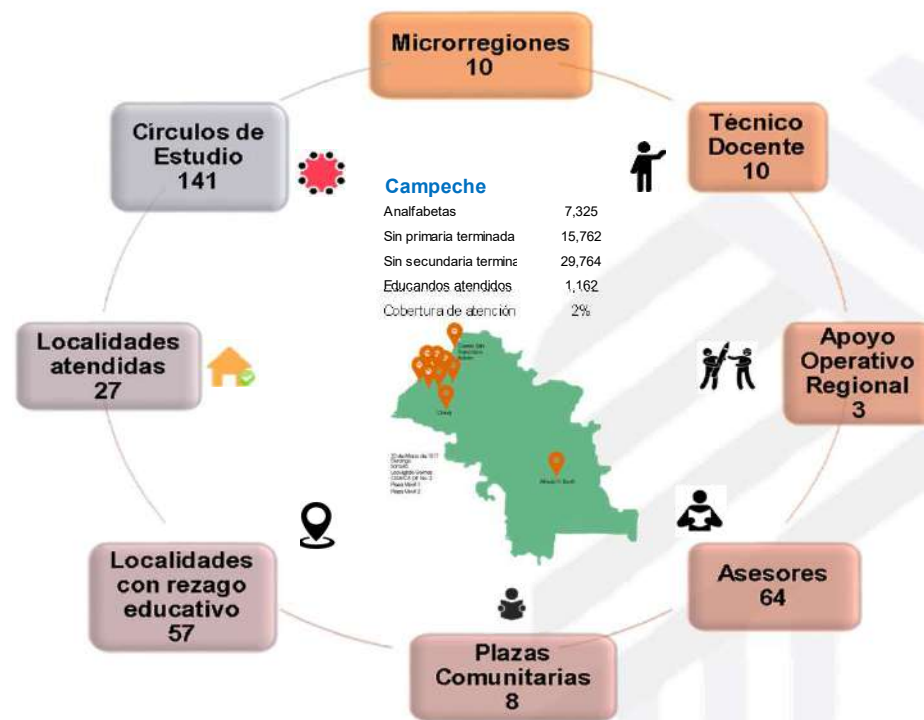
C.E. por Microrregión

CZ	Micro	C.E.	Asesores	Educandos	Promedio de educ. por C.E.
2	1	27	10	112	4
2	2	10	6	148	15
2	4	10	5	68	7
2	8	15	9	94	6
2	9	11	7	183	17
2	10	16	11	139	9
2	11	23	11	247	11
2	12	17	4	93	5
2	13	9	2	34	4

Asesores con mayor núm. de Educandos Activos

Micro	CE	Tecnico Docente	Asesor	Núm Educandos
1	20160005	MANUEL JESUS MEJIA MEDINA	MARIA CELIA GARCIA ESPINOSA	14
2	20190001	ALICIA GUIJARRO GREAHM	ROSA ELENA VAZQUEZ MARTINEZ	33
4	20190030	JOSE ANTONIO CANCHE CAB	LUZ ALBA GUTIERREZ CU	14
8	20230010	ROCIO MARCELA MUÑOZ MOTA	LUIS ALBERTO VALDEZ ARJONA	18
9	20230005	MARGARITA DEL CARMEN GARCIA PECH	JORGE LUIS CAUICH CANUL	37
10	20150017	JOSE GABRIEL MEDINA CENTELLA	AUREA DEL SOCORRO CANCHE	26
11	20180014	DANIEL JESUS TACU JIMENEZ	VALERIA MARCELI DE LA ROSA PECH	38
12	20150046	PATRICIA SANCHEZ CASTILLO	MARIA ELENA LOPEZ CASTILLO	19
13	20220007	MAYRA IRAN EUAN COOX	BLANCA ALICIA SIMA CASTILLO	11


Infraestructura Operativa



Grupos Prioritarios

Subproyecto	Atención	UCN
MEVYT	840	370
ADULTOS MAYORES 60 AÑOS	102	15
PROGRAMA 10-14	136	14
CERESO	69	10
CIEGOS Y DÉBILES VISUALES	15	4
MONAE	0	0
PROMAJOVEN	0	0
Total	1,162	413

Informe de Seguimiento Operativo por Microrregión y Delegación Municipal



0 a 69.9
70 a 99.9
100% o más

Agosto

Campeche				Atención				Incorporación	ALFABETIZACION (PBCN)				PBCN PRIMARIA				PBCN SECUNDARIA				PBCN'S				
CZ	ROL	MICRO	NOMBRE	Meta	Logro	Efic. %	Desv.	Logro	Meta	Logro	Efic. %	Desv.	Meta	Logro	Efic. %	Desv.	Meta	Logro	Efic. %	Desv.	Meta	Logro	Efic. %	Desv.	
2		0	SIN MICRO-REGION	0	11	-	-11	3	0	0	-	0	0	0	-	0	0	0	0	-	0	0	0	-	0
2	PTD	1	01_MANUEL JESUS MEJIA MEDINA_PTD	125	114	91.2	11	13	1	0	0.0	1	4	2	50.0	2	7	5	71.4	2	12	7	58.3	5	
2	PTD	2	02_ALICIA GUIJARRO GREAHM_PTD	157	154	98.1	3	5	2	0	0.0	2	5	3	60.0	2	8	13	162.5	-5	15	16	106.7	-1	
2	PTD	4	04_JOSE ANTONIO CANCHE CAB_PTD	110	76	69.1	34	5	1	0	0.0	1	5	1	20.0	4	7	9	128.6	-2	13	10	76.9	3	
2	PTD	8	08_ROCIO MARCELA MUÑOZ MOTA_PTD	73	92	126.0	-19	4	1	0	0.0	1	5	2	40.0	3	10	4	40.0	6	16	6	37.5	10	
2	PTD	9	09_MARGARITA DEL CARMEN GARCIA PECH_PTD	138	183	132.6	-45	4	1	0	0.0	1	5	5	100.0	0	8	5	62.5	3	14	10	71.4	4	
2	PTD	10	10_JOSE GABRIEL MEDINA CENTELLA_PTD	145	144	99.3	1	7	1	0	0.0	1	4	3	75.0	1	7	9	128.6	-2	12	12	100.0	0	
2	PTD	11	11_DANIEL JESUS TACU JIMENEZ_PTD	175	254	145.1	-79	26	2	1	50.0	1	4	1	25.0	3	6	10	166.7	-4	12	12	100.0	0	
2	PTD	12	12_PATRICIA SANCHEZ CASTILLO_PTD	128	91	71.1	37	8	1	0	0.0	1	4	2	50.0	2	7	4	57.1	3	12	6	50.0	6	
2	PTD	13	13_MAYRA EUAN COOX_PTD	73	37	50.7	36	3	1	0	0.0	1	3	3	100.0	0	7	2	28.6	5	11	5	45.5	6	
2	PTD	30	030_MARTIN CHAVEZ SARAVIA_PTD	73	6	8.2	67	4	1	0	0.0	1	2	0	0.0	2	4	4	100.0	0	7	4	57.1	3	
Total				1,197	1,162	97.1	35	82	12	1	8.3	11	41	22	53.7	19	71	65	91.5	6	124	88	71.0	36	

Enero-Agosto

Campeche				Atención				Incorporación	ALFABETIZACION (PBCN)				PBCN PRIMARIA				PBCN SECUNDARIA				PBCN'S			
CZ	ROL	MICRO	NOMBRE	Meta	Logro	Efic. %	Desv.	Logro	Meta	Logro	Efic. %	Desv.	Meta	Logro	Efic. %	Desv.	Meta	Logro	Efic. %	Desv.	Meta	Logro	Efic. %	Desv.
2		0	SIN MICRO-REGION	0	11	-	-11	6	0	0	-	0	0	0	-	0	0	0	-	0	0	0	-	0
2	PTD	1	01_MANUEL JESUS MEJIA MEDINA_PTD	125	114	91.2	11	68	3	2	66.7	1	18	10	55.6	8	34	39	114.7	-5	55	51	92.7	4
2	PTD	2	02_ALICIA GUIJARRO GREAHM_PTD	157	154	98.1	3	43	5	0	0.0	5	18	7	38.9	11	37	18	48.6	19	60	25	41.7	35
2	PTD	4	04_JOSE ANTONIO CANCHE CAB_PTD	110	76	69.1	34	32	4	0	0.0	4	17	7	41.2	10	26	31	119.2	-5	47	38	80.9	9
2	PTD	8	08_ROCIO MARCELA MUÑOZ MOTA_PTD	73	92	126.0	-19	39	2	1	50.0	1	16	9	56.3	7	33	21	63.6	12	51	31	60.8	20
2	PTD	9	09_MARGARITA DEL CARMEN GARCIA PECH_PTD	138	183	132.6	-45	36	8	9	112.5	-1	12	25	208.3	-13	28	24	85.7	4	48	58	120.8	-10
2	PTD	10	10_JOSE GABRIEL MEDINA CENTELLA_PTD	145	144	99.3	1	84	4	3	75.0	1	17	12	70.6	5	36	39	108.3	-3	57	54	94.7	3
2	PTD	11	11_DANIEL JESUS TACU JIMENEZ_PTD	175	254	145.1	-79	88	6	7	116.7	-1	24	21	87.5	3	42	67	159.5	-25	72	95	131.9	-23
2	PTD	12	12_PATRICIA SANCHEZ CASTILLO_PTD	128	91	71.1	37	35	3	3	100.0	0	16	6	37.5	10	31	19	61.3	12	50	28	56.0	22
2	PTD	13	13_MAYRA EUAN COOX_PTD	73	37	50.7	36	10	3	0	0.0	3	13	4	30.8	9	26	14	53.8	12	42	18	42.9	24
2	PTD	30	030_MARTIN CHAVEZ SARAVIA_PTD	73	6	8.2	67	8	1	0	0.0	1	10	1	10.0	9	27	14	51.9	13	38	15	39.5	23
Total				1,197	1,162	97.1	35	449	39	25	64.1	14	161	102	63.4	59	320	286	89.4	34	520	413	79.4	107

Avance anual

Campeche				Atención				Incorporación	ALFABETIZACION (PBCN)				PBCN PRIMARIA				PBCN SECUNDARIA				PBCN'S			
CZ	ROL	MICRO	NOMBRE	Meta	Logro	Efic. %	Desv.	Logro	Meta	Logro	Efic. %	Desv.	Meta	Logro	Efic. %	Desv.	Meta	Logro	Efic. %	Desv.	Meta	Logro	Efic. %	Desv.
2		0	SIN MICRO-REGION	0	11	-	-11	6	0	0	-	0	0	0	-	0	0	0	-	0	0	0	-	0
2	PTD	1	01_MANUEL JESUS MEJIA MEDINA_PTD	188	114	60.6	74	68	9	2	22.2	7	37	10	27.0	27	65	39	60.0	26	111	51	45.9	60
2	PTD	2	02_ALICIA GUIJARRO GREAHM_PTD	174	154	88.5	20	43	11	0	0.0	11	31	7	22.6	24	58	18	31.0	40	100	25	25.0	75
2	PTD	4	04_JOSE ANTONIO CANCHE CAB_PTD	165	76	46.1	89	32	9	0	0.0	9	31	7	22.6	24	55	31	56.4	24	95	38	40.0	57
2	PTD	8	08_ROCIO MARCELA MUÑOZ MOTA_PTD	165	92	55.8	73	39	9	1	11.1	8	31	9	29.0	22	55	21	38.2	34	95	31	32.6	64
2	PTD	9	09_MARGARITA DEL CARMEN GARCIA PECH_PTD	173	183	105.8	-10	36	15	9	60.0	6	25	25	100.0	0	60	24	40.0	36	100	58	58.0	42
2	PTD	10	10_JOSE GABRIEL MEDINA CENTELLA_PTD	193	144	74.6	49	84	10	3	30.0	7	36	12	33.3	24	65	39	60.0	26	111	54	48.6	57
2	PTD	11	11_DANIEL JESUS TACU JIMENEZ_PTD	193	254	131.6	-61	88	12	7	58.3	5	36	21	58.3	15	63	67	106.3	-4	111	95	85.6	16
2	PTD	12	12_PATRICIA SANCHEZ CASTILLO_PTD	165	91	55.2	74	35	10	3	30.0	7	30	6	20.0	24	55	19	34.5	36	95	28	29.5	67
2	PTD	13	13_MAYRA EUAN COOX_PTD	141	37	26.2	104	10	7	0	0.0	7	25	4	16.0	21	49	14	28.6	35	81	18	22.2	63
2	PTD	30	030_MARTIN CHAVEZ SARAVIA_PTD	118	6	5.1	112	8	7	0	0.0	7	16	1	6.3	15	45	14	31.1	31	68	15	22.1	53
Total				1,675	1,162	69.4	513	449	99	25	25.3	74	298	102	34.2	196	570	286	50.2	284	967	413	42.7	554



Hopelchén

Analfabetas	2,403
Sin primaria terminada	5,393
Sin secundaria terminada	4,628
Educandos atendidos	223
Cobertura de atención	2%

UCN por Plaza

PLAZAS COMUNITARIAS ACTIVAS	CLAVE DE LA PLAZA	total
MILENIUM	I-04-005-02	34
BOLONCHÉN	I-04-001-03	9
DZIBILNOCAC	I-04-005-03	3

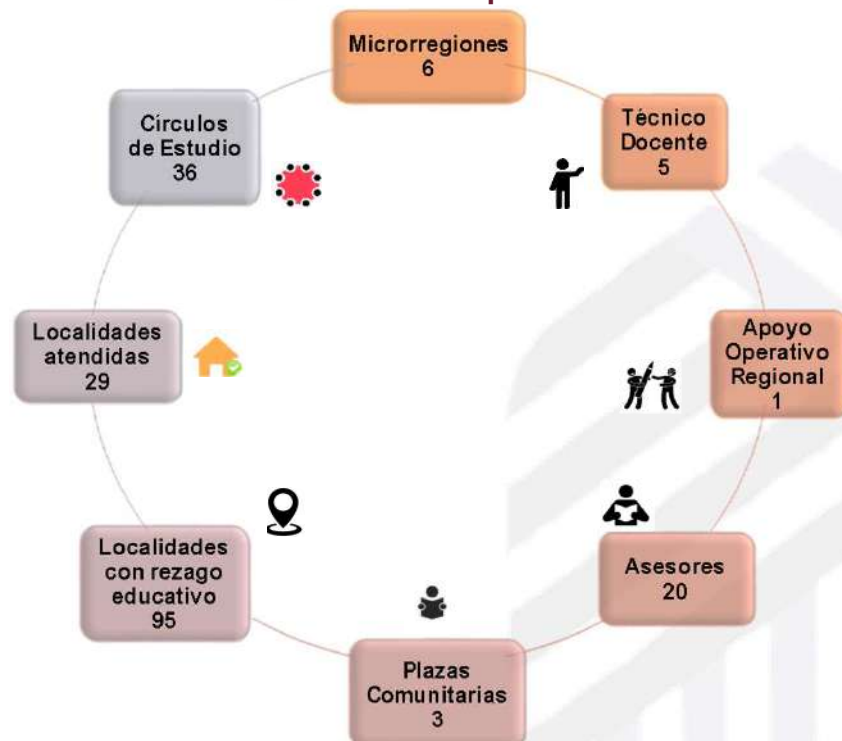
C.E. por Microrregión

CZ	Micro	C.E.	Asesores	Educandos	Promedio de educ. por C.E.
3	1	3	3	12	4
3	2	11	3	35	3
3	3	8	9	38	5
3	7	4	3	53	13
3	14	7	3	36	5

Asesores con mayor núm. de Educandos Activos

Micro	CE	Tecnico Docente	Asesor	Núm Educandos
1	20220032	JAIMÉ MANZANERO ACEVEDO	MARIA DEL ROSARIO CAUICH CHAN	7
2	20220012	RENE EFRAIN BRITO CHAN	DIANA JASMIN CAN BE	8
3	20190048	FELIPE TUT MOO	JOSE ARMANDO CAUICH PUC	11
7	20150047	EDGARDO DE LOS ANGELES COH MAY	JAIRO GABRIEL COH MAY	25
14	20220042	RAMONA ANTONIA CHAB CAAMAL	CARLOS EDUARDO CAUICH CANUL	11

Infraestructura Operativa



Grupos Prioritarios

Subproyecto	Atención	UCN
MEVYT	152	147
ADULTOS MAYORES 60 AÑOS	27	7
PROGRAMA 10-14	15	0
INDIGENA	28	2
CIEGOS Y DÉBILES VISUALES	0	1
MONAE	0	0
PROMAJOVEN	1	0
Total	223	157

Informe de Seguimiento Operativo por Microrregión y Delegación Municipal



0 a 69.9
70 a 99.9
100% o más

Agosto

Hopelchén				Atención				Incorporación	ALFABETIZACION (PBCN)				PBCN PRIMARIA				PBCN SECUNDARIA				PBCN'S				
CZ	ROL	MICRO	NOMBRE	Meta	Logro	Efic. %	Desv.	Logro	Meta	Logro	Efic. %	Desv.	Meta	Logro	Efic. %	Desv.	Meta	Logro	Efic. %	Desv.	Meta	Logro	Efic. %	Desv.	
3		0	SIN MICRO-REGION	0	33	-	-33	1	0	0	-	0	0	0	-	0	0	0	0	-	0	0	0	-	0
3	PTD	1	01_JAIME MANZANERO ACEVEDO_PTD	99	13	13.1	86	1	2	0	0.0	2	5	0	0.0	5	4	5	125.0	-1	11	5	45.5	6	
3	PTD	2	02_RENE EFRAIN BRITO CHAN_PTD	124	33	26.6	91	2	0	0	-	0	8	3	37.5	5	7	3	42.9	4	15	6	40.0	9	
3	PTD	3 *	03_FELIPE TUT MOO_PTD	71	37	52.1	34	0	1	0	0.0	1	4	0	0.0	4	4	0	0.0	4	9	0	0.0	9	
3	PTD	3 *	03_FELIPE TUT MOO_PTD	21	13	61.9	8	0	0	0	-	0	1	0	0.0	1	1	0	0.0	1	2	0	0.0	2	
3	PTD	7 *	07_EDGARDO DE LOS ANGELES COH MAY_PTD	76	54	71.1	22	3	0	0	-	0	5	0	0.0	5	4	2	50.0	2	9	2	22.2	7	
3	PTD	7 *	07_EDGARDO DE LOS ANGELES COH MAY_PTD	20	14	70.0	6	0	0	0	-	0	0	0	-	0	1	0	0.0	1	1	0	0.0	1	
3	PTD	14	14_RAMONA ANTONIA CHAB CAAMAL_PTD	145	39	26.9	106	0	2	0	0.0	2	7	0	0.0	7	6	8	133.3	-2	15	8	53.3	7	
3	AOT	16	16_ADOLFO JIMENEZ EK_AOT	32	14	43.8	18	0	0	0	-	0	1	0	0.0	1	1	0	0.0	1	2	0	0.0	2	
Total				547	223	40.8	324	7	5	0	0.0	5	30	3	10.0	27	26	18	69.2	8	61	21	34.4	40	

Enero-Agosto

Hopelchén				Atención				Incorporación	ALFABETIZACION (PBCN)				PBCN PRIMARIA				PBCN SECUNDARIA				PBCN'S				
CZ	ROL	MICRO	NOMBRE	Meta	Logro	Efic. %	Desv.	Logro	Meta	Logro	Efic. %	Desv.	Meta	Logro	Efic. %	Desv.	Meta	Logro	Efic. %	Desv.	Meta	Logro	Efic. %	Desv.	
3		0	SIN MICRO-REGION	0	33	-	-33	1	0	0	-	0	0	0	-	0	0	0	-	0	0	0	0	-	0
3	PTD	1	01_JAIME MANZANERO ACEVEDO_PTD	99	13	13.1	86	6	3	0	0.0	3	13	3	23.1	10	19	20	105.3	-1	35	23	65.7	12	
3	PTD	2	02_RENE EFRAIN BRITO CHAN_PTD	124	33	26.6	91	8	2	2	100.0	0	21	9	42.9	12	21	17	81.0	4	44	28	63.6	16	
3	PTD	3 *	03_FELIPE TUT MOO_PTD	71	37	52.1	34	4	4	0	0.0	4	16	2	12.5	14	18	14	77.8	4	38	16	42.1	22	
3	PTD	3 *	03_FELIPE TUT MOO_PTD	21	13	61.9	8	0	0	0	-	0	1	0	0.0	1	4	0	0.0	4	5	0	0.0	5	
3	PTD	7 *	07_EDGARDO DE LOS ANGELES COH MAY_PTD	76	54	71.1	22	10	3	0	0.0	3	15	1	6.7	14	19	31	163.2	-12	37	32	86.5	5	
3	PTD	7 *	07_EDGARDO DE LOS ANGELES COH MAY_PTD	20	14	70.0	6	0	1	0	0.0	1	2	0	0.0	2	4	2	50.0	2	7	2	28.6	5	
3	PTD	14	14_RAMONA ANTONIA CHAB CAAMAL_PTD	145	39	26.9	106	24	6	1	16.7	5	27	4	14.8	23	27	39	144.4	-12	60	44	73.3	16	
3	AOT	16	16_ADOLFO JIMENEZ EK_AOT	32	14	43.8	18	8	0	0	-	0	6	7	116.7	-1	5	7	140.0	-2	11	14	127.3	-3	
Total				547	223	40.8	324	61	18	3	16.7	15	98	26	26.5	72	109	128	117.4	-19	225	157	69.8	68	

Avance anual

Hopelchén				Atención				Incorporación	ALFABETIZACION (PBCN)				PBCN PRIMARIA				PBCN SECUNDARIA				PBCN'S				
CZ	ROL	MICRO	NOMBRE	Meta	Logro	Efic. %	Desv.	Logro	Meta	Logro	Efic. %	Desv.	Meta	Logro	Efic. %	Desv.	Meta	Logro	Efic. %	Desv.	Meta	Logro	Efic. %	Desv.	
3		0	SIN MICRO-REGION	0	33	-	-33	1	0	0	-	0	0	0	-	0	0	0	-	0	0	0	0	-	0
3	PTD	1	01_JAIME MANZANERO ACEVEDO_PTD	99	13	13.1	86	6	9	0	0.0	9	33	3	9.1	30	33	20	60.6	13	75	23	30.7	52	
3	PTD	2	02_RENE EFRAIN BRITO CHAN_PTD	126	33	26.2	93	8	12	2	16.7	10	45	9	20.0	36	43	17	39.5	26	100	28	28.0	72	
3	PTD	3 *	03_FELIPE TUT MOO_PTD	105	37	35.2	68	4	8	0	0.0	8	30	2	6.7	28	32	14	43.8	18	70	16	22.9	54	
3	PTD	3 *	03_FELIPE TUT MOO_PTD	31	13	41.9	18	0	8	0	0.0	8	30	0	0.0	30	32	0	0.0	32	70	0	0.0	70	
3	PTD	7 *	07_EDGARDO DE LOS ANGELES COH MAY_PTD	100	54	54.0	46	10	9	0	0.0	9	33	1	3.0	32	28	31	110.7	-3	70	32	45.7	38	
3	PTD	7 *	07_EDGARDO DE LOS ANGELES COH MAY_PTD	29	14	48.3	15	0	2	0	0.0	2	3	0	0.0	3	6	2	33.3	4	11	2	18.2	9	
3	PTD	14	14_RAMONA ANTONIA CHAB CAAMAL_PTD	153	39	25.5	114	24	15	1	6.7	14	53	4	7.5	49	52	39	75.0	13	120	44	36.7	76	
3	AOT	16	16_ADOLFO JIMENEZ EK_AOT	35	14	40.0	21	8	3	0	0.0	3	11	7	63.6	4	11	7	63.6	4	25	14	56.0	11	
Total				618	223	36.1	395	61	56	3	5.4	53	205	26	12.7	179	199	128	64.3	71	460	157	34.1	303	

Nota: * Contabiliza logros de Indígena Bilingüe e hispano de la micro 3 y 7. * Contabiliza solo logros microrregión Indígena Bilingüe.



Champton

Analfabetas	5,513
Sin primaria terminada	8,740
Sin secundaria terminada	11,640
Educandos atendidos	878
Cobertura de atención	3%



UCN por Plaza

PLAZAS COMUNITARIAS ACTIVAS	CLAVE DE LA PLAZA	total
CHAMPOTÓN	I-04-014-02	47
ING. RAMÓN DE LA PEÑA MANRIQUE	I-04-006-03	18
EL ESFUERZO DE TODOS	I-04-002-07	30
SANTO DOMINGO KESTÉ	C-04-002-18	2

C.E. por Microrregión

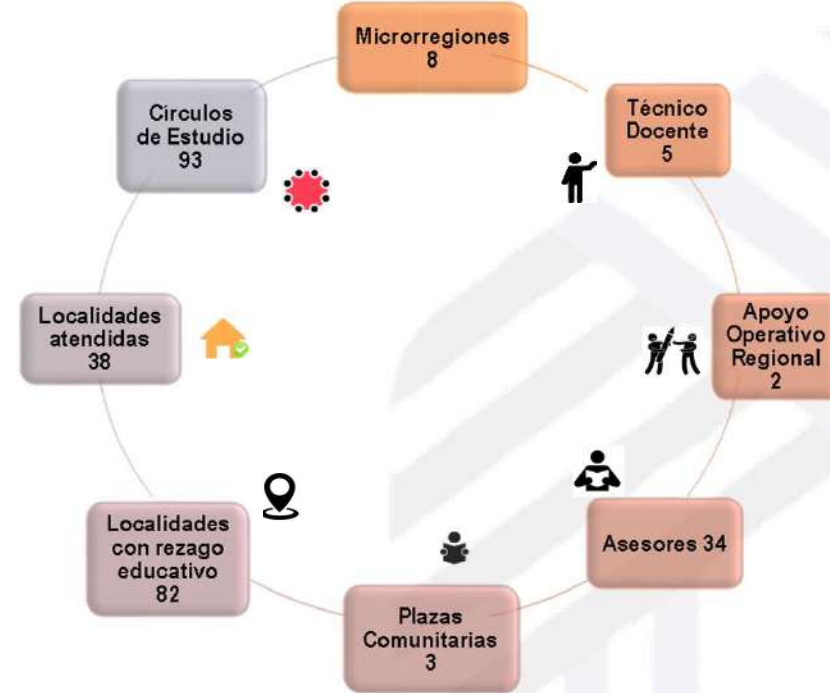
CZ	Micro	C.E.	Asesores	Educandos	Promedio de educ. por C.E.
4	1	22	3	97	4
4	2	10	7	151	15
4	4	14	3	100	7
4	5	13	5	101	8
4	6	8	4	62	8

Asesores con mayor núm. de Educandos Activos

Micro	CE	Tecnico Docente	Asesor	Núm Educandos
1	20190052	ERIC ANDREHTTY CACH PEREZ	HINGRI ELINETT MAAS QUETZ	16
2	20210006	LAURA HAYDAR RIVERO	PERLA AMAYRANI RIVERA CARDOZO	32
4	20190017	MARIA ISABEL CRISTINA CANUL CALAN	ALEJANDRINA PRIETO CRUZ	22
5	20220012	LORENA GARCIA GUTIERREZ	CLEMENCIA SANCHEZ GOMEZ	25
6	20170004	ADRIAN TORRES BRICEÑO	MARIO ALBERTO CARCAMO MAULEON	17

Champton

Infraestructura Operativa



Grupos Prioritarios

Subproyecto	Atención	UCN
MEVYT	647	154
ADULTOS MAYORES 60 AÑOS	67	2
PROGRAMA 10-14	161	6
CIEGOS Y DÉBILES VISUALES	0	0
MONAE	0	0
PROMAJOVEN	3	1
Total	878	163

Informe de Seguimiento Operativo por Microrregión y Delegación Municipal



0 a 69.9
70 a 99.9
100% o más

Agosto

Champtón				Atención				Incorporación	ALFABETIZACIÓN (PBCN)				PBCN PRIMARIA				PBCN SECUNDARIA				PBCN'S			
CZ	ROL	MICRO	NOMBRE	Meta	Logro	Efic.%	Desv.	Logro	Meta	Logro	Efic.%	Desv.	Meta	Logro	Efic.%	Desv.	Meta	Logro	Efic.%	Desv.	Meta	Logro	Efic.%	Desv.
4		0	SIN MICRO-REGION	0	152	-	-152	2	0	0	-	0	0	4	-	-4	0	3	-	-3	0	7	-	-7
4	PTD	1	01_ERIC A CACH PEREZ_PTD	113	98	86.7	15	6	1	0	0.0	1	3	1	33.3	2	9	2	22.2	7	13	3	23.1	10
4	PTD	2	02_LAURA HAYDAR RIVERO_PTD	142	171	120.4	-29	2	1	0	0.0	1	2	1	50.0	1	8	7	87.5	1	11	8	72.7	3
4	AOT	3	03_GLORICELDA M. PEREZ PEREZ_AOT	0	159	-	-159	0	0	0	-	0	0	0	-	0	0	0	-	0	0	0	-	0
4	PTD	4	04_CRISTINA CANUL CALAN_PTD	125	110	88.0	15	9	2	0	0.0	2	3	3	100.0	0	10	6	60.0	4	15	9	60.0	6
4	PTD	5	05_LORENA GARCIA GUTIERREZ_PTD	72	104	144.4	-32	5	1	0	0.0	1	2	3	150.0	-1	6	4	66.7	2	9	7	77.8	2
4	PTD	6	06_ADRIAN TORRES BRICEÑO_PTD	79	60	75.9	19	8	1	0	0.0	1	3	2	66.7	1	10	1	10.0	9	14	3	21.4	11
4	AOT	17	17_BRISA SANCHEZ GONZALEZ_AOT	0	24	-	-24	3	0	0	-	0	0	0	-	0	0	0	-	0	0	0	-	0
Total				610	878	143.9	-268	35	7	0	0.0	7	16	14	87.5	2	56	23	41.1	33	79	37	46.8	42

Enero-Agosto

Champtón				Atención				Incorporación	ALFABETIZACIÓN (PBCN)				PBCN PRIMARIA				PBCN SECUNDARIA				PBCN'S			
CZ	ROL	MICRO	NOMBRE	Meta	Logro	Efic.%	Desv.	Logro	Meta	Logro	Efic.%	Desv.	Meta	Logro	Efic.%	Desv.	Meta	Logro	Efic.%	Desv.	Meta	Logro	Efic.%	Desv.
4		0	SIN MICRO-REGION	0	152	-	-152	15	0	0	-	0	0	7	-	-7	0	7	-	-7	0	14	-	-14
4	PTD	1	01_ERIC A CACH PEREZ_PTD	113	98	86.7	15	25	4	1	25.0	3	12	6	50.0	6	29	12	41.4	17	45	19	42.2	26
4	PTD	2	02_LAURA HAYDAR RIVERO_PTD	142	171	120.4	-29	32	3	0	0.0	3	10	12	120.0	-2	36	24	66.7	12	49	36	73.5	13
4	AOT	3	03_GLORICELDA M. PEREZ PEREZ_AOT	0	159	-	-159	7	0	0	-	0	0	0	-	0	0	0	-	0	0	0	-	0
4	PTD	4	04_CRISTINA CANUL CALAN_PTD	125	110	88.0	15	37	4	0	0.0	4	13	10	76.9	3	44	29	65.9	15	61	39	63.9	22
4	PTD	5	05_LORENA GARCIA GUTIERREZ_PTD	72	104	144.4	-32	30	3	2	66.7	1	9	17	188.9	-8	31	22	71.0	9	43	41	95.3	2
4	PTD	6	06_ADRIAN TORRES BRICEÑO_PTD	79	60	75.9	19	24	3	2	66.7	1	8	5	62.5	3	25	6	24.0	19	36	13	36.1	23
4	AOT	17	17_BRISA SANCHEZ GONZALEZ_AOT	0	24	-	-24	21	0	0	-	0	0	0	-	0	0	1	-	-1	0	1	-	-1
Total				610	878	143.9	-268	192	20	5	25.0	15	61	57	93.4	4	209	101	48.3	108	290	163	56.2	127

Avance anual

Champtón				Atención				Incorporación	ALFABETIZACIÓN (PBCN)				PBCN PRIMARIA				PBCN SECUNDARIA				PBCN'S			
CZ	ROL	MICRO	NOMBRE	Meta	Logro	Efic.%	Desv.	Logro	Meta	Logro	Efic.%	Desv.	Meta	Logro	Efic.%	Desv.	Meta	Logro	Efic.%	Desv.	Meta	Logro	Efic.%	Desv.
4		0	SIN MICRO-REGION	0	152	-	-152	15	0	0	-	0	0	7	-	-7	0	7	-	-7	0	14	-	-14
4	PTD	1	01_ERIC A CACH PEREZ_PTD	148	98	66.2	50	25	10	1	10.0	9	25	6	24.0	19	80	12	15.0	68	115	19	16.5	96
4	PTD	2	02_LAURA HAYDAR RIVERO_PTD	148	171	115.5	-23	32	9	0	0.0	9	24	12	50.0	12	82	24	29.3	58	115	36	31.3	79
4	AOT	3	03_GLORICELDA M. PEREZ PEREZ_AOT	0	159	-	-159	7	0	0	-	0	0	0	-	0	0	0	-	0	0	0	-	0
4	PTD	4	04_CRISTINA CANUL CALAN_PTD	148	110	74.3	38	37	9	0	0.0	9	24	10	41.7	14	82	29	35.4	53	115	39	33.9	76
4	PTD	5	05_LORENA GARCIA GUTIERREZ_PTD	93	104	111.8	-11	30	6	2	33.3	4	15	17	113.3	-2	52	22	42.3	30	73	41	56.2	32
4	PTD	6	06_ADRIAN TORRES BRICEÑO_PTD	102	60	58.8	42	24	6	2	33.3	4	17	5	29.4	12	57	6	10.5	51	80	13	16.3	67
4	AOT	17	17_BRISA SANCHEZ GONZALEZ_AOT	0	24	-	-24	21	0	0	-	0	0	0	-	0	0	1	-	-1	0	1	-	-1
Total				794	878	110.6	-84	192	50	5	10.0	45	130	57	43.8	73	438	101	23.1	337	618	163	26.4	455



Escárcega

Analfabetas	3,658
Sin primaria terminada	5,308
Sin secundaria terminada	7,193
Educandos atendidos	356
Cobertura de atención	2%



UCN por Plaza

PLAZAS COMUNITARIAS ACTIVAS	CLAVE DE LA PLAZA	total
ESCÁRCEGA	I-04-002-02	36
CONSTITUCIÓN	I-04-008-02	2
PROFRA. CARMITA MONTERO DE H.	I-04-004-03	2
REVOLUCIÓN	D-04-001-07	54

C.E. por Microrregión

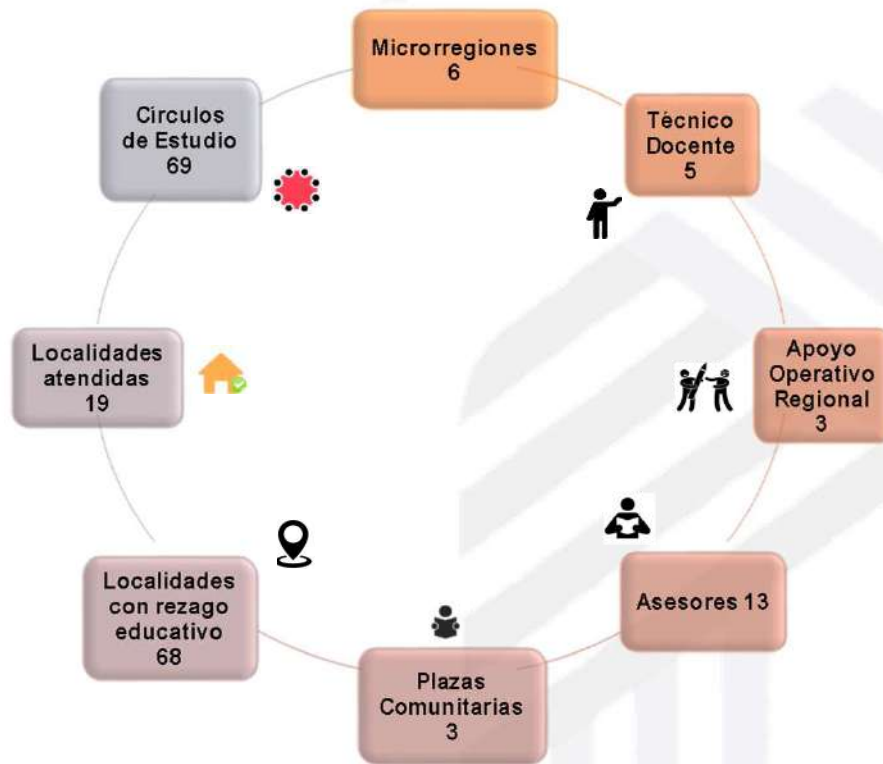
CZ	Micro	C.E.	Asesores	Educandos	Promedio de educ. por C.E.
5	1	15	2	73	5
5	2	21	4	121	6
5	3	14	1	41	3
5	4	5	1	15	3
5	5	12	3	52	4
5	6	1	1	21	21

Asesores con mayor núm. de Educandos Activos

Micro	CE	Tecnico Docente	Asesor	Núm Educandos
1	20000737	JUAN RAMON BAAS VEGA		9
2	20000067	JULIO RENE VELA MAGAÑA	GLORIA VERONICA AGUILAR ENCISO	27
3	20220003	JOSE FRANCISCO YAN TZEC	ANA GABRIELA MEDINA RAMIREZ	13
4	20000733	MARIANA CHABLE MARTINEZ	SONIA MARISOL CHOMA LEIVA	10
5	20000591	JUAN BAUTISTA CRUZ AKE	JOSEFINA GARZON VAZQUEZ	12

Escárcega

Infraestructura Operativa



Grupos Prioritarios

Subproyecto	Atención	UCN
MEVYT	282	273
ADULTOS MAYORES 60 AÑOS	14	8
PROGRAMA 10-14	57	3
CIEGOS Y DÉBILES VISUALES	3	0
MONAE	0	0
PROMAJOVEN	0	0
Total	356	284

Informe de Seguimiento Operativo por Microrregión y Delegación Municipal



0 a 69.9
70 a 99.9
100% o más

Agosto

Escárcega				Atención				Incorporación	ALFABETIZACIÓN (PBCN)				PBCN PRIMARIA				PBCN SECUNDARIA				PBCN'S			
CZ	ROL	MICRO	NOMBRE	Meta	Logro	Efic. %	Desv.	Logro	Meta	Logro	Efic. %	Desv.	Meta	Logro	Efic. %	Desv.	Meta	Logro	Efic. %	Desv.	Meta	Logro	Efic. %	Desv.
5		0	SIN MICRO-REGION	0	20	-	-20	1	0	0	-	0	0	5	-	-5	0	4	-	-4	0	9	-	-9
5	PTD	1	01_JUAN RAMON BAAS VEGA_PTD	97	72	74.2	25	2	2	0	0.0	2	5	7	140.0	-2	8	10	125.0	-2	15	17	113.3	-2
5	PTD	2	02_JULIO RENE VELA MAGANA_PTD	100	128	128.0	-28	7	2	0	0.0	2	5	3	60.0	2	8	8	100.0	0	15	11	73.3	4
5	PTD	3	03_JOSE FRANCISCO YAN TZEC_PTD	87	41	47.1	46	2	2	0	0.0	2	6	3	50.0	3	9	17	188.9	-8	17	20	117.6	-3
5	PDT	4	04_MARIANA CHABLE MARTINEZ_PDT	47	21	44.7	26	0	2	0	0.0	2	3	2	66.7	1	6	9	150.0	-3	11	11	100.0	0
5	PDT	5	05_JUAN BAUTISTA CRUZ AKE_PDT	111	52	46.8	59	3	1	0	0.0	1	4	1	25.0	3	8	3	37.5	5	13	4	30.8	9
5	AOT	6	06_BENIGNO MARTINEZ CANUL_AOT	48	22	45.8	26	0	1	0	0.0	1	3	4	133.3	-1	5	5	100.0	0	9	9	100.0	0
5	AOT	8 *	04_ESCÁRCEGA_MARIANA	47	0	0.0	47	0	1	0	0.0	1	3	0	0.0	3	5	0	0.0	5	9	0	0.0	9
Total				490	356	72.7	134	15	9	0	0.0	9	26	25	96.2	1	43	56	130.2	-13	78	81	103.8	-3

Enero-Agosto

Escárcega				Atención				Incorporación	ALFABETIZACIÓN (PBCN)				PBCN PRIMARIA				PBCN SECUNDARIA				PBCN'S			
CZ	ROL	MICRO	NOMBRE	Meta	Logro	Efic. %	Desv.	Logro	Meta	Logro	Efic. %	Desv.	Meta	Logro	Efic. %	Desv.	Meta	Logro	Efic. %	Desv.	Meta	Logro	Efic. %	Desv.
5		0	SIN MICRO-REGION	0	20	-	-20	6	0	0	-	0	0	5	-	-5	0	8	-	-8	0	13	-	-13
5	PTD	1	01_JUAN RAMON BAAS VEGA_PTD	97	72	74.2	25	22	6	0	0.0	6	19	18	94.7	1	29	37	127.6	-8	54	55	101.9	-1
5	PTD	2	02_JULIO RENE VELA MAGANA_PTD	100	128	128.0	-28	45	5	1	20.0	4	17	9	52.9	8	24	32	133.3	-8	46	42	91.3	4
5	PTD	3	03_JOSE FRANCISCO YAN TZEC_PTD	87	41	47.1	46	13	4	0	0.0	4	19	14	73.7	5	36	43	119.4	-7	59	57	96.6	2
5	PDT	4	04_MARIANA CHABLE MARTINEZ_PDT	47	21	44.7	26	0	4	0	0.0	4	6	4	66.7	2	12	15	125.0	-3	22	19	86.4	3
5	PDT	5	05_JUAN BAUTISTA CRUZ AKE_PDT	111	52	46.8	59	29	5	0	0.0	5	15	14	93.3	1	34	30	88.2	4	54	44	81.5	10
5	AOT	6	06_BENIGNO MARTINEZ CANUL_AOT	48	22	45.8	26	26	4	0	0.0	4	14	11	78.6	3	22	10	45.5	12	40	21	52.5	19
5	AOT	8 *	04_ESCÁRCEGA_MARIANA	47	0	0.0	47	1	3	0	0.0	3	15	9	60.0	6	23	24	104.3	-1	41	33	80.5	8
Total				490	356	72.7	134	142	27	1	3.7	26	99	84	84.8	15	168	199	118.5	-31	294	284	96.6	10

Avance anual

Escárcega				Atención				Incorporación	ALFABETIZACIÓN (PBCN)				PBCN PRIMARIA				PBCN SECUNDARIA				PBCN'S			
CZ	ROL	MICRO	NOMBRE	Meta	Logro	Efic. %	Desv.	Logro	Meta	Logro	Efic. %	Desv.	Meta	Logro	Efic. %	Desv.	Meta	Logro	Efic. %	Desv.	Meta	Logro	Efic. %	Desv.
5		0	SIN MICRO-REGION	0	20	-	-20	6	0	0	-	0	0	5	-	-5	0	8	-	-8	0	13	-	-13
5	PTD	1	01_JUAN RAMON BAAS VEGA_PTD	180	72	40.0	108	22	13	0	0.0	13	42	18	42.9	24	75	37	49.3	38	130	55	42.3	75
5	PTD	2	02_JULIO RENE VELA MAGANA_PTD	180	128	71.1	52	45	12	1	8.3	11	42	9	21.4	33	76	32	42.1	44	130	42	32.3	88
5	PTD	3	03_JOSE FRANCISCO YAN TZEC_PTD	168	41	24.4	127	13	12	0	0.0	12	39	14	35.9	25	71	43	60.6	28	122	57	46.7	65
5	PDT	4	04_MARIANA CHABLE MARTINEZ_PDT	91	21	23.1	70	0	10	0	0.0	10	20	4	20.0	16	30	15	50.0	15	60	19	31.7	41
5	PDT	5	05_JUAN BAUTISTA CRUZ AKE_PDT	168	52	31.0	116	29	12	0	0.0	12	39	14	35.9	25	71	30	42.3	41	122	44	36.1	78
5	AOT	6	06_BENIGNO MARTINEZ CANUL_AOT	94	22	23.4	72	26	7	0	0.0	7	22	11	50.0	11	38	10	26.3	28	67	21	31.3	46
5	AOT	8 *	04_ESCÁRCEGA_MARIANA	91	0	0.0	91	1	6	0	0.0	6	21	9	42.9	12	38	24	63.2	14	65	33	50.8	32
Total				881	356	40.4	525	142	62	1	1.6	61	205	84	41.0	121	369	199	53.9	170	636	284	44.7	352

Candelaria

Candelaria

Analfabetas	3,494
Sin primaria terminada	4,713
Sin secundaria terminada	5,795
Educandos atendidos	542
Cobertura de atención	4%



UCN por Plaza

PLAZAS COMUNITARIAS ACTIVAS	CLAVE DE LA PLAZA	total
CANDELARIA	I-04-002-09	69

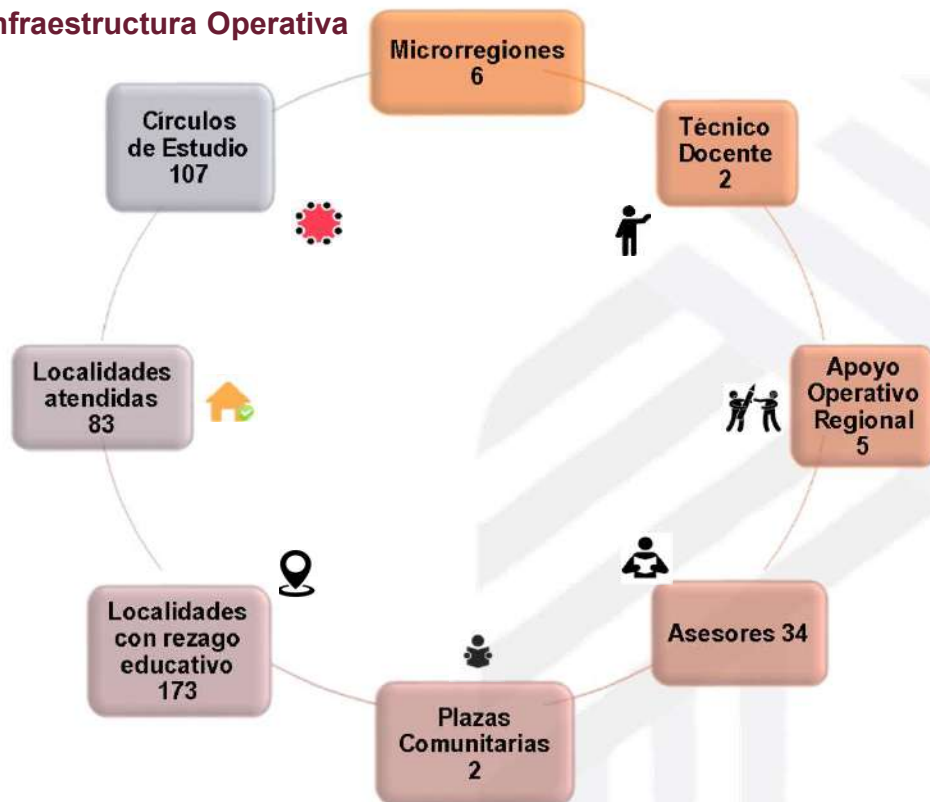
C.E. por Microrregión

CZ	Micro	C.E.	Asesores	Educandos	Promedio de educ. por C.E.
6	1	13	9	95	7
6	4	34	7	128	4
6	5	22	6	106	5
6	9	15	6	111	7

Asesores con mayor núm. de Educandos Activos

Micro	CE	Tecnico Docente	Asesor	Núm Educandos
1	20160045	MARIA ESPERANZA BLANCO GARCIA	ISAURA FLORES GOMEZ	31
4	20140154	CONCEPCION FLORES SANCHEZ	VIOLETA LOPEZ NAAL	11
5	20160012	JENNER MENDOZA HERNANDEZ	CECILIA LOPEZ GUTIERREZ	15
9	20230003	JOEL FUENTES MONTIEL	VALERIA GONZALES ORAMAS	29

Infraestructura Operativa



Grupos Prioritarios

Subproyecto	Atención	UCN
MEVYT	419	193
ADULTOS MAYORES 60 AÑOS	46	5
PROGRAMA 10-14	74	7
CIEGOS Y DÉBILES VISUALES	0	0
MONAE	0	0
PROMAJOVEN	3	2
Total	542	207

Informe de Seguimiento Operativo por Microrregión y Delegación Municipal



0 a 69.9
70 a 99.9
100% o más

Agosto

Candelaria				Atención				Incorporación	ALFABETIZACIÓN (PBCN)				PBCN PRIMARIA				PBCN SECUNDARIA				PBCN'S			
CZ	ROL	MICRO	NOMBRE	Meta	Logro	Efic. %	Desv.	Logro	Meta	Logro	Efic. %	Desv.	Meta	Logro	Efic. %	Desv.	Meta	Logro	Efic. %	Desv.	Meta	Logro	Efic. %	Desv.
6		0	SIN MICRO-REGION	0	12	-	-12	1	0	0	-	0	0	0	-	0	0	1	-	-1	0	1	-	-1
6	PTD	1	01_MARIA ESPERANZA BLANCO GARCIA_PTD	120	96	80.0	24	4	2	0	0.0	2	4	1	25.0	3	6	8	133.3	-2	12	9	75.0	3
6	PTD	4	04_CONCEPCION FLORES SANCHEZ_PTD	108	129	119.4	-21	6	2	0	0.0	2	5	1	20.0	4	6	9	150.0	-3	13	10	76.9	3
6	AOT	5	05_JENNER MENDOZA HERNANDEZ_PVBS AOT	75	110	146.7	-35	0	1	1	100.0	0	3	1	33.3	2	4	7	175.0	-3	8	9	112.5	-1
6	AOT	7	07_HAYDE CURIEL PELAGIO_PVBS AOT	55	9	16.4	46	7	0	0	-	0	2	1	50.0	1	5	0	0.0	5	7	1	14.3	6
6	AOT	8	08_JOSE RAUL TORRES CALIZ_AOT	66	75	113.6	-9	0	1	0	0.0	1	3	0	0.0	3	4	0	0.0	4	8	0	0.0	8
6	AOT	9	09_JOEL FUENTES MONTEL_PVBS AOT	58	111	191.4	-53	13	1	0	0.0	1	4	1	25.0	3	5	0	0.0	5	10	1	10.0	9
Total				537	542	100.9	-5	31	8	1	12.5	7	24	5	20.8	19	35	25	71.4	10	67	31	46.3	36

Enero-Agosto

Candelaria				Atención				Incorporación	ALFABETIZACIÓN (PBCN)				PBCN PRIMARIA				PBCN SECUNDARIA				PBCN'S			
CZ	ROL	MICRO	NOMBRE	Meta	Logro	Efic. %	Desv.	Logro	Meta	Logro	Efic. %	Desv.	Meta	Logro	Efic. %	Desv.	Meta	Logro	Efic. %	Desv.	Meta	Logro	Efic. %	Desv.
6		0	SIN MICRO-REGION	0	12	-	-12	25	0	0	-	0	0	2	-	-2	0	8	-	-8	0	10	-	-10
6	PTD	1	01_MARIA ESPERANZA BLANCO GARCIA_PTD	120	96	80.0	24	44	8	0	0.0	8	24	9	37.5	15	34	52	152.9	-18	66	61	92.4	5
6	PTD	4	04_CONCEPCION FLORES SANCHEZ_PTD	108	129	119.4	-21	37	9	0	0.0	9	22	11	50.0	11	34	29	85.3	5	65	40	61.5	25
6	AOT	5	05_JENNER MENDOZA HERNANDEZ_PVBS AOT	75	110	146.7	-35	17	4	2	50.0	2	15	9	60.0	6	23	27	117.4	-4	42	38	90.5	4
6	AOT	7	07_HAYDE CURIEL PELAGIO_PVBS AOT	55	9	16.4	46	11	3	0	0.0	3	11	12	109.1	-1	20	12	60.0	8	34	24	70.6	10
6	AOT	8	08_JOSE RAUL TORRES CALIZ_AOT	66	75	113.6	-9	6	6	1	16.7	5	10	8	80.0	2	17	11	64.7	6	33	20	60.6	13
6	AOT	9	09_JOEL FUENTES MONTEL_PVBS AOT	58	111	191.4	-53	41	5	1	20.0	4	15	7	46.7	8	18	6	33.3	12	38	14	36.8	24
Total				537	542	100.9	-5	181	39	4	10.3	35	108	58	53.7	50	165	145	87.9	20	312	207	66.3	105

Avance anual

Candelaria				Atención				Incorporación	ALFABETIZACIÓN (PBCN)				PBCN PRIMARIA				PBCN SECUNDARIA				PBCN'S			
CZ	ROL	MICRO	NOMBRE	Meta	Logro	Efic. %	Desv.	Logro	Meta	Logro	Efic. %	Desv.	Meta	Logro	Efic. %	Desv.	Meta	Logro	Efic. %	Desv.	Meta	Logro	Efic. %	Desv.
6		0	SIN MICRO-REGION	0	12	-	-12	25	0	0	-	0	0	2	-	-2	0	8	-	-8	0	10	-	-10
6	PTD	1	01_MARIA ESPERANZA BLANCO GARCIA_PTD	166	96	57.8	70	44	13	0	0.0	13	35	9	25.7	26	52	52	100.0	0	100	61	61.0	39
6	PTD	4	04_CONCEPCION FLORES SANCHEZ_PTD	166	129	77.7	37	37	13	0	0.0	13	35	11	31.4	24	52	29	55.8	23	100	40	40.0	60
6	AOT	5	05_JENNER MENDOZA HERNANDEZ_PVBS AOT	109	110	100.9	-1	17	8	2	25.0	6	23	9	39.1	14	35	27	77.1	8	66	38	57.6	28
6	AOT	7	07_HAYDE CURIEL PELAGIO_PVBS AOT	111	9	8.1	102	11	9	0	0.0	9	23	12	52.2	11	36	12	33.3	24	68	24	35.3	44
6	AOT	8	08_JOSE RAUL TORRES CALIZ_AOT	109	75	68.8	34	6	8	1	12.5	7	23	8	34.8	15	35	11	31.4	24	66	20	30.3	46
6	AOT	9	09_JOEL FUENTES MONTEL_PVBS AOT	111	111	100.0	0	41	9	1	11.1	8	24	7	29.2	17	36	6	16.7	30	69	14	20.3	55
Total				881	542	61.5	339	181	68	4	5.9	64	186	58	31.2	128	281	145	51.6	136	535	207	38.7	328



Carmen

Analfabetas	7,082
Sin primaria terminada	15,382
Sin secundaria terminada	26,882
Educandos atendidos	1,467
Cobertura de atención	3%

UCN por Plaza

PLAZAS COMUNITARIAS ACTIVAS	CLAVE DE LA PLAZA	total
MTRA. ANGÉLICA OTILIA BARRALES URRIETA	I-04-004-02	62
NUEVO PROGRESO	I-04-010-02	8
LIC. CALIXTO R. MALDONADO	I-04-003-07	18
BICENTENARIO DE LA INDEPENDENCIA DE MÉXICO	I-04-003-09	59

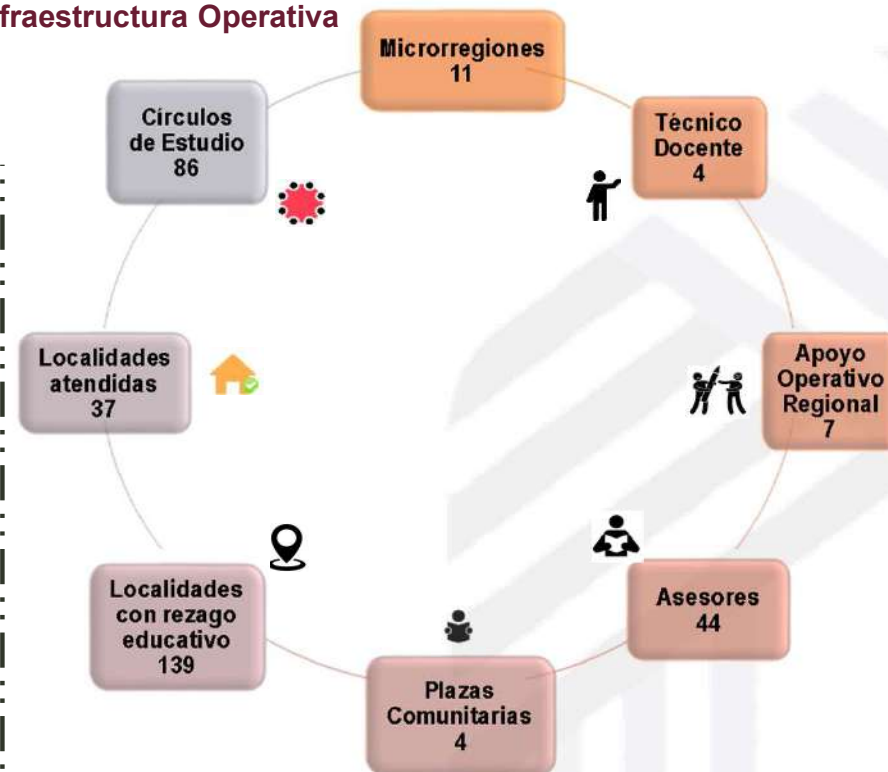
C.E. por Microrregión

CZ	Micro	C.E.	Asesores	Educandos	Promedio de educ. por C.E.
7	1	6	6	226	38
7	2	17	9	283	17
7	3	11	7	232	21
7	4	3	2	17	6
7	5	22	11	265	12
7	6	12	5	201	17
7	7	8	1	58	7
7	8	1	3	6	0

Asesores con mayor núm. de Educandos Activos

Micro	CE	Tecnico Docente	Asesor	Núm Educandos
1	20200015	ATANACIO BALAN GUZMAN	URSULA CENTENO CENTENO	55
2	20180081	MA DE JESUS ALICIA BLANCO RAMIREZ	WILBERT MANUEL BOLIVAR PECH	35
3	20110205	GABRIELA FRINE LARA SANCHEZ	NOEL PAREDES BERTRUY	67
4	20210005	IRENE DEL CARMEN LUNA VELA	LUCIA CLEMENTE DE LA CRUZ	10
5	20230008	MIRNA GUADALUPE LEON KU	ALEJANDRO DEL JESUS CRUZ LEON	40
6	20170055	JUAN LAINEZ SUCHITE	MARIBEL DEL CARMEN DOMINGUEZ CORDERC	33
7	20220044	AMANDA CRISTINA ESCOBEDO ARJONA	ROSALIA SALVADOR MENDOZA	13
8	20230022	MA DE JESUS ALICIA BLANCO RAMIREZ	MARICELA SALAZAR DAMIAN	6


Infraestructura Operativa



Grupos Prioritarios

Subproyecto	Atención	UCN
MEVYT	1,196	264
ADULTOS MAYORES 60 AÑOS	43	3
PROGRAMA 10-14	209	4
CERESO	12	3
CIÉGOS Y DÉBILES VISUALES	2	2
MONAE	0	0
PROMAJOVEN	5	0
Total	1,467	276

Informe de Seguimiento Operativo por Microrregión y Delegación Municipal



0 a 69.9
70 a 99.9
100% o más

Agosto

Carmen				Atención				Incorporación	ALFABETIZACIÓN (PBCN)				PBCN PRIMARIA				PBCN SECUNDARIA				PBCN'S			
CZ	ROL	MICRO	NOMBRE	Meta	Logro	Efic. %	Desv.	Logro	Meta	Logro	Efic. %	Desv.	Meta	Logro	Efic. %	Desv.	Meta	Logro	Efic. %	Desv.	Meta	Logro	Efic. %	Desv.
7		0	SIN MICRO-REGION	0	86	-	-86	8	0	0	-	0	0	0	-	0	0	0	-	0	0	0	-	0
7	PTD	1	01_ATANACIO BALAN GUZMAN_PTD	70	235	335.7	-165	4	1	1	100.0	0	3	2	66.7	1	10	10	100.0	0	14	13	92.9	1
7	PTD	2	02_MA DE JESUS ALICIA BLANCO RAMIREZ_PTD	35	285	814.3	-250	17	1	0	0.0	1	5	4	80.0	1	12	5	41.7	7	18	9	50.0	9
7	AOT	3	03_GABRIELA LARA SANCHEZ_AOT	28	233	832.1	-205	4	1	0	0.0	1	2	1	50.0	1	5	6	120.0	-1	8	7	87.5	1
7	AOT	4	04_IRENE DEL CARMEN LUNA VELA_AOT	15	17	113.3	-2	2	0	0	-	0	2	0	0.0	2	4	0	0.0	4	6	0	0.0	6
7	PTD	5	05_MIRNA GUADALUPE LEON KU_PTD	29	264	910.3	-235	11	1	0	0.0	1	2	5	250.0	-3	15	7	46.7	8	18	12	66.7	6
7	PTD	6	06_JUAN LAINEZ SUCHITE_PTD	65	197	303.1	-132	3	1	0	0.0	1	4	1	25.0	3	10	6	60.0	4	15	7	46.7	8
7	AOT	7	07_AMANDA CRISTINA ESCOBEDO ARJONA_AOT	17	57	335.3	-40	6	0	0	-	0	1	0	0.0	1	4	4	100.0	0	5	4	80.0	1
7	AOT	8	08_MARICELA SALAZAR DAMIAN_AOT	16	6	37.5	10	6	1	0	0.0	1	2	1	50.0	1	5	2	40.0	3	8	3	37.5	5
7	AOT	9	09_MARGARITA DE JESUS PEREZ PEREZ_AOT	21	24	114.3	-3	12	0	0	-	0	1	0	0.0	1	5	3	60.0	2	6	3	50.0	3
7	AOT	10	10_CRUZ ELENA KO ALVAREZ_AOT	10	34	340.0	-24	4	0	0	-	0	1	0	0.0	1	2	2	100.0	0	3	2	66.7	1
7	AOT	11	11_MARIA DOLORES MARTINEZ CONTRERAS_AOT	11	29	263.6	-18	1	0	0	-	0	1	0	0.0	1	4	2	50.0	2	5	2	40.0	3
Total				317	1,467	462.8	-1,150	78	6	1	16.7	5	24	14	58.3	10	76	47	61.8	29	106	62	58.5	44

Enero-Agosto

Carmen				Atención				Incorporación	ALFABETIZACIÓN (PBCN)				PBCN PRIMARIA				PBCN SECUNDARIA				PBCN'S			
CZ	ROL	MICRO	NOMBRE	Meta	Logro	Efic. %	Desv.	Logro	Meta	Logro	Efic. %	Desv.	Meta	Logro	Efic. %	Desv.	Meta	Logro	Efic. %	Desv.	Meta	Logro	Efic. %	Desv.
7		0	SIN MICRO-REGION	0	86	-	-86	16	0	0	-	0	0	1	-	-1	0	1	-	-1	0	2	-	-2
7	PTD	1	01_ATANACIO BALAN GUZMAN_PTD	70	235	335.7	-165	69	4	1	25.0	3	16	10	62.5	6	50	38	76.0	12	70	49	70.0	21
7	PTD	2	02_MA DE JESUS ALICIA BLANCO RAMIREZ_PTD	35	285	814.3	-250	90	2	0	0.0	2	14	10	71.4	4	45	24	53.3	21	61	34	55.7	27
7	AOT	3	03_GABRIELA LARA SANCHEZ_AOT	28	233	832.1	-205	26	3	0	0.0	3	9	5	55.6	4	26	26	100.0	0	38	31	81.6	7
7	AOT	4	04_IRENE DEL CARMEN LUNA VELA_AOT	15	17	113.3	-2	14	0	1	-	-1	4	4	100.0	0	12	3	25.0	9	16	8	50.0	8
7	PTD	5	05_MIRNA GUADALUPE LEON KU_PTD	29	264	910.3	-235	75	5	2	40.0	3	19	25	131.6	-6	60	29	48.3	31	84	56	66.7	28
7	PTD	6	06_JUAN LAINEZ SUCHITE_PTD	65	197	303.1	-132	34	5	1	20.0	4	16	21	131.3	-5	48	43	89.6	5	69	65	94.2	4
7	AOT	7	07_AMANDA CRISTINA ESCOBEDO ARJONA_AOT	17	57	335.3	-40	10	0	0	-	0	6	1	16.7	5	16	5	31.3	11	22	6	27.3	16
7	AOT	8	08_MARICELA SALAZAR DAMIAN_AOT	16	6	37.5	10	22	2	0	0.0	2	8	2	25.0	6	14	5	35.7	9	24	7	29.2	17
7	AOT	9	09_MARGARITA DE JESUS PEREZ PEREZ_AOT	21	24	114.3	-3	19	0	0	-	0	4	0	0.0	4	16	12	75.0	4	20	12	60.0	8
7	AOT	10	10_CRUZ ELENA KO ALVAREZ_AOT	10	34	340.0	-24	15	0	0	-	0	2	1	50.0	1	7	2	28.6	5	9	3	33.3	6
Total				317	1,467	462.8	-1,150	391	21	5	23.8	16	101	80	79.2	21	308	191	62.0	117	430	276	64.2	154

Avance anual

Carmen				Atención				Incorporación	ALFABETIZACIÓN (PBCN)				PBCN PRIMARIA				PBCN SECUNDARIA				PBCN'S			
CZ	ROL	MICRO	NOMBRE	Meta	Logro	Efic. %	Desv.	Logro	Meta	Logro	Efic. %	Desv.	Meta	Logro	Efic. %	Desv.	Meta	Logro	Efic. %	Desv.	Meta	Logro	Efic. %	Desv.
7		0	SIN MICRO-REGION	0	86	-	-86	16	0	0	-	0	0	1	-	-1	0	1	-	-1	0	2	-	-2
7	PTD	1	01_ATANACIO BALAN GUZMAN_PTD	275	235	85.5	40	69	10	1	10.0	9	33	10	30.3	23	97	38	39.2	59	140	49	35.0	91
7	PTD	2	02_MA DE JESUS ALICIA BLANCO RAMIREZ_PTD	269	285	105.9	-16	90	10	0	0.0	10	32	10	31.3	22	93	24	25.8	69	135	34	25.2	101
7	AOT	3	03_GABRIELA LARA SANCHEZ_AOT	166	233	140.4	-67	26	7	0	0.0	7	20	5	25.0	15	56	26	46.4	30	83	31	37.3	52
7	AOT	4	04_IRENE DEL CARMEN LUNA VELA_AOT	99	17	17.2	82	14	4	1	25.0	3	12	4	33.3	8	34	3	8.8	31	50	8	16.0	42
7	PTD	5	05_MIRNA GUADALUPE LEON KU_PTD	289	264	91.3	25	75	12	2	16.7	10	35	25	71.4	10	98	29	29.6	69	145	56	38.6	89
7	PTD	6	06_JUAN LAINEZ SUCHITE_PTD	268	197	73.5	71	34	11	1	9.1	10	32	21	65.6	11	92	43	46.7	49	135	65	48.1	70
7	AOT	7	07_AMANDA CRISTINA ESCOBEDO ARJONA_AOT	99	57	57.6	42	10	4	0	0.0	4	12	1	8.3	11	34	5	14.7	29	50	6	12.0	44
7	AOT	8	08_MARICELA SALAZAR DAMIAN_AOT	122	6	4.9	116	22	6	0	0.0	6	17	2	11.8	15	47	5	10.6	42	70	7	10.0	63
7	AOT	9	09_MARGARITA DE JESUS PEREZ PEREZ_AOT	99	24	24.2	75	19	4	0	0.0	4	12	0	0.0	12	34	12	35.3	22	50	12	24.0	38
7	AOT	10	10_CRUZ ELENA KO ALVAREZ_AOT	67	34	50.7	33	15	2	0	0.0	2	6	1	16.7	5	17	2	11.8	15	25	3	12.0	22
Total				1,852	1,467	79.2	385	391	74	5	6.8	69	223	80	35.9	143	636	191	30.0	445	933	276	29.6	657



Calakmul

Calakmul

Analfabetas	2,638
Sin primaria terminada	2,000
Sin secundaria terminada	3,149
Educandos atendidos	311
Cobertura de atención	4%



UCN por Plaza

PLAZAS COMUNITARIAS ACTIVAS	CLAVE DE LA PLAZA	total
MONTÍCULOS GEMELOS	I-04-001-02	27

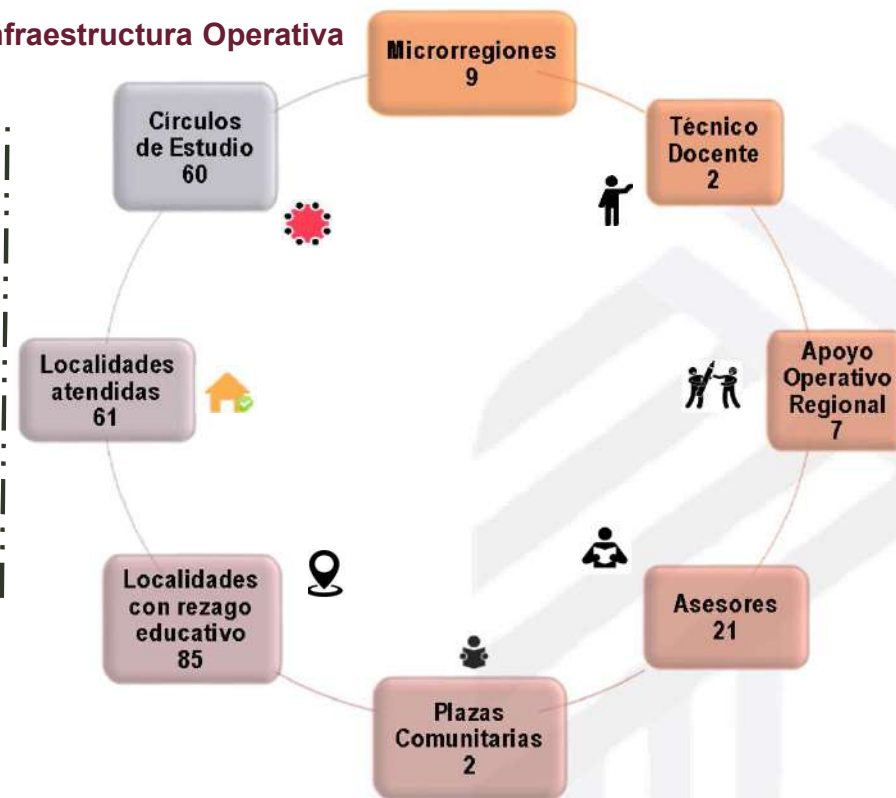
C.E. por Microrregión

CZ	Micro	C.E.	Asesores	Educandos	Promedio de educ. por C.E.
8	1	14	5	58	4
8	2	12	5	77	6
8	3	4	2	10	3
8	4	6	3	16	3
8	5	8	2	36	5

Asesores con mayor núm. de Educandos Activos

Micro	CE	Tecnico Docente	Asesor	Núm Educandos
1	20220019	NORMA MANDUJANO ZENTENO	BRITNEY LISSET VAZQUEZ GUZMAN	11
2	20110011	EDUARDO ENRIQUE CANCHE CACH	ROSALVA LOZANO CRUZ	25
3	20220017	MARLENE VAZQUEZ MENESES	CARLOS MIGUEL CAUICH DUARTE	4
4	20210005	MARLENE VAZQUEZ MENESES	AMAYRANI SANCHEZ CORTES	4
5	20000312	MARLENE VAZQUEZ MENESES	MOISES DIAZ PEREZ	6

Infraestructura Operativa



Grupos Prioritarios

Subproyecto	Atención	UCN
MEVYT	202	146
ADULTOS MAYORES 60 AÑOS	47	16
PROGRAMA 10-14	33	1
INDIGENA	23	0
CIEGOS Y DÉBILES VISUALES	1	0
MONAE	0	0
PROMAJOVEN	5	2
Total	311	165

Informe de Seguimiento Operativo por Microrregión y Delegación Municipal



0 a 69.9
70 a 99.9
100% o más

Agosto

Calakmul				Atención				Incorporación	ALFABETIZACION (PBCN)				PBCN PRIMARIA				PBCN SECUNDARIA				PBCN'S				
CZ	ROL	MICRO	NOMBRE	Meta	Logro	Efic. %	Desv.	Logro	Meta	Logro	Efic. %	Desv.	Meta	Logro	Efic. %	Desv.	Meta	Logro	Efic. %	Desv.	Meta	Logro	Efic. %	Desv.	
8		0	SIN MICRO-REGION	0	28	-	-28	3	0	0	-	0	0	0	-	0	0	0	0	-	0	0	0	-	0
8	PTD	1	01 NORMA MANDUJANO ZENTENO_PTD	113	58	51.3	55	5	2	0	0.0	2	6	4	66.7	2	5	3	60.0	2	13	7	53.8	6	
8	PTD	2	02 EDUARDO ENRIQUE CANCHE CACH_PTD	97	80	82.5	17	15	3	0	0.0	3	8	3	37.5	5	7	6	85.7	1	18	9	50.0	9	
8	AOT	3 *	03 OSCAR ALEJANDRO CAUICH DUARTE_AOT	0	13	-	-13	0	0	0	-	0	0	4	-	-4	0	9	-	-9	0	13	-	-13	
8	AOT	3 *	03 OSCAR ALEJANDRO CAUICH DUARTE_AOT	0	0	-	0	0	0	0	-	0	0	0	-	0	0	0	-	0	0	0	-	0	
8	AOT	4	04 DEYVI YARLI CONCEPCION GARCIA_AOT	0	16	-	-16	6	0	5	-	-5	0	0	-	0	0	0	-	0	0	5	-	-5	
8	AOT	5	05 ABRAHAM ALVAREZ LOPEZ_AOT	0	42	-	-42	4	0	0	-	0	0	2	-	-2	0	6	-	-6	0	8	-	-8	
8	AOT	10 *	OSCAR-DEYVI-ABRAHAM-AOT	79	71	89.9	8	0	1	5	500.0	-4	6	6	100.0	0	8	15	187.5	-7	15	26	173.3	-11	
8	AOT	6	06 SANDRA YUSELMI MARTINEZ LOPEZ_AOT	0	16	-	-16	4	0	0	-	0	0	0	-	0	0	1	-	-1	0	1	-	-1	
8	AOT	7	07 LEUNICIA MARTINEZ MENDEZ_AOT	0	26	-	-26	7	0	0	-	0	0	0	-	0	0	0	-	0	0	0	-	0	
8	AOT	8	08 MIGUEL MONTEJO MENDEZ_AOT	0	31	-	-31	0	0	0	-	0	0	0	-	0	0	1	-	-1	0	1	-	-1	
8	AOT	9	09 DAVID ENRIQUE RAMIREZ ALCOCER_AOT	0	1	-	-1	1	0	0	-	0	0	0	-	0	0	0	-	0	0	0	-	0	
8	AOT	11 *	SANDRA-LEUNICIA-MIGUEL-AOT	66	74	112.1	-8	0	2	0	0.0	2	6	0	0.0	6	4	2	50.0	2	12	2	16.7	10	
Total				355	311	87.6	44	44	8	5	62.5	3	26	13	50.0	13	24	26	108.3	-2	58	44	75.9	14	

Enero-Agosto

Calakmul				Atención				Incorporación	ALFABETIZACION (PBCN)				PBCN PRIMARIA				PBCN SECUNDARIA				PBCN'S				
CZ	ROL	MICRO	NOMBRE	Meta	Logro	Efic. %	Desv.	Logro	Meta	Logro	Efic. %	Desv.	Meta	Logro	Efic. %	Desv.	Meta	Logro	Efic. %	Desv.	Meta	Logro	Efic. %	Desv.	
8		0	SIN MICRO-REGION	0	28	-	-28	5	0	0	-	0	0	0	-	0	0	0	-	0	0	0	0	-	0
8	PTD	1	01 NORMA MANDUJANO ZENTENO_PTD	113	58	51.3	55	34	10	1	10.0	9	28	6	21.4	22	26	17	65.4	9	64	24	37.5	40	
8	PTD	2	02 EDUARDO ENRIQUE CANCHE CACH_PTD	97	80	82.5	17	36	10	2	20.0	8	35	10	28.6	25	37	36	97.3	1	82	48	58.5	34	
8	AOT	3 *	03 OSCAR ALEJANDRO CAUICH DUARTE_AOT	0	13	-	-13	6	0	1	-	-1	0	16	-	-16	0	21	-	-21	0	38	-	-38	
8	AOT	3 *	03 OSCAR ALEJANDRO CAUICH DUARTE_AOT	0	0	-	0	0	0	0	-	0	0	0	-	0	0	0	-	0	0	0	-	0	
8	AOT	4	04 DEYVI YARLI CONCEPCION GARCIA_AOT	0	16	-	-16	24	0	9	-	-9	0	3	-	-3	0	9	-	-9	0	21	-	-21	
8	AOT	5	05 ABRAHAM ALVAREZ LOPEZ_AOT	0	42	-	-42	5	0	2	-	-2	0	11	-	-11	0	15	-	-15	0	28	-	-28	
8	AOT	10 *	OSCAR-DEYVI-ABRAHAM-AOT	79	71	89.9	8	0	2	12	600.0	-10	15	30	200.0	-15	16	45	281.3	-29	33	87	263.6	-54	
8	AOT	6	06 SANDRA YUSELMI MARTINEZ LOPEZ_AOT	0	16	-	-16	8	0	0	-	0	0	1	-	-1	0	3	-	-3	0	4	-	-4	
8	AOT	7	07 LEUNICIA MARTINEZ MENDEZ_AOT	0	26	-	-26	10	0	0	-	0	0	0	-	0	0	0	-	0	0	0	-	0	
8	AOT	8	08 MIGUEL MONTEJO MENDEZ_AOT	0	31	-	-31	4	0	0	-	0	0	1	-	-1	0	1	-	-1	0	2	-	-2	
8	AOT	9	09 DAVID ENRIQUE RAMIREZ ALCOCER_AOT	0	1	-	-1	1	0	0	-	0	0	0	-	0	0	0	-	0	0	0	-	0	
8	AOT	11 *	SANDRA-LEUNICIA-MIGUEL-AOT	66	74	112.1	-8	0	7	0	0.0	7	27	2	7.4	25	21	4	19.0	17	55	6	10.9	49	
Total				355	311	87.6	44	132	29	15	51.7	14	105	48	45.7	57	100	102	102.0	-2	234	165	70.5	69	

Avance anual

Calakmul				Atención				Incorporación	ALFABETIZACION (PBCN)				PBCN PRIMARIA				PBCN SECUNDARIA				PBCN'S				
CZ	ROL	MICRO	NOMBRE	Meta	Logro	Efic. %	Desv.	Logro	Meta	Logro	Efic. %	Desv.	Meta	Logro	Efic. %	Desv.	Meta	Logro	Efic. %	Desv.	Meta	Logro	Efic. %	Desv.	
8		0	SIN MICRO-REGION	0	28	-	-28	5	0	0	-	0	0	0	-	0	0	0	-	0	0	0	0	-	0
8	PTD	1	01 NORMA MANDUJANO ZENTENO_PTD	120	58	48.3	62	34	14	1	7.1	13	49	6	12.2	43	47	17	36.2	30	110	24	21.8	86	
8	PTD	2	02 EDUARDO ENRIQUE CANCHE CACH_PTD	143	80	55.9	63	36	17	2	11.8	15	58	10	17.2	48	55	36	65.5	19	130	48	36.9	82	
8	AOT	3 *	03 OSCAR ALEJANDRO CAUICH DUARTE_AOT	0	13	-	-13	6	5	1	20.0	4	14	16	114.3	-2	15	21	140.0	-6	34	38	111.8	-4	
8	AOT	3 *	03 OSCAR ALEJANDRO CAUICH DUARTE_AOT	0	0	-	0	0	0	0	-	0	0	0	-	0	0	0	-	0	0	0	-	0	
8	AOT	4	04 DEYVI YARLI CONCEPCION GARCIA_AOT	0	16	-	-16	24	3	9	300.0	-6	14	3	21.4	11	15	9	60.0	6	32	21	65.6	11	
8	AOT	5	05 ABRAHAM ALVAREZ LOPEZ_AOT	0	42	-	-42	5	5	2	40.0	3	15	11	73.3	4	14	15	107.1	-1	34	28	82.4	6	
8	AOT	10 *	OSCAR ALEJANDRO CAUICH DUARTE_AOT	151	71	47.0	80	0	13	12	92.3	1	43	30	69.8	13	44	45	102.3	-1	100	87	87.0	13	
8	AOT	6	06 SANDRA YUSELMI MARTINEZ LOPEZ_AOT	0	16	-	-16	8	4	0	0.0	4	12	1	8.3	11	14	3	21.4	11	30	4	13.3	26	
8	AOT	7	07 LEUNICIA MARTINEZ MENDEZ_AOT	0	26	-	-26	10	4	0	0.0	4	12	0	0.0	12	14	0	0.0	14	30	0	0.0	30	
8	AOT	8	08 MIGUEL MONTEJO MENDEZ_AOT	0	31	-	-31	4	4	0	0.0	4	12	1	8.3	11	14	1	7.1	13	30	2	6.7	28	
8	AOT	9	09 DAVID ENRIQUE RAMIREZ ALCOCER_AOT	0	1	-	-1	1	0	0	-	0	0	0	-	0	0	0	-	0	0	0	-	0	
8	AOT	11 *	SANDRA-LEUNICIA-MIGUEL-AOT	116	74	63.8	42	0	12	0	0.0	12	36	2	5.6	34	42	4	9.5	38	90	6	6.7	84	
Total				530	311	58.7	219	132	56	15	26.8	41	186	48	25.8	138	188	102	54.3	86	430	165	38.4	265	

Nota: * Contabiliza logros de Indígena Bilingüe e hispano de la micro 3. * Contabiliza solo logros microrregión Indígena Bilingüe.

* La micro 10 cuenta los logros y metas de las micros 3, 4 y 5, la micro 11 cuenta los logros y metas de la micro 6, 7 y 8.

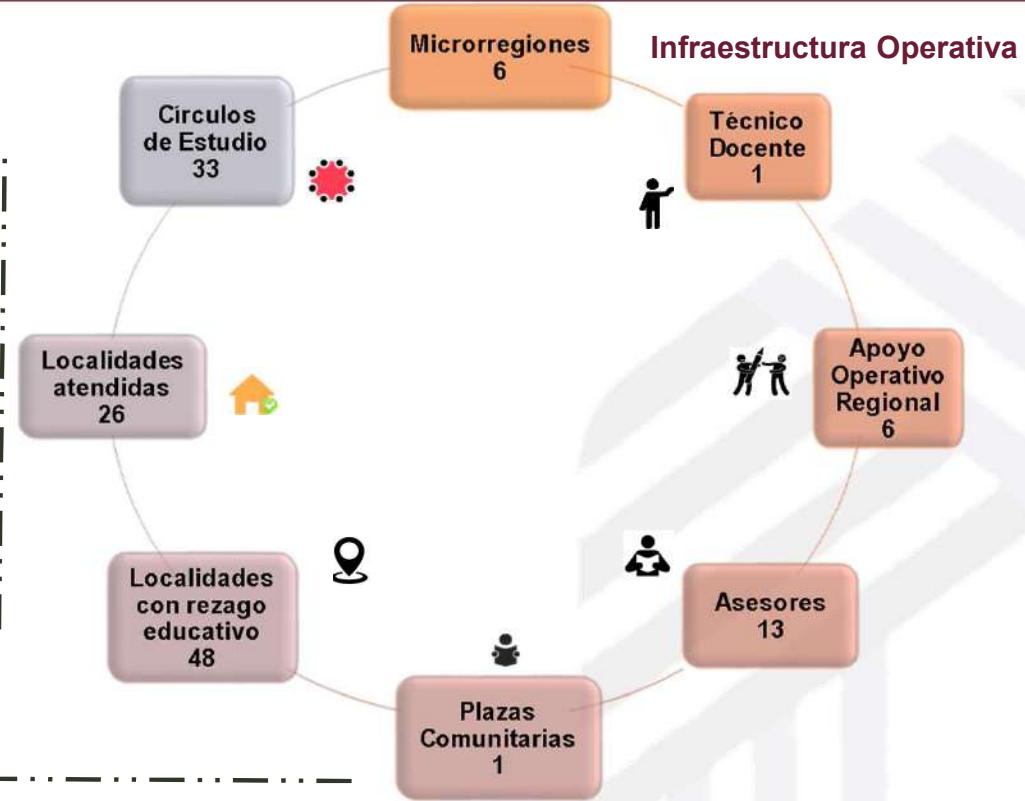


Palizada



Palizada

Sin primaria terminada	660
Sin secundaria terminada	864
Analfabetas	470
Educandos atendidos	124
Cobertura de atención	8%



UCN por Plaza

PLAZAS COMUNITARIAS ACTIVAS	CLAVE DE LA PLAZA	total
LA PERLA DE LOS RIOS	I-04-015-02	83

C.E. por Microrregión

CZ	Micro	C.E.	Asesores	Educandos	Promedio de educ. por C.E.
9	1	7	5	31	4
9	2	12	5	30	3

Asesores con mayor núm. de Educandos Activos

Micro	CE	Tecnico Docente	Asesor	Núm Educandos
1	20230007	GLORIA ISELA MARTINEZ PEREZ	JONATHAN ISIDORO HERNANDEZ	9
2	20150039	FRANCISCO ALONSO HERNANDEZ DIAZ	MOISES SANTIAGO POOT ALVARADO	8

Grupos Prioritarios

Subproyecto	Atención	UCN
MEVYT	85	111
ADULTOS MAYORES 60 AÑOS	29	19
PROGRAMA 10-14	8	0
CIEGOS Y DÉBILES VISUALES	0	0
MONAE	0	0
PROMAJOVEN	2	0
Total	124	130

Informe de Seguimiento Operativo por Microrregión y Delegación Municipal



0 a 69.9
70 a 99.9
100% o más

Agosto

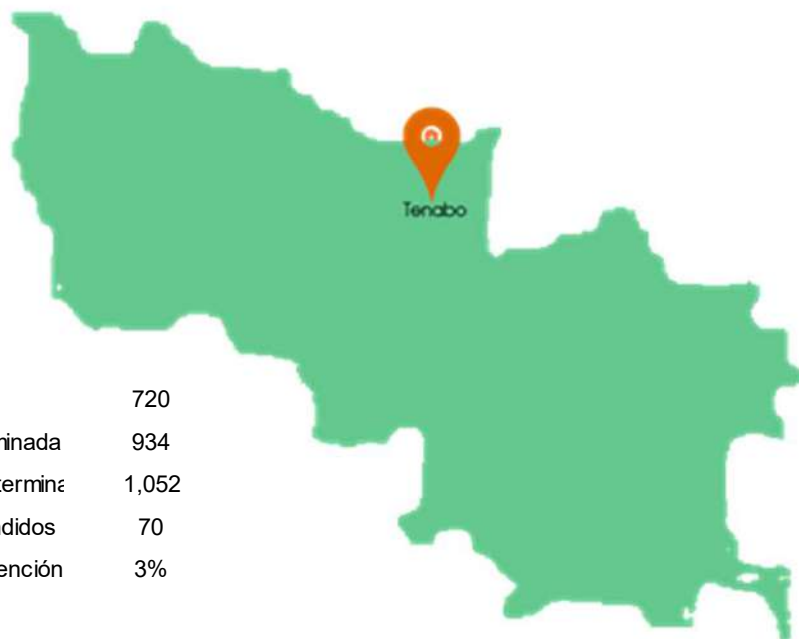
Palizada				Atención				Incorporación	ALFABETIZACION (PBCN)				PBCN PRIMARIA				PBCN SECUNDARIA				PBCN'S			
CZ	ROL	MICRO	NOMBRE	Meta	Logro	Efic. %	Desv.	Logro	Meta	Logro	Efic. %	Desv.	Meta	Logro	Efic. %	Desv.	Meta	Logro	Efic. %	Desv.	Meta	Logro	Efic. %	Desv.
9		0	SIN MICRO-REGION	0	12	-	-12	0	0	0	-	0	0	0	-	0	0	0	-	0	0	0	-	0
9	AOT	1	01_GLORIA ISELA MARTINEZ PEREZ_AOT	108	34	31.5	74	11	1	1	100.0	0	4	3	75.0	1	5	4	80.0	1	10	8	80.0	2
9	AOT	2	02_FRANCISCO ALONSO HERNANDEZ DIAZ_AOT	79	30	38.0	49	1	1	0	0.0	1	4	0	0.0	4	4	0	0.0	4	9	0	0.0	9
9	AOT	3	03_MARIO CHAVEZ HERNANDEZ_AOT	79	27	34.2	52	4	1	0	0.0	1	4	2	50.0	2	4	1	25.0	3	9	3	33.3	6
9	AOT	4	04_LUIS ALBERTO PEREZ MOHA_AOT	0	12	-	-12	0	0	1	-	-1	0	0	-	0	0	5	-	-5	0	6	-	-6
9	AOT	5	05_ISMAEL CORREA CRUZ_AOT	0	5	-	-5	0	0	0	-	0	0	4	-	-4	0	0	-	0	0	4	-	-4
9	PTD	6	06_JOSE RAUL TORRES CALIZ_PTD	47	4	8.5	43	4	1	0	0.0	1	3	1	33.3	2	6	3	50.0	3	10	4	40.0	6
Total				266	124	46.6	142	20	3	2	66.7	1	12	10	83.3	2	13	13	100.0	0	28	25	89.3	3

Enero-Agosto

Palizada				Atención				Incorporación	ALFABETIZACION (PBCN)				PBCN PRIMARIA				PBCN SECUNDARIA				PBCN'S			
CZ	ROL	MICRO	NOMBRE	Meta	Logro	Efic. %	Desv.	Logro	Meta	Logro	Efic. %	Desv.	Meta	Logro	Efic. %	Desv.	Meta	Logro	Efic. %	Desv.	Meta	Logro	Efic. %	Desv.
9		0	SIN MICRO-REGION	0	12	-	-12	13	0	0	-	0	0	0	-	0	0	0	-	0	0	0	-	0
9	AOT	1	01_GLORIA ISELA MARTINEZ PEREZ_AOT	108	34	31.5	74	28	10	8	80.0	2	20	15	75.0	5	22	27	122.7	-5	52	50	96.2	2
9	AOT	2	02_FRANCISCO ALONSO HERNANDEZ DIAZ_AOT	79	30	38.0	49	18	5	2	40.0	3	20	20	100.0	0	20	18	90.0	2	45	40	88.9	5
9	AOT	3	03_MARIO CHAVEZ HERNANDEZ_AOT	79	27	34.2	52	19	5	11	220.0	-6	16	5	31.3	11	18	3	16.7	15	39	19	48.7	20
9	AOT	4	04_LUIS ALBERTO PEREZ MOHA_AOT	0	12	-	-12	0	0	1	-	-1	0	5	-	-5	0	5	-	-5	0	11	-	-11
9	AOT	5	05_ISMAEL CORREA CRUZ_AOT	0	5	-	-5	2	0	0	-	0	0	4	-	-4	0	0	-	0	0	4	-	-4
9	PTD	6	06_JOSE RAUL TORRES CALIZ_PTD	47	4	8.5	43	4	2	0	0.0	2	6	2	33.3	4	12	4	33.3	8	20	6	30.0	14
Total				266	124	46.6	142	84	20	22	110.0	-2	56	51	91.1	5	60	57	95.0	3	136	130	95.6	6

Avance anual

Palizada				Atención				Incorporación	ALFABETIZACION (PBCN)				PBCN PRIMARIA				PBCN SECUNDARIA				PBCN'S			
CZ	ROL	MICRO	NOMBRE	Meta	Logro	Efic. %	Desv.	Logro	Meta	Logro	Efic. %	Desv.	Meta	Logro	Efic. %	Desv.	Meta	Logro	Efic. %	Desv.	Meta	Logro	Efic. %	Desv.
9		0	SIN MICRO-REGION	0	12	-	-12	13	0	0	-	0	0	0	-	0	0	0	-	0	0	0	-	0
9	AOT	1	01_GLORIA ISELA MARTINEZ PEREZ_AOT	108	34	31.5	74	28	15	8	53.3	7	35	15	42.9	20	41	27	65.9	14	91	50	54.9	41
9	AOT	2	02_FRANCISCO ALONSO HERNANDEZ DIAZ_AOT	79	30	38.0	49	18	8	2	25.0	6	30	20	66.7	10	30	18	60.0	12	68	40	58.8	28
9	AOT	3	03_MARIO CHAVEZ HERNANDEZ_AOT	79	27	34.2	52	19	8	11	137.5	-3	28	5	17.9	23	30	3	10.0	27	66	19	28.8	47
9	AOT	4	04_LUIS ALBERTO PEREZ MOHA_AOT	0	12	-	-12	0	0	1	-	-1	0	5	-	-5	0	5	-	-5	0	11	-	-11
9	AOT	5	05_ISMAEL CORREA CRUZ_AOT	0	5	-	-5	2	0	0	-	0	0	4	-	-4	0	0	-	0	0	4	-	-4
9	PTD	6	06_JOSE RAUL TORRES CALIZ_PTD	85	4	4.7	81	4	5	0	0.0	5	15	2	13.3	13	30	4	13.3	26	50	6	12.0	44
Total				266	124	46.6	142	84	31	22	71.0	9	93	51	54.8	42	101	57	56.4	44	225	130	57.8	95



Tenabo

Analfabetas	720
Sin primaria terminada	934
Sin secundaria terminada	1,052
Educandos atendidos	70
Cobertura de atención	3%

Infraestructura Operativa



UCN por Plaza

PLAZAS COMUNITARIAS ACTIVAS	CLAVE DE LA PLAZA	total
TENABO	I-04-009-02	59

C.E. por Microrregión

CZ	Micro	C.E.	Asesores	Educandos	Promedio de educ. por C.E.
10	5	9	4	45	5

Asesores con mayor núm. de Educandos Activos

Micro	CE	Tecnico Docente	Asesor	Núm Educandos
5	20210003	GLORIA DEL SOCORRO TUZ TUCUCH	JULIO ALBERTO CAB MOLINA	11

Grupos Prioritarios

Subproyecto	Atención	UCN
MEVYT	59	66
ADULTOS MAYORES 60 AÑOS	4	6
PROGRAMA 10-14	6	0
CIEGOS Y DÉBILES VISUALES	1	2
MONAE	0	0
PROMAJOVEN	0	2
Total	70	76

Informe de Seguimiento Operativo por Microrregión y Delegación Municipal



0 a 69.9
70 a 99.9
100% o más

Agosto

Tenabo				Atención				Incorporación	ALFABETIZACIÓN (PBCN)				PBCN PRIMARIA				PBCN SECUNDARIA				PBCN'S			
CZ	ROL	MICRO	NOMBRE	Meta	Logro	Efic. %	Desv.	Logro	Meta	Logro	Efic. %	Desv.	Meta	Logro	Efic. %	Desv.	Meta	Logro	Efic. %	Desv.	Meta	Logro	Efic. %	Desv.
10		0	SIN MICRO-REGION	0	3	-	-3	3	0	0	-	0	0	0	-	0	0	2	-	-2	0	2	-	-2
10	PTD	5	05_Gloria del Socorro Tuz TucuCh_PTD	55	50	90.9	5	6	1	0	0.0	1	4	0	0.0	4	5	7	140.0	-2	10	7	70.0	3
10	PTD	6	Mario Can Quijano_PTD	63	11	17.5	52	2	0	0	-	0	4	3	75.0	1	6	2	33.3	4	10	5	50.0	5
10	LAM	9	09_Gloria Uz TucuCh_AOT_ALAM	0	5	-	-5	4	0	0	-	0	0	0	-	0	0	3	-	-3	0	3	-	-3
10	ILC	10	10-CAN QUIJANO MARIO.-AOT_MARIO E.-NILC	0	1	-	-1	1	0	0	-	0	0	0	-	0	0	1	-	-1	0	1	-	-1
Total				166	70	42.2	96	16	2	0	0.0	2	9	3	33.3	6	13	15	115.4	-2	24	18	75.0	6

Enero-Agosto

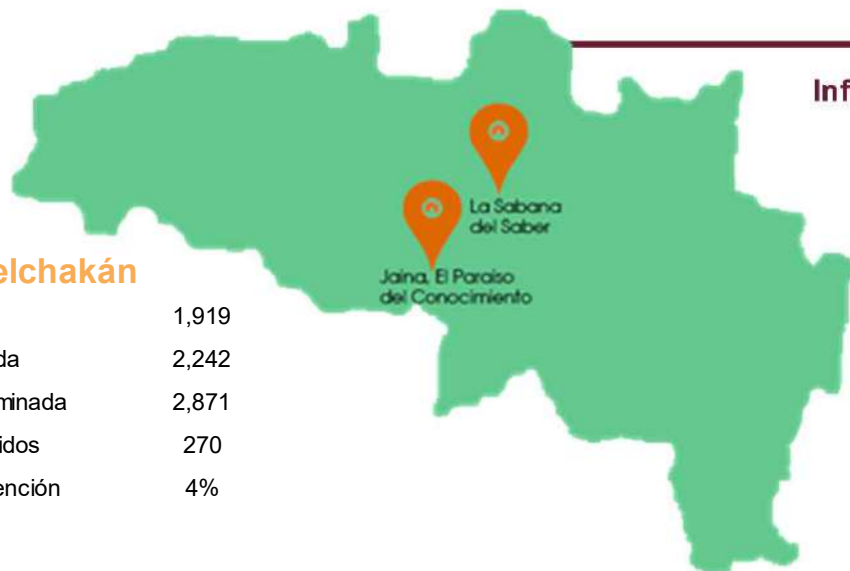
Tenabo				Atención				Incorporación	ALFABETIZACIÓN (PBCN)				PBCN PRIMARIA				PBCN SECUNDARIA				PBCN'S			
CZ	ROL	MICRO	NOMBRE	Meta	Logro	Efic. %	Desv.	Logro	Meta	Logro	Efic. %	Desv.	Meta	Logro	Efic. %	Desv.	Meta	Logro	Efic. %	Desv.	Meta	Logro	Efic. %	Desv.
10		0	SIN MICRO-REGION	0	3	-	-3	2	0	0	-	0	0	0	-	0	0	2	-	-2	0	2	-	-2
10	PTD	5	05_Gloria del Socorro Tuz TucuCh_PTD	55	50	90.9	5	30	2	1	50.0	1	16	18	112.5	-2	24	32	133.3	-8	42	51	121.4	-9
10	PTD	6	Mario Can Quijano_PTD	63	11	17.5	52	11	2	0	0.0	2	17	7	41.2	10	27	9	33.3	18	46	16	34.8	30
10	LAM	9	09_Gloria Uz TucuCh_AOT_ALAM	0	5	-	-5	8	0	0	-	0	0	0	-	0	0	6	-	-6	0	6	-	-6
10	ILC	10	10-CAN QUIJANO MARIO.-AOT_MARIO E.-NILC	0	1	-	-1	1	0	0	-	0	0	0	-	0	0	1	-	-1	0	1	-	-1
Total				166	70	42.2	96	52	7	1	14.3	6	38	25	65.8	13	60	50	83.3	10	105	76	72.4	29

Avance anual

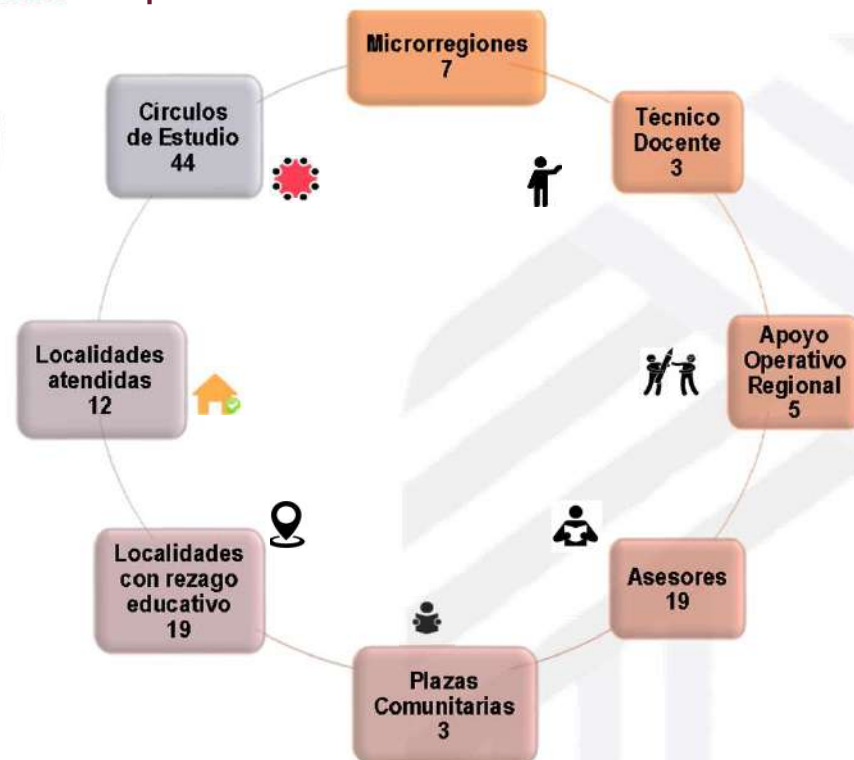
Tenabo				Atención				Incorporación	ALFABETIZACIÓN (PBCN)				PBCN PRIMARIA				PBCN SECUNDARIA				PBCN'S			
CZ	ROL	MICRO	NOMBRE	Meta	Logro	Efic. %	Desv.	Logro	Meta	Logro	Efic. %	Desv.	Meta	Logro	Efic. %	Desv.	Meta	Logro	Efic. %	Desv.	Meta	Logro	Efic. %	Desv.
10		0	SIN MICRO-REGION	0	3	-	-3	2	0	0	-	0	0	0	-	0	0	2	-	-2	0	2	-	-2
10	PTD	5	05_Gloria del Socorro Tuz TucuCh_PTD	89	50	56.2	39	30	6	1	16.7	5	28	18	64.3	10	51	32	62.7	19	85	51	60.0	34
10	PTD	6	Mario Can Quijano_PTD	89	11	12.4	78	11	6	0	0.0	6	28	7	25.0	21	50	9	18.0	41	84	16	19.0	68
10	LAM	9	09_Gloria Uz TucuCh_AOT_ALAM	0	5	-	-5	8	0	0	-	0	0	0	-	0	0	6	-	-6	0	6	-	-6
10	ILC	10	10-CAN QUIJANO MARIO.-AOT_MARIO E.-NILC	0	1	-	-1	1	0	0	-	0	0	0	-	0	0	1	-	-1	0	1	-	-1
Total				238	70	29.4	168	52	16	1	6.3	15	62	25	40.3	37	116	50	43.1	66	194	76	39.2	118

Hechelchakán

Analfabetas	1,919
Sin primaria terminada	2,242
Sin secundaria terminada	2,871
Educandos atendidos	270
Cobertura de atención	4%



Infraestructura Operativa



UCN por Plaza

PLAZAS COMUNITARIAS ACTIVAS	CLAVE DE LA PLAZA	total
LA SABANA DEL SABER	I-04-011-02	19
JAINA EL PARAÍSO DEL CONOCIMIENTO	I-04-001-07	41

C.E. por Microrregión

CZ	Micro	C.E.	Asesores	Educandos	Promedio de educ. por C.E.
11	1	17	5	47	3
11	2	9	6	41	5
11	3	7	3	36	5
11	4	2	2	20	10

Asesores con mayor núm. de Educandos Activos

Micro	CE	Tecnico Docente	Asesor	Núm Educandos
1	20170030	EDWING RABEL CEN CEH	JHONY BLADIMIR CAAMAL CAUICH	7
2	20080215	RAUL SALDIVAR TUT	NANCY NOEMI AKE VALLE	14
3	20120016	LEONOR ISABEL MORENO CABALLERO	KARLA GABRIELA FLORES RAMIREZ	13

Grupos Prioritarios

Subproyecto	Atención	UCN
MEVYT	112	136
ADULTOS MAYORES 60 AÑOS	59	2
PROGRAMA 10-14	12	4
INDIGENA	86	11
CIEGOS Y DÉBILES VISUALES	0	0
MONAE	0	0
PROMAJOVEN	1	2
Total	270	155

Informe de Seguimiento Operativo por Microrregión y Delegación Municipal



0 a 69.9
70 a 99.9
100% o más

Agosto

Hechelchakán				Atención				Incorporación	ALFABETIZACION (PBCN)				PBCN PRIMARIA				PBCN SECUNDARIA				PBCN'S				
CZ	ROL	MICRO	NOMBRE	Meta	Logro	Efic. %	Desv.	Logro	Meta	Logro	Efic. %	Desv.	Meta	Logro	Efic. %	Desv.	Meta	Logro	Efic. %	Desv.	Meta	Logro	Efic. %	Desv.	
11		0	SIN MICRO-REGION	0	47	-	-47	0	0	0	-	0	0	0	-	0	0	0	0	-	0	0	0	-	0
11	PTD	1	01_EDWING RABEL CEN CEH_PTD	78	52	66.7	26	4	0	0	-	0	5	2	40.0	3	6	6	100.0	0	11	8	72.7	3	
11	PTD	2	02_RAUL SALDIVAR TUT_PTD	97	48	49.5	49	5	2	0	0.0	2	3	1	33.3	2	8	8	100.0	0	13	9	69.2	4	
11	PTD	3	03_LEONOR MORENO CABALLERO_PTD	65	37	56.9	28	1	1	0	0.0	1	3	1	33.3	2	7	1	14.3	6	11	2	18.2	9	
11	AOT	4 *	04_YAM CAUICH ESTEBAN_AOT	29	71	244.8	-42	1	1	3	300.0	-2	1	0	0.0	1	2	1	50.0	1	4	4	100.0	0	
11	AOT	4 *	04_YAM CAUICH ESTEBAN_AOT	29	66	227.6	-37	0	1	3	300.0	-2	1	0	0.0	1	2	1	50.0	1	4	4	100.0	0	
11	AOT	7	07_ESTEBAN ROMAN YAM CAUICH WILLIAN_AOT	28	5	17.9	23	3	1	0	0.0	1	2	0	0.0	2	2	0	0.0	2	5	0	0.0	5	
11	AOT	8	08_ESTEBAN ROMAN YAM CAUICH LILIA_AOT	28	8	28.6	20	1	1	0	0.0	1	1	4	400.0	-3	3	7	233.3	-4	5	11	220.0	-6	
11	AOT	11	11.-ESTEBAN ROMAN YAM CAUICH-LIZETH_AOT	0	2	-	-2	2	0	0	-	0	0	0	-	0	0	0	-	0	0	0	-	0	
Total				325	270	83.1	55	17	6	3	50.0	3	15	8	53.3	7	28	23	82.1	5	49	34	69.4	15	

Enero-Agosto

Hechelchakán				Atención				Incorporación	ALFABETIZACION (PBCN)				PBCN PRIMARIA				PBCN SECUNDARIA				PBCN'S			
CZ	ROL	MICRO	NOMBRE	Meta	Logro	Efic. %	Desv.	Logro	Meta	Logro	Efic. %	Desv.	Meta	Logro	Efic. %	Desv.	Meta	Logro	Efic. %	Desv.	Meta	Logro	Efic. %	Desv.
11		0	SIN MICRO-REGION	0	47	-	-47	2	0	0	-	0	0	0	-	0	0	1	-	-1	0	1	-	-1
11	PTD	1	01_EDWING RABEL CEN CEH_PTD	78	52	66.7	26	16	2	1	50.0	1	13	14	107.7	-1	33	27	81.8	6	48	42	87.5	6
11	PTD	2	02_RAUL SALDIVAR TUT_PTD	97	48	49.5	49	30	6	0	0.0	6	11	5	45.5	6	42	47	111.9	-5	59	52	88.1	7
11	PTD	3	03_LEONOR MORENO CABALLERO_PTD	65	37	56.9	28	8	3	1	33.3	2	13	10	76.9	3	20	12	60.0	8	36	23	63.9	13
11	AOT	4 *	04_YAM CAUICH ESTEBAN_AOT	29	71	244.8	-42	9	1	9	900.0	-8	2	1	50.0	1	4	3	75.0	1	7	13	185.7	-6
11	AOT	4 *	04_YAM CAUICH ESTEBAN_AOT	29	66	227.6	-37	4	1	9	900.0	-8	2	0	0.0	2	4	2	50.0	2	7	11	157.1	-4
11	AOT	7	07_ESTEBAN ROMAN YAM CAUICH WILLIAN_AOT	28	5	17.9	23	5	2	0	0.0	2	5	0	0.0	5	9	0	0.0	9	16	0	0.0	16
11	AOT	8	08_ESTEBAN ROMAN YAM CAUICH LILIA_AOT	28	8	28.6	20	8	1	0	0.0	1	4	10	250.0	-6	11	14	127.3	-3	16	24	150.0	-8
11	AOT	11	11.-ESTEBAN ROMAN YAM CAUICH-LIZETH_AOT	0	2	-	-2	2	0	0	-	0	0	0	-	0	0	0	-	0	0	0	-	0
Total				325	270	83.1	55	78	15	11	73.3	4	48	40	83.3	8	119	104	87.4	15	182	155	85.2	27

Avance anual

Hechelchakán				Atención				Incorporación	ALFABETIZACION (PBCN)				PBCN PRIMARIA				PBCN SECUNDARIA				PBCN'S			
CZ	ROL	MICRO	NOMBRE	Meta	Logro	Efic. %	Desv.	Logro	Meta	Logro	Efic. %	Desv.	Meta	Logro	Efic. %	Desv.	Meta	Logro	Efic. %	Desv.	Meta	Logro	Efic. %	Desv.
11		0	SIN MICRO-REGION	0	47	-	-47	2	0	0	-	0	0	0	-	0	0	1	-	-1	0	1	-	-1
11	PTD	1	01_EDWING RABEL CEN CEH_PTD	125	52	41.6	73	16	14	1	7.1	13	33	14	42.4	19	60	27	45.0	33	107	42	39.3	65
11	PTD	2	02_RAUL SALDIVAR TUT_PTD	125	48	38.4	77	30	14	0	0.0	14	33	5	15.2	28	60	47	78.3	13	107	52	48.6	55
11	PTD	3	03_LEONOR MORENO CABALLERO_PTD	125	37	29.6	88	8	14	1	7.1	13	33	10	30.3	23	60	12	20.0	48	107	23	21.5	84
11	AOT	4 *	04_YAM CAUICH ESTEBAN_AOT	60	71	118.3	-11	9	4	9	225.0	-5	6	1	16.7	5	12	3	25.0	9	22	13	59.1	9
11	AOT	4 *	04_YAM CAUICH ESTEBAN_AOT	60	71	118.3	-11	9	4	9	225.0	-5	6	1	16.7	5	12	3	25.0	9	22	13	59.1	9
11	AOT	7	07_ESTEBAN ROMAN YAM CAUICH WILLIAN_AOT	47	5	10.6	42	5	5	0	0.0	5	13	0	0.0	13	21	0	0.0	21	39	0	0.0	39
11	AOT	8	08_ESTEBAN ROMAN YAM CAUICH LILIA_AOT	48	8	16.7	40	8	5	0	0.0	5	12	10	83.3	2	22	14	63.6	8	39	24	61.5	15
11	AOT	11	11.-ESTEBAN ROMAN YAM CAUICH-LIZETH_AOT	0	2	-	-2	2	0	0	-	0	0	0	-	0	0	0	-	0	0	0	-	0
Total				530	270	50.9	260	80	56	11	19.6	45	130	40	30.8	90	235	104	44.3	131	421	155	36.8	266

Nota: * Contabiliza logros de Indígena Bilingüe e hispano de la micro 4. * Contabiliza solo logros microrregión Indígena Bilingüe.