



CAMPECHE
GOBIERNO DE TODOS

Informe de Seguimiento Operativo por Microrregión y Delegación Municipal

Programa Anual

Octubre 2024

Instituto Estatal de la Educación para los Adultos
Departamento de Planeación y Seguimiento Operativo
Oficina de Evaluación, Información y Seguimiento



Estimación de Rezago educativo 2023

Rangos de Rezago Educativo

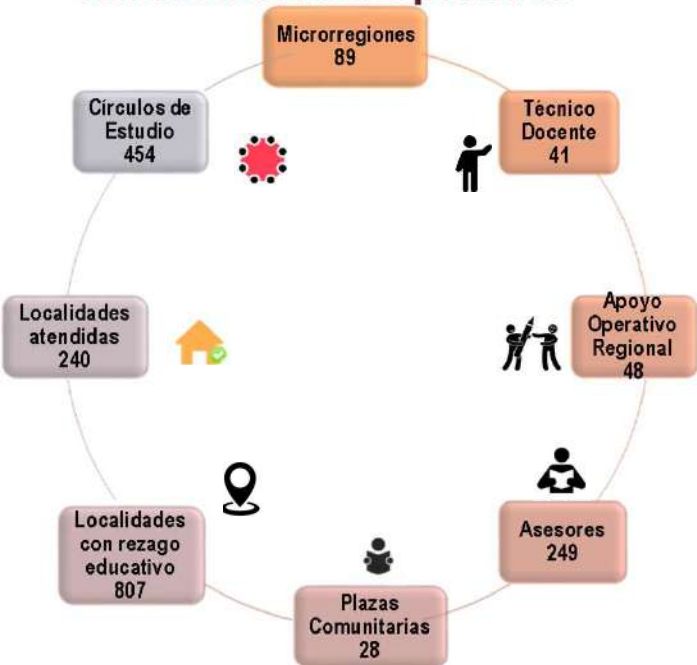
- 49,331 ≤ 52,593
- 16,156 ≤ 21,849
- 12,367 ≤ 13,965
- 1,993 ≤ 7,748



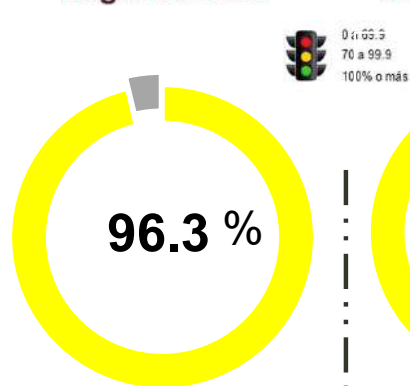
Municipio	Población de 15 años y más	Analfabetas	%	Sin primaria terminada	%	Sin secundaria terminada	%	Rezago total	%
Estados Unidos Mexicanos	98,756,083	4,170,434	4.2	7,749,924	7.8	15,641,000	15.8	27,561,358	27.9
Campeche	731,266	38,946	5.3	64,635	8.8	99,698	13.6	203,279	27.8
Campeche	242,500	7,274	3.0	15,529	6.4	29,790	12.3	52,593	21.7
Carmen	197,484	7,065	3.6	15,348	7.8	26,918	13.6	49,331	25.0
Chamotón	59,711	4,794	8.0	7,292	12.2	9,763	16.4	21,849	36.6
Escárcega	44,800	3,642	8.1	5,290	11.8	7,224	16.1	16,156	36.1
Candelaria	34,041	3,481	10.2	4,729	13.9	5,755	16.9	13,965	41.0
Calkiní	46,809	3,925	8.4	3,983	8.5	5,906	12.6	13,814	29.5
Hopelchén	31,066	2,383	7.7	5,374	17.3	4,610	14.8	12,367	39.8
Calakmul	21,870	2,601	11.9	1,977	9.0	3,170	14.5	7,748	35.4
Hecelchakán	25,021	1,910	7.6	2,187	8.7	2,771	11.1	6,868	27.4
Seybaplaya	12,360	703	5.7	1,411	11.4	1,932	15.6	4,046	32.7
Tenabo	8,922	718	8.0	885	9.9	1,006	11.3	2,609	29.2
Palizada	6,682	450	6.7	630	9.4	853	12.8	1,933	28.9

* Información estatal estimada con base en el Censo de Población y vivienda 2020, INEGI; Proyecciones de Población 2016-2050 (Octubre 2018), CONAPO, ajustadas con base en el Censo 2020; Estadística del Sistema Educativo Nacional (Octubre 2023), SEP; logros del INEA.

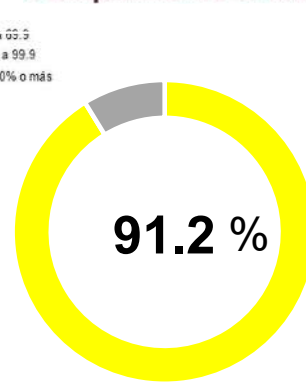
Infraestructura Operativa



Logro del Mes



Cumplimiento anual



Indicador	Resultado	Indicador	Resultado
Incorporación	340	Incorporación	2,666
Atención	2,354	Atención	2,354
Inicial	12	Inicial	112
Primaria	183	Primaria	1,719
Secundaria	469	Secundaria	3,460

Grupos Prioritarios

Subproyectos	Atención	UCN al Cierre
MEVYT	2,131	1,702
ADULTOS MAYORES 60 AÑOS	355	224
PEC	0	3,488
PROGRAMA 10-14	57	47
INDIGENA	10	26
CIEGOS Y DÉBILES VISUALES	22	9
CERESO	46	32
MONAE	53	255
PROMAJOVEN	0	1
Total	2,674	5,784

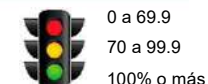
Exámenes del mes



UCN POR PLAZA



Informe de Seguimiento Operativo por Microrregión y Delegación Municipal



Octubre

Estatat		Atención				Incorporación	PBCN INICIAL				PBCN PRIMARIA				PBCN SECUNDARIA				PBCN'S			
DM	Delegación Municipal	Meta	Logro	Efic. %	Desv.	Logro	Meta	Logro	Efic. %	Desv.	Meta	Logro	Efic. %	Desv.	Meta	Logro	Efic. %	Desv.	Meta	Logro	Efic. %	Desv.
1	Calkiní	489	169	34.6	320	40	6	0	0.0	6	12	10	83.3	2	25	25	100.0	0	43	35	81.4	8
2	Campeche	1,244	723	58.1	521	157	18	0	0.0	18	39	24	61.5	15	70	64	91.4	6	127	88	69.3	39
3	Hopelchén	532	86	16.2	446	13	9	0	0.0	9	14	1	7.1	13	33	10	30.3	23	56	11	19.6	45
4	Champotón	913	272	29.8	641	84	8	0	0.0	8	17	8	47.1	9	31	26	83.9	5	56	34	60.7	22
5	Escárcega	692	213	30.8	479	104	9	0	0.0	9	18	7	38.9	11	36	81	225.0	-45	63	88	139.7	-25
6	Candelaria	619	223	36.0	396	35	3	2	66.7	1	6	9	150.0	-3	16	13	81.3	3	25	24	96.0	1
7	Carmen	1,372	485	35.3	887	105	8	0	0.0	8	17	13	76.5	4	33	66	200.0	-33	58	79	136.2	-21
8	Calakmul	329	169	51.4	160	21	1	2	200.0	-1	5	10	200.0	-5	17	22	129.4	-5	23	34	147.8	-11
9	Palizada	250	88	35.2	162	20	3	0	0.0	3	2	11	550.0	-9	8	15	187.5	-7	13	26	200.0	-13
10	Tenabo	264	99	37.5	165	45	4	0	0.0	4	5	13	260.0	-8	14	27	192.9	-13	23	40	173.9	-17
11	Hechelchakán	227	147	64.8	80	53	5	0	0.0	5	7	22	314.3	-15	13	12	92.3	1	25	34	136.0	-9
Total		6,931	2,674	38.6	4,257	677	74	4	5.4	70	142	128	90.1	14	296	361	122.0	-65	512	493	96.3	19

Enero-Octubre

Estatat		Atención				Incorporación	PBCN INICIAL				PBCN PRIMARIA				PBCN SECUNDARIA				PBCN'S			
DM	Delegación Municipal	Meta	Logro	Efic. %	Desv.	Logro	Meta	Logro	Efic. %	Desv.	Meta	Logro	Efic. %	Desv.	Meta	Logro	Efic. %	Desv.	Meta	Logro	Efic. %	Desv.
1	Calkiní	489	169	34.6	320	206	38	6	15.8	32	104	152	146.2	-48	283	248	87.6	35	435	406	93.3	29
2	Campeche	1,244	723	58.1	521	703	93	34	36.6	59	301	237	78.7	64	621	729	117.4	-108	1,097	1,000	91.2	97
3	Hopelchén	532	86	16.2	446	124	41	0	0.0	41	132	64	48.5	68	267	232	86.9	35	457	296	64.8	161
4	Champotón	913	272	29.8	641	333	46	3	6.5	43	150	164	109.3	-14	311	340	109.3	-29	588	507	86.2	81
5	Escárcega	692	213	30.8	479	288	46	1	2.2	45	143	243	169.9	-100	340	429	126.2	-89	608	673	110.7	-65
6	Candelaria	619	223	36.0	396	224	27	19	70.4	8	71	133	187.3	-62	319	322	100.9	-3	429	474	110.5	-45
7	Carmen	1,372	485	35.3	887	563	41	6	14.6	35	135	290	214.8	-155	692	675	97.5	17	868	971	111.9	-103
8	Calakmul	329	169	51.4	160	361	16	19	118.8	-3	55	166	301.8	-111	345	252	73.0	93	416	437	105.0	-21
9	Palizada	250	88	35.2	162	178	9	12	133.3	-3	26	143	550.0	-117	285	178	62.5	107	317	333	105.0	-16
10	Tenabo	264	99	37.5	165	157	18	0	0.0	18	53	65	122.6	-12	154	172	111.7	-18	235	237	100.9	-2
11	Hechelchakán	227	147	64.8	80	206	18	16	88.9	2	72	190	263.9	-118	321	244	76.0	77	440	450	102.3	-10
Total		6,931	2,674	38.6	4,257	3,343	393	116	29.5	277	1,242	1,847	148.7	-605	3,938	3,821	97.0	117	5,890	5,784	98.2	106

Avance anual

Estatat		Atención				Incorporación	PBCN INICIAL				PBCN PRIMARIA				PBCN SECUNDARIA				PBCN'S			
DM	Delegación Municipal	Meta	Logro	Efic. %	Desv.	Logro	Meta	Logro	Efic. %	Desv.	Meta	Logro	Efic. %	Desv.	Meta	Logro	Efic. %	Desv.	Meta	Logro	Efic. %	Desv.
1	Calkiní	540	169	31.3	371	206	51	6	11.8	45	123	152	123.6	-29	326	248	76.1	78	500	406	81.2	94
2	Campeche	1,500	723	48.2	777	703	122	34	27.9	88	365	237	64.9	128	728	729	100.1	-1	1,215	1,000	82.3	215
3	Hopelchén	600	86	14.3	514	124	52	0	0.0	52	148	64	43.2	84	300	232	77.3	68	500	296	59.2	204
4	Champotón	1,000	272	27.2	728	333	60	3	5.0	57	172	164	95.3	8	368	340	92.4	28	600	507	84.5	93
5	Escárcega	750	213	28.4	537	288	62	1	1.6	61	178	243	136.5	-65	410	429	104.6	-19	650	673	103.5	-23
6	Candelaria	700	223	31.9	477	224	30	19	63.3	11	79	133	168.4	-54	341	322	94.4	19	450	474	105.3	-24
7	Carmen	1,550	485	31.3	1,065	563	56	6	10.7	50	160	290	181.3	-130	730	675	92.5	55	946	971	102.6	-25
8	Calakmul	350	169	48.3	181	361	19	19	100.0	0	59	166	281.4	-107	362	252	69.6	110	440	437	99.3	3
9	Palizada	250	88	35.2	162	178	12	12	100.0	0	28	143	510.7	-115	290	178	61.4	112	330	333	100.9	-3
10	Tenabo	281	99	35.2	182	157	22	0	0.0	22	58	65	112.1	-7	170	172	101.2	-2	250	237	94.8	13
11	Hechelchakán	279	147	52.7	132	206	27	16	59.3	11	85	190	223.5	-105	348	244	70.1	104	460	450	97.8	10
Total		7,800	2,674	34.3	5,126	3,343	513	116	22.6	397	1,455	1,847	126.9	-392	4,373	3,821	87.4	552	6,341	5,784	91.2	557

Informe de Seguimiento Operativo por Microrregión y Delegación Municipal Octubre



0 a 69.9
70 a 99.9
100% o más

Estatat		Institucional				AOT	Total			
PBCN'S		PBCN'S				PBCN'S	PBCN'S			
DM	Delegación	Meta	Logro	Efic. %	Desv.	Logro	Meta	Logro	Efic. %	Desv.
1	Calkiní	43	18	41.9	25	17	43	35	81.4	8
2	Campeche	127	75	59.1	52	13	127	88	69.3	39
3	Hopelchén	56	11	19.6	45	0	56	11	19.6	45
4	Champotón	56	25	44.6	31	9	56	34	60.7	22
5	Escárcega	63	46	73.0	17	42	63	88	139.7	-25
6	Candelaria	25	12	48.0	13	12	25	24	96.0	1
7	Carmen	54	27	50.0	27	52	58	79	136.2	-21
8	Calakmul	23	15	65.2	8	19	23	34	147.8	-11
9	Palizada	10	9	90.0	1	17	13	26	200.0	-13
10	Tenabo	23	29	126.1	-6	11	23	40	173.9	-17
11	Hechelchakán	25	6	24.0	19	28	25	34	136.0	-9
Total		505	273	54.1	232	220	512	493	96.3	19

Enero-Octubre

Estatat		Institucional				AOT	Total			
PBCN'S		PBCN'S				PBCN'S	PBCN'S			
DM	Delegación	Meta	Logro	Efic. %	Desv.	Logro	Meta	Logro	Efic. %	Desv.
1	Calkiní	346	268	77.5	78	138	435	406	93.3	29
2	Campeche	1,015	911	89.8	104	89	1,097	1,000	91.2	97
3	Hopelchén	440	296	67.3	144	0	457	296	64.8	161
4	Champotón	487	383	78.6	104	124	588	507	86.2	81
5	Escárcega	479	454	94.8	25	219	608	673	110.7	-65
6	Candelaria	267	278	104.1	-11	196	429	474	110.5	-45
7	Carmen	462	438	94.8	24	533	868	971	111.9	-103
8	Calakmul	171	164	95.9	7	273	416	437	105.0	-21
9	Palizada	90	101	112.2	-11	232	317	333	105.0	-16
10	Tenabo	175	161	92.0	14	76	235	237	100.9	-2
11	Hechelchakán	230	173	75.2	57	277	440	450	102.3	-10
Total		4,162	3,627	87.1	535	2,157	5,890	5,784	98.2	106

Avance anual

Estatat		Institucional				AOT	Total			
PBCN'S		PBCN'S				PBCN'S	PBCN'S			
DM	Delegación	Meta	Logro	Efic. %	Desv.	Logro	Meta	Logro	Efic. %	Desv.
1	Calkiní	421	268	63.7	153	138	500	406	81.2	94
2	Campeche	1,215	911	75.0	304	89	1,215	1,000	82.3	215
3	Hopelchén	500	296	59.2	204	0	500	296	59.2	204
4	Champotón	580	383	66.0	197	124	600	507	84.5	93
5	Escárcega	600	454	75.7	146	219	650	673	103.5	-23
6	Candelaria	300	278	92.7	22	196	450	474	105.3	-24
7	Carmen	540	438	81.1	102	533	946	971	102.6	-25
8	Calakmul	195	164	84.1	31	273	440	437	99.3	3
9	Palizada	100	101	101.0	-1	232	330	333	100.9	-3
10	Tenabo	200	161	80.5	39	76	250	237	94.8	13
11	Hechelchakán	279	173	62.0	106	277	460	450	97.8	10
Total		4,930	3,627	73.6	1,303	2,157	6,341	5,784	91.2	557

* Nota: La meta anual de los AOT, aumenta cada mes, dependiendo de las figuras activas en cada delegación municipal.
Nota: No se cuenta con distribución de las metas por nivel para las figuras AOT.



Calkiní



Calkiní	
Analfabetas	3,925
Sin primaria terminada	3,983
Sin secundaria terminada	5,906
Educandos atendidos	169
Cobertura de atención	1%

UCN por Plaza

PLAZAS COMUNITARIAS ACTIVAS	CLAVE DE LA PLAZA	total
DZITBALCHÉ	I-04-006-02	32
CENTENARIO	I-04-002-04	36
BEL-HÁ	I-04-003-03	6
PROFR. ALBERTO MOISÉS ESTRADA FLORES	I-04-003-05	17

C.E. por Microrregión

CZ	Micro	C.E.	Asesores	Educandos	Promedio de educ. por C.E.
1	1	12	6	20	2
1	2	13	11	58	4
1	3	2	0	12	6
1	5	13	7	33	3
1	15	5	7	18	4

Asesores con mayor núm. de Educandos Activos

Micro	CE	Tecnico Docente	Asesor	Núm Educandos
1	20230008	MIGUEL ANGEL UC ZARASINO	IGNACIO REYMUNDO HUCHIN AC	5
2	20150102	JONAS SANCHEZ FUENTES	MIRNA ESTER AKE CHAN	17
3	20240014	EDWING RABEL CEN CEH	MARIA REMEDIOS MAZUN ACOSTA	10
5	20160034	ROSARIO DE FATIMA CHAN LEON	ARGENIS ISRAEL MEDINA PEREZ	6
15	20220004	ANTONIO MARIN CANUL	TERESA DE JESUS TEC MEDINA	7

Infraestructura Operativa



Grupos Prioritarios

Subproyecto	Atención	UCN
MEVYT	143	371
ADULTOS MAYORES 60 AÑOS	24	22
PROGRAMA 10-14 INDIGENA	0	3
CIEGOS Y DÉBILES VISUALES	2	4
MONAE	0	0
PROMAJOVEN	0	6
Total	169	406

Informe de Seguimiento Operativo por Microrregión y Delegación Municipal Octubre

Institucional																								
Calkiní				Atención				Incorporación	PBCN INICIAL				PBCN PRIMARIA				PBCN SECUNDARIA				PBCN'S			
DM	ROL	MICRO	NOMBRE	Meta	Logro	Efic. %	Desv.	Logro	Meta	Logro	Efic. %	Desv.	Meta	Logro	Efic. %	Desv.	Meta	Logro	Efic. %	Desv.	Meta	Logro	Efic. %	Desv.
1		0	SIN MICRO-REGION	0	0	-	0	0	0	0	-	0	0	0	-	0	0	0	-	0	0	0	-	0
1	PTD	2	02_JONAS SANCHEZ FUENTES_PTD	118	64	54.2	54	11	2	0	0.0	2	3	1	33.3	2	5	5	100.0	0	10	6	60.0	4
1	PTD	3	03_CEN CEH EDWING RABEL_PTD	124	12	9.7	112	0	2	0	0.0	2	4	0	0.0	4	8	1	12.5	7	14	1	7.1	13
1	PTD	5	05_ROSARIO DE FATIMA CHAN LEON_PTD	125	38	30.4	87	10	0	0	-	0	3	6	200.0	-3	7	2	28.6	5	10	8	80.0	2
1	PTD	15	15_ANTONIO MARIN CANUL_PTD	122	19	15.6	103	2	2	0	0.0	2	2	1	50.0	1	5	2	40.0	3	9	3	33.3	6
Calkiní				489	133	27.2	356	23	6	0	0.0	6	12	8	66.7	4	25	10	40.0	15	43	18	41.9	25
PVBS que apoya como Operativo Territorial																								
DM	ROL	MICRO	NOMBRE	Meta	Logro	Efic. %	Desv.	Logro	Meta	Logro	Efic. %	Desv.	Meta	Logro	Efic. %	Desv.	Meta	Logro	Efic. %	Desv.	Meta	Logro	Efic. %	Desv.
1	AOT	7	07_MIRZA DANIELY TUN TZAB_AOT		11																		10	
1	AOT	1	01_ANGELICA EK COLLI_AOT		25																		7	
Calkiní				489	169	34.6	320	23	6	0	0.0	6	12	8	66.7	4	25	10	40.0	15	43	35	81.4	8

Enero-Octubre

Institucional																								
Calkiní				Atención				Incorporación	PBCN INICIAL				PBCN PRIMARIA				PBCN SECUNDARIA				PBCN'S			
DM	ROL	MICRO	NOMBRE	Meta	Logro	Efic. %	Desv.	Logro	Meta	Logro	Efic. %	Desv.	Meta	Logro	Efic. %	Desv.	Meta	Logro	Efic. %	Desv.	Meta	Logro	Efic. %	Desv.
1		0	SIN MICRO-REGION	0	0	-	0	5	0	0	-	0	0	0	-	0	1	-	-1	0	1	-	-1	-1
1	PTD	2	02_JONAS SANCHEZ FUENTES_PTD	118	64	54.2	54	59	10	2	20.0	8	32	35	109.4	-3	60	56	93.3	4	102	93	91.2	9
1	PTD	3	03_CEN CEH EDWING RABEL_PTD	124	12	9.7	112	21	3	0	0.0	3	24	16	66.7	8	43	23	53.5	20	70	39	55.7	31
1	PTD	5	05_ROSARIO DE FATIMA CHAN LEON_PTD	125	38	30.4	87	44	13	0	0.0	13	29	34	117.2	-5	58	44	75.9	14	100	78	78.0	22
1	PTD	15	15_ANTONIO MARIN CANUL_PTD	122	19	15.6	103	15	12	3	25.0	9	19	17	89.5	2	43	37	86.0	6	74	57	77.0	17
Calkiní				489	133	27.2	356	144	38	5	13.2	33	104	102	98.1	2	204	161	78.9	43	346	268	77.5	78
PVBS que apoya como Operativo Territorial																								
DM	ROL	MICRO	NOMBRE	Meta	Logro	Efic. %	Desv.	Logro	Meta	Logro	Efic. %	Desv.	Meta	Logro	Efic. %	Desv.	Meta	Logro	Efic. %	Desv.	Meta	Logro	Efic. %	Desv.
1	AOT	7	07_MIRZA DANIELY TUN TZAB_AOT		11																		73	
1	AOT	1	01_ANGELICA EK COLLI_AOT		25																		65	
Calkiní				489	169	34.6	320	144	38	5	13.2	33	104	102	98.1	2	204	161	78.9	43	435	406	93.3	29

Avance anual

Institucional																								
Calkiní				Atención				Incorporación	PBCN INICIAL				PBCN PRIMARIA				PBCN SECUNDARIA				PBCN'S			
DM	ROL	MICRO	NOMBRE	Meta	Logro	Efic. %	Desv.	Logro	Meta	Logro	Efic. %	Desv.	Meta	Logro	Efic. %	Desv.	Meta	Logro	Efic. %	Desv.	Meta	Logro	Efic. %	Desv.
1		0	SIN MICRO-REGION	0	0	-	0	5	0	0	-	0	0	0	-	0	0	1	-	-1	0	1	-	-1
1	PTD	2	02_JONAS SANCHEZ FUENTES_PTD	130	64	49.2	66	59	13	2	15.4	11	36	35	97.2	1	71	56	78.9	15	120	93	77.5	27
1	PTD	3	03_CEN CEH EDWING RABEL_PTD	140	12	8.6	128	21	12	0	0.0	12	32	16	50.0	16	57	23	40.4	34	101	39	38.6	62
1	PTD	5	05_ROSARIO DE FATIMA CHAN LEON_PTD	131	38	29.0	93	44	13	0	0.0	13	35	34	97.1	1	72	44	61.1	28	120	78	65.0	42
1	PTD	15	15_ANTONIO MARIN CANUL_PTD	139	19	13.7	120	15	13	3	23.1	10	20	17	85.0	3	47	37	78.7	10	80	57	71.3	23
Calkiní				540	133	24.6	407	144	51	5	9.8	46	123	102	82.9	21	247	161	65.2	86	421	268	63.7	153
* PVBS que apoya como Operativo Territorial																								
DM	ROL	MICRO	NOMBRE	Meta	Logro	Efic. %	Desv.	Logro	Meta	Logro	Efic. %	Desv.	Meta	Logro	Efic. %	Desv.	Meta	Logro	Efic. %	Desv.	Meta	Logro	Efic. %	Desv.
1	AOT	7	07_MIRZA DANIELY TUN TZAB_AOT		11																		73	
1	AOT	1	01_ANGELICA EK COLLI_AOT		25																		65	
Calkiní				540	169	31.3	371	144	51	5	9.8	46	123	102	82.9	21	247	161	65.2	86	500	406	81.2	94

* Nota: La meta anual de los AOT, aumenta cada mes, dependiendo de las figuras activas en cada delegación municipal.
Nota: No se cuenta con distribución de las metas por nivel para las figuras AOT.

UCN por Plaza

PLAZAS COMUNITARIAS ACTIVAS	CLAVE DE LA PLAZA	total
ALFREDO V. BONFIL	I-04-012-02	9
CERESO SAN FRANCISCO KOBÉN	I-04-001-05	31
SAMULÁ	I-04-013-02	64
CEDECA DIF No. 2	I-04-002-05	60
22 DE MARZO DE 1517	I-04-001-04	22
CHINÁ	I-04-007-02	14

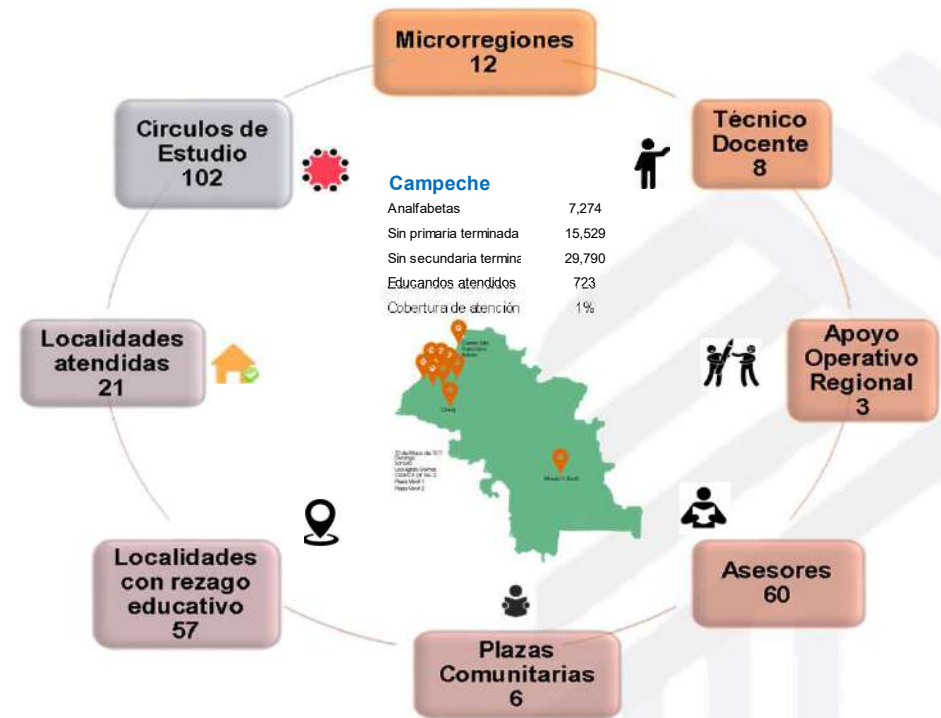
C.E. por Microrregión

CZ	Micro	C.E.	Asesores	Educandos	Promedio de educ. por C.E.
2	1	18	10	57	3
2	2	11	6	35	3
2	4	5	5	38	8
2	8	6	9	31	5
2	9	10	7	74	7
2	10	15	11	105	7
2	11	20	11	218	11
2	12	13	4	46	4
2	13	5	2	11	2

Asesores con mayor núm. de Educandos Activos

Micro	CE	Tecnico Docente	Asesor	Núm Educandos
1	20190065	MANUEL JESUS MEJIA MEDINA	MANUEL ELIAS MARTIN CACERES	13
2	20130087	ALICIA GUIJARRO GREAHM	MARIA GUADALUPE DIAZ MONTEJO	8
4	20120128	JOSE ANTONIO CANCHE CAB	IRMA TREJO VEGA	12
8	20230010	ROCIO MARCELA MUÑOZ MOTA	LUIS ALBERTO VALDEZ ARJONA	10
9	20230005	MARGARITA DEL CARMEN GARCIA PECH	JORGE LUIS CAUICH CANUL	31
10	20150017	JOSE GABRIEL MEDINA CENTELLA	AUREA DEL SOCORRO CANCHE	22
11	20180124	FRANCISCO JAVIER REYES LOPEZ	ADDA ALICIA CRUZ OREZA	34
12	20210002	PATRICIA SANCHEZ CASTILLO	GUADALUPE DOMINGO MORALES	8
13	20220014	MAYRA IRAN EUAN COOX	JULIO GRANAT FLORES CAMARA	4

Infraestructura Operativa



Grupos Prioritarios

Subproyecto	Atención	UCN
MEVYT	588	859
ADULTOS MAYORES 60 AÑOS	72	17
PROGRAMA 10-14	21	13
CERESO	28	32
CIEGOS Y DÉBILES VISUALES	14	9
MONAE	0	70
PROMAJOVEN	0	0
Total	723	1,000

Informe de Seguimiento Operativo por Microrregión y Delegación Municipal Octubre

Institucional																												
Campeche				Atención				Incorporación	PBCN INICIAL				PBCN PRIMARIA				PBCN SECUNDARIA				PBCN'S							
DM	ROL	MICRO	NOMBRE	Meta	Logro	Efic. %	Desv.	Logro	Meta	Logro	Efic. %	Desv.	Meta	Logro	Efic. %	Desv.	Meta	Logro	Efic. %	Desv.	Meta	Logro	Efic. %	Desv.				
2		0	SIN MICRO-REGION	0	3	-	-3	1	0	0	-	0	0	0	-	0	0	0	-	0	0	0	-	0	0	0	-	0
2	PTD	1	01_MANUEL JESUS MEJIA MEDINA_PTD	149	63	42.3	86	14	3	0	0.0	3	5	0	0.0	5	9	10	111.1	-1	17	10	58.8	7				
2	PTD	2	02_ALICIA GUJARRO GREAHM_PTD	78	37	47.4	41	9	2	0	0.0	2	4	1	25.0	3	4	4	100.0	0	10	5	50.0	5				
2	PTD	4	04_JOSE ANTONIO CANCHE CAB_PTD	133	49	36.8	84	10	2	0	0.0	2	4	0	0.0	4	10	7	70.0	3	16	7	43.8	9				
2	PTD	8	08_MARTIN ELIAS CHAVEZ SARAVIA_PTD	133	37	27.8	96	11	2	0	0.0	2	6	1	16.7	5	8	7	87.5	1	16	8	50.0	8				
2	PTD	9	09_MARGARITA DEL CARMEN GARCIA PECH_PTD	141	87	61.7	54	27	1	0	0.0	1	5	9	180.0	-4	7	6	85.7	1	13	15	115.4	-2				
2	PTD	10	10_JOSE GABRIEL MEDINA CENTELLA_PTD	166	127	76.5	39	27	2	0	0.0	2	4	4	100.0	0	8	12	150.0	-4	14	16	114.3	-2				
2	PTD	11	FRANCISCO JAVIER REYES LOPEZ -MAGALI AOT	160	235	146.9	-75	20	1	0	0.0	1	4	2	50.0	2	8	2	25.0	6	13	4	30.8	9				
2	PTD	12	12_PATRICIA SANCHEZ CASTILLO_PTD	139	56	40.3	83	12	1	0	0.0	1	3	1	33.3	2	10	5	50.0	5	14	6	42.9	8				
2	PTD	13	13_MAYRA EUAN COOX_PTD	129	14	10.9	115	8	2	0	0.0	2	3	1	33.3	2	6	3	50.0	3	11	4	36.4	7				
				1,244	708	56.9	536	139	18	0	0.0	18	39	19	48.7	20	70	56	80.0	14	127	75	59.1	52				
PVBS que apoya como Operativo Territorial																												
DM	ROL	MICRO	NOMBRE	Meta	Logro	Efic. %	Desv.	Logro	Meta	Logro	Efic. %	Desv.	Meta	Logro	Efic. %	Desv.	Meta	Logro	Efic. %	Desv.	Meta	Logro	Efic. %	Desv.				
2	AOT	20	ELMA NATALI PECH CHI		5																				5			
2	AOT	18	GUADALUPE RAMIREZ BAÑOS		5																				5			
2	AOT	19	MARIA DOMINGO MORALES		5																				3			
					15																				13			
Campeche				1,244	723	58.1	521	139	18	0	0.0	18	39	19	48.7	20	70	56	80.0	14	127	88	69.3	39				

Enero-Octubre

Institucional																												
Campeche				Atención				Incorporación	PBCN INICIAL				PBCN PRIMARIA				PBCN SECUNDARIA				PBCN'S							
DM	ROL	MICRO	NOMBRE	Meta	Logro	Efic. %	Desv.	Logro	Meta	Logro	Efic. %	Desv.	Meta	Logro	Efic. %	Desv.	Meta	Logro	Efic. %	Desv.	Meta	Logro	Efic. %	Desv.				
2		0	SIN MICRO-REGION	0	3	-	-3	19	0	0	-	0	0	1	-	-1	0	0	-	0	0	0	-	0	0	1	-	-1
2	PTD	1	01_MANUEL JESUS MEJIA MEDINA_PTD	149	63	42.3	86	74	9	1	11.1	8	36	23	63.9	13	72	101	140.3	-29	117	125	106.8	-8				
2	PTD	2	02_ALICIA GUJARRO GREAHM_PTD	78	37	47.4	41	45	11	0	0.0	11	33	16	48.5	17	72	47	65.3	25	116	63	54.3	53				
2	PTD	4	04_JOSE ANTONIO CANCHE CAB_PTD	133	49	36.8	84	51	9	1	11.1	8	37	12	32.4	25	62	57	91.9	5	108	70	64.8	38				
2	PTD	8	08_MARTIN ELIAS CHAVEZ SARAVIA_PTD	133	37	27.8	96	42	7	3	42.9	4	23	11	47.8	12	66	79	119.7	-13	96	93	96.9	3				
2	PTD	9	09_MARGARITA DEL CARMEN GARCIA PECH_PTD	141	87	61.7	54	75	8	11	137.5	-3	29	39	134.5	-10	72	57	79.2	15	109	107	98.2	2				
2	PTD	10	10_JOSE GABRIEL MEDINA CENTELLA_PTD	166	127	76.5	39	126	9	3	33.3	6	37	34	91.9	3	66	92	139.4	-26	112	129	115.2	-17				
2	PTD	11	FRANCISCO JAVIER REYES LOPEZ -MAGALI AOT	160	235	146.9	-75	145	12	13	108.3	-1	40	31	77.5	9	80	114	142.5	-34	132	158	119.7	-26				
2	PTD	12	12_PATRICIA SANCHEZ CASTILLO_PTD	139	56	40.3	83	75	9	2	22.2	7	29	16	55.2	13	74	72	97.3	2	112	90	80.4	22				
2	PTD	13	13_MAYRA EUAN COOX_PTD	129	14	10.9	115	29	9	0	0.0	9	33	16	48.5	17	54	34	63.0	20	96	50	52.1	46				
2	PTD	16	16_FRANCISCO REYES LOPEZ_DM02	16	0	0.0	16	0	10	0	0.0	10	4	5	125.0	-1	3	20	666.7	-17	17	25	147.1	-8				
				1,244	708	56.9	536	685	93	34	36.6	59	301	204	67.8	97	621	673	108.4	-52	1,015	911	89.8	104				
PVBS que apoya como Operativo Territorial																												
DM	ROL	MICRO	NOMBRE	Meta	Logro	Efic. %	Desv.	Logro	Meta	Logro	Efic. %	Desv.	Meta	Logro	Efic. %	Desv.	Meta	Logro	Efic. %	Desv.	Meta	Logro	Efic. %	Desv.				
2	AOT	20	ELMA NATALI PECH CHI		5																				18			
2	AOT	18	GUADALUPE RAMIREZ BAÑOS		5																				38			
2	AOT	19	MARIA DOMINGO MORALES		5																				33			
					15																				89			
Campeche				1,244	723	58.1	521	685	93	34	36.6	59	301	204	67.8	97	621	673	108.4	-52	1,097	1,000	91.2	97				

Avance anual

Institucional																								
Campeche				Atención				Incorporación	PBCN INICIAL				PBCN PRIMARIA				PBCN SECUNDARIA				PBCN'S			
DM	ROL	MICRO	NOMBRE	Meta	Logro	Efic. %	Desv.	Logro	Meta	Logro	Efic. %	Desv.	Meta	Logro	Efic. %	Desv.	Meta	Logro	Efic. %	Desv.	Meta	Logro	Efic. %	Desv.
2		0	SIN MICRO-REGION	0	3	-	-3	19	0	0	-	0	0	1	-	-1	0	0	-	0	0	1	-	-1
2	PTD	1	01_MANUEL JESUS MEJIA MEDINA_PTD	175	63	36.0	112	74	13	1	7.7	12	43	23	53.5	20	86	101	117.4	-15	142	125	88.0	17
2	PTD	2	02_ALICIA GUJARRO GREAHM_PTD	162	37	22.8	125	45	13	0	0.0	13	39	16	41.0	23	78	47	60.3	31	130	63	48.5	67
2	PTD	4	04_JOSE ANTONIO CANCHE CAB_PTD	158	49	31.0	109	51	13	1	7.7	12	45	12	26.7	33	74	57	77.0	17	132	70	53.0	62
2	PTD	8	08_MARTIN ELIAS CHAVEZ SARAVIA_PTD	158	37	23.4	121	42	11	3	27.3	8	35	11	31.4	24	74	79	106.8	-5	120	93	77.5	27
2	PTD	9	09_MARGARITA DEL CARMEN GARCIA PECH_PTD	162	87	53.7	75	75	10	11	110.0	-1	41	39	95.1	2	86	57	66.3	29	137	107	78.1	30
2	PTD	10	10_JOSE GABRIEL MEDINA CENTELLA_PTD	175	127	72.6	48	126	13	3	23.1	10	42	34	81.0	8	87	92	105.7	-5	142	129	90.8	13
2	PTD	11	FRANCISCO JAVIER REYES LOPEZ -MAGALI AOT	176	235	133.5	-59	145	14	13	92.9	1	44	31	70.5	13	89	114	128.1	-25	147	158	107.5	-11
2	PTD	12	12_PATRICIA SANCHEZ CASTILLO_PTD	157	56	35.7	101	75	11	2	18.2	9	34	16	47.1	18	87	72	82.8	15	132	90	68.2	42
2	PTD	13	13_MAYRA EUAN COOX_PTD	153	14	9.2	139	29	11	0	0.0	11	38	16	42.1	22	63	34	54.0	29	112	50	44.6	62
2	PTD	16	16_FRANCISCO REYES LOPEZ_DM02	24	0	0.0	24	0	13	0	0.0	13	4	5	125.0	-1	4	20	500.0	-16	21	25	119.0	-4
				1,500	708	47.2	792	685	122	34	27.9	88	365	204	55.9	161	728	673	92.4	55	1,215	911	75.0	304
PVBS que apoya como Operativo Territorial																								
DM	ROL	MICRO	NOMBRE	Meta	Logro	Efic. %	Desv.	Logro	Meta	Logro	Efic. %	Desv.	Meta	Logro	Efic. %	Desv.	Meta	Logro	Efic. %	Desv.	Meta	Logro	Efic. %	Desv.
2	AOT	20	ELMA NATALI PECH CHI		5																	18		
2	AOT	18	GUADALUPE RAMIREZ BAÑOS		5																	38		
2	AOT	19	MARIA DOMINGO MORALES		5																	33		
					15																	89		
Campeche				1,500	723	48.2	777	685	122	34	27.9	88	365	204	55.9	161	728	673	92.4	55	1,215	1,000	82.3	215

* Nota: La meta anual de los AOT, aumenta cada mes, dependiendo de las figuras activas en cada delegación municipal.
Nota: No se cuenta con distribución de las metas por nivel para las figuras AOT.



Hopelchén

Analfabetas	2,383
Sin primaria terminada	5,374
Sin secundaria terminada	4,610
Educandos atendidos	86
Cobertura de atención	1%

UCN por Plaza

PLAZAS COMUNITARIAS ACTIVAS	CLAVE DE LA PLAZA	total
MILENIUM	I-04-005-02	12
BOLONCHÉN	I-04-001-03	1
DZIBILNOCAC	I-04-005-03	0

C.E. por Microrregión

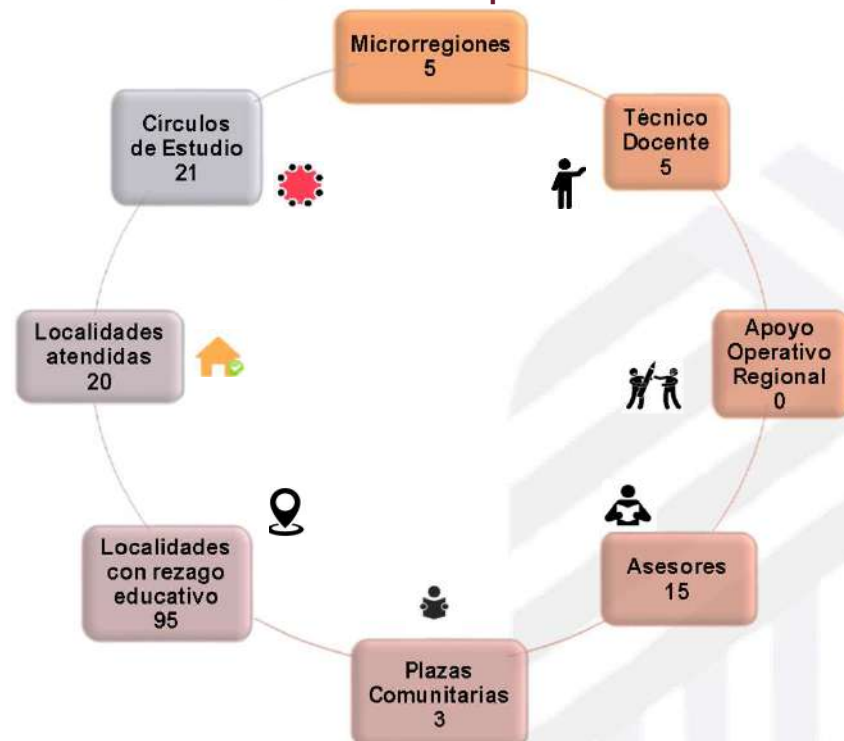
CZ	Micro	C.E.	Asesores	Educandos	Promedio de educ. por C.E.
3	1	2	3	6	3
3	2	1	3	7	7
3	3	6	9	15	3
3	7	4	3	26	7
3	14	7	3	21	3

Asesores con mayor núm. de Educandos Activos

Micro	CE	Tecnico Docente	Asesor	Núm Educandos
1	20220027	JAIME MANZANERO ACEVEDO	MARIA AURORA CANUL KITUC	3
2	20220012	RENE EFRAIN BRITO CHAN	MARIA AURORA CANUL KITUC	7
3	20180107	FELIPE TUT MOO	SUEMY MARITZA KANTUN MAY	9
7	20150047	EDGARDO DE LOS ANGELES COH MAY	JAIRO GABRIEL COH MAY	10
14	20220021	RAMONA ANTONIA CHAB CAAMAL	SHEILA YANET KEB TUN	7

Hopelchén

Infraestructura Operativa



Grupos Prioritarios

Subproyecto	Atención	UCN
MEVYT	70	272
ADULTOS MAYORES 60 AÑOS	12	11
PROGRAMA 10-14	1	2
INDIGENA	3	7
CIEGOS Y DÉBILES VISUALES	0	0
MONAE	0	4
PROMAJOVEN	0	0
Total	86	296

Octubre

Institucional																								
Hopelchén				Atención				Incorporación	PBCN INICIAL				PBCN PRIMARIA				PBCN SECUNDARIA				PBCN'S			
DM	ROL	MICRO	NOMBRE	Meta	Logro	Efic. %	Desv.	Logro	Meta	Logro	Efic. %	Desv.	Meta	Logro	Efic. %	Desv.	Meta	Logro	Efic. %	Desv.	Meta	Logro	Efic. %	Desv.
3		0	SIN MICRO-REGION	0	1	-	-1	0	0	0	-	0	0	0	-	0	0	0	-	0	0	0	-	0
3	PTD	1	01_JAIME MANZANERO ACEVEDO_PTD	104	7	6.7	97	1	2	0	0.0	2	1	0	0.0	1	10	0	0.0	10	13	0	0.0	13
3	PTD	2	02_RENE EFRAIN BRITO CHAN_PTD	106	14	13.2	92	7	1	0	0.0	1	4	0	0.0	4	5	4	80.0	1	10	4	40.0	6
3	PTD	3	03_FELIPE TUT MOO_PTD	112	18	16.1	94	2	2	0	0.0	2	4	0	0.0	4	7	3	42.9	4	13	3	23.1	10
3	PTD	7	07_EDGARDO DE LOS ANGELES COH MAY_PTD	108	28	25.9	80	3	2	0	0.0	2	2	1	50.0	1	5	3	60.0	2	9	4	44.4	5
3	PTD	14	14_RAMONA ANTONIA CHAB CAAMAL_PTD	102	18	17.6	84	0	2	0	0.0	2	3	0	0.0	3	6	0	0.0	6	11	0	0.0	11
				532	86	16.2	446	13	9	0	0.0	9	14	1	7.1	13	33	10	30.3	23	56	11	19.6	45
PVBS que apoya como Operativo Territorial																								
Hopelchén				532	86	16.2	446	13	9	0	0.0	9	14	1	7.1	13	33	10	30.3	23	56	11	19.6	45

Enero-Octubre

Institucional																								
Hopelchén				Atención				Incorporación	PBCN INICIAL				PBCN PRIMARIA				PBCN SECUNDARIA				PBCN'S			
DM	ROL	MICRO	NOMBRE	Meta	Logro	Efic. %	Desv.	Logro	Meta	Logro	Efic. %	Desv.	Meta	Logro	Efic. %	Desv.	Meta	Logro	Efic. %	Desv.	Meta	Logro	Efic. %	Desv.
3		0	SIN MICRO-REGION	0	1	-	-1	3	0	0	-	0	0	0	-	0	0	0	-	-1	0	1	-	-1
3	PTD	1	01_JAIME MANZANERO ACEVEDO_PTD	104	7	6.7	97	16	7	0	0.0	7	29	16	55.2	13	51	43	84.3	8	87	59	67.8	28
3	PTD	2	02_RENE EFRAIN BRITO CHAN_PTD	106	14	13.2	92	19	9	0	0.0	9	24	17	70.8	7	55	51	92.7	4	88	68	77.3	20
3	PTD	3	03_FELIPE TUT MOO_PTD	112	18	16.1	94	29	8	0	0.0	8	25	6	24.0	19	53	31	58.5	22	86	37	43.0	49
3	PTD	7	07_EDGARDO DE LOS ANGELES COH MAY_PTD	108	28	25.9	80	22	7	0	0.0	7	25	11	44.0	14	56	69	123.2	-13	88	80	90.9	8
3	PTD	14	14_RAMONA ANTONIA CHAB CAAMAL_PTD	102	18	17.6	84	35	10	0	0.0	10	29	14	48.3	15	52	37	71.2	15	91	51	56.0	40
				532	86	16.2	446	124	41	0	0.0	41	132	64	48.5	68	267	232	86.9	35	440	296	67.3	144
PVBS que apoya como Operativo Territorial																								
Hopelchén				532	86	16.2	446	124	41	0	0.0	41	132	64	48.5	68	267	232	86.9	35	457	296	64.8	161

Avance anual

Institucional																								
Hopelchén				Atención				Incorporación	PBCN INICIAL				PBCN PRIMARIA				PBCN SECUNDARIA				PBCN'S			
DM	ROL	MICRO	NOMBRE	Meta	Logro	Efic. %	Desv.	Logro	Meta	Logro	Efic. %	Desv.	Meta	Logro	Efic. %	Desv.	Meta	Logro	Efic. %	Desv.	Meta	Logro	Efic. %	Desv.
3		0	SIN MICRO-REGION	0	1	-	-1	3	0	0	-	0	0	0	-	0	0	1	-	-1	0	1	-	-1
3	PTD	1	01_JAIME MANZANERO ACEVEDO_PTD	120	7	5.8	113	16	10	0	0.0	10	30	16	53.3	14	60	43	71.7	17	100	59	59.0	41
3	PTD	2	02_RENE EFRAIN BRITO CHAN_PTD	120	14	11.7	106	19	11	0	0.0	11	30	17	56.7	13	59	51	86.4	8	100	68	68.0	32
3	PTD	3	03_FELIPE TUT MOO_PTD	120	18	15.0	102	29	10	0	0.0	10	29	6	20.7	23	61	31	50.8	30	100	37	37.0	63
3	PTD	7	07_EDGARDO DE LOS ANGELES COH MAY_PTD	120	28	23.3	92	22	10	0	0.0	10	29	11	37.9	18	61	69	113.1	-8	100	80	80.0	20
3	PTD	14	14_RAMONA ANTONIA CHAB CAAMAL_PTD	120	18	15.0	102	35	11	0	0.0	11	30	14	46.7	16	59	37	62.7	22	100	51	51.0	49
				600	86	14.3	514	124	52	0	0.0	52	148	64	43.2	84	300	232	77.3	68	500	296	59.2	204
*PVBS que apoya como Operativo Territorial																								
Hopelchén				600	86	14.3	514	124	52	0	0.0	52	148	64	43.2	84	300	232	77.3	68	500	296	59.2	204



Champoton

Analfabetas	5,497
Sin primaria terminada	8,703
Sin secundaria termina	11,695
Educandos atendidos	272
Cobertura de atención	1%



UCN por Plaza

PLAZAS COMUNITARIAS ACTIVAS	CLAVE DE LA PLAZA	total
CHAMPOTÓN	I-04-014-02	32
ING. RAMÓN DE LA PEÑA MANRIQUE	I-04-006-03	5
EL ESFUERZO DE TODOS	I-04-002-07	19

C.E. por Microrregión

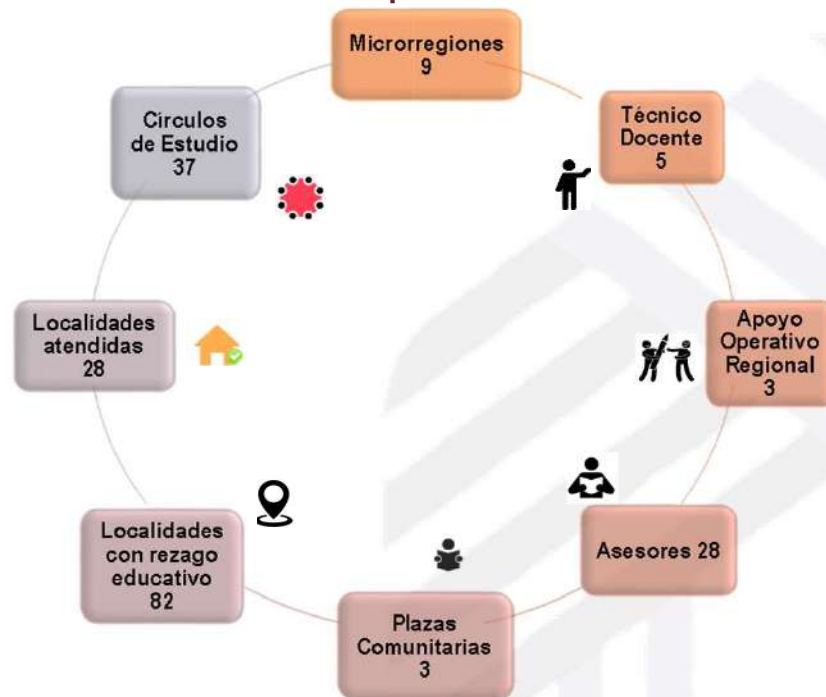
CZ	Micro	C.E.	Asesores	Educandos	Promedio de educ. por C.E.
4	1	7	3	27	4
4	2	7	7	62	9
4	4	7	3	39	6
4	5	4	5	30	8
4	6	8	4	53	7

Asesores con mayor núm. de Educandos Activos

Micro	CE	Tecnico Docente	Asesor	Núm Educandos
1	20190052	ERIC ANDREHTTY CACH PEREZ	KELLI ELIZABETH POOT CANUL	10
2	20230006	LORENA GARCIA GUTIERREZ	FLORA JIMENEZ	28
4	20230014	MARIA ISABEL CRISTINA CANUL CALAN	MARIA CONCEPCION SANCHEZ LEON	14
5	20220012	ASIEL HERNANDEZ SANCHEZ	CLEMENCIA SANCHEZ GOMEZ	17
6	20090651	ADRIAN TORRES BRICEÑO	EDITH DEL CARMEN KU GONZALEZ	13

Champotón

Infraestructura Operativa



Grupos Prioritarios

Subproyecto	Atención	UCN
MEVYT	257	497
ADULTOS MAYORES 60 AÑOS	15	4
PROGRAMA 10-14	0	2
CIEGOS Y DÉBILES VISUALES	0	0
MONAE	0	4
PROMAJOVEN	0	0
Total	272	507

Institucional																								
Champutón				Atención				Incorporación	PBCN INICIAL				PBCN PRIMARIA				PBCN SECUNDARIA				PBCN'S			
DM	ROL	MICRO	NOMBRE	Meta	Logro	Efic. %	Desv.	Logro	Meta	Logro	Efic. %	Desv.	Meta	Logro	Efic. %	Desv.	Meta	Logro	Efic. %	Desv.	Meta	Logro	Efic. %	Desv.
4	0		SIN MICRO-REGION	0	4	-	-4	2	0	0	-	0	0	0	-	0	0	0	-	0	0	0	-	0
4	PTD	1	01_ERIC A CACH PEREZ_PTD	181	29	16.0	152	8	1	0	0.0	1	3	1	33.3	2	7	3	42.9	4	11	4	36.4	7
4	PTD	2	02_LORENA GARCIA GUTIERREZ_PTD	201	86	42.8	115	30	2	0	0.0	2	5	0	0.0	5	7	10	142.9	-3	14	10	71.4	4
4	PTD	3	03_LAURA HAYDAR RIVERO_PTD	166	12	7.2	154	10	2	0	0.0	2	3	0	0.0	3	5	2	40.0	3	10	2	20.0	8
4	PTD	4	04_CRISTINA CANUL CALAN_PTD	189	43	22.8	146	16	2	0	0.0	2	4	3	75.0	1	6	5	83.3	1	12	8	66.7	4
4	PTD	5	05_ASIEL HERNANDEZ SANCHEZ_DELEGADO	0	29	-	-29	2	0	0	-	0	0	0	-	0	0	1	-	-1	0	1	-	-1
4	PTD	6	06_ADRIAN TORRES BRICENO_PTD	176	52	29.5	124	0	1	0	0.0	1	2	0	0.0	2	6	0	0.0	6	9	0	0.0	9
				913	255	27.9	658	68	8	0	0.0	8	17	4	23.5	13	31	21	67.7	10	56	25	44.6	31
PVBS que apoya como Operativo Territorial																								
DM	ROL	MICRO	NOMBRE	Meta	Logro	Efic. %	Desv.	Logro	Meta	Logro	Efic. %	Desv.	Meta	Logro	Efic. %	Desv.	Meta	Logro	Efic. %	Desv.	Meta	Logro	Efic. %	Desv.
4	AOT	17	17_BRISA SANCHEZ GONZALEZ_AOT		8																		5	
4	AOT	7	18_NELLY SARAHI LIBORIO BRITO_AOT		7																		4	
4	AOT	8	21_GLORICELDA MARIVEL PEREZ PEREZ_AOT		2																		0	
					17																		9	
Champutón				913	272	29.8	641	68	8	0	0.0	8	17	4	23.5	13	31	21	67.7	10	56	34	60.7	22

Enero-Octubre

Institucional																									
Champutón				Atención				Incorporación	PBCN INICIAL				PBCN PRIMARIA				PBCN SECUNDARIA				PBCN'S				
DM	ROL	MICRO	NOMBRE	Meta	Logro	Efic. %	Desv.	Logro	Meta	Logro	Efic. %	Desv.	Meta	Logro	Efic. %	Desv.	Meta	Logro	Efic. %	Desv.	Meta	Logro	Efic. %	Desv.	
4	0		SIN MICRO-REGION	0	4	-	-4	15	0	0	-	0	0	1	-	-1	0	0	-	0	0	0	1	-	-1
4	PTD	1	01_ERIC A CACH PEREZ_PTD	181	29	16.0	152	48	9	0	0.0	9	32	23	71.9	9	57	29	50.9	28	98	52	53.1	46	
4	PTD	2	02_LORENA GARCIA GUTIERREZ_PTD	201	86	42.8	115	117	11	0	0.0	11	37	25	67.6	12	67	88	131.3	-21	115	113	98.3	2	
4	PTD	3	03_LAURA HAYDAR RIVERO_PTD	166	12	7.2	154	25	8	1	12.5	7	22	18	81.8	4	52	47	90.4	5	82	66	80.5	16	
4	PTD	4	04_CRISTINA CANUL CALAN_PTD	189	43	22.8	146	60	10	1	10.0	9	37	32	86.5	5	63	58	92.1	5	110	91	82.7	19	
4	PTD	5	05_ASIEL HERNANDEZ SANCHEZ_DELEGADO	0	29	-	-29	18	0	0	-	0	0	9	-	-9	0	1	-	-1	0	10	-	-10	
4	PTD	6	06_ADRIAN TORRES BRICENO_PTD	176	52	29.5	124	21	8	1	12.5	7	22	13	59.1	9	52	36	69.2	16	82	50	61.0	32	
				913	255	27.9	658	304	46	3	6.5	43	150	121	80.7	29	291	259	89.0	32	487	383	78.6	104	
PVBS que apoya como Operativo Territorial																									
DM	ROL	MICRO	NOMBRE	Meta	Logro	Efic. %	Desv.	Logro	Meta	Logro	Efic. %	Desv.	Meta	Logro	Efic. %	Desv.	Meta	Logro	Efic. %	Desv.	Meta	Logro	Efic. %	Desv.	
4	AOT	17	17_BRISA SANCHEZ GONZALEZ_AOT		8																		43		
4	AOT	7	18_NELLY SARAHI LIBORIO BRITO_AOT		7																		38		
4	AOT	9	19_AOT_HISTORICO		0																		6		
4	AOT	20	20_AOT_HISTORICO		0																		6		
4	AOT	8	21_GLORICELDA MARIVEL PEREZ PEREZ_AOT		2																		31		
					17																		124		
Champutón				913	272	29.8	641	304	46	3	6.5	43	150	121	80.7	29	291	259	89.0	32	588	507	86.2	81	

Avance anual

Institucional																								
Champutón				Atención				Incorporación	PBCN INICIAL				PBCN PRIMARIA				PBCN SECUNDARIA				PBCN'S			
DM	ROL	MICRO	NOMBRE	Meta	Logro	Efic. %	Desv.	Logro	Meta	Logro	Efic. %	Desv.	Meta	Logro	Efic. %	Desv.	Meta	Logro	Efic. %	Desv.	Meta	Logro	Efic. %	Desv.
4	0		SIN MICRO-REGION	0	4	-	-4	15	0	0	-	0	0	1	-	-1	0	0	-	0	0	1	-	-1
4	PTD	1	01_ERIC A CACH PEREZ_PTD	204	29	14.2	175	48	10	0	0.0	10	38	23	60.5	15	72	29	40.3	43	120	52	43.3	68
4	PTD	2	02_LORENA GARCIA GUTIERREZ_PTD	209	86	41.1	123	117	14	0	0.0	14	41	25	61.0	16	75	88	117.3	-13	130	113	86.9	17
4	PTD	3	03_LAURA HAYDAR RIVERO_PTD	190	12	6.3	178	25	11	1	9.1	10	26	18	69.2	8	63	47	74.6	16	100	66	66.0	34
4	PTD	4	04_CRISTINA CANUL CALAN_PTD	209	43	20.6	166	60	14	1	7.1	13	41	32	78.0	9	75	58	77.3	17	130	91	70.0	39
4	PTD	5	05_ASIEL HERNANDEZ SANCHEZ_DELEGADO	0	29	-	-29	18	0	0	-	0	0	9	-	-9	0	1	-	-1	0	10	-	-10
4	PTD	6	06_ADRIAN TORRES BRICENO_PTD	188	52	27.7	136	21	11	1	9.1	10	26	13	50.0	13	63	36	57.1	27	100	50	50.0	50
				1,000	255	25.5	745	304	60	3	5.0	57	172	121	70.3	51	348	259	74.4	89	580	383	66.0	197
* PVBS que apoya como Operativo Territorial																								
DM	ROL	MICRO	NOMBRE	Meta	Logro	Efic. %	Desv.	Logro	Meta	Logro	Efic. %	Desv.	Meta	Logro	Efic. %	Desv.	Meta	Logro	Efic. %	Desv.	Meta	Logro	Efic. %	Desv.
4	AOT	17	17_BRISA SANCHEZ GONZALEZ_AOT		8																		43	
4	AOT	7	18_NELLY SARAHI LIBORIO BRITO_AOT		7																		38	
4	AOT	9	19_AOT_HISTORICO		0																		6	
4	AOT	20	20_AOT_HISTORICO		0																		6	
4	AOT	8	21_GLORICELDA MARIVEL PEREZ PEREZ_AOT		2																		31	
					17																		124	
Champutón				1,000	272	27.2	728	304	60	3	5.0	57	172	121	70.3	51	348	259	74.4	89	600	507	84.5	93

* Nota: La meta anual de los AOT, aumenta cada mes, dependiendo de las figuras activas en cada delegación municipal. Nota: No se cuenta con distribución de las metas por nivel para las figuras AOT.



Escárcega

Analfabetas	3,642
Sin primaria terminada	5,290
Sin secundaria terminada	7,224
Educandos atendidos	213
Cobertura de atención	1%



UCN por Plaza

PLAZAS COMUNITARIAS ACTIVAS	CLAVE DE LA PLAZA	total
ESCÁRCEGA	I-04-002-02	33
REVOLUCIÓN	D-04-001-07	29

C.E. por Microrregión

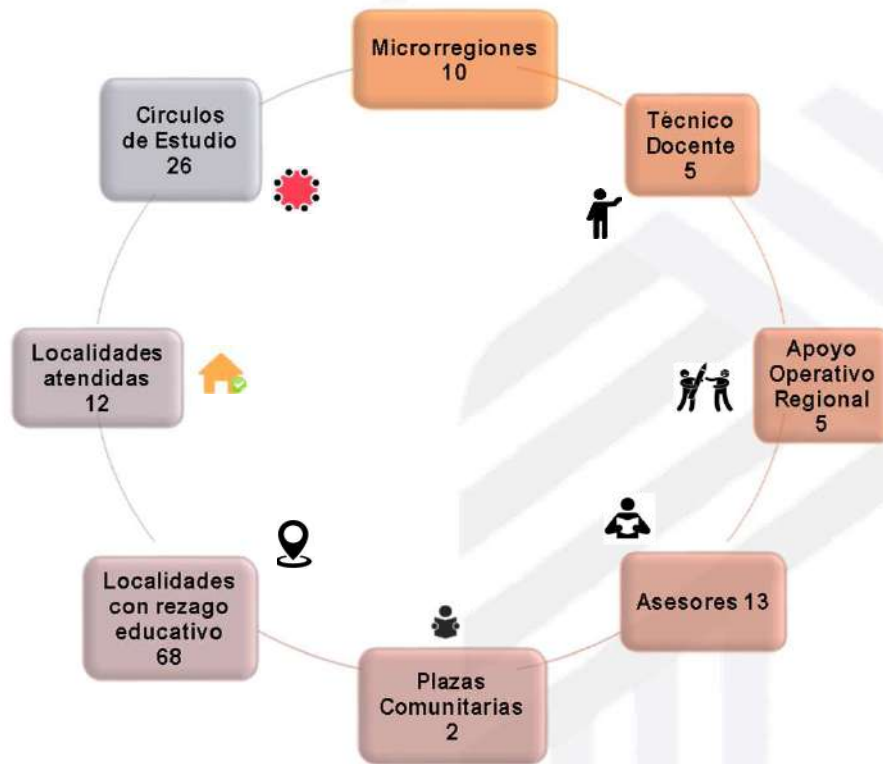
CZ	Micro	C.E.	Asesores	Educandos	Promedio de educ. por C.E.
5	1	5	2	21	4
5	2	12	4	58	5
5	3	2	1	22	11
5	4	3	1	14	5
5	5	3	3	6	2
5	6	0	1	0	0

Asesores con mayor núm. de Educandos Activos

Micro	CE	Tecnico Docente	Asesor	Núm Educandos
1	20110006	JUAN RAMON BAAS VEGA	MICAELA MONTOYA GOMEZ	8
2	20190020	JULIO RENE VELA MAGAÑA	MIRIAM AIDEE RIVERO RAMIREZ	19
3	20000366	JOSE FRANCISCO YAN TZEC	ANA GABRIELA MEDINA RAMIREZ	15
4	20000733	MARIANA CHABLE MARTINEZ	SONIA MARISOL CHOMA LEIVA	8
5	20000591	JUAN BAUTISTA CRUZ AKE	GENESIS ABIGAIL BENITEZ HERRERA	4

Escárcega

Infraestructura Operativa



Grupos Prioritarios

Subproyecto	Atención	UCN
MEVYT	201	669
ADULTOS MAYORES 60 AÑOS	12	4
PROGRAMA 10-14	0	0
CIEGOS Y DÉBILES VISUALES	0	0
MONAE	0	0
PROMAJOVEN	0	0
Total	213	673

Informe de Seguimiento Operativo por Microrregión y Delegación Municipal Octubre



0 a 69.9
70 a 99.9
100% o más

Institucional																								
Escárcega				Atención				Incorporación	PBCN INICIAL				PBCN PRIMARIA				PBCN SECUNDARIA				PBCN'S			
DM	ROL	MICRO	NOMBRE	Meta	Logro	Efic. %	Desv.	Logro	Meta	Logro	Efic. %	Desv.	Meta	Logro	Efic. %	Desv.	Meta	Logro	Efic. %	Desv.	Meta	Logro	Efic. %	Desv.
5		0	SIN MICRO-REGION	0	13	-	-13	14	0	0	-	0	0	0	-	0	0	0	-	0	0	0	-	0
5	PTD	1	01_JUAN RAMON BAAS VEGA_PTD	139	18	12.9	121	1	1	0	0.0	1	5	0	0.0	5	10	7	70.0	3	16	7	43.8	
5	PTD	2	02_JULIO RENE VELA MAGANA_PTD	160	67	41.9	93	16	2	0	0.0	2	4	1	25.0	3	8	7	87.5	1	14	8	57.1	
5	PTD	3	03_JOSE FRANCISCO YAN TZEC_PTD	129	26	20.2	103	4	2	0	0.0	2	2	0	0.0	2	6	4	66.7	2	10	4	40.0	
5	PTD	4	04_MARIANA CHABLE MARTINEZ_PDT	142	20	14.1	122	6	2	0	0.0	2	3	0	0.0	3	5	8	160.0	-3	10	8	80.0	
5	PTD	5	05_JUAN BAUTISTA CRUZ AKE_PDT	122	19	15.6	103	12	2	0	0.0	2	4	3	75.0	1	7	16	228.6	-9	13	19	146.2	
				692	163	23.6	529	53	9	0	0.0	9	18	4	22.2	14	36	42	116.7	-6	63	46	73.0	

PVBS que apoya como Operativo Territorial																								
DM	ROL	MICRO	NOMBRE	Meta	Logro	Efic. %	Desv.	Logro	Meta	Logro	Efic. %	Desv.	Meta	Logro	Efic. %	Desv.	Meta	Logro	Efic. %	Desv.	Meta	Logro	Efic. %	Desv.
5	AOT	7	VERONICA HERNANDEZ LOPEZ		5																			
5	AOT	9	MARIA MAGDALENA SANCHEZ CHAN		6																			
5	AOT	6	GEMMA JAEL ROMERO GONZALEZ		5																			
5	AOT	8	JHOANA MORENO VARGAS		11																			
5	AOT	17	MEDEL SANTIAGO FLORES		23																			
					50																			
				692	213	30.8	479	53	9	0	0.0	9	18	4	22.2	14	36	42	116.7	-6	63	88	139.7	-25

Enero-Octubre

Institucional																								
Escárcega				Atención				Incorporación	PBCN INICIAL				PBCN PRIMARIA				PBCN SECUNDARIA				PBCN'S			
DM	ROL	MICRO	NOMBRE	Meta	Logro	Efic. %	Desv.	Logro	Meta	Logro	Efic. %	Desv.	Meta	Logro	Efic. %	Desv.	Meta	Logro	Efic. %	Desv.	Meta	Logro	Efic. %	Desv.
5		0	SIN MICRO-REGION	0	13	-	-13	56	0	0	-	0	0	0	-	0	0	0	-	0	0	0	-	0
5	PTD	1	01_JUAN RAMON BAAS VEGA_PTD	139	18	12.9	121	38	8	0	0.0	8	32	26	81.3	6	64	67	104.7	-3	104	93	89.4	
5	PTD	2	02_JULIO RENE VELA MAGANA_PTD	160	67	41.9	93	70	10	1	10.0	9	36	49	136.1	-13	70	73	104.3	-3	116	123	106.0	
5	PTD	3	03_JOSE FRANCISCO YAN TZEC_PTD	129	26	20.2	103	20	9	0	0.0	9	23	24	104.3	-1	54	33	61.1	21	86	57	66.3	
5	PTD	4	04_MARIANA CHABLE MARTINEZ_PDT	142	20	14.1	122	22	9	0	0.0	9	23	24	104.3	-1	54	64	118.5	-10	86	88	102.3	
5	PTD	5	05_JUAN BAUTISTA CRUZ AKE_PDT	122	19	15.6	103	31	10	0	0.0	10	29	25	86.2	4	48	66	137.5	-18	87	91	104.6	
				692	163	23.6	529	237	46	1	2.2	45	143	148	103.5	-5	290	305	105.2	-15	479	454	94.8	25

PVBS que apoya como Operativo Territorial																								
DM	ROL	MICRO	NOMBRE	Meta	Logro	Efic. %	Desv.	Logro	Meta	Logro	Efic. %	Desv.	Meta	Logro	Efic. %	Desv.	Meta	Logro	Efic. %	Desv.	Meta	Logro	Efic. %	Desv.
5	AOT	7	VERONICA HERNANDEZ LOPEZ		5																			
5	AOT	9	MARIA MAGDALENA SANCHEZ CHAN		6																			
5	AOT	11	AMADO PEREZ PEREZ		0																			
5	AOT	6	GEMMA JAEL ROMERO GONZALEZ		5																			
5	AOT	8	JHOANA MORENO VARGAS		11																			
5	AOT	17	MEDEL SANTIAGO FLORES		23																			
					50																			
				692	213	30.8	479	237	46	1	2.2	45	143	148	103.5	-5	290	305	105.2	-15	608	673	110.7	-65

Avance anual

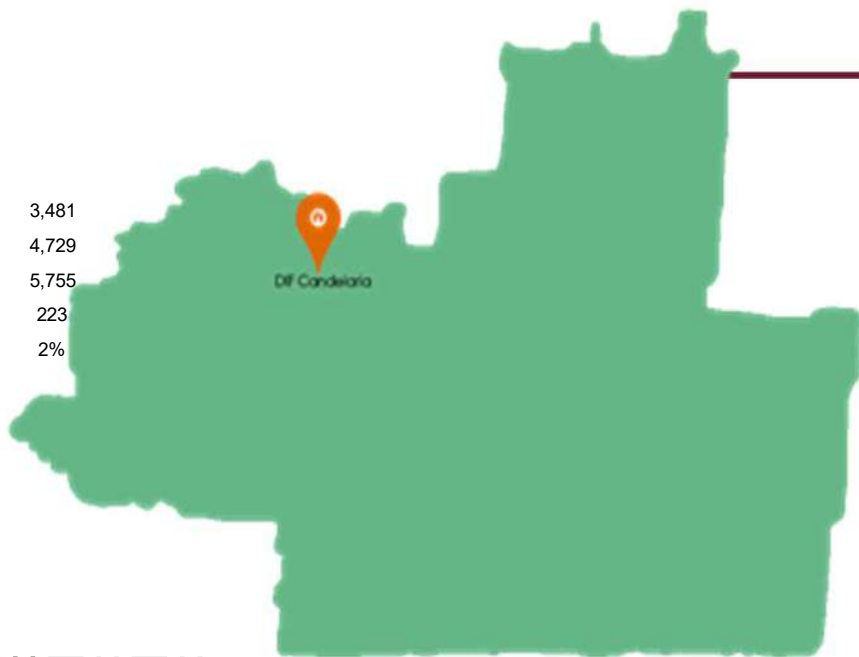
Institucional																								
Escárcega				Atención				Incorporación	PBCN INICIAL				PBCN PRIMARIA				PBCN SECUNDARIA				PBCN'S			
DM	ROL	MICRO	NOMBRE	Meta	Logro	Efic. %	Desv.	Logro	Meta	Logro	Efic. %	Desv.	Meta	Logro	Efic. %	Desv.	Meta	Logro	Efic. %	Desv.	Meta	Logro	Efic. %	Desv.
5		0	SIN MICRO-REGION	0	13	-	-13	56	0	0	-	0	0	0	-	0	0	0	-	0	0	0	-	0
5	PTD	1	01_JUAN RAMON BAAS VEGA_PTD	161	18	11.2	143	38	12	0	0.0	12	44	26	59.1	18	84	67	79.8	17	140	93	66.4	
5	PTD	2	02_JULIO RENE VELA MAGANA_PTD	160	67	41.9	93	70	12	1	8.3	11	44	49	111.4	-5	94	73	86.9	11	140	123	87.9	
5	PTD	3	03_JOSE FRANCISCO YAN TZEC_PTD	144	26	18.1	118	20	13	0	0.0	13	28	24	85.7	4	66	33	50.0	33	107	57	53.3	
5	PTD	4	04_MARIANA CHABLE MARTINEZ_PDT	144	20	13.9	124	22	13	0	0.0	13	27	24	88.9	3	66	64	97.0	2	106	88	83.0	
5	PTD	5	05_JUAN BAUTISTA CRUZ AKE_PDT	141	19	13.5	122	31	12	0	0.0	12	35	25	71.4	10	60	66	110.0	-6	107	91	85.0	
				750	163	21.7	587	237	62	1	1.6	61	178	148	83.1	30	360	305	84.7	55	600	454	75.7	146

* PVBS que apoya como Operativo Territorial																								
DM	ROL	MICRO	NOMBRE	Meta	Logro	Efic. %	Desv.	Logro	Meta	Logro	Efic. %	Desv.	Meta	Logro	Efic. %	Desv.	Meta	Logro	Efic. %	Desv.	Meta	Logro	Efic. %	Desv.
5	AOT	7	VERONICA HERNANDEZ LOPEZ		5																			
5	AOT	9	MARIA MAGDALENA SANCHEZ CHAN		6																			
5	AOT	11	AMADO PEREZ PEREZ		0																			
5	AOT	6	GEMMA JAEL ROMERO GONZALEZ		5																			
5	AOT	8	JHOANA MORENO VARGAS		11																			
5	AOT	17	MEDEL SANTIAGO FLORES		23																			
					50																			
				750	213	28.4	537	237	62	1	1.6	61	178	148	83.1	30	360	305	84.7	55	650	673	103.5	-23

* Nota: La meta anual de los AOT, aumenta cada mes, dependiendo de las figuras activas en cada delegación municipal. Nota: No se cuenta con distribución de las metas por nivel para las figuras AOT.

Candelaria

Analfabetas	3,481
Sin primaria terminada	4,729
Sin secundaria terminada	5,755
Educandos atendidos	223
Cobertura de atención	2%



UCN por Plaza

PLAZAS COMUNITARIAS ACTIVAS	CLAVE DE LA PLAZA	total
CANDELARIA	I-04-002-09	42

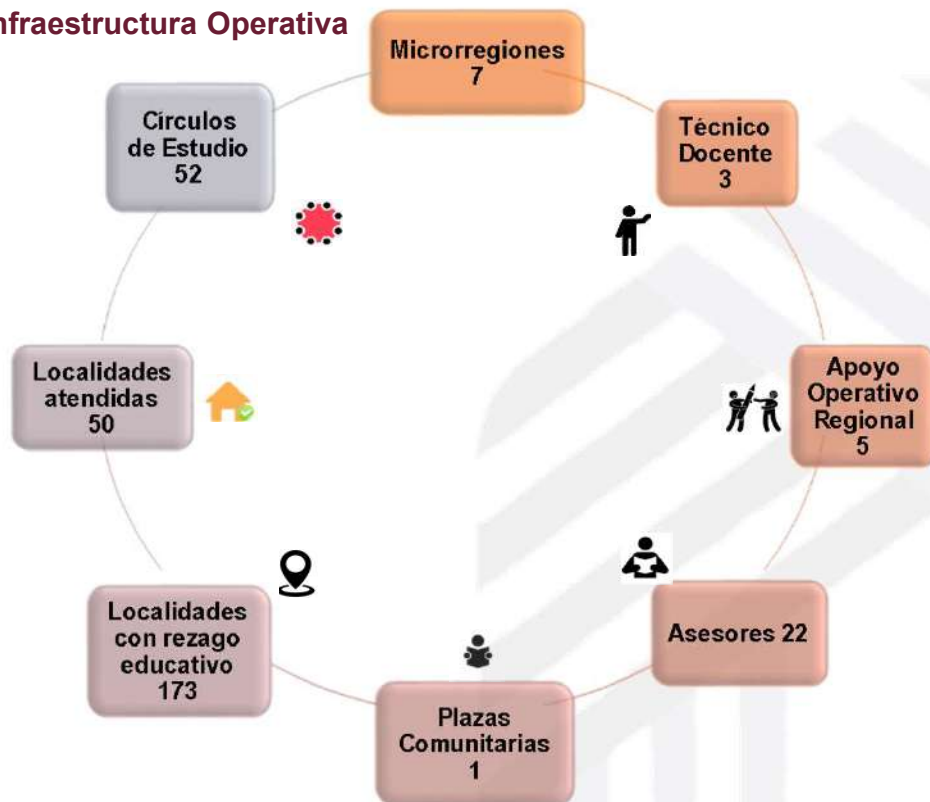
C.E. por Microrregión

CZ	Micro	C.E.	Asesores	Educandos	Promedio de educ. por C.E.
6	1	6	9	39	7
6	4	16	7	45	3
6	5	10	6	35	4
6	8	4	4	15	4
6	9	14	6	53	4

Asesores con mayor núm. de Educandos Activos

Micro	CE	Tecnico Docente	Asesor	Núm Educandos
1	20130073	MARIA ESPERANZA BLANCO GARCIA	HELLY ANABEL JIMENEZ RAYO	15
4	20230004	CONCEPCION FLORES SANCHEZ	RIGOBERTO MENDEZ OROZCO	8
5	20200009	JENNER MENDOZA HERNANDEZ	MARIA DE JESUS LOPEZ PEREZ	12
8	20230008	ERNESTO LOPEZ EK		6
9	20220045	JOEL FUENTES MONTIEL	ELIZABETH PEREZ LOPEZ	10

Infraestructura Operativa



Grupos Prioritarios

Subproyecto	Atención	UCN
MEVYT	194	453
ADULTOS MAYORES 60 AÑOS	17	15
PROGRAMA 10-14	12	0
CIEGOS Y DÉBILES VISUALES	0	0
MONAE	0	5
PROMAJOVEN	0	1
Total	223	474

Informe de Seguimiento Operativo por Microrregión y Delegación Municipal Octubre



0 a 69.9
70 a 99.9
100% o más

Institucional																								
Candelaria				Atención				Incorporación	PBCN INICIAL				PBCN PRIMARIA				PBCN SECUNDARIA				PBCN'S			
DM	ROL	MICRO	NOMBRE	Meta	Logro	Efic. %	Desv.	Logro	Meta	Logro	Efic. %	Desv.	Meta	Logro	Efic. %	Desv.	Meta	Logro	Efic. %	Desv.	Meta	Logro	Efic. %	Desv.
6		0	SIN MICRO-REGION	0	2	-	-2	4	0	0	-	0	0	0	-	0	0	0	-	0	0	0	-	0
6	PTD	1	01_MARIA ESPERANZA BLANCO GARCIA_PTD	224	46	20.5	178	8	1	0	0.0	1	2	1	50.0	1	5	4	80.0	1	8	5	62.5	3
6	PTD	4	04_CONCEPCION FLORES SANCHEZ_PTD	190	44	23.2	146	0	1	0	0.0	1	2	0	0.0	2	6	1	16.7	5	9	1	11.1	8
6	PTD	8	08_ERNESTO LOPEZ EK_PTD	205	17	8.3	188	6	1	0	0.0	1	2	3	150.0	-1	5	3	60.0	2	8	6	75.0	2
				619	109	17.6	510	18	3	0	0.0	3	6	4	66.7	2	16	8	50.0	8	25	12	48.0	13

PVBS que apoya como Operativo Territorial																								
DM	ROL	MICRO	NOMBRE	Meta	Logro	Efic. %	Desv.	Logro	Meta	Logro	Efic. %	Desv.	Meta	Logro	Efic. %	Desv.	Meta	Logro	Efic. %	Desv.	Meta	Logro	Efic. %	Desv.
6	AOT	5	05_JENNER MENDOZA HERNANDEZ_PVBS AOT		39																		2	
6	AOT	6	06_MARCO ABELARDO LOPEZ MORENO_PVBS AOT		3																		3	
6	AOT	7	07_HAYDE CURIEL PELAGIO_PVBS AOT		13																		2	
6	AOT	9	09_JOEL FUENTES MONTIEL_PVBS AOT		59																		5	
					114																		12	
Candelaria				619	223	36.0	396	18	3	0	0.0	3	6	4	66.7	2	16	8	50.0	8	25	24	96.0	1

Enero-Octubre

Institucional																								
Candelaria				Atención				Incorporación	PBCN INICIAL				PBCN PRIMARIA				PBCN SECUNDARIA				PBCN'S			
DM	ROL	MICRO	NOMBRE	Meta	Logro	Efic. %	Desv.	Logro	Meta	Logro	Efic. %	Desv.	Meta	Logro	Efic. %	Desv.	Meta	Logro	Efic. %	Desv.	Meta	Logro	Efic. %	Desv.
6		0	SIN MICRO-REGION	0	2	-	-2	14	0	0	-	0	0	0	-	0	0	2	-	-2	0	2	-	-2
6	PTD	1	01_MARIA ESPERANZA BLANCO GARCIA_PTD	224	46	20.5	178	55	9	2	22.2	7	24	15	62.5	9	53	79	149.1	-26	86	96	111.6	-10
6	PTD	4	04_CONCEPCION FLORES SANCHEZ_PTD	190	44	23.2	146	40	9	5	55.6	4	23	22	95.7	1	57	65	114.0	-8	89	92	103.4	-3
6	PTD	8	08_ERNESTO LOPEZ EK_PTD	205	17	8.3	188	29	9	0	0.0	9	24	31	129.2	-7	59	57	96.6	2	92	88	95.7	4
				619	109	17.6	510	138	27	7	25.9	20	71	68	95.8	3	169	203	120.1	-34	267	278	104.1	-11

PVBS que apoya como Operativo Territorial																								
DM	ROL	MICRO	NOMBRE	Meta	Logro	Efic. %	Desv.	Logro	Meta	Logro	Efic. %	Desv.	Meta	Logro	Efic. %	Desv.	Meta	Logro	Efic. %	Desv.	Meta	Logro	Efic. %	Desv.
6	AOT	3	03_AOT_HISTORICO		0																		9	
6	AOT	5	05_JENNER MENDOZA HERNANDEZ_PVBS AOT		39																		41	
6	AOT	6	06_MARCO ABELARDO LOPEZ MORENO_PVBS AOT		3																		40	
6	AOT	7	07_HAYDE CURIEL PELAGIO_PVBS AOT		13																		61	
6	AOT	9	09_JOEL FUENTES MONTIEL_PVBS AOT		59																		45	
					114																		196	
Candelaria				619	223	36.0	396	138	27	7	25.9	20	71	68	95.8	3	169	203	120.1	-34	429	474	110.5	-45

Avance anual

Institucional																								
Candelaria				Atención				Incorporación	PBCN INICIAL				PBCN PRIMARIA				PBCN SECUNDARIA				PBCN'S			
DM	ROL	MICRO	NOMBRE	Meta	Logro	Efic. %	Desv.	Logro	Meta	Logro	Efic. %	Desv.	Meta	Logro	Efic. %	Desv.	Meta	Logro	Efic. %	Desv.	Meta	Logro	Efic. %	Desv.
6		0	SIN MICRO-REGION	0	2	-	-2	14	0	0	-	0	0	0	-	0	0	2	-	-2	0	2	-	-2
6	PTD	1	01_MARIA ESPERANZA BLANCO GARCIA_PTD	233	46	19.7	187	55	10	2	20.0	8	27	15	55.6	12	63	79	125.4	-16	100	96	96.0	4
6	PTD	4	04_CONCEPCION FLORES SANCHEZ_PTD	234	44	18.8	190	40	10	5	50.0	5	26	22	84.6	4	64	65	101.6	-1	100	92	92.0	8
6	PTD	8	08_ERNESTO LOPEZ EK_PTD	233	17	7.3	216	29	10	0	0.0	10	26	31	119.2	-5	64	57	89.1	7	100	88	88.0	12
				700	109	15.6	591	138	30	7	23.3	23	79	68	86.1	11	191	203	106.3	-12	300	278	92.7	22

* PVBS que apoya como Operativo Territorial																								
DM	ROL	MICRO	NOMBRE	Meta	Logro	Efic. %	Desv.	Logro	Meta	Logro	Efic. %	Desv.	Meta	Logro	Efic. %	Desv.	Meta	Logro	Efic. %	Desv.	Meta	Logro	Efic. %	Desv.
6	AOT	3	03_AOT_HISTORICO		0																		9	
6	AOT	5	05_JENNER MENDOZA HERNANDEZ_PVBS AOT		39																		41	
6	AOT	6	06_MARCO ABELARDO LOPEZ MORENO_PVBS AOT		3																		40	
6	AOT	7	07_HAYDE CURIEL PELAGIO_PVBS AOT		13																		61	
6	AOT	9	09_JOEL FUENTES MONTIEL_PVBS AOT		59																		45	
					114																		196	
Candelaria				700	223	31.9	477	138	30	7	23.3	23	79	68	86.1	11	191	203	106.3	-12	450	474	105.3	-24

* Nota: La meta anual de los AOT, aumenta cada mes, dependiendo de las figuras activas en cada delegación municipal. Nota: No se cuenta con distribución de las metas por nivel para las figuras AOT.



Carmen

Analfabetas	7,065
Sin primaria terminada	15,348
Sin secundaria terminada	26,918
Educandos atendidos	485
Cobertura de atención	1%

UCN por Plaza

PLAZAS COMUNITARIAS ACTIVAS	CLAVE DE LA PLAZA	total
MTRA. ANGÉLICA BARRALES URRIETA	I-04-004-02	31
NUEVO PROGRESO	I-04-010-02	19
LIC. CALIXTO R. MALDONADO	I-04-003-07	24
BICENTENARIO DE LA INDEPENDENCIA DE MÉXICO	I-04-003-09	64

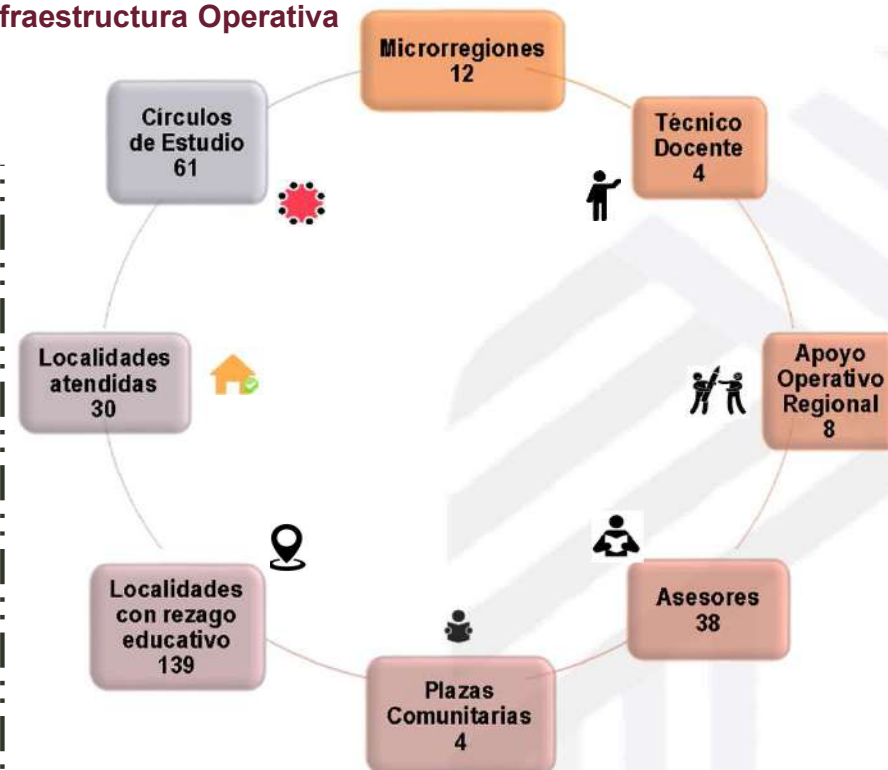
C.E. por Microrregión

CZ	Micro	C.E.	Asesores	Educandos	Promedio de educ. por C.E.
7	1	7	6	90	13
7	2	12	9	97	8
7	3	5	7	17	3
7	4	5	2	11	2
7	5	10	11	75	8
7	6	2	5	25	13
7	7	6	1	30	5
7	8	3	3	14	0

Asesores con mayor núm. de Educandos Activos

Micro	CE	Tecnico Docente	Asesor	Núm Educandos
1	20200015	JUAN LAINEZ SUCHITE	URSULA CENTENO CENTENO	21
2	20070075	MA DE JESUS ALICIA BLANCO RAMIREZ	ANGELINA RIVERO RAMIREZ	16
3	20200020	DEMETRIO JARED GARCIA SARABIA	VERONICA CANTUN UC	5
4	20110205	CRUZ ELENA KO ALVAREZ	KENIA GUADALUPE MASS GARMENDIA	4
5	20230005	MIRNA GUADALUPE LEON KU	GLADYS EUTIMIA AGUILAR AZCUAGA	21
6	20170012	JESUS DEL CARMEN DIAZ VERA	MARIA ELEUTERIA MAAS MAY	14
7	20220044	ATANACIO BALAN GUZMAN	DANIEL MAY GUTIERREZ	9
8	20180004	MARIA DOLORES MARTINEZ CONTRERAS	MIGUEL JERONIMO MARTINEZ	9

Infraestructura Operativa



Grupos Prioritarios

Subproyecto	Atención	UCN
MEVYT	426	791
ADULTOS MAYORES 60 AÑOS	18	13
PROGRAMA 10-14	21	18
CERESO	18	0
CIÉGOS Y DÉBILES VISUALES	2	0
MONAE	0	149
PROMAJOVEN	0	0
Total	485	971

Octubre

Institucional																								
Carmen				Atención				Incorporación	PBCN INICIAL				PBCN PRIMARIA				PBCN SECUNDARIA				PBCN'S			
DM	ROL	MICRO	NOMBRE	Meta	Logro	Efic. %	Desv.	Logro	Meta	Logro	Efic. %	Desv.	Meta	Logro	Efic. %	Desv.	Meta	Logro	Efic. %	Desv.	Meta	Logro	Efic. %	Desv.
7		0	SIN MICRO-REGION	0	2	-	-2	3	0	0	-	0	0	0	-	0	0	0	-	0	0	0	-	0
7	PTD	1	01_JUAN LAINEZ SUCHITE_PTD	343	97	28.3	246	11	2	0	0.0	2	3	3	100.0	0	8	4	50.0	4	13	7	53.8	6
7	PTD	2	02_MA DE JESUS ALICIA BLANCO RAMIREZ_PTD	343	98	28.6	245	14	2	0	0.0	2	5	0	0.0	5	5	5	100.0	0	12	5	41.7	7
7	PTD	5	05_MIRNA GUADALUPE LEON KU_PTD	343	82	23.9	261	10	2	0	0.0	2	4	2	50.0	2	8	7	87.5	1	14	9	64.3	5
7	PTD	7	07_ATANACIO BALAN GUZMAN_PTD	343	35	10.2	308	4	2	0	0.0	2	5	2	40.0	3	8	4	50.0	4	15	6	40.0	9
				1,372	314	22.9	1,058	42	8	0	0.0	8	17	7	41.2	10	29	20	69.0	9	54	27	50.0	27

PVBS que apoya como Operativo Territorial																								
DM	ROL	MICRO	NOMBRE	Meta	Logro	Efic. %	Desv.	Logro	Meta	Logro	Efic. %	Desv.	Meta	Logro	Efic. %	Desv.	Meta	Logro	Efic. %	Desv.	Meta	Logro	Efic. %	Desv.
7	AOT	3	03_DEMETRIO JARED GARCIA SARABIA_AOT		17																			0
7	AOT	4	04_CRUZ ELENA KO ALVAREZ_AOT		18																			7
7	AOT	6	06_JESUS DEL CARMEN DIAZ VERA_AOT		37																			12
7	AOT	8	08_MARIA DOLORES MARTINEZ CONTRERAS_AOT		22																			10
7	AOT	9	09_MARGARITA DE JESUS PEREZ PEREZ_AOT		35																			5
7	AOT	10	10_VICTOR MANUEL BAYONA PEREZ_AOT		15																			6
7	AOT	11	11_CARLOS MARTINEZ MARTINEZ_AOT		15																			6
7	AOT	12	12_ALEJANDRO DEL JESUS CRUZ LEON		12																			6
					171																			52
Carmen				1,372	485	35.3	887	42	8	0	0.0	8	17	7	41.2	10	29	20	69.0	9	58	79	136.2	-21

Enero-Octubre

Institucional																								
Carmen				Atención				Incorporación	PBCN INICIAL				PBCN PRIMARIA				PBCN SECUNDARIA				PBCN'S			
DM	ROL	MICRO	NOMBRE	Meta	Logro	Efic. %	Desv.	Logro	Meta	Logro	Efic. %	Desv.	Meta	Logro	Efic. %	Desv.	Meta	Logro	Efic. %	Desv.	Meta	Logro	Efic. %	Desv.
7		0	SIN MICRO-REGION	0	2	-	-2	13	0	0	-	0	0	0	-	0	0	0	-	0	0	0	-	0
7	PTD	1	01_JUAN LAINEZ SUCHITE_PTD	343	97	28.3	246	110	12	1	8.3	11	37	55	148.6	-18	74	96	129.7	-22	123	152	123.6	-29
7	PTD	2	02_MA DE JESUS ALICIA BLANCO RAMIREZ_PTD	343	98	28.6	245	92	9	4	44.4	5	33	19	57.6	14	76	84	110.5	-8	118	107	90.7	11
7	PTD	5	05_MIRNA GUADALUPE LEON KU_PTD	343	82	23.9	261	76	9	1	11.1	8	33	48	145.5	-15	71	62	87.3	9	113	111	98.2	2
7	PTD	7	07_ATANACIO BALAN GUZMAN_PTD	343	35	10.2	308	43	11	0	0.0	11	32	15	46.9	17	65	53	81.5	12	108	68	63.0	40
				1,372	314	22.9	1,058	334	41	6	14.6	35	135	137	101.5	-2	286	295	103.1	-9	462	438	94.8	24

PVBS que apoya como Operativo Territorial																								
DM	ROL	MICRO	NOMBRE	Meta	Logro	Efic. %	Desv.	Logro	Meta	Logro	Efic. %	Desv.	Meta	Logro	Efic. %	Desv.	Meta	Logro	Efic. %	Desv.	Meta	Logro	Efic. %	Desv.
7	AOT	3	03_DEMETRIO JARED GARCIA SARABIA_AOT		17																			27
7	AOT	4	04_CRUZ ELENA KO ALVAREZ_AOT		18																			73
7	AOT	6	06_JESUS DEL CARMEN DIAZ VERA_AOT		37																			90
7	AOT	8	08_MARIA DOLORES MARTINEZ CONTRERAS_AOT		22																			69
7	AOT	9	09_MARGARITA DE JESUS PEREZ PEREZ_AOT		35																			113
7	AOT	10	10_VICTOR MANUEL BAYONA PEREZ_AOT		15																			39
7	AOT	11	11_CARLOS MARTINEZ MARTINEZ_AOT		15																			62
7	AOT	12	12_ALEJANDRO DEL JESUS CRUZ LEON		12																			60
					171																			533
Carmen				1,372	485	35.3	887	334	41	6	14.6	35	135	137	101.5	-2	286	295	103.1	-9	868	971	111.9	-103

Avance anual

Institucional																								
Carmen				Atención				Incorporación	PBCN INICIAL				PBCN PRIMARIA				PBCN SECUNDARIA				PBCN'S			
DM	ROL	MICRO	NOMBRE	Meta	Logro	Efic. %	Desv.	Logro	Meta	Logro	Efic. %	Desv.	Meta	Logro	Efic. %	Desv.	Meta	Logro	Efic. %	Desv.	Meta	Logro	Efic. %	Desv.
7		0	SIN MICRO-REGION	0	2	-	-2	13	0	0	-	0	0	0	-	0	0	0	-	0	0	0	-	0
7	PTD	1	01_JUAN LAINEZ SUCHITE_PTD	388	97	25.0	291	110	14	1	7.1	13	40	55	137.5	-15	81	96	118.5	-15	135	152	112.6	-17
7	PTD	2	02_MA DE JESUS ALICIA BLANCO RAMIREZ_PTD	388	98	25.3	290	92	14	4	28.6	10	40	19	47.5	21	81	84	103.7	-3	135	107	79.3	28
7	PTD	5	05_MIRNA GUADALUPE LEON KU_PTD	387	82	21.2	305	76	14	1	7.1	13	40	48	120.0	-8	81	62	76.5	19	135	111	82.2	24
7	PTD	7	07_ATANACIO BALAN GUZMAN_PTD	387	35	9.0	352	43	14	0	0.0	14	40	15	37.5	25	81	53	65.4	28	135	68	50.4	67
				1,550	314	20.3	1,236	334	56	6	10.7	50	160	137	85.6	23	324	295	91.0	29	540	438	81.1	102
* PVBS que apoya como Operativo Territorial																								
DM	ROL	MICRO	NOMBRE	Meta	Logro	Efic. %	Desv.	Logro	Meta	Logro	Efic. %	Desv.	Meta	Logro	Efic. %	Desv.	Meta	Logro	Efic. %	Desv.	Meta	Logro	Efic. %	Desv.
7	AOT	3	03_DEMETRIO JARED GARCIA SARABIA_AOT		17																		27	
7	AOT	4	04_CRUZ ELENA KO ALVAREZ_AOT		18																		73	
7	AOT	6	06_JESUS DEL CARMEN DIAZ VERA_AOT		37																		90	
7	AOT	8	08_MARIA DOLORES MARTINEZ CONTRERAS_AOT		22																		69	
7	AOT	9	09_MARGARITA DE JESUS PEREZ PEREZ_AOT		35																		113	
7	AOT	10	10_VICTOR MANUEL BAYONA PEREZ_AOT		15																		39	
7	AOT	11	11_CARLOS MARTINEZ MARTINEZ_AOT		15																		62	
7	AOT	12	12_ALEJANDRO DEL JESUS CRUZ LEON		12																		60	
					171																		533	
Carmen				1,550	485	31.3	1065	334	56	6	10.7	50	160	137	85.6	23	324	295	91.0	29	946	971	102.6	-25

* Nota: La meta anual de los AOT, aumenta cada mes, dependiendo de las figuras activas en cada delegación municipal.
Nota: No se cuenta con distribución de las metas por nivel para las figuras AOT.



Calakmul

Calakmul

Analfabetas	2,601
Sin primaria terminada	1,977
Sin secundaria terminada	3,170
Educandos atendidos	169
Cobertura de atención	2%



UCN por Plaza

PLAZAS COMUNITARIAS ACTIVAS	CLAVE DE LA PLAZA	total
MONTÍCULOS GEMELOS	I-04-001-02	58

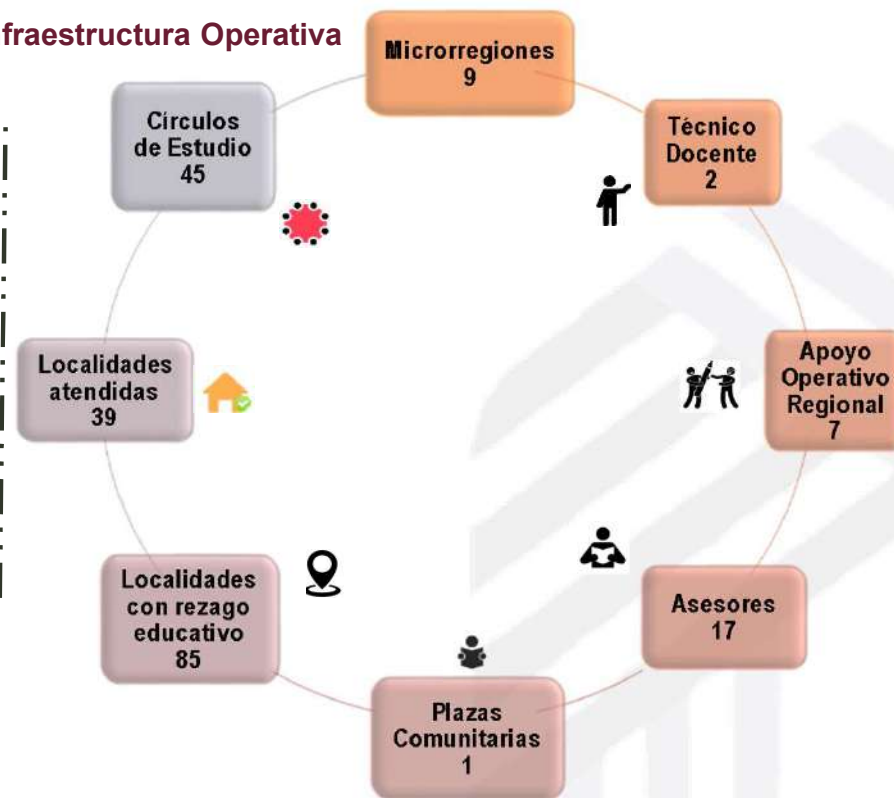
C.E. por Microrregión

CZ	Micro	C.E.	Asesores	Educandos	Promedio de educ. por C.E.
8	1	0	5	0	0
8	2	4	5	13	3
8	3	2	2	9	5
8	4	5	3	22	4
8	5	5	2	14	3

Asesores con mayor núm. de Educandos Activos

Micro	CE	Tecnico Docente	Asesor	Núm Educandos
2	20180001	EDUARDO ENRIQUE CANCHE CACH	ALBA DEL CARMEN MARTINEZ CHABLE	7
3	20180001	LUIS ALFREDO CHUC CAMAS	SHEYLA DAYANE RUIZ SANCHEZ	8
4	20240008	LEONARDO ALEJO CAMPOS	ADRIANA GUADALUPE MARTINEZ MENDEZ	10
5	20210018	ABRAHAM ALVAREZ LOPEZ	FERMIN RIVEROS DE LA CRUZ	4

Infraestructura Operativa



Grupos Prioritarios

Subproyecto	Atención	UCN
MEVYT	128	377
ADULTOS MAYORES 60 AÑOS	40	52
PROGRAMA 10-14	0	6
INDIGENA	1	2
CIEGOS Y DÉBILES VISUALES	0	0
MONAE	0	0
PROMAJOVEN	0	0
Total	169	437

Informe de Seguimiento Operativo por Microrregión y Delegación Municipal Octubre



0 a 69.9
70 a 99.9
100% o más

Institucional																											
Calakmul				Atención				Incorporación	PBCN INICIAL				PBCN PRIMARIA				PBCN SECUNDARIA				PBCN'S						
DM	ROL	MICRO	NOMBRE	Meta	Logro	Efic. %	Desv.	Logro	Meta	Logro	Efic. %	Desv.	Meta	Logro	Efic. %	Desv.	Meta	Logro	Efic. %	Desv.	Meta	Logro	Efic. %	Desv.			
8		0	SIN MICRO-REGION	0	3	-	-3	0	0	0	-	0	0	0	-	0	0	0	-	0	0	0	-	0	0	0	-
8	PTD	2	02_EDUARDO ENRIQUE CANCHE CACH_PTD	170	18	10.6	152	6	1	0	0.0	1	3	5	166.7	-2	6	1	16.7	5	10	6	60.0	4	4		
8	PTD	10	10_SERGIO IVAN SANCHEZ DZUC_PTD	159	30	18.9	129	12	0	0	-	0	2	3	150.0	-1	11	6	54.5	5	13	9	69.2	4	4		
Calakmul				329	51	15.5	278	18	1	0	0.0	1	5	8	160.0	-3	17	7	41.2	10	23	15	65.2	8	8		
PVBS que apoya como Operativo Territorial																											
DM	ROL	MICRO	NOMBRE	Meta	Logro	Efic. %	Desv.	Logro	Meta	Logro	Efic. %	Desv.	Meta	Logro	Efic. %	Desv.	Meta	Logro	Efic. %	Desv.	Meta	Logro	Efic. %	Desv.			
8	AOT	3	03_LUIS ALFREDO CHUC CAMAS_AOT		9																						
8	AOT	4	04_LEONARDO ALEJO CAMPOS_AOT		22																						
8	AOT	5	05_ABRAHAM ALVAREZ LOPEZ_AOT		14																						
8	AOT	6	06_DEYVI YARLI CONCEPCION GARCIA_AOT		9																						
8	AOT	7	07_MARGARITO REYES RUIZ_AOT		25																						
8	AOT	8	08_MA. DEL ROSARIO CASTILLO VALENZU_AOT		22																						
8	AOT	9	09_SANDRA YUSELMY MARTINEZ LOPEZ_AOT		17																						
Calakmul				329	169	51.4	160	18	1	0	0.0	1	5	8	160.0	-3	17	7	41.2	10	23	34	147.8	-11	19		

Enero-Octubre

Institucional																											
Calakmul				Atención				Incorporación	PBCN INICIAL				PBCN PRIMARIA				PBCN SECUNDARIA				PBCN'S						
DM	ROL	MICRO	NOMBRE	Meta	Logro	Efic. %	Desv.	Logro	Meta	Logro	Efic. %	Desv.	Meta	Logro	Efic. %	Desv.	Meta	Logro	Efic. %	Desv.	Meta	Logro	Efic. %	Desv.			
8		0	SIN MICRO-REGION	0	3	-	-3	25	0	0	-	0	0	0	-	0	0	2	-2	0	2	2	-2	0	2	-	-2
8	PTD	2	02_EDUARDO ENRIQUE CANCHE CACH_PTD	170	18	10.6	152	64	8	0	0.0	8	27	35	129.6	-8	52	51	98.1	1	87	86	98.9	1	1		
8	PTD	10	10_SERGIO IVAN SANCHEZ DZUC_PTD	159	30	18.9	129	63	8	1	12.5	7	28	22	78.6	6	48	53	110.4	-5	84	76	90.5	8	8		
Calakmul				329	51	15.5	278	152	16	1	6.3	15	55	57	103.6	-2	100	106	106.0	-6	171	164	95.9	7	7		
PVBS que apoya como Operativo Territorial																											
DM	ROL	MICRO	NOMBRE	Meta	Logro	Efic. %	Desv.	Logro	Meta	Logro	Efic. %	Desv.	Meta	Logro	Efic. %	Desv.	Meta	Logro	Efic. %	Desv.	Meta	Logro	Efic. %	Desv.			
8	AOT	1	01_AOT_HISTORICO		0																						
8	AOT	3	03_LUIS ALFREDO CHUC CAMAS_AOT		9																						
8	AOT	4	04_LEONARDO ALEJO CAMPOS_AOT		22																						
8	AOT	5	05_ABRAHAM ALVAREZ LOPEZ_AOT		14																						
8	AOT	6	06_DEYVI YARLI CONCEPCION GARCIA_AOT		9																						
8	AOT	7	07_MARGARITO REYES RUIZ_AOT		25																						
8	AOT	8	08_MA. DEL ROSARIO CASTILLO VALENZU_AOT		22																						
8	AOT	9	09_SANDRA YUSELMY MARTINEZ LOPEZ_AOT		17																						
Calakmul				329	169	51.4	160	152	16	1	6.3	15	55	57	103.6	-2	100	106	106.0	-6	416	437	105.0	-21	273		

Avance anual

Institucional																											
Calakmul				Atención				Incorporación	PBCN INICIAL				PBCN PRIMARIA				PBCN SECUNDARIA				PBCN'S						
DM	ROL	MICRO	NOMBRE	Meta	Logro	Efic. %	Desv.	Logro	Meta	Logro	Efic. %	Desv.	Meta	Logro	Efic. %	Desv.	Meta	Logro	Efic. %	Desv.	Meta	Logro	Efic. %	Desv.			
8		0	SIN MICRO-REGION	0	3	-	-3	25	0	0	-	0	0	0	-	0	0	2	-2	0	2	2	-2	0	2	-	-2
8	PTD	2	02_EDUARDO ENRIQUE CANCHE CACH_PTD	170	18	10.6	152	64	9	0	0.0	9	29	35	120.7	-6	57	51	89.5	6	95	86	90.5	9	9		
8	PTD	10	10_SERGIO IVAN SANCHEZ DZUC_PTD	180	30	16.7	150	63	10	1	10.0	9	30	22	73.3	8	60	53	88.3	7	100	76	76.0	24	24		
Calakmul				350	51	14.6	299	152	19	1	5.3	18	59	57	96.6	2	117	106	90.6	11	195	164	84.1	31	31		
* PVBS que apoya como Operativo Territorial																											
DM	ROL	MICRO	NOMBRE	Meta	Logro	Efic. %	Desv.	Logro	Meta	Logro	Efic. %	Desv.	Meta	Logro	Efic. %	Desv.	Meta	Logro	Efic. %	Desv.	Meta	Logro	Efic. %	Desv.			
8	AOT	1	01_AOT_HISTORICO		0																						
8	AOT	3	03_LUIS ALFREDO CHUC CAMAS_AOT		9																						
8	AOT	4	04_LEONARDO ALEJO CAMPOS_AOT		22																						
8	AOT	5	05_ABRAHAM ALVAREZ LOPEZ_AOT		14																						
8	AOT	6	06_DEYVI YARLI CONCEPCION GARCIA_AOT		9																						
8	AOT	7	07_MARGARITO REYES RUIZ_AOT		25																						
8	AOT	8	08_MA. DEL ROSARIO CASTILLO VALENZU_AOT		22																						
8	AOT	9	09_SANDRA YUSELMY MARTINEZ LOPEZ_AOT		17																						
Calakmul				350	169	48.3	181	152	19	1	5.3	18	59	57	96.6	2	117	106	90.6	11	440	437	99.3	3	3		

* Nota: La meta anual de los AOT, aumenta cada mes, dependiendo de las figuras activas en cada delegación municipal. Nota: No se cuenta con distribución de las metas por nivel para las figuras AOT.

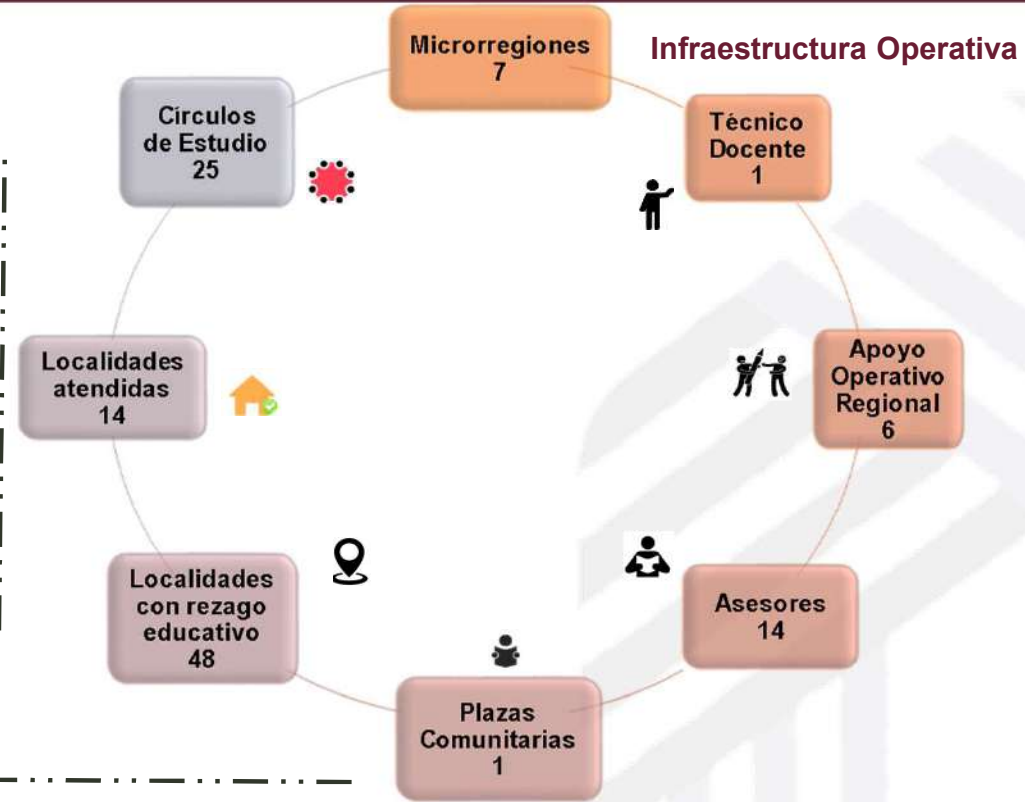


Palizada



Palizada

Sin primaria terminada	630
Sin secundaria terminada	853
Analfabetas	450
Educandos atendidos	88
Cobertura de atención	6%



UCN por Plaza

PLAZAS COMUNITARIAS ACTIVAS	CLAVE DE LA PLAZA	total
LA PERLA DE LOS RIOS	I-04-015-02	53

C.E. por Microrregión

CZ	Micro	C.E.	Asesores	Educandos	Promedio de educ. por C.E.
9	1	4	5	7	2
9	2	2	5	5	3

Asesores con mayor núm. de Educandos Activos

Micro	CE	Tecnico Docente	Asesor	Núm Educandos
1	20240022	FERNANDA VALENTINA GALLEGOS OCAÑA	REYNA VERONICA OCAÑA ACOSTA	4
2	20240001	GIEZI DANIEL DIAZ GAMEZ	GABRIELA DEL JESUS CRUZ VELUETA	3

Grupos Prioritarios

Subproyecto	Atención	UCN
MEVYT	72	294
ADULTOS MAYORES 60 AÑOS	16	34
PROGRAMA 10-14	0	1
CIEGOS Y DÉBILES VISUALES	0	0
MONAE	0	4
PROMAJOVEN	0	0
Total	88	333

Informe de Seguimiento Operativo por Microrregión y Delegación Municipal Octubre



0 a 69.9
70 a 99.9
100% o más

Institucional																								
Palizada				Atención				Incorporación	PBCN INICIAL				PBCN PRIMARIA				PBCN SECUNDARIA				PBCN'S			
DM	ROL	MICRO	NOMBRE	Meta	Logro	Efic. %	Desv.	Logro	Meta	Logro	Efic. %	Desv.	Meta	Logro	Efic. %	Desv.	Meta	Logro	Efic. %	Desv.	Meta	Logro	Efic. %	Desv.
9		0	SIN MICRO-REGION	0	0	-	0	0	0	0	-	0	0	0	-	0	0	0	-	0	0	0	-	0
9	PTD	6	06_JOSE RAUL TORRES CALIZ_PTD	250	24	9.6	226	10	3	0	0.0	3	2	2	100.0	0	5	7	140.0	-2	10	9	90.0	1
Palizada				250	24	9.6	226	10	3	0	0.0	3	2	2	100.0	0	5	7	140.0	-2	10	9	90.0	1
PVBS que apoya como Operativo Territorial																								
DM	ROL	MICRO	NOMBRE	Meta	Logro	Efic. %	Desv.	Logro	Meta	Logro	Efic. %	Desv.	Meta	Logro	Efic. %	Desv.	Meta	Logro	Efic. %	Desv.	Meta	Logro	Efic. %	Desv.
9	AOT	1	01_FERNANDA VALENTINA GALLEGOS OCAÑA_AOT		7																			3
9	AOT	2	02_GIEZI DANIEL DIAZ GAMEZ_AOT		5																			0
9	AOT	3	03_LUIS ALBERTO PEREZ MOHA_AOT		7																			5
9	AOT	4	04_ARIEL ANTONIO PAREDES CU_AOT		11																			5
9	AOT	5	05_ISMAEL CORREA CRUZ_AOT		8																			0
9	AOT	7	07_MARIO CHAVEZ HERNANDEZ_AOT		26																			4
					64																			17
Palizada				250	88	35.2	162	10	3	0	0.0	3	2	2	100.0	0	5	7	140.0	-2	13	26	200.0	-13

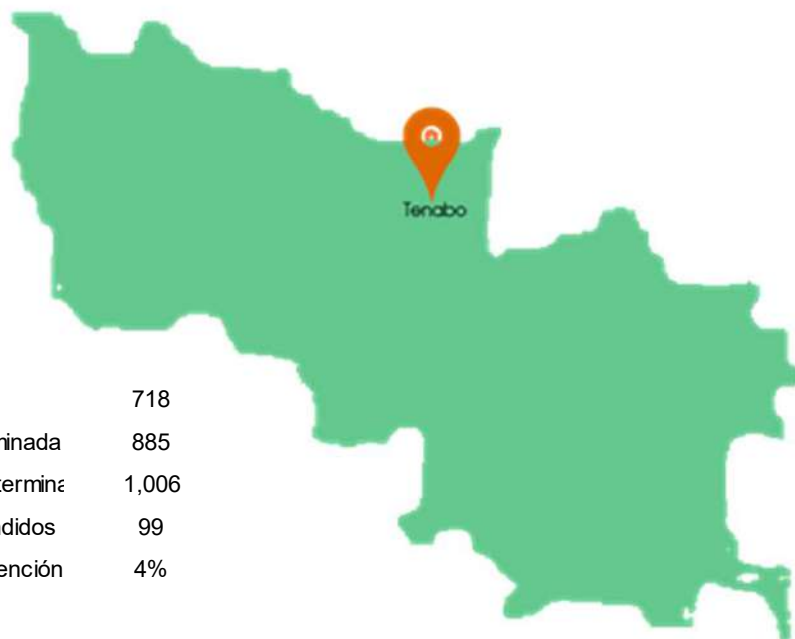
Enero-Octubre

Institucional																								
Palizada				Atención				Incorporación	PBCN INICIAL				PBCN PRIMARIA				PBCN SECUNDARIA				PBCN'S			
DM	ROL	MICRO	NOMBRE	Meta	Logro	Efic. %	Desv.	Logro	Meta	Logro	Efic. %	Desv.	Meta	Logro	Efic. %	Desv.	Meta	Logro	Efic. %	Desv.	Meta	Logro	Efic. %	Desv.
9		0	SIN MICRO-REGION	0	0	-	0	5	0	0	-	0	0	0	-	-1	0	0	-	0	0	0	-	0
9	PTD	6	06_JOSE RAUL TORRES CALIZ_PTD	250	24	9.6	226	44	9	4	44.4	5	26	39	150.0	-13	55	57	103.6	-2	90	100	111.1	-10
Palizada				250	24	9.6	226	49	9	4	44.4	5	26	40	153.8	-14	55	57	103.6	-2	90	101	112.2	-11
PVBS que apoya como Operativo Territorial																								
DM	ROL	MICRO	NOMBRE	Meta	Logro	Efic. %	Desv.	Logro	Meta	Logro	Efic. %	Desv.	Meta	Logro	Efic. %	Desv.	Meta	Logro	Efic. %	Desv.	Meta	Logro	Efic. %	Desv.
9	AOT	1	01_FERNANDA VALENTINA GALLEGOS OCAÑA_AOT		7																			35
9	AOT	2	02_GIEZI DANIEL DIAZ GAMEZ_AOT		5																			30
9	AOT	3	03_LUIS ALBERTO PEREZ MOHA_AOT		7																			51
9	AOT	4	04_ARIEL ANTONIO PAREDES CU_AOT		11																			45
9	AOT	5	05_ISMAEL CORREA CRUZ_AOT		8																			30
9	AOT	7	07_MARIO CHAVEZ HERNANDEZ_AOT		26																			41
					64																			232
Palizada				250	88	35.2	162	49	9	4	44.4	5	26	40	153.8	-14	55	57	103.6	-2	317	333	105.0	-16

Avance anual

Institucional																								
Palizada				Atención				Incorporación	PBCN INICIAL				PBCN PRIMARIA				PBCN SECUNDARIA				PBCN'S			
DM	ROL	MICRO	NOMBRE	Meta	Logro	Efic. %	Desv.	Logro	Meta	Logro	Efic. %	Desv.	Meta	Logro	Efic. %	Desv.	Meta	Logro	Efic. %	Desv.	Meta	Logro	Efic. %	Desv.
9		0	SIN MICRO-REGION	0	0	-	0	5	0	0	-	0	0	0	-	-1	0	0	-	0	0	0	-	-1
9	PTD	6	06_JOSE RAUL TORRES CALIZ_PTD	250	24	9.6	226	44	12	4	33.3	8	28	39	139.3	-11	60	57	95.0	3	100	100	100.0	0
Palizada				250	24	9.6	226	49	12	4	33.3	8	28	40	142.9	-12	60	57	95.0	3	100	101	101.0	-1
*PVBS que apoya como Operativo Territorial																								
DM	ROL	MICRO	NOMBRE	Meta	Logro	Efic. %	Desv.	Logro	Meta	Logro	Efic. %	Desv.	Meta	Logro	Efic. %	Desv.	Meta	Logro	Efic. %	Desv.	Meta	Logro	Efic. %	Desv.
9	AOT	1	01_FERNANDA VALENTINA GALLEGOS OCAÑA_AOT		7																			35
9	AOT	2	02_GIEZI DANIEL DIAZ GAMEZ_AOT		5																			30
9	AOT	3	03_LUIS ALBERTO PEREZ MOHA_AOT		7																			51
9	AOT	4	04_ARIEL ANTONIO PAREDES CU_AOT		11																			45
9	AOT	5	05_ISMAEL CORREA CRUZ_AOT		8																			30
9	AOT	7	07_MARIO CHAVEZ HERNANDEZ_AOT		26																			41
					64																			232
Palizada				250	88	35.2	162	49	12	4	33.3	8	28	40	142.9	-12	60	57	95.0	3	330	333	100.9	-3

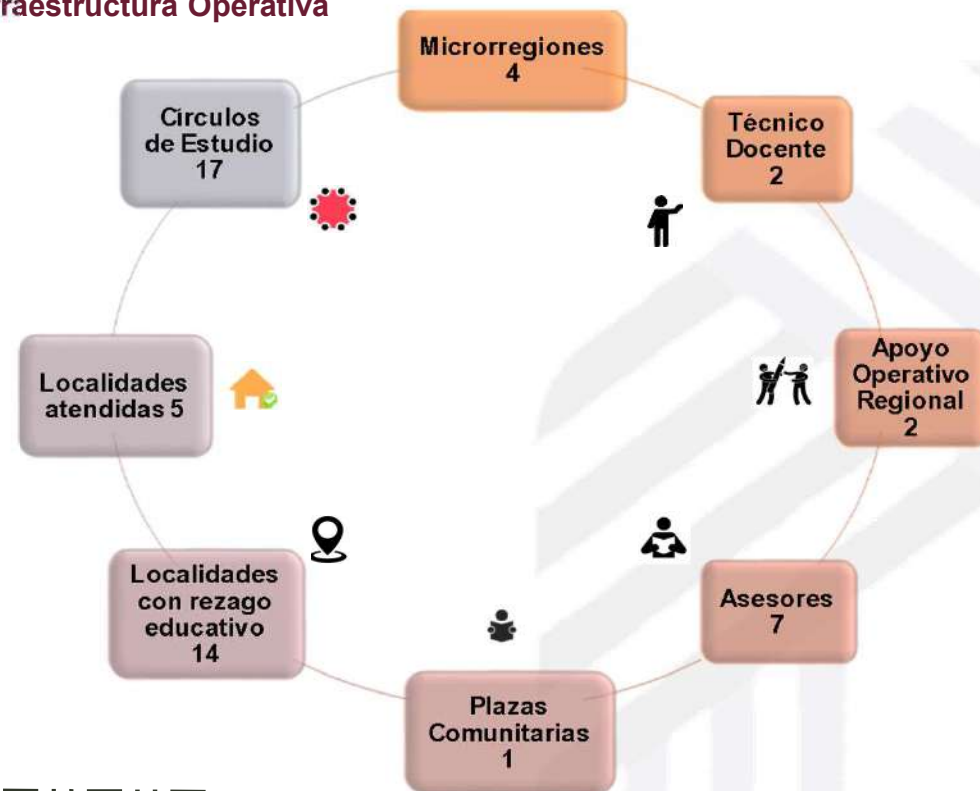
* Nota: La meta anual de los AOT, aumenta cada mes, dependiendo de las figuras activas en cada delegación municipal. Nota: No se cuenta con distribución de las metas por nivel para las figuras AOT.



Tenabo

Analfabetas	718
Sin primaria terminada	885
Sin secundaria terminada	1,006
Educandos atendidos	99
Cobertura de atención	4%

Infraestructura Operativa



UCN por Plaza

PLAZAS COMUNITARIAS ACTIVAS	CLAVE DE LA PLAZA	total
TENABO	I-04-009-02	33

C.E. por Microrregión

CZ	Micro	C.E.	Asesores	Educandos	Promedio de educ. por C.E.
10	5	8	4	25	3

Asesores con mayor núm. de Educandos Activos

Micro	CE	Tecnico Docente	Asesor	Núm Educandos
5	20120024	GLORIA DEL SOCORRO TUZ TUCUCH	JOSE ISRAEL KUK COUOH	7

Grupos Prioritarios

Subproyecto	Atención	UCN
MEVYT	96	223
ADULTOS MAYORES 60 AÑOS	2	13
PROGRAMA 10-14	1	1
CIEGOS Y DÉBILES VISUALES	0	0
MONAE	0	0
PROMAJOVEN	0	0
Total	99	237

Octubre

Institucional																												
Tenabo				Atención				Incorporación	PBCN INICIAL				PBCN PRIMARIA				PBCN SECUNDARIA				PBCN'S							
DM	ROL	MICRO	NOMBRE	Meta	Logro	Efic. %	Desv.	Logro	Meta	Logro	Efic. %	Desv.	Meta	Logro	Efic. %	Desv.	Meta	Logro	Efic. %	Desv.	Meta	Logro	Efic. %	Desv.				
10		0	SIN MICRO-REGION	0	0	-	0	0	0	0	-	0	0	0	-	0	0	0	-	0	0	0	-	0	0	0	-	0
10	PTD	5	05_Gloria del Socorro Tuz Tucuch	124	37	29.8	87	12	2	0	0.0	2	3	4	133.3	-1	6	8	133.3	-2	11	12	109.1	-1				
10	PTD	6	06_Mario Can Quijano	140	48	34.3	92	22	2	0	0.0	2	2	3	150.0	-1	8	14	175.0	-6	12	17	141.7	-5				
Tenabo				264	85	32.2	179	34	4	0	0.0	4	5	7	140.0	-2	14	22	157.1	-8	23	29	126.1	-6				
PVBS que apoya como Operativo Territorial																												
DM	ROL	MICRO	NOMBRE	Meta	Logro	Efic. %	Desv.	Logro	Meta	Logro	Efic. %	Desv.	Meta	Logro	Efic. %	Desv.	Meta	Logro	Efic. %	Desv.	Meta	Logro	Efic. %	Desv.				
10	AOT	10	10_Wilberth Rene Aot Mario Can		6																							
10	AOT	13	13_Leticia Matu Cah Aot Gloria Tuz		8																							
Tenabo				264	99	37.5	165	34	4	0	0.0	4	5	7	140.0	-2	14	22	157.1	-8	23	40	173.9	-17				

Enero-Octubre

Institucional																												
Tenabo				Atención				Incorporación	PBCN INICIAL				PBCN PRIMARIA				PBCN SECUNDARIA				PBCN'S							
DM	ROL	MICRO	NOMBRE	Meta	Logro	Efic. %	Desv.	Logro	Meta	Logro	Efic. %	Desv.	Meta	Logro	Efic. %	Desv.	Meta	Logro	Efic. %	Desv.	Meta	Logro	Efic. %	Desv.				
10		0	SIN MICRO-REGION	0	0	-	0	2	0	0	-	0	0	0	-	0	0	0	-	0	0	0	-	0	0	0	-	0
10	PTD	5	05_Gloria del Socorro Tuz Tucuch	124	37	29.8	87	54	9	0	0.0	9	26	26	100.0	0	53	62	117.0	-9	88	88	100.0	0				
10	PTD	6	06_Mario Can Quijano	140	48	34.3	92	59	9	0	0.0	9	27	7	25.9	20	51	66	129.4	-15	87	73	83.9	14				
Tenabo				264	85	32.2	179	115	18	0	0.0	18	53	33	62.3	20	104	128	123.1	-24	175	161	92.0	14				
PVBS que apoya como Operativo Territorial																												
DM	ROL	MICRO	NOMBRE	Meta	Logro	Efic. %	Desv.	Logro	Meta	Logro	Efic. %	Desv.	Meta	Logro	Efic. %	Desv.	Meta	Logro	Efic. %	Desv.	Meta	Logro	Efic. %	Desv.				
10	AOT	10	10_Wilberth Rene Aot Mario Can		6																							
10	AOT	13	13_Leticia Matu Cah Aot Gloria Tuz		8																							
Tenabo				264	99	37.5	165	115	18	0	0.0	18	53	33	62.3	20	104	128	123.1	-24	235	237	100.9	-2				

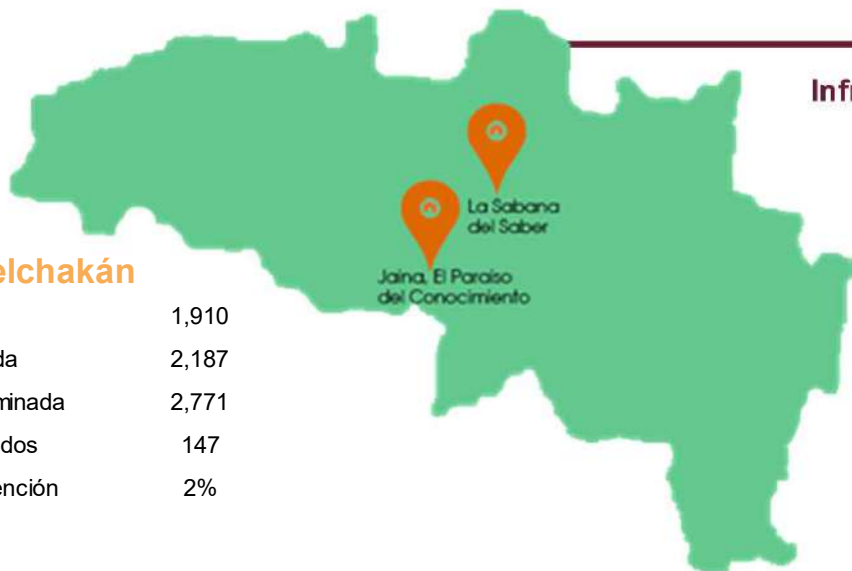
Avance anual

Institucional																												
Tenabo				Atención				Incorporación	PBCN INICIAL				PBCN PRIMARIA				PBCN SECUNDARIA				PBCN'S							
DM	ROL	MICRO	NOMBRE	Meta	Logro	Efic. %	Desv.	Logro	Meta	Logro	Efic. %	Desv.	Meta	Logro	Efic. %	Desv.	Meta	Logro	Efic. %	Desv.	Meta	Logro	Efic. %	Desv.				
10		0	SIN MICRO-REGION	0	0	-	0	2	0	0	-	0	0	0	-	0	0	0	-	0	0	0	-	0	0	0	-	0
10	PTD	5	05_Gloria del Socorro Tuz Tucuch	141	37	26.2	104	54	11	0	0.0	11	29	26	89.7	3	60	62	103.3	-2	100	88	88.0	12				
10	PTD	6	06_Mario Can Quijano	140	48	34.3	92	59	11	0	0.0	11	29	7	24.1	22	60	66	110.0	-6	100	73	73.0	27				
Tenabo				281	85	30.2	196	115	22	0	0.0	22	58	33	56.9	25	120	128	106.7	-8	200	161	80.5	39				
* PVBS que apoya como Operativo Territorial																												
DM	ROL	MICRO	NOMBRE	Meta	Logro	Efic. %	Desv.	Logro	Meta	Logro	Efic. %	Desv.	Meta	Logro	Efic. %	Desv.	Meta	Logro	Efic. %	Desv.	Meta	Logro	Efic. %	Desv.				
10	AOT	10	10_Wilberth Rene Aot Mario Can		6																							
10	AOT	13	13_Leticia Matu Cah Aot Gloria Tuz		8																							
Tenabo				281	99	35.2	182	115	22	0	0.0	22	58	33	56.9	25	120	128	106.7	-8	250	237	94.8	13				

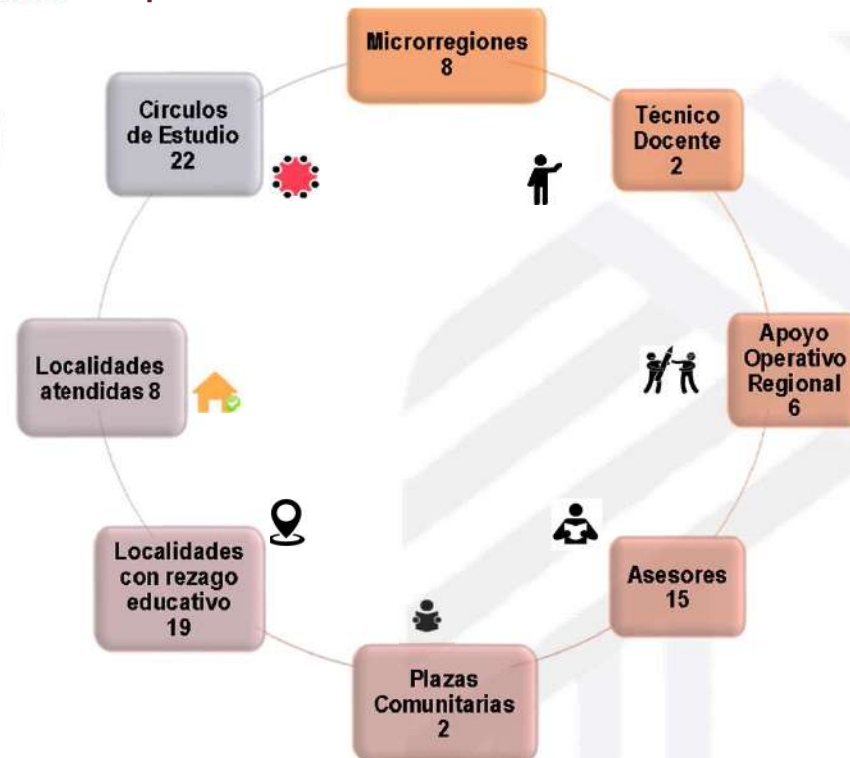
* Nota: La meta anual de los AOT, aumenta cada mes, dependiendo de las figuras activas en cada delegación municipal.
Nota: No se cuenta con distribución de las metas por nivel para las figuras AOT.

Hechelchakán

Analfabetas	1,910
Sin primaria terminada	2,187
Sin secundaria terminada	2,771
Educandos atendidos	147
Cobertura de atención	2%



Infraestructura Operativa



UCN por Plaza

PLAZAS COMUNITARIAS ACTIVAS	CLAVE DE LA PLAZA	total
LA SABANA DEL SABER	I-04-011-02	30
JAINA EL PARAÍSO DEL CONOCIMIENTO	I-04-001-07	34

C.E. por Microrregión

CZ	Micro	C.E.	Asesores	Educandos	Promedio de educ. por C.E.
11	2	11	6	53	5
11	3	6	3	28	5
11	4	4	2	17	4

Asesores con mayor núm. de Educandos Activos

Micro	CE	Tecnico Docente	Asesor	Núm Educandos
2	20240012	RAUL SALDIVAR TUT	NANCY NOEMI AKE VALLE	12
3	20220006	LEONOR ISABEL MORENO CABALLERO	KARLA GABRIELA FLORES RAMIREZ	11
4	20230002	ESTEBAN ROMAN YAM CAUICH	GEOVANNA DEL ROSARIO CAAMAL BACAB	9

Grupos Prioritarios

Subproyecto	Atención	UCN
MEVYT	126	428
ADULTOS MAYORES 60 AÑOS	16	0
PROGRAMA 10-14 INDIGENA	1	1
CIEGOS Y DÉBILES VISUALES	4	13
MONAE	0	0
PROMAJOVEN	0	8
Total	147	450

Informe de Seguimiento Operativo por Microrregión y Delegación Municipal Octubre



0 a 69.9
70 a 99.9
100% o más

Institucional																									
Hecelchakán				Atención				Incorporación	PBCN INICIAL				PBCN PRIMARIA				PBCN SECUNDARIA				PBCN'S				
DM	ROL	MICRO	NOMBRE	Meta	Logro	Efic. %	Desv.	Logro	Meta	Logro	Efic. %	Desv.	Meta	Logro	Efic. %	Desv.	Meta	Logro	Efic. %	Desv.	Meta	Logro	Efic. %	Desv.	
11		0	SIN MICRO-REGION	0	0	-	0	1	0	0	-	0	0	0	-	0	0	0	0	-	0	0	0	-	0
11	PTD	1	01_EDWING RABEL CEN CEH_PTD	0	0	-	0	0	0	0	-	0	0	0	-	0	0	0	0	-	0	0	0	-	0
11	PTD	2	02_RAUL SALDIVAR TUT_PTD	122	66	54.1	56	15	3	0	0.0	3	3	0	0.0	3	6	4	66.7	2	12	4	33.3	8	
11	PTD	3	03_LEONOR MORENO CABALLERO_PTD	105	31	29.5	74	7	2	0	0.0	2	4	0	0.0	4	7	2	28.6	5	13	2	15.4	11	
				227	97	42.7	130	23	5	0	0.0	5	7	0	0.0	7	13	7	53.8	6	25	6	24.0	19	

PVBS que apoya como Operativo Territorial																								
DM	ROL	MICRO	NOMBRE	Meta	Logro	Efic. %	Desv.	Logro	Meta	Logro	Efic. %	Desv.	Meta	Logro	Efic. %	Desv.	Meta	Logro	Efic. %	Desv.	Meta	Logro	Efic. %	Desv.
11	AOT	4	04_ESTEBAN YAM CAUICH_FAIRA_AOT INDIGENA		22																			6
11	AOT	7	07_ESTEBAN YAM CAUICH_MARIO NAAL_AOT		10																			6
11	AOT	8	08_ESTEBAN YAM CAUICH_YESENIA SUGEY_AOT		0																			0
11	AOT	9	09_ESTEBAN YAM CAUICH_SERGIO_AOT		5																			5
11	AOT	11	11_ESTEBAN YAM CAUICH_LIZETH_AOT		6																			5
11	AOT	12	12_ESTEBAN YAM CAUICH_MARIO MENDOZA_AOT		7																			6
				50																				28
Hecelchakán				227	147	64.8	80	23	5	0	0.0	5	7	0	0.0	7	13	7	53.8	6	25	34	136.0	-9

Enero-Octubre

Institucional																								
Hecelchakán				Atención				Incorporación	PBCN INICIAL				PBCN PRIMARIA				PBCN SECUNDARIA				PBCN'S			
DM	ROL	MICRO	NOMBRE	Meta	Logro	Efic. %	Desv.	Logro	Meta	Logro	Efic. %	Desv.	Meta	Logro	Efic. %	Desv.	Meta	Logro	Efic. %	Desv.	Meta	Logro	Efic. %	Desv.
11		0	SIN MICRO-REGION	0	0	-	0	3	0	0	-	0	0	0	-	0	0	3	-	-3	0	3	-	-3
11	PTD	1	01_EDWING RABEL CEN CEH_PTD	0	0	-	-22	3	1	0	0.0	1	15	4	26.7	11	23	15	65.2	8	39	19	48.7	20
11	PTD	2	02_RAUL SALDIVAR TUT_PTD	122	66	54.1	56	63	12	2	16.7	10	29	11	37.9	18	61	84	137.7	-23	102	97	95.1	5
11	PTD	3	03_LEONOR MORENO CABALLERO_PTD	105	31	29.5	74	25	5	2	40.0	3	28	19	67.9	9	56	33	58.9	23	89	54	60.7	35
				227	97	42.7	130	94	18	4	22.2	14	72	34	47.2	38	140	135	96.4	5	230	173	75.2	57

PVBS que apoya como Operativo Territorial																								
DM	ROL	MICRO	NOMBRE	Meta	Logro	Efic. %	Desv.	Logro	Meta	Logro	Efic. %	Desv.	Meta	Logro	Efic. %	Desv.	Meta	Logro	Efic. %	Desv.	Meta	Logro	Efic. %	Desv.
11	AOT	4	04_ESTEBAN YAM CAUICH_FAIRA_AOT INDIGENA		22																			62
11	AOT	7	07_ESTEBAN YAM CAUICH_MARIO NAAL_AOT		10																			49
11	AOT	8	08_ESTEBAN YAM CAUICH_YESENIA SUGEY_AOT		0																			17
11	AOT	9	09_ESTEBAN YAM CAUICH_SERGIO_AOT		5																			56
11	AOT	11	11_ESTEBAN YAM CAUICH_LIZETH_AOT		6																			59
11	AOT	12	12_ESTEBAN YAM CAUICH_MARIO MENDOZA_AOT		7																			34
				50																				277
Hecelchakán				227	147	64.8	80	94	18	4	22.2	14	72	34	47.2	38	140	135	96.4	5	440	450	102.3	-10

Avance anual

Institucional																								
Hecelchakán				Atención				Incorporación	PBCN INICIAL				PBCN PRIMARIA				PBCN SECUNDARIA				PBCN'S			
DM	ROL	MICRO	NOMBRE	Meta	Logro	Efic. %	Desv.	Logro	Meta	Logro	Efic. %	Desv.	Meta	Logro	Efic. %	Desv.	Meta	Logro	Efic. %	Desv.	Meta	Logro	Efic. %	Desv.
11		0	SIN MICRO-REGION	0	0	-	0	3	0	0	-	0	0	0	-	0	0	3	-	-3	0	3	-	-3
11	PTD	1	01_EDWING RABEL CEN CEH_PTD	0	0	-	-22	3	1	0	0.0	1	15	4	26.7	11	23	15	65.2	8	39	19	48.7	20
11	PTD	2	02_RAUL SALDIVAR TUT_PTD	140	66	47.1	74	63	13	2	15.4	11	35	11	31.4	24	72	84	116.7	-12	120	97	80.8	23
11	PTD	3	03_LEONOR MORENO CABALLERO_PTD	139	31	22.3	108	25	13	2	15.4	11	35	19	54.3	16	72	33	45.8	39	120	54	45.0	66
				279	97	34.8	182	94	27	4	14.8	23	85	34	40.0	51	167	135	80.8	32	279	173	62.0	106

* PVBS que apoya como Operativo Territorial																								
DM	ROL	MICRO	NOMBRE	Meta	Logro	Efic. %	Desv.	Logro	Meta	Logro	Efic. %	Desv.	Meta	Logro	Efic. %	Desv.	Meta	Logro	Efic. %	Desv.	Meta	Logro	Efic. %	Desv.
11	AOT	4	04_ESTEBAN YAM CAUICH_FAIRA_AOT INDIGENA		22																			62
11	AOT	7	07_ESTEBAN YAM CAUICH_MARIO NAAL_AOT		10																			49
11	AOT	8	08_ESTEBAN YAM CAUICH_YESENIA SUGEY_AOT		0																			17
11	AOT	9	09_ESTEBAN YAM CAUICH_SERGIO_AOT		5																			56
11	AOT	11	11_ESTEBAN YAM CAUICH_LIZETH_AOT		6																			59
11	AOT	12	12_ESTEBAN YAM CAUICH_MARIO MENDOZA_AOT		7																			34
				50																				277
Hecelchakán				279	147	52.7	132	94	27	4	14.8	23	85	34	40.0	51	167	135	80.8	32	460	450	97.8	10

* Nota: La meta anual de los AOT, aumenta cada mes, dependiendo de las figuras activas en cada delegación municipal. Nota: No se cuenta con distribución de las metas por nivel para las figuras AOT.