



CAMPECHE
GOBIERNO DE TODOS

Informe de Seguimiento Operativo por Microrregión y Delegación Municipal

Programa Anual

Septiembre 2024

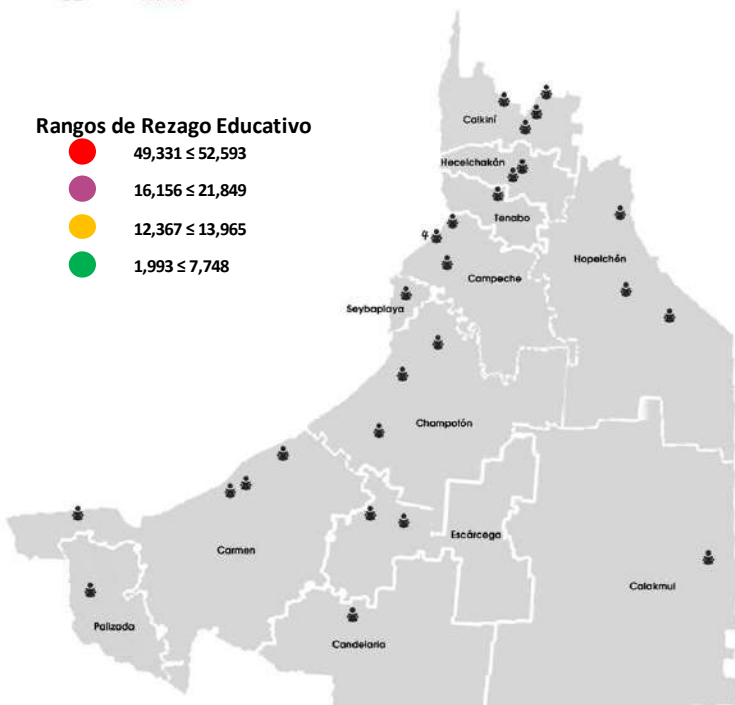
Instituto Estatal de la Educación para los Adultos
Departamento de Planeación y Seguimiento Operativo
Oficina de Evaluación, Información y Seguimiento



Estimación de Rezago educativo 2023

Rangos de Rezago Educativo

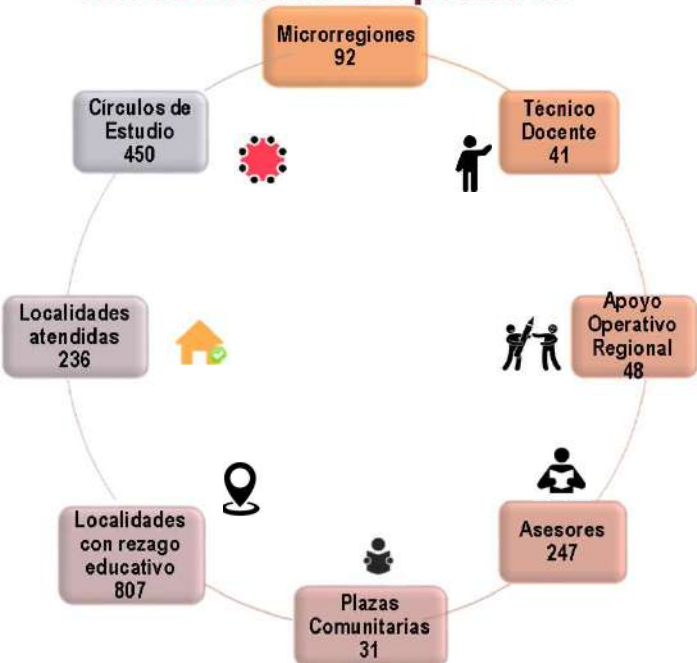
- 49,331 ≤ 52,593
- 16,156 ≤ 21,849
- 12,367 ≤ 13,965
- 1,993 ≤ 7,748



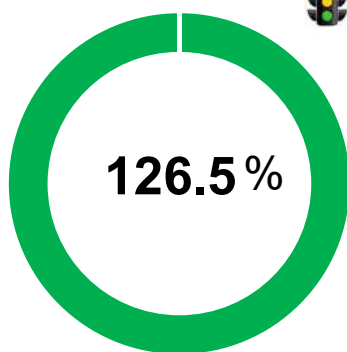
Municipio	Población de 15 años y más	Analfabetas	%	Sin primaria terminada	%	Sin secundaria terminada	%	Rezago total	%
Estados Unidos Mexicanos	98,756,083	4,170,434	4.2	7,749,924	7.8	15,641,000	15.8	27,561,358	27.9
Campeche	731,266	38,946	5.3	64,635	8.8	99,698	13.6	203,279	27.8
Campeche	242,500	7,274	3.0	15,529	6.4	29,790	12.3	● 52,593	21.7
Carmen	197,484	7,065	3.6	15,348	7.8	26,918	13.6	● 49,331	25.0
Chamotón	59,711	4,794	8.0	7,292	12.2	9,763	16.4	● 21,849	36.6
Escárcega	44,800	3,642	8.1	5,290	11.8	7,224	16.1	● 16,156	36.1
Candelaria	34,041	3,481	10.2	4,729	13.9	5,755	16.9	● 13,965	41.0
Calkiní	46,809	3,925	8.4	3,983	8.5	5,906	12.6	● 13,814	29.5
Hopelchén	31,066	2,383	7.7	5,374	17.3	4,610	14.8	● 12,367	39.8
Calakmul	21,870	2,601	11.9	1,977	9.0	3,170	14.5	● 7,748	35.4
Hecelchakán	25,021	1,910	7.6	2,187	8.7	2,771	11.1	● 6,868	27.4
Seybaplaya	12,360	703	5.7	1,411	11.4	1,932	15.6	● 4,046	32.7
Tenabo	8,922	718	8.0	885	9.9	1,006	11.3	● 2,609	29.2
Palizada	6,682	450	6.7	630	9.4	853	12.8	● 1,933	28.9

* Información estatal estimada con base en el Censo de Población y vivienda 2020, INEGI; Proyecciones de Población 2016-2050 (septiembre 2018), CONAPO, ajustadas con base en el Censo 2020; Estadística del Sistema Educativo Nacional (septiembre 2023), SEP; logros del INEA.

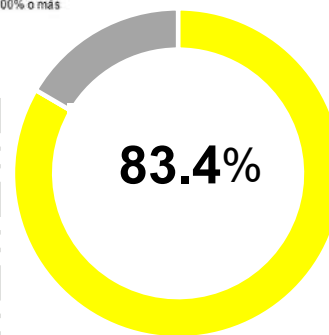
Infraestructura Operativa



Logro del Mes



Cumplimiento anual

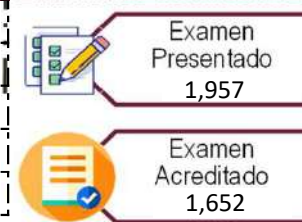


Indicador	Resultado	Indicador	Resultado
Incorporación	340	Incorporación	2,666
Atención	2,354	Atención	2,354
Inicial	12	Inicial	112
Primaria	183	Primaria	1,719
Secundaria	469	Secundaria	3,460

Grupos Prioritarios

Subproyectos	Atención	UCN al Cierre
MEVYT	1,846	1,550
ADULTOS MAYORES 60 AÑOS	350	200
PEC	0	3,188
PROGRAMA 10-14	63	45
INDIGENA	12	26
CIEGOS Y DÉBILES VISUALES	22	9
CERESO	44	30
MONAE	17	242
PROMAJOVEN	0	1
Total	2,354	5,291

Exámenes del mes MEVYT



UCN POR PLAZA



Informe de Seguimiento Operativo por Microrregión y Delegación Municipal

Septiembre

Estatal		Atención				Incorporación	PBCN INICIAL				PBCN PRIMARIA				PBCN SECUNDARIA				PBCN'S			
DM	Delegación Municipal	Meta	Logro	Efic.%	Desv.	Logro	Meta	Logro	Efic.%	Desv.	Meta	Logro	Efic.%	Desv.	Meta	Logro	Efic.%	Desv.	Meta	Logro	Efic.%	Desv.
1	Calkiní	447	151	33.8	296	27	6	0	0.0	6	12	15	125.0	-3	23	22	95.7	1	41	37	90.2	4
2	Campeche	1,247	630	50.5	617	61	14	3	21.4	11	36	19	52.8	17	67	99	147.8	-32	117	121	103.4	-4
3	Hopelchén	466	88	18.9	378	11	5	0	0.0	5	11	6	54.5	5	35	35	100.0	0	51	41	80.4	10
4	Champotón	853	233	27.3	620	43	7	0	0.0	7	15	21	140.0	-6	33	44	133.3	-11	55	65	118.2	-10
5	Escárcega	638	128	20.1	510	15	8	0	0.0	8	17	29	170.6	-12	34	32	94.1	2	59	61	103.4	-2
6	Candelaria	555	217	39.1	338	11	2	0	0.0	2	6	12	200.0	-6	16	55	343.8	-39	24	67	279.2	-43
7	Carmen	1,240	441	35.6	799	92	7	0	0.0	7	15	32	213.3	-17	62	72	116.1	-10	84	104	123.8	-20
8	Calakmul	311	185	59.5	126	26	2	1	50.0	1	6	15	250.0	-9	13	25	192.3	-12	21	41	195.2	-20
9	Palizada	250	85	34.0	165	13	3	3	100.0	0	2	11	550.0	-9	24	16	66.7	8	29	30	103.4	-1
10	Tenabo	253	71	28.1	182	13	3	0	0.0	3	6	10	166.7	-4	11	38	345.5	-27	20	48	240.0	-28
11	Hechelchakán	199	125	62.8	74	28	4	5	125.0	-1	7	13	185.7	-6	13	31	238.5	-18	24	49	204.2	-25
Total		6,459	2,354	36.4	4,105	340	61	12	19.7	49	133	183	137.6	-50	331	469	141.7	-138	525	664	126.5	-139

Enero-Septiembre

Estatal		Atención				Incorporación	PBCN INICIAL				PBCN PRIMARIA				PBCN SECUNDARIA				PBCN'S			
DM	Delegación Municipal	Meta	Logro	Efic.%	Desv.	Logro	Meta	Logro	Efic.%	Desv.	Meta	Logro	Efic.%	Desv.	Meta	Logro	Efic.%	Desv.	Meta	Logro	Efic.%	Desv.
1	Calkiní	447	151	33.8	296	166	32	6	18.8	26	92	142	154.3	-50	258	223	86.4	35	397	371	93.5	26
2	Campeche	1,247	630	50.5	617	546	75	34	45.3	41	262	213	81.3	49	551	665	120.7	-114	1,014	912	89.9	102
3	Hopelchén	466	88	18.9	378	111	32	0	0.0	32	118	63	53.4	55	234	222	94.9	12	409	285	69.7	124
4	Champotón	853	233	27.3	620	249	38	3	7.9	35	133	156	117.3	-23	280	314	112.1	-34	586	473	80.7	113
5	Escárcega	638	128	20.1	510	184	37	1	2.7	36	125	236	188.8	-111	304	348	114.5	-44	589	585	99.3	4
6	Candelaria	555	217	39.1	338	189	24	17	70.8	7	65	124	190.8	-59	303	309	102.0	-6	410	450	109.8	-40
7	Carmen	1,240	441	35.6	799	458	33	6	18.2	27	118	277	234.7	-159	663	609	91.9	54	810	892	110.1	-82
8	Calakmul	311	185	59.5	126	340	15	17	113.3	-2	50	156	312.0	-106	328	230	70.1	98	394	403	102.3	-9
9	Palizada	250	85	34.0	165	158	6	12	200.0	-6	24	132	550.0	-108	280	163	58.2	117	304	307	101.0	-3
10	Tenabo	253	71	28.1	182	112	14	0	0.0	14	48	52	108.3	-4	140	145	103.6	-5	217	197	90.8	20
11	Hechelchakán	199	125	62.8	74	153	13	16	123.1	-3	65	168	258.5	-103	308	232	75.3	76	427	416	97.4	11
Total		6,459	2,354	36.4	4,105	2,666	319	112	35.1	207	1,100	1,719	156.3	-619	3,649	3,460	94.8	189	5,557	5,291	95.2	266

Avance anual

Estatal		Atención				Incorporación	PBCN INICIAL				PBCN PRIMARIA				PBCN SECUNDARIA				PBCN'S			
DM	Delegación Municipal	Meta	Logro	Efic.%	Desv.	Logro	Meta	Logro	Efic.%	Desv.	Meta	Logro	Efic.%	Desv.	Meta	Logro	Efic.%	Desv.	Meta	Logro	Efic.%	Desv.
1	Calkiní	540	151	28.0	389	166	51	6	11.8	45	123	142	115.4	-19	326	223	68.4	103	500	371	74.2	129
2	Campeche	1,500	630	42.0	870	546	122	34	27.9	88	365	213	58.4	152	728	665	91.3	63	1,215	912	75.1	303
3	Hopelchén	600	88	14.7	512	111	52	0	0.0	52	148	63	42.6	85	300	222	74.0	78	500	285	57.0	215
4	Champotón	1,000	233	23.3	767	249	60	3	5.0	57	172	156	90.7	16	368	314	85.3	54	600	473	78.8	127
5	Escárcega	750	128	17.1	622	184	62	1	1.6	61	178	236	132.6	-58	410	348	84.9	62	650	585	90.0	65
6	Candelaria	700	217	31.0	483	189	30	17	56.7	13	79	124	157.0	-45	341	309	90.6	32	450	450	100.0	0
7	Carmen	1,550	441	28.5	1,109	458	56	6	10.7	50	160	277	173.1	-117	730	609	83.4	121	946	892	94.3	54
8	Calakmul	350	185	52.9	165	340	19	17	89.5	2	59	156	264.4	-97	362	230	63.5	132	440	403	91.6	37
9	Palizada	250	85	34.0	165	158	12	12	100.0	0	28	132	471.4	-104	290	163	56.2	127	330	307	93.0	23
10	Tenabo	281	71	25.3	210	112	22	0	0.0	22	58	52	89.7	6	170	145	85.3	25	250	197	78.8	53
11	Hechelchakán	279	125	44.8	154	153	27	16	59.3	11	85	168	197.6	-83	348	232	66.7	116	460	416	90.4	44
Total		7,800	2,354	30.2	5,446	2,666	513	112	21.8	401	1,455	1,719	118.1	-264	4,373	3,460	79.1	913	6,341	5,291	83.4	1,050

Informe de Seguimiento Operativo por Microrregión y Delegación Municipal Septiembre

Estatal		Institucional				AOT	Total			
PBCN'S		PBCN'S				PBCN'S	PBCN'S			
DM	Delegación	Meta	Logro	Efic. %	Desv.	Logro	Meta	Logro	Efic. %	Desv.
1	Calkiní	41	22	53.7	19	15	41	37	90.2	4
2	Campeche	117	108	92.3	9	13	117	121	103.4	-4
3	Hopelchén	51	41	80.4	10	0	51	41	80.4	10
4	Champotón	55	47	85.5	8	18	55	65	118.2	-10
5	Escárcega	59	26	44.1	33	35	59	61	103.4	-2
6	Candelaria	24	37	154.2	-13	30	24	67	279.2	-43
7	Carmen	54	54	100.0	0	50	84	104	123.8	-20
8	Calakmul	21	19	90.5	2	22	21	41	195.2	-20
9	Palizada	10	10	100.0	0	20	29	30	103.4	-1
10	Tenabo	20	32	160.0	-12	16	20	48	240.0	-28
11	Hechelchakán	24	18	75.0	6	31	24	49	204.2	-25
Total		476	414	87.0	62	250	525	664	126.5	-139

Enero-Septiembre

Estatal		Institucional				AOT	Total			
PBCN'S		PBCN'S				PBCN'S	PBCN'S			
DM	Delegación	Meta	Logro	Efic. %	Desv.	Logro	Meta	Logro	Efic. %	Desv.
1	Calkiní	303	250	82.5	53	121	397	371	93.5	26
2	Campeche	888	836	94.1	52	76	1,014	912	89.9	102
3	Hopelchén	384	285	74.2	99	0	409	285	69.7	124
4	Champotón	431	358	83.1	73	115	586	473	80.7	113
5	Escárcega	416	408	98.1	8	177	589	585	99.3	4
6	Candelaria	242	266	109.9	-24	184	410	450	109.8	-40
7	Carmen	408	411	100.7	-3	481	810	892	110.1	-82
8	Calakmul	148	149	100.7	-1	254	394	403	102.3	-9
9	Palizada	80	92	115.0	-12	215	304	307	101.0	-3
10	Tenabo	152	132	86.8	20	65	217	197	90.8	20
11	Hechelchakán	205	167	81.5	38	249	427	416	97.4	11
Total		3,657	3,354	91.7	303	1,937	5,557	5,291	95.2	266

Avance anual

Estatal		Institucional				AOT	Total			
PBCN'S		PBCN'S				PBCN'S	PBCN'S			
DM	Delegación	Meta	Logro	Efic. %	Desv.	Logro	Meta	Logro	Efic. %	Desv.
1	Calkiní	421	250	59.4	171	121	500	371	74.2	129
2	Campeche	1,215	836	68.8	379	76	1,215	912	75.1	303
3	Hopelchén	500	285	57.0	215	0	500	285	57.0	215
4	Champotón	580	358	61.7	222	115	600	473	78.8	127
5	Escárcega	600	408	68.0	192	177	650	585	90.0	65
6	Candelaria	300	266	88.7	34	184	450	450	100.0	0
7	Carmen	540	411	76.1	129	481	946	892	94.3	54
8	Calakmul	195	149	76.4	46	254	440	403	91.6	37
9	Palizada	100	92	92.0	8	215	330	307	93.0	23
10	Tenabo	200	132	66.0	68	65	250	197	78.8	53
11	Hechelchakán	279	167	59.9	112	249	460	416	90.4	44
Total		4,930	3,354	68.0	1,576	1,937	6,341	5,291	83.4	1,050

* Nota: La meta anual de los AOT, aumenta cada mes, dependiendo de las figuras activas en cada delegación municipal.
Nota: No se cuenta con distribución de las metas por nivel para las figuras AOT.



Calkiní



Calkiní	
Analfabetas	3,925
Sin primaria terminada	3,983
Sin secundaria terminada	5,906
Educandos atendidos	151
Cobertura de atención	1%

UCN por Plaza

PLAZAS COMUNITARIAS ACTIVAS	CLAVE DE LA PLAZA	total
DZITBALCHÉ	I-04-006-02	29
CENTENARIO	I-04-002-04	29
BEL-HÁ	I-04-003-03	5
PROFR. ALBERTO MOISÉS ESTRADA FLORES	I-04-003-05	15

C.E. por Microrregión

CZ	Micro	C.E.	Asesores	Educandos	Promedio de educ. por C.E.
1	1	12	6	20	2
1	2	13	11	58	4
1	3	2	0	12	6
1	5	13	7	33	3
1	15	5	7	18	4

Asesores con mayor núm. de Educandos Activos

Micro	CE	Tecnico Docente	Asesor	Núm Educandos
1	20230008	MIGUEL ANGEL UC ZARASINO	IGNACIO REYMUNDO HUCHIN AC	5
2	20150102	JONAS SANCHEZ FUENTES	MIRNA ESTER AKE CHAN	17
3	20240014	EDWING RABEL CEN CEH	MARIA REMEDIOS MAZUN ACOSTA	10
5	20160034	ROSARIO DE FATIMA CHAN LEON	ARGENIS ISRAEL MEDINA PEREZ	6
15	20220004	ANTONIO MARIN CANUL	TERESA DE JESUS TEC MEDINA	7

Infraestructura Operativa



Grupos Prioritarios

Subproyecto	Atención	UCN
MEVYT	126	342
ADULTOS MAYORES 60 AÑOS	25	18
PROGRAMA 10-14 INDIGENA	0	4
CIEGOS Y DÉBILES VISUALES	0	0
MONAE	0	4
PROMAJOVEN	0	0
Total	151	371

Informe de Seguimiento Operativo por Microrregión y Delegación Municipal Septiembre

Institucional

Calkiní				Atención				Incorporación	PBCN INICIAL				PBCN PRIMARIA				PBCN SECUNDARIA				PBCN'S			
DM	ROL	MICRO	NOMBRE	Meta	Logro	Efic. %	Desv.	Logro	Meta	Logro	Efic. %	Desv.	Meta	Logro	Efic. %	Desv.	Meta	Logro	Efic. %	Desv.	Meta	Logro	Efic. %	Desv.
1		0	SIN MICRO-REGION	0	1	-	-1	1	0	0	-	0	0	0	0	0	0	1	-	-1	0	1	-	-1
1	PTD	2	02_JONAS SANCHEZ FUENTES_PTD	114	58	50.9	56	10	2	0	0.0	2	3	1	33.3	2	6	2	33.3	4	11	3	27.3	8
1	PTD	3	03_CEN CEH EDWING RABEL_PTD	100	12	12.0	88	8	0	0	-	0	4	1	25.0	3	7	1	14.3	6	11	2	18.2	9
1	PTD	5	05_ROSARIO DE FATIMA CHAN LEON_PTD	120	34	28.3	86	2	2	0	0.0	2	3	6	200.0	-3	7	5	71.4	2	12	11	91.7	1
1	PTD	15	15_ANTONIO MARIN CANUL_PTD	113	19	16.8	94	1	2	0	0.0	2	2	0	0.0	2	3	5	166.7	-2	7	5	71.4	2
				447	124	27.7	323	22	6	0	0.0	6	12	8	66.7	4	23	14	60.9	9	41	22	53.7	19

PVBS que apoya como Operativo Territorial

DM	ROL	MICRO	NOMBRE	Meta	Logro	Efic. %	Desv.	Logro	Meta	Logro	Efic. %	Desv.	Meta	Logro	Efic. %	Desv.	Meta	Logro	Efic. %	Desv.	Meta	Logro	Efic. %	Desv.
1	AOT	7	07_MIRZA DANIELY TUN TZAB_AOT		3																			
1	AOT	1	01_ANGELICA EK COLLI_AOT		24																			
1	AOT	4	04_PRISCILA NICOLE AQUINO CASANOVA_AOT		0																			
					27																			
Calkiní				447	151	33.8	296	22	6	0	0.0	6	12	8	66.7	4	23	14	60.9	9	41	37	90.2	4

Enero-Septiembre

Calkiní				Atención				Incorporación	PBCN INICIAL				PBCN PRIMARIA				PBCN SECUNDARIA				PBCN'S			
DM	ROL	MICRO	NOMBRE	Meta	Logro	Efic. %	Desv.	Logro	Meta	Logro	Efic. %	Desv.	Meta	Logro	Efic. %	Desv.	Meta	Logro	Efic. %	Desv.	Meta	Logro	Efic. %	Desv.
1		0	SIN MICRO-REGION	0	1	-	-1	5	0	0	-	0	0	0	0	0	0	1	-	-1	0	1	-	-1
1	PTD	2	02_JONAS SANCHEZ FUENTES_PTD	114	58	50.9	56	48	8	2	25.0	6	29	34	117.2	-5	55	51	92.7	4	92	87	94.6	5
1	PTD	3	03_CEN CEH EDWING RABEL_PTD	100	12	12.0	88	21	1	0	0.0	1	20	16	80.0	4	35	22	62.9	13	56	38	67.9	18
1	PTD	5	05_ROSARIO DE FATIMA CHAN LEON_PTD	120	34	28.3	86	34	13	0	0.0	13	26	28	107.7	-2	51	42	82.4	9	90	70	77.8	20
1	PTD	15	15_ANTONIO MARIN CANUL_PTD	113	19	16.8	94	13	10	3	30.0	7	17	16	94.1	1	38	35	92.1	3	65	54	83.1	11
				447	124	27.7	323	121	32	5	15.6	27	92	94	102.2	-2	179	151	84.4	28	303	250	82.5	53

PVBS que apoya como Operativo Territorial

DM	ROL	MICRO	NOMBRE	Meta	Logro	Efic. %	Desv.	Logro	Meta	Logro	Efic. %	Desv.	Meta	Logro	Efic. %	Desv.	Meta	Logro	Efic. %	Desv.	Meta	Logro	Efic. %	Desv.
1	AOT	7	07_MIRZA DANIELY TUN TZAB_AOT		3																			
1	AOT	1	01_ANGELICA EK COLLI_AOT		24																			
1	AOT	4	04_PRISCILA NICOLE AQUINO CASANOVA_AOT		0																			
					27																			
Calkiní				447	151	33.8	296	121	32	5	15.6	27	92	94	102.2	-2	179	151	84.4	28	397	371	93.5	26

Avance anual

Institucional

Calkiní				Atención				Incorporación	PBCN INICIAL				PBCN PRIMARIA				PBCN SECUNDARIA				PBCN'S			
DM	ROL	MICRO	NOMBRE	Meta	Logro	Efic. %	Desv.	Logro	Meta	Logro	Efic. %	Desv.	Meta	Logro	Efic. %	Desv.	Meta	Logro	Efic. %	Desv.	Meta	Logro	Efic. %	Desv.
1		0	SIN MICRO-REGION	0	1	-	-1	5	0	0	-	0	0	0	0	0	0	1	-	-1	0	1	-	-1
1	PTD	2	02_JONAS SANCHEZ FUENTES_PTD	130	58	44.6	72	48	13	2	15.4	11	36	34	94.4	2	71	51	71.8	20	120	87	72.5	33
1	PTD	3	03_CEN CEH EDWING RABEL_PTD	140	12	8.6	128	21	12	0	0.0	12	32	16	50.0	16	57	22	38.6	35	101	38	37.6	63
1	PTD	5	05_ROSARIO DE FATIMA CHAN LEON_PTD	131	34	26.0	97	34	13	0	0.0	13	35	28	80.0	7	72	42	58.3	30	120	70	58.3	50
1	PTD	15	15_ANTONIO MARIN CANUL_PTD	139	19	13.7	120	13	13	3	23.1	10	20	16	80.0	4	47	35	74.5	12	80	54	67.5	26
				540	124	23.0	416	121	51	5	9.8	46	123	94	76.4	29	247	151	61.1	96	421	250	59.4	171

* PVBS que apoya como Operativo Territorial

DM	ROL	MICRO	NOMBRE	Meta	Logro	Efic. %	Desv.	Logro	Meta	Logro	Efic. %	Desv.	Meta	Logro	Efic. %	Desv.	Meta	Logro	Efic. %	Desv.	Meta	Logro	Efic. %	Desv.
1	AOT	7	07_MIRZA DANIELY TUN TZAB_AOT		3																			
1	AOT	1	01_ANGELICA EK COLLI_AOT		24																			
1	AOT	4	04_PRISCILA NICOLE AQUINO CASANOVA_AOT		0																			
					27																			
Calkiní				540	151	28.0	389	121	51	5	9.8	46	123	94	76.4	29	247	151	61.1	96	500	371	74.2	129

* Nota: La meta anual de los AOT, aumenta cada mes, dependiendo de las figuras activas en cada delegación municipal.
Nota: No se cuenta con distribución de las metas por nivel para las figuras AOT.

UCN por Plaza

PLAZAS COMUNITARIAS ACTIVAS	CLAVE DE LA PLAZA	total
ALFREDO V. BONFIL	I-04-012-02	8
CERESO SAN FRANCISCO KOBÉN	I-04-001-05	29
SAMULÁ	I-04-013-02	62
CEDECA DIF No. 2	I-04-002-05	52
22 DE MARZO DE 1517	I-04-001-04	19
LEOVIGILDO GÓMEZ	I-04-002-03	19
CHINÁ	I-04-007-02	14

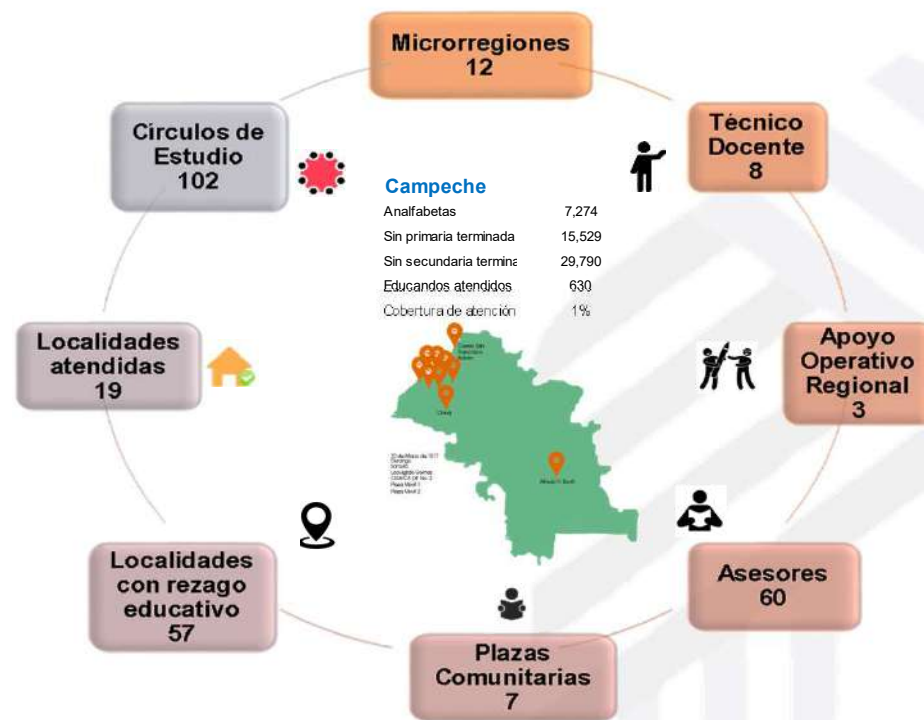
C.E. por Microrregión

CZ	Micro	C.E.	Asesores	Educandos	Promedio de educ. por C.E.
2	1	18	10	57	3
2	2	11	6	35	3
2	4	5	5	38	8
2	8	6	9	31	5
2	9	10	7	74	7
2	10	15	11	105	7
2	11	20	11	218	11
2	12	13	4	46	4
2	13	5	2	11	2

Asesores con mayor núm. de Educandos Activos

Micro	CE	Tecnico Docente	Asesor	Núm Educandos
1	20190065	MANUEL JESUS MEJIA MEDINA	MANUEL ELIAS MARTIN CACERES	13
2	20130087	ALICIA GUIJARRO GREAHM	MARIA GUADALUPE DIAZ MONTEJO	8
4	20120128	JOSE ANTONIO CANCHE CAB	IRMA TREJO VEGA	12
8	20230010	ROCIO MARCELA MUÑOZ MOTA	LUIS ALBERTO VALDEZ ARJONA	10
9	20230005	MARGARITA DEL CARMEN GARCIA PECH	JORGE LUIS CAUICH CANUL	31
10	20150017	JOSE GABRIEL MEDINA CENTELLA	AUREA DEL SOCORRO CANCHE	22
11	20180124	FRANCISCO JAVIER REYES LOPEZ	ADDA ALICIA CRUZ OREZA	34
12	20210002	PATRICIA SANCHEZ CASTILLO	GUADALUPE DOMINGO MORALES	8
13	20220014	MAYRA IRAN EUAN COOX	JULIO GRANAT FLORES CAMARA	4

Infraestructura Operativa



Grupos Prioritarios

Subproyecto	Atención	UCN
MEVYT	494	782
ADULTOS MAYORES 60 AÑOS	73	15
PROGRAMA 10-14	22	12
CERESO	27	30
CIEGOS Y DÉBILES VISUALES	14	9
MONAE	0	64
PROMAJOVEN	0	0
Total	630	912

Informe de Seguimiento Operativo por Microrregión y Delegación Municipal Septiembre

Campeche																								
Campeche				Atención				Incorporación	PBCN INICIAL				PBCN PRIMARIA				PBCN SECUNDARIA				PBCN'S			
DM	ROL	MICRO	NOMBRE	Meta	Logro	Efic. %	Desv.	Logro	Meta	Logro	Efic. %	Desv.	Meta	Logro	Efic. %	Desv.	Meta	Logro	Efic. %	Desv.	Meta	Logro	Efic. %	Desv.
2		0	SIN MICRO-REGION	0	0	-	0	2	0	0	-	0	0	0	0	0	0	0	0	0	0	0	0	0
2	PTD	1	01_MANUEL JESUS MEJIA MEDINA_PTD	138	59	42.8	79	10	1	0	0.0	1	4	2	50.0	2	9	15	166.7	-6	14	17	121.4	-3
2	PTD	2	02_ALICIA GUIJARRO GREAHM_PTD	158	36	22.8	122	7	2	0	0.0	2	4	1	25.0	3	8	2	25.0	6	14	3	21.4	11
2	PTD	4	04_JOSE ANTONIO CANCHE CAB_PTD	124	39	31.5	85	4	1	0	0.0	1	4	0	0.0	4	8	8	100.0	0	13	8	61.5	5
2	PTD	8	08_ROCIO MARCELA MUÑOZ MOTA_PTD	118	33	28.0	85	6	0	0	-	0	5	1	20.0	4	5	11	220.0	-6	10	12	120.0	-2
2	PTD	9	09_MARGARITA DEL CARMEN GARCIA PECH_PTD	130	74	56.9	56	3	1	1	100.0	0	4	1	25.0	3	7	11	157.1	-4	12	13	108.3	-1
2	PTD	10	10_JOSE GABRIEL MEDINA CENTELLA_PTD	165	112	67.9	53	4	2	0	0.0	2	4	4	100.0	0	9	12	133.3	-3	15	16	106.7	-1
2	PTD	11	FRANCISCO JAVIER REYES LOPEZ -SAMULA	152	219	144.1	-67	21	2	2	100.0	0	4	2	50.0	2	8	17	212.5	-9	14	21	150.0	-7
2	PTD	12	12_PATRICIA SANCHEZ CASTILLO_PTD	129	48	37.2	81	3	2	0	0.0	2	3	3	100.0	0	7	12	171.4	-5	12	15	125.0	-3
2	PTD	13	13_MAYRA EUAN COOX_PTD	119	10	8.4	109	1	1	0	0.0	1	4	2	50.0	2	6	1	16.7	5	11	3	27.3	8
2	PTD	30	030_MARTIN CHAVEZ SARAVIA_PTD	0	0	-	0	0	0	0	-	0	0	0	-	0	0	0	-	0	0	0	-	0
				1,247	630	50.5	617	61	14	3	21.4	11	36	16	44.4	20	67	89	132.8	-22	117	108	92.3	9

Campeche																								
Campeche				Atención				Incorporación	PBCN INICIAL				PBCN PRIMARIA				PBCN SECUNDARIA				PBCN'S			
DM	ROL	MICRO	NOMBRE	Meta	Logro	Efic. %	Desv.	Logro	Meta	Logro	Efic. %	Desv.	Meta	Logro	Efic. %	Desv.	Meta	Logro	Efic. %	Desv.	Meta	Logro	Efic. %	Desv.
2	AOT	17	ELMA NATALI PECH CHI		0																		2	
2	AOT	18	MARIA DOMINGO MORALES		0																		5	
2	AOT	19	GUADALUPE RAMIREZ BAÑOS		0																		6	
					0																			13
				1,247	630	50.5	617	61	14	3	21.4	11	36	16	44.4	20	67	89	132.8	-22	117	121	103.4	-4

Enero-Septiembre

Campeche																								
Campeche				Atención				Incorporación	PBCN INICIAL				PBCN PRIMARIA				PBCN SECUNDARIA				PBCN'S			
DM	ROL	MICRO	NOMBRE	Meta	Logro	Efic. %	Desv.	Logro	Meta	Logro	Efic. %	Desv.	Meta	Logro	Efic. %	Desv.	Meta	Logro	Efic. %	Desv.	Meta	Logro	Efic. %	Desv.
2		0	SIN MICRO-REGION	0	0	-	0	18	0	0	-	0	0	1	-	-1	0	0	-	0	0	0	1	-
2	PTD	1	01_MANUEL JESUS MEJIA MEDINA_PTD	138	59	42.8	79	60	6	1	16.7	5	31	23	74.2	8	63	91	144.4	-28	100	115	115.0	-15
2	PTD	2	02_ALICIA GUIJARRO GREAHM_PTD	158	36	22.8	122	36	9	0	0.0	9	29	15	51.7	14	68	43	63.2	25	106	58	54.7	48
2	PTD	4	04_JOSE ANTONIO CANCHE CAB_PTD	124	39	31.5	85	41	7	1	14.3	6	33	12	36.4	21	52	50	96.2	2	92	63	68.5	29
2	PTD	8	08_ROCIO MARCELA MUÑOZ MOTA_PTD	118	33	28.0	85	31	5	3	60.0	2	17	10	58.8	7	58	72	124.1	-14	80	85	106.3	-5
2	PTD	9	09_MARGARITA DEL CARMEN GARCIA PECH_PTD	130	74	56.9	56	48	7	11	157.1	-4	24	30	125.0	-6	65	51	78.5	14	96	92	95.8	4
2	PTD	10	10_JOSE GABRIEL MEDINA CENTELLA_PTD	165	112	67.9	53	99	7	3	42.9	4	33	30	90.9	3	58	80	137.9	-22	98	113	115.3	-15
2	PTD	11	FRANCISCO JAVIER REYES LOPEZ -SAMULA	152	219	144.1	-67	125	11	13	118.2	-2	36	29	80.6	7	72	112	155.6	-40	119	154	129.4	-35
2	PTD	12	12_PATRICIA SANCHEZ CASTILLO_PTD	129	48	37.2	81	63	8	2	25.0	6	26	15	57.7	11	64	67	104.7	-3	98	84	85.7	14
2	PTD	13	13_MAYRA EUAN COOX_PTD	119	10	8.4	109	21	7	0	0.0	7	30	15	50.0	15	48	31	64.6	17	85	46	54.1	39
2	PTD	16	16_FRANCISCO REYES LOPEZ_DM02	14	0	0.0	14	0	8	0	0.0	8	3	5	166.7	-2	3	20	666.7	-17	14	25	178.6	-11
				1,247	630	50.5	617	546	75	34	45.3	41	262	185	70.6	77	551	617	112.0	-66	888	836	94.1	52

Campeche																								
Campeche				Atención				Incorporación	PBCN INICIAL				PBCN PRIMARIA				PBCN SECUNDARIA				PBCN'S			
DM	ROL	MICRO	NOMBRE	Meta	Logro	Efic. %	Desv.	Logro	Meta	Logro	Efic. %	Desv.	Meta	Logro	Efic. %	Desv.	Meta	Logro	Efic. %	Desv.	Meta	Logro	Efic. %	Desv.
2	AOT	17	ELMA NATALI PECH CHI		0																		13	
2	AOT	18	MARIA DOMINGO MORALES		0																		30	
2	AOT	19	GUADALUPE RAMIREZ BAÑOS		0																		33	
					0																			76
				1,247	630	50.5	617	546	75	34	45.3	41	262	185	70.6	77	551	617	112.0	-66	1,014	912	89.9	102

Avance anual

Institucional

Campeche																									
				Atención				Incorporación	PBCN INICIAL				PBCN PRIMARIA				PBCN SECUNDARIA				PBCN'S				
DM	ROL	MICRO	NOMBRE	Meta	Logro	Efic. %	Desv.	Logro	Meta	Logro	Efic. %	Desv.	Meta	Logro	Efic. %	Desv.	Meta	Logro	Efic. %	Desv.	Meta	Logro	Efic. %	Desv.	
2		0	SIN MICRO-REGION	0	0	-	0	18	0	0			0	0	1	-1	0	0			0	0	1	-	-1
2	PTD	1	01_MANUEL JESUS MEJIA MEDINA_PTD	175	59	33.7	116	60	13	1	7.7	12	43	23	53.5	20	86	91	105.8	-5	142	115	81.0	27	
2	PTD	2	02_ALICIA GUIJARRO GREAHM_PTD	162	36	22.2	126	36	13	0	0.0	13	39	15	38.5	24	78	43	55.1	35	130	58	44.6	72	
2	PTD	4	04_JOSE ANTONIO CANCHE CAB_PTD	158	39	24.7	119	41	13	1	7.7	12	45	12	26.7	33	74	50	67.6	24	132	63	47.7	69	
2	PTD	8	08_ROCIO MARCELA MUÑOZ MOTA_PTD	158	33	20.9	125	31	11	3	27.3	8	35	10	28.6	25	74	72	97.3	2	120	85	70.8	35	
2	PTD	9	09_MARGARITA DEL CARMEN GARCIA PECH_PTD	162	74	45.7	88	48	10	11	110.0	-1	41	30	73.2	11	86	51	59.3	35	137	92	67.2	45	
2	PTD	10	10_JOSE GABRIEL MEDINA CENTELLA_PTD	175	112	64.0	63	99	13	3	23.1	10	42	30	71.4	12	87	80	92.0	7	142	113	79.6	29	
2	PTD	11	FRANCISCO JAVIER REYES LOPEZ -SAMULA	176	219	124.4	-43	125	14	13	92.9	1	44	29	65.9	15	89	112	125.8	-23	147	154	104.8	-7	
2	PTD	12	12_PATRICIA SANCHEZ CASTILLO_PTD	157	48	30.6	109	63	11	2	18.2	9	34	15	44.1	19	87	67	77.0	20	132	84	63.6	48	
2	PTD	13	13_MAYRA EUAN COOX_PTD	153	10	6.5	143	21	11	0	0.0	11	38	15	39.5	23	63	31	49.2	32	112	46	41.1	66	
2	PTD	16	16_FRANCISCO REYES LOPEZ_DM02	24	0	0.0	24	0	13	0	0.0	13	4	5	125.0	-1	4	20	500.0	-16	21	25	119.0	-4	
				1,500	630	42.0	870	546	122	34	27.9	88	365	185	50.7	180	728	617	84.8	111	1,215	836	68.8	379	
*PVBS que apoya como Operativo Territorial																									
DM	ROL	MICRO	NOMBRE	Meta	Logro	Efic. %	Desv.	Logro	Meta	Logro	Efic. %	Desv.	Meta	Logro	Efic. %	Desv.	Meta	Logro	Efic. %	Desv.	Meta	Logro	Efic. %	Desv.	
2	AOT	17	ELMA NATALI PECH CHI		0																		13		
2	AOT	18	MARIA DOMINGO MORALES		0																		30		
2	AOT	19	GUADALUPE RAMIREZ BAÑOS		0																		33		
					0																		76		
Campeche				1,500	630	42.0	870	546	122	34	27.9	88	365	185	50.7	180	728	617	84.8	111	1,215	912	75.1	303	



Hopelchén

Analfabetas	2,383
Sin primaria terminada	5,374
Sin secundaria terminada	4,610
Educandos atendidos	88
Cobertura de atención	1%

UCN por Plaza

PLAZAS COMUNITARIAS ACTIVAS	CLAVE DE LA PLAZA	total
MILENIUM	I-04-005-02	12
BOLONCHÉN	I-04-001-03	1
DZIBILNOCAC	I-04-005-03	0

C.E. por Microrregión

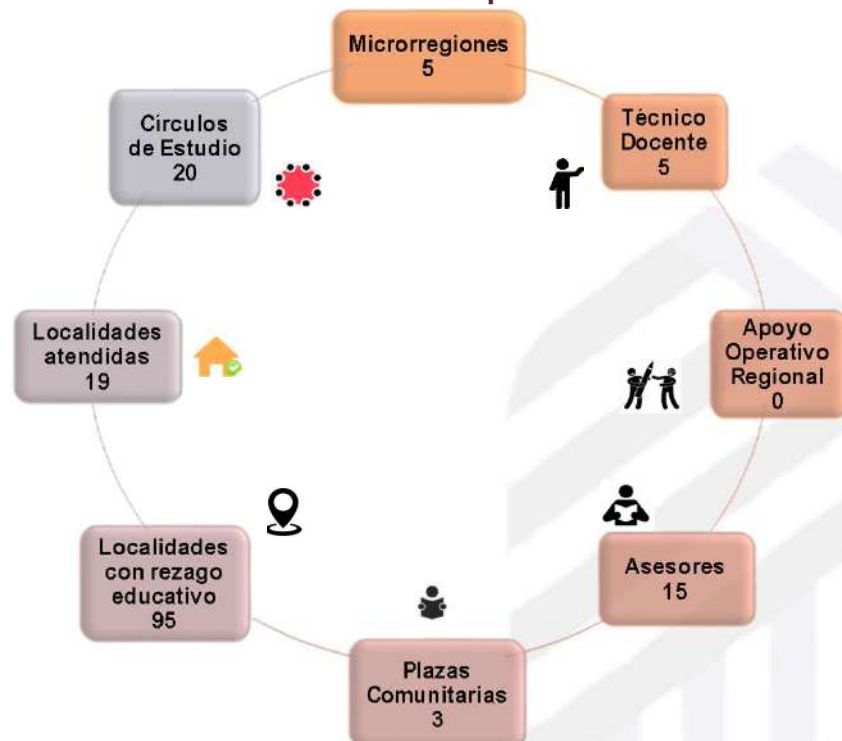
CZ	Micro	C.E.	Asesores	Educandos	Promedio de educ. por C.E.
3	1	2	3	6	3
3	2	1	3	7	7
3	3	6	9	15	3
3	7	4	3	26	7
3	14	7	3	21	3

Asesores con mayor núm. de Educandos Activos

Micro	CE	Tecnico Docente	Asesor	Núm Educandos
1	20220027	JAIME MANZANERO ACEVEDO	MARIA AURORA CANUL KITUC	3
2	20220012	RENE EFRAIN BRITO CHAN	MARIA AURORA CANUL KITUC	7
3	20180107	FELIPE TUT MOO	SUEMY MARITZA KANTUN MAY	9
7	20150047	EDGARDO DE LOS ANGELES COH MAY	JAIRO GABRIEL COH MAY	10
14	20220021	RAMONA ANTONIA CHAB CAAMAL	SHEILA YANET KEB TUN	7

Hopelchén

Infraestructura Operativa



Grupos Prioritarios

Subproyecto	Atención	UCN
MEVYT	71	264
ADULTOS MAYORES 60 AÑOS	14	9
PROGRAMA 10-14	1	2
INDIGENA	2	7
CIEGOS Y DÉBILES VISUALES	0	0
MONAE	0	3
PROMAJOVEN	0	0
Total	88	285

Informe de Seguimiento Operativo por Microrregión y Delegación Municipal Septiembre



0 a 69.9
70 a 99.9
100% o más

Institucional																								
Hopelchén				Atención				Incorporación	PBCN INICIAL				PBCN PRIMARIA				PBCN SECUNDARIA				PBCN'S			
DM	ROL	MICRO	NOMBRE	Meta	Logro	Efic. %	Desv.	Logro	Meta	Logro	Efic. %	Desv.	Meta	Logro	Efic. %	Desv.	Meta	Logro	Efic. %	Desv.	Meta	Logro	Efic. %	Desv.
3		0	SIN MICRO-REGION	0	1	-	-1	1	0	0	-	0	0	0	0	0	0	0	0	0	0	0	0	0
3	PTD	1	01_JAIME MANZANERO ACEVEDO_PTD	84	8	9.5	76	0	1	0	0.0	1	1	2	200.0	-1	8	11	137.5	-3	10	13	130.0	-3
3	PTD	2	02_RENE EFRAIN BRITO CHAN_PTD	91	7	7.7	84	0	1	0	0.0	1	2	3	150.0	-1	7	4	57.1	3	10	7	70.0	3
3	PTD	3	03_FELIPE TUT MOO_PTD	100	17	17.0	83	2	1	0	0.0	1	3	1	33.3	2	5	7	140.0	-2	9	8	88.9	1
3	PTD	7	07_EDGARDO DE LOS ANGELES COH MAY_PTD	100	29	29.0	71	3	1	0	0.0	1	2	0	0.0	2	8	7	87.5	1	11	7	63.6	4
3	PTD	14	14_RAMONA ANTONIA CHAB CAAMAL_PTD	91	26	28.6	65	5	1	0	0.0	1	3	0	0.0	3	7	6	85.7	1	11	6	54.5	5
				466	88	18.9	378	11	5	0	0.0	5	11	6	54.5	5	35	35	100.0	0	51	41	80.4	10

PVBS que apoya como Operativo Territorial																								
DM	ROL	MICRO	NOMBRE	Meta	Logro	Efic. %	Desv.	Logro	Meta	Logro	Efic. %	Desv.	Meta	Logro	Efic. %	Desv.	Meta	Logro	Efic. %	Desv.	Meta	Logro	Efic. %	Desv.
3	AOT	17	JAVIER CHABLE BE		0																			
3	AOT	18	MIGUEL ROMAN EK MONTOY		0																			
3	AOT	19	JOSE LUIS CAUICH CAAMAL		0																			
3	AOT	16	LUIS ALBERTO CONTRERAS TUN		0																			
				0																				
Hopelchén				466	88	18.9	378	11	5	0	0.0	5	11	6	54.5	5	35	35	100.0	0	51	41	80.4	10

Enero-Septiembre

Institucional																								
Hopelchén				Atención				Incorporación	PBCN INICIAL				PBCN PRIMARIA				PBCN SECUNDARIA				PBCN'S			
DM	ROL	MICRO	NOMBRE	Meta	Logro	Efic. %	Desv.	Logro	Meta	Logro	Efic. %	Desv.	Meta	Logro	Efic. %	Desv.	Meta	Logro	Efic. %	Desv.	Meta	Logro	Efic. %	Desv.
3		0	SIN MICRO-REGION	0	1	-	-1	3	0	0	-	0	0	0	0	0	0	1	-	-1	0	1	-	-1
3	PTD	1	01_JAIME MANZANERO ACEVEDO_PTD	84	8	9.5	76	15	5	0	0.0	5	28	16	57.1	12	41	43	104.9	-2	74	59	79.7	15
3	PTD	2	02_RENE EFRAIN BRITO CHAN_PTD	91	7	7.7	84	12	8	0	0.0	8	20	17	85.0	3	50	47	94.0	3	78	64	82.1	14
3	PTD	3	03_FELIPE TUT MOO_PTD	100	17	17.0	83	27	6	0	0.0	6	21	6	28.6	15	46	28	60.9	18	73	34	46.6	39
3	PTD	7	07_EDGARDO DE LOS ANGELES COH MAY_PTD	100	29	29.0	71	19	5	0	0.0	5	23	10	43.5	13	51	66	129.4	-15	79	76	96.2	3
3	PTD	14	14_RAMONA ANTONIA CHAB CAAMAL_PTD	91	26	28.6	65	35	8	0	0.0	8	26	14	53.8	12	46	37	80.4	9	80	51	63.8	29
				466	88	18.9	378	111	32	0	0.0	32	118	63	53.4	55	234	222	94.9	12	384	285	74.2	99

PVBS que apoya como Operativo Territorial																								
DM	ROL	MICRO	NOMBRE	Meta	Logro	Efic. %	Desv.	Logro	Meta	Logro	Efic. %	Desv.	Meta	Logro	Efic. %	Desv.	Meta	Logro	Efic. %	Desv.	Meta	Logro	Efic. %	Desv.
3	AOT	17	JAVIER CHABLE BE		0																			
3	AOT	18	MIGUEL ROMAN EK MONTOY		0																			
3	AOT	19	JOSE LUIS CAUICH CAAMAL		0																			
3	AOT	16	LUIS ALBERTO CONTRERAS TUN		0																			
				0																				
Hopelchén				466	88	18.9	378	111	32	0	0.0	32	118	63	53.4	55	234	222	94.9	12	409	285	69.7	124

Avance anual

Institucional																								
Hopelchén				Atención				Incorporación	PBCN INICIAL				PBCN PRIMARIA				PBCN SECUNDARIA				PBCN'S			
DM	ROL	MICRO	NOMBRE	Meta	Logro	Efic. %	Desv.	Logro	Meta	Logro	Efic. %	Desv.	Meta	Logro	Efic. %	Desv.	Meta	Logro	Efic. %	Desv.	Meta	Logro	Efic. %	Desv.
3		0	SIN MICRO-REGION	0	1	-	-1	3	0	0	-	0	0	0	0	0	0	1	-	-1	0	1	-	-1
3	PTD	1	01_JAIME MANZANERO ACEVEDO_PTD	120	8	6.7	112	15	10	0	0.0	10	30	16	53.3	14	60	43	71.7	17	100	59	59.0	41
3	PTD	2	02_RENE EFRAIN BRITO CHAN_PTD	120	7	5.8	113	12	11	0	0.0	11	30	17	56.7	13	59	47	79.7	12	100	64	64.0	36
3	PTD	3	03_FELIPE TUT MOO_PTD	120	17	14.2	103	27	10	0	0.0	10	29	6	20.7	23	61	28	45.9	33	100	34	34.0	66
3	PTD	7	07_EDGARDO DE LOS ANGELES COH MAY_PTD	120	29	24.2	91	19	10	0	0.0	10	29	10	34.5	19	61	66	108.2	-5	100	76	76.0	24
3	PTD	14	14_RAMONA ANTONIA CHAB CAAMAL_PTD	120	26	21.7	94	35	11	0	0.0	11	30	14	46.7	16	59	37	62.7	22	100	51	51.0	49
				600	88	14.7	512	111	52	0	0.0	52	148	63	42.6	85	300	222	74.0	78	500	285	57.0	215

*PVBS que apoya como Operativo Territorial																								
DM	ROL	MICRO	NOMBRE	Meta	Logro	Efic. %	Desv.	Logro	Meta	Logro	Efic. %	Desv.	Meta	Logro	Efic. %	Desv.	Meta	Logro	Efic. %	Desv.	Meta	Logro	Efic. %	Desv.
3	AOT	17	JAVIER CHABLE BE		0																			
3	AOT	18	MIGUEL ROMAN EK MONTOY		0																			
3	AOT	19	JOSE LUIS CAUICH CAAMAL		0																			
3	AOT	16	LUIS ALBERTO CONTRERAS TUN		0																			
				0																				
Hopelchén				600	88	14.7	512	111	52	0	0.0	52	148	63	42.6	85	300	222	74.0	78	500	285	57.0	215

* Nota: La meta anual de los AOT, aumenta cada mes, dependiendo de las figuras activas en cada delegación municipal. Nota: No se cuenta con distribución de las metas por nivel para las figuras AOT.



Champton

Analfabetas	5,497
Sin primaria terminada	8,703
Sin secundaria termina	11,695
Educandos atendidos	233
Cobertura de atención	1%



UCN por Plaza

PLAZAS COMUNITARIAS ACTIVAS	CLAVE DE LA PLAZA	total
CHAMPOTÓN	I-04-014-02	29
ING. RAMÓN DE LA PEÑA MANRIQUE	I-04-006-03	4
EL ESFUERZO DE TODOS	I-04-002-07	13
SANTO DOMINGO KESTÉ	C-04-002-18	12

C.E. por Microrregión

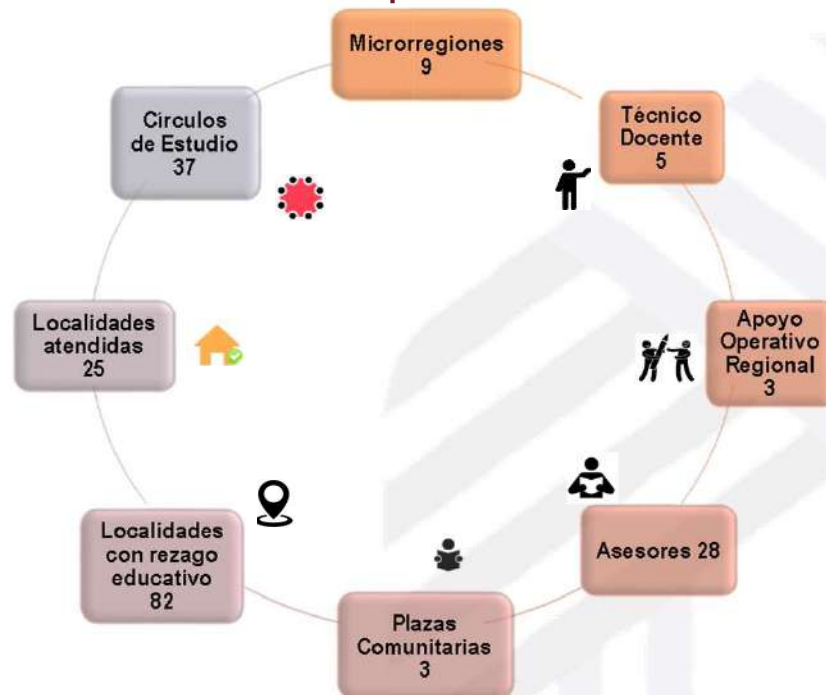
CZ	Micro	C.E.	Asesores	Educandos	Promedio de educ. por C.E.
4	1	7	3	27	4
4	2	7	7	62	9
4	4	7	3	39	6
4	5	4	5	30	8
4	6	8	4	53	7

Asesores con mayor núm. de Educandos Activos

Micro	CE	Tecnico Docente	Asesor	Núm Educandos
1	20190052	ERIC ANDREHTTY CACH PEREZ	KELLI ELIZABETH POOT CANUL	10
2	20230006	LORENA GARCIA GUTIERREZ	FLORA JIMENEZ	28
4	20230014	MARIA ISABEL CRISTINA CANUL CALAN	MARIA CONCEPCION SANCHEZ LEON	14
5	20220012	ASIEL HERNANDEZ SANCHEZ	CLEMENCIA SANCHEZ GOMEZ	17
6	20090651	ADRIAN TORRES BRICEÑO	EDITH DEL CARMEN KU GONZALEZ	13

Champton

Infraestructura Operativa



Grupos Prioritarios

Subproyecto	Atención	UCN
MEVYT	216	464
ADULTOS MAYORES 60 AÑOS	17	4
PROGRAMA 10-14	0	2
CIEGOS Y DÉBILES VISUALES	0	0
MONAE	0	3
PROMAJOVEN	0	0
Total	233	473



Escárcega

Analfabetas	3,642
Sin primaria terminada	5,290
Sin secundaria terminada	7,224
Educandos atendidos	128
Cobertura de atención	1%



UCN por Plaza

PLAZAS COMUNITARIAS ACTIVAS	CLAVE DE LA PLAZA	total
ESCÁRCEGA	I-04-002-02	32
REVOLUCIÓN	D-04-001-07	23

C.E. por Microrregión

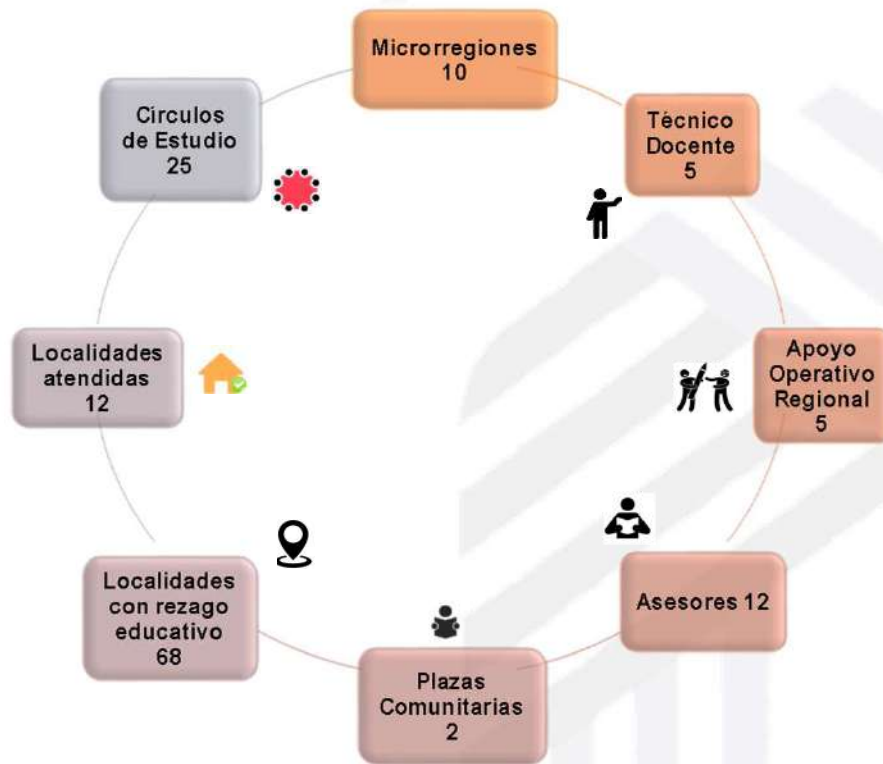
CZ	Micro	C.E.	Asesores	Educandos	Promedio de educ. por C.E.
5	1	5	2	21	4
5	2	12	4	58	5
5	3	2	1	22	11
5	4	3	1	14	5
5	5	3	3	6	2
5	6	0	1	0	0

Asesores con mayor núm. de Educandos Activos

Micro	CE	Tecnico Docente	Asesor	Núm Educandos
1	20110006	JUAN RAMON BAAS VEGA	MICAELA MONTOYA GOMEZ	8
2	20190020	JULIO RENE VELA MAGAÑA	MIRIAM AIDEE RIVERO RAMIREZ	19
3	20000366	JOSE FRANCISCO YAN TZEC	ANA GABRIELA MEDINA RAMIREZ	15
4	20000733	MARIANA CHABLE MARTINEZ	SONIA MARISOL CHOMA LEIVA	8
5	20000591	JUAN BAUTISTA CRUZ AKE	GENESIS ABIGAIL BENITEZ HERRERA	4

Escárcega

Infraestructura Operativa



Grupos Prioritarios

Subproyecto	Atención	UCN
MEVYT	118	581
ADULTOS MAYORES 60 AÑOS	10	4
PROGRAMA 10-14	0	0
CIEGOS Y DÉBILES VISUALES	0	0
MONAE	0	0
PROMAJOVEN	0	0
Total	128	585

Candelaria

Analfabetas	3,481
Sin primaria terminada	4,729
Sin secundaria terminada	5,755
Educandos atendidos	217
Cobertura de atención	2%



UCN por Plaza

PLAZAS COMUNITARIAS ACTIVAS	CLAVE DE LA PLAZA	total
CANDELARIA	I-04-002-09	41

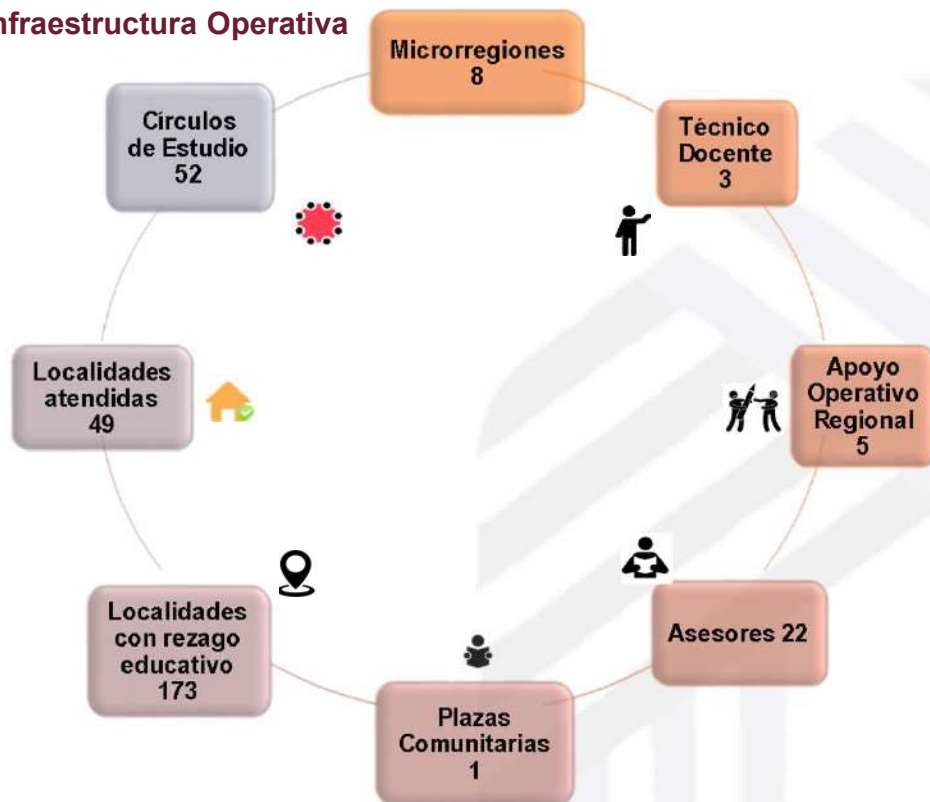
C.E. por Microrregión

CZ	Micro	C.E.	Asesores	Educandos	Promedio de educ. por C.E.
6	1	6	9	39	7
6	4	16	7	45	3
6	5	10	6	35	4
6	8	4	4	15	4
6	9	14	6	53	4

Asesores con mayor núm. de Educandos Activos

Micro	CE	Tecnico Docente	Asesor	Núm Educandos
1	20130073	MARIA ESPERANZA BLANCO GARCIA	HELLY ANABEL JIMENEZ RAYO	15
4	20230004	CONCEPCION FLORES SANCHEZ	RIGOBERTO MENDEZ OROZCO	8
5	20200009	JENNER MENDOZA HERNANDEZ	MARIA DE JESUS LOPEZ PEREZ	12
8	20230008	ERNESTO LOPEZ EK		6
9	20220045	JOEL FUENTES MONTIEL	ELIZABETH PEREZ LOPEZ	10

Infraestructura Operativa



Grupos Prioritarios

Subproyecto	Atención	UCN
MEVYT	189	430
ADULTOS MAYORES 60 AÑOS	16	14
PROGRAMA 10-14	12	0
CIEGOS Y DÉBILES VISUALES	0	0
MONAE	0	5
PROMAJOVEN	0	1
Total	217	450

Informe de Seguimiento Operativo por Microrregión y Delegación Municipal Septiembre

Institucional																									
Candelaria				Atención				Incorporación	PBCN INICIAL				PBCN PRIMARIA				PBCN SECUNDARIA				PBCN'S				
DM	ROL	MICRO	NOMBRE	Meta	Logro	Efic. %	Dev.	Logro	Meta	Logro	Efic. %	Dev.	Meta	Logro	Efic. %	Dev.	Meta	Logro	Efic. %	Dev.	Meta	Logro	Efic. %	Dev.	
6		0	SIN MICRO-REGION	0	2	-	-2	0	0	0	-	0	0	0	-	0	0	0	-	0	0	0	-	0	
6	PTD	1	01_MARIA ESPERANZA BLANCO GARCIA_PTD	206	44	21.4	162	2	0	0	-	0	2	0	0	0	2	5	14	280.0	-9	7	14	200.0	-7
6	PTD	4	04_CONCEPCION FLORES SANCHEZ_PTD	163	46	28.2	117	0	1	0	0.0	1	2	4	200.0	-2	6	8	133.3	-2	9	12	133.3	-3	
6	PTD	8	08_ERNESTO LOPEZ EK_PTD	186	16	8.6	170	0	1	0	0.0	1	2	2	100.0	0	5	9	180.0	-4	8	11	137.5	-3	
				555	108	19.5	447	2	2	0	0.0	2	6	6	100.0	0	16	31	193.8	-15	24	37	154.2	-13	

PVBS que apoya como Operativo Territorial																								
DM	ROL	MICRO	NOMBRE	Meta	Logro	Efic. %	Dev.	Logro	Meta	Logro	Efic. %	Dev.	Meta	Logro	Efic. %	Dev.	Meta	Logro	Efic. %	Dev.	Meta	Logro	Efic. %	Dev.
6	AOT	3	03_YASMIN GUTIERREZ HERNANDEZ_PVBS AOT		0																			
6	AOT	5	05_JENNER MENDOZA HERNANDEZ_PVBS AOT		36																			
6	AOT	6	06_MARCO ABELARDO LOPEZ MORENO_PVBS AOT		1																			
6	AOT	7	07_HAYDE CURIEL PELAGIO_PVBS AOT		16																			
6	AOT	9	09_JOEL FUENTES MONTIEL_PVBS AOT		56																			
					109																			
				555	217	39.1	338	2	2	0	0.0	2	6	6	100.0	0	16	31	193.8	-15	24	67	279.2	-43

Enero-Septiembre

Institucional																								
Candelaria				Atención				Incorporación	PBCN INICIAL				PBCN PRIMARIA				PBCN SECUNDARIA				PBCN'S			
DM	ROL	MICRO	NOMBRE	Meta	Logro	Efic. %	Dev.	Logro	Meta	Logro	Efic. %	Dev.	Meta	Logro	Efic. %	Dev.	Meta	Logro	Efic. %	Dev.	Meta	Logro	Efic. %	Dev.
6		0	SIN MICRO-REGION	0	2	-	-2	10	0	0	-	0	0	0	-	0	0	2	-	-2	0	2	-	-2
6	PTD	1	01_MARIA ESPERANZA BLANCO GARCIA_PTD	206	44	21.4	162	47	8	2	25.0	6	22	14	63.6	8	48	75	156.3	-27	78	91	116.7	-13
6	PTD	4	04_CONCEPCION FLORES SANCHEZ_PTD	163	46	28.2	117	40	8	5	62.5	3	21	22	104.8	-1	51	64	125.5	-13	80	91	113.8	-11
6	PTD	8	08_ERNESTO LOPEZ EK_PTD	186	16	8.6	170	23	8	0	0.0	8	22	28	127.3	-6	54	54	100.0	0	84	82	97.6	2
				555	108	19.5	447	120	24	7	29.2	17	65	64	98.5	1	153	195	127.5	-42	242	266	109.9	-24

PVBS que apoya como Operativo Territorial																								
DM	ROL	MICRO	NOMBRE	Meta	Logro	Efic. %	Dev.	Logro	Meta	Logro	Efic. %	Dev.	Meta	Logro	Efic. %	Dev.	Meta	Logro	Efic. %	Dev.	Meta	Logro	Efic. %	Dev.
6	AOT	3	03_YASMIN GUTIERREZ HERNANDEZ_PVBS AOT		0																			
6	AOT	5	05_JENNER MENDOZA HERNANDEZ_PVBS AOT		36																			
6	AOT	6	06_MARCO ABELARDO LOPEZ MORENO_PVBS AOT		1																			
6	AOT	7	07_HAYDE CURIEL PELAGIO_PVBS AOT		16																			
6	AOT	9	09_JOEL FUENTES MONTIEL_PVBS AOT		56																			
					109																			
				555	217	39.1	338	120	24	7	29.2	17	65	64	98.5	1	153	195	127.5	-42	410	450	109.8	-40

Avance anual

Institucional																								
Candelaria				Atención				Incorporación	PBCN INICIAL				PBCN PRIMARIA				PBCN SECUNDARIA				PBCN'S			
DM	ROL	MICRO	NOMBRE	Meta	Logro	Efic. %	Dev.	Logro	Meta	Logro	Efic. %	Dev.	Meta	Logro	Efic. %	Dev.	Meta	Logro	Efic. %	Dev.	Meta	Logro	Efic. %	Dev.
6		0	SIN MICRO-REGION	0	2	-	-2	10	0	0	-	0	0	0	-	0	0	2	-	-2	0	2	-	-2
6	PTD	1	01_MARIA ESPERANZA BLANCO GARCIA_PTD	233	44	18.9	189	47	10	2	20.0	8	27	14	51.9	13	63	75	119.0	-12	100	91	91.0	9
6	PTD	4	04_CONCEPCION FLORES SANCHEZ_PTD	234	46	19.7	188	40	10	5	50.0	5	26	22	84.6	4	64	64	100.0	0	100	91	91.0	9
6	PTD	8	08_ERNESTO LOPEZ EK_PTD	233	16	6.9	217	23	10	0	0.0	10	26	28	107.7	-2	64	54	84.4	10	100	82	82.0	18
				700	108	15.4	592	120	30	7	23.3	23	79	64	81.0	15	191	195	102.1	-4	300	266	88.7	34

* PVBS que apoya como Operativo Territorial																								
DM	ROL	MICRO	NOMBRE	Meta	Logro	Efic. %	Dev.	Logro	Meta	Logro	Efic. %	Dev.	Meta	Logro	Efic. %	Dev.	Meta	Logro	Efic. %	Dev.	Meta	Logro	Efic. %	Dev.
6	AOT	3	03_YASMIN GUTIERREZ HERNANDEZ_PVBS AOT		0																			
6	AOT	5	05_JENNER MENDOZA HERNANDEZ_PVBS AOT		36																			
6	AOT	6	06_MARCO ABELARDO LOPEZ MORENO_PVBS AOT		1																			
6	AOT	7	07_HAYDE CURIEL PELAGIO_PVBS AOT		16																			
6	AOT	9	09_JOEL FUENTES MONTIEL_PVBS AOT		56																			
					109																			
				700	217	31.0	483	120	30	7	23.3	23	79	64	81.0	15	191	195	102.1	-4	450	450	100.0	0



Carmen

Analfabetas	7,065
Sin primaria terminada	15,348
Sin secundaria terminada	26,918
Educandos atendidos	441
Cobertura de atención	1%

UCN por Plaza

PLAZAS COMUNITARIAS ACTIVAS	CLAVE DE LA PLAZA	total
MTRA. ANGÉLICA BARRALES URRIETA	I-04-004-02	28
NUEVO PROGRESO	I-04-010-02	17
LIC. CALIXTO R. MALDONADO	I-04-003-07	23
BICENTENARIO DE LA INDEPENDENCIA DE MÉXICO	I-04-003-09	59

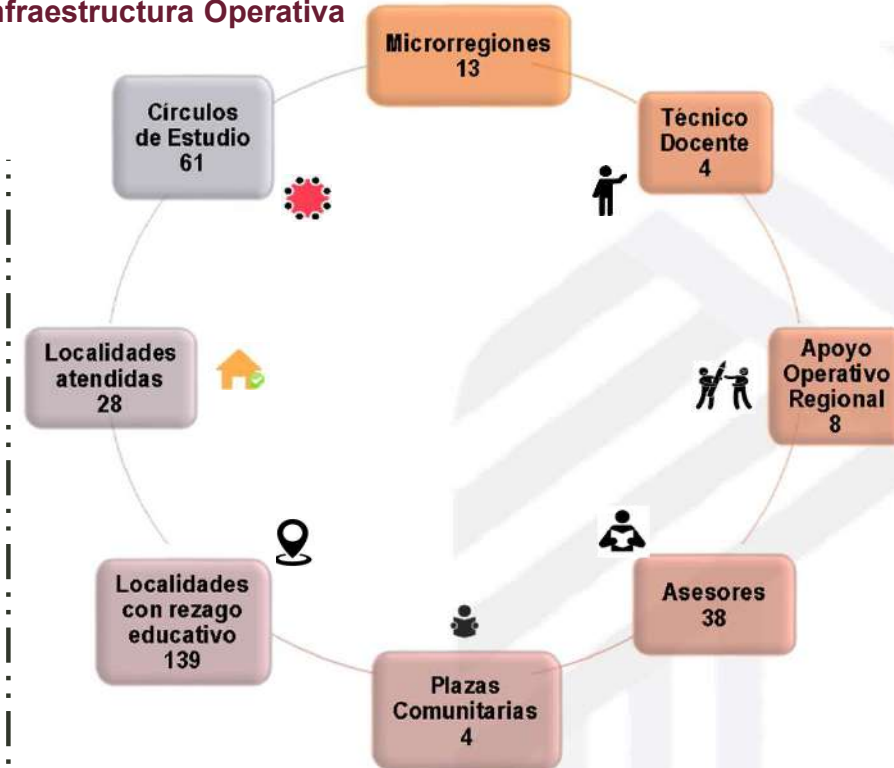
C.E. por Microrregión

CZ	Micro	C.E.	Asesores	Educandos	Promedio de educ. por C.E.
7	1	7	6	90	13
7	2	12	9	97	8
7	3	5	7	17	3
7	4	5	2	11	2
7	5	10	11	75	8
7	6	2	5	25	13
7	7	6	1	30	5
7	8	3	3	14	0

Asesores con mayor núm. de Educandos Activos

Micro	CE	Tecnico Docente	Asesor	Núm Educandos
1	20200015	JUAN LAINEZ SUCHITE	URSULA CENTENO CENTENO	21
2	20070075	MA DE JESUS ALICIA BLANCO RAMIREZ	ANGELINA RIVERO RAMIREZ	16
3	20200020	DEMETRIO JARED GARCIA SARABIA	VERONICA CANTUN UC	5
4	20110205	CRUZ ELENA KO ALVAREZ	KENIA GUADALUPE MASS GARMENDIA	4
5	20230005	MIRNA GUADALUPE LEON KU	GLADYS EUTIMIA AGUILAR AZCUAGA	21
6	20170012	JESUS DEL CARMEN DIAZ VERA	MARIA ELEUTERIA MAAS MAY	14
7	20220044	ATANACIO BALAN GUZMAN	DANIEL MAY GUTIERREZ	9
8	20180004	MARIA DOLORES MARTINEZ CONTRERAS	MIGUEL JERONIMO MARTINEZ	9

Infraestructura Operativa



Grupos Prioritarios

Subproyecto	Atención	UCN
MEVYT	378	718
ADULTOS MAYORES 60 AÑOS	19	12
PROGRAMA 10-14	25	17
CERESO	17	0
CIÉGOS Y DÉBILES VISUALES	2	0
MONAE	0	145
PROMAJOVEN	0	0
Total	441	892

Septiembre

Institucional

Carmen				Atención				Incorporación	PBCN INICIAL				PBCN PRIMARIA				PBCN SECUNDARIA				PBCN'S			
DM	ROL	MICRO	NOMBRE	Meta	Logro	Efic. %	Desv.	Logro	Meta	Logro	Efic. %	Desv.	Meta	Logro	Efic. %	Desv.	Meta	Logro	Efic. %	Desv.	Meta	Logro	Efic. %	Desv.
7		0	SIN MICRO-REGION	0	-1	-	1	2	0	0	-	0	0	0	-	0	0	0	-	0	0	0	-	0
7	PTD	1	01_JUAN LAINEZ SUCHITE_PTD	310	97	31.3	213	23	1	0	0.0	1	4	5	125.0	-1	8	8	100.0	0	13	13	100.0	0
7	PTD	2	02_MA DE JESUS ALICIA BLANCO RAMIREZ_PTD	310	103	33.2	207	4	2	0	0.0	2	4	5	125.0	-1	8	10	125.0	-2	14	15	107.1	-1
7	PTD	5	05_MIRNA GUADALUPE LEON KU_PTD	310	81	26.1	229	14	2	0	0.0	2	3	4	133.3	-1	8	12	150.0	-4	13	16	123.1	-3
7	PTD	7	07_ATANACIO BALAN GUZMAN_PTD	310	35	11.3	275	14	2	0	0.0	2	4	1	25.0	3	8	9	112.5	-1	14	10	71.4	4
				1,240	315	25.4	925	57	7	0	0.0	7	15	15	100.0	0	32	39	121.9	-7	54	54	100.0	0

PVBS que apoya como Operativo Territorial

DM	ROL	MICRO	NOMBRE	Meta	Logro	Efic. %	Desv.	Logro	Meta	Logro	Efic. %	Desv.	Meta	Logro	Efic. %	Desv.	Meta	Logro	Efic. %	Desv.	Meta	Logro	Efic. %	Desv.
7	AOT	3	03_DEMETRIO JARED GARCIA SARABIA_AOT		16																			4
7	AOT	4	04_CRUZ ELENA KO ALVAREZ_AOT		10																			5
7	AOT	6	06_JESUS DEL CARMEN DIAZ VERA_AOT		27																			7
7	AOT	8	08_MARIA DOLORES MARTINEZ CONTRERAS_AOT		15																			6
7	AOT	9	09_MARGARITA DE JESUS PEREZ PEREZ_AOT		32																			9
7	AOT	10	10_CARLOS ANTONIO SIERRA_AOT		9																			0
7	AOT	11	11_CARLOS MARTINEZ MARTINEZ_AOT		10																			7
7	AOT	12	12_ALEJANDRO DEL JESUS CRUZ LEON		7																			6
7	AOT	13	10_VICTOR MANUEL BAYONA PEREZ_AOT		0																			6
					126																			50
Carmen				1,240	441	35.6	799	57	7	0	0.0	7	15	15	100.0	0	32	39	121.9	-7	84	104	123.8	-20

Enero-Septiembre

Institucional

Carmen				Atención				Incorporación	PBCN INICIAL				PBCN PRIMARIA				PBCN SECUNDARIA				PBCN'S			
DM	ROL	MICRO	NOMBRE	Meta	Logro	Efic. %	Desv.	Logro	Meta	Logro	Efic. %	Desv.	Meta	Logro	Efic. %	Desv.	Meta	Logro	Efic. %	Desv.	Meta	Logro	Efic. %	Desv.
7		0	SIN MICRO-REGION	0	-1	-	1	10	0	0	-	0	0	0	-	0	0	0	-	0	0	0	-	0
7	PTD	1	01_JUAN LAINEZ SUCHITE_PTD	310	97	31.3	213	99	10	1	10.0	9	34	52	152.9	-18	66	92	139.4	-26	110	145	131.8	-35
7	PTD	2	02_MA DE JESUS ALICIA BLANCO RAMIREZ_PTD	310	103	33.2	207	78	7	4	57.1	3	28	19	67.9	9	71	79	111.3	-8	106	102	96.2	4
7	PTD	5	05_MIRNA GUADALUPE LEON KU_PTD	310	81	26.1	229	66	7	1	14.3	6	29	46	158.6	-17	63	55	87.3	8	99	102	103.0	-3
7	PTD	7	07_ATANACIO BALAN GUZMAN_PTD	310	35	11.3	275	39	9	0	0.0	9	27	13	48.1	14	57	49	86.0	8	93	62	66.7	31
				1,240	315	25.4	925	292	33	6	18.2	27	118	130	110.2	-12	257	275	107.0	-18	408	411	100.7	-3

PVBS que apoya como Operativo Territorial

DM	ROL	MICRO	NOMBRE	Meta	Logro	Efic. %	Desv.	Logro	Meta	Logro	Efic. %	Desv.	Meta	Logro	Efic. %	Desv.	Meta	Logro	Efic. %	Desv.	Meta	Logro	Efic. %	Desv.
7	AOT	3	03_DEMETRIO JARED GARCIA SARABIA_AOT		16																			27
7	AOT	4	04_CRUZ ELENA KO ALVAREZ_AOT		10																			66
7	AOT	6	06_JESUS DEL CARMEN DIAZ VERA_AOT		27																			78
7	AOT	8	08_MARIA DOLORES MARTINEZ CONTRERAS_AOT		15																			59
7	AOT	9	09_MARGARITA DE JESUS PEREZ PEREZ_AOT		32																			108
7	AOT	10	10_CARLOS ANTONIO SIERRA_AOT		9																			0
7	AOT	11	11_CARLOS MARTINEZ MARTINEZ_AOT		10																			56
7	AOT	12	12_ALEJANDRO DEL JESUS CRUZ LEON		7																			54
7	AOT	13	10_VICTOR MANUEL BAYONA PEREZ_AOT		0																			33
					126																			481
Carmen				1,240	441	35.6	799	292	33	6	18.2	27	118	130	110.2	-12	257	275	107.0	-18	810	892	110.1	-82



Avance anual

Institucional

Carmen				Atención				Incorporación	PBCN INICIAL				PBCN PRIMARIA				PBCN SECUNDARIA				PBCN'S			
DM	ROL	MICRO	NOMBRE	Meta	Logro	Efic. %	Desv.	Logro	Meta	Logro	Efic. %	Desv.	Meta	Logro	Efic. %	Desv.	Meta	Logro	Efic. %	Desv.	Meta	Logro	Efic. %	Desv.
7		0	SIN MICRO-REGION	0	-1	-	1	10	0	0	-	0	0	0	-	0	0	0	-	0	0	0	-	0
7	PTD	1	01_JUAN LAINEZ SUCHITE_PTD	388	97	25.0	291	99	14	1	7.1	13	40	52	130.0	-12	81	92	113.6	-11	135	145	107.4	-10
7	PTD	2	02_MA DE JESUS ALICIA BLANCO RAMIREZ_PTD	388	103	26.5	285	78	14	4	28.6	10	40	19	47.5	21	81	79	97.5	2	135	102	75.6	33
7	PTD	5	05_MIRNA GUADALUPE LEON KU_PTD	387	81	20.9	306	66	14	1	7.1	13	40	46	115.0	-6	81	55	67.9	26	135	102	75.6	33
7	PTD	7	07_ATANACIO BALAN GUZMAN_PTD	387	35	9.0	352	39	14	0	0.0	14	40	13	32.5	27	81	49	60.5	32	135	62	45.9	73
				1,550	315	20.3	1,235	292	56	6	10.7	50	160	130	81.3	30	324	275	84.9	49	540	411	76.1	129

* PVBS que apoya como Operativo Territorial

DM	ROL	MICRO	NOMBRE	Meta	Logro	Efic. %	Desv.	Logro	Meta	Logro	Efic. %	Desv.	Meta	Logro	Efic. %	Desv.	Meta	Logro	Efic. %	Desv.	Meta	Logro	Efic. %	Desv.
7	AOT	3	03_DEMETRIO JARED GARCIA SARABIA_AOT		16																			27
7	AOT	4	04_CRUZ ELENA KO ALVAREZ_AOT		10																			66
7	AOT	6	06_JESUS DEL CARMEN DIAZ VERA_AOT		27																			78
7	AOT	8	08_MARIA DOLORES MARTINEZ CONTRERAS_AOT		15																			59
7	AOT	9	09_MARGARITA DE JESUS PEREZ PEREZ_AOT		32																			108
7	AOT	10	10_CARLOS ANTONIO SIERRA_AOT		9																			0
7	AOT	11	11_CARLOS MARTINEZ MARTINEZ_AOT		10																			56
7	AOT	12	12_ALEJANDRO DEL JESUS CRUZ LEON		7																			54
7	AOT	13	10_VICTOR MANUEL BAYONA PEREZ_AOT		0																			33
					126																			481
Carmen				1,550	441	28.5	1109	292	56	6	10.7	50	160	130	81.3	30	324	275	84.9	49	946	892	94.3	54

* Nota: La meta anual de los AOT, aumenta cada mes, dependiendo de las figuras activas en cada delegación municipal.
Nota: No se cuenta con distribución de las metas por nivel para las figuras AOT.



Calakmul

Calakmul

Analfabetas	2,601
Sin primaria terminada	1,977
Sin secundaria terminada	3,170
Educandos atendidos	185
Cobertura de atención	2%



UCN por Plaza

PLAZAS COMUNITARIAS ACTIVAS	CLAVE DE LA PLAZA	total
MONTÍCULOS GEMELOS	I-04-001-02	53
CARMEN 2	I-04-008-02	19

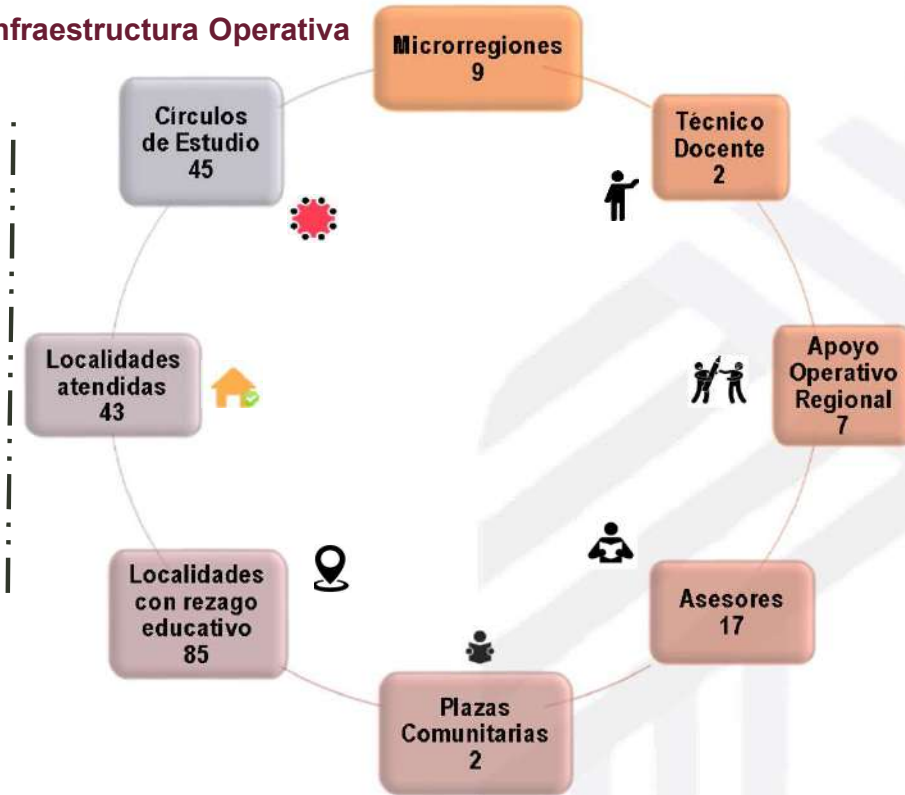
C.E. por Microrregión

CZ	Micro	C.E.	Asesores	Educandos	Promedio de educ. por C.E.
8	1	0	5	0	0
8	2	4	5	13	3
8	3	2	2	9	5
8	4	5	3	22	4
8	5	5	2	14	3

Asesores con mayor núm. de Educandos Activos

Micro	CE	Tecnico Docente	Asesor	Núm Educandos
1	0	0	0	0
2	20110011	EDUARDO ENRIQUE CANCHE CACH	ALBA DEL CARMEN MARTINEZ CHABLE	7
3	20180001	LUIS ALFREDO CHUC CAMAS	SHEYLA DAYANE RUIZ SANCHEZ	8
4	20240008	LEONARDO ALEJO CAMPOS	ADRIANA GUADALUPE MARTINEZ MENDEZ	10
5	20210018	ABRAHAM ALVAREZ LOPEZ	FERMIN RIVEROS DE LA CRUZ	4

Infraestructura Operativa



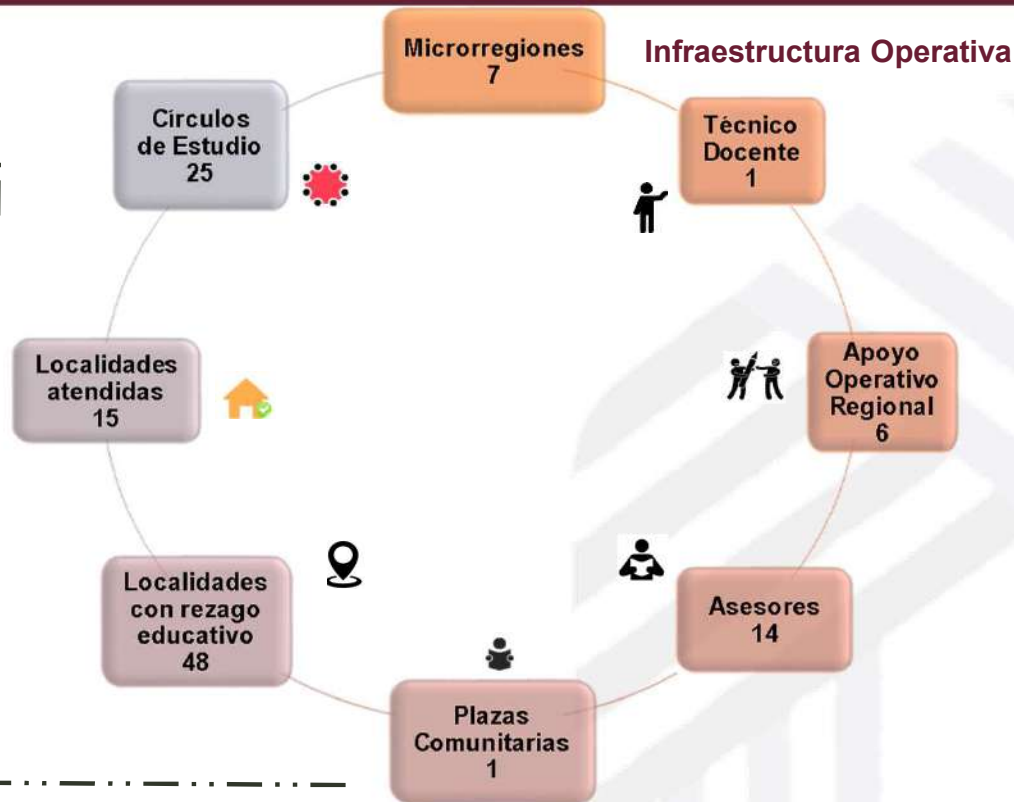
Grupos Prioritarios

Subproyecto	Atención	UCN
MEVYT	142	350
ADULTOS MAYORES 60 AÑOS	42	45
PROGRAMA 10-14 INDIGENA	0	6
CIEGOS Y DÉBILES VISUALES	1	2
MONAE	0	0
PROMAJOVEN	0	0
Total	185	403



Palizada

Sin primaria terminada	630
Sin secundaria terminada	853
Analfabetas	450
Educandos atendidos	85
Cobertura de atención	6%



UCN por Plaza

PLAZAS COMUNITARIAS ACTIVAS	CLAVE DE LA PLAZA	total
LA PERLA DE LOS RIOS	I-04-015-02	48

C.E. por Microrregión

CZ	Micro	C.E.	Asesores	Educandos	Promedio de educ. por C.E.
9	1	4	5	7	2
9	2	2	5	5	3

Asesores con mayor núm. de Educandos Activos

Micro	CE	Tecnico Docente	Asesor	Núm Educandos
1	20240022	FERNANDA VALENTINA GALLEGOS OCAÑA	REYNA VERONICA OCAÑA ACOSTA	4
2	20240001	GIEZI DANIEL DIAZ GAMEZ	GABRIELA DEL JESUS CRUZ VELUETA	3

Grupos Prioritarios

Subproyecto	Atención	UCN
MEVYT	68	270
ADULTOS MAYORES 60 AÑOS	17	32
PROGRAMA 10-14	0	1
CIEGOS Y DÉBILES VISUALES	0	0
MONAE	0	4
PROMAJOVEN	0	0
Total	85	307



Palizada

Informe de Seguimiento Operativo por Microrregión y Delegación Municipal Septiembre



0 a 69.9
70 a 99.9
100% o más

Institucional																								
Palizada				Atención				Incorporación	PBCN INICIAL				PBCN PRIMARIA				PBCN SECUNDARIA				PBCN'S			
DM	ROL	MICRO	NOMBRE	Meta	Logro	Efic. %	Desv.	Logro	Meta	Logro	Efic. %	Desv.	Meta	Logro	Efic. %	Desv.	Meta	Logro	Efic. %	Desv.	Meta	Logro	Efic. %	Desv.
9		0	SIN MICRO-REGION	0	0	-	0	0	0	0	-	0	0	0	-	0	0	0	-	0	0	0	-	0
9	PTD	6	06_JOSE RAUL TORRES CALIZ_PTD	250	19	7.6	231	2	3	1	33.3	2	2	2	7	350.0	-5	5	2	40.0	3	10	10	100.0
				250	19	7.6	231	2	3	1	33.3	2	2	2	7	350.0	-5	5	2	40.0	3	10	10	100.0
PVBS que apoya como Operativo Territorial																								
DM	ROL	MICRO	NOMBRE	Meta	Logro	Efic. %	Desv.	Logro	Meta	Logro	Efic. %	Desv.	Meta	Logro	Efic. %	Desv.	Meta	Logro	Efic. %	Desv.	Meta	Logro	Efic. %	Desv.
9	AOT	1	01_FERNANDA VALENTINA GALLEGOS OCAÑA_AOT		-7																			
9	AOT	2	02_GIEZI DANIEL DIAZ GAMEZ_AOT		5																			
9	AOT	3	03_LUIS ALBERTO PEREZ MOHA_AOT		8																			
9	AOT	4	04_ARIEL ANTONIO PAREDES CU_AOT		27																			
9	AOT	5	05_ISMAEL CORREA CRUZ_AOT		8																			
9	AOT	7	07_MARIO CHAVEZ HERNANDEZ_AOT		25																			
					66																			20
Palizada				250	85	34.0	165	2	3	1	33.3	2	2	2	7	350.0	-5	5	2	40.0	3	29	30	103.4

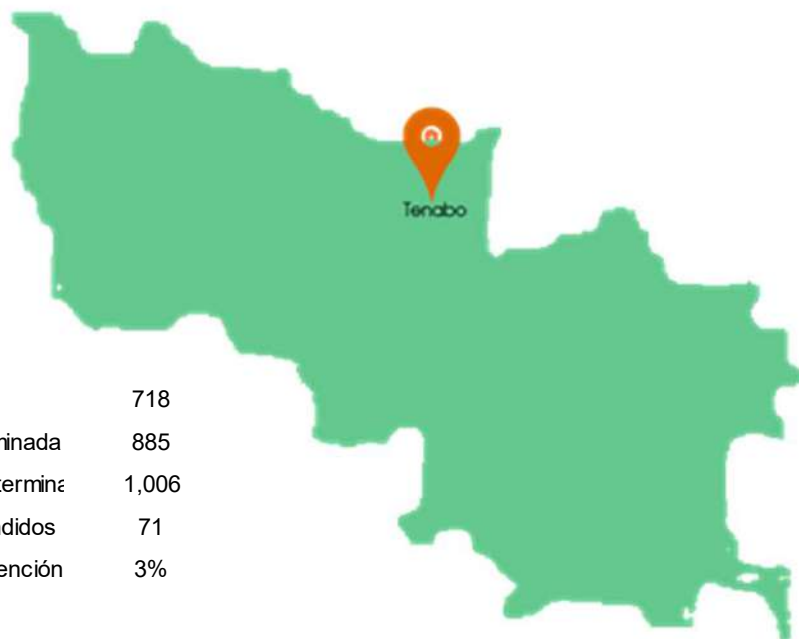
Enero-Septiembre

Institucional																								
Palizada				Atención				Incorporación	PBCN INICIAL				PBCN PRIMARIA				PBCN SECUNDARIA				PBCN'S			
DM	ROL	MICRO	NOMBRE	Meta	Logro	Efic. %	Desv.	Logro	Meta	Logro	Efic. %	Desv.	Meta	Logro	Efic. %	Desv.	Meta	Logro	Efic. %	Desv.	Meta	Logro	Efic. %	Desv.
9		0	SIN MICRO-REGION	0	0	-	0	5	0	0	-	0	0	1	-	-1	0	0	-	0	0	0	-	0
9	PTD	6	06_JOSE RAUL TORRES CALIZ_PTD	250	19	7.6	231	34	6	4	66.7	2	24	37	154.2	-13	50	50	100.0	0	80	91	113.8	-11
				250	19	7.6	231	39	6	4	66.7	2	24	38	158.3	-14	50	50	100.0	0	80	92	115.0	-12
PVBS que apoya como Operativo Territorial																								
DM	ROL	MICRO	NOMBRE	Meta	Logro	Efic. %	Desv.	Logro	Meta	Logro	Efic. %	Desv.	Meta	Logro	Efic. %	Desv.	Meta	Logro	Efic. %	Desv.	Meta	Logro	Efic. %	Desv.
9	AOT	1	01_FERNANDA VALENTINA GALLEGOS OCANA_AOT		-7																			
9	AOT	2	02_GIEZI DANIEL DIAZ GAMEZ_AOT		5																			
9	AOT	3	03_LUIS ALBERTO PEREZ MOHA_AOT		8																			
9	AOT	4	04_ARIEL ANTONIO PAREDES CU_AOT		27																			
9	AOT	5	05_ISMAEL CORREA CRUZ_AOT		8																			
9	AOT	7	07_MARIO CHAVEZ HERNANDEZ_AOT		25																			
					66																			215
Palizada				250	85	34.0	165	39	6	4	66.7	2	24	38	158.3	-14	50	50	100.0	0	304	307	101.0	-3

Avance anual

Institucional																								
Palizada				Atención				Incorporación	PBCN INICIAL				PBCN PRIMARIA				PBCN SECUNDARIA				PBCN'S			
DM	ROL	MICRO	NOMBRE	Meta	Logro	Efic. %	Desv.	Logro	Meta	Logro	Efic. %	Desv.	Meta	Logro	Efic. %	Desv.	Meta	Logro	Efic. %	Desv.	Meta	Logro	Efic. %	Desv.
9		0	SIN MICRO-REGION	0	0	-	0	5	0	0	-	0	0	1	-	-1	0	0	-	0	0	0	-	0
9	PTD	6	06_JOSE RAUL TORRES CALIZ_PTD	250	19	7.6	231	34	12	4	33.3	8	28	37	132.1	-9	60	50	83.3	10	100	91	91.0	9
				250	19	7.6	231	39	12	4	33.3	8	28	38	135.7	-10	60	50	83.3	10	100	92	92.0	8
* PVBS que apoya como Operativo Territorial																								
DM	ROL	MICRO	NOMBRE	Meta	Logro	Efic. %	Desv.	Logro	Meta	Logro	Efic. %	Desv.	Meta	Logro	Efic. %	Desv.	Meta	Logro	Efic. %	Desv.	Meta	Logro	Efic. %	Desv.
9	AOT	1	01_FERNANDA VALENTINA GALLEGOS OCAÑA_AOT		-7																			
9	AOT	2	02_GIEZI DANIEL DIAZ GAMEZ_AOT		5																			
9	AOT	3	03_LUIS ALBERTO PEREZ MOHA_AOT		8																			
9	AOT	4	04_ARIEL ANTONIO PAREDES CU_AOT		27																			
9	AOT	5	05_ISMAEL CORREA CRUZ_AOT		8																			
9	AOT	7	07_MARIO CHAVEZ HERNANDEZ_AOT		25																			
					66																			215
Palizada				250	85	34.0	165	39	12	4	33.3	8	28	38	135.7	-10	60	50	83.3	10	330	307	93.0	23

* Nota: La meta anual de los AOT, aumenta cada mes, dependiendo de las figuras activas en cada delegación municipal. Nota: No se cuenta con distribución de las metas por nivel para las figuras AOT.



Tenabo

Analfabetas	718
Sin primaria terminada	885
Sin secundaria terminada	1,006
Educandos atendidos	71
Cobertura de atención	3%

Infraestructura Operativa



UCN por Plaza

PLAZAS COMUNITARIAS ACTIVAS	CLAVE DE LA PLAZA	total
TENABO	I-04-009-02	26

C.E. por Microregión

CZ	Micro	C.E.	Asesores	Educandos	Promedio de educ. por C.E.
10	5	8	4	25	3

Asesores con mayor núm. de Educandos Activos

Micro	CE	Tecnico Docente	Asesor	Núm Educandos
5	20120024	GLORIA DEL SOCORRO TUZ TUCUCH	JOSE ISRAEL KUK COUOH	7

Grupos Prioritarios

Subproyecto	Atención	UCN
MEVYT	66	186
ADULTOS MAYORES 60 AÑOS	3	10
PROGRAMA 10-14	2	1
CIEGOS Y DÉBILES VISUALES	0	0
MONAE	0	0
PROMAJOVEN	0	0
Total	71	197

Septiembre

Institucional																									
Tenabo				Atención				Incorporación	PBCN INICIAL				PBCN PRIMARIA				PBCN SECUNDARIA				PBCN'S				
DM	ROL	MICRO	NOMBRE	Meta	Logro	Efic. %	Desv.	Logro	Meta	Logro	Efic. %	Desv.	Meta	Logro	Efic. %	Desv.	Meta	Logro	Efic. %	Desv.	Meta	Logro	Efic. %	Desv.	
10		0	SIN MICRO-REGION	0	0	-	0	0	0	0	-	0	0	0	-	0	0	0	0	-	0	0	0	-	0
10	PTD	5	05_GLORIA DEL SOCORRO TUZ TUCUCH	113	30	26.5	83	2	1	0	0.0	1	3	6	200.0	-3	6	7	116.7	-1	10	13	130.0	-3	
10	PTD	6	06_MARIO CAN QUIJANO	140	29	20.7	111	2	2	0	0.0	2	3	0	0.0	3	5	19	380.0	-14	10	19	190.0	-9	
				253	59	23.3	194	4	3	0	0.0	3	6	6	100.0	0	11	26	236.4	-15	20	32	160.0	-12	

PVBS que apoya como Operativo Territorial

DM	ROL	MICRO	NOMBRE	Meta	Logro	Efic. %	Desv.	Logro	Meta	Logro	Efic. %	Desv.	Meta	Logro	Efic. %	Desv.	Meta	Logro	Efic. %	Desv.	Meta	Logro	Efic. %	Desv.
10	AOT	10	10_WILBERTH RENE_AOT_MARIO CAN		8																	10		
10	AOT	13	13_LETICIA MATU CAH_AOT_GLORIA TUZ		4																	6		
					12																	16		
Tenabo				253	71	28.1	182	4	3	0	0.0	3	6	6	100.0	0	11	26	236.4	-15	20	48	240.0	-28

Enero-Septiembre

Institucional																									
Tenabo				Atención				Incorporación	PBCN INICIAL				PBCN PRIMARIA				PBCN SECUNDARIA				PBCN'S				
DM	ROL	MICRO	NOMBRE	Meta	Logro	Efic. %	Desv.	Logro	Meta	Logro	Efic. %	Desv.	Meta	Logro	Efic. %	Desv.	Meta	Logro	Efic. %	Desv.	Meta	Logro	Efic. %	Desv.	
10		0	SIN MICRO-REGION	0	0	-	0	2	0	0	-	0	0	0	-	0	0	0	-	0	0	0	0	-	0
10	PTD	5	05_GLORIA DEL SOCORRO TUZ TUCUCH	113	30	26.5	83	42	7	0	0.0	7	23	22	95.7	1	47	54	114.9	-7	77	76	98.7	1	
10	PTD	6	06_MARIO CAN QUIJANO	140	29	20.7	111	37	7	0	0.0	7	25	4	16.0	21	43	52	120.9	-9	75	56	74.7	19	
				253	59	23.3	194	81	14	0	0.0	14	48	26	54.2	22	90	106	117.8	-16	152	132	86.8	20	

PVBS que apoya como Operativo Territorial

DM	ROL	MICRO	NOMBRE	Meta	Logro	Efic. %	Desv.	Logro	Meta	Logro	Efic. %	Desv.	Meta	Logro	Efic. %	Desv.	Meta	Logro	Efic. %	Desv.	Meta	Logro	Efic. %	Desv.
10	AOT	10	10_WILBERTH RENE_AOT_MARIO CAN		8																	24		
10	AOT	13	13_LETICIA MATU CAH_AOT_GLORIA TUZ		4																	41		
					12																	65		
Tenabo				253	71	28.1	182	81	14	0	0.0	14	48	26	54.2	22	90	106	117.8	-16	217	197	90.8	20

Avance anual

Institucional																									
Tenabo				Atención				Incorporación	PBCN INICIAL				PBCN PRIMARIA				PBCN SECUNDARIA				PBCN'S				
DM	ROL	MICRO	NOMBRE	Meta	Logro	Efic. %	Desv.	Logro	Meta	Logro	Efic. %	Desv.	Meta	Logro	Efic. %	Desv.	Meta	Logro	Efic. %	Desv.	Meta	Logro	Efic. %	Desv.	
10		0	SIN MICRO-REGION	0	0	-	0	2	0	0	-	0	0	0	-	0	0	0	-	0	0	0	0	-	0
10	PTD	5	05_GLORIA DEL SOCORRO TUZ TUCUCH	141	30	21.3	111	42	11	0	0.0	11	29	22	75.9	7	60	54	90.0	6	100	76	76.0	24	
10	PTD	6	06_MARIO CAN QUIJANO	140	29	20.7	111	37	11	0	0.0	11	29	4	13.8	25	60	52	86.7	8	100	56	56.0	44	
				281	59	21.0	222	81	22	0	0.0	22	58	26	44.8	32	120	106	88.3	14	200	132	66.0	68	

*PVBS que apoya como Operativo Territorial

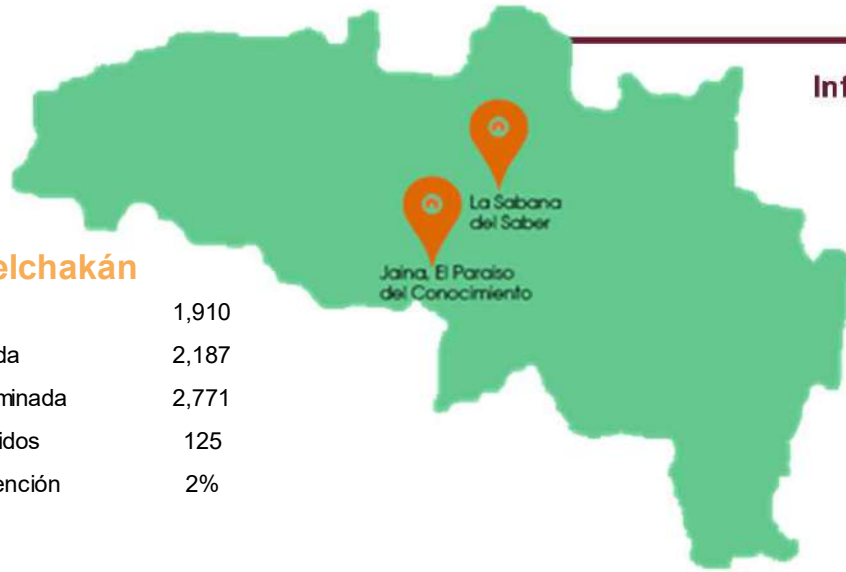
DM	ROL	MICRO	NOMBRE	Meta	Logro	Efic. %	Desv.	Logro	Meta	Logro	Efic. %	Desv.	Meta	Logro	Efic. %	Desv.	Meta	Logro	Efic. %	Desv.	Meta	Logro	Efic. %	Desv.
10	AOT	10	10_WILBERTH RENE_AOT_MARIO CAN		8																	24		
10	AOT	13	13_LETICIA MATU CAH_AOT_GLORIA TUZ		4																	41		
					12																	65		
Tenabo				281	71	25.3	210	81	22	0	0.0	22	58	26	44.8	32	120	106	88.3	14	250	197	78.8	53

* Nota: La meta anual de los AOT, aumenta cada mes, dependiendo de las figuras activas en cada delegación municipal.

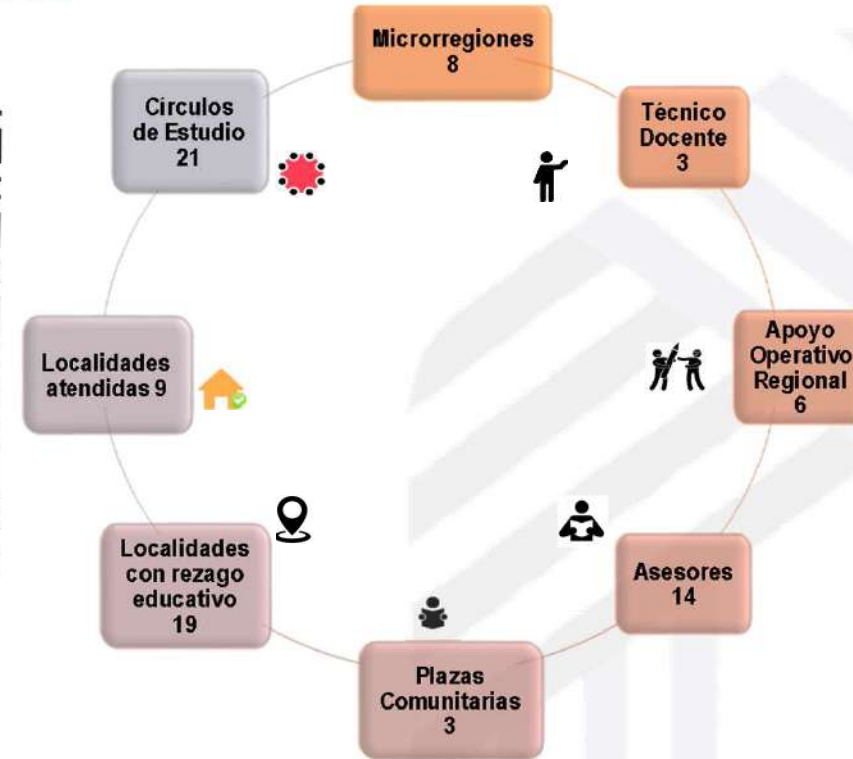
Nota: No se cuenta con distribución de las metas por nivel para las figuras AOT.

Hechelchakán

Analfabetas	1,910
Sin primaria terminada	2,187
Sin secundaria terminada	2,771
Educandos atendidos	125
Cobertura de atención	2%



Infraestructura Operativa



UCN por Plaza

PLAZAS COMUNITARIAS ACTIVAS	CLAVE DE LA PLAZA	total
LA SABANA DEL SABER	I-04-011-02	28
JAINA EL PARAÍSO DEL CONOCIMIENTO	I-04-001-07	34

C.E. por Microrregión

CZ	Micro	C.E.	Asesores	Educandos	Promedio de educ. por C.E.
11	2	11	6	53	5
11	3	6	3	28	5
11	4	4	2	17	4

Asesores con mayor núm. de Educandos Activos

Micro	CE	Tecnico Docente	Asesor	Núm Educandos
2	20240012	RAUL SALDIVAR TUT	NANCY NOEMI AKE VALLE	12
3	20220006	LEONOR ISABEL MORENO CABALLERO	KARLA GABRIELA FLORES RAMIREZ	11
4	20230002	ESTEBAN ROMAN YAM CAUICH	GEOVANNA DEL ROSARIO CAAMAL BACAB	9

Grupos Prioritarios

Subproyecto	Atención	UCN
MEVYT	99	394
ADULTOS MAYORES 60 AÑOS	16	0
PROGRAMA 10-14 INDIGENA	1	1
CIEGOS Y DÉBILES VISUALES	9	13
MONAE	0	0
PROMAJOVEN	0	8
Total	125	416

Informe de Seguimiento Operativo por Microrregión y Delegación Municipal Septiembre



0 a 69.9
70 a 99.9
100% o más

Institucional																								
Hecelchakán				Atención				Incorporación	PBCN INICIAL				PBCN PRIMARIA				PBCN SECUNDARIA				PBCN'S			
DM	ROL	MICRO	NOMBRE	Meta	Logro	Efic. %	Desv.	Logro	Meta	Logro	Efic. %	Desv.	Meta	Logro	Efic. %	Desv.	Meta	Logro	Efic. %	Desv.	Meta	Logro	Efic. %	Desv.
11		0	SIN MICRO-REGION	0	0	-	0	0	0	0	-	0	0	0	-	0	0	0	-	0	0	0	-	0
11	PTD	1	01_EDWING RABEL CEN CEH_PTD	0	0	-	0	0	0	0	-	0	0	1	-	-1	0	1	-	-1	0	0	-	0
11	PTD	2	02_RAUL SALDIVAR TUT_PTD	109	58	53.2	51	13	2	0	0.0	2	3	0	0.0	3	7	9	128.6	-2	12	9	75.0	3
11	PTD	3	03_LEONOR MORENO CABALLERO_PTD	90	29	32.2	61	0	2	0	0.0	2	4	4	100.0	0	6	5	83.3	1	12	9	75.0	3
Hecelchakán				199	87	43.7	112	13	4	0	0.0	4	7	5	71.4	2	13	15	115.4	-2	24	18	75.0	6

PVBS que apoya como Operativo Territorial																								
DM	ROL	MICRO	NOMBRE	Meta	Logro	Efic. %	Desv.	Logro	Meta	Logro	Efic. %	Desv.	Meta	Logro	Efic. %	Desv.	Meta	Logro	Efic. %	Desv.	Meta	Logro	Efic. %	Desv.
11	AOT	4	04_ESTEBAN YAM CAUICH_FAIRA_AOT INDIGENA		20																			
11	AOT	7	07_ESTEBAN YAM CAUICH_MARIO NAAL_AOT		7																			
11	AOT	8	08_ESTEBAN YAM CAUICH_YESENIA SUGEY_AOT		0																			
11	AOT	9	09_ESTEBAN YAM CAUICH_SERGIO_AOT		7																			
11	AOT	11	11_ESTEBAN YAM CAUICH_LIZETH_AOT		4																			
11	AOT	12	12_ESTEBAN YAM CAUICH_MARIO MENDOZA_AOT		0																			
Hecelchakán				199	125	62.8	74	13	4	0	0.0	4	7	5	71.4	2	13	15	115.4	-2	24	49	204.2	-25

Enero-Septiembre

Institucional																								
Hecelchakán				Atención				Incorporación	PBCN INICIAL				PBCN PRIMARIA				PBCN SECUNDARIA				PBCN'S			
DM	ROL	MICRO	NOMBRE	Meta	Logro	Efic. %	Desv.	Logro	Meta	Logro	Efic. %	Desv.	Meta	Logro	Efic. %	Desv.	Meta	Logro	Efic. %	Desv.	Meta	Logro	Efic. %	Desv.
11		0	SIN MICRO-REGION	0	0	-	0	2	0	0	-	0	0	0	-	0	0	3	-	-3	0	3	-	-3
11	PTD	1	01_EDWING RABEL CEN CEH_PTD	0	0	-	-22	3	1	0	0.0	1	15	4	26.7	11	23	15	65.2	8	39	19	48.7	20
11	PTD	2	02_RAUL SALDIVAR TUT_PTD	109	58	53.2	51	48	9	2	22.2	7	26	11	42.3	15	55	80	145.5	-25	90	93	103.3	-3
11	PTD	3	03_LEONOR MORENO CABALLERO_PTD	90	29	32.2	61	18	3	2	66.7	1	24	19	79.2	5	49	31	63.3	18	76	52	68.4	24
Hecelchakán				199	87	43.7	112	71	13	4	30.8	9	65	34	52.3	31	127	129	101.6	-2	205	167	81.5	38

PVBS que apoya como Operativo Territorial																								
DM	ROL	MICRO	NOMBRE	Meta	Logro	Efic. %	Desv.	Logro	Meta	Logro	Efic. %	Desv.	Meta	Logro	Efic. %	Desv.	Meta	Logro	Efic. %	Desv.	Meta	Logro	Efic. %	Desv.
11	AOT	4	04_ESTEBAN YAM CAUICH_FAIRA_AOT INDIGENA		20																			
11	AOT	7	07_ESTEBAN YAM CAUICH_MARIO NAAL_AOT		7																			
11	AOT	8	08_ESTEBAN YAM CAUICH_YESENIA SUGEY_AOT		0																			
11	AOT	9	09_ESTEBAN YAM CAUICH_SERGIO_AOT		7																			
11	AOT	11	11_ESTEBAN YAM CAUICH_LIZETH_AOT		4																			
11	AOT	12	12_ESTEBAN YAM CAUICH_MARIO MENDOZA_AOT		0																			
Hecelchakán				199	125	62.8	74	71	13	4	30.8	9	65	34	52.3	31	127	129	101.6	-2	427	416	97.4	11

Avance anual

Institucional																								
Hecelchakán				Atención				Incorporación	PBCN INICIAL				PBCN PRIMARIA				PBCN SECUNDARIA				PBCN'S			
DM	ROL	MICRO	NOMBRE	Meta	Logro	Efic. %	Desv.	Logro	Meta	Logro	Efic. %	Desv.	Meta	Logro	Efic. %	Desv.	Meta	Logro	Efic. %	Desv.	Meta	Logro	Efic. %	Desv.
11		0	SIN MICRO-REGION	0	0	-	0	2	0	0	-	0	0	0	-	0	0	3	-	-3	0	3	-	-3
11	PTD	1	01_EDWING RABEL CEN CEH_PTD	0	0	-	-22	3	1	0	0.0	1	15	4	26.7	11	23	15	65.2	8	39	19	48.7	20
11	PTD	2	02_RAUL SALDIVAR TUT_PTD	140	58	41.4	82	48	13	2	15.4	11	35	11	31.4	24	72	80	111.1	-8	120	93	77.5	27
11	PTD	3	03_LEONOR MORENO CABALLERO_PTD	139	29	20.9	110	18	13	2	15.4	11	35	19	54.3	16	72	31	43.1	41	120	52	43.3	68
Hecelchakán				279	87	31.2	192	71	27	4	14.8	23	85	34	40.0	51	167	129	77.2	38	279	167	59.9	112

*PVBS que apoya como Operativo Territorial																								
DM	ROL	MICRO	NOMBRE	Meta	Logro	Efic. %	Desv.	Logro	Meta	Logro	Efic. %	Desv.	Meta	Logro	Efic. %	Desv.	Meta	Logro	Efic. %	Desv.	Meta	Logro	Efic. %	Desv.
11	AOT	4	04_ESTEBAN YAM CAUICH_FAIRA_AOT INDIGENA		20																			
11	AOT	7	07_ESTEBAN YAM CAUICH_MARIO NAAL_AOT		7																			
11	AOT	8	08_ESTEBAN YAM CAUICH_YESENIA SUGEY_AOT		0																			
11	AOT	9	09_ESTEBAN YAM CAUICH_SERGIO_AOT		7																			
11	AOT	11	11_ESTEBAN YAM CAUICH_LIZETH_AOT		4																			
11	AOT	12	12_ESTEBAN YAM CAUICH_MARIO MENDOZA_AOT		0																			
Hecelchakán				279	125	44.8	154	71	27	4	14.8	23	85	34	40.0	51	167	129	77.2	38	460	416	90.4	44

* Nota: La meta anual de los AOT, aumenta cada mes, dependiendo de las figuras activas en cada delegación municipal. Nota: No se cuenta con distribución de las metas por nivel para las figuras AOT.