



CAMPECHE
GOBIERNO DE TODOS

Informe de Seguimiento Operativo por Microrregión y Delegación Municipal

Programa Anual

Junio 2024

Instituto Estatal de la Educación para los Adultos
Departamento de Planeación y Seguimiento Operativo
Oficina de Evaluación, Información y Seguimiento



Estimación de Rezago educativo 2023

Rangos de Rezago Educativo

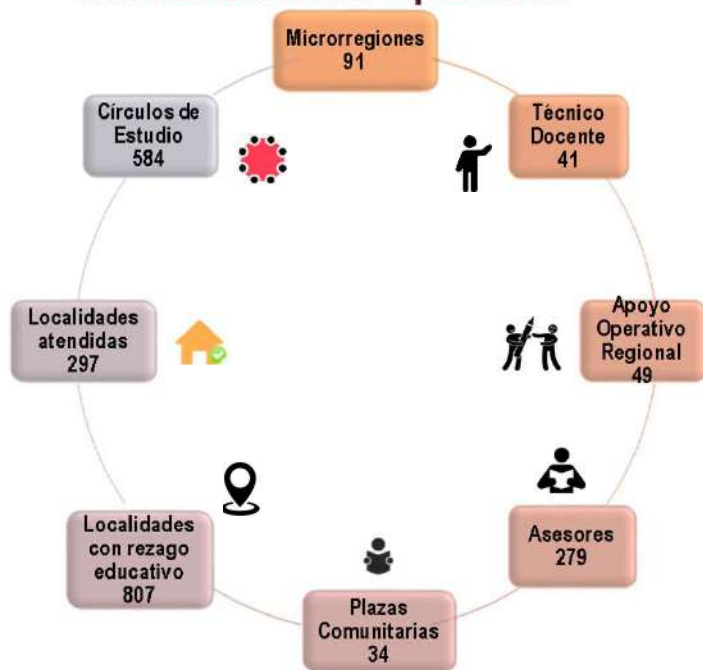
- 49,331 ≤ 52,593
- 16,156 ≤ 21,849
- 12,367 ≤ 13,965
- 1,993 ≤ 7,748



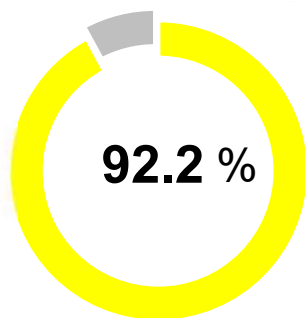
Municipio	Población de 15 años y más	Analfabetas	%	Sin primaria terminada	%	Sin secundaria terminada	%	Rezago total	%
Estados Unidos Mexicanos	98,756,083	4,170,434	4.2	7,749,924	7.8	15,641,000	15.8	27,561,358	27.9
Campeche	731,266	38,946	5.3	64,635	8.8	99,698	13.6	203,279	27.8
Campeche	242,500	7,274	3.0	15,529	6.4	29,790	12.3	52,593	21.7
Carmen	197,484	7,065	3.6	15,348	7.8	26,918	13.6	49,331	25.0
Champotón	59,711	4,794	8.0	7,292	12.2	9,763	16.4	21,849	36.6
Escárcega	44,800	3,642	8.1	5,290	11.8	7,224	16.1	16,156	36.1
Candelaria	34,041	3,481	10.2	4,729	13.9	5,755	16.9	13,965	41.0
Calkiní	46,809	3,925	8.4	3,983	8.5	5,906	12.6	13,814	29.5
Hopelchén	31,066	2,383	7.7	5,374	17.3	4,610	14.8	12,367	39.8
Calakmul	21,870	2,601	11.9	1,977	9.0	3,170	14.5	7,748	35.4
Hecelchakán	25,021	1,910	7.6	2,187	8.7	2,771	11.1	6,868	27.4
Seybaplaya	12,360	703	5.7	1,411	11.4	1,932	15.6	4,046	32.7
Tenabo	8,922	718	8.0	885	9.9	1,006	11.3	2,609	29.2
Palizada	6,682	450	6.7	630	9.4	853	12.8	1,933	28.9

* Información estatal estimada con base en el Censo de Población y vivienda 2020, INEGI; Proyecciones de Población 2016-2050 (septiembre 2018), CONAPO, ajustadas con base en el Censo 2020; Estadística del Sistema Educativo Nacional (septiembre 2023), SEP; logros del INEA.

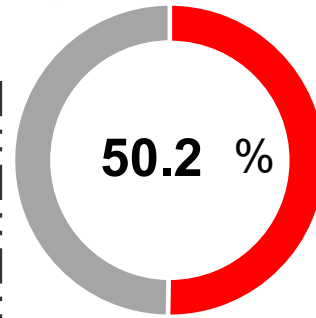
Infraestructura Operativa



Logro del Mes



Cumplimiento anual



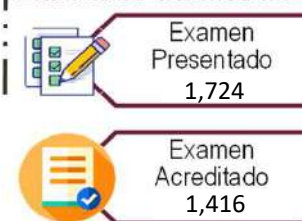
Indicador	Resultado
Incorporación	265
Atención	3,836
Inicial	17
Primaria	223
Secundaria	431

Indicador	Resultado
Incorporación	1,645
Atención	3,836
Inicial	78
Primaria	1,104
Secundaria	2,000

Grupos Prioritarios

Subproyectos	Atención	UCN al Cierre
MEVYT	3,155	1,035
ADULTOS MAYORES 60 AÑOS	346	125
PEC	0	1,952
PROGRAMA 10-14	222	28
INDIGENA	24	20
CIEGOS Y DÉBILES VISUALES	18	6
CERESO	54	10
MONAE	17	5
PROMAJOVEN	0	1
Total	3,836	3,182

Exámenes del mes MEVYT



UCN POR PLAZA



Informe de Seguimiento Operativo por Microrregión y Delegación Municipal

Junio

Estatal		Atención				Incorporación	PBCN INICIAL				PBCN PRIMARIA				PBCN SECUNDARIA				PBCN'S			
DM	Delegación Municipal	Meta	Logro	Efic. %	Desv.	Logro	Meta	Logro	Efic. %	Desv.	Meta	Logro	Efic. %	Desv.	Meta	Logro	Efic. %	Desv.	Meta	Logro	Efic. %	Desv.
1	Calkiní	322	235	73.0	87	23	4	1	25.0	3	11	19	172.7	-8	41	37	90.2	4	56	57	101.8	-1
2	Campeche	1,009	903	89.5	106	59	14	7	50.0	7	33	36	109.1	-3	86	85	98.8	1	133	128	96.2	5
3	Hopelchén	317	100	31.5	217	6	5	0	0.0	5	16	3	18.8	13	32	16	50.0	16	53	19	35.8	34
4	Champotón	676	523	77.4	153	29	5	0	0.0	5	15	13	86.7	2	48	33	68.8	15	68	46	67.6	22
5	Escárcega	430	242	56.3	188	18	6	0	0.0	6	14	34	242.9	-20	62	46	74.2	16	82	80	97.6	2
6	Candelaria	380	372	97.9	8	28	3	4	133.3	-1	6	20	333.3	-14	43	38	88.4	5	52	62	119.2	-10
7	Carmen	832	837	100.6	-5	44	6	2	33.3	4	15	47	313.3	-32	85	88	103.5	-3	106	137	129.2	-31
8	Calakmul	257	258	100.4	-1	18	3	2	66.7	1	8	10	125.0	-2	44	41	93.2	3	55	53	96.4	2
9	Palizada	165	125	75.8	40	18	1	0	0.0	1	2	20	1000.0	-18	36	18	50.0	18	39	38	97.4	1
10	Tenabo	210	79	37.6	131	8	2	0	0.0	2	6	5	83.3	1	22	11	50.0	11	30	16	53.3	14
11	Hechelchakán	111	162	145.9	-51	14	1	1	100.0	0	5	16	320.0	-11	48	18	37.5	30	54	35	64.8	19
Total		4,709	3,836	81.5	873	265	50	17	34.0	33	131	223	170.2	-92	547	431	78.8	116	728	671	92.2	57

Enero-Junio

Estatal		Atención				Incorporación	PBCN INICIAL				PBCN PRIMARIA				PBCN SECUNDARIA				PBCN'S			
DM	Delegación Municipal	Meta	Logro	Efic. %	Desv.	Logro	Meta	Logro	Efic. %	Desv.	Meta	Logro	Efic. %	Desv.	Meta	Logro	Efic. %	Desv.	Meta	Logro	Efic. %	Desv.
1	Calkiní	322	235	73.0	87	99	17	5	29.4	12	55	85	154.5	-30	179	137	76.5	42	251	227	90.4	24
2	Campeche	1,009	903	89.5	106	347	38	21	55.3	17	161	146	90.7	15	451	359	79.6	92	650	526	80.9	124
3	Hopelchén	317	100	31.5	217	55	16	0	0.0	16	75	40	53.3	35	162	122	75.3	40	253	162	64.0	91
4	Champotón	676	523	77.4	153	142	19	2	10.5	17	84	104	123.8	-20	298	170	57.0	128	401	276	68.8	125
5	Escárcega	430	242	56.3	188	126	14	1	7.1	13	73	147	201.4	-74	293	206	70.3	87	380	354	93.2	26
6	Candelaria	380	372	97.9	8	135	16	15	93.8	1	48	94	195.8	-46	230	187	81.3	43	294	296	100.7	-2
7	Carmen	832	837	100.6	-5	259	14	5	35.7	9	71	164	231.0	-93	424	382	90.1	42	509	551	108.3	-42
8	Calakmul	257	258	100.4	-1	224	8	12	150.0	-4	32	90	281.3	-58	221	145	65.6	76	261	247	94.6	14
9	Palizada	165	125	75.8	40	103	3	8	266.7	-5	15	87	580.0	-72	184	102	55.4	82	202	197	97.5	5
10	Tenabo	210	79	37.6	131	59	6	0	0.0	6	30	23	76.7	7	106	51	48.1	55	142	74	52.1	68
11	Hechelchakán	111	162	145.9	-51	96	4	9	225.0	-5	44	124	281.8	-80	270	139	51.5	131	318	272	85.5	46
Total		4,709	3,836	81.5	873	1,645	155	78	50.3	77	688	1,104	160.5	-416	2,818	2,000	71.0	818	3,661	3,182	86.9	479

Avance anual

Estatal		Atención				Incorporación	PBCN INICIAL				PBCN PRIMARIA				PBCN SECUNDARIA				PBCN'S			
DM	Delegación Municipal	Meta	Logro	Efic. %	Desv.	Logro	Meta	Logro	Efic. %	Desv.	Meta	Logro	Efic. %	Desv.	Meta	Logro	Efic. %	Desv.	Meta	Logro	Efic. %	Desv.
1	Calkiní	540	235	43.5	305	99	51	5	9.8	46	123	85	69.1	38	313	137	43.8	176	487	227	46.6	260
2	Campeche	1,500	903	60.2	597	347	122	21	17.2	101	365	146	40.0	219	833	359	43.1	474	1,320	526	39.8	794
3	Hopelchén	600	100	16.7	500	55	52	0	0.0	52	148	40	27.0	108	320	122	38.1	198	520	162	31.2	358
4	Champotón	1,000	523	52.3	477	142	60	2	3.3	58	172	104	60.5	68	480	170	35.4	310	712	276	38.8	436
5	Escárcega	750	242	32.3	508	126	62	1	1.6	61	178	147	82.6	31	498	206	41.4	292	738	354	48.0	384
6	Candelaria	700	372	53.1	328	135	30	15	50.0	15	79	94	119.0	-15	316	187	59.2	129	425	296	69.6	129
7	Carmen	1,550	837	54.0	713	259	56	5	8.9	51	160	164	102.5	-4	590	382	64.7	208	806	551	68.4	255
8	Calakmul	350	258	73.7	92	224	19	12	63.2	7	59	90	152.5	-31	297	145	48.8	152	375	247	65.9	128
9	Palizada	250	125	50.0	125	103	12	8	66.7	4	28	87	310.7	-59	210	102	48.6	108	250	197	78.8	53
10	Tenabo	281	79	28.1	202	59	22	0	0.0	22	58	23	39.7	35	170	51	30.0	119	250	74	29.6	176
11	Hechelchakán	279	162	58.1	117	96	27	9	33.3	18	85	124	145.9	-39	347	139	40.1	208	459	272	59.3	187
Total		7,800	3,836	49.2	3,964	1,645	513	78	15.2	435	1,455	1,104	75.9	351	4,374	2,000	45.7	2,374	6,342	3,182	50.2	3,160

Informe de Seguimiento Operativo por Microrregión y Delegación Municipal Junio



0 a 69.9
70 a 99.9
100% o más

Estatat		Institucional				Apoyo Territorial				Total			
DM	Delegación	Meta	Logro	Efic. %	Desv.	Meta	Logro	Efic. %	Desv.	Meta	Logro	Efic. %	Desv.
1	Calkiní	38	45	118.4	-7	18	12	66.7	6	56	57	101.8	-1
2	Campeche	112	113	100.9	-1	21	15	71.4	6	133	128	96.2	5
3	Hopelchén	48	19	39.6	29	5	0	0.0	5	53	19	35.8	34
4	Champotón	50	28	56.0	22	18	18	100.0	0	68	46	67.6	22
5	Escárcega	52	51	98.1	1	30	29	96.7	1	82	80	97.6	2
6	Candelaria	27	38	140.7	-11	25	24	96.0	1	52	62	119.2	-10
7	Carmen	50	62	124.0	-12	56	75	133.9	-19	106	137	129.2	-31
8	Calakmul	20	23	115.0	-3	35	30	85.7	5	55	53	96.4	2
9	Palizada	9	11	122.2	-2	30	27	90.0	3	39	38	97.4	1
10	Tenabo	20	11	55.0	9	10	5	50.0	5	30	16	53.3	14
11	Hechelchakán	18	14	77.8	4	36	21	58.3	15	54	35	64.8	19
Total		444	415	93.5	29	284	256	90.1	28	728	671	92.2	57

Enero-Junio

Estatat		Institucional				Apoyo Territorial				Total			
DM	Delegación	Meta	Logro	Efic. %	Desv.	Meta	Logro	Efic. %	Desv.	Meta	Logro	Efic. %	Desv.
1	Calkiní	185	154	83.2	31	66	73	110.6	-7	251	227	90.4	24
2	Campeche	545	487	89.4	58	105	39	37.1	66	650	526	80.9	124
3	Hopelchén	233	162	69.5	71	20	0	0.0	20	253	162	64.0	91
4	Champotón	269	213	79.2	56	132	63	47.7	69	401	276	68.8	125
5	Escárcega	242	281	116.1	-39	138	73	52.9	65	380	354	93.2	26
6	Candelaria	169	186	110.1	-17	125	110	88.0	15	294	296	100.7	-2
7	Carmen	243	249	102.5	-6	266	302	113.5	-36	509	551	108.3	-42
8	Calakmul	81	81	100.0	0	180	166	92.2	14	261	247	94.6	14
9	Palizada	52	60	115.4	-8	150	137	91.3	13	202	197	97.5	5
10	Tenabo	92	48	52.2	44	50	26	52.0	24	142	74	52.1	68
11	Hechelchakán	138	107	77.5	31	180	165	91.7	15	318	272	85.5	46
Total		2,249	2,028	90.2	221	1,412	1,154	81.7	258	3,661	3,182	86.9	479

Avance anual

Estatat		Institucional				Apoyo Territorial				Total			
DM	Delegación	Meta	Logro	Efic. %	Desv.	Meta	Logro	Efic. %	Desv.	Meta	Logro	Efic. %	Desv.
1	Calkiní	421	154	36.6	267	66	73	110.6	-7	487	227	46.6	260
2	Campeche	1,215	487	40.1	728	105	39	37.1	66	1,320	526	39.8	794
3	Hopelchén	500	162	32.4	338	20	0	0.0	20	520	162	31.2	358
4	Champotón	580	213	36.7	367	132	63	47.7	69	712	276	38.8	436
5	Escárcega	600	281	46.8	319	138	73	52.9	65	738	354	48.0	384
6	Candelaria	300	186	62.0	114	125	110	88.0	15	425	296	69.6	129
7	Carmen	540	249	46.1	291	266	302	113.5	-36	806	551	68.4	255
8	Calakmul	195	81	41.5	114	180	166	92.2	14	375	247	65.9	128
9	Palizada	100	60	60.0	40	150	137	91.3	13	250	197	78.8	53
10	Tenabo	200	48	24.0	152	50	26	52.0	24	250	74	29.6	176
11	Hechelchakán	279	107	38.4	172	180	165	91.7	15	459	272	59.3	187
Total		4,930	2,028	41.1	2,902	1,412	1,154	81.7	258	6,342	3,182	50.2	3,160

* Nota: La meta anual de los AOT, aumenta cada mes, dependiendo de las figuras activas en cada delegación municipal.
Nota: No se cuenta con distribución de las metas por nivel para las figuras AOT.



Calkiní



Calkiní	
Analfabetas	3,925
Sin primaria terminada	3,983
Sin secundaria terminada	5,906
Educandos atendidos	235
Cobertura de atención	2%

UCN por Plaza

PLAZAS COMUNITARIAS ACTIVAS	CLAVE DE LA PLAZA	total
DZITBALCHÉ	I-04-006-02	18
CENTENARIO	I-04-002-04	17
BEL-HÁ	I-04-003-03	1
PROFR. ALBERTO MOISÉS ESTRADA FLORES	I-04-003-05	7

C.E. por Microrregión

CZ	Micro	C.E.	Asesores	Educandos	Promedio de educ. por C.E.
1	1	14	6	38	3
1	2	19	11	77	4
1	3	3	0	3	1
1	5	16	7	59	4
1	15	9	7	29	3

Asesores con mayor núm. de Educandos Activos

Micro	CE	Tecnico Docente	Asesor	Núm Educandos
1	20190032	MIGUEL ANGEL UC ZARASINO	GUIDO LUIS ARGAEZ COLLI	6
2	20150102	JONAS SANCHEZ FUENTES	MIRNA ESTER AKE CHAN	23
3	20240014	EDWING RABEL CEN CEH	MARIA REMEDIOS MAZUN ACOSTA	1
5	20230015	ROSARIO DE FATIMA CHAN LEON	EUGENIA NATIVIDAD MUKUL UC	12
15	20230003	ANTONIO MARIN CANUL	JEYDY DIANELY ARREDONDO TUN	8

Infraestructura Operativa



Grupos Prioritarios

Subproyecto	Atención	UCN
MEVYT	190	206
ADULTOS MAYORES 60 AÑOS	35	16
PROGRAMA 10-14 INDIGENA	3	1
CIEGOS Y DÉBILES VISUALES	6	4
MONAE	1	0
PROMAJOVEN	0	0
Total	235	227

Informe de Seguimiento Operativo por Microrregión y Delegación Municipal

Junio

Institucional																												
Calkini				Atención				Incorporación	PBCN INICIAL				PBCN PRIMARIA				PBCN SECUNDARIA				PBCN'S							
DM	ROL	MICRO	NOMBRE	Meta	Logro	Efic. %	Desv.	Logro	Meta	Logro	Efic. %	Desv.	Meta	Logro	Efic. %	Desv.	Meta	Logro	Efic. %	Desv.	Meta	Logro	Efic. %	Desv.				
1		0	SIN MICRO-REGION	0	0	-	0	1	0	0	-	0	0	0	-	0	0	0	-	0	0	0	-	0	0	0	-	0
1	PTD	2	02_JONAS SANCHEZ FUENTES_PTD	104	82	78.8	22	4	1	0	0.0	1	2	3	150.0	-1	6	7	116.7	-1	9	10	111.1	-1				
1	PTD	3	03_CEN CEH EDWING RABEL_PTD	31	7	22.6	24	3	0	0	-	0	4	7	175.0	-3	7	8	114.3	-1	11	15	136.4	-4				
1	PTD	5	05_ROSARIO DE FATIMA CHAN LEON_PTD	104	60	57.7	44	7	2	0	0.0	2	3	2	66.7	1	7	4	57.1	3	12	6	50.0	6				
1	PTD	15	15_ANTONIO MARIN CANUL_PTD	83	36	43.4	47	1	1	1	100.0	0	2	5	250.0	-3	3	8	266.7	-5	6	14	233.3	-8				
Calkini				322	185	57.5	137	16	4	1	25.0	3	11	17	154.5	-6	23	27	117.4	-4	38	45	118.4	-7				

PVBS que apoya como Operativo Territorial

DM	ROL	MICRO	NOMBRE	Meta	Logro	Efic. %	Desv.	Logro	Meta	Logro	Efic. %	Desv.	Meta	Logro	Efic. %	Desv.	Meta	Logro	Efic. %	Desv.	Meta	Logro	Efic. %	Desv.
1	AOT	7	07_MIRZA DANIELY TUN TZAB_AOT		6													6	4	66.7	2			
1	AOT	1	01_ANGELICA EK COLLI_AOT		44													6	8	133.3	-2			
1	AOT	4	04_PRISCILA NICOLE AQUINO CASANOVA_AOT		0													6	0	0.0	6			
Calkini				322	235	73.0	87	16	4	1	25.0	3	11	17	154.5	-6	23	27	117.4	-4	56	57	101.8	-1

Enero-Junio

Institucional																												
Calkini				Atención				Incorporación	PBCN INICIAL				PBCN PRIMARIA				PBCN SECUNDARIA				PBCN'S							
DM	ROL	MICRO	NOMBRE	Meta	Logro	Efic. %	Desv.	Logro	Meta	Logro	Efic. %	Desv.	Meta	Logro	Efic. %	Desv.	Meta	Logro	Efic. %	Desv.	Meta	Logro	Efic. %	Desv.				
1		0	SIN MICRO-REGION	0	0	-	0	2	0	0	-	0	0	0	-	0	0	0	-	0	0	0	-	0	0	0	-	0
1	PTD	2	02_JONAS SANCHEZ FUENTES_PTD	104	82	78.8	22	29	4	2	50.0	2	19	19	100.0	0	35	36	102.9	-1	58	57	98.3	1				
1	PTD	3	03_CEN CEH EDWING RABEL_PTD	31	7	22.6	24	8	0	0	-	0	8	7	87.5	1	14	8	57.1	6	22	15	68.2	7				
1	PTD	5	05_ROSARIO DE FATIMA CHAN LEON_PTD	104	60	57.7	44	24	7	0	0.0	7	17	20	117.6	-3	32	19	59.4	13	56	39	69.6	17				
1	PTD	15	15_ANTONIO MARIN CANUL_PTD	83	36	43.4	47	9	6	2	33.3	4	11	13	118.2	-2	32	28	87.5	4	49	43	87.8	6				
Calkini				322	185	57.5	137	72	17	4	23.5	13	55	59	107.3	-4	113	91	80.5	22	185	154	83.2	31				

PVBS que apoya como Operativo Territorial

DM	ROL	MICRO	NOMBRE	Meta	Logro	Efic. %	Desv.	Logro	Meta	Logro	Efic. %	Desv.	Meta	Logro	Efic. %	Desv.	Meta	Logro	Efic. %	Desv.	Meta	Logro	Efic. %	Desv.
1	AOT	7	07_MIRZA DANIELY TUN TZAB_AOT		6													30	39	130.0	-9			
1	AOT	1	01_ANGELICA EK COLLI_AOT		44													30	34	113.3	-4			
1	AOT	4	04_PRISCILA NICOLE AQUINO CASANOVA_AOT		0													6	0	0.0	6			
Calkini				322	235	73.0	87	72	17	4	23.5	13	55	59	107.3	-4	113	91	80.5	22	251	227	90.4	24

Avance anual

Institucional																												
Calkini				Atención				Incorporación	PBCN INICIAL				PBCN PRIMARIA				PBCN SECUNDARIA				PBCN'S							
DM	ROL	MICRO	NOMBRE	Meta	Logro	Efic. %	Desv.	Logro	Meta	Logro	Efic. %	Desv.	Meta	Logro	Efic. %	Desv.	Meta	Logro	Efic. %	Desv.	Meta	Logro	Efic. %	Desv.				
1		0	SIN MICRO-REGION	0	0	-	0	2	0	0	-	0	0	0	-	0	0	0	-	0	0	0	-	0	0	0	-	0
1	PTD	2	02_JONAS SANCHEZ FUENTES_PTD	130	82	63.1	48	29	13	2	15.4	11	36	19	52.8	17	71	36	50.7	35	120	57	47.5	63				
1	PTD	3	03_CEN CEH EDWING RABEL_PTD	140	7	5.0	133	8	12	0	0.0	12	32	7	21.9	25	57	8	14.0	49	101	15	14.9	86				
1	PTD	5	05_ROSARIO DE FATIMA CHAN LEON_PTD	131	60	45.8	71	24	13	0	0.0	13	35	20	57.1	15	72	19	26.4	53	120	39	32.5	81				
1	PTD	15	15_ANTONIO MARIN CANUL_PTD	139	36	25.9	103	9	13	2	15.4	11	20	13	65.0	7	47	28	59.6	19	80	43	53.8	37				
Calkini				540	185	34.3	355	72	51	4	7.8	47	123	59	48.0	64	247	91	36.8	156	421	154	36.6	267				

* PVBS que apoya como Operativo Territorial

DM	ROL	MICRO	NOMBRE	Meta	Logro	Efic. %	Desv.	Logro	Meta	Logro	Efic. %	Desv.	Meta	Logro	Efic. %	Desv.	Meta	Logro	Efic. %	Desv.	Meta	Logro	Efic. %	Desv.
1	AOT	7	07_MIRZA DANIELY TUN TZAB_AOT		6													30	39	130.0	-9			
1	AOT	1	01_ANGELICA EK COLLI_AOT		44													30	34	113.3	-4			
1	AOT	4	04_PRISCILA NICOLE AQUINO CASANOVA_AOT		0													6	0	0.0	6			
Calkini				540	235	43.5	305	72	51	4	7.8	47	123	59	48.0	64	247	91	36.8	156	487	227	46.6	260

* Nota: La meta anual de los AOT, aumenta cada mes, dependiendo de las figuras activas en cada delegación municipal.
Nota: No se cuenta con distribución de las metas por nivel para las figuras AOT.

UCN por Plaza

PLAZAS COMUNITARIAS ACTIVAS	CLAVE DE LA PLAZA	total
ALFREDO V. BONFIL	I-04-012-02	6
CERESO SAN FRANCISCO KOBÉN	I-04-001-05	17
DURANGO	I-04-001-09	0
SAMULÁ	I-04-013-02	53
CEDECA DIF No. 2	I-04-002-05	37
22 DE MARZO DE 1517	I-04-001-04	13
LEOVIGILDO GÓMEZ	I-04-002-03	15
CHINÁ	I-04-007-02	10
MÓVIL 1	M-04-001-05	0
MOVIL 2	M-04-002-05	0

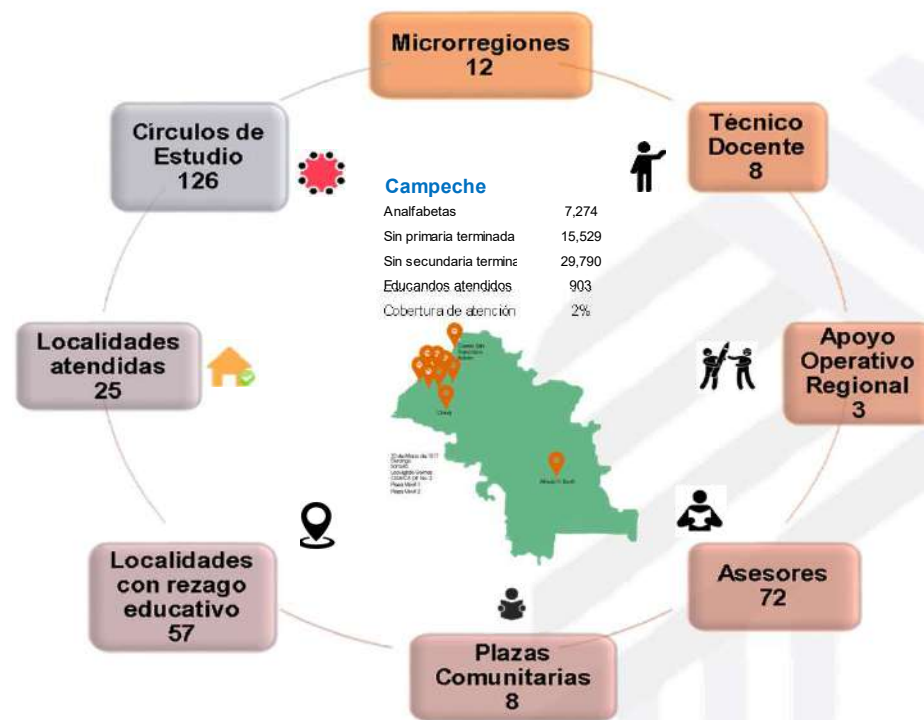
C.E. por Microrregión

CZ	Micro	C.E.	Asesores	Educandos	Promedio de educ. por C.E.
2	1	21	10	71	3
2	2	11	6	91	8
2	4	12	5	64	5
2	8	13	9	63	5
2	9	14	7	124	9
2	10	16	11	124	8
2	11	20	11	238	12
2	12	13	4	81	6
2	13	7	2	26	4

Asesores con mayor núm. de Educandos Activos

Micro	CE	Tecnico Docente	Asesor	Núm Educandos
1	20190065	MANUEL JESUS MEJIA MEDINA	MANUEL ELIAS MARTIN CACERES	11
2	20190001	ALICIA GUIJARRO GREAHM	ROSA ELENA VAZQUEZ MARTINEZ	16
4	20220020	JOSE ANTONIO CANCHE CAB	LANDI GUADALUPE VIVAS CARRILLO	19
8	20180127	ROCIO MARCELA MUÑOZ MOTA	SANDRA DEL ROSARIO ARJONA CEBALLOS	13
9	20230005	MARGARITA DEL CARMEN GARCIA PECH	JORGE LUIS CAUICH CANUL	38
10	20150017	JOSE GABRIEL MEDINA CENTELLA	AUREA DEL SOCORRO CANCHE	25
11	20180124	FRANCISCO JAVIER REYES LOPEZ	ADDA ALICIA CRUZ OREZA	35
12	20230031	PATRICIA SANCHEZ CASTILLO	GUADALUPE DOMINGO MORALES	12
13	20230030	MAYRA IRAN EUAN COOX	ELVIRA GALLEGOS PIÑA	7

Infraestructura Operativa



Grupos Prioritarios

Subproyecto	Atención	UCN
MEVYT	709	495
ADULTOS MAYORES 60 AÑOS	91	9
PROGRAMA 10-14	48	9
CERESO	36	7
CIEGOS Y DÉBILES VISUALES	15	6
MONAE	4	0
PROMAJOVEN	0	0
Total	903	526

Informe de Seguimiento Operativo por Microrregión y Delegación Municipal Junio

Institucional																									
Campeche				Atención				Incorporación	PBCN INICIAL				PBCN PRIMARIA				PBCN SECUNDARIA				PBCN'S				
DM	ROL	MICRO	NOMBRE	Meta	Logro	Efic. %	Desv.	Logro	Meta	Logro	Efic. %	Desv.	Meta	Logro	Efic. %	Desv.	Meta	Logro	Efic. %	Desv.	Meta	Logro	Efic. %	Desv.	
2		0	SIN MICRO-REGION	0	9	-	-9	2	0	0	-	0	0	0	0	0	0	0	0	0	0	0	0	0	0
2	PTD	1	01_MANUEL JESUS MEJIA MEDINA_PTD	99	72	72.7	27	7	1	0	0.0	1	4	3	75.0	1	7	10	142.9	-3	12	13	108.3	-1	
2	PTD	2	02_ALICIA GUIJARRO GREAHM_PTD	143	92	64.3	51	2	2	0	0.0	2	4	1	25.0	3	8	7	87.5	1	14	8	57.1	6	
2	PTD	4	04_JOSE ANTONIO CANCHE CAB_PTD	101	67	66.3	34	2	1	0	0.0	1	4	0	0.0	4	7	7	100.0	0	12	7	58.3	5	
2	PTD	8	08_ROCIO MARCELA MUÑOZ MOTA_PTD	109	64	58.7	45	6	2	0	0.0	2	2	1	50.0	1	7	12	171.4	-5	11	13	118.2	-2	
2	PTD	9	09_MARGARITA DEL CARMEN GARCIA PECH_PTD	97	126	129.9	-29	0	1	1	100.0	0	3	9	300.0	-6	8	10	125.0	-2	12	20	166.7	-8	
2	PTD	10	10_JOSE GABRIEL MEDINA CENTELLA_PTD	142	131	92.3	11	12	1	2	200.0	-1	4	5	125.0	-1	7	8	114.3	-1	12	15	125.0	-3	
2	PTD	11	FRANCISCO JAVIER REYES LOPEZ -SAMULA	131	234	178.6	-103	14	2	3	150.0	-1	4	5	125.0	-1	8	9	112.5	-1	14	17	121.4	-3	
2	PTD	12	12_PATRICIA SANCHEZ CASTILLO_PTD	101	81	80.2	20	13	2	1	50.0	1	3	2	66.7	1	8	8	100.0	0	13	11	84.6	2	
2	PTD	13	13_MAYRA EUAN COOX_PTD	75	26	34.7	49	1	1	0	0.0	1	5	3	60.0	2	5	6	120.0	-1	11	9	81.8	2	
2	PTD	30	030_MARTIN CHAVEZ SARAVIA_PTD	0	0	-	0	0	0	0	-	0	0	0	-	0	0	0	-	0	0	0	-	0	
				1,009	903	89.5	106	59	14	7	50.0	7	33	29	87.9	4	65	77	118.5	-12	112	113	100.9	-1	
PVBS que apoya como Operativo Territorial																									
DM	ROL	MICRO	NOMBRE	Meta	Logro	Efic. %	Desv.	Logro	Meta	Logro	Efic. %	Desv.	Meta	Logro	Efic. %	Desv.	Meta	Logro	Efic. %	Desv.	Meta	Logro	Efic. %	Desv.	
2	AOT	17	ELMA NATALI PECH CHI		0																	7	5	71.4	2
2	AOT	18	MARIA DOMINGO MORALES		0																	7	5	71.4	2
2	AOT	19	GUADALUPE RAMIREZ BAÑOS		0																	7	5	71.4	2
					0																	21	15	71.4	6
Campeche				1,009	903	89.5	106	59	14	7	50.0	7	33	29	87.9	4	65	77	118.5	-12	133	128	96.2	5	

Enero-Junio

Institucional																									
Campeche				Atención				Incorporación	PBCN INICIAL				PBCN PRIMARIA				PBCN SECUNDARIA				PBCN'S				
DM	ROL	MICRO	NOMBRE	Meta	Logro	Efic. %	Desv.	Logro	Meta	Logro	Efic. %	Desv.	Meta	Logro	Efic. %	Desv.	Meta	Logro	Efic. %	Desv.	Meta	Logro	Efic. %	Desv.	
2		0	SIN MICRO-REGION	0	9	-	-9	12	0	0	-	0	0	1	-	-1	0	0	0	0	0	0	1	-	-1
2	PTD	1	01_MANUEL JESUS MEJIA MEDINA_PTD	99	72	72.7	27	31	3	1	33.3	2	19	19	100.0	0	40	50	125.0	-10	62	70	112.9	-8	
2	PTD	2	02_ALICIA GUIJARRO GREAHM_PTD	143	92	64.3	51	20	3	0	0.0	3	17	7	41.2	10	43	23	53.5	20	63	30	47.6	33	
2	PTD	4	04_JOSE ANTONIO CANCHE CAB_PTD	101	67	66.3	34	23	2	1	50.0	1	20	11	55.0	9	33	28	84.8	5	55	40	72.7	15	
2	PTD	8	08_ROCIO MARCELA MUÑOZ MOTA_PTD	109	64	58.7	45	18	5	3	60.0	2	12	6	50.0	6	35	37	105.7	-2	52	46	88.5	6	
2	PTD	9	09_MARGARITA DEL CARMEN GARCIA PECH_PTD	97	126	129.9	-29	29	4	3	75.0	1	12	19	158.3	-7	42	23	54.8	19	58	45	77.6	13	
2	PTD	10	10_JOSE GABRIEL MEDINA CENTELLA_PTD	142	131	92.3	11	71	2	3	150.0	-1	21	18	85.7	3	34	43	126.5	-9	57	64	112.3	-7	
2	PTD	11	FRANCISCO JAVIER REYES LOPEZ -SAMULA	131	234	178.6	-103	84	7	8	114.3	-1	23	23	100.0	0	48	61	127.1	-13	78	92	117.9	-14	
2	PTD	12	12_PATRICIA SANCHEZ CASTILLO_PTD	101	81	80.2	20	43	4	2	50.0	2	17	10	58.8	7	39	33	84.6	6	60	45	75.0	15	
2	PTD	13	13_MAYRA EUAN COOX_PTD	75	26	34.7	49	12	4	0	0.0	4	18	10	55.6	8	30	20	66.7	10	52	30	57.7	22	
2	PTD	16	16_FRANCISCO REYES LOPEZ_DM02	11	1	9.1	10	0	4	0	0.0	4	2	4	200.0	-2	2	20	1000.0	-18	8	24	300.0	-16	
				1,009	903	89.5	106	347	38	21	55.3	17	161	128	79.5	33	346	338	97.7	8	545	487	89.4	58	
PVBS que apoya como Operativo Territorial																									
DM	ROL	MICRO	NOMBRE	Meta	Logro	Efic. %	Desv.	Logro	Meta	Logro	Efic. %	Desv.	Meta	Logro	Efic. %	Desv.	Meta	Logro	Efic. %	Desv.	Meta	Logro	Efic. %	Desv.	
2	AOT	17	ELMA NATALI PECH CHI		0																	35	10	28.6	25
2	AOT	18	MARIA DOMINGO MORALES		0																	35	15	42.9	20
2	AOT	19	GUADALUPE RAMIREZ BANOS		0																	35	14	40.0	21
					0																	105	39	37.1	66
Campeche				1,009	903	89.5	106	347	38	21	55.3	17	161	128	79.5	33	346	338	97.7	8	650	526	80.9	124	

Avance anual

Institucional																									
Campeche				Atención				Incorporación	PBCN INICIAL				PBCN PRIMARIA				PBCN SECUNDARIA				PBCN'S				
DM	ROL	MICRO	NOMBRE	Meta	Logro	Efic. %	Desv.	Logro	Meta	Logro	Efic. %	Desv.	Meta	Logro	Efic. %	Desv.	Meta	Logro	Efic. %	Desv.	Meta	Logro	Efic. %	Desv.	
2		0	SIN MICRO-REGION	0	9	-	-9	12	0	0	-	0	0	0	1	-	-1	0	0	0	0	0	1	-	-1
2	PTD	1	01_MANUEL JESUS MEJIA MEDINA_PTD	175	72	41.1	103	31	13	1	7.7	12	43	19	44.2	24	86	50	58.1	36	142	70	49.3	72	
2	PTD	2	02_ALICIA GUIJARRO GREAHM_PTD	162	92	56.8	70	20	13	0	0.0	13	39	7	17.9	32	78	23	29.5	55	130	30	23.1	100	
2	PTD	4	04_JOSE ANTONIO CANCHE CAB_PTD	158	67	42.4	91	23	13	1	7.7	12	45	11	24.4	34	74	28	37.8	46	132	40	30.3	92	
2	PTD	8	08_ROCIO MARCELA MUÑOZ MOTA_PTD	158	64	40.5	94	18	11	3	27.3	8	35	6	17.1	29	74	37	50.0	37	120	46	38.3	74	
2	PTD	9	09_MARGARITA DEL CARMEN GARCIA PECH_PTD	162	126	77.8	36	29	10	3	30.0	7	41	19	46.3	22	86	23	26.7	63	137	45	32.8	92	
2	PTD	10	10_JOSE GABRIEL MEDINA CENTELLA_PTD	175	131	74.9	44	71	13	3	23.1	10	42	18	42.9	24	87	43	49.4	44	142	64	45.1	78	
2	PTD	11	FRANCISCO JAVIER REYES LOPEZ -SAMULA	176	234	133.0	-58	84	14	8	57.1	6	44	23	52.3	21	89	61	68.5	28	147	92	62.6	55	
2	PTD	12	12_PATRICIA SANCHEZ CASTILLO_PTD	157	81	51.6	76	43	11	2	18.2	9	34	10	29.4	24	87	33	37.9	54	132	45	34.1	87	
2	PTD	13	13_MAYRA EUAN COOX_PTD	153	26	17.0	127	12	11	0	0.0	11	38	10	26.3	28	63	20	31.7	43	112	30	26.8	82	
2	PTD	16	16_FRANCISCO REYES LOPEZ_DM02	24	1	4.2	23	0	13	0	0.0	13	4	4	100.0	0	4	20	500.0	-16	21	24	114.3	-3	
				1,500	903	60.2	597	347	122	21	17.2	101	365	128	35.1	237	728	338	46.4	390	1,215	487	40.1	728	
*PVBS que apoya como Operativo Territorial																									
DM	ROL	MICRO	NOMBRE	Meta	Logro	Efic. %	Desv.	Logro	Meta	Logro	Efic. %	Desv.	Meta	Logro	Efic. %	Desv.	Meta	Logro	Efic. %	Desv.	Meta	Logro	Efic. %	Desv.	
2	AOT	17	ELMA NATALI PECH CHI		0																	35	10	28.6	25
2	AOT	18	MARIA DOMINGO MORALES		0																	35	15	42.9	20
2	AOT	19	GUADALUPE RAMIREZ BANOS		0																	35	14	40.0	21
					0																	105	39	37.1	66
Campeche				1,500	903	60.2	597	347	122	21	17.2	101	365	128	35.1	237	728	338	46.4	390	1,320	526	39.8	794	

* Nota: La meta anual de los AOT, aumenta cada mes, dependiendo de las figuras activas en cada delegación municipal.
Nota: No se cuenta con distribución de las metas por nivel para las figuras AOT.



Hopelchén

Analfabetas	2,383
Sin primaria terminada	5,374
Sin secundaria terminada	4,610
Educandos atendidos	100
Cobertura de atención	1%

UCN por Plaza

PLAZAS COMUNITARIAS ACTIVAS	CLAVE DE LA PLAZA	total
MILENIUM	I-04-005-02	6
BOLONCHÉN	I-04-001-03	0
DZIBILNOCAC	I-04-005-03	0

C.E. por Microrregión

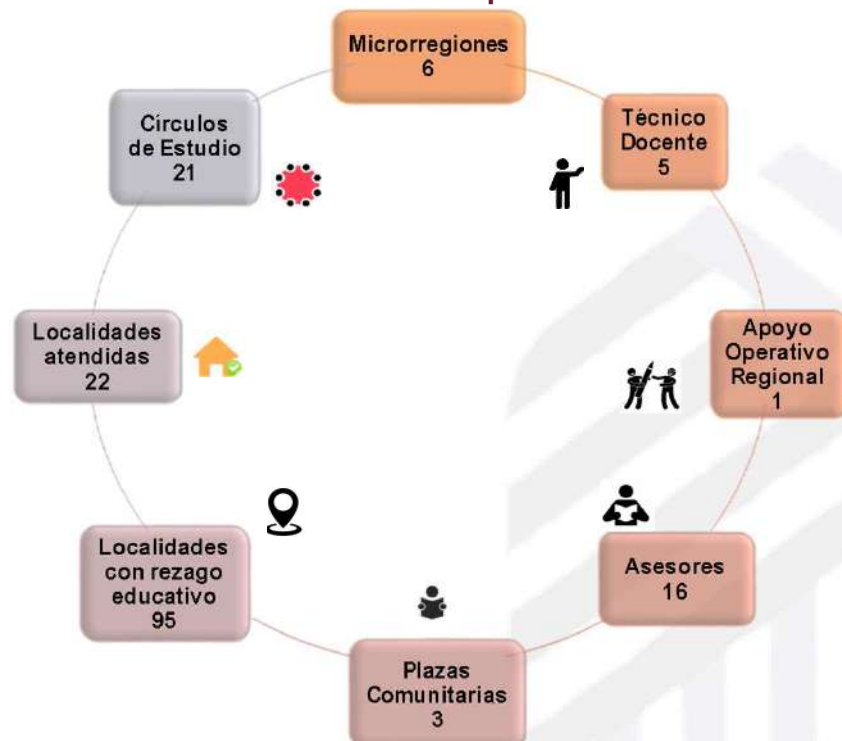
CZ	Micro	C.E.	Asesores	Educandos	Promedio de educ. por C.E.
3	1	1	3	8	8
3	2	1	3	9	9
3	3	6	9	17	3
3	7	4	3	30	8
3	14	8	3	32	4

Asesores con mayor núm. de Educandos Activos

Micro	CE	Tecnico Docente	Asesor	Núm Educandos
1	20220032	JAIME MANZANERO ACEVEDO	MARILI KU KOYOC	8
2	20220012	RENE EFRAIN BRITO CHAN	MARIA AURORA CANUL KITUC	9
3	20180107	FELIPE TUT MOO	SUEMY MARITZA KANTUN MAY	8
7	20150047	EDGARDO DE LOS ANGELES COH MAY	JAIRO GABRIEL COH MAY	13
14	20220021	RAMONA ANTONIA CHAB CAAMAL	SHEILA YANET KEB TUN	9

Hopelchén

Infraestructura Operativa



Grupos Prioritarios

Subproyecto	Atención	UCN
MEVYT	82	148
ADULTOS MAYORES 60 AÑOS	10	5
PROGRAMA 10-14	2	2
INDIGENA	3	7
CIEGOS Y DÉBILES VISUALES	0	0
MONAE	3	0
PROMAJOVEN	0	0
Total	100	162

Informe de Seguimiento Operativo por Microrregión y Delegación Municipal Junio



0 a 69.9
70 a 99.9
100% o más

Institucional																									
Hopelchén					Atención				Incorporación	PBCN INICIAL				PBCN PRIMARIA				PBCN SECUNDARIA				PBCN'S			
DM	ROL	MICRO	NOMBRE		Meta	Logro	Efic. %	Desv.	Logro	Meta	Logro	Efic. %	Desv.	Meta	Logro	Efic. %	Desv.	Meta	Logro	Efic. %	Desv.	Meta	Logro	Efic. %	Desv.
3		0	SIN MICRO-REGION		0	1	-	-1	0	0	0	-	0	0	0	-	0	0	1	-	-1	0	1	-	-1
3	PTD	1	01_JAIME MANZANERO ACEVEDO_PTD		54	8	14.8	46	0	1	0	0.0	1	4	1	25.0	3	5	1	20.0	4	10	2	20.0	8
3	PTD	2	02_RENE EFRAIN BRITO CHAN_PTD		64	9	14.1	55	1	1	0	0.0	1	2	1	50.0	1	7	2	28.6	5	10	3	30.0	7
3	PTD	3	03_FELIPE TUT MOO_PTD		61	16	26.2	45	1	1	0	0.0	1	3	1	33.3	2	5	3	60.0	2	9	4	44.4	5
3	PTD	7	07_EDGARDO DE LOS ANGELES COH MAY_PTD		66	34	51.5	32	2	1	0	0.0	1	4	0	0.0	4	5	7	140.0	-2	10	7	70.0	3
3	PTD	14	14_RAMONA ANTONIA CHAB CAAMAL_PTD		72	32	44.4	40	2	1	0	0.0	1	3	0	0.0	3	5	2	40.0	3	9	2	22.2	7
					317	100	31.5	217	6	5	0	0.0	5	16	3	18.8	13	27	16	59.3	11	48	19	39.6	29

PVBS que apoya como Operativo Territorial																									
DM	ROL	MICRO	NOMBRE		Meta	Logro	Efic. %	Desv.	Logro	Meta	Logro	Efic. %	Desv.	Meta	Logro	Efic. %	Desv.	Meta	Logro	Efic. %	Desv.				
3	AOT	17	JAVIER CHABLE BE			0												0	0	-	0				
3	AOT	18	MIGUEL ROMAN EK MONTOY			0												0	0	-	0				
3	AOT	19	JOSE LUIS CAUICH CAAMAL			0												0	0	-	0				
3	AOT	16	LUIS ALBERTO CONTRERAS TUN			0												5	0	0.0	5				
					0													5	0	0.0	5				
Hopelchén					317	100	31.5	217	6	5	0	0.0	5	16	3	18.8	13	27	16	59.3	11	53	19	35.8	34

Enero-Junio

Institucional																									
Hopelchén					Atención				Incorporación	PBCN INICIAL				PBCN PRIMARIA				PBCN SECUNDARIA				PBCN'S			
DM	ROL	MICRO	NOMBRE		Meta	Logro	Efic. %	Desv.	Logro	Meta	Logro	Efic. %	Desv.	Meta	Logro	Efic. %	Desv.	Meta	Logro	Efic. %	Desv.	Meta	Logro	Efic. %	Desv.
3		0	SIN MICRO-REGION		0	1	-	-1	1	0	0	-	0	0	0	-	0	0	1	-	-1	0	1	-	-1
3	PTD	1	01_JAIME MANZANERO ACEVEDO_PTD		54	8	14.8	46	6	3	0	0.0	3	18	11	61.1	7	23	21	91.3	2	44	32	72.7	12
3	PTD	2	02_RENE EFRAIN BRITO CHAN_PTD		64	9	14.1	55	6	5	0	0.0	5	14	8	57.1	6	29	27	93.1	2	48	35	72.9	13
3	PTD	3	03_FELIPE TUT MOO_PTD		61	16	26.2	45	14	3	0	0.0	3	13	5	38.5	8	31	11	35.5	20	47	16	34.0	31
3	PTD	7	07_EDGARDO DE LOS ANGELES COH MAY_PTD		66	34	51.5	32	12	1	0	0.0	1	13	6	46.2	7	33	47	142.4	-14	47	53	112.8	-6
3	PTD	14	14_RAMONA ANTONIA CHAB CAAMAL_PTD		72	32	44.4	40	16	4	0	0.0	4	17	10	58.8	7	26	15	57.7	11	47	25	53.2	22
					317	100	31.5	217	55	16	0	0.0	16	75	40	53.3	35	142	122	85.9	20	233	162	69.5	71

PVBS que apoya como Operativo Territorial																									
DM	ROL	MICRO	NOMBRE		Meta	Logro	Efic. %	Desv.	Logro	Meta	Logro	Efic. %	Desv.	Meta	Logro	Efic. %	Desv.	Meta	Logro	Efic. %	Desv.				
3	AOT	17	JAVIER CHABLE BE			0												5	0	0.0	5				
3	AOT	18	MIGUEL ROMAN EK MONTOY			0												5	0	0.0	5				
3	AOT	19	JOSE LUIS CAUICH CAAMAL			0												5	0	0.0	5				
3	AOT	16	LUIS ALBERTO CONTRERAS TUN			0												5	0	0.0	5				
					0													20	0	0.0	20				
Hopelchén					317	100	31.5	217	55	16	0	0.0	16	75	40	53.3	35	142	122	85.9	20	253	162	64.0	91

Avance anual

Institucional																									
Hopelchén					Atención				Incorporación	PBCN INICIAL				PBCN PRIMARIA				PBCN SECUNDARIA				PBCN'S			
DM	ROL	MICRO	NOMBRE		Meta	Logro	Efic. %	Desv.	Logro	Meta	Logro	Efic. %	Desv.	Meta	Logro	Efic. %	Desv.	Meta	Logro	Efic. %	Desv.	Meta	Logro	Efic. %	Desv.
3		0	SIN MICRO-REGION		0	1	-	-1	1	0	0	-	0	0	0	-	0	0	1	-	-1	0	1	-	-1
3	PTD	1	01_JAIME MANZANERO ACEVEDO_PTD		120	8	6.7	112	6	10	0	0.0	10	30	11	36.7	19	60	21	35.0	39	100	32	32.0	68
3	PTD	2	02_RENE EFRAIN BRITO CHAN_PTD		120	9	7.5	111	6	11	0	0.0	11	30	8	26.7	22	59	27	45.8	32	100	35	35.0	65
3	PTD	3	03_FELIPE TUT MOO_PTD		120	16	13.3	104	14	10	0	0.0	10	29	5	17.2	24	61	11	18.0	50	100	16	16.0	84
3	PTD	7	07_EDGARDO DE LOS ANGELES COH MAY_PTD		120	34	28.3	86	12	10	0	0.0	10	29	6	20.7	23	61	47	77.0	14	100	53	53.0	47
3	PTD	14	14_RAMONA ANTONIA CHAB CAAMAL_PTD		120	32	26.7	88	16	11	0	0.0	11	30	10	33.3	20	59	15	25.4	44	100	25	25.0	75
					600	100	16.7	500	55	52	0	0.0	52	148	40	27.0	108	300	122	40.7	178	500	162	32.4	338

* PVBS que apoya como Operativo Territorial																									
DM	ROL	MICRO	NOMBRE		Meta	Logro	Efic. %	Desv.	Logro	Meta	Logro	Efic. %	Desv.	Meta	Logro	Efic. %	Desv.	Meta	Logro	Efic. %	Desv.				
3	AOT	17	JAVIER CHABLE BE			0												5	0	0.0	5				
3	AOT	18	MIGUEL ROMAN EK MONTOY			0												5	0	0.0	5				
3	AOT	19	JOSE LUIS CAUICH CAAMAL			0												5	0	0.0	5				
3	AOT	16	LUIS ALBERTO CONTRERAS TUN			0												5	0	0.0	5				
					0													20	0	0.0	20				
Hopelchén					600	100	16.7	500	55	52	0	0.0	52	148	40	27.0	108	300	122	40.7	178	520	162	31.2	358

* Nota: La meta anual de los AOT, aumenta cada mes, dependiendo de las figuras activas en cada delegación municipal. Nota: No se cuenta con distribución de las metas por nivel para las figuras AOT.



Champton

Analfabetas	5,497
Sin primaria terminada	8,703
Sin secundaria termina	11,695
Educandos atendidos	523
Cobertura de atención	2%



UCN por Plaza

PLAZAS COMUNITARIAS ACTIVAS	CLAVE DE LA PLAZA	total
CHAMPOTÓN	I-04-014-02	14
ING. RAMÓN DE LA PEÑA MANRIQUE	I-04-006-03	1
EL ESFUERZO DE TODOS	I-04-002-07	10
SANTO DOMINGO KESTÉ	C-04-002-18	11

C.E. por Microrregión

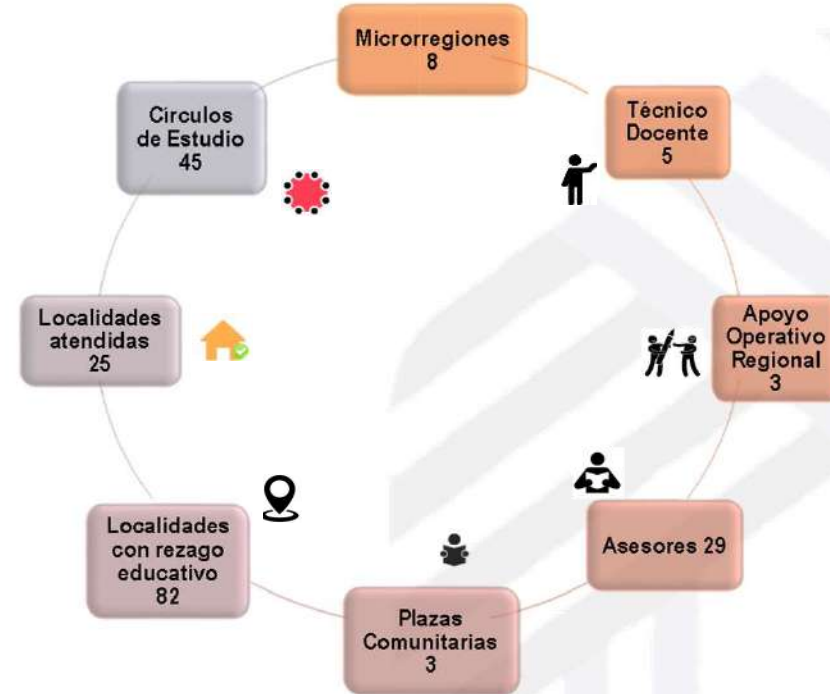
CZ	Micro	C.E.	Asesores	Educandos	Promedio de educ. por C.E.
4	1	8	3	79	10
4	2	10	7	138	14
4	4	7	3	95	14
4	5	5	5	63	13
4	6	9	4	68	8

Asesores con mayor núm. de Educandos Activos

Micro	CE	Tecnico Docente	Asesor	Núm Educandos
1	20190052	ERIC ANDREHTTY CACH PEREZ	KELLI ELIZABETH POOT CANUL	24
2	20230006	LORENA GARCIA GUTIERREZ	FLORA JIMENEZ	56
4	20230014	MARIA ISABEL CRISTINA CANUL CALAN	MARIA CONCEPCION SANCHEZ LEON	31
5	20220012	ASIEL HERNANDEZ SANCHEZ	CLEMENCIA SANCHEZ GOMEZ	29
6	20170004	ADRIAN TORRES BRICEÑO	MARIO ALBERTO CARCAMO MAULEON	16

Champton

Infraestructura Operativa



Grupos Prioritarios

Subproyecto	Atención	UCN
MEVYT	434	272
ADULTOS MAYORES 60 AÑOS	33	2
PROGRAMA 10-14	55	2
CIEGOS Y DÉBILES VISUALES	0	0
MONAE	1	0
PROMAJOVEN	0	0
Total	523	276

Junio

Institucional																								
Champlotón				Atención				Incorporación	PBCN INICIAL				PBCN PRIMARIA				PBCN SECUNDARIA				PBCN'S			
DM	ROL	MICRO	NOMBRE	Meta	Logro	Efic. %	Desv.	Logro	Meta	Logro	Efic. %	Desv.	Meta	Logro	Efic. %	Desv.	Meta	Logro	Efic. %	Desv.	Meta	Logro	Efic. %	Desv.
4		0	SIN MICRO-REGION	0	42	-	-42	1	0	0	-	0	0	0	0	0	0	0	0	0	0	0	0	0
4	PTD	1	01_ERIC A CACH PEREZ_PTD	103	76	73.8	27	2	1	0	0.0	1	4	0	0.0	4	6	0	0.0	6	11	0	0.0	11
4	PTD	2	02_LORENA GARCIA GUTIERREZ_PTD	177	142	80.2	35	18	1	0	0.0	1	3	4	133.3	-1	7	11	157.1	-4	11	15	136.4	-4
4	PTD	3	03_LAURA HAYDAR RIVERO_PTD	136	31	22.8	105	1	1	0	0.0	1	2	2	100.0	0	5	3	60.0	2	8	5	62.5	3
4	PTD	4	04_CRISTINA CANUL CALAN_PTD	150	97	64.7	53	4	1	0	0.0	1	4	1	25.0	3	7	3	42.9	4	12	4	33.3	8
4	PTD	5	05_ASIEL HERNANDEZ SANCHEZ DELEGADO	0	63	-	-63	1	0	0	-	0	0	0	-	0	0	0	-	0	0	0	-	0
4	PTD	6	06_ADRIAN TORRES BRICENO_PTD	110	68	61.8	42	2	1	0	0.0	1	2	1	50.0	1	5	3	60.0	2	8	4	50.0	4
				676	519	76.8	157	29	5	0	0.0	5	15	8	53.3	7	30	20	66.7	10	50	28	56.0	22
PVBS que apoya como Operativo Territorial																								
DM	ROL	MICRO	NOMBRE	Meta	Logro	Efic. %	Desv.	Logro	Meta	Logro	Efic. %	Desv.	Meta	Logro	Efic. %	Desv.	Meta	Logro	Efic. %	Desv.	Meta	Logro	Efic. %	Desv.
4	AOT	17	17_BRISA SANCHEZ GONZALEZ_AOT		1																6	6	100.0	0
4	AOT	18	18_NELLY SARAHÍ LIBORIO BRITO_AOT		0																6	6	100.0	0
4	AOT	9	9_JOSE LUIS PACHECO VILLARINO_AOT		0																0	0	-	0
4	AOT	20	20_CLAUDIA ARACELY DZIB DIAZ_AOT		0																0	0	-	0
4	AOT	21	21_GLORICELDA MARIVEL PEREZ PEREZ_AOT		0																6	6	100.0	0
					1																18	18	100.0	0
Champlotón				676	520	76.9	156	29	5	0	0.0	5	15	8	53.3	7	30	20	66.7	10	68	46	67.6	22

Enero-Junio

Institucional																								
Champlotón				Atención				Incorporación	PBCN INICIAL				PBCN PRIMARIA				PBCN SECUNDARIA				PBCN'S			
DM	ROL	MICRO	NOMBRE	Meta	Logro	Efic. %	Desv.	Logro	Meta	Logro	Efic. %	Desv.	Meta	Logro	Efic. %	Desv.	Meta	Logro	Efic. %	Desv.	Meta	Logro	Efic. %	Desv.
4		0	SIN MICRO-REGION	0	42	-	-42	7	0	0	-	0	0	0	0	1	-	-1	0	0	0	0	0	0
4	PTD	1	01_ERIC A CACH PEREZ_PTD	103	76	73.8	27	25	4	0	0.0	4	20	14	70.0	6	31	10	32.3	21	55	24	43.6	31
4	PTD	2	02_LORENA GARCIA GUTIERREZ_PTD	177	142	80.2	35	57	4	0	0.0	4	20	23	115.0	-3	41	46	112.2	-5	65	69	106.2	-4
4	PTD	3	03_LAURA HAYDAR RIVERO_PTD	136	31	22.8	105	7	3	1	33.3	2	11	12	109.1	-1	29	24	82.8	5	43	37	86.0	6
4	PTD	4	04_CRISTINA CANUL CALAN_PTD	150	97	64.7	53	19	4	1	25.0	3	21	17	81.0	4	37	29	78.4	8	62	47	75.8	15
4	PTD	5	05_ASIEL HERNANDEZ SANCHEZ DELEGADO	0	63	-	-63	12	0	0	-	0	0	5	-	-5	0	0	-	0	0	5	-	-5
4	PTD	6	06_ADRIAN TORRES BRICENO_PTD	110	68	61.8	42	8	4	0	0.0	4	12	8	66.7	4	28	22	78.6	6	44	30	68.2	14
				676	519	76.8	157	135	19	2	10.5	17	84	80	95.2	4	166	131	78.9	35	269	213	79.2	56
PVBS que apoya como Operativo Territorial																								
DM	ROL	MICRO	NOMBRE	Meta	Logro	Efic. %	Desv.	Logro	Meta	Logro	Efic. %	Desv.	Meta	Logro	Efic. %	Desv.	Meta	Logro	Efic. %	Desv.	Meta	Logro	Efic. %	Desv.
4	AOT	17	17_BRISA SANCHEZ GONZALEZ_AOT		1																30	20	66.7	10
4	AOT	18	18_NELLY SARAHÍ LIBORIO BRITO_AOT		0																30	17	56.7	13
4	AOT	9	9_JOSE LUIS PACHECO VILLARINO_AOT		0																18	6	33.3	12
4	AOT	20	20_CLAUDIA ARACELY DZIB DIAZ_AOT		0																24	6	25.0	18
4	AOT	21	21_GLORICELDA MARIVEL PEREZ PEREZ_AOT		0																30	14	46.7	16
					1																132	63	47.7	69
Champlotón				676	520	76.9	156	135	19	2	10.5	17	84	80	95.2	4	166	131	78.9	35	401	276	68.8	125

Avance anual

Institucional																								
Champlotón				Atención				Incorporación	PBCN INICIAL				PBCN PRIMARIA				PBCN SECUNDARIA				PBCN'S			
DM	ROL	MICRO	NOMBRE	Meta	Logro	Efic. %	Desv.	Logro	Meta	Logro	Efic. %	Desv.	Meta	Logro	Efic. %	Desv.	Meta	Logro	Efic. %	Desv.	Meta	Logro	Efic. %	Desv.
4		0	SIN MICRO-REGION	0	42	-	-42	7	0	0	-	0	0	0	0	1	-	-1	0	0	0	0	0	0
4	PTD	1	01_ERIC A CACH PEREZ_PTD	204	76	37.3	128	25	10	0	0.0	10	38	14	36.8	24	72	10	13.9	62	120	24	20.0	96
4	PTD	2	02_LORENA GARCIA GUTIERREZ_PTD	209	142	67.9	67	57	14	0	0.0	14	41	23	56.1	18	75	46	61.3	29	130	69	53.1	61
4	PTD	3	03_LAURA HAYDAR RIVERO_PTD	190	31	16.3	159	7	11	1	9.1	10	26	12	46.2	14	63	24	38.1	39	100	37	37.0	63
4	PTD	4	04_CRISTINA CANUL CALAN_PTD	209	97	46.4	112	19	14	1	7.1	13	41	17	41.5	24	75	29	38.7	46	130	47	36.2	83
4	PTD	5	05_ASIEL HERNANDEZ SANCHEZ DELEGADO	0	63	-	-63	12	0	0	-	0	0	5	-	-5	0	0	-	0	0	5	-	-5
4	PTD	6	06_ADRIAN TORRES BRICENO_PTD	188	68	36.2	120	8	11	0	0.0	11	26	8	30.8	18	63	22	34.9	41	100	30	30.0	70
				1,000	519	51.9	481	135	60	2	3.3	58	172	80	46.5	92	348	131	37.6	217	580	213	36.7	367
* PVBS que apoya como Operativo Territorial																								
DM	ROL	MICRO	NOMBRE	Meta	Logro	Efic. %	Desv.	Logro	Meta	Logro	Efic. %	Desv.	Meta	Logro	Efic. %	Desv.	Meta	Logro	Efic. %	Desv.	Meta	Logro	Efic. %	Desv.
4	AOT	17	17_BRISA SANCHEZ GONZALEZ_AOT		1																30	20	66.7	10
4	AOT	18	18_NELLY SARAHÍ LIBORIO BRITO_AOT		0																30	17	56.7	13
4	AOT	9	9_JOSE LUIS PACHECO VILLARINO_AOT		0																18	6	33.3	12
4	AOT	20	20_CLAUDIA ARACELY DZIB DIAZ_AOT		0																24	6	25.0	18
4	AOT	21	21_GLORICELDA MARIVEL PEREZ PEREZ_AOT		0																30	14	46.7	16
					1																132	63	47.7	69
Champlotón				1,000	520	52.0	480	135	60	2	3.3	58	172	80	46.5	92	348	131	37.6	217	712	276	38.8	436

* Nota: La meta anual de los AOT, aumenta cada mes, dependiendo de las figuras activas en cada delegación municipal. Nota: No se cuenta con distribución de las metas por nivel para las figuras AOT.



Escárcega

Analfabetas	3,642
Sin primaria terminada	5,290
Sin secundaria terminada	7,224
Educandos atendidos	242
Cobertura de atención	1%



UCN por Plaza

PLAZAS COMUNITARIAS ACTIVAS	CLAVE DE LA PLAZA	total
ESCÁRCEGA	I-04-002-02	16
CONSTITUCIÓN	I-04-008-02	17
PROFRA. CARMITA MONTERO DE H.	I-04-004-03	0
REVOLUCIÓN	D-04-001-07	10

C.E. por Microrregión

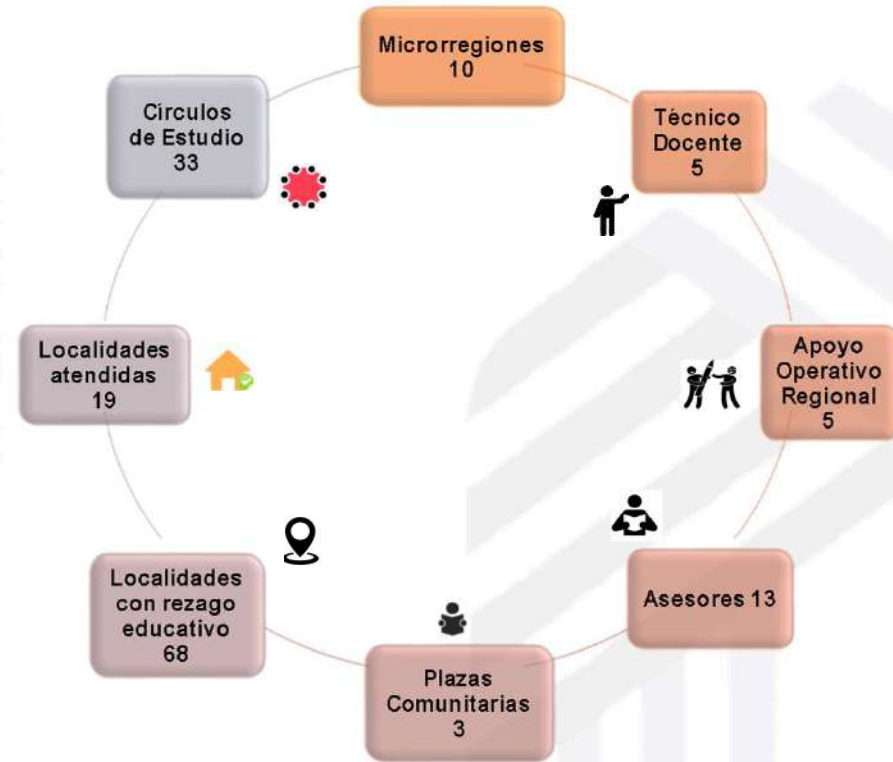
CZ	Micro	C.E.	Asesores	Educandos	Promedio de educ. por C.E.
5	1	7	2	43	6
5	2	15	4	88	6
5	3	3	1	28	9
5	4	4	1	26	7
5	5	5	3	16	3
5	6	0	1	0	0

Asesores con mayor núm. de Educandos Activos

Micro	CE	Tecnico Docente	Asesor	Núm Educandos
1	20140010	JUAN RAMON BAAS VEGA	SILVIA ARACELI ORTIZ RAMOS	17
2	20000069	JULIO RENE VELA MAGAÑA	DULCE OLIMA NOTARIO RODRIGUEZ	12
3	20000366	JOSE FRANCISCO YAN TZEC	ANA GABRIELA MEDINA RAMIREZ	14
4	20000733	MARIANA CHABLE MARTINEZ	SONIA MARISOL CHOMA LEIVA	17
5	20000591	JUAN BAUTISTA CRUZ AKE	GENESIS ABIGAIL BENITEZ HERRERA	11

Escárcega

Infraestructura Operativa



Grupos Prioritarios

Subproyecto	Atención	UCN
MEVYT	233	351
ADULTOS MAYORES 60 AÑOS	9	3
PROGRAMA 10-14	0	0
CIEGOS Y DÉBILES VISUALES	0	0
MONAE	0	0
PROMAJOVEN	0	0
Total	242	354

Informe de Seguimiento Operativo por Microrregión y Delegación Municipal Junio

Institucional																								
Escárcega				Atención				Incorporación	PBCN INICIAL				PBCN PRIMARIA				PBCN SECUNDARIA				PBCN'S			
DM	ROL	MICRO	NOMBRE	Meta	Logro	Efic. %	Desv.	Logro	Meta	Logro	Efic. %	Desv.	Meta	Logro	Efic. %	Desv.	Meta	Logro	Efic. %	Desv.	Meta	Logro	Efic. %	Desv.
5		0	SIN MICRO-REGION	0	37	-	-37	5	0	0	-	0	0	0	-	0	0	0	-	0	0	1	-	-1
5	PTD	1	01_JUAN RAMON BAAS VEGA_PTD	75	40	53.3	35	2	2	0	0.0	2	2	5	250.0	-3	7	4	57.1	3	11	9	81.8	2
5	PTD	2	02_JULIO RENE VELA MAGANA_PTD	97	88	90.7	9	9	1	0	0.0	1	4	5	125.0	-1	8	10	125.0	-2	13	15	115.4	-2
5	PTD	3	03_JOSE FRANCISCO YAN TZEZ_PTD	100	28	28.0	72	2	1	0	0.0	1	2	5	250.0	-3	6	2	33.3	4	9	7	77.8	2
5	PTD	4	04_MARIANA CHABLE MARTINEZ_PDT	71	32	45.1	39	0	1	0	0.0	1	3	0	0.0	3	6	8	133.3	-2	10	8	80.0	2
5	PTD	5	05_JUAN BAUTISTA CRUZ AKE_PDT	87	17	19.5	70	0	1	0	0.0	1	3	2	66.7	1	5	9	180.0	-4	9	11	122.2	-2
				430	242	56.3	188	18	6	0	0.0	6	14	17	121.4	-3	32	34	106.3	-2	52	51	98.1	1

PVBS que apoya como Operativo Territorial																								
DM	ROL	MICRO	NOMBRE	Meta	Logro	Efic. %	Desv.	Logro	Meta	Logro	Efic. %	Desv.	Meta	Logro	Efic. %	Desv.	Meta	Logro	Efic. %	Desv.	Meta	Logro	Efic. %	Desv.
5	AOT	7	VERONICA HERNANDEZ LOPEZ		0																6	6	100.0	0
5	AOT	8	MARIA MAGDALENA SANCHEZ CHAN		0																6	2	33.3	4
5	AOT	9	AMADO PEREZ PEREZ		0																0	0	-	0
5	AOT	10	GEMMA JAEL ROMERO GONZALEZ		0																6	8	133.3	-2
5	AOT	11	JHOANA MORENO VARGAS		0																6	6	100.0	0
5	AOT	12	MEDEL SANTIAGO FLORES		0																6	7	116.7	-1
				0																	30	29	96.7	1
Escárcega				430	242	56.3	188	18	6	0	0.0	6	14	17	121.4	-3	32	34	106.3	-2	82	80	97.6	2

Enero-Junio

Institucional																								
Escárcega				Atención				Incorporación	PBCN INICIAL				PBCN PRIMARIA				PBCN SECUNDARIA				PBCN'S			
DM	ROL	MICRO	NOMBRE	Meta	Logro	Efic. %	Desv.	Logro	Meta	Logro	Efic. %	Desv.	Meta	Logro	Efic. %	Desv.	Meta	Logro	Efic. %	Desv.	Meta	Logro	Efic. %	Desv.
5		0	SIN MICRO-REGION	0	37	-	-37	33	0	0	-	0	0	0	-	0	0	0	-	0	0	4	-	-4
5	PTD	1	01_JUAN RAMON BAAS VEGA_PTD	75	40	53.3	35	28	4	0	0.0	4	13	22	169.2	-9	30	37	123.3	-7	47	59	125.5	-12
5	PTD	2	02_JULIO RENE VELA MAGANA_PTD	97	88	90.7	9	30	3	1	33.3	2	18	33	183.3	-15	37	47	127.0	-10	58	81	139.7	-23
5	PTD	3	03_JOSE FRANCISCO YAN TZEZ_PTD	100	28	28.0	72	13	1	0	0.0	1	15	20	133.3	-5	30	19	63.3	11	46	39	84.8	7
5	PTD	4	04_MARIANA CHABLE MARTINEZ_PDT	71	32	45.1	39	10	3	0	0.0	3	12	21	175.0	-9	31	31	100.0	0	46	52	113.0	-6
5	PTD	5	05_JUAN BAUTISTA CRUZ AKE_PDT	87	17	19.5	70	12	3	0	0.0	3	15	16	106.7	-1	27	30	111.1	-3	45	46	102.2	-1
				430	242	56.3	188	126	14	1	7.1	13	73	112	153.4	-39	155	168	108.4	-13	242	281	116.1	-39

PVBS que apoya como Operativo Territorial																								
DM	ROL	MICRO	NOMBRE	Meta	Logro	Efic. %	Desv.	Logro	Meta	Logro	Efic. %	Desv.	Meta	Logro	Efic. %	Desv.	Meta	Logro	Efic. %	Desv.	Meta	Logro	Efic. %	Desv.
5	AOT	7	VERONICA HERNANDEZ LOPEZ		0																30	15	50.0	15
5	AOT	8	MARIA MAGDALENA SANCHEZ CHAN		0																30	18	60.0	12
5	AOT	9	AMADO PEREZ PEREZ		0																12	0	0.0	12
5	AOT	10	GEMMA JAEL ROMERO GONZALEZ		0																30	15	50.0	15
5	AOT	11	JHOANA MORENO VARGAS		0																30	18	60.0	12
5	AOT	12	MEDEL SANTIAGO FLORES		0																6	7	116.7	-1
				0																	138	73	52.9	65
Escárcega				430	242	56.3	188	126	14	1	7.1	13	73	112	153.4	-39	155	168	108.4	-13	380	354	93.2	26

Avance anual

Institucional																								
Escárcega				Atención				Incorporación	PBCN INICIAL				PBCN PRIMARIA				PBCN SECUNDARIA				PBCN'S			
DM	ROL	MICRO	NOMBRE	Meta	Logro	Efic. %	Desv.	Logro	Meta	Logro	Efic. %	Desv.	Meta	Logro	Efic. %	Desv.	Meta	Logro	Efic. %	Desv.	Meta	Logro	Efic. %	Desv.
5		0	SIN MICRO-REGION	0	37	-	-37	33	0	0	-	0	0	0	-	0	0	0	-	0	0	4	-	-4
5	PTD	1	01_JUAN RAMON BAAS VEGA_PTD	161	40	24.8	121	28	12	0	0.0	12	44	22	50.0	22	84	37	44.0	47	140	59	42.1	81
5	PTD	2	02_JULIO RENE VELA MAGANA_PTD	160	88	55.0	72	30	12	1	8.3	11	44	33	75.0	11	84	47	56.0	37	140	81	57.9	59
5	PTD	3	03_JOSE FRANCISCO YAN TZEZ_PTD	144	28	19.4	116	13	13	0	0.0	13	28	20	71.4	8	66	19	28.8	47	107	39	36.4	68
5	PTD	4	04_MARIANA CHABLE MARTINEZ_PDT	144	32	22.2	112	10	13	0	0.0	13	27	21	77.8	6	66	31	47.0	35	106	52	49.1	54
5	PTD	5	05_JUAN BAUTISTA CRUZ AKE_PDT	141	17	12.1	124	12	12	0	0.0	12	35	16	45.7	19	60	30	50.0	30	107	46	43.0	61
				750	242	32.3	508	126	62	1	1.6	61	178	112	62.9	66	360	168	46.7	192	600	281	46.8	319

* PVBS que apoya como Operativo Territorial

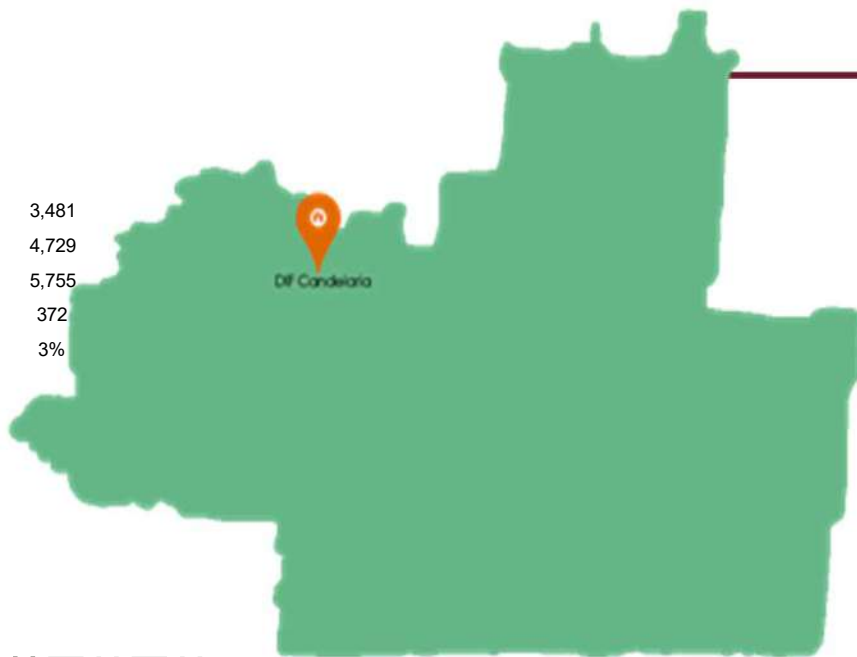
DM	ROL	MICRO	NOMBRE	Meta	Logro	Efic. %	Desv.	Logro	Meta	Logro	Efic. %	Desv.	Meta	Logro	Efic. %	Desv.	Meta	Logro	Efic. %	Desv.	Meta	Logro	Efic. %	Desv.
5	AOT	7	VERONICA HERNANDEZ LOPEZ		0																30	15	50.0	15
5	AOT	8	MARIA MAGDALENA SANCHEZ CHAN		0																30	18	60.0	12
5	AOT	9	AMADO PEREZ PEREZ		0																12	0	0.0	12
5	AOT	10	GEMMA JAEL ROMERO GONZALEZ		0																30	15	50.0	15
5	AOT	11	JHOANA MORENO VARGAS		0																30	18	60.0	12
5	AOT	12	MEDEL SANTIAGO FLORES		0																6	7	116.7	-1
				0																	138	73	52.9	65
Escárcega				750	242	32.3	508	126	62	1	1.6	61	178	112	62.9	66	360	168	46.7	192	738	354	48.0	384

* Nota: La meta anual de los AOT, aumenta cada mes, dependiendo de las figuras activas en cada delegación municipal. Nota: No se cuenta con distribución de las metas por nivel para las figuras AOT.

Candelaria

Candelaria

Analfabetas	3,481
Sin primaria terminada	4,729
Sin secundaria terminada	5,755
Educandos atendidos	372
Cobertura de atención	3%



UCN por Plaza

PLAZAS COMUNITARIAS ACTIVAS	CLAVE DE LA PLAZA	total
CANDELARIA	I-04-002-09	25

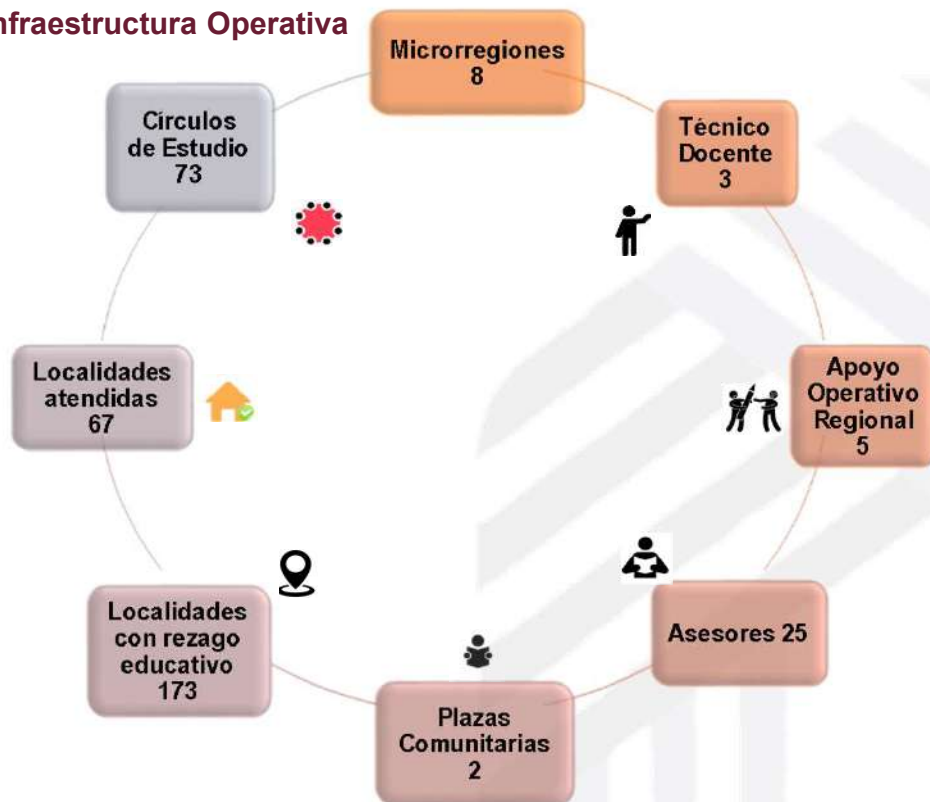
C.E. por Microrregión

CZ	Micro	C.E.	Asesores	Educandos	Promedio de educ. por C.E.
6	1	8	9	59	7
6	4	20	7	72	4
6	5	16	6	53	3
6	8	9	4	57	6
6	9	15	6	97	6

Asesores con mayor núm. de Educandos Activos

Micro	CE	Tecnico Docente	Asesor	Núm Educandos
1	20160045	MARIA ESPERANZA BLANCO GARCIA	ISAURA FLORES GOMEZ	19
4	20180084	CONCEPCION FLORES SANCHEZ	GABRIELA MARTINEZ BENITO	12
5	20160012	JENNER MENDOZA HERNANDEZ	CECILIA LOPEZ GUTIERREZ	14
8	20170076	ERNESTO LOPEZ EK	MARLIN PEREZ LOPEZ	18
9	20230003	JOEL FUENTES MONTIEL	VALERIA GONZALES ORAMAS	19

Infraestructura Operativa



Grupos Prioritarios

Subproyecto	Atención	UCN
MEVYT	325	286
ADULTOS MAYORES 60 AÑOS	30	9
PROGRAMA 10-14	17	0
CIEGOS Y DÉBILES VISUALES	0	0
MONAE	0	0
PROMAJOVEN	0	1
Total	372	296

Informe de Seguimiento Operativo por Microrregión y Delegación Municipal Junio



0 a 69.9
70 a 99.9
100% o más

Institucional																												
Candelaria				Atención				Incorporación	PBCN INICIAL				PBCN PRIMARIA				PBCN SECUNDARIA				PBCN'S							
DM	ROL	MICRO	NOMBRE	Meta	Logro	Efic. %	Desv.	Logro	Meta	Logro	Efic. %	Desv.	Meta	Logro	Efic. %	Desv.	Meta	Logro	Efic. %	Desv.	Meta	Logro	Efic. %	Desv.				
6		0	SIN MICRO-REGION	0	1	-	-1	-1	0	0	-	0	0	0	0	0	0	0	0	0	0	0	0	0	0	0	0	0
6	PTD	1	01_MARIA ESPERANZA BLANCO GARCIA_PTD	152	60	39.5	92	11	1	0	0.0	1	2	1	50.0	1	5	7	140.0	-2	8	8	100.0	0				
6	PTD	4	04_CONCEPCION FLORES SANCHEZ_PTD	105	82	78.1	23	5	1	3	300.0	-2	2	4	200.0	-2	7	13	185.7	-6	10	20	200.0	-10				
6	PTD	8	08_ERNESTO LOPEZ EK_PTD	123	48	39.0	75	2	1	0	0.0	1	2	5	250.0	-3	6	5	83.3	1	9	10	111.1	-1				
				380	191	50.3	189	17	3	3	100.0	0	6	10	166.7	-4	18	25	138.9	-7	27	38	140.7	-11				
PVBS que apoya como Operativo Territorial																												
DM	ROL	MICRO	NOMBRE	Meta	Logro	Efic. %	Desv.	Logro	Meta	Logro	Efic. %	Desv.	Meta	Logro	Efic. %	Desv.	Meta	Logro	Efic. %	Desv.	Meta	Logro	Efic. %	Desv.				
6	AOT	3	03_YASMIN GUTIERREZ HERNANDEZ_PVBS AOT		10																5	0	0.0	5				
6	AOT	5	05_JENNER MENDOZA HERNANDEZ_PVBS AOT		57																5	5	100.0	0				
6	AOT	6	06_MARCO ABELARDO LOPEZ MORENO_PVBS AOT		4																5	5	100.0	0				
6	AOT	7	07_HAYDE CURIEL PELAGIO_PVBS AOT		20																5	10	200.0	-5				
6	AOT	9	09_JOEL FUENTES MONTIEL_PVBS AOT		90																5	4	80.0	1				
					181																25	24	96.0	1				
Candelaria				380	372	97.9	8	17	3	3	100.0	0	6	10	166.7	-4	18	25	138.9	-7	52	62	119.2	-10				

Enero-Junio

Institucional																								
Candelaria				Atención				Incorporación	PBCN INICIAL				PBCN PRIMARIA				PBCN SECUNDARIA				PBCN'S			
DM	ROL	MICRO	NOMBRE	Meta	Logro	Efic. %	Desv.	Logro	Meta	Logro	Efic. %	Desv.	Meta	Logro	Efic. %	Desv.	Meta	Logro	Efic. %	Desv.	Meta	Logro	Efic. %	Desv.
6		0	SIN MICRO-REGION	0	1	-	-1	7	0	0	-	0	0	0	0	0	0	0	1	-1	0	1	-	-1
6	PTD	1	01_MARIA ESPERANZA BLANCO GARCIA_PTD	152	60	39.5	92	35	6	1	16.7	5	16	12	75.0	4	33	47	142.4	-14	55	60	109.1	-5
6	PTD	4	04_CONCEPCION FLORES SANCHEZ_PTD	105	82	78.1	23	32	5	5	100.0	0	16	17	106.3	-1	35	47	134.3	-12	56	69	123.2	-13
6	PTD	8	08_ERNESTO LOPEZ EK_PTD	123	48	39.0	75	15	5	0	0.0	5	16	24	150.0	-8	37	32	86.5	5	58	56	96.6	2
				380	191	50.3	189	89	16	6	37.5	10	48	53	110.4	-5	105	127	121.0	-22	169	186	110.1	-17
PVBS que apoya como Operativo Territorial																								
DM	ROL	MICRO	NOMBRE	Meta	Logro	Efic. %	Desv.	Logro	Meta	Logro	Efic. %	Desv.	Meta	Logro	Efic. %	Desv.	Meta	Logro	Efic. %	Desv.	Meta	Logro	Efic. %	Desv.
6	AOT	3	03_YASMIN GUTIERREZ HERNANDEZ_PVBS AOT		10																25	9	36.0	16
6	AOT	5	05_JENNER MENDOZA HERNANDEZ_PVBS AOT		57																25	27	108.0	-2
6	AOT	6	06_MARCO ABELARDO LOPEZ MORENO_PVBS AOT		4																25	23	92.0	2
6	AOT	7	07_HAYDE CURIEL PELAGIO_PVBS AOT		20																25	34	136.0	-9
6	AOT	9	09_JOEL FUENTES MONTIEL_PVBS AOT		90																25	17	68.0	8
					181																125	110	88.0	15
Candelaria				380	372	97.9	8	89	16	6	37.5	10	48	53	110.4	-5	105	127	121.0	-22	294	296	100.7	-2

Avance anual

Institucional																								
Candelaria				Atención				Incorporación	PBCN INICIAL				PBCN PRIMARIA				PBCN SECUNDARIA				PBCN'S			
DM	ROL	MICRO	NOMBRE	Meta	Logro	Efic. %	Desv.	Logro	Meta	Logro	Efic. %	Desv.	Meta	Logro	Efic. %	Desv.	Meta	Logro	Efic. %	Desv.	Meta	Logro	Efic. %	Desv.
6		0	SIN MICRO-REGION	0	1	-	-1	7	0	0	-	0	0	0	0	0	0	0	1	-1	0	1	-	-1
6	PTD	1	01_MARIA ESPERANZA BLANCO GARCIA_PTD	233	60	25.8	173	35	10	1	10.0	9	27	12	44.4	15	63	47	74.6	16	100	60	60.0	40
6	PTD	4	04_CONCEPCION FLORES SANCHEZ_PTD	234	82	35.0	152	32	10	5	50.0	5	26	17	65.4	9	64	47	73.4	17	100	69	69.0	31
6	PTD	8	08_ERNESTO LOPEZ EK_PTD	233	48	20.6	185	15	10	0	0.0	10	26	24	92.3	2	64	32	50.0	32	100	56	56.0	44
				700	191	27.3	509	89	30	6	20.0	24	79	53	67.1	26	191	127	66.5	64	300	186	62.0	114
* PVBS que apoya como Operativo Territorial																								
DM	ROL	MICRO	NOMBRE	Meta	Logro	Efic. %	Desv.	Logro	Meta	Logro	Efic. %	Desv.	Meta	Logro	Efic. %	Desv.	Meta	Logro	Efic. %	Desv.	Meta	Logro	Efic. %	Desv.
6	AOT	3	03_YASMIN GUTIERREZ HERNANDEZ_PVBS AOT		10																25	9	36.0	16
6	AOT	5	05_JENNER MENDOZA HERNANDEZ_PVBS AOT		57																25	27	108.0	-2
6	AOT	6	06_MARCO ABELARDO LOPEZ MORENO_PVBS AOT		4																25	23	92.0	2
6	AOT	7	07_HAYDE CURIEL PELAGIO_PVBS AOT		20																25	34	136.0	-9
6	AOT	9	09_JOEL FUENTES MONTIEL_PVBS AOT		90																25	17	68.0	8
					181																125	110	88.0	15
Candelaria				700	372	53.1	328	89	30	6	20.0	24	79	53	67.1	26	191	127	66.5	64	425	296	69.6	129

* Nota: La meta anual de los AOT, aumenta cada mes, dependiendo de las figuras activas en cada delegación municipal. Nota: No se cuenta con distribución de las metas por nivel para las figuras AOT.



Carmen

Analfabetas	7,065
Sin primaria terminada	15,348
Sin secundaria terminada	26,918
Educandos atendidos	837
Cobertura de atención	2%

UCN por Plaza

PLAZAS COMUNITARIAS ACTIVAS	CLAVE DE LA PLAZA	total
MTRA. ANGÉLICA OTILIA BARRALES URRIETA	I-04-004-02	16
NUEVO PROGRESO	I-04-010-02	9
LIC. CALIXTO R. MALDONADO	I-04-003-07	12
BICENTENARIO DE LA INDEPENDENCIA DE MÉXICO	I-04-003-09	28

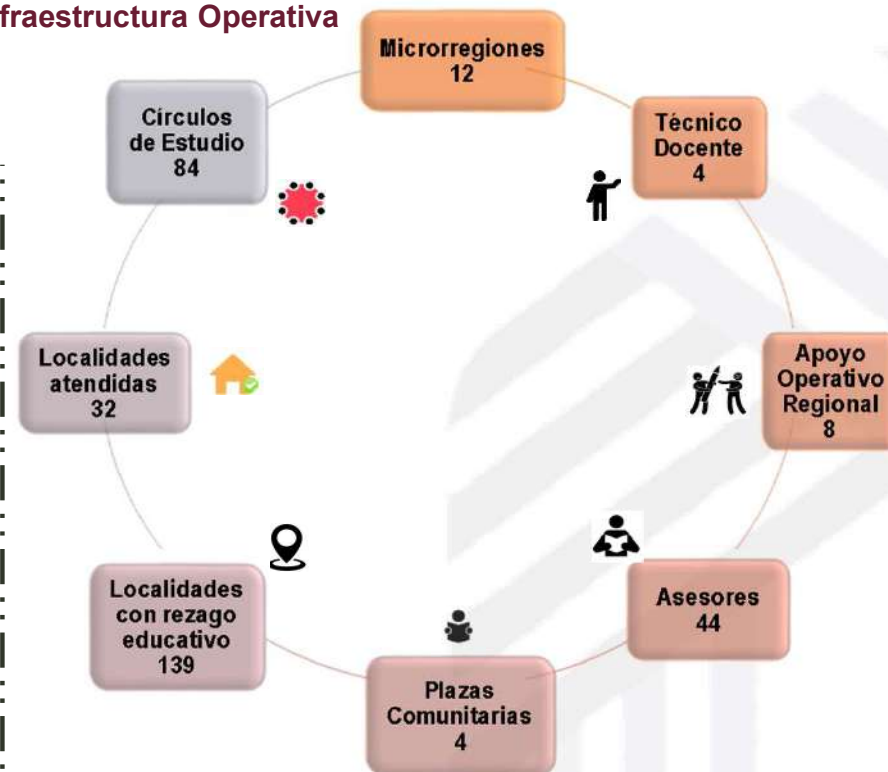
C.E. por Microrregión

CZ	Micro	C.E.	Asesores	Educandos	Promedio de educ. por C.E.
7	1	11	6	140	13
7	2	12	9	195	16
7	3	5	7	37	7
7	4	9	2	64	7
7	5	13	11	130	10
7	6	6	5	49	8
7	7	7	1	42	6
7	8	4	3	16	0

Asesores con mayor núm. de Educandos Activos

Micro	CE	Tecnico Docente	Asesor	Núm Educandos
1	20230003	JUAN LAINEZ SUCHITE	SARAI DEL JESUS ZEPEDA CENTENO	36
2	20230011	MA DE JESUS ALICIA BLANCO RAMIREZ	JOAQUIN ANTONIO NAH LOPEZ	37
3	20220037	DEMETRIO JARED GARCIA SARABIA	MELANIA CRUZ MARTINEZ	12
4	20240014	CRUZ ELENA KO ALVAREZ	KRISTELL IVANIA PORTELA ORATO	17
5	20230008	MIRNA GUADALUPE LEON KU	SORAYA JANETH MOJARRAZ LEON	29
6	20240001	JESUS DEL CARMEN DIAZ VERA	JESUS TRINIDAD ESPINOSA GARRIDO	14
7	20210006	ATANACIO BALAN GUZMAN	DANIEL MAY GUTIERREZ	9
8	20180004	MARIA DOLORES MARTINEZ CONTRERAS	MIGUEL JERONIMO MARTINEZ	11

Infraestructura Operativa



Grupos Prioritarios

Subproyecto	Atención	UCN
MEVYT	712	531
ADULTOS MAYORES 60 AÑOS	20	8
PROGRAMA 10-14	79	6
CERESO	18	3
CIÉGOS Y DÉBILES VISUALES	2	0
MONAE	6	3
PROMAJOVEN	0	0
Total	837	551

Junio

Institucional																								
Carmen				Atención				Incorporación	PBCN INICIAL				PBCN PRIMARIA				PBCN SECUNDARIA				PBCN'S			
DM	ROL	MICRO	NOMBRE	Meta	Logro	Efic. %	Desv.	Logro	Meta	Logro	Efic. %	Desv.	Meta	Logro	Efic. %	Desv.	Meta	Logro	Efic. %	Desv.	Meta	Logro	Efic. %	Desv.
7		0	SIN MICRO-REGION	0	17	-	-17	0	0	0	-	0	0	0	-	0	0	0	-	0	0	0	-	0
7	PTD	1	01_JUAN LAINEZ SUCHITE_PTD	208	146	70.2	62	11	2	0	0.0	2	4	16	400.0	-12	8	26	325.0	-18	14	42	300.0	-28
7	PTD	2	02_MA DE JESUS ALICIA BLANCO RAMIREZ_PTD	208	200	96.2	8	5	2	2	100.0	0	4	0	0.0	4	6	6	100.0	0	12	8	66.7	4
7	PTD	5	05_MIRNA GUADALUPE LEON KU_PTD	208	135	64.9	73	11	1	0	0.0	1	4	5	125.0	-1	7	6	85.7	1	12	11	91.7	1
7	PTD	7	07_ATANACIO BALAN GUZMAN_PTD	208	43	20.7	165	1	1	0	0.0	1	3	0	0.0	3	8	1	12.5	7	12	1	8.3	11
				832	541	65.0	291	28	6	2	33.3	4	15	21	140.0	-6	29	39	134.5	-10	50	62	124.0	-12
PVBS que apoya como Operativo Territorial																								
DM	ROL	MICRO	NOMBRE	Meta	Logro	Efic. %	Desv.	Logro	Meta	Logro	Efic. %	Desv.	Meta	Logro	Efic. %	Desv.	Meta	Logro	Efic. %	Desv.	Meta	Logro	Efic. %	Desv.
7	AOT	3	03_DEMETRIO JARED GARCIA SARABIA_AOT		38																7	5	71.4	2
7	AOT	4	04_CRUZ ELENA KO ALVAREZ_AOT		70																7	9	128.6	-2
7	AOT	6	06_JESUS DEL CARMEN DIAZ VERA_AOT		51																7	8	114.3	-1
7	AOT	8	08_MARIA DOLORES MARTINEZ CONTRERAS_AOT		19																7	7	100.0	0
7	AOT	9	09_MARGARITA DE JESUS PEREZ PEREZ_AOT		52																7	23	328.6	-16
7	AOT	10	10_CARLOS ANTONIO SIERRA_AOT		22																0	0	-	0
7	AOT	11	11_CARLOS MARTINEZ MARTINEZ_AOT		29																7	6	85.7	1
7	AOT	12	12_ALEJANDRO DEL JESUS CRUZ LEON		15																7	6	85.7	1
7	AOT	13	10_VICTOR MANUEL BAYONA PEREZ_AOT		0																7	11	157.1	-4
				296																	56	75	133.9	-19
Carmen				832	837	100.6	-5	28	6	2	33.3	4	15	21	140.0	-6	29	39	134.5	-10	106	137	129.2	-31

Enero-Junio

Institucional																								
Carmen				Atención				Incorporación	PBCN INICIAL				PBCN PRIMARIA				PBCN SECUNDARIA				PBCN'S			
DM	ROL	MICRO	NOMBRE	Meta	Logro	Efic. %	Desv.	Logro	Meta	Logro	Efic. %	Desv.	Meta	Logro	Efic. %	Desv.	Meta	Logro	Efic. %	Desv.	Meta	Logro	Efic. %	Desv.
7		0	SIN MICRO-REGION	0	17	-	-17	4	0	0	-	0	0	0	-	0	0	0	-	0	0	0	-	0
7	PTD	1	01_JUAN LAINEZ SUCHITE_PTD	208	146	70.2	62	51	5	0	0.0	5	22	36	163.6	-14	42	72	171.4	-30	69	108	156.5	-39
7	PTD	2	02_MA DE JESUS ALICIA BLANCO RAMIREZ_PTD	208	200	96.2	8	64	4	4	100.0	0	16	10	62.5	6	44	39	88.6	5	64	53	82.8	11
7	PTD	5	05_MIRNA GUADALUPE LEON KU_PTD	208	135	64.9	73	44	2	1	50.0	1	18	24	133.3	-6	39	33	84.6	6	59	58	98.3	1
7	PTD	7	07_ATANACIO BALAN GUZMAN_PTD	208	43	20.7	165	19	3	0	0.0	3	15	4	26.7	11	33	26	78.8	7	51	30	58.8	21
				832	541	65.0	291	182	14	5	35.7	9	71	74	104.2	-3	158	170	107.6	-12	243	249	102.5	-6
PVBS que apoya como Operativo Territorial																								
DM	ROL	MICRO	NOMBRE	Meta	Logro	Efic. %	Desv.	Logro	Meta	Logro	Efic. %	Desv.	Meta	Logro	Efic. %	Desv.	Meta	Logro	Efic. %	Desv.	Meta	Logro	Efic. %	Desv.
7	AOT	3	03_DEMETRIO JARED GARCIA SARABIA_AOT		38																35	20	57.1	15
7	AOT	4	04_CRUZ ELENA KO ALVAREZ_AOT		70																35	48	137.1	-13
7	AOT	6	06_JESUS DEL CARMEN DIAZ VERA_AOT		51																35	51	145.7	-16
7	AOT	8	08_MARIA DOLORES MARTINEZ CONTRERAS_AOT		19																35	36	102.9	-1
7	AOT	9	09_MARGARITA DE JESUS PEREZ PEREZ_AOT		52																35	66	188.6	-31
7	AOT	10	10_CARLOS ANTONIO SIERRA_AOT		22																14	0	0.0	14
7	AOT	11	11_CARLOS MARTINEZ MARTINEZ_AOT		29																35	37	105.7	-2
7	AOT	12	12_ALEJANDRO DEL JESUS CRUZ LEON		15																35	33	94.3	2
7	AOT	13	10_VICTOR MANUEL BAYONA PEREZ_AOT		0																7	11	157.1	-4
				296																	266	302	113.5	-36
Carmen				832	837	100.6	-5	182	14	5	35.7	9	71	74	104.2	-3	158	170	107.6	-12	509	551	108.3	-42

Avance anual

Institucional

Carmen				Atención				Incorporación	PBCN INICIAL				PBCN PRIMARIA				PBCN SECUNDARIA				PBCN'S				
DM	ROL	MICRO	NOMBRE	Meta	Logro	Efic. %	Desv.	Logro	Meta	Logro	Efic. %	Desv.	Meta	Logro	Efic. %	Desv.	Meta	Logro	Efic. %	Desv.	Meta	Logro	Efic. %	Desv.	
7		0	SIN MICRO-REGION	0	17	-	-17	4	0	0	0	0	0	0	0	0	0	0	0	0	0	0	0	0	0
7	PTD	1	01_JUAN LAINEZ SUCHITE_PTD	388	146	37.6	242	51	14	0	0.0	14	40	36	90.0	4	81	72	88.9	9	135	108	80.0	27	
7	PTD	2	02_MA DE JESUS ALICIA BLANCO RAMIREZ_PTD	388	200	51.5	188	64	14	4	28.6	10	40	10	25.0	30	81	39	48.1	42	135	53	39.3	82	
7	PTD	5	05_MIRNA GUADALUPE LEON KU_PTD	387	135	34.9	252	44	14	1	7.1	13	40	24	60.0	16	81	33	40.7	48	135	58	43.0	77	
7	PTD	7	07_ATANACIO BALAN GUZMAN_PTD	387	43	11.1	344	19	14	0	0.0	14	40	4	10.0	36	81	26	32.1	55	135	30	22.2	105	
				1,550	541	34.9	1,009	182	56	5	8.9	51	160	74	46.3	86	324	170	52.5	154	540	249	46.1	291	
✦ PVBS que apoya como Operativo Territorial																									
DM	ROL	MICRO	NOMBRE	Meta	Logro	Efic. %	Desv.	Logro	Meta	Logro	Efic. %	Desv.	Meta	Logro	Efic. %	Desv.	Meta	Logro	Efic. %	Desv.	Meta	Logro	Efic. %	Desv.	
7	AOT	3	03_DEMETRIO JARED GARCIA SARABIA_AOT		38																35	20	57.1	15	
7	AOT	4	04_CRUZ ELENA KO ALVAREZ_AOT		70																35	48	137.1	-13	
7	AOT	6	06_JESUS DEL CARMEN DIAZ VERA_AOT		51																35	51	145.7	-16	
7	AOT	8	08_MARIA DOLORES MARTINEZ CONTRERAS_AOT		19																35	36	102.9	-1	
7	AOT	9	09_MARGARITA DE JESUS PEREZ PEREZ_AOT		52																35	66	188.6	-31	
7	AOT	10	10_CARLOS ANTONIO SIERRA_AOT		22																14	0	0.0	14	
7	AOT	11	11_CARLOS MARTINEZ MARTINEZ_AOT		29																35	37	105.7	-2	
7	AOT	12	12_ALEJANDRO DEL JESUS CRUZ LEON		15																35	33	94.3	2	
7	AOT	13	10_VICTOR MANUEL BAYONA PEREZ_AOT		0																7	11	157.1	-4	
					296																266	302	113.5	-36	
Carmen				1,550	837	54.0	713	182	56	5	8.9	51	160	74	46.3	86	324	170	52.5	154	806	551	68.4	255	

* Nota: La meta anual de los AOT, aumenta cada mes, dependiendo de las figuras activas en cada delegación municipal.
Nota: No se cuenta con distribución de las metas por nivel para las figuras AOT.



Calakmul

Calakmul

Analfabetas	2,601
Sin primaria terminada	1,977
Sin secundaria terminada	3,170
Educandos atendidos	258
Cobertura de atención	3%



UCN por Plaza

PLAZAS COMUNITARIAS ACTIVAS	CLAVE DE LA PLAZA	total
MONTÍCULOS GEMELOS	I-04-001-02	35

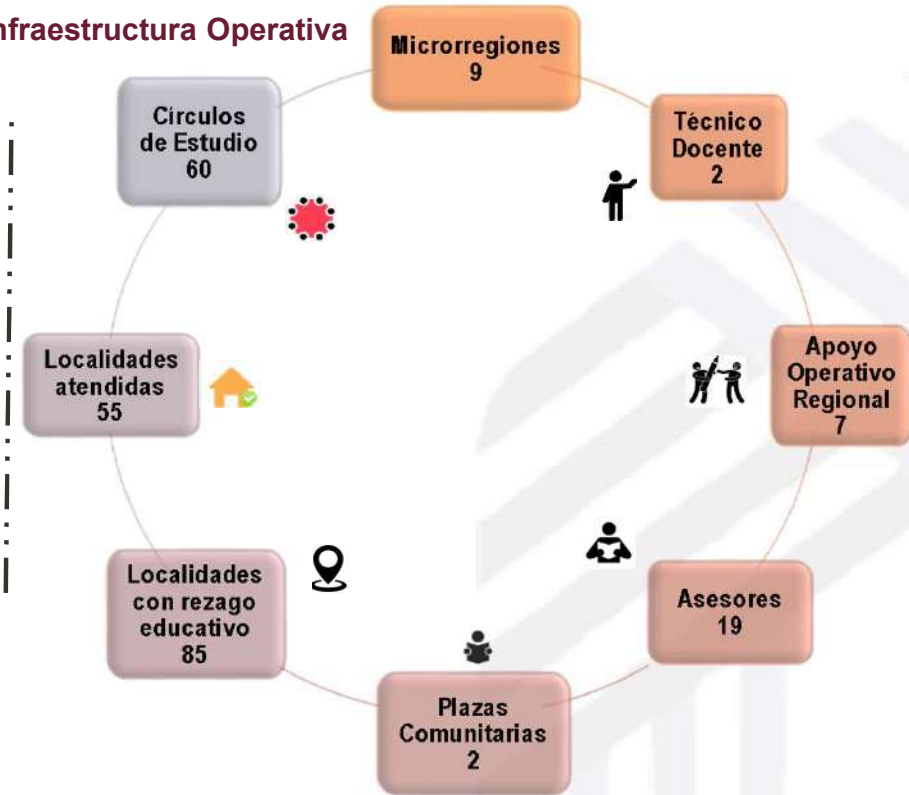
C.E. por Microrregión

CZ	Micro	C.E.	Asesores	Educandos	Promedio de educ. por C.E.
8	1	0	5	0	0
8	2	6	5	31	5
8	3	3	2	12	4
8	4	7	3	25	4
8	5	5	2	15	3

Asesores con mayor núm. de Educandos Activos

Micro	CE	Tecnico Docente	Asesor	Núm Educandos
1	0	0	0	0
2	20210015	EDUARDO ENRIQUE CANCHE CACH	ALBA DEL CARMEN MARTINEZ CHABLE	14
3	20180001	LUIS ALFREDO CHUC CAMAS	SHEYLA DAYANE RUIZ SANCHEZ	8
4	20220041	LEONARDO ALEJO CAMPOS	ADDY MARTINEZ MENDEZ	9
5	20210018	ABRAHAM ALVAREZ LOPEZ	FERMIN RIVEROS DE LA CRUZ	6

Infraestructura Operativa



Grupos Prioritarios

Subproyecto	Atención	UCN
MEVYT	185	213
ADULTOS MAYORES 60 AÑOS	61	26
PROGRAMA 10-14	10	6
INDIGENA	2	2
CIEGOS Y DÉBILES VISUALES	0	0
MONAE	0	0
PROMAJOVEN	0	0
Total	258	247

Informe de Seguimiento Operativo por Microrregión y Delegación Municipal Junio



0 a 69.9
70 a 99.9
100% o más

Institucional																															
Calakmul				Atención				Incorporación				PBCN INICIAL				PBCN PRIMARIA				PBCN SECUNDARIA				PBCN'S							
DM	ROL	MICRO	NOMBRE	Meta	Logro	Efic. %	Desv.	Logro	Meta	Logro	Efic. %	Desv.	Meta	Logro	Efic. %	Desv.	Meta	Logro	Efic. %	Desv.	Meta	Logro	Efic. %	Desv.	Meta	Logro	Efic. %	Desv.			
8		0	SIN MICRO-REGION	0	6	-	-6	1	0	0	-	0	0	0	-	0	0	0	-	0	0	2	-	2	0	2	-	0	2	-	-2
8	PTD	2	02_EDUARDO ENRIQUE CANCHE CACH_PTD	170	44	25.9	126	1	2	0	0.0	2	3	1	33.3	2	5	12	240.0	-7	10	13	130.0	-3							
8	PTD	10	10_SERGIO IVAN SANCHEZ DZUC_PTD	87	55	63.2	32	2	1	0	0.0	1	5	1	20.0	4	4	7	175.0	-3	10	8	80.0	2							
Calakmul				257	105	40.9	152	4	3	0	0.0	3	8	2	25.0	6	9	21	233.3	-12	20	23	115.0	-3							

PVBS que apoya como Operativo Territorial																															
DM	ROL	MICRO	NOMBRE	Meta	Logro	Efic. %	Desv.	Logro	Meta	Logro	Efic. %	Desv.	Meta	Logro	Efic. %	Desv.	Meta	Logro	Efic. %	Desv.	Meta	Logro	Efic. %	Desv.							
8	AOT	1	01_RIGOBERTO QUE ROSADO_AOT		0													0	0	-		0	0	-		0					
8	AOT	3	03_LUIS ALFREDO CHUC CAMAS_AOT		14													5	2	40.0		3									
8	AOT	4	04_LEONARDO ALEJO CAMPOS_AOT		26													5	4	80.0		1									
8	AOT	5	05_ABRAHAM ALVAREZ LOPEZ_AOT		16													5	2	40.0		3									
8	AOT	6	06_DEYVI YARLI CONCEPCION GARCIA_AOT		21													5	5	100.0		0									
8	AOT	7	07_MARGARITO REYES RUIZ_AOT		29													5	9	180.0		-4									
8	AOT	8	08_MA. DEL ROSARIO CASTILLO VALENZU_AOT		30													5	4	80.0		1									
8	AOT	9	09_SANDRA YUSELMY MARTINEZ LOPEZ_AOT		17													5	4	80.0		1									
Calakmul				257	258	100.4	-1	4	3	0	0.0	3	8	2	25.0	6	9	21	233.3	-12	55	53	96.4	2							

Institucional																															
Calakmul				Atención				Incorporación				PBCN INICIAL				PBCN PRIMARIA				PBCN SECUNDARIA				PBCN'S							
DM	ROL	MICRO	NOMBRE	Meta	Logro	Efic. %	Desv.	Logro	Meta	Logro	Efic. %	Desv.	Meta	Logro	Efic. %	Desv.	Meta	Logro	Efic. %	Desv.	Meta	Logro	Efic. %	Desv.	Meta	Logro	Efic. %	Desv.			
8		0	SIN MICRO-REGION	0	6	-	-6	17	0	0	-	0	0	0	-	0	0	0	-	0	0	2	-	2	0	2	-	0	2	-	-2
8	PTD	2	02_EDUARDO ENRIQUE CANCHE CACH_PTD	170	44	25.9	126	33	4	0	0.0	4	15	19	126.7	-4	27	31	114.8	-4	46	50	108.7	-4							
8	PTD	10	10_SERGIO IVAN SANCHEZ DZUC_PTD	87	55	63.2	32	24	4	0	0.0	4	17	8	47.1	9	14	21	150.0	-7	35	29	82.9	6							
Calakmul				257	105	40.9	152	74	8	0	0.0	8	32	27	84.4	5	41	54	131.7	-13	81	81	100.0	0							

PVBS que apoya como Operativo Territorial																															
DM	ROL	MICRO	NOMBRE	Meta	Logro	Efic. %	Desv.	Logro	Meta	Logro	Efic. %	Desv.	Meta	Logro	Efic. %	Desv.	Meta	Logro	Efic. %	Desv.	Meta	Logro	Efic. %	Desv.							
8	AOT	1	01_RIGOBERTO QUE ROSADO_AOT		0													5	2	40.0		3									
8	AOT	3	03_LUIS ALFREDO CHUC CAMAS_AOT		14													25	35	140.0		-10									
8	AOT	4	04_LEONARDO ALEJO CAMPOS_AOT		26													25	21	84.0		4									
8	AOT	5	05_ABRAHAM ALVAREZ LOPEZ_AOT		16													25	19	76.0		6									
8	AOT	6	06_DEYVI YARLI CONCEPCION GARCIA_AOT		21													25	26	104.0		-1									
8	AOT	7	07_MARGARITO REYES RUIZ_AOT		29													25	28	112.0		-3									
8	AOT	8	08_MA. DEL ROSARIO CASTILLO VALENZU_AOT		30													25	14	56.0		11									
8	AOT	9	09_SANDRA YUSELMY MARTINEZ LOPEZ_AOT		17													25	21	84.0		4									
Calakmul				257	258	100.4	-1	74	8	0	0.0	8	32	27	84.4	5	41	54	131.7	-13	261	247	94.6	14							

Institucional																															
Calakmul				Atención				Incorporación				PBCN INICIAL				PBCN PRIMARIA				PBCN SECUNDARIA				PBCN'S							
DM	ROL	MICRO	NOMBRE	Meta	Logro	Efic. %	Desv.	Logro	Meta	Logro	Efic. %	Desv.	Meta	Logro	Efic. %	Desv.	Meta	Logro	Efic. %	Desv.	Meta	Logro	Efic. %	Desv.	Meta	Logro	Efic. %	Desv.			
8		0	SIN MICRO-REGION	0	6	-	-6	17	0	0	-	0	0	0	-	0	0	0	-	0	0	2	-	2	0	2	-	0	2	-	-2
8	PTD	2	02_EDUARDO ENRIQUE CANCHE CACH_PTD	170	44	25.9	126	33	9	0	0.0	9	29	19	65.5	10	57	31	54.4	26	95	50	52.6	45							
8	PTD	10	10_SERGIO IVAN SANCHEZ DZUC_PTD	180	55	30.6	125	24	10	0	0.0	10	30	8	26.7	22	60	21	35.0	39	100	29	29.0	71							
Calakmul				350	105	30.0	245	74	19	0	0.0	19	59	27	45.8	32	117	54	46.2	63	195	81	41.5	114							

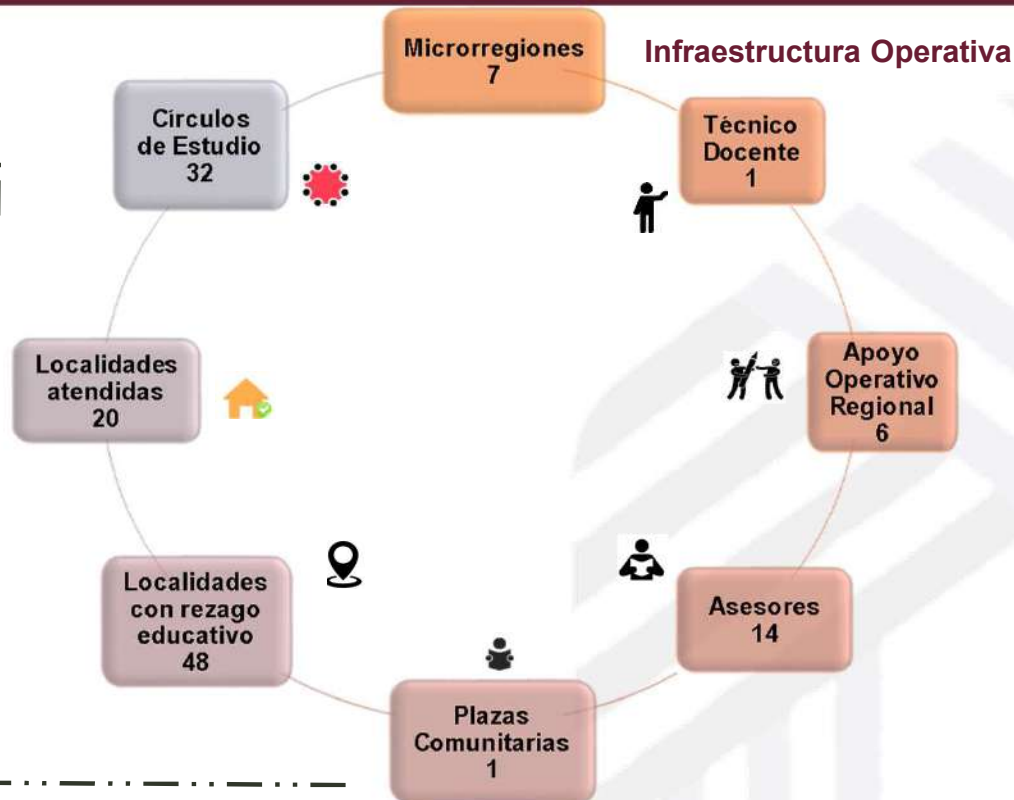
* PVBS que apoya como Operativo Territorial																															
DM	ROL	MICRO	NOMBRE	Meta	Logro	Efic. %	Desv.	Logro	Meta	Logro	Efic. %	Desv.	Meta	Logro	Efic. %	Desv.	Meta	Logro	Efic. %	Desv.	Meta	Logro	Efic. %	Desv.							
8	AOT	1	01_RIGOBERTO QUE ROSADO_AOT		0													5	2	40.0		3									
8	AOT	3	03_LUIS ALFREDO CHUC CAMAS_AOT		14													25	35	140.0		-10									
8	AOT	4	04_LEONARDO ALEJO CAMPOS_AOT		26													25	21	84.0		4									
8	AOT	5	05_ABRAHAM ALVAREZ LOPEZ_AOT		16													25	19	76.0		6									
8	AOT	6	06_DEYVI YARLI CONCEPCION GARCIA_AOT		21													25	26	104.0		-1									
8	AOT	7	07_MARGARITO REYES RUIZ_AOT		29													25	28	112.0		-3									
8	AOT	8	08_MA. DEL ROSARIO CASTILLO VALENZU_AOT		30													25	14	56.0		11									
8	AOT	9	09_SANDRA YUSELMY MARTINEZ LOPEZ_AOT		17													25	21	84.0		4									
Calakmul				350	258	73.7	92	74	19	0	0.0	19	59	27	45.8	32	117	54	46.2	63	375	247	65.9	128							

* Nota: La meta anual de los AOT, aumenta cada mes, dependiendo de las figuras activas en cada delegación municipal. Nota: No se cuenta con distribución de las metas por nivel para las figuras AOT.



Palizada

Sin primaria terminada	630
Sin secundaria terminada	853
Analfabetas	450
Educandos atendidos	125
Cobertura de atención	8%



UCN por Plaza

PLAZAS COMUNITARIAS ACTIVAS	CLAVE DE LA PLAZA	total
LA PERLA DE LOS RIOS	I-04-015-02	32

C.E. por Microrregión

CZ	Micro	C.E.	Asesores	Educandos	Promedio de educ. por C.E.
9	1	9	5	25	3
9	2	2	5	5	3

Asesores con mayor núm. de Educandos Activos

Micro	CE	Tecnico Docente	Asesor	Núm Educandos
1	20240006	FERNANDA VALENTINA GALLEGOS OCAÑA	ELENA DEL ROCIO CIPRIANO ARCOS	5
2	20240001	GIEZI DANIEL DIAZ GAMEZ	GABRIELA DEL JESUS CRUZ VELUETA	3

Grupos Prioritarios

Subproyecto	Atención	UCN
MEVYT	98	173
ADULTOS MAYORES 60 AÑOS	25	23
PROGRAMA 10-14	2	1
CIEGOS Y DÉBILES VISUALES	0	0
MONAE	0	0
PROMAJOVEN	0	0
Total	125	197

Informe de Seguimiento Operativo por Microrregión y Delegación Municipal Junio



0 a 69.9
70 a 99.9
100% o más

Institucional																									
Palizada				Atención				Incorporación	PBCN INICIAL				PBCN PRIMARIA				PBCN SECUNDARIA				PBCN'S				
DM	ROL	MICRO	NOMBRE	Meta	Logro	Efic. %	Desv.	Logro	Meta	Logro	Efic. %	Desv.	Meta	Logro	Efic. %	Desv.	Meta	Logro	Efic. %	Desv.	Meta	Logro	Efic. %	Desv.	
9		0	SIN MICRO-REGION	0	4	-	-4	0	0	0	-	0	0	0	0	-	0	0	0	-	0	0	0	-	0
9	PTD	6	06_JOSE RAUL TORRES CALIZ_PTD	165	23	13.9	142	5	1	0	0.0	1	2	8	400.0	-6	6	3	50.0	3	9	11	122.2	-2	
Palizada				165	27	16.4	138	5	1	0	0.0	1	2	8	400.0	-6	6	3	50.0	3	9	11	122.2	-2	

PVBS que apoya como Operativo Territorial																								
DM	ROL	MICRO	NOMBRE	Meta	Logro	Efic. %	Desv.	Logro	Meta	Logro	Efic. %	Desv.	Meta	Logro	Efic. %	Desv.	Meta	Logro	Efic. %	Desv.	Meta	Logro	Efic. %	Desv.
9	AOT	1	01_FERNANDA VALENTINA GALLEGOS OCAÑA_AOT		30																5	4	80.0	1
9	AOT	2	02_GIEZI DANIEL DIAZ GAMEZ_AOT		8																5	5	100.0	0
9	AOT	3	03_LUIS ALBERTO PEREZ MOHA_AOT		8																5	5	100.0	0
9	AOT	4	04_ARIEL ANTONIO PAREDES CU_AOT		6																5	5	100.0	0
9	AOT	5	05_ISMAEL CORREA CRUZ_AOT		16																5	7	140.0	-2
9	AOT	7	07_MARIO CHAVEZ HERNANDEZ_AOT		30																5	1	20.0	4
Palizada				165	125	75.8	40	5	1	0	0.0	1	2	8	400.0	-6	6	3	50.0	3	39	38	97.4	1

Enero-Junio

Institucional																									
Palizada				Atención				Incorporación	PBCN INICIAL				PBCN PRIMARIA				PBCN SECUNDARIA				PBCN'S				
DM	ROL	MICRO	NOMBRE	Meta	Logro	Efic. %	Desv.	Logro	Meta	Logro	Efic. %	Desv.	Meta	Logro	Efic. %	Desv.	Meta	Logro	Efic. %	Desv.	Meta	Logro	Efic. %	Desv.	
9		0	SIN MICRO-REGION	0	4	-	-4	4	0	0	-	0	0	0	0	-	0	0	0	-	0	0	0	-	0
9	PTD	6	06_JOSE RAUL TORRES CALIZ_PTD	165	23	13.9	142	20	3	2	66.7	1	15	25	166.7	-10	34	33	97.1	1	52	60	115.4	-8	
Palizada				165	27	16.4	138	24	3	2	66.7	1	15	25	166.7	-10	34	33	97.1	1	52	60	115.4	-8	

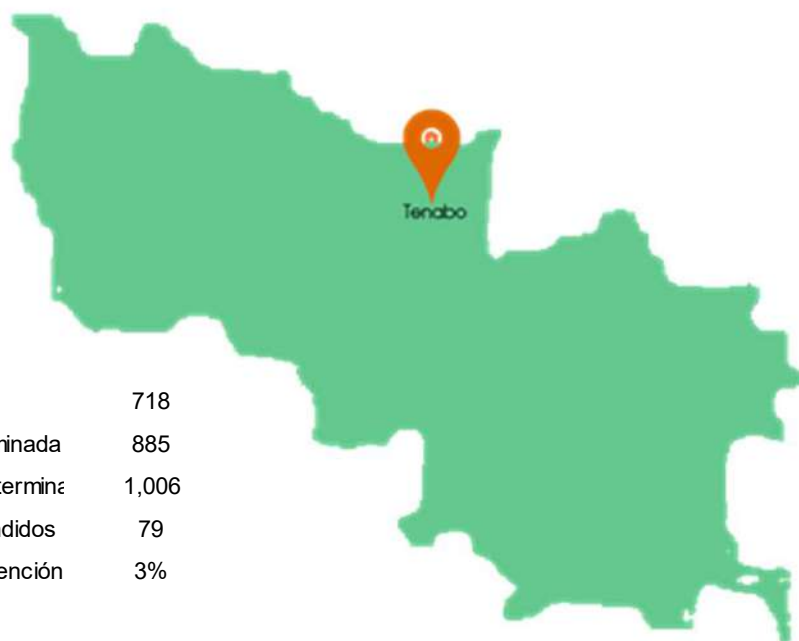
PVBS que apoya como Operativo Territorial																								
DM	ROL	MICRO	NOMBRE	Meta	Logro	Efic. %	Desv.	Logro	Meta	Logro	Efic. %	Desv.	Meta	Logro	Efic. %	Desv.	Meta	Logro	Efic. %	Desv.	Meta	Logro	Efic. %	Desv.
9	AOT	1	01_FERNANDA VALENTINA GALLEGOS OCAÑA_AOT		30																25	19	76.0	6
9	AOT	2	02_GIEZI DANIEL DIAZ GAMEZ_AOT		8																25	25	100.0	0
9	AOT	3	03_LUIS ALBERTO PEREZ MOHA_AOT		8																25	31	124.0	-6
9	AOT	4	04_ARIEL ANTONIO PAREDES CU_AOT		6																25	25	100.0	0
9	AOT	5	05_ISMAEL CORREA CRUZ_AOT		16																25	20	80.0	5
9	AOT	7	07_MARIO CHAVEZ HERNANDEZ_AOT		30																25	17	68.0	8
Palizada				165	125	75.8	40	24	3	2	66.7	1	15	25	166.7	-10	34	33	97.1	1	202	197	97.5	5

Avance anual

Institucional																									
Palizada				Atención				Incorporación	PBCN INICIAL				PBCN PRIMARIA				PBCN SECUNDARIA				PBCN'S				
DM	ROL	MICRO	NOMBRE	Meta	Logro	Efic. %	Desv.	Logro	Meta	Logro	Efic. %	Desv.	Meta	Logro	Efic. %	Desv.	Meta	Logro	Efic. %	Desv.	Meta	Logro	Efic. %	Desv.	
9		0	SIN MICRO-REGION	0	4	-	-4	4	0	0	-	0	0	0	0	-	0	0	0	-	0	0	0	-	0
9	PTD	6	06_JOSE RAUL TORRES CALIZ_PTD	250	23	9.2	227	20	12	2	16.7	10	28	25	89.3	3	60	33	55.0	27	100	60	60.0	40	
Palizada				250	27	10.8	223	24	12	2	16.7	10	28	25	89.3	3	60	33	55.0	27	100	60	60.0	40	

*PVBS que apoya como Operativo Territorial																								
DM	ROL	MICRO	NOMBRE	Meta	Logro	Efic. %	Desv.	Logro	Meta	Logro	Efic. %	Desv.	Meta	Logro	Efic. %	Desv.	Meta	Logro	Efic. %	Desv.	Meta	Logro	Efic. %	Desv.
9	AOT	1	01_FERNANDA VALENTINA GALLEGOS OCAÑA_AOT		30																25	19	76.0	6
9	AOT	2	02_GIEZI DANIEL DIAZ GAMEZ_AOT		8																25	25	100.0	0
9	AOT	3	03_LUIS ALBERTO PEREZ MOHA_AOT		8																25	31	124.0	-6
9	AOT	4	04_ARIEL ANTONIO PAREDES CU_AOT		6																25	25	100.0	0
9	AOT	5	05_ISMAEL CORREA CRUZ_AOT		16																25	20	80.0	5
9	AOT	7	07_MARIO CHAVEZ HERNANDEZ_AOT		30																25	17	68.0	8
Palizada				250	125	50.0	125	24	12	2	16.7	10	28	25	89.3	3	60	33	55.0	27	250	197	78.8	53

* Nota: La meta anual de los AOT, aumenta cada mes, dependiendo de las figuras activas en cada delegación municipal. Nota: No se cuenta con distribución de las metas por nivel para las figuras AOT.



Tenabo

Analfabetas	718
Sin primaria terminada	885
Sin secundaria terminada	1,006
Educandos atendidos	79
Cobertura de atención	3%

Infraestructura Operativa



UCN por Plaza

PLAZAS COMUNITARIAS ACTIVAS	CLAVE DE LA PLAZA	total
TENABO	I-04-009-02	10

C.E. por Microrregión

CZ	Micro	C.E.	Asesores	Educandos	Promedio de educ. por C.E.
10	5	8	4	30	4

Asesores con mayor núm. de Educandos Activos

Micro	CE	Tecnico Docente	Asesor	Núm Educandos
5	20230001	GLORIA DEL SOCORRO TUZ TUCUCH	JOSE ISRAEL KUK COUOH	8

Grupos Prioritarios

Subproyecto	Atención	UCN
MEVYT	73	72
ADULTOS MAYORES 60 AÑOS	3	2
PROGRAMA 10-14	3	0
CIEGOS Y DÉBILES VISUALES	0	0
MONAE	0	0
PROMAJOVEN	0	0
Total	79	74

Junio

Institucional

Tenabo				Atención				Incorporación	PBCN INICIAL				PBCN PRIMARIA				PBCN SECUNDARIA				PBCN'S			
DM	ROL	MICRO	NOMBRE	Meta	Logro	Efic. %	Desv.	Logro	Meta	Logro	Efic. %	Desv.	Meta	Logro	Efic. %	Desv.	Meta	Logro	Efic. %	Desv.	Meta	Logro	Efic. %	Desv.
10		0	SIN MICRO-REGION	0	0	-	0	0	0	0	-	0	0	0	-	0	0	0	-	0	0	0	-	0
10	PTD	5	05_Gloria del Socorro Tuz Tucuch	70	37	52.9	33	3	1	0	0.0	1	3	3	100.0	0	7	7	100.0	0	11	10	90.9	1
10	PTD	6	06_Mario Can Quijano	140	33	23.6	107	2	1	0	0.0	1	3	0	0.0	3	5	1	20.0	4	9	1	11.1	8
Tenabo				210	70	33.3	140	5	2	0	0.0	2	6	3	50.0	3	12	8	66.7	4	20	11	55.0	9

PVBS que apoya como Operativo Territorial

DM	ROL	MICRO	NOMBRE	Meta	Logro	Efic. %	Desv.	Logro	Meta	Logro	Efic. %	Desv.	Meta	Logro	Efic. %	Desv.	Meta	Logro	Efic. %	Desv.	Meta	Logro	Efic. %	Desv.
10	AOT	10	10_Wilberth Rene AOT Mario Can		1												5	0	0.0	5				
10	AOT	13	13_Leticia Matu Cah AOT Gloria Tuz		8												5	5	100.0	0				
Tenabo				210	79	37.6	131	5	2	0	0.0	2	6	3	50.0	3	12	8	66.7	4	30	16	53.3	14

Enero-Junio

Institucional

Tenabo				Atención				Incorporación	PBCN INICIAL				PBCN PRIMARIA				PBCN SECUNDARIA				PBCN'S			
DM	ROL	MICRO	NOMBRE	Meta	Logro	Efic. %	Desv.	Logro	Meta	Logro	Efic. %	Desv.	Meta	Logro	Efic. %	Desv.	Meta	Logro	Efic. %	Desv.	Meta	Logro	Efic. %	Desv.
10		0	SIN MICRO-REGION	0	0	-	0	1	0	0	-	0	0	0	-	0	0	0	-	0	0	0	-	0
10	PTD	5	05_Gloria del Socorro Tuz Tucuch	70	37	52.9	33	23	4	0	0.0	4	14	11	78.6	3	28	26	92.9	2	46	37	80.4	9
10	PTD	6	06_Mario Can Quijano	140	33	23.6	107	22	2	0	0.0	2	16	1	6.3	15	28	10	35.7	18	46	11	23.9	35
Tenabo				210	70	33.3	140	46	6	0	0.0	6	30	12	40.0	18	56	36	64.3	20	92	48	52.2	44

PVBS que apoya como Operativo Territorial

DM	ROL	MICRO	NOMBRE	Meta	Logro	Efic. %	Desv.	Logro	Meta	Logro	Efic. %	Desv.	Meta	Logro	Efic. %	Desv.	Meta	Logro	Efic. %	Desv.	Meta	Logro	Efic. %	Desv.
10	AOT	10	10_Wilberth Rene AOT Mario Can		1												25	4	16.0	21				
10	AOT	13	13_Leticia Matu Cah AOT Gloria Tuz		8												25	22	88.0	3				
Tenabo				210	79	37.6	131	46	6	0	0.0	6	30	12	40.0	18	56	36	64.3	20	142	74	52.1	68

Avance anual

Institucional

Tenabo				Atención				Incorporación	PBCN INICIAL				PBCN PRIMARIA				PBCN SECUNDARIA				PBCN'S			
DM	ROL	MICRO	NOMBRE	Meta	Logro	Efic. %	Desv.	Logro	Meta	Logro	Efic. %	Desv.	Meta	Logro	Efic. %	Desv.	Meta	Logro	Efic. %	Desv.	Meta	Logro	Efic. %	Desv.
10		0	SIN MICRO-REGION	0	0	-	0	1	0	0	-	0	0	0	-	0	0	0	-	0	0	0	-	0
10	PTD	5	05_Gloria del Socorro Tuz Tucuch	141	37	26.2	104	23	11	0	0.0	11	29	11	37.9	18	60	26	43.3	34	100	37	37.0	63
10	PTD	6	06_Mario Can Quijano	140	33	23.6	107	22	11	0	0.0	11	29	1	3.4	28	60	10	16.7	50	100	11	11.0	89
Tenabo				281	70	24.9	211	46	22	0	0.0	22	58	12	20.7	46	120	36	30.0	84	200	48	24.0	152

*PVBS que apoya como Operativo Territorial

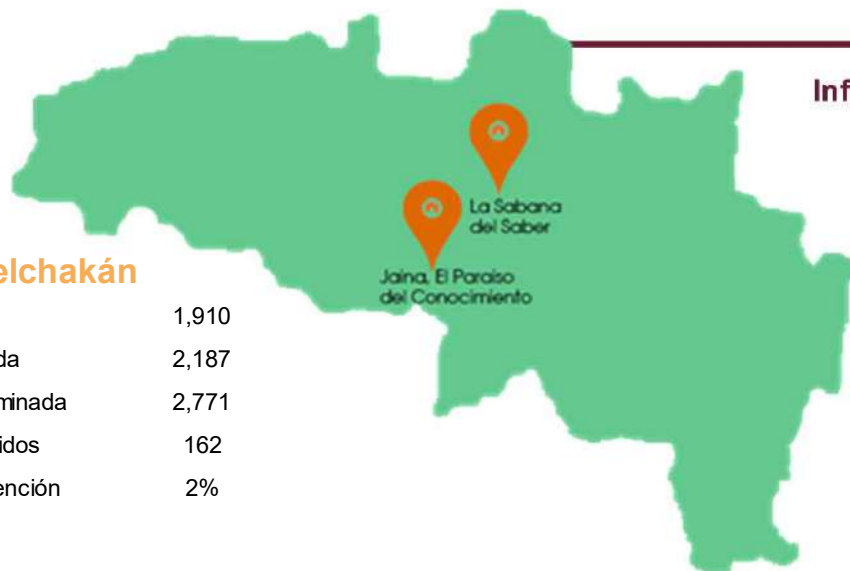
DM	ROL	MICRO	NOMBRE	Meta	Logro	Efic. %	Desv.	Logro	Meta	Logro	Efic. %	Desv.	Meta	Logro	Efic. %	Desv.	Meta	Logro	Efic. %	Desv.	Meta	Logro	Efic. %	Desv.
10	AOT	10	10_Wilberth Rene AOT Mario Can		1												25	4	16.0	21				
10	AOT	13	13_Leticia Matu Cah AOT Gloria Tuz		8												25	22	88.0	3				
Tenabo				281	79	28.1	202	46	22	0	0.0	22	58	12	20.7	46	120	36	30.0	84	250	74	29.6	176

* Nota: La meta anual de los AOT, aumenta cada mes, dependiendo de las figuras activas en cada delegación municipal.

Nota: No se cuenta con distribución de las metas por nivel para las figuras AOT.

Hechelchakán

Analfabetas	1,910
Sin primaria terminada	2,187
Sin secundaria terminada	2,771
Educandos atendidos	162
Cobertura de atención	2%



UCN por Plaza

PLAZAS COMUNITARIAS ACTIVAS	CLAVE DE LA PLAZA	total
LA SABANA DEL SABER	I-04-011-02	15
JAINA EL PARAÍSO DEL CONOCIMIENTO	I-04-001-07	20

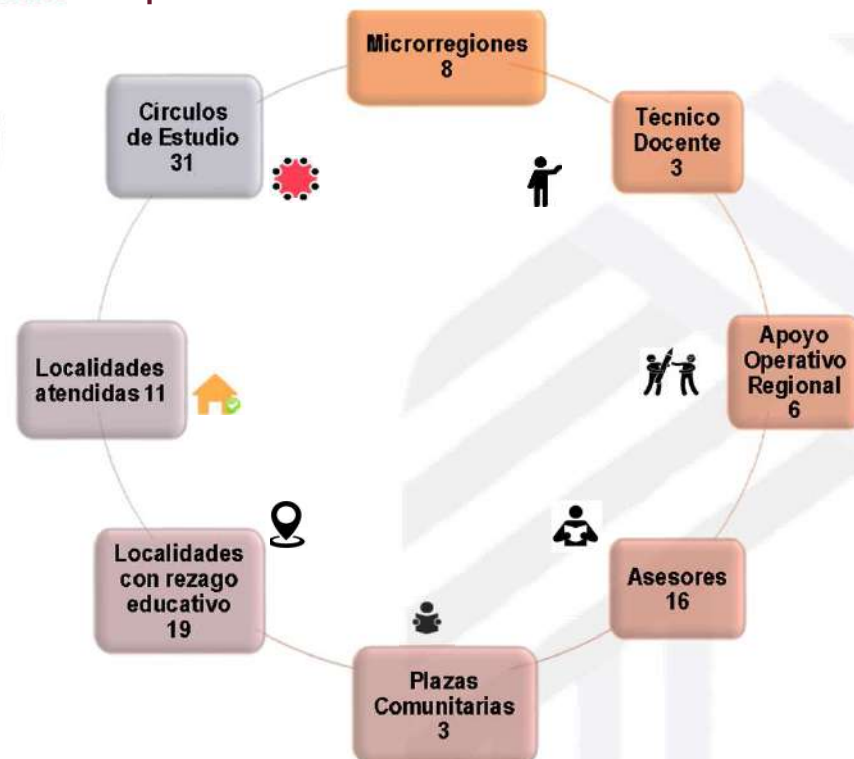
C.E. por Microrregión

CZ	Micro	C.E.	Asesores	Educandos	Promedio de educ. por C.E.
11	2	14	6	60	4
11	3	9	3	42	5
11	4	6	2	36	6

Asesores con mayor núm. de Educandos Activos

Micro	CE	Tecnico Docente	Asesor	Núm Educandos
2	20090326	RAUL SALDIVAR TUT	MIRNA DEL CARMEN PANTI HUCHIN	15
3	20120016	LEONOR ISABEL MORENO CABALLERO	KARLA GABRIELA FLORES RAMIREZ	14
4	20230002	ESTEBAN ROMAN YAM CAUICH	GEOVANNA DEL ROSARIO CAAMAL BACAB	21

Infraestructura Operativa



Grupos Prioritarios

Subproyecto	Atención	UCN
MEVYT	114	262
ADULTOS MAYORES 60 AÑOS	29	0
PROGRAMA 10-14 INDIGENA	3	1
CIEGOS Y DÉBILES VISUALES	13	7
MONAE	0	0
PROMAJOVEN	3	2
	0	0
Total	162	272

Institucional																											
Hecelchakán				Atención				Incorporación				PBCN INICIAL				PBCN PRIMARIA				PBCN SECUNDARIA				PBCN'S			
DM	ROL	MICRO	NOMBRE	Meta	Logro	Efic. %	Desv.	Logro	Meta	Logro	Efic. %	Desv.	Meta	Logro	Efic. %	Desv.	Meta	Logro	Efic. %	Desv.	Meta	Logro	Efic. %	Desv.			
11		0	SIN MICRO-REGION	0	1	-	-1	0	0	0	-	0	0	0	-	0	0	0	-	0	0	0	-	0			
11	PTD	1	01_EDWING RABEL CEN CEH_PTD	0	0	-	0	0	0	0	0	0	0	0	7	-	0	0	8	-8	0	0	0	-			
11	PTD	2	02_RAUL SALDIVAR TUT_PTD	63	63	100.0	0	4	1	0	0.0	1	2	3	150.0	-1	6	9	150.0	-3	9	12	133.3	-3			
11	PTD	3	03_LEONOR MORENO CABALLERO_PTD	48	42	87.5	6	0	0	1	-	-1	3	1	33.3	2	6	0	0.0	6	9	2	22.2	7			
				111	106	95.5	5	4	1	1	100.0	0	5	11	220.0	-6	12	17	141.7	-5	18	14	77.8	4			

PVBS que apoya como Operativo Territorial																								
DM	ROL	MICRO	NOMBRE	Meta	Logro	Efic. %	Desv.	Logro	Meta	Logro	Efic. %	Desv.	Meta	Logro	Efic. %	Desv.	Meta	Logro	Efic. %	Desv.	Meta	Logro	Efic. %	Desv.
11	AOT	4	04_ESTEBAN YAM CAUICH_FAIRA_AOT INDIGENA		42																6	6	100.0	0
11	AOT	7	07_ESTEBAN YAM CAUICH_MARIO NAAL_AOT		5																6	5	83.3	1
11	AOT	8	08_ESTEBAN YAM CAUICH_YESENIA SUGEY_AOT		7																6	0	0.0	6
11	AOT	9	09_ESTEBAN YAM CAUICH_SERGIO_AOT		1																6	5	83.3	1
11	AOT	11	11_ESTEBAN YAM CAUICH_LIZETH_AOT		1																6	5	83.3	1
11	AOT	12	12_ESTEBAN YAM CAUICH_MARIO MENDOZA_AOT		0																6	0	0.0	6
				56																	36	21	58.3	15
Hecelchakán				111	162	145.9	-51	4	1	1	100.0	0	5	11	220.0	-6	12	17	141.7	-5	54	35	64.8	19

Enero-Junio

Institucional																											
Hecelchakán				Atención				Incorporación				PBCN INICIAL				PBCN PRIMARIA				PBCN SECUNDARIA				PBCN'S			
DM	ROL	MICRO	NOMBRE	Meta	Logro	Efic. %	Desv.	Logro	Meta	Logro	Efic. %	Desv.	Meta	Logro	Efic. %	Desv.	Meta	Logro	Efic. %	Desv.	Meta	Logro	Efic. %	Desv.			
11		0	SIN MICRO-REGION	0	1	-	-1	0	0	0	-	0	0	0	-	0	0	0	-	0	0	0	-	0			
11	PTD	1	01_EDWING RABEL CEN CEH_PTD	0	22	-	-22	3	1	0	0.0	1	15	4	26.7	11	23	15	65.2	8	39	19	48.7	20			
11	PTD	2	02_RAUL SALDIVAR TUT_PTD	63	63	100.0	0	29	2	1	50.0	1	17	10	58.8	7	36	45	125.0	-9	55	56	101.8	-1			
11	PTD	3	03_LEONOR MORENO CABALLERO_PTD	48	42	87.5	6	14	1	2	200.0	-1	12	13	108.3	-1	31	16	51.6	15	44	31	70.5	13			
				111	128	115.3	-17	46	4	3	75.0	1	44	27	61.4	17	90	77	85.6	13	138	107	77.5	31			

PVBS que apoya como Operativo Territorial																								
DM	ROL	MICRO	NOMBRE	Meta	Logro	Efic. %	Desv.	Logro	Meta	Logro	Efic. %	Desv.	Meta	Logro	Efic. %	Desv.	Meta	Logro	Efic. %	Desv.	Meta	Logro	Efic. %	Desv.
11	AOT	4	04_ESTEBAN YAM CAUICH_FAIRA_AOT INDIGENA		42																30	38	126.7	-8
11	AOT	7	07_ESTEBAN YAM CAUICH_MARIO NAAL_AOT		5																30	27	90.0	3
11	AOT	8	08_ESTEBAN YAM CAUICH_YESENIA SUGEY_AOT		7																30	17	56.7	13
11	AOT	9	09_ESTEBAN YAM CAUICH_SERGIO_AOT		1																30	35	116.7	-5
11	AOT	11	11_ESTEBAN YAM CAUICH_LIZETH_AOT		1																30	35	116.7	-5
11	AOT	12	12_ESTEBAN YAM CAUICH_MARIO MENDOZA_AOT		0																30	13	43.3	17
				56																	180	165	91.7	15
Hecelchakán				111	184	165.8	-73	46	4	3	75.0	1	44	27	61.4	17	90	77	85.6	13	318	272	85.5	46

Avance anual

Institucional																											
Hecelchakán				Atención				Incorporación				PBCN INICIAL				PBCN PRIMARIA				PBCN SECUNDARIA				PBCN'S			
DM	ROL	MICRO	NOMBRE	Meta	Logro	Efic. %	Desv.	Logro	Meta	Logro	Efic. %	Desv.	Meta	Logro	Efic. %	Desv.	Meta	Logro	Efic. %	Desv.	Meta	Logro	Efic. %	Desv.			
11		0	SIN MICRO-REGION	0	1	-	-1	0	0	0	-	0	0	0	-	0	0	0	-	0	0	0	-	0			
11	PTD	1	01_EDWING RABEL CEN CEH_PTD	0	22	-	-22	3	1	0	0.0	1	15	4	26.7	11	23	15	65.2	8	39	19	48.7	20			
11	PTD	2	02_RAUL SALDIVAR TUT_PTD	140	63	45.0	77	29	13	1	7.7	12	35	10	28.6	25	72	45	62.5	27	120	56	46.7	64			
11	PTD	3	03_LEONOR MORENO CABALLERO_PTD	139	42	30.2	97	14	13	2	15.4	11	35	13	37.1	22	72	16	22.2	56	120	31	25.8	89			
				279	128	45.9	151	46	27	3	11.1	24	85	27	31.8	58	167	77	46.1	90	279	107	38.4	172			

PVBS que apoya como Operativo Territorial																								
DM	ROL	MICRO	NOMBRE	Meta	Logro	Efic. %	Desv.	Logro	Meta	Logro	Efic. %	Desv.	Meta	Logro	Efic. %	Desv.	Meta	Logro	Efic. %	Desv.	Meta	Logro	Efic. %	Desv.
11	AOT	4	04_ESTEBAN YAM CAUICH_FAIRA_AOT INDIGENA		42																30	38	126.7	-8
11	AOT	7	07_ESTEBAN YAM CAUICH_MARIO NAAL_AOT		5																30	27	90.0	3
11	AOT	8	08_ESTEBAN YAM CAUICH_YESENIA SUGEY_AOT		7																30	17	56.7	13
11	AOT	9	09_ESTEBAN YAM CAUICH_SERGIO_AOT		1																30	35	116.7	-5
11	AOT	11	11_ESTEBAN YAM CAUICH_LIZETH_AOT		1																30	35	116.7	-5
11	AOT	12	12_ESTEBAN YAM CAUICH_MARIO MENDOZA_AOT		0																30	13	43.3	17
				56																	180	165	91.7	15
Hecelchakán				279	184	65.9	95	46	27	3	11.1	24	85	27	31.8	58	167	77	46.1	90	459	272	59.3	187

* Nota: La meta anual de los AOT, aumenta cada mes, dependiendo de las figuras activas en cada delegación municipal. Nota: No se cuenta con distribución de las metas por nivel para las figuras AOT.