



**CAMPECHE**  
GOBIERNO DE TODOS

# Informe de Seguimiento Operativo por Microrregión y Delegación Municipal

**Programa Anual**

**Marzo 2023**

Instituto Estatal de la Educación para los Adultos  
Departamento de Planeación y Seguimiento Operativo  
Oficina de Evaluación, Información y Seguimiento



## Estimación de Rezago educativo 2023

### Rangos de Rezago Educativo

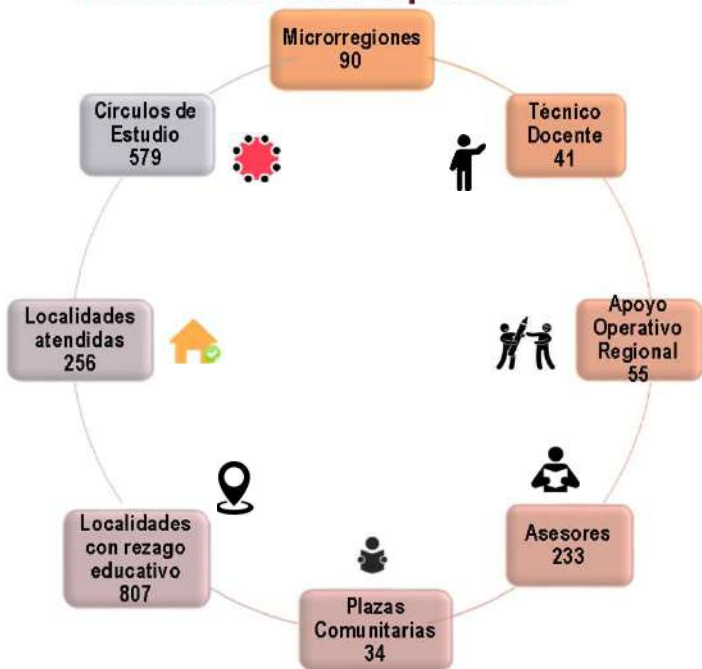
- 49,331 ≤ 52,593
- 16,156 ≤ 21,849
- 12,367 ≤ 13,965
- 1,993 ≤ 7,748



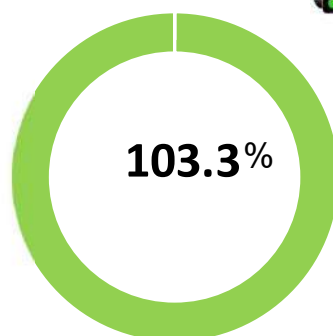
Municipio	Población de 15 años y más	Analfabetas	%	Sin primaria terminada	%	Sin secundaria terminada	%	Rezago total	%
<b>Estados Unidos Mexicanos</b>	<b>98,756,083</b>	<b>4,170,434</b>	<b>4.2</b>	<b>7,749,924</b>	<b>7.8</b>	<b>15,641,000</b>	<b>15.8</b>	<b>27,561,358</b>	<b>27.9</b>
<b>Campeche</b>	<b>731,266</b>	<b>38,946</b>	<b>5.3</b>	<b>64,635</b>	<b>8.8</b>	<b>99,698</b>	<b>13.6</b>	<b>203,279</b>	<b>27.8</b>
Campeche	242,500	7,274	3.0	15,529	6.4	29,790	12.3	52,593	21.7
Carmen	197,484	7,065	3.6	15,348	7.8	26,918	13.6	49,331	25.0
Chamotón	59,711	4,794	8.0	7,292	12.2	9,763	16.4	21,849	36.6
Escárcega	44,800	3,642	8.1	5,290	11.8	7,224	16.1	16,156	36.1
Candelaria	34,041	3,481	10.2	4,729	13.9	5,755	16.9	13,965	41.0
Calkiní	46,809	3,925	8.4	3,983	8.5	5,906	12.6	13,814	29.5
Hopelchén	31,066	2,383	7.7	5,374	17.3	4,610	14.8	12,367	39.8
Calakmul	21,870	2,601	11.9	1,977	9.0	3,170	14.5	7,748	35.4
Hecelchakán	25,021	1,910	7.6	2,187	8.7	2,771	11.1	6,868	27.4
Seybaplaya	12,360	703	5.7	1,411	11.4	1,932	15.6	4,046	32.7
Tenabo	8,922	718	8.0	885	9.9	1,006	11.3	2,609	29.2
Palizada	6,682	450	6.7	630	9.4	853	12.8	1,933	28.9

\* Información estatal estimada con base en el Censo de Población y vivienda 2020, INEGI; Proyecciones de Población 2016-2050 (septiembre 2018), CONAPO, ajustadas con base en el Censo 2020; Estadística del Sistema Educativo Nacional (septiembre 2023), SEP; logros del INEA.

### Infraestructura Operativa

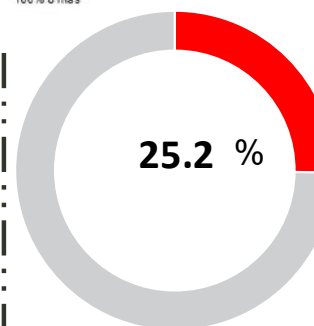


### Logro del Mes



Indicador	Resultado
Incorporación	225
Atención	3,740
Alfabetización	19
Primaria	213
Secundaria	388

### Cumplimiento anual

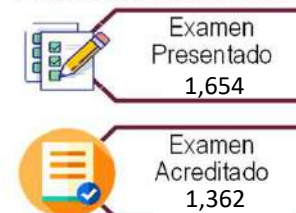


Indicador	Resultado
Incorporación	741
Atención	3,740
Alfabetización	33
Primaria	497
Secundaria	859

### Grupos Prioritarios

Subproyectos	Atención	UCN al Cierre
MEVYT	3,061	376
ADULTOS MAYORES 60 AÑOS	324	56
PEC	0	934
PROGRAMA 10-14	240	12
INDIGENA	38	6
CIEGOS Y DÉBILES VISUALES	19	1
CERESO	50	3
MONAE	4	0
PROMAJOVEN	4	1
<b>Total</b>	<b>3,740</b>	<b>1,389</b>

### Exámenes del mes MEVYT



### UCN POR PLAZA



## Informe de Seguimiento Operativo por Microrregión y Delegación Municipal

### Marzo

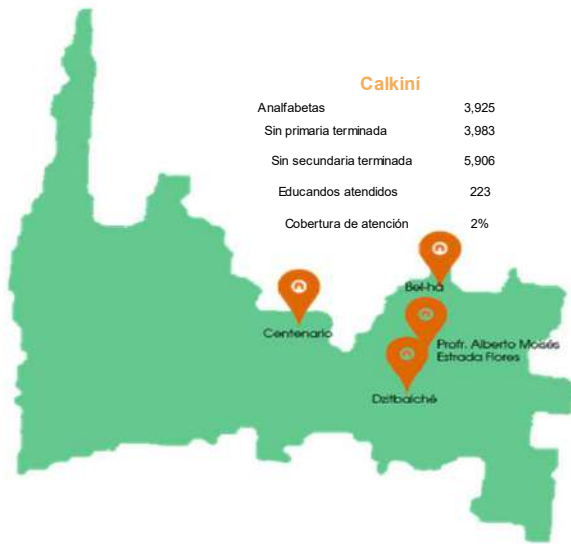
Estatal		Atención				Incorporación	ALFABETIZACIÓN (PBCN)				PBCN PRIMARIA				PBCN SECUNDARIA				PBCN'S			
CZ	Delegación Municipal	Meta	Logro	Efic.%	Desv.	Logro	Meta	Logro	Efic.%	Desv.	Meta	Logro	Efic.%	Desv.	Meta	Logro	Efic.%	Desv.	Meta	Logro	Efic.%	Desv.
1	Calkiní	233	223	95.7	10	10	3	1	33.3	2	3	8	266.7	-5	21	23	109.5	-2	27	32	118.5	-5
2	Campeche	750	862	114.9	-112	39	7	4	57.1	3	19	21	110.5	-2	64	66	103.1	-2	90	91	101.1	-1
3	Hopelchén	145	107	73.8	38	8	0	0	-	0	8	19	237.5	-11	33	35	106.1	-2	41	54	131.7	-13
4	Champotón	500	484	96.8	16	17	1	1	100.0	0	12	25	208.3	-13	56	35	62.5	21	69	61	88.4	8
5	Escárcega	204	238	116.7	-34	26	0	0	-	0	12	35	291.7	-23	59	32	54.2	27	71	67	94.4	4
6	Candelaria	185	383	207.0	-198	15	1	6	600.0	-5	6	17	283.3	-11	38	34	89.5	4	45	57	126.7	-12
7	Carmen	408	800	196.1	-392	28	3	1	33.3	2	12	29	241.7	-17	86	69	80.2	17	101	99	98.0	2
8	Calakmul	219	257	117.4	-38	29	2	3	150.0	-1	4	11	275.0	-7	44	27	61.4	17	50	41	82.0	9
9	Palizada	165	132	80.0	33	12	0	3	-	-3	3	20	666.7	-17	36	17	47.2	19	39	40	102.6	-1
10	Tenabo	184	75	40.8	109	13	0	0	-	0	4	7	175.0	-3	16	8	50.0	8	20	15	75.0	5
11	Hecelchakán	80	179	223.8	-99	28	0	0	-	0	3	21	700.0	-18	44	42	95.5	2	47	63	134.0	-16
<b>Total</b>		<b>3,073</b>	<b>3,740</b>	<b>121.7</b>	<b>-667</b>	<b>225</b>	<b>17</b>	<b>19</b>	<b>111.8</b>	<b>-2</b>	<b>86</b>	<b>213</b>	<b>247.7</b>	<b>-127</b>	<b>497</b>	<b>388</b>	<b>78.1</b>	<b>109</b>	<b>600</b>	<b>620</b>	<b>103.3</b>	<b>-20</b>

### Enero-Marzo

Estatal		Atención				Incorporación	ALFABETIZACIÓN (PBCN)				PBCN PRIMARIA				PBCN SECUNDARIA				PBCN'S			
CZ	Delegación Municipal	Meta	Logro	Efic.%	Desv.	Logro	Meta	Logro	Efic.%	Desv.	Meta	Logro	Efic.%	Desv.	Meta	Logro	Efic.%	Desv.	Meta	Logro	Efic.%	Desv.
1	Calkiní	233	223	95.7	10	35	5	2	40.0	3	23	30	130.4	-7	80	56	70.0	24	108	88	81.5	20
2	Campeche	750	862	114.9	-112	151	12	7	58.3	5	66	51	77.3	15	199	148	74.4	51	277	206	74.4	71
3	Hopelchén	145	107	73.8	38	25	3	0	0.0	3	28	22	78.6	6	94	58	61.7	36	125	80	64.0	45
4	Champotón	500	484	96.8	16	63	6	1	16.7	5	40	58	145.0	-18	134	82	61.2	52	180	141	78.3	39
5	Escárcega	204	238	116.7	-34	63	1	0	0.0	1	31	70	225.8	-39	122	93	76.2	29	154	163	105.8	-9
6	Candelaria	185	383	207.0	-198	61	7	6	85.7	1	30	39	130.0	-9	102	84	82.4	18	139	129	92.8	10
7	Carmen	408	800	196.1	-392	122	4	1	25.0	3	26	57	219.2	-31	177	141	79.7	36	207	199	96.1	8
8	Calakmul	219	257	117.4	-38	93	2	6	300.0	-4	11	38	345.5	-27	91	67	73.6	24	104	111	106.7	-7
9	Palizada	165	132	80.0	33	49	1	7	700.0	-6	9	50	555.6	-41	75	36	48.0	39	85	93	109.4	-8
10	Tenabo	184	75	40.8	109	34	2	0	0.0	2	14	12	85.7	2	44	20	45.5	24	60	32	53.3	28
11	Hecelchakán	80	179	223.8	-99	45	3	3	100.0	0	30	70	233.3	-40	119	74	62.2	45	152	147	96.7	5
<b>Total</b>		<b>3,073</b>	<b>3,740</b>	<b>121.7</b>	<b>-667</b>	<b>741</b>	<b>46</b>	<b>33</b>	<b>71.7</b>	<b>13</b>	<b>308</b>	<b>497</b>	<b>161.4</b>	<b>-189</b>	<b>1,237</b>	<b>859</b>	<b>69.4</b>	<b>378</b>	<b>1,591</b>	<b>1,389</b>	<b>87.3</b>	<b>202</b>

### Avance anual

Est	Estatal		Atención				Incorporación	ALFABETIZACIÓN (PBCN)				PBCN PRIMARIA				PBCN SECUNDARIA				PBCN'S			
CZ	Delegación Municipal	Meta	Logro	Efic.%	Desv.	Logro	Meta	Logro	Efic.%	Desv.	Meta	Logro	Efic.%	Desv.	Meta	Logro	Efic.%	Desv.	Meta	Logro	Efic.%	Desv.	
1	Calkiní	400	223	55.8	177	35	39	2	5.1	37	91	30	33.0	61	214	56	26.2	158	344	88	25.6	256	
2	Campeche	1,500	862	57.5	638	151	122	7	5.7	115	365	51	14.0	314	770	148	19.2	622	1,257	206	16.4	1,051	
3	Hopelchén	600	107	17.8	493	25	52	0	0.0	52	148	22	14.9	126	330	58	17.6	272	530	80	15.1	450	
4	Champotón	1,000	484	48.4	516	63	60	1	1.7	59	172	58	33.7	114	408	82	20.1	326	640	141	22.0	499	
5	Escárcega	750	238	31.7	512	63	62	0	0.0	62	178	70	39.3	108	420	93	22.1	327	660	163	24.7	497	
6	Candelaria	700	383	54.7	317	61	30	6	20.0	24	79	39	49.4	40	241	84	34.9	157	350	129	36.9	221	
7	Carmen	1,550	800	51.6	750	122	56	1	1.8	55	160	57	35.6	103	436	141	32.3	295	652	199	30.5	453	
8	Calakmul	350	257	73.4	93	93	19	6	31.6	13	59	38	64.4	21	187	67	35.8	120	265	111	41.9	154	
9	Palizada	250	132	52.8	118	49	12	7	58.3	5	28	50	178.6	-22	120	36	30.0	84	160	93	58.1	67	
10	Tenabo	281	75	26.7	206	34	22	0	0.0	22	58	12	20.7	46	140	20	14.3	120	220	32	14.5	188	
11	Hecelchakán	419	179	42.7	240	45	38	3	7.9	35	106	70	66.0	36	288	74	25.7	214	432	147	34.0	285	
<b>Total</b>		<b>7,800</b>	<b>3,740</b>	<b>47.9</b>	<b>4,060</b>	<b>741</b>	<b>512</b>	<b>33</b>	<b>6.4</b>	<b>479</b>	<b>1,444</b>	<b>497</b>	<b>34.4</b>	<b>947</b>	<b>3,554</b>	<b>859</b>	<b>24.2</b>	<b>2,695</b>	<b>5,510</b>	<b>1,389</b>	<b>25.2</b>	<b>4,121</b>	



**Calkiní**

Analfabetas	3,925
Sin primaria terminada	3,983
Sin secundaria terminada	5,906
Educandos atendidos	223
Cobertura de atención	2%

### UCN por Plaza

PLAZAS COMUNITARIAS ACTIVAS	CLAVE DE LA PLAZA	total
DZITBALCHÉ	I-04-006-02	12
CENTENARIO	I-04-002-04	10
BEL-HÁ	I-04-003-03	1
PROFR. ALBERTO MOISÉS ESTRADA FLORES	I-04-003-05	4

### C.E. por Microrregión

CZ	Micro	C.E.	Asesores	Educandos	Promedio de educ. por C.E.
1	1	14	6	40	3
1	2	21	11	76	4
1	5	17	7	55	3
1	15	9	7	36	4

### Asesores con mayor núm. de Educandos Activos

Micro	CE	Tecnico Docente	Asesor	Núm Educandos
1	20230008	MIGUEL ANGEL UC ZARASINO	IGNACIO REYMUNDO HUCHIN AC	8
2	20150102	JONAS SANCHEZ FUENTES	MIRNA ESTER AKE CHAN	17
5	20240001	ROSARIO DE FATIMA CHAN LEON	EUGENIA NATIVIDAD MUKUL UC	10
15	20220004	ANTONIO MARIN CANUL	TERESA DE JESUS TEC MEDINA	11

### Infraestructura Operativa



### Grupos Prioritarios

Subproyecto	Atención	UCN
MEVYT	181	78
ADULTOS MAYORES 60 AÑOS	29	9
PROGRAMA 10-14 INDIGENA	3	0
CIÉGOS Y DÉBILES VISUALES	8	1
MONAE	1	0
PROMAJOVEN	0	0
<b>Total</b>	<b>223</b>	<b>88</b>

## Informe de Seguimiento Operativo por Microrregión y Delegación Municipal



### Marzo

Calkiní				Atención				Incorporación	ALFABETIZACIÓN (PBCN)				PBCN PRIMARIA				PBCN SECUNDARIA				PBCN'S				
CZ	ROL	MICRO	NOMBRE	Meta	Logro	Efic.%	Desv.	Logro	Meta	Logro	Efic.%	Desv.	Meta	Logro	Efic.%	Desv.	Meta	Logro	Efic.%	Desv.	Meta	Logro	Efic.%	Desv.	
1		0	SIN MICRO-REGION	0	-1	-	1	0	0	0	-	0	0	0	-	0	0	0	0	-	0	0	0	-	0
1	AOT	1	01_ANGELICA EK COLLI_AOT	0	44	-	-44	2	0	1	-	-1	0	2	-	-2	6	4	66.7	2	6	7	116.7	-1	
1	PTD	2	02_JONAS SANCHEZ FUENTES_PTD	96	80	83.3	16	3	1	0	0.0	1	2	3	150.0	-1	6	4	66.7	2	9	7	77.8	2	
1	PTD	5	05_ROSARIO DE FATIMA CHAN LEON_PTD	92	55	59.8	37	5	0	0	-	0	0	0	-	0	1	1	100.0	0	1	1	100.0	0	
1	AOT	7	07_MIRZA DANIELY TUN TZAB_AOT	0	5	-	-5	5	0	0	-	0	0	2	-	-2	6	9	150.0	-3	6	11	183.3	-5	
1	AOT	13	13_SILVIA M TZEK COHUO_AOT	0	0	-	0	0	0	0	-	0	0	0	-	0	0	0	-	0	0	0	-	0	
1	PTD	15 *	15_ANTONIO MARIN CANUL_PTD	45	40	88.9	5	2	2	0	0.0	2	1	1	100.0	0	2	5	250.0	-3	5	6	120.0	-1	
1	PTD	15 *	15_ANTONIO MARIN CANUL_PTD	45	8	17.8	37	0	2	0	0.0	2	1	0	0.0	1	2	2	100.0	0	5	2	40.0	3	
<b>Total</b>				<b>233</b>	<b>223</b>	<b>95.7</b>	<b>10</b>	<b>10</b>	<b>3</b>	<b>1</b>	<b>33.3</b>	<b>2</b>	<b>3</b>	<b>8</b>	<b>266.7</b>	<b>-5</b>	<b>21</b>	<b>23</b>	<b>109.5</b>	<b>-2</b>	<b>27</b>	<b>32</b>	<b>118.5</b>	<b>-5</b>	

### Enero-Marzo

Calkiní				Atención				Incorporación	ALFABETIZACIÓN (PBCN)				PBCN PRIMARIA				PBCN SECUNDARIA				PBCN'S				
CZ	ROL	MICRO	NOMBRE	Meta	Logro	Efic.%	Desv.	Logro	Meta	Logro	Efic.%	Desv.	Meta	Logro	Efic.%	Desv.	Meta	Logro	Efic.%	Desv.	Meta	Logro	Efic.%	Desv.	
1		0	SIN MICRO-REGION	0	-1	-	1	-2	0	0	-	0	0	0	-	0	0	0	0	-	0	0	0	-	0
1	AOT	1	01_ANGELICA EK COLLI_AOT	0	44	-	-44	6	0	1	-	-1	0	6	-	-6	12	9	75.0	3	12	16	133.3	-4	
1	PTD	2	02_JONAS SANCHEZ FUENTES_PTD	96	80	83.3	16	14	2	1	50.0	1	10	9	90.0	1	20	14	70.0	6	32	24	75.0	8	
1	PTD	5	05_ROSARIO DE FATIMA CHAN LEON_PTD	92	55	59.8	37	15	1	0	0.0	1	8	9	112.5	-1	15	7	46.7	8	24	16	66.7	8	
1	AOT	7	07_MIRZA DANIELY TUN TZAB_AOT	0	5	-	-5	5	0	0	-	0	0	5	-	-5	12	14	116.7	-2	12	19	158.3	-7	
1	AOT	13	13_SILVIA M TZEK COHUO_AOT	0	0	-	0	0	0	0	-	0	0	0	-	0	0	0	-	0	0	0	-	0	
1	PTD	15 *	15_ANTONIO MARIN CANUL_PTD	45	40	88.9	5	2	2	0	0.0	2	5	1	20.0	4	21	12	57.1	9	28	13	46.4	15	
1	PTD	15 *	15_ANTONIO MARIN CANUL_PTD	45	8	17.8	37	0	2	0	0.0	2	0	0	-	0	0	7	-	-7	2	7	350.0	-5	
<b>Total</b>				<b>233</b>	<b>223</b>	<b>95.7</b>	<b>10</b>	<b>35</b>	<b>5</b>	<b>2</b>	<b>40.0</b>	<b>3</b>	<b>23</b>	<b>30</b>	<b>130.4</b>	<b>-7</b>	<b>80</b>	<b>56</b>	<b>70.0</b>	<b>24</b>	<b>108</b>	<b>88</b>	<b>81.5</b>	<b>20</b>	

### Avance anual

Calkiní				Atención				Incorporación	ALFABETIZACIÓN (PBCN)				PBCN PRIMARIA				PBCN SECUNDARIA				PBCN'S				
CZ	ROL	MICRO	NOMBRE	Meta	Logro	Efic.%	Desv.	Logro	Meta	Logro	Efic.%	Desv.	Meta	Logro	Efic.%	Desv.	Meta	Logro	Efic.%	Desv.	Meta	Logro	Efic.%	Desv.	
1		0	SIN MICRO-REGION	0	-1	-	1	-2	0	0	-	0	0	0	-	0	0	0	0	-	0	0	0	-	0
1	AOT	1	01_ANGELICA EK COLLI_AOT	0	44	-	-44	6	0	1	-	-1	0	6	-	-6	12	9	75.0	3	12	16	133.3	-4	
1	PTD	2	02_JONAS SANCHEZ FUENTES_PTD	130	80	61.5	50	14	13	1	7.7	12	36	9	25.0	27	71	14	19.7	57	120	24	20.0	96	
1	PTD	5	05_ROSARIO DE FATIMA CHAN LEON_PTD	131	55	42.0	76	15	13	0	0.0	13	35	9	25.7	26	72	7	9.7	65	120	16	13.3	104	
1	AOT	7	07_MIRZA DANIELY TUN TZAB_AOT	0	5	-	-5	5	0	0	-	0	0	5	-	-5	12	14	116.7	-2	12	19	158.3	-7	
1	AOT	13	13_SILVIA M TZEK COHUO_AOT	0	0	-	0	0	0	0	-	0	0	0	-	0	0	0	-	0	0	0	-	0	
1	PTD	15 *	15_ANTONIO MARIN CANUL_PTD	139	40	28.8	99	2	13	0	0.0	13	20	1	5.0	19	47	12	25.5	35	80	13	16.3	67	
1	PTD	15 *	15_ANTONIO MARIN CANUL_PTD	139	8	5.8	131	0	13	0	0.0	13	20	0	0.0	20	47	7	14.9	40	80	7	8.8	73	
<b>Total</b>				<b>400</b>	<b>223</b>	<b>55.8</b>	<b>177</b>	<b>35</b>	<b>39</b>	<b>2</b>	<b>5.1</b>	<b>37</b>	<b>91</b>	<b>30</b>	<b>33.0</b>	<b>61</b>	<b>214</b>	<b>56</b>	<b>26.2</b>	<b>158</b>	<b>344</b>	<b>88</b>	<b>25.6</b>	<b>256</b>	

Nota: No se cuenta con distribución de las metas por nivel para las figuras AOT.

Nota: \* Contabiliza logros de Indígena Bilingüe e hispano de la micro 15. \* Contabiliza solo logros microrregión Indígena Bilingüe.

## UCN por Plaza

PLAZAS COMUNITARIAS ACTIVAS	CLAVE DE LA PLAZA	total
ALFREDO V. BONFIL	I-04-012-02	2
CERESO SAN FRANCISCO KOBÉN	I-04-001-05	6
DURANGO	I-04-001-09	0
SAMULÁ	I-04-013-02	28
CEDECA DIF No. 2	I-04-002-05	14
22 DE MARZO DE 1517	I-04-001-04	5
LEOVIGILDO GÓMEZ	I-04-002-03	4
CHINÁ	I-04-007-02	3
MÓVIL 1	M-04-001-05	0
MÓVIL 2	M-04-002-05	0

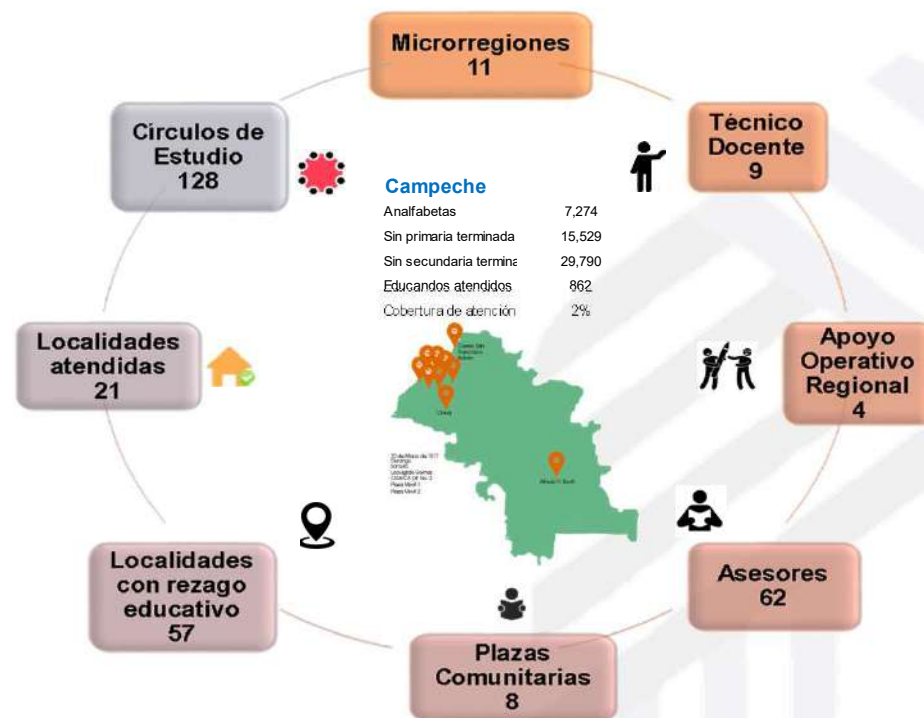
## C.E. por Microrregión

CZ	Micro	C.E.	Asesores	Educandos	Promedio de educ. por C.E.
2	1	22	10	65	3
2	2	11	6	91	8
2	4	10	5	63	6
2	8	14	9	66	5
2	9	10	7	114	11
2	10	16	11	113	7
2	11	21	11	215	10
2	12	12	4	80	7
2	13	8	2	32	4

## Asesores con mayor núm. de Educandos Activos

Micro	CE	Tecnico Docente	Asesor	Núm Educandos
1	20190065	MANUEL JESUS MEJIA MEDINA	DANIELA AURORA GONZALEZ SANSORES	10
2	20190001	ALICIA GUIJARRO GREAHM	ROSA ELENA VAZQUEZ MARTINEZ	15
4	20220020	JOSE ANTONIO CANCHE CAB	LANDI GUADALUPE VIVAS CARRILLO	16
8	20180127	ROCIO MARCELA MUÑOZ MOTA	SANDRA DEL ROSARIO ARJONA CEBALLOS	13
9	20230005	MARGARITA DEL CARMEN GARCIA PECH	JORGE LUIS CAUICH CANUL	36
10	20070063	JOSE GABRIEL MEDINA CENTELLA	MARCO ANTONIO CU CANCHE	20
11	20180014	FRANCISCO JAVIER REYES LOPEZ	VALERIA MARCELI DE LA ROSA PECH	39
12	20230031	PATRICIA SANCHEZ CASTILLO	GUADALUPE DOMINGO MORALES	16
13	20230030	MAYRA IRAN EUAN COOX	ELVIRA GALLEGOS PIÑA	9

## Infraestructura Operativa



## Grupos Prioritarios

Subproyecto	Atención	UCN
MEVYT	678	198
ADULTOS MAYORES 60 AÑOS	75	1
PROGRAMA 10-14	53	5
CERESO	39	1
CIEGOS Y DÉBILES VISUALES	16	1
MONAE	1	0
PROMAJOVEN	0	0
<b>Total</b>	<b>862</b>	<b>206</b>

## Informe de Seguimiento Operativo por Microrregión y Delegación Municipal



O a 69.9  
70 a 99.9  
100% o más

### Marzo

Campeche				Atención				Incorporación	ALFABETIZACIÓN (PBCN)				PBCN PRIMARIA				PBCN SECUNDARIA				PBCN'S			
CZ	ROL	MICRO	NOMBRE	Meta	Logro	Efic.%	Desv.	Logro	Meta	Logro	Efic.%	Desv.	Meta	Logro	Efic.%	Desv.	Meta	Logro	Efic.%	Desv.	Meta	Logro	Efic.%	Desv.
2		0	SIN MICRO-REGION	0	8	-	-8	2	0	0	-	0	0	0	-	0	0	0	0	-	0	0	-	0
2	PTD	1	01 MANUEL JESUS MEJIA MEDINA_PTD	70	66	94.3	4	3	1	0	0.0	1	3	1	33.3	2	6	9	150.0	-3	10	10	100.0	0
2	PTD	2	02 ALICIA GUIJARRO GREAHM_PTD	124	72	58.1	52	3	1	0	0.0	1	2	4	200.0	-2	8	1	12.5	7	11	5	45.5	6
2	PTD	4	04 JOSE ANTONIO CANCHE CAB_PTD	79	65	82.3	14	1	1	1	100.0	0	2	2	100.0	0	2	14	700.0	-12	5	17	340.0	-12
2	PTD	8	08 ROCIO MARCELA MUÑOZ MOTA_PTD	102	65	63.7	37	0	0	0	-	0	2	0	0.0	2	6	3	50.0	3	8	3	37.5	5
2	PTD	9	09 MARGARITA DEL CARMEN GARCIA PECH_PTD	51	117	229.4	-66	0	1	1	100.0	0	1	1	100.0	0	3	3	100.0	0	5	5	100.0	0
2	PTD	10	10 JOSE GABRIEL MEDINA CENTELLA_PTD	96	118	122.9	-22	12	0	0	-	0	1	2	200.0	-1	1	9	900.0	-8	2	11	550.0	-9
2	ULA	11	FRANCISCO JAVIER REYES LOPEZ-SAMULA	106	216	203.8	-110	10	2	1	50.0	1	3	3	100.0	0	8	15	187.5	-7	13	19	146.2	-6
2	PTD	12	12 PATRICIA SANCHEZ CASTILLO_PTD	75	82	109.3	-7	8	1	1	100.0	0	2	4	200.0	-2	4	6	150.0	-2	7	11	157.1	-4
2	PTD	13	13 MAYRA EUAN COOX_PTD	40	33	82.5	7	0	0	0	-	0	2	3	150.0	-1	5	1	20.0	4	7	4	57.1	3
2	PTD	30	030 MARTIN CHAVEZ SARAVIA_PTD	0	20	-	-20	0	0	0	-	0	0	0	-	0	0	0	-	0	0	0	-	0
2	M02	16	16 FRANCISCO REYES LOPEZ_DM02	7	0	0.0	7	0	0	0	-	0	1	1	100.0	0	0	5	-	-5	1	6	600.0	-5
2	AOT	17	ELMA NATALI PECH CHI	0	0	-	0	0	0	0	-	0	0	0	-	0	7	0	0.0	7	7	0	0.0	7
2	AOT	18	MARIA DOMINGO MORALES	0	0	-	0	0	0	0	-	0	0	0	-	0	7	0	0.0	7	7	0	0.0	7
2	AOT	19	GUADALUPE RAMIREZ BAÑOS	0	0	-	0	0	0	0	-	0	0	0	-	0	7	0	0.0	7	7	0	0.0	7
<b>Total</b>				<b>750</b>	<b>862</b>	<b>114.9</b>	<b>-112</b>	<b>39</b>	<b>7</b>	<b>4</b>	<b>57.1</b>	<b>3</b>	<b>19</b>	<b>21</b>	<b>110.5</b>	<b>-2</b>	<b>64</b>	<b>66</b>	<b>103.1</b>	<b>-2</b>	<b>90</b>	<b>91</b>	<b>101.1</b>	<b>-1</b>

### Enero-Marzo

Campeche				Atención				Incorporación	ALFABETIZACIÓN (PBCN)				PBCN PRIMARIA				PBCN SECUNDARIA				PBCN'S			
CZ	ROL	MICRO	NOMBRE	Meta	Logro	Efic.%	Desv.	Logro	Meta	Logro	Efic.%	Desv.	Meta	Logro	Efic.%	Desv.	Meta	Logro	Efic.%	Desv.	Meta	Logro	Efic.%	Desv.
2		0	SIN MICRO-REGION	0	8	-	-8	4	0	0	-	0	0	0	-	0	0	0	-	0	0	0	-	0
2	PTD	1	01 MANUEL JESUS MEJIA MEDINA_PTD	70	66	94.3	4	8	1	0	0.0	1	9	7	77.8	2	21	26	123.8	-5	31	33	106.5	-2
2	PTD	2	02 ALICIA GUIJARRO GREAHM_PTD	124	72	58.1	52	8	1	0	0.0	1	6	4	66.7	2	21	6	28.6	15	28	10	35.7	18
2	PTD	4	04 JOSE ANTONIO CANCHE CAB_PTD	79	65	82.3	14	7	1	1	100.0	0	8	5	62.5	3	11	19	172.7	-8	20	25	125.0	-5
2	PTD	8	08 ROCIO MARCELA MUÑOZ MOTA_PTD	102	65	63.7	37	11	1	1	100.0	0	6	0	0.0	6	17	8	47.1	9	24	9	37.5	15
2	PTD	9	09 MARGARITA DEL CARMEN GARCIA PECH_PTD	51	117	229.4	-66	9	1	1	100.0	0	3	5	166.7	-2	18	7	38.9	11	22	13	58.1	9
2	PTD	10	10 JOSE GABRIEL MEDINA CENTELLA_PTD	96	118	122.9	-22	34	1	1	100.0	0	8	7	87.5	1	14	15	107.1	-1	23	23	100.0	0
2	ULA	11	FRANCISCO JAVIER REYES LOPEZ-SAMULA	106	216	203.8	-110	38	3	2	66.7	1	11	10	90.9	1	24	32	133.3	-8	38	44	115.8	-6
2	PTD	12	12 PATRICIA SANCHEZ CASTILLO_PTD	75	82	109.3	-7	19	1	1	100.0	0	8	6	75.0	2	14	16	114.3	-2	23	23	100.0	0
2	PTD	13	13 MAYRA EUAN COOX_PTD	40	33	82.5	7	9	1	0	0.0	1	6	3	50.0	3	15	4	26.7	11	22	7	31.8	15
2	PTD	30	030 MARTIN CHAVEZ SARAVIA_PTD	0	20	-	-20	4	0	0	-	0	0	3	-	-3	0	10	-	-10	0	13	-	-13
2	M02	16	16 FRANCISCO REYES LOPEZ_DM02	7	0	0.0	7	0	1	0	0.0	1	1	1	100.0	0	2	5	250.0	-3	4	6	150.0	-2
2	AOT	17	ELMA NATALI PECH CHI	0	0	-	0	0	0	0	-	0	0	0	-	0	14	0	0.0	14	14	0	0.0	14
2	AOT	18	MARIA DOMINGO MORALES	0	0	-	0	0	0	0	-	0	0	0	-	0	14	0	0.0	14	14	0	0.0	14
2	AOT	19	GUADALUPE RAMIREZ BAÑOS	0	0	-	0	0	0	0	-	0	0	0	-	0	14	0	0.0	14	14	0	0.0	14
<b>Total</b>				<b>750</b>	<b>862</b>	<b>114.9</b>	<b>-112</b>	<b>151</b>	<b>12</b>	<b>7</b>	<b>58.3</b>	<b>5</b>	<b>66</b>	<b>51</b>	<b>77.3</b>	<b>15</b>	<b>199</b>	<b>148</b>	<b>74.4</b>	<b>51</b>	<b>277</b>	<b>206</b>	<b>74.4</b>	<b>71</b>

### Avance anual

Campeche				Atención				Incorporación	ALFABETIZACIÓN (PBCN)				PBCN PRIMARIA				PBCN SECUNDARIA				PBCN'S			
CZ	ROL	MICRO	NOMBRE	Meta	Logro	Efic.%	Desv.	Logro	Meta	Logro	Efic.%	Desv.	Meta	Logro	Efic.%	Desv.	Meta	Logro	Efic.%	Desv.	Meta	Logro	Efic.%	Desv.
2		0	SIN MICRO-REGION	0	8	-	-8	4	0	0	-	0	0	0	-	0	0	0	-	0	0	0	-	0
2	PTD	1	01 MANUEL JESUS MEJIA MEDINA_PTD	175	66	37.7	109	8	13	0	0.0	13	43	7	16.3	36	86	26	30.2	60	142	33	23.2	109
2	PTD	2	02 ALICIA GUIJARRO GREAHM_PTD	162	72	44.4	90	8	13	0	0.0	13	39	4	10.3	35	78	6	7.7	72	130	10	7.7	120
2	PTD	4	04 JOSE ANTONIO CANCHE CAB_PTD	158	65	41.1	93	7	13	1	7.7	12	45	5	11.1	40	74	19	25.7	55	132	25	18.9	107
2	PTD	8	08 ROCIO MARCELA MUÑOZ MOTA_PTD	158	65	41.1	93	11	11	1	9.1	10	35	0	0.0	35	74	8	10.8	66	120	9	7.5	111
2	PTD	9	09 MARGARITA DEL CARMEN GARCIA PECH_PTD	162	117	72.2	45	9	10	1	10.0	9	41	5	12.2	36	86	7	8.1	79	137	13	9.5	124
2	PTD	10	10 JOSE GABRIEL MEDINA CENTELLA_PTD	175	118	67.4	57	34	13	1	7.7	12	42	7	16.7	35	87	15	17.2	72	142	23	16.2	119
2	ULA	11	FRANCISCO JAVIER REYES LOPEZ-SAMULA	176	216	122.7	-40	38	14	2	14.3	12	44	10	22.7	34	89	32	36.0	57	147	44	29.9	103
2	PTD	12	12 PATRICIA SANCHEZ CASTILLO_PTD	157	82	52.2	75	19	11	1	9.1	10	34	6	17.6	28	87	16	18.4	71	132	23	17.4	109
2	PTD	13	13 MAYRA EUAN COOX_PTD	153	33	21.6	120	9	11	0	0.0	11	38	3	7.9	35	63	4	6.3	59	112	7	6.3	105
2	PTD	30	030 MARTIN CHAVEZ SARAVIA_PTD	0	20	-	-20	4	0	0	-	0	0	3	-	-3	0	10	-	-10	0	13	-	-13
2	M02	16	16 FRANCISCO REYES LOPEZ_DM02	24	0	0.0	24	0	13	0	0.0	13	4	1	25.0	3	4	5	125.0	-1	21	6	28.6	15
2	AOT	17	ELMA NATALI PECH CHI	0	0	-	0	0	0	0	-	0	0	0	-	0	14	0	0.0	14	14	0	0.0	14
2	AOT	18	MARIA DOMINGO MORALES	0	0	-	0	0	0	0	-	0	0	0	-	0	14	0	0.0	14	14	0	0.0	14
2	AOT	19	GUADALUPE RAMIREZ BAÑOS	0	0	-	0	0	0	0	-	0	0	0	-	0	14	0	0.0	14	14	0	0.0	14
<b>Total</b>				<b>1,500</b>	<b>862</b>	<b>57.5</b>	<b>638</b>	<b>151</b>	<b>122</b>	<b>7</b>	<b>5.7</b>	<b>115</b>	<b>365</b>	<b>51</b>	<b>14.0</b>	<b>314</b>	<b>770</b>	<b>148</b>	<b>19.2</b>	<b>622</b>	<b>1,257</b>	<b>206</b>	<b>16.4</b>	<b>1,051</b>

Nota: No se cuenta con distribución de las metas por nivel para las figuras AOT.



## Hopelchén

Analfabetas	2,383
Sin primaria terminada	5,374
Sin secundaria terminada	4,610
Educandos atendidos	107
Cobertura de atención	1%

## UCN por Plaza

PLAZAS COMUNITARIAS ACTIVAS	CLAVE DE LA PLAZA	total
MILENIUM	I-04-005-02	3
BOLONCHÉN	I-04-001-03	0
DZIBILNOCAC	I-04-005-03	0

## C.E. por Microrregión

CZ	Micro	C.E.	Asesores	Educandos	Promedio de educ. por C.E.
3	1	2	3	4	2
3	2	2	3	6	3
3	3	5	9	15	3
3	7	3	3	38	13
3	14	7	3	32	5

## Asesores con mayor núm. de Educandos Activos

Micro	CE	Tecnico Docente	Asesor	Núm Educandos
1	20220032	JAIMÉ MANZANERO ACEVEDO		2
2	20220012	RENE EFRAIN BRITO CHAN		5
3	20190048	FELIPE TUT MOO	JOSE ARMANDO CAUICH PUC	6
7	20150047	EDGARDO DE LOS ANGELES COH MAY	JAIRO GABRIEL COH MAY	18
14	20220021	RAMONA ANTONIA CHAB CAAMAL	ANGEL ENRIQUE RIVERO CHUC	7

## Infraestructura Operativa




## Grupos Prioritarios

Subproyecto	Atención	UCN
MEVYT	81	75
ADULTOS MAYORES 60 AÑOS	11	2
PROGRAMA 10-14	4	1
INDIGENA	8	2
CIÉGOS Y DÉBILES VISUALES	0	0
MONAE	3	0
PROMAJOVEN	0	0
<b>Total</b>	<b>107</b>	<b>80</b>



## Informe de Seguimiento Operativo por Microrregión y Delegación Municipal



0 a 69.9  
70 a 99.9  
100% o más

### Marzo

Hopelchén				Atención				Incorporación	ALFABETIZACIÓN (PBCN)				PBCN PRIMARIA				PBCN SECUNDARIA				PBCN'S			
CZ	ROL	MICRO	NOMBRE	Meta	Logro	Efic. %	Desv.	Logro	Meta	Logro	Efic. %	Desv.	Meta	Logro	Efic. %	Desv.	Meta	Logro	Efic. %	Desv.	Meta	Logro	Efic. %	Desv.
3		0	SIN MICRO-REGION	0	0	-	0	1	0	0	-	0	0	0	-	0	0	0	0	-	0	0	0	0
3	PTD	1	01 JAIME MANZANERO ACEVEDO_PTD	18	10	55.6	8	0	0	0	-	0	2	5	250.0	-3	2	12	600.0	-10	4	17	425.0	-13
3	PTD	2	02 RENE EFRAIN BRITO CHAN_PTD	34	6	17.6	28	0	0	0	-	0	1	3	300.0	-2	3	9	300.0	-6	4	12	300.0	-8
3	PTD	3	* 03 FELIPE TUT MOO_PTD	21	15	71.4	6	5	0	0	-	0	2	0	0.0	2	5	4	80.0	1	7	4	57.1	3
3	PTD	3	* 03 FELIPE TUT MOO_PTD	4	0	0.0	4	0	0	0	-	0	0	0	-	0	0	0	-	0	0	0	0	0
3	PTD	7	* 07 EDGARDO DE LOS ANGELES COH MAY_PTD	30	40	133.3	-10	1	0	0	-	0	1	3	300.0	-2	5	8	160.0	-3	6	11	183.3	-5
3	PTD	7	* 07 EDGARDO DE LOS ANGELES COH MAY_PTD	1	8	800.0	-7	0	0	0	-	0	0	0	-	0	1	1	100.0	0	1	1	100.0	0
3	PTD	14	14 RAMONA ANTONIA CHAB CAAMAL_PTD	42	36	85.7	6	1	0	0	-	0	2	8	400.0	-6	3	2	66.7	1	5	10	200.0	-5
3	_CZ	16	16 CLAUDIA CRISTINA BALAM CHAN_CZ	0	0	-	0	0	0	0	-	0	0	0	-	0	0	0	-	0	0	0	0	0
3	AOT	17	JAVIER CHABLE BE	0	0	-	0	0	0	0	-	0	0	0	-	0	5	0	0.0	5	5	0	0.0	5
3	AOT	18	MIGUEL ROMAN EK MONTOY	0	0	-	0	0	0	0	-	0	0	0	-	0	5	0	0.0	5	5	0	0.0	5
3	AOT	19	JOSE LUIS CAUICH CAAMAL	0	0	-	0	0	0	0	-	0	0	0	-	0	5	0	0.0	5	5	0	0.0	5
<b>Total</b>				<b>145</b>	<b>107</b>	<b>73.8</b>	<b>38</b>	<b>8</b>	<b>0</b>	<b>0</b>	<b>-</b>	<b>0</b>	<b>8</b>	<b>19</b>	<b>237.5</b>	<b>-11</b>	<b>33</b>	<b>35</b>	<b>106.1</b>	<b>-2</b>	<b>41</b>	<b>54</b>	<b>131.7</b>	<b>-13</b>

### Enero-Marzo

Hopelchén				Atención				Incorporación	ALFABETIZACIÓN (PBCN)				PBCN PRIMARIA				PBCN SECUNDARIA				PBCN'S			
CZ	ROL	MICRO	NOMBRE	Meta	Logro	Efic. %	Desv.	Logro	Meta	Logro	Efic. %	Desv.	Meta	Logro	Efic. %	Desv.	Meta	Logro	Efic. %	Desv.	Meta	Logro	Efic. %	Desv.
3		0	SIN MICRO-REGION	0	0	-	0	1	0	0	-	0	0	0	-	0	0	0	-	0	0	0	0	0
3	PTD	1	01 JAIME MANZANERO ACEVEDO_PTD	18	10	55.6	8	0	1	0	0.0	1	7	5	71.4	2	9	12	133.3	-3	17	17	100.0	0
3	PTD	2	02 RENE EFRAIN BRITO CHAN_PTD	34	6	17.6	28	1	1	0	0.0	1	6	3	50.0	3	11	15	136.4	-4	18	18	100.0	0
3	PTD	3	* 03 FELIPE TUT MOO_PTD	21	15	71.4	6	12	0	0	-	0	5	2	40.0	3	16	6	37.5	10	21	8	38.1	13
3	PTD	3	* 03 FELIPE TUT MOO_PTD	4	0	0.0	4	0	0	0	-	0	0	0	-	0	3	0	0.0	3	3	0	0.0	3
3	PTD	7	* 07 EDGARDO DE LOS ANGELES COH MAY_PTD	30	40	133.3	-10	2	0	0	-	0	2	3	150.0	-1	18	22	122.2	-4	20	25	125.0	-5
3	PTD	7	* 07 EDGARDO DE LOS ANGELES COH MAY_PTD	1	8	800.0	-7	0	0	0	-	0	0	0	-	0	3	2	66.7	1	3	2	66.7	1
3	PTD	14	14 RAMONA ANTONIA CHAB CAAMAL_PTD	42	36	85.7	6	9	1	0	0.0	1	8	9	112.5	-1	10	3	30.0	7	19	12	63.2	7
3	_CZ	16	16 CLAUDIA CRISTINA BALAM CHAN_CZ	0	0	-	0	0	0	0	-	0	0	0	-	0	0	0	-	0	0	0	0	0
3	AOT	17	JAVIER CHABLE BE	0	0	-	0	0	0	0	-	0	0	0	-	0	10	0	0.0	10	10	0	0.0	10
3	AOT	18	MIGUEL ROMAN EK MONTOY	0	0	-	0	0	0	0	-	0	0	0	-	0	10	0	0.0	10	10	0	0.0	10
3	AOT	19	JOSE LUIS CAUICH CAAMAL	0	0	-	0	0	0	0	-	0	0	0	-	0	10	0	0.0	10	10	0	0.0	10
<b>Total</b>				<b>145</b>	<b>107</b>	<b>73.8</b>	<b>38</b>	<b>25</b>	<b>3</b>	<b>0</b>	<b>0.0</b>	<b>3</b>	<b>28</b>	<b>22</b>	<b>78.6</b>	<b>6</b>	<b>94</b>	<b>58</b>	<b>61.7</b>	<b>36</b>	<b>125</b>	<b>80</b>	<b>64.0</b>	<b>45</b>

### Avance anual

Hopelchén				Atención				Incorporación	ALFABETIZACIÓN (PBCN)				PBCN PRIMARIA				PBCN SECUNDARIA				PBCN'S			
CZ	ROL	MICRO	NOMBRE	Meta	Logro	Efic. %	Desv.	Logro	Meta	Logro	Efic. %	Desv.	Meta	Logro	Efic. %	Desv.	Meta	Logro	Efic. %	Desv.	Meta	Logro	Efic. %	Desv.
3		0	SIN MICRO-REGION	0	0	-	0	1	0	0	-	0	0	0	-	0	0	0	-	0	0	0	0	0
3	PTD	1	01 JAIME MANZANERO ACEVEDO_PTD	120	10	8.3	110	0	10	0	0.0	10	30	5	16.7	25	60	12	20.0	48	100	17	17.0	83
3	PTD	2	02 RENE EFRAIN BRITO CHAN_PTD	120	6	5.0	114	1	11	0	0.0	11	30	3	10.0	27	59	15	25.4	44	100	18	18.0	82
3	PTD	3	* 03 FELIPE TUT MOO_PTD	120	15	12.5	105	12	10	0	0.0	10	29	2	6.9	27	61	6	9.8	55	100	8	8.0	92
3	PTD	3	* 03 FELIPE TUT MOO_PTD	15	0	0.0	15	0	10	0	0.0	10	0	0	-	0	4	0	0.0	4	14	0	0.0	14
3	PTD	7	* 07 EDGARDO DE LOS ANGELES COH MAY_PTD	120	40	33.3	80	2	10	0	0.0	10	29	3	10.3	26	61	22	36.1	39	100	25	25.0	75
3	PTD	7	* 07 EDGARDO DE LOS ANGELES COH MAY_PTD	15	8	53.3	7	0	6	0	0.0	6	0	0	-	0	4	2	50.0	2	10	2	20.0	8
3	PTD	14	14 RAMONA ANTONIA CHAB CAAMAL_PTD	120	36	30.0	84	9	11	0	0.0	11	30	9	30.0	21	59	3	5.1	56	100	12	12.0	88
3	_CZ	16	16 CLAUDIA CRISTINA BALAM CHAN_CZ	0	0	-	0	0	0	0	-	0	0	0	-	0	0	0	-	0	0	0	0	0
3	AOT	17	JAVIER CHABLE BE	0	0	-	0	0	0	0	-	0	0	0	-	0	10	0	0.0	10	10	0	0.0	10
3	AOT	18	MIGUEL ROMAN EK MONTOY	0	0	-	0	0	0	0	-	0	0	0	-	0	10	0	0.0	10	10	0	0.0	10
3	AOT	19	JOSE LUIS CAUICH CAAMAL	0	0	-	0	0	0	0	-	0	0	0	-	0	10	0	0.0	10	10	0	0.0	10
<b>Total</b>				<b>600</b>	<b>107</b>	<b>17.8</b>	<b>493</b>	<b>25</b>	<b>52</b>	<b>0</b>	<b>0.0</b>	<b>52</b>	<b>148</b>	<b>22</b>	<b>14.9</b>	<b>126</b>	<b>330</b>	<b>58</b>	<b>17.6</b>	<b>272</b>	<b>530</b>	<b>80</b>	<b>15.1</b>	<b>450</b>

Nota: No se cuenta con distribución de las metas por nivel para las figuras AOT.

Nota: \* Contabiliza logros de Indígena Bilingüe e hispano de la micro 3 y 7. \* Contabiliza solo logros microrregión Indígena Bilingüe.



## Champton

Analfabetas	5,497
Sin primaria terminada	8,703
Sin secundaria terminada	11,695
Educandos atendidos	484
Cobertura de atención	2%



### UCN por Plaza

PLAZAS COMUNITARIAS ACTIVAS	CLAVE DE LA PLAZA	total
CHAMPOTÓN	I-04-014-02	7
ING. RAMÓN DE LA PEÑA MANRIQUE	I-04-006-03	1
EL ESFUERZO DE TODOS	I-04-002-07	7
SANTO DOMINGO KESTÉ	C-04-002-18	8

### C.E. por Microrregión

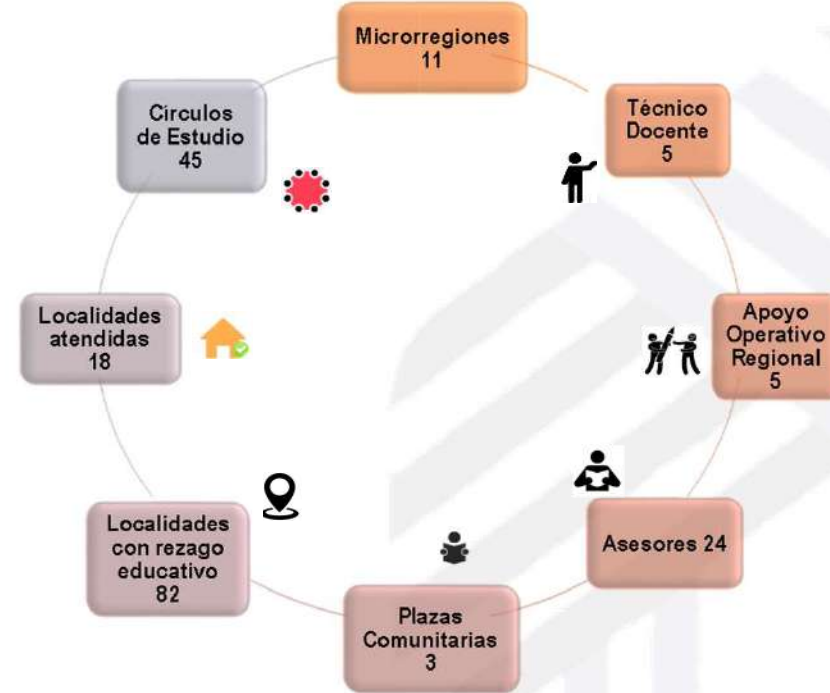
CZ	Micro	C.E.	Asesores	Educandos	Promedio de educ. por C.E.
4	1	7	3	71	10
4	2	7	7	112	16
4	4	7	3	90	13
4	5	10	5	63	6
4	6	8	4	68	9

### Asesores con mayor núm. de Educandos Activos

Micro	CE	Tecnico Docente	Asesor	Núm Educandos
1	20190052	ERIC ANDREHTTY CACH PEREZ	KELLI ELIZABETH POOT CANUL	23
2	20230006	LORENA GARCIA GUTIERREZ	FLORA JIMENEZ	32
4	20230014	MARIA ISABEL CRISTINA CANUL CALAN	MARIA CONCEPCION SANCHEZ LEON	29
5	20220012	ASIEL HERNANDEZ SANCHEZ	CLEMENCIA SANCHEZ GOMEZ	27
6	20090651	ADRIAN TORRES BRICEÑO	EDITH DEL CARMEN KU GONZALEZ	17

# Champton

## Infraestructura Operativa



## Grupos Prioritarios

Subproyecto	Atención	UCN
MEVYT	398	137
ADULTOS MAYORES 60 AÑOS	31	2
PROGRAMA 10-14	55	2
CIEGOS Y DÉBILES VISUALES	0	0
MONAE	0	0
PROMAJOVEN	0	0
<b>Total</b>	<b>484</b>	<b>141</b>

## Informe de Seguimiento Operativo por Microrregión y Delegación Municipal



0 a 69.9  
70 a 99.9  
100% o más

### Marzo

Champotón				Atención				Incorporación	ALFABETIZACIÓN (PBCN)				PBCN PRIMARIA				PBCN SECUNDARIA				PBCN'S				
CZ	ROL	MICRO	NOMBRE	Meta	Logro	Efic.%	Desv.	Logro	Meta	Logro	Efic.%	Desv.	Meta	Logro	Efic.%	Desv.	Meta	Logro	Efic.%	Desv.	Meta	Logro	Efic.%	Desv.	
4		0	SIN MICRO-REGION	0	40	-	-40	0	0	0	-	0	0	0	-	0	0	0	0	-	0	0	0	-	0
4	PTD	1	01_ERIC A CACH PEREZ_PTD	62	71	114.5	-9	4	0	0	-	0	3	3	100.0	0	2	4	200.0	-2	5	7	140.0	-2	
4	PTD	2	02_LORENA GARCIA GUTIERREZ_PTD	151	111	73.5	40	8	0	0	-	0	3	0	0.0	3	8	2	25.0	6	11	2	18.2	9	
4	PTD	3	03_LAURA HAYDAR RIVERO_PTD	105	36	34.3	69	0	0	1	-	-1	2	2	100.0	0	5	7	140.0	-2	7	10	142.9	-3	
4	PTD	4	04_CRISTINA CANUL CALAN_PTD	117	94	80.3	23	1	1	0	0.0	1	2	4	200.0	-2	6	9	150.0	-3	9	13	144.4	-4	
4	ADO	5	05_ASIEL HERNANDEZ SANCHEZ_DELEGADO	0	63	-	-63	1	0	0	-	0	0	3	-	-3	0	6	-	-6	0	9	-	-9	
4	PTD	6	06_ADRIAN TORRES BRICEÑO_PTD	65	68	104.6	-3	3	0	0	-	0	2	2	100.0	0	5	1	20.0	4	7	3	42.9	4	
4	AOT	17	17_BRISA SANCHEZ GONZALEZ_AOT	0	1	-	-1	0	0	0	-	0	0	1	-	-1	6	3	50.0	3	6	4	66.7	2	
4	AOT	18	18_NELLY SARAHÍ LIBORIO BRITO_AOT	0	0	-	0	0	0	0	-	0	0	1	-	-1	6	3	50.0	3	6	4	66.7	2	
4	AOT	19	19_JOSE LUIS PACHECO VILLARINO_AOT	0	0	-	0	0	0	0	-	0	0	4	-	-4	6	0	0.0	6	6	4	66.7	2	
4	AOT	20	20_CLAUDIA ARACELY DZIB DIAZ_AOT	0	0	-	0	0	0	0	-	0	0	3	-	-3	6	0	0.0	6	6	3	50.0	3	
4	AOT	21	21_GLORICELDA MARIVEL PEREZ PEREZ_AOT	0	0	-	0	0	0	0	-	0	0	2	-	-2	6	0	0.0	6	6	2	33.3	4	
<b>Total</b>				<b>500</b>	<b>484</b>	<b>96.8</b>	<b>16</b>	<b>17</b>	<b>1</b>	<b>1</b>	<b>100.0</b>	<b>0</b>	<b>12</b>	<b>25</b>	<b>208.3</b>	<b>-13</b>	<b>56</b>	<b>35</b>	<b>62.5</b>	<b>21</b>	<b>69</b>	<b>61</b>	<b>88.4</b>	<b>8</b>	

### Enero-Marzo

Champotón				Atención				Incorporación	ALFABETIZACIÓN (PBCN)				PBCN PRIMARIA				PBCN SECUNDARIA				PBCN'S				
CZ	ROL	MICRO	NOMBRE	Meta	Logro	Efic.%	Desv.	Logro	Meta	Logro	Efic.%	Desv.	Meta	Logro	Efic.%	Desv.	Meta	Logro	Efic.%	Desv.	Meta	Logro	Efic.%	Desv.	
4		0	SIN MICRO-REGION	0	40	-	-40	5	0	0	-	0	0	0	-	0	0	0	0	-	0	0	0	-	0
4	PTD	1	01_ERIC A CACH PEREZ_PTD	62	71	114.5	-9	16	1	0	0.0	1	10	14	140.0	-4	12	8	66.7	4	23	22	95.7	1	
4	PTD	2	02_LORENA GARCIA GUTIERREZ_PTD	151	111	73.5	40	17	1	0	0.0	1	10	1	10.0	9	19	7	36.8	12	30	8	26.7	22	
4	PTD	3	03_LAURA HAYDAR RIVERO_PTD	105	36	34.3	69	5	1	1	100.0	0	5	6	120.0	-1	13	16	123.1	-3	19	23	121.1	-4	
4	PTD	4	04_CRISTINA CANUL CALAN_PTD	117	94	80.3	23	9	2	0	0.0	2	9	7	77.8	2	17	20	117.6	-3	28	27	96.4	1	
4	ADO	5	05_ASIEL HERNANDEZ SANCHEZ_DELEGADO	0	63	-	-63	8	0	0	-	0	0	13	-	-13	0	15	-	-15	0	28	-	-28	
4	PTD	6	06_ADRIAN TORRES BRICEÑO_PTD	65	68	104.6	-3	3	1	0	0.0	1	6	6	100.0	0	13	10	76.9	3	20	16	80.0	4	
4	AOT	17	17_BRISA SANCHEZ GONZALEZ_AOT	0	1	-	-1	0	0	0	-	0	0	1	-	-1	12	3	25.0	9	12	4	33.3	8	
4	AOT	18	18_NELLY SARAHÍ LIBORIO BRITO_AOT	0	0	-	0	0	0	0	-	0	0	1	-	-1	12	3	25.0	9	12	4	33.3	8	
4	AOT	19	19_JOSE LUIS PACHECO VILLARINO_AOT	0	0	-	0	0	0	0	-	0	0	4	-	-4	12	0	0.0	12	12	4	33.3	8	
4	AOT	20	20_CLAUDIA ARACELY DZIB DIAZ_AOT	0	0	-	0	0	0	0	-	0	0	3	-	-3	12	0	0.0	12	12	3	25.0	9	
4	AOT	21	21_GLORICELDA MARIVEL PEREZ PEREZ_AOT	0	0	-	0	0	0	0	-	0	0	2	-	-2	12	0	0.0	12	12	2	16.7	10	
<b>Total</b>				<b>500</b>	<b>484</b>	<b>96.8</b>	<b>16</b>	<b>63</b>	<b>6</b>	<b>1</b>	<b>16.7</b>	<b>5</b>	<b>40</b>	<b>58</b>	<b>145.0</b>	<b>-18</b>	<b>134</b>	<b>82</b>	<b>61.2</b>	<b>52</b>	<b>180</b>	<b>141</b>	<b>78.3</b>	<b>39</b>	

### Avance anual

Champotón				Atención				Incorporación	ALFABETIZACIÓN (PBCN)				PBCN PRIMARIA				PBCN SECUNDARIA				PBCN'S				
CZ	ROL	MICRO	NOMBRE	Meta	Logro	Efic.%	Desv.	Logro	Meta	Logro	Efic.%	Desv.	Meta	Logro	Efic.%	Desv.	Meta	Logro	Efic.%	Desv.	Meta	Logro	Efic.%	Desv.	
4		0	SIN MICRO-REGION	0	40	-	-40	5	0	0	-	0	0	0	-	0	0	0	0	-	0	0	0	-	0
4	PTD	1	01_ERIC A CACH PEREZ_PTD	204	71	34.8	133	16	10	0	0.0	10	38	14	36.8	24	72	8	11.1	64	120	22	18.3	98	
4	PTD	2	02_LORENA GARCIA GUTIERREZ_PTD	209	111	53.1	98	17	14	0	0.0	14	41	1	2.4	40	75	7	9.3	68	130	8	6.2	122	
4	PTD	3	03_LAURA HAYDAR RIVERO_PTD	190	36	18.9	154	5	11	1	9.1	10	26	6	23.1	20	63	16	25.4	47	100	23	23.0	77	
4	PTD	4	04_CRISTINA CANUL CALAN_PTD	209	94	45.0	115	9	14	0	0.0	14	41	7	17.1	34	75	20	26.7	55	130	27	20.8	103	
4	ADO	5	05_ASIEL HERNANDEZ SANCHEZ_DELEGADO	0	63	-	-63	8	0	0	-	0	0	13	-	-13	0	15	-	-15	0	28	-	-28	
4	PTD	6	06_ADRIAN TORRES BRICEÑO_PTD	188	68	36.2	120	3	11	0	0.0	11	26	6	23.1	20	63	10	15.9	53	100	16	16.0	84	
4	AOT	17	17_BRISA SANCHEZ GONZALEZ_AOT	0	1	-	-1	0	0	0	-	0	0	1	-	-1	12	3	25.0	9	12	4	33.3	8	
4	AOT	18	18_NELLY SARAHÍ LIBORIO BRITO_AOT	0	0	-	0	0	0	0	-	0	0	1	-	-1	12	3	25.0	9	12	4	33.3	8	
4	AOT	19	19_JOSE LUIS PACHECO VILLARINO_AOT	0	0	-	0	0	0	0	-	0	0	4	-	-4	12	0	0.0	12	12	4	33.3	8	
4	AOT	20	20_CLAUDIA ARACELY DZIB DIAZ_AOT	0	0	-	0	0	0	0	-	0	0	3	-	-3	12	0	0.0	12	12	3	25.0	9	
4	AOT	21	21_GLORICELDA MARIVEL PEREZ PEREZ_AOT	0	0	-	0	0	0	0	-	0	0	2	-	-2	12	0	0.0	12	12	2	16.7	10	
<b>Total</b>				<b>1,000</b>	<b>484</b>	<b>48.4</b>	<b>516</b>	<b>63</b>	<b>60</b>	<b>1</b>	<b>1.7</b>	<b>59</b>	<b>172</b>	<b>58</b>	<b>33.7</b>	<b>114</b>	<b>408</b>	<b>82</b>	<b>20.1</b>	<b>326</b>	<b>640</b>	<b>141</b>	<b>22.0</b>	<b>499</b>	

Nota: No se cuenta con distribución de las metas por nivel para las figuras AOT.



### Escárcega

Analfabetas	3,642
Sin primaria terminada	5,290
Sin secundaria terminada	7,224
Educandos atendidos	238
Cobertura de atención	1%



### UCN por Plaza

PLAZAS COMUNITARIAS ACTIVAS	CLAVE DE LA PLAZA	total
ESCÁRCEGA	I-04-002-02	3
CONSTITUCIÓN	I-04-008-02	10
PROFRA. CARMITA MONTERO DE H.	I-04-004-03	0
REVOLUCIÓN	D-04-001-07	2

### C.E. por Microrregión

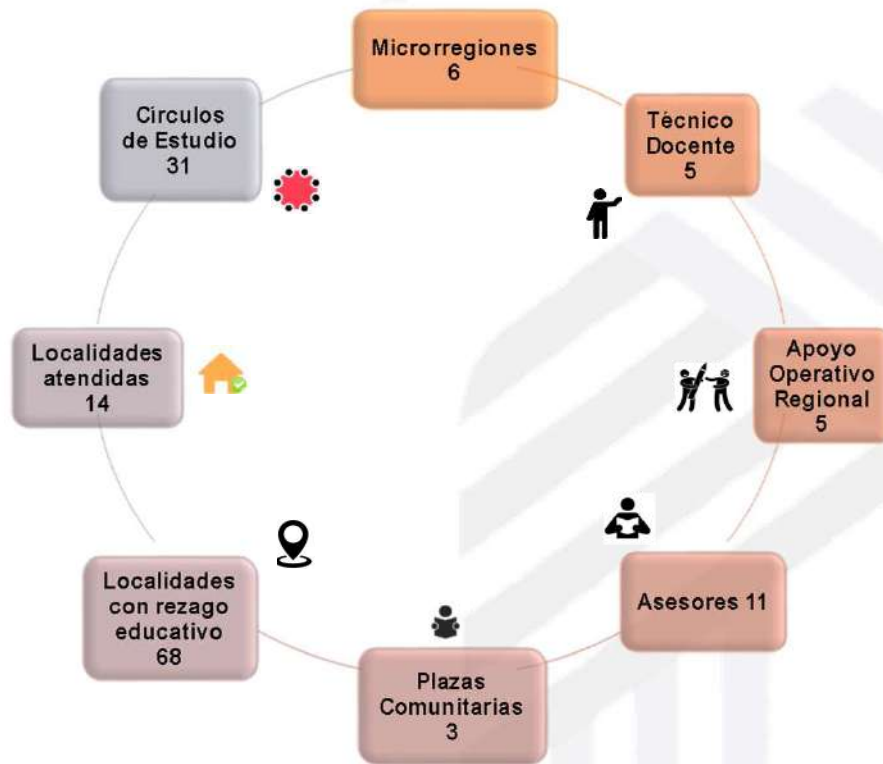
CZ	Micro	C.E.	Asesores	Educandos	Promedio de educ. por C.E.
5	1	4	2	35	9
5	2	15	4	86	6
5	3	3	1	28	9
5	4	4	1	32	8
5	5	5	3	15	3

### Asesores con mayor núm. de Educandos Activos

Micro	CE	Tecnico Docente	Asesor	Núm Educandos
1	20140004	JUAN RAMON BAAS VEGA	CLAUDIA MEDINA GOMEZ	16
2	20000069	JULIO RENE VELA MAGAÑA	DULCE OLIMA NOTARIO RODRIGUEZ	16
3	20000366	JOSE FRANCISCO YAN TZEC	ANA GABRIELA MEDINA RAMIREZ	14
4	20000733	MARIANA CHABLE MARTINEZ	SONIA MARISOL CHOMA LEIVA	22
5	20000591	JUAN BAUTISTA CRUZ AKE	GENESIS ABIGAIL BENITEZ HERRERA	10

# Escárcega

## Infraestructura Operativa



## Grupos Prioritarios

Subproyecto	Atención	UCN
MEVYT	229	163
ADULTOS MAYORES 60 AÑOS	9	0
PROGRAMA 10-14	0	0
CIEGOS Y DÉBILES VISUALES	0	0
MONAE	0	0
PROMAJOVEN	0	0
<b>Total</b>	<b>238</b>	<b>163</b>

## Informe de Seguimiento Operativo por Microrregión y Delegación Municipal



0 a 69.9

70 a 99.9

100% o más

### Marzo

Escárcega				Atención				Incorporación	ALFABETIZACIÓN (PBCN)				PBCN PRIMARIA				PBCN SECUNDARIA				PBCN'S			
CZ	ROL	MICRO	NOMBRE	Meta	Logro	Efic. %	Desv.	Logro	Meta	Logro	Efic. %	Desv.	Meta	Logro	Efic. %	Desv.	Meta	Logro	Efic. %	Desv.	Meta	Logro	Efic. %	Desv.
5		0	SIN MICRO-REGION	0	47	-	-47	6	0	0	-	0	0	0	-	0	0	3	-	-3	0	3	-	-3
5	PTD	1	01_JUAN RAMON BAAS VEGA_PTD	30	36	120.0	-6	5	0	0	-	0	2	8	400.0	-6	5	12	240.0	-7	7	20	285.7	-13
5	PTD	2	02_JULIO RENE VELA MAGANA_PTD	18	86	477.8	-68	11	0	0	-	0	3	3	100.0	0	7	4	57.1	3	10	7	70.0	3
5	PTD	3	03_JOSE FRANCISCO YAN TZEZ_PTD	75	27	36.0	48	4	0	0	-	0	3	8	266.7	-5	5	4	80.0	1	8	12	150.0	-4
5	PDT	4	04_MARIANA CHABLE MARTINEZ_PDT	13	26	200.0	-13	0	0	0	-	0	2	11	550.0	-9	6	3	50.0	3	8	14	175.0	-6
5	PDT	5	05_JUAN BAUTISTA CRUZ AKE_PDT	68	15	22.1	53	0	0	0	-	0	2	5	250.0	-3	6	6	100.0	0	8	11	137.5	-3
5	AOT	7	07_VERONICA_HERNANDEZ-LOPEZ_AOT	0	1	-	-1	0	0	0	-	0	0	0	-	0	6	0	0.0	6	6	0	0.0	6
5	AOT	8	MARIA MAGDALENA SANCHEZ CHAN	0	0	-	0	0	0	0	-	0	0	0	-	0	6	0	0.0	6	6	0	0.0	6
5	AOT	9	AMADO PEREZ PEREZ	0	0	-	0	0	0	0	-	0	0	0	-	0	6	0	0.0	6	6	0	0.0	6
5	AOT	10	GEMMA JAEL ROMERO GONZALEZ	0	0	-	0	0	0	0	-	0	0	0	-	0	6	0	0.0	6	6	0	0.0	6
5	AOT	11	JHOANA MORENO VARGAS	0	0	-	0	0	0	0	-	0	0	0	-	0	6	0	0.0	6	6	0	0.0	6
<b>Total</b>				<b>204</b>	<b>238</b>	<b>116.7</b>	<b>-34</b>	<b>26</b>	<b>0</b>	<b>0</b>	<b>-</b>	<b>0</b>	<b>12</b>	<b>35</b>	<b>291.7</b>	<b>-23</b>	<b>59</b>	<b>32</b>	<b>54.2</b>	<b>27</b>	<b>71</b>	<b>67</b>	<b>94.4</b>	<b>4</b>

### Enero-Marzo

Escárcega				Atención				Incorporación	ALFABETIZACIÓN (PBCN)				PBCN PRIMARIA				PBCN SECUNDARIA				PBCN'S			
CZ	ROL	MICRO	NOMBRE	Meta	Logro	Efic. %	Desv.	Logro	Meta	Logro	Efic. %	Desv.	Meta	Logro	Efic. %	Desv.	Meta	Logro	Efic. %	Desv.	Meta	Logro	Efic. %	Desv.
5		0	SIN MICRO-REGION	0	47	-	-47	17	0	0	-	0	0	0	-	0	0	3	-	-3	0	3	-	-3
5	PTD	1	01_JUAN RAMON BAAS VEGA_PTD	30	36	120.0	-6	14	1	0	0.0	1	7	19	271.4	-12	11	34	309.1	-23	19	53	278.9	-34
5	PTD	2	02_JULIO RENE VELA MAGANA_PTD	18	86	477.8	-68	18	0	0	-	0	6	12	200.0	-6	14	21	150.0	-7	20	33	165.0	-13
5	PTD	3	03_JOSE FRANCISCO YAN TZEZ_PTD	75	27	36.0	48	7	0	0	-	0	7	14	200.0	-7	12	9	75.0	3	19	23	121.1	-4
5	PDT	4	04_MARIANA CHABLE MARTINEZ_PDT	13	26	200.0	-13	2	0	0	-	0	4	13	325.0	-9	13	8	61.5	5	17	21	123.5	-4
5	PDT	5	05_JUAN BAUTISTA CRUZ AKE_PDT	68	15	22.1	53	5	0	0	-	0	7	10	142.9	-3	12	15	125.0	-3	19	25	131.6	-6
5	AOT	7	07_VERONICA_HERNANDEZ-LOPEZ_AOT	0	1	-	-1	0	0	0	-	0	0	2	-	-2	12	3	25.0	9	12	5	41.7	7
5	AOT	8	MARIA MAGDALENA SANCHEZ CHAN	0	0	-	0	0	0	0	-	0	0	0	-	0	12	0	0.0	12	12	0	0.0	12
5	AOT	9	AMADO PEREZ PEREZ	0	0	-	0	0	0	0	-	0	0	0	-	0	12	0	0.0	12	12	0	0.0	12
5	AOT	10	GEMMA JAEL ROMERO GONZALEZ	0	0	-	0	0	0	0	-	0	0	0	-	0	12	0	0.0	12	12	0	0.0	12
5	AOT	11	JHOANA MORENO VARGAS	0	0	-	0	0	0	0	-	0	0	0	-	0	12	0	0.0	12	12	0	0.0	12
<b>Total</b>				<b>204</b>	<b>238</b>	<b>116.7</b>	<b>-34</b>	<b>63</b>	<b>1</b>	<b>0</b>	<b>0.0</b>	<b>1</b>	<b>31</b>	<b>70</b>	<b>225.8</b>	<b>-39</b>	<b>122</b>	<b>93</b>	<b>76.2</b>	<b>29</b>	<b>154</b>	<b>163</b>	<b>105.8</b>	<b>-9</b>

### Avance anual

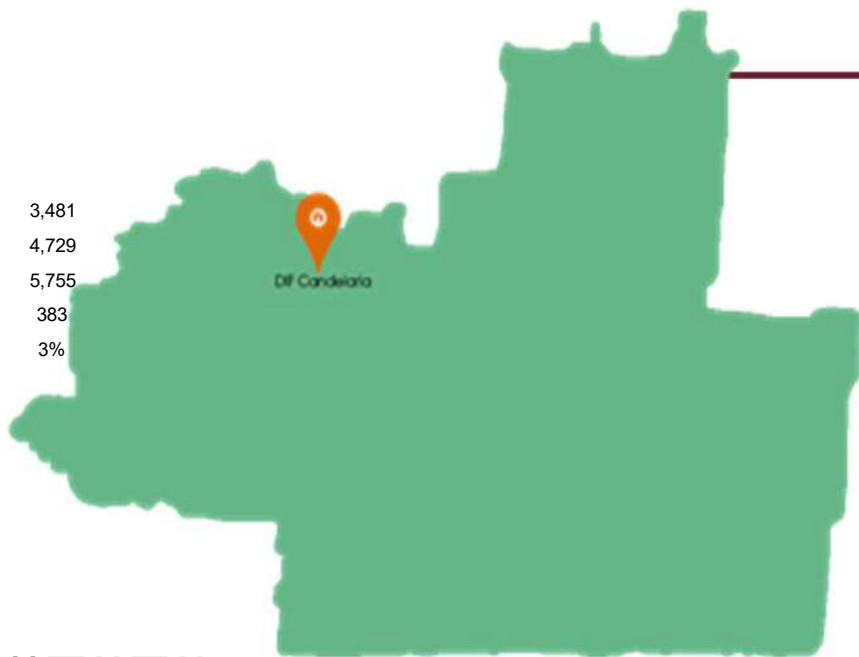
Escárcega				Atención				Incorporación	ALFABETIZACIÓN (PBCN)				PBCN PRIMARIA				PBCN SECUNDARIA				PBCN'S			
CZ	ROL	MICRO	NOMBRE	Meta	Logro	Efic. %	Desv.	Logro	Meta	Logro	Efic. %	Desv.	Meta	Logro	Efic. %	Desv.	Meta	Logro	Efic. %	Desv.	Meta	Logro	Efic. %	Desv.
5		0	SIN MICRO-REGION	0	47	-	-47	17	0	0	-	0	0	0	-	0	0	3	-	-3	0	3	-	-3
5	PTD	1	01_JUAN RAMON BAAS VEGA_PTD	161	36	22.4	125	14	12	0	0.0	12	44	19	43.2	25	84	34	40.5	50	140	53	37.9	87
5	PTD	2	02_JULIO RENE VELA MAGANA_PTD	160	86	53.8	74	18	12	0	0.0	12	44	12	27.3	32	84	21	25.0	63	140	33	23.6	107
5	PTD	3	03_JOSE FRANCISCO YAN TZEZ_PTD	144	27	18.8	117	7	13	0	0.0	13	28	14	50.0	14	66	9	13.6	57	107	23	21.5	84
5	PDT	4	04_MARIANA CHABLE MARTINEZ_PDT	144	26	18.1	118	2	13	0	0.0	13	27	13	48.1	14	66	8	12.1	58	106	21	19.8	85
5	PDT	5	05_JUAN BAUTISTA CRUZ AKE_PDT	141	15	10.6	126	5	12	0	0.0	12	35	10	28.6	25	60	15	25.0	45	107	25	23.4	82
5	AOT	7	07_VERONICA_HERNANDEZ-LOPEZ_AOT	0	1	-	-1	0	0	0	-	0	0	2	-	-2	12	3	25.0	9	12	5	41.7	7
5	AOT	8	MARIA MAGDALENA SANCHEZ CHAN	0	0	-	0	0	0	0	-	0	0	0	-	0	12	0	0.0	12	12	0	0.0	12
5	AOT	9	AMADO PEREZ PEREZ	0	0	-	0	0	0	0	-	0	0	0	-	0	12	0	0.0	12	12	0	0.0	12
5	AOT	10	GEMMA JAEL ROMERO GONZALEZ	0	0	-	0	0	0	0	-	0	0	0	-	0	12	0	0.0	12	12	0	0.0	12
5	AOT	11	JHOANA MORENO VARGAS	0	0	-	0	0	0	0	-	0	0	0	-	0	12	0	0.0	12	12	0	0.0	12
<b>Total</b>				<b>750</b>	<b>238</b>	<b>31.7</b>	<b>512</b>	<b>63</b>	<b>62</b>	<b>0</b>	<b>0.0</b>	<b>62</b>	<b>178</b>	<b>70</b>	<b>39.3</b>	<b>108</b>	<b>420</b>	<b>93</b>	<b>22.1</b>	<b>327</b>	<b>660</b>	<b>163</b>	<b>24.7</b>	<b>497</b>

Nota: No se cuenta con distribución de las metas por nivel para las figuras AOT.

# Candelaria

## Candelaria

Analfabetas	3,481
Sin primaria terminada	4,729
Sin secundaria terminada	5,755
Educandos atendidos	383
Cobertura de atención	3%



### UCN por Plaza

PLAZAS COMUNITARIAS ACTIVAS	CLAVE DE LA PLAZA	total
CANDELARIA	I-04-002-09	14

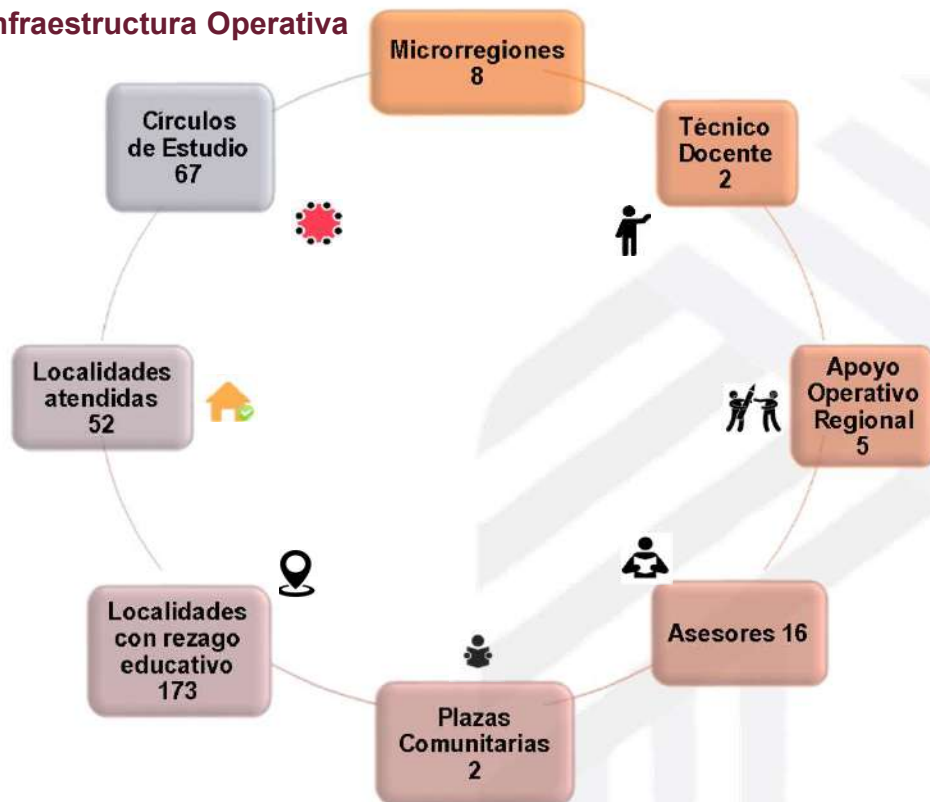
### C.E. por Microrregión

CZ	Micro	C.E.	Asesores	Educandos	Promedio de educ. por C.E.
6	1	8	9	57	7
6	4	21	7	82	4
6	5	10	6	47	5
6	9	13	6	87	7

### Asesores con mayor núm. de Educandos Activos

Micro	CE	Tecnico Docente	Asesor	Núm Educandos
1	20130073	MARIA ESPERANZA BLANCO GARCIA	HELLY ANABEL JIMENEZ RAYO	17
4	20180084	CONCEPCION FLORES SANCHEZ	GABRIELA MARTINEZ BENITO	15
5	20160012	JENNER MENDOZA HERNANDEZ	CECILIA LOPEZ GUTIERREZ	13
9	20230003	JOEL FUENTES MONTIEL	ELIZABETH PEREZ LOPEZ	26

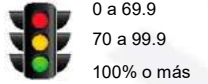
### Infraestructura Operativa



### Grupos Prioritarios

Subproyecto	Atención	UCN
MEVYT	334	124
ADULTOS MAYORES 60 AÑOS	31	4
PROGRAMA 10-14	18	0
CIEGOS Y DÉBILES VISUALES	0	0
MONAE	0	0
PROMAJOVEN	0	1
<b>Total</b>	<b>383</b>	<b>129</b>

## Informe de Seguimiento Operativo por Microrregión y Delegación Municipal



### Marzo

Candelaria				Atención			Incorporación	ALFABETIZACIÓN (PBCN)				PBCN PRIMARIA				PBCN SECUNDARIA				PBCN'S				
CZ	ROL	MICRO	NOMBRE	Meta	Logro	Efic. %	Desv.	Logro	Meta	Logro	Efic. %	Desv.	Meta	Logro	Efic. %	Desv.	Meta	Logro	Efic. %	Desv.	Meta	Logro	Efic. %	Desv.
6		0	SIN MICRO-REGION	0	6	-	-6	5	0	0	-	0	0	0	-	0	0	0	-	0	0	0	-	0
6	PTD	1	01_MARIA ESPERANZA BLANCO GARCIA_PTD	98	57	58.2	41	4	1	1	100.0	0	2	0	0.0	2	5	2	40.0	3	8	3	37.5	5
6	AOT	3	03_YASMIN GUTIERREZ HERNANDEZ_PVBS AOT	0	4	-	-4	1	0	0	-	0	4	-	-4	5	2	40.0	3	5	6	120.0	-1	
6	PTD	4	04_CONCEPCION FLORES SANCHEZ_PTD	26	88	338.5	-62	3	0	1	-	-1	2	4	200.0	-2	2	8	400.0	-6	4	13	325.0	-9
6	AOT	5	05_JENNER MENDOZA HERNANDEZ_PVBS AOT	0	61	-	-61	0	0	3	-	-3	0	2	-	-2	5	4	80.0	1	5	9	180.0	-4
6	AOT	6	06_MARCO ABELARDO LOPEZ MORENO_PVBS AOT	0	4	-	-4	0	0	0	-	0	0	0	-	0	5	5	100.0	0	5	5	100.0	0
6	AOT	7	07_HAYDE CURIEL PELAGIO_PVBS AOT	0	21	-	-21	0	0	0	-	0	5	-	-5	5	3	60.0	2	5	8	160.0	-3	
6	PTD	8	08_ERNESTO LOPEZ EK_PTD	61	36	59.0	25	0	0	0	-	0	2	1	50.0	1	6	8	133.3	-2	8	9	112.5	-1
6	AOT	9	09_JOEL FUENTES MONTIEL_PVBS AOT	0	106	-	-106	2	0	1	-	-1	0	1	-	-1	5	2	40.0	3	5	4	80.0	1
<b>Total</b>				<b>185</b>	<b>383</b>	<b>207.0</b>	<b>-198</b>	<b>15</b>	<b>1</b>	<b>6</b>	<b>600.0</b>	<b>-5</b>	<b>6</b>	<b>17</b>	<b>283.3</b>	<b>-11</b>	<b>38</b>	<b>34</b>	<b>89.5</b>	<b>4</b>	<b>45</b>	<b>57</b>	<b>126.7</b>	<b>-12</b>

### Enero-Marzo

Candelaria				Atención			Incorporación	ALFABETIZACIÓN (PBCN)				PBCN PRIMARIA				PBCN SECUNDARIA				PBCN'S				
CZ	ROL	MICRO	NOMBRE	Meta	Logro	Efic. %	Desv.	Logro	Meta	Logro	Efic. %	Desv.	Meta	Logro	Efic. %	Desv.	Meta	Logro	Efic. %	Desv.	Meta	Logro	Efic. %	Desv.
6		0	SIN MICRO-REGION	0	6	-	-6	6	0	0	-	0	0	0	-	0	0	0	-	0	0	0	-	0
6	PTD	1	01_MARIA ESPERANZA BLANCO GARCIA_PTD	98	57	58.2	41	15	3	1	33.3	2	10	4	40.0	6	18	23	127.8	-5	31	28	90.3	3
6	AOT	3	03_YASMIN GUTIERREZ HERNANDEZ_PVBS AOT	0	4	-	-4	1	0	0	-	0	4	-	-4	10	2	20.0	8	10	6	60.0	4	
6	PTD	4	04_CONCEPCION FLORES SANCHEZ_PTD	26	88	338.5	-62	17	2	1	50.0	1	10	8	80.0	2	15	17	113.3	-2	27	26	96.3	-1
6	AOT	5	05_JENNER MENDOZA HERNANDEZ_PVBS AOT	0	61	-	-61	0	0	3	-	-3	0	3	-	-3	10	5	50.0	5	10	11	110.0	1
6	AOT	6	06_MARCO ABELARDO LOPEZ MORENO_PVBS AOT	0	4	-	-4	1	0	0	-	0	1	-	-1	10	9	90.0	1	10	10	100.0	0	
6	AOT	7	07_HAYDE CURIEL PELAGIO_PVBS AOT	0	21	-	-21	2	0	0	-	0	6	-	-6	10	9	90.0	1	10	15	150.0	-5	
6	PTD	8	08_ERNESTO LOPEZ EK_PTD	61	36	59.0	25	8	2	0	0.0	2	10	11	110.0	-1	19	14	73.7	5	31	25	80.6	6
6	AOT	9	09_JOEL FUENTES MONTIEL_PVBS AOT	0	106	-	-106	11	0	1	-	-1	0	2	-	-2	10	5	50.0	5	10	8	80.0	2
<b>Total</b>				<b>185</b>	<b>383</b>	<b>207.0</b>	<b>-198</b>	<b>61</b>	<b>7</b>	<b>6</b>	<b>85.7</b>	<b>1</b>	<b>30</b>	<b>39</b>	<b>130.0</b>	<b>-9</b>	<b>102</b>	<b>84</b>	<b>82.4</b>	<b>18</b>	<b>139</b>	<b>129</b>	<b>92.8</b>	<b>10</b>

### Avance anual

Candelaria				Atención			Incorporación	ALFABETIZACIÓN (PBCN)				PBCN PRIMARIA				PBCN SECUNDARIA				PBCN'S				
CZ	ROL	MICRO	NOMBRE	Meta	Logro	Efic. %	Desv.	Logro	Meta	Logro	Efic. %	Desv.	Meta	Logro	Efic. %	Desv.	Meta	Logro	Efic. %	Desv.	Meta	Logro	Efic. %	Desv.
6		0	SIN MICRO-REGION	0	6	-	-6	6	0	0	-	0	0	0	-	0	0	0	-	0	0	0	-	0
6	PTD	1	01_MARIA ESPERANZA BLANCO GARCIA_PTD	233	57	24.5	176	15	10	1	10.0	9	27	4	14.8	23	63	23	36.5	40	100	28	28.0	72
6	AOT	3	03_YASMIN GUTIERREZ HERNANDEZ_PVBS AOT	0	4	-	-4	1	0	0	-	0	4	-	-4	10	2	20.0	8	10	6	60.0	4	
6	PTD	4	04_CONCEPCION FLORES SANCHEZ_PTD	234	88	37.6	146	17	10	1	10.0	9	26	8	30.8	18	64	17	26.6	47	100	26	26.0	74
6	AOT	5	05_JENNER MENDOZA HERNANDEZ_PVBS AOT	0	61	-	-61	0	0	3	-	-3	0	3	-	-3	10	5	50.0	5	10	11	110.0	-1
6	AOT	6	06_MARCO ABELARDO LOPEZ MORENO_PVBS AOT	0	4	-	-4	1	0	0	-	0	1	-	-1	10	9	90.0	1	10	10	100.0	0	
6	AOT	7	07_HAYDE CURIEL PELAGIO_PVBS AOT	0	21	-	-21	2	0	0	-	0	6	-	-6	10	9	90.0	1	10	15	150.0	-5	
6	PTD	8	08_ERNESTO LOPEZ EK_PTD	233	36	15.5	197	8	10	0	0.0	10	26	11	42.3	15	64	14	21.9	50	100	25	25.0	75
6	AOT	9	09_JOEL FUENTES MONTIEL_PVBS AOT	0	106	-	-106	11	0	1	-	-1	0	2	-	-2	10	5	50.0	5	10	8	80.0	2
<b>Total</b>				<b>700</b>	<b>383</b>	<b>54.7</b>	<b>317</b>	<b>61</b>	<b>30</b>	<b>6</b>	<b>20.0</b>	<b>24</b>	<b>79</b>	<b>39</b>	<b>49.4</b>	<b>40</b>	<b>241</b>	<b>84</b>	<b>34.9</b>	<b>157</b>	<b>350</b>	<b>129</b>	<b>36.9</b>	<b>221</b>

Nota: No se cuenta con distribución de las metas por nivel para las figuras AOT.



### Carmen

Analfabetas	7,065
Sin primaria terminada	15,348
Sin secundaria terminada	26,918
Educandos atendidos	800
Cobertura de atención	2%

### UCN por Plaza

PLAZAS COMUNITARIAS ACTIVAS	CLAVE DE LA PLAZA	total
MTRA. ANGÉLICA OTILIA BARRALES URRIETA	I-04-004-02	4
NUEVO PROGRESO	I-04-010-02	2
LIC. CALIXTO R. MALDONADO	I-04-003-07	1
BICENTENARIO DE LA INDEPENDENCIA DE MÉXICO	I-04-003-09	2

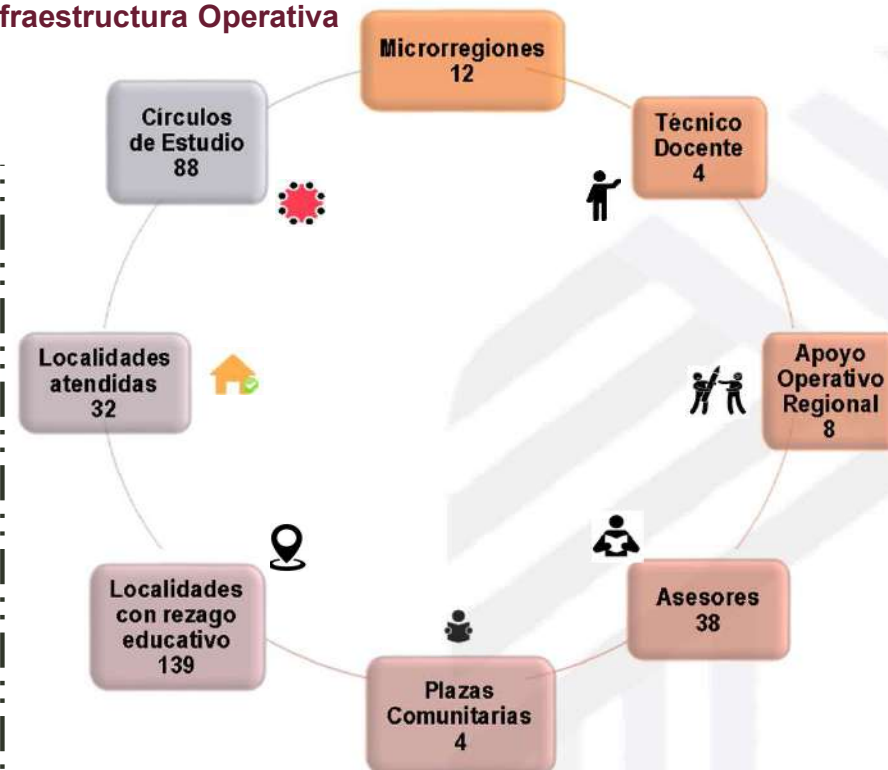
### C.E. por Microrregión

CZ	Micro	C.E.	Asesores	Educandos	Promedio de educ. por C.E.
7	1	11	6	183	17
7	2	12	9	187	16
7	3	5	7	38	8
7	4	16	2	95	6
7	5	15	11	135	9
7	6	7	5	44	6
7	7	7	1	45	6
7	8	4	3	17	0

### Asesores con mayor núm. de Educandos Activos

Micro	CE	Tecnico Docente	Asesor	Núm Educandos
1	20230003	JUAN LAINEZ SUCHITE	ANGELICA MARIA SORIA BORREGO	48
2	20230011	MA DE JESUS ALICIA BLANCO RAMIREZ	JOAQUIN ANTONIO NAH LOPEZ	33
3	20220037	MA DE JESUS ALICIA BLANCO RAMIREZ	YAJAIRA PATRICIA SANTOS DE LA CRUZ	11
4	20220034	CRUZ ELENA KO ALVAREZ	CLAUDIA JANETH MARTINEZ LOPEZ	12
5	20230008	MIRNA GUADALUPE LEON KU	SORAYA JANETH MOJARRAZ LEON	35
6	20230022	JESUS DEL CARMEN DIAZ VERA	JESUS TRINIDAD ESPINOSA GARRIDO	13
7	20210005	ATANACIO BALAN GUZMAN	DANIEL MAY GUTIERREZ	10
8	20180004	MARIA DOLORES MARTINEZ CONTRERAS	MIGUEL JERONIMO MARTINEZ	6

### Infraestructura Operativa



### Grupos Prioritarios

Subproyecto	Atención	UCN
MEVYT	682	193
ADULTOS MAYORES 60 AÑOS	21	3
PROGRAMA 10-14	84	1
CERESO	11	2
CIÉGOS Y DÉBILES VISUALES	2	0
MONAE	0	0
PROMAJOVEN	0	0
<b>Total</b>	<b>800</b>	<b>199</b>



## Informe de Seguimiento Operativo por Microrregión y Delegación Municipal



0 a 69.9  
70 a 99.9  
100% o más

### Marzo

Carmen				Atención				Incorporación	ALFABETIZACION (PBCN)				PBCN PRIMARIA				PBCN SECUNDARIA				PBCN'S				
CZ	ROL	MICRO	NOMBRE	Meta	Logro	Efic. %	Desv.	Logro	Meta	Logro	Efic. %	Desv.	Meta	Logro	Efic. %	Desv.	Meta	Logro	Efic. %	Desv.	Meta	Logro	Efic. %	Desv.	
7		0	SIN MICRO-REGION	0	5	-	-5	1	0	0	-	0	0	0	-	0	0	0	0	-	0	0	0	-	0
7	PTD	1	01_JUAN LAINEZ SUCHITE_PTD	102	183	179.4	-81	5	0	0	-	0	3	2	66.7	1	9	11	122.2	-2	12	13	108.3	-1	
7	PTD	2	02_MA DE JESUS ALICIA BLANCO RAMIREZ_PTD	102	189	185.3	-87	9	1	0	0.0	1	2	3	150.0	-1	7	7	100.0	0	10	10	100.0	0	
7	AOT	3	03_DEMETRIO JARED GARCIA SARABIA_AOT	0	36	-	-36	0	0	0	-	0	0	2	-	-2	7	6	85.7	1	7	8	114.3	-1	
7	AOT	4	04_CRUZ ELENA KO ALVAREZ_AOT	0	94	-	-94	0	0	0	-	0	0	4	-	-4	7	6	85.7	1	7	10	142.9	-3	
7	PTD	5	05_MIRNA GUADALUPE LEON KU_PTD	102	135	132.4	-33	2	1	1	100.0	0	3	1	33.3	2	9	6	66.7	3	13	8	61.5	5	
7	AOT	6	06_JESUS DEL CARMEN DIAZ VERA_AOT	0	41	-	-41	1	0	0	-	0	0	4	-	-4	7	4	57.1	3	7	8	114.3	-1	
7	PTD	7	07_ATANACIO BALAN GUZMAN_PTD	102	48	47.1	54	6	1	0	0.0	1	4	1	25.0	3	5	9	180.0	-4	10	10	100.0	0	
7	AOT	8	08_MARIA DOLORES MARTINEZ CONTRERAS_AOT	0	18	-	-18	0	0	0	-	0	0	5	-	-5	7	4	57.1	3	7	9	128.6	-2	
7	AOT	9	09_MARGARITA DE JESUS PEREZ PEREZ_AOT	0	47	-	-47	4	0	0	-	0	0	1	-	-1	7	6	85.7	1	7	7	100.0	0	
7	AOT	10	10_CARLOS ANTONIO SIERRA_AOT	0	0	-	0	0	0	0	-	0	0	0	-	0	7	0	0.0	7	7	0	0.0	7	
7	AOT	11	11_CARLOS MARTINEZ MARTINEZ_AOT	0	1	-	-1	0	0	0	-	0	0	1	-	-1	7	7	100.0	0	7	8	114.3	-1	
7	AOT	12	12_ALEJANDRO DEL JESUS CRUZ LEON	0	3	-	-3	0	0	0	-	0	0	5	-	-5	7	3	42.9	4	7	8	114.3	-1	
<b>Total</b>				<b>408</b>	<b>800</b>	<b>196.1</b>	<b>-392</b>	<b>28</b>	<b>3</b>	<b>1</b>	<b>33.3</b>	<b>2</b>	<b>12</b>	<b>29</b>	<b>241.7</b>	<b>-17</b>	<b>86</b>	<b>69</b>	<b>80.2</b>	<b>17</b>	<b>101</b>	<b>99</b>	<b>98.0</b>	<b>2</b>	

### Enero-Marzo

Carmen				Atención				Incorporación	ALFABETIZACION (PBCN)				PBCN PRIMARIA				PBCN SECUNDARIA				PBCN'S				
CZ	ROL	MICRO	NOMBRE	Meta	Logro	Efic. %	Desv.	Logro	Meta	Logro	Efic. %	Desv.	Meta	Logro	Efic. %	Desv.	Meta	Logro	Efic. %	Desv.	Meta	Logro	Efic. %	Desv.	
7		0	SIN MICRO-REGION	0	5	-	-5	3	0	0	-	0	0	0	-	0	0	0	-	0	0	0	0	-	0
7	PTD	1	01_JUAN LAINEZ SUCHITE_PTD	102	183	179.4	-81	30	1	0	0.0	1	10	8	80.0	2	18	22	122.2	-4	29	30	103.4	-1	
7	PTD	2	02_MA DE JESUS ALICIA BLANCO RAMIREZ_PTD	102	189	185.3	-87	37	1	0	0.0	1	6	6	100.0	0	21	17	81.0	4	28	23	82.1	5	
7	AOT	3	03_DEMETRIO JARED GARCIA SARABIA_AOT	0	36	-	-36	0	0	0	-	0	0	2	-	-2	14	6	42.9	8	14	8	57.1	6	
7	AOT	4	04_CRUZ ELENA KO ALVAREZ_AOT	0	94	-	-94	3	0	0	-	0	0	7	-	-7	14	13	92.9	1	14	20	142.9	-6	
7	PTD	5	05_MIRNA GUADALUPE LEON KU_PTD	102	135	132.4	-33	16	1	1	100.0	0	6	5	83.3	1	15	10	66.7	5	22	16	72.7	6	
7	AOT	6	06_JESUS DEL CARMEN DIAZ VERA_AOT	0	41	-	-41	8	0	0	-	0	0	6	-	-6	14	15	107.1	-1	14	21	150.0	-7	
7	PTD	7	07_ATANACIO BALAN GUZMAN_PTD	102	48	47.1	54	11	1	0	0.0	1	4	2	50.0	2	11	12	109.1	-1	16	14	87.5	2	
7	AOT	8	08_MARIA DOLORES MARTINEZ CONTRERAS_AOT	0	18	-	-18	2	0	0	-	0	0	5	-	-5	14	10	71.4	4	14	15	107.1	-1	
7	AOT	9	09_MARGARITA DE JESUS PEREZ PEREZ_AOT	0	47	-	-47	11	0	0	-	0	0	5	-	-5	14	15	107.1	-1	14	20	142.9	-6	
7	AOT	10	10_CARLOS ANTONIO SIERRA_AOT	0	0	-	0	0	0	0	-	0	0	0	-	0	14	0	0.0	14	14	0	0.0	14	
7	AOT	11	11_CARLOS MARTINEZ MARTINEZ_AOT	0	1	-	-1	0	0	0	-	0	0	4	-	-4	14	12	85.7	2	14	16	114.3	-2	
7	AOT	12	12_ALEJANDRO DEL JESUS CRUZ LEON	0	3	-	-3	1	0	0	-	0	0	7	-	-7	14	9	64.3	5	14	16	114.3	-2	
<b>Total</b>				<b>408</b>	<b>800</b>	<b>196.1</b>	<b>-392</b>	<b>122</b>	<b>4</b>	<b>1</b>	<b>25.0</b>	<b>3</b>	<b>26</b>	<b>57</b>	<b>219.2</b>	<b>-31</b>	<b>177</b>	<b>141</b>	<b>79.7</b>	<b>36</b>	<b>207</b>	<b>199</b>	<b>96.1</b>	<b>8</b>	

### Avance anual

Carmen				Atención				Incorporación	ALFABETIZACION (PBCN)				PBCN PRIMARIA				PBCN SECUNDARIA				PBCN'S				
CZ	ROL	MICRO	NOMBRE	Meta	Logro	Efic. %	Desv.	Logro	Meta	Logro	Efic. %	Desv.	Meta	Logro	Efic. %	Desv.	Meta	Logro	Efic. %	Desv.	Meta	Logro	Efic. %	Desv.	
7		0	SIN MICRO-REGION	0	5	-	-5	3	0	0	-	0	0	0	-	0	0	0	-	0	0	0	0	-	0
7	PTD	1	01_JUAN LAINEZ SUCHITE_PTD	388	183	47.2	205	30	14	0	0.0	14	40	8	20.0	32	81	22	27.2	59	135	30	22.2	105	
7	PTD	2	02_MA DE JESUS ALICIA BLANCO RAMIREZ_PTD	388	189	48.7	199	37	14	0	0.0	14	40	6	15.0	34	81	17	21.0	64	135	23	17.0	112	
7	AOT	3	03_DEMETRIO JARED GARCIA SARABIA_AOT	0	36	-	-36	0	0	0	-	0	0	2	-	-2	14	6	42.9	8	14	8	57.1	6	
7	AOT	4	04_CRUZ ELENA KO ALVAREZ_AOT	0	94	-	-94	3	0	0	-	0	0	7	-	-7	14	13	92.9	1	14	20	142.9	-6	
7	PTD	5	05_MIRNA GUADALUPE LEON KU_PTD	387	135	34.9	252	16	14	1	7.1	13	40	5	12.5	35	81	10	12.3	71	135	16	11.9	119	
7	AOT	6	06_JESUS DEL CARMEN DIAZ VERA_AOT	0	41	-	-41	8	0	0	-	0	0	6	-	-6	14	15	107.1	-1	14	21	150.0	-7	
7	PTD	7	07_ATANACIO BALAN GUZMAN_PTD	387	48	12.4	339	11	14	0	0.0	14	40	2	5.0	38	81	12	14.8	69	135	14	10.4	121	
7	AOT	8	08_MARIA DOLORES MARTINEZ CONTRERAS_AOT	0	18	-	-18	2	0	0	-	0	0	5	-	-5	14	10	71.4	4	14	15	107.1	-1	
7	AOT	9	09_MARGARITA DE JESUS PEREZ PEREZ_AOT	0	47	-	-47	11	0	0	-	0	0	5	-	-5	14	15	107.1	-1	14	20	142.9	-6	
7	AOT	10	10_CARLOS ANTONIO SIERRA_AOT	0	0	-	0	0	0	0	-	0	0	0	-	0	14	0	0.0	14	14	0	0.0	14	
7	AOT	11	11_CARLOS MARTINEZ MARTINEZ_AOT	0	1	-	-1	0	0	0	-	0	0	4	-	-4	14	12	85.7	2	14	16	114.3	-2	
7	AOT	12	12_ALEJANDRO DEL JESUS CRUZ LEON	0	3	-	-3	1	0	0	-	0	0	7	-	-7	14	9	64.3	5	14	16	114.3	-2	
<b>Total</b>				<b>1,550</b>	<b>800</b>	<b>51.6</b>	<b>750</b>	<b>122</b>	<b>56</b>	<b>1</b>	<b>1.8</b>	<b>55</b>	<b>160</b>	<b>57</b>	<b>35.6</b>	<b>103</b>	<b>436</b>	<b>141</b>	<b>32.3</b>	<b>295</b>	<b>652</b>	<b>199</b>	<b>30.5</b>	<b>453</b>	

Nota: No se cuenta con distribución de las metas por nivel para las figuras AOT.



# Calakmul

## Calakmul

Analfabetas	2,601
Sin primaria terminada	1,977
Sin secundaria terminada	3,170
Educandos atendidos	257
Cobertura de atención	3%



## UCN por Plaza

PLAZAS COMUNITARIAS ACTIVAS	CLAVE DE LA PLAZA	total
MONTÍCULOS GEMELOS	I-04-001-02	19

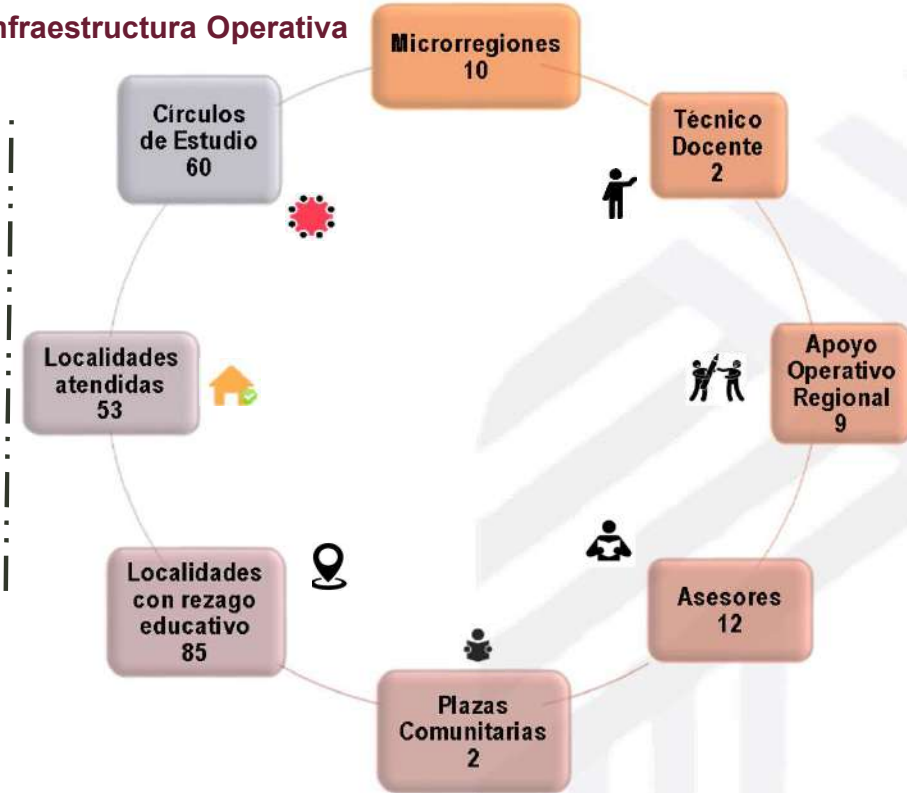
## C.E. por Microrregión

CZ	Micro	C.E.	Asesores	Educandos	Promedio de educ. por C.E.
8	1	0	5	0	0
8	2	9	5	40	4
8	3	5	2	17	3
8	4	4	3	20	5
8	5	7	2	16	2

## Asesores con mayor núm. de Educandos Activos

Micro	CE	Tecnico Docente	Asesor	Núm Educandos
1	0	0	0	0
2	20210015	EDUARDO ENRIQUE CANCHE CACH	MONZERRAT DEL CARMEN CARO RAMIREZ	18
3	20180001	LUIS ALFREDO CHUC CAMAS	LUIS ALFREDO CHUC CAMAS	9
4	20220041	LEONARDO ALEJO CAMPOS	LUIS DAVID MENDEZ ZAPATA	13
5	20180021	ABRAHAM ALVAREZ LOPEZ	MOISES DIAZ PEREZ	5

## Infraestructura Operativa



## Grupos Prioritarios

Subproyecto	Atención	UCN
MEVYT	184	97
ADULTOS MAYORES 60 AÑOS	54	11
PROGRAMA 10-14	14	2
INDIGENA	4	1
CIEGOS Y DÉBILES VISUALES	0	0
MONAE	0	0
PROMAJOVEN	1	0
<b>Total</b>	<b>257</b>	<b>111</b>

## Informe de Seguimiento Operativo por Microrregión y Delegación Municipal



0 a 69.9  
70 a 99.9  
100% o más

### Marzo

Calakmul				Atención				Incorporación	ALFABETIZACIÓN (PBCN)				PBCN PRIMARIA				PBCN SECUNDARIA				PBCN'S				
CZ	ROL	MICRO	NOMBRE	Meta	Logro	Efic. %	Desv.	Logro	Meta	Logro	Efic. %	Desv.	Meta	Logro	Efic. %	Desv.	Meta	Logro	Efic. %	Desv.	Meta	Logro	Efic. %	Desv.	
8		0	SIN MICRO-REGION	0	4	-	-4	0	0	0	-	0	0	0	-	0	0	0	0	-	0	0	0	-	0
8	AOT	1	01_RIGOBERTO QUE ROSADO_AOT	0	6	-	-6	0	0	0	-	0	0	0	-	0	0	0	0	-	0	0	0	-	0
8	PTD	* 2	02_EDUARDO ENRIQUE CANCHE CACH_PTD	170	35	20.6	135	4	1	0	0.0	1	2	2	100.0	0	7	6	85.7	1	10	8	80.0	2	
8	PTD	* 2	02_EDUARDO ENRIQUE CANCHE CACH_PTD	15	0	0.0	15	0	0	0	-	0	0	0	-	0	0	0	-	0	0	0	-	0	
8	AOT	3	03_LUIS ALFREDO CHUC CAMAS_AOT	0	25	-	-25	3	0	0	-	0	0	0	-	0	5	6	120.0	-1	5	6	120.0	-1	
8	AOT	4	04_LEONARDO ALEJO CAMPOS_AOT	0	22	-	-22	8	0	0	-	0	0	1	-	-1	5	2	40.0	3	5	3	60.0	2	
8	AOT	5	05_ABRAHAM ALVAREZ LOPEZ_AOT	0	19	-	-19	2	0	2	-	-2	0	0	-	0	5	2	40.0	3	5	4	80.0	1	
8	AOT	6	06_DEYVI YARLI CONCEPCION GARCIA_AOT	0	15	-	-15	0	0	0	-	0	0	1	-	-1	5	2	40.0	3	5	3	60.0	2	
8	AOT	7	07_MARGARITO REYES RUIZ_AOT	0	19	-	-19	3	0	0	-	0	0	1	-	-1	5	2	40.0	3	5	3	60.0	2	
8	AOT	8	08_MA. DEL ROSARIO CASTILLO VALENZU_AOT	0	34	-	-34	1	0	0	-	0	0	0	-	0	5	1	20.0	4	5	1	20.0	4	
8	AOT	9	09_SANDRA YUSELMY MARTINEZ LOPEZ_AOT	0	19	-	-19	1	0	1	-	-1	0	2	-	-2	5	3	60.0	2	5	6	120.0	-1	
8	PTD	* 10	10_SERGIO IVAN SANCHEZ DZUC_PTD	49	59	120.4	-10	7	1	0	0.0	1	2	4	200.0	-2	2	3	150.0	-1	5	7	140.0	-2	
8	PTD	* 10	10_SERGIO IVAN SANCHEZ DZUC_PTD	1	0	0.0	1	0	0	0	-	0	0	0	-	0	0	0	-	0	0	0	-	0	
<b>Total</b>				<b>219</b>	<b>257</b>	<b>117.4</b>	<b>-38</b>	<b>29</b>	<b>2</b>	<b>3</b>	<b>150.0</b>	<b>-1</b>	<b>4</b>	<b>11</b>	<b>275.0</b>	<b>-7</b>	<b>44</b>	<b>27</b>	<b>61.4</b>	<b>17</b>	<b>50</b>	<b>41</b>	<b>82.0</b>	<b>9</b>	

### Enero-Marzo

Calakmul				Atención				Incorporación	ALFABETIZACION (PBCN)				PBCN PRIMARIA				PBCN SECUNDARIA				PBCN'S				
CZ	ROL	MICRO	NOMBRE	Meta	Logro	Efic. %	Desv.	Logro	Meta	Logro	Efic. %	Desv.	Meta	Logro	Efic. %	Desv.	Meta	Logro	Efic. %	Desv.	Meta	Logro	Efic. %	Desv.	
8		0	SIN MICRO-REGION	0	4	-	-4	1	0	0	-	0	0	0	-	0	0	0	0	-	0	0	0	-	0
8	AOT	1	01_RIGOBERTO QUE ROSADO_AOT	0	6	-	-6	0	0	0	-	0	0	0	-	0	5	2	40.0	3	5	2	40.0	3	
8	PTD	* 2	02_EDUARDO ENRIQUE CANCHE CACH_PTD	170	35	20.6	135	21	1	0	0.0	1	7	12	171.4	-5	12	14	116.7	-2	20	26	130.0	-6	
8	PTD	* 2	02_EDUARDO ENRIQUE CANCHE CACH_PTD	15	0	0.0	15	0	0	0	-	0	0	0	-	0	0	0	-	0	0	0	-	0	
8	AOT	3	03_LUIS ALFREDO CHUC CAMAS_AOT	0	25	-	-25	14	0	0	-	0	0	2	-	-2	10	16	160.0	-6	10	18	180.0	-8	
8	AOT	4	04_LEONARDO ALEJO CAMPOS_AOT	0	22	-	-22	15	0	0	-	0	0	3	-	-3	10	4	40.0	6	10	7	70.0	3	
8	AOT	5	05_ABRAHAM ALVAREZ LOPEZ_AOT	0	19	-	-19	5	0	4	-	-4	0	2	-	-2	10	4	40.0	6	10	10	100.0	0	
8	AOT	6	06_DEYVI YARLI CONCEPCION GARCIA_AOT	0	15	-	-15	11	0	0	-	0	0	4	-	-4	10	8	80.0	2	10	12	120.0	-2	
8	AOT	7	07_MARGARITO REYES RUIZ_AOT	0	19	-	-19	15	0	0	-	0	0	5	-	-5	10	4	40.0	6	10	9	90.0	1	
8	AOT	8	08_MA. DEL ROSARIO CASTILLO VALENZU_AOT	0	34	-	-34	11	0	0	-	0	0	0	-	0	10	5	50.0	5	10	5	50.0	5	
8	AOT	9	09_SANDRA YUSELMY MARTINEZ LOPEZ_AOT	0	19	-	-19	9	0	2	-	-2	0	5	-	-5	10	7	70.0	3	10	14	140.0	-4	
8	PTD	* 10	10_SERGIO IVAN SANCHEZ DZUC_PTD	49	59	120.4	-10	18	1	0	0.0	1	4	5	125.0	-1	4	3	75.0	1	9	8	88.9	1	
8	PTD	* 10	10_SERGIO IVAN SANCHEZ DZUC_PTD	1	0	0.0	1	0	0	0	-	0	0	0	-	0	0	0	-	0	0	0	-	0	
<b>Total</b>				<b>219</b>	<b>257</b>	<b>117.4</b>	<b>-38</b>	<b>93</b>	<b>2</b>	<b>6</b>	<b>300.0</b>	<b>-4</b>	<b>11</b>	<b>38</b>	<b>345.5</b>	<b>-27</b>	<b>91</b>	<b>67</b>	<b>73.6</b>	<b>24</b>	<b>104</b>	<b>111</b>	<b>106.7</b>	<b>-7</b>	

### Avance anual

Calakmul				Atención				Incorporación	ALFABETIZACION (PBCN)				PBCN PRIMARIA				PBCN SECUNDARIA				PBCN'S				
CZ	ROL	MICRO	NOMBRE	Meta	Logro	Efic. %	Desv.	Logro	Meta	Logro	Efic. %	Desv.	Meta	Logro	Efic. %	Desv.	Meta	Logro	Efic. %	Desv.	Meta	Logro	Efic. %	Desv.	
8		0	SIN MICRO-REGION	0	4	-	-4	1	0	0	-	0	0	0	-	0	0	0	0	-	0	0	0	-	0
8	AOT	1	01_RIGOBERTO QUE ROSADO_AOT	0	6	-	-6	0	0	0	-	0	0	0	-	0	0	2	-	-2	0	2	-	-2	
8	PTD	* 2	02_EDUARDO ENRIQUE CANCHE CACH_PTD	170	35	20.6	135	21	9	0	0.0	9	29	12	41.4	17	57	14	24.6	43	95	26	27.4	69	
8	PTD	* 2	02_EDUARDO ENRIQUE CANCHE CACH_PTD	15	0	0.0	15	0	3	0	0.0	3	0	0	-	0	2	0	0.0	2	5	0	0.0	5	
8	AOT	3	03_LUIS ALFREDO CHUC CAMAS_AOT	0	25	-	-25	14	0	0	-	0	0	2	-	-2	10	16	160.0	-6	10	18	180.0	-8	
8	AOT	4	04_LEONARDO ALEJO CAMPOS_AOT	0	22	-	-22	15	0	0	-	0	0	3	-	-3	10	4	40.0	6	10	7	70.0	3	
8	AOT	5	05_ABRAHAM ALVAREZ LOPEZ_AOT	0	19	-	-19	5	0	4	-	-4	0	2	-	-2	10	4	40.0	6	10	10	100.0	0	
8	AOT	6	06_DEYVI YARLI CONCEPCION GARCIA_AOT	0	15	-	-15	11	0	0	-	0	0	4	-	-4	10	8	80.0	2	10	12	120.0	-2	
8	AOT	7	07_MARGARITO REYES RUIZ_AOT	0	19	-	-19	15	0	0	-	0	0	5	-	-5	10	4	40.0	6	10	9	90.0	1	
8	AOT	8	08_MA. DEL ROSARIO CASTILLO VALENZU_AOT	0	34	-	-34	11	0	0	-	0	0	0	-	0	10	5	50.0	5	10	5	50.0	5	
8	AOT	9	09_SANDRA YUSELMY MARTINEZ LOPEZ_AOT	0	19	-	-19	9	0	2	-	-2	0	5	-	-5	10	7	70.0	3	10	14	140.0	-4	
8	PTD	* 10	10_SERGIO IVAN SANCHEZ DZUC_PTD	180	59	32.8	121	18	10	0	0.0	10	30	5	16.7	25	60	3	5.0	57	100	8	8.0	92	
8	PTD	* 10	10_SERGIO IVAN SANCHEZ DZUC_PTD	15	0	0.0	15	0	3	0	0.0	3	0	0	-	0	2	0	0.0	2	5	0	0.0	5	
<b>Total</b>				<b>350</b>	<b>257</b>	<b>73.4</b>	<b>93</b>	<b>93</b>	<b>19</b>	<b>6</b>	<b>31.6</b>	<b>13</b>	<b>59</b>	<b>38</b>	<b>64.4</b>	<b>21</b>	<b>187</b>	<b>67</b>	<b>35.8</b>	<b>120</b>	<b>265</b>	<b>111</b>	<b>41.9</b>	<b>154</b>	

Nota: No se cuenta con distribución de las metas por nivel para las figuras AOT.

Nota: \* Contabiliza logros de Indígena Bilingüe e hispano de la micro 2 y 10. \* Contabiliza solo logros microrregión Indígena Bilingüe.

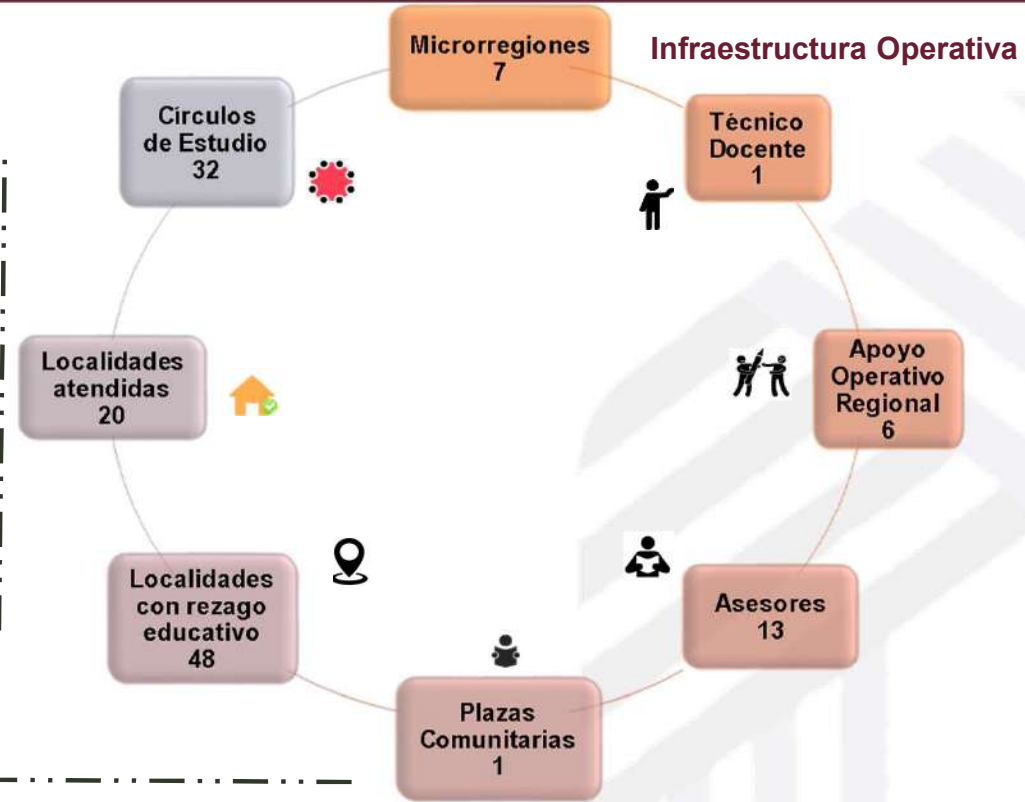


# Palizada



## Palizada

Sin primaria terminada	630
Sin secundaria terminada	853
Analfabetas	450
Educandos atendidos	132
Cobertura de atención	9%



## UCN por Plaza

PLAZAS COMUNITARIAS ACTIVAS	CLAVE DE LA PLAZA	total
LA PERLA DE LOS RIOS	I-04-015-02	13

## C.E. por Microrregión

CZ	Micro	C.E.	Asesores	Educandos	Promedio de educ. por C.E.
9	1	8	5	30	4
9	2	3	5	13	4

## Asesores con mayor núm. de Educandos Activos

Micro	CE	Tecnico Docente	Asesor	Núm Educandos
1	20240006	FERNANDA VALENTINA GALLEGOS OCAÑA	ELENA DEL ROCIO CIPRIANO ARCOS	10
2	20240001	GIEZI DANIEL DIAZ GAMEZ	GABRIELA DEL JESUS CRUZ VELUETA	9

## Grupos Prioritarios

Subproyecto	Atención	UCN
MEVYT	99	81
ADULTOS MAYORES 60 AÑOS	30	11
PROGRAMA 10-14	2	1
CIEGOS Y DÉBILES VISUALES	0	0
MONAE	0	0
PROMAJOVEN	1	0
<b>Total</b>	<b>132</b>	<b>93</b>

## Informe de Seguimiento Operativo por Microrregión y Delegación Municipal

0 a 69.9  
70 a 99.9  
100% o más

### Marzo

Palizada				Atención				Incorporación	ALFABETIZACION (PBCN)				PBCN PRIMARIA				PBCN SECUNDARIA				PBCN'S				
CZ	ROL	MICRO	NOMBRE	Meta	Logro	Efic.%	Desv.	Logro	Meta	Logro	Efic.%	Desv.	Meta	Logro	Efic.%	Desv.	Meta	Logro	Efic.%	Desv.	Meta	Logro	Efic.%	Desv.	
9		0	SIN MICRO-REGION	0	4	-	-4	0	0	0	-	0	0	0	-	0	0	0	0	-	0	0	0	-	0
9	AOT	1	01_FERNANDA VALENTINA GALLEGOS OCAÑA_AOT	0	30	-	-30	0	0	0	-	0	0	2	-	-2	5	3	60.0	2	5	5	100.0	0	0
9	AOT	2	02_GIEZI DANIEL DIAZ GAMEZ_AOT	0	15	-	-15	2	0	1	-	-1	0	2	-	-2	5	2	40.0	3	5	5	100.0	0	0
9	AOT	3	03_LUIS ALBERTO PEREZ MOHA_AOT	0	5	-	-5	0	0	0	-	0	0	2	-	-2	5	4	80.0	1	5	6	120.0	-1	0
9	AOT	4	04_ARIEL ANTONIO PAREDES CU_AOT	0	4	-	-4	2	0	1	-	-1	0	3	-	-3	5	1	20.0	4	5	5	100.0	0	0
9	AOT	5	05_ISMAEL CORREA CRUZ_AOT	0	13	-	-13	1	0	0	-	0	0	5	-	-5	5	0	0.0	5	5	5	100.0	0	0
9	PTD	6	06_JOSE RAUL TORRES CALIZ_PTD	165	28	17.0	137	6	0	0	-	0	3	3	100.0	0	6	6	100.0	0	9	9	100.0	0	0
9	AOT	7	07_MARIO CHAVEZ HERNANDEZ_AOT	0	33	-	-33	1	0	1	-	-1	0	3	-	-3	5	1	20.0	4	5	5	100.0	0	0
<b>Total</b>				<b>165</b>	<b>132</b>	<b>80.0</b>	<b>33</b>	<b>12</b>	<b>0</b>	<b>3</b>	<b>-</b>	<b>-3</b>	<b>3</b>	<b>20</b>	<b>666.7</b>	<b>-17</b>	<b>36</b>	<b>17</b>	<b>47.2</b>	<b>19</b>	<b>39</b>	<b>40</b>	<b>102.6</b>	<b>-1</b>	<b>0</b>

### Enero-Marzo

Palizada				Atención				Incorporación	ALFABETIZACION (PBCN)				PBCN PRIMARIA				PBCN SECUNDARIA				PBCN'S				
CZ	ROL	MICRO	NOMBRE	Meta	Logro	Efic.%	Desv.	Logro	Meta	Logro	Efic.%	Desv.	Meta	Logro	Efic.%	Desv.	Meta	Logro	Efic.%	Desv.	Meta	Logro	Efic.%	Desv.	
9		0	SIN MICRO-REGION	0	4	-	-4	0	0	0	-	0	0	0	-	0	0	0	0	-	0	0	0	-	0
9	AOT	1	01_FERNANDA VALENTINA GALLEGOS OCAÑA_AOT	0	30	-	-30	9	0	0	-	0	0	6	-	-6	10	4	40.0	6	10	10	100.0	0	0
9	AOT	2	02_GIEZI DANIEL DIAZ GAMEZ_AOT	0	15	-	-15	8	0	3	-	-3	0	3	-	-3	10	4	40.0	6	10	10	100.0	0	0
9	AOT	3	03_LUIS ALBERTO PEREZ MOHA_AOT	0	5	-	-5	4	0	0	-	0	0	7	-	-7	10	8	80.0	2	10	15	150.0	-5	0
9	AOT	4	04_ARIEL ANTONIO PAREDES CU_AOT	0	4	-	-4	4	0	1	-	-1	0	8	-	-8	10	1	10.0	9	10	10	100.0	0	0
9	AOT	5	05_ISMAEL CORREA CRUZ_AOT	0	13	-	-13	3	0	0	-	0	0	10	-	-10	10	0	0.0	10	10	10	100.0	0	0
9	PTD	6	06_JOSE RAUL TORRES CALIZ_PTD	165	28	17.0	137	12	1	1	100.0	0	9	12	133.3	-3	15	15	100.0	0	25	28	112.0	-3	0
9	AOT	7	07_MARIO CHAVEZ HERNANDEZ_AOT	0	33	-	-33	9	0	2	-	-2	0	4	-	-4	10	4	40.0	6	10	10	100.0	0	0
<b>Total</b>				<b>165</b>	<b>132</b>	<b>80.0</b>	<b>33</b>	<b>49</b>	<b>1</b>	<b>7</b>	<b>700.0</b>	<b>-6</b>	<b>9</b>	<b>50</b>	<b>555.6</b>	<b>-41</b>	<b>75</b>	<b>36</b>	<b>48.0</b>	<b>39</b>	<b>85</b>	<b>93</b>	<b>109.4</b>	<b>-8</b>	<b>0</b>

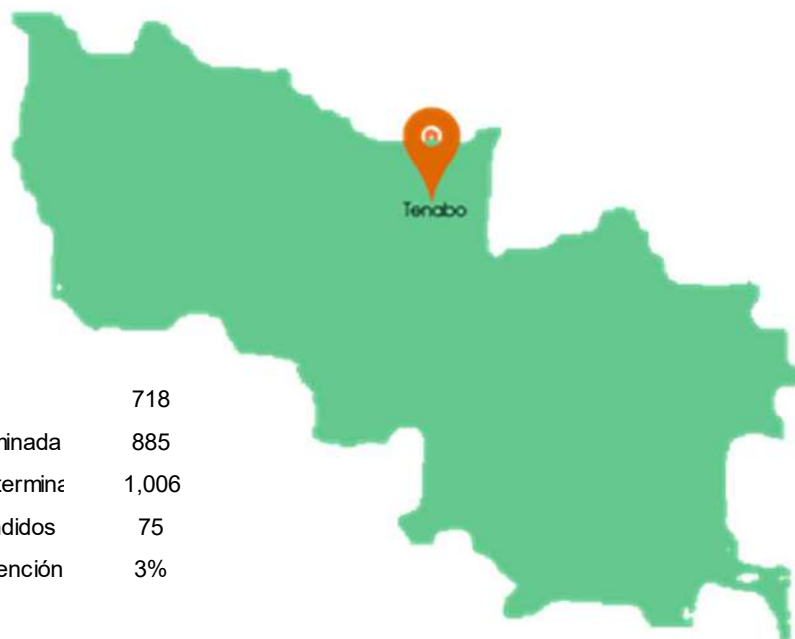
### Avance anual

Palizada				Atención				Incorporación	ALFABETIZACION (PBCN)				PBCN PRIMARIA				PBCN SECUNDARIA				PBCN'S				
CZ	ROL	MICRO	NOMBRE	Meta	Logro	Efic.%	Desv.	Logro	Meta	Logro	Efic.%	Desv.	Meta	Logro	Efic.%	Desv.	Meta	Logro	Efic.%	Desv.	Meta	Logro	Efic.%	Desv.	
9		0	SIN MICRO-REGION	0	4	-	-4	0	0	0	-	0	0	0	-	0	0	0	0	-	0	0	0	-	0
9	AOT	1	01_FERNANDA VALENTINA GALLEGOS OCAÑA_AOT	0	30	-	-30	9	0	0	-	0	0	6	-	-6	10	4	40.0	6	10	10	100.0	0	0
9	AOT	2	02_GIEZI DANIEL DIAZ GAMEZ_AOT	0	15	-	-15	8	0	3	-	-3	0	3	-	-3	10	4	40.0	6	10	10	100.0	0	0
9	AOT	3	03_LUIS ALBERTO PEREZ MOHA_AOT	0	5	-	-5	4	0	0	-	0	0	7	-	-7	10	8	80.0	2	10	15	150.0	-5	0
9	AOT	4	04_ARIEL ANTONIO PAREDES CU_AOT	0	4	-	-4	4	0	1	-	-1	0	8	-	-8	10	1	10.0	9	10	10	100.0	0	0
9	AOT	5	05_ISMAEL CORREA CRUZ_AOT	0	13	-	-13	3	0	0	-	0	0	10	-	-10	10	0	0.0	10	10	10	100.0	0	0
9	PTD	6	06_JOSE RAUL TORRES CALIZ_PTD	250	28	11.2	222	12	12	1	8.3	11	28	12	42.9	16	60	15	25.0	45	100	28	28.0	72	0
9	AOT	7	07_MARIO CHAVEZ HERNANDEZ_AOT	0	33	-	-33	9	0	2	-	-2	0	4	-	-4	10	4	40.0	6	10	10	100.0	0	0
<b>Total</b>				<b>250</b>	<b>132</b>	<b>52.8</b>	<b>118</b>	<b>49</b>	<b>12</b>	<b>7</b>	<b>58.3</b>	<b>5</b>	<b>28</b>	<b>50</b>	<b>178.6</b>	<b>-22</b>	<b>120</b>	<b>36</b>	<b>30.0</b>	<b>84</b>	<b>160</b>	<b>93</b>	<b>58.1</b>	<b>67</b>	<b>0</b>

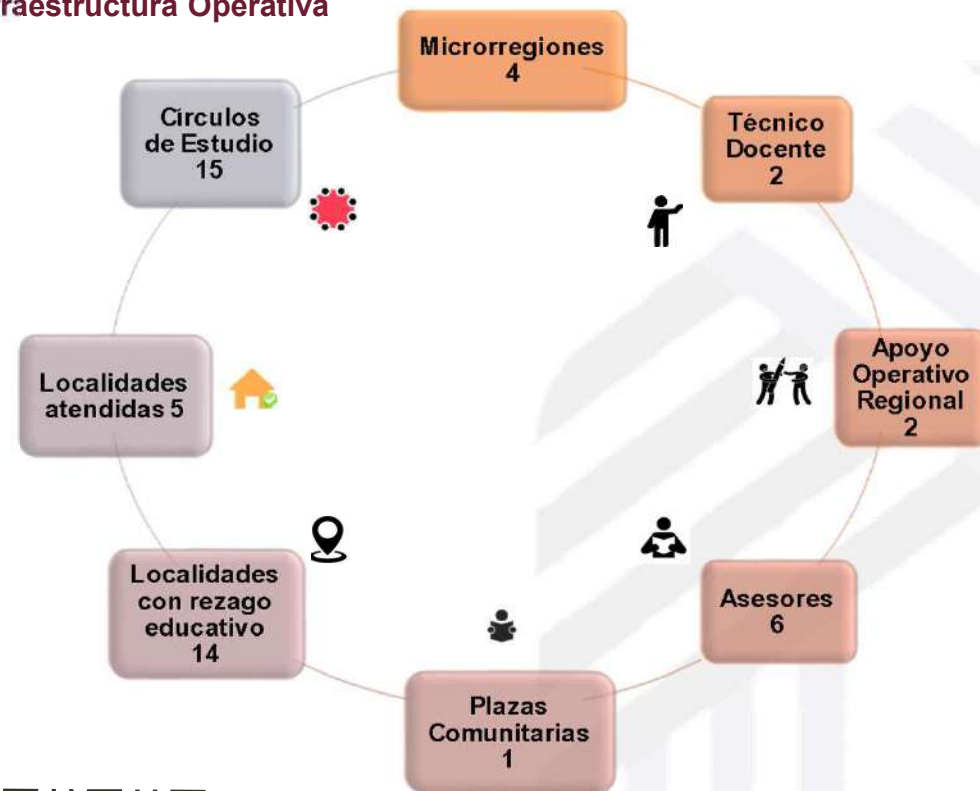
Nota: No se cuenta con distribución de las metas por nivel para las figuras AOT.

## Tenabo

Analfabetas	718
Sin primaria terminada	885
Sin secundaria terminada	1,006
Educandos atendidos	75
Cobertura de atención	3%



## Infraestructura Operativa



## UCN por Plaza

PLAZAS COMUNITARIAS ACTIVAS	CLAVE DE LA PLAZA	total
TENABO	I-04-009-02	4

## C.E. por Microrregión

CZ	Micro	C.E.	Asesores	Educandos	Promedio de educ. por C.E.
10	5	8	4	35	4

## Asesores con mayor núm. de Educandos Activos

Micro	CE	Tecnico Docente	Asesor	Núm Educandos
5	20120024	GLORIA DEL SOCORRO TUZ TUCUCH	JOSE ISRAEL KUK COUOH	9

## Grupos Prioritarios

Subproyecto	Atención	UCN
MEVYT	70	30
ADULTOS MAYORES 60 AÑOS	2	2
PROGRAMA 10-14	3	0
CIEGOS Y DÉBILES VISUALES	0	0
MONAE	0	0
PROMAJOVEN	0	0
<b>Total</b>	<b>75</b>	<b>32</b>

## Informe de Seguimiento Operativo por Microrregión y Delegación Municipal



0 a 69.9  
70 a 99.9  
100% o más

### Marzo

Tenabo				Atención				Incorporación	ALFABETIZACION (PBCN)				PBCN PRIMARIA				PBCN SECUNDARIA				PBCN'S				
CZ	ROL	MICRO	NOMBRE	Meta	Logro	Efic. %	Desv.	Logro	Meta	Logro	Efic. %	Desv.	Meta	Logro	Efic. %	Desv.	Meta	Logro	Efic. %	Desv.	Meta	Logro	Efic. %	Desv.	
10		0	SIN MICRO-REGION	0	0	-	0	0	0	0	-	0	0	0	-	0	0	0	0	-	0	0	0	-	0
10	PTD	5	05_GLORIA DEL SOCORRO TUZ TUCUCH	44	40	90.9	4	6	0	0	-	0	2	5	250.0	-3	1	5	500.0	-4	3	10	333.3	-7	
10	PTD	6	MARIO CAN QUIJANO_PTD	140	29	20.7	111	3	0	0	-	0	2	0	0.0	2	5	3	60.0	2	7	3	42.9	4	
10	AOT	10	10_WILBERTH RENE_AOT_MARIO CAN	0	1	-	-1	0	0	0	-	0	0	0	0	0	5	0	0.0	5	5	0	0.0	5	
10	AOT	13	13_LETICIA MATU CAH_AOT_GLORIA TUZ	0	5	-	-5	4	0	0	-	0	0	2	-	-2	5	0	0.0	5	5	2	40.0	3	
<b>Total</b>				<b>184</b>	<b>75</b>	<b>40.8</b>	<b>109</b>	<b>13</b>	<b>0</b>	<b>0</b>	<b>-</b>	<b>0</b>	<b>4</b>	<b>7</b>	<b>175.0</b>	<b>-3</b>	<b>16</b>	<b>8</b>	<b>50.0</b>	<b>8</b>	<b>20</b>	<b>15</b>	<b>75.0</b>	<b>5</b>	

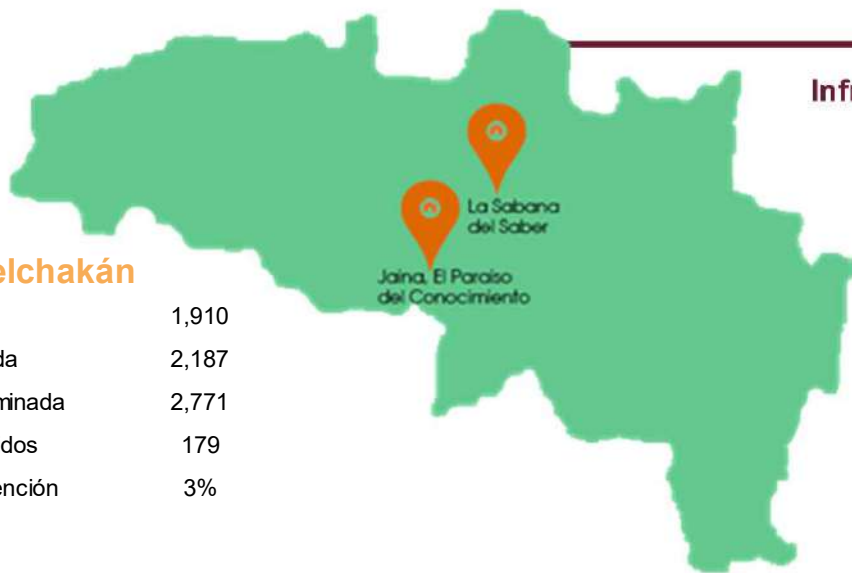
### Enero-Marzo

Tenabo				Atención				Incorporación	ALFABETIZACION (PBCN)				PBCN PRIMARIA				PBCN SECUNDARIA				PBCN'S				
CZ	ROL	MICRO	NOMBRE	Meta	Logro	Efic. %	Desv.	Logro	Meta	Logro	Efic. %	Desv.	Meta	Logro	Efic. %	Desv.	Meta	Logro	Efic. %	Desv.	Meta	Logro	Efic. %	Desv.	
10		0	SIN MICRO-REGION	0	0	-	0	0	0	0	-	0	0	0	-	0	0	0	0	-	0	0	0	-	0
10	UCH	5	05_GLORIA DEL SOCORRO TUZ TUCUCH	44	40	90.9	4	15	1	0	0.0	1	7	6	85.7	1	11	9	81.8	2	19	15	78.9	4	
10	PTD	6	MARIO CAN QUIJANO_PTD	140	29	20.7	111	14	1	0	0.0	1	7	0	0.0	7	13	6	46.2	7	21	6	28.6	15	
10	CAN	10	10_WILBERTH RENE_AOT_MARIO CAN	0	1	-	-1	0	0	0	-	0	0	0	-	0	10	4	40.0	6	10	4	40.0	6	
10	TUZ	13	13_LETICIA MATU CAH_AOT_GLORIA TUZ	0	5	-	-5	5	0	0	-	0	0	6	-	-6	10	1	10.0	9	10	7	70.0	3	
<b>Total</b>				<b>184</b>	<b>75</b>	<b>40.8</b>	<b>109</b>	<b>34</b>	<b>2</b>	<b>0</b>	<b>0.0</b>	<b>2</b>	<b>14</b>	<b>12</b>	<b>85.7</b>	<b>2</b>	<b>44</b>	<b>20</b>	<b>45.5</b>	<b>24</b>	<b>60</b>	<b>32</b>	<b>53.3</b>	<b>28</b>	

### Avance anual

Tenabo				Atención				Incorporación	ALFABETIZACION (PBCN)				PBCN PRIMARIA				PBCN SECUNDARIA				PBCN'S				
CZ	ROL	MICRO	NOMBRE	Meta	Logro	Efic. %	Desv.	Logro	Meta	Logro	Efic. %	Desv.	Meta	Logro	Efic. %	Desv.	Meta	Logro	Efic. %	Desv.	Meta	Logro	Efic. %	Desv.	
10		0	SIN MICRO-REGION	0	0	-	0	0	0	0	-	0	0	0	-	0	0	0	0	-	0	0	0	-	0
10	UCH	5	05_GLORIA DEL SOCORRO TUZ TUCUCH	141	40	28.4	101	15	11	0	0.0	11	29	6	20.7	23	60	9	15.0	51	100	15	15.0	85	
10	PTD	6	MARIO CAN QUIJANO_PTD	140	29	20.7	111	14	11	0	0.0	11	29	0	0.0	29	60	6	10.0	54	100	6	6.0	94	
10	AOT	10	10_WILBERTH RENE_AOT_MARIO CAN	0	1	-	-1	0	0	0	-	0	0	0	-	0	10	4	40.0	6	10	4	40.0	6	
10	AOT	13	13_LETICIA MATU CAH_AOT_GLORIA TUZ	0	5	-	-5	5	0	0	-	0	0	6	-	-6	10	1	10.0	9	10	7	70.0	3	
<b>Total</b>				<b>281</b>	<b>75</b>	<b>26.7</b>	<b>206</b>	<b>34</b>	<b>22</b>	<b>0</b>	<b>0.0</b>	<b>22</b>	<b>58</b>	<b>12</b>	<b>20.7</b>	<b>46</b>	<b>140</b>	<b>20</b>	<b>14.3</b>	<b>120</b>	<b>220</b>	<b>32</b>	<b>14.5</b>	<b>188</b>	

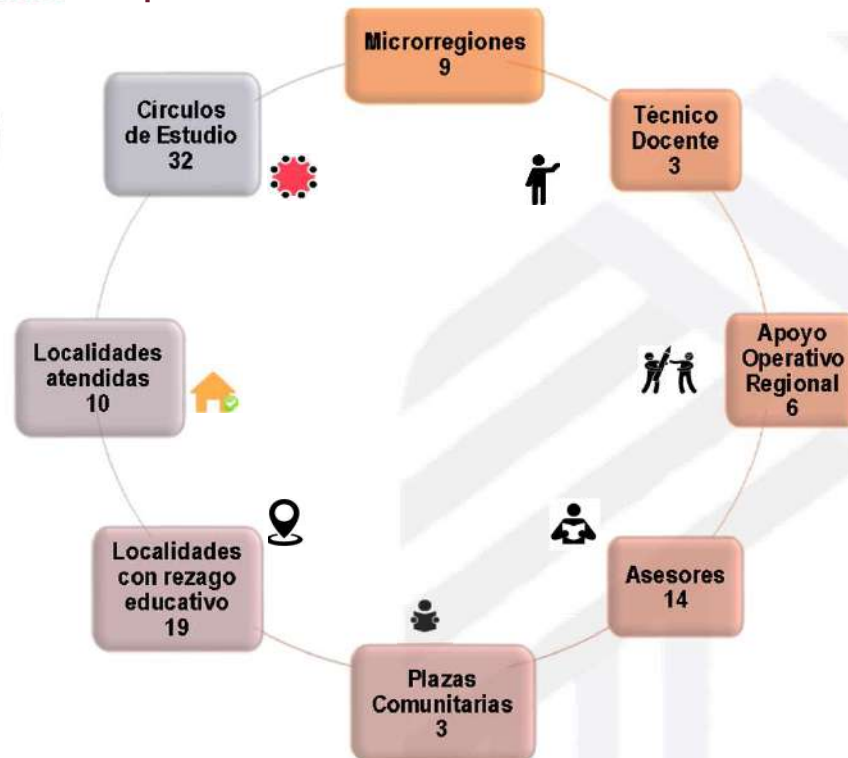
Nota: No se cuenta con distribución de las metas por nivel para las figuras AOT.



## Hecelchakán

Analfabetas	1,910
Sin primaria terminada	2,187
Sin secundaria terminada	2,771
Educandos atendidos	179
Cobertura de atención	3%

## Infraestructura Operativa



## UCN por Plaza

PLAZAS COMUNITARIAS ACTIVAS	CLAVE DE LA PLAZA	total
LA SABANA DEL SABER	I-04-011-02	10
JAINA EL PARAÍSO DEL CONOCIMIENTO	I-04-001-07	11

## C.E. por Microrregión

CZ	Micro	C.E.	Asesores	Educandos	Promedio de educ. por C.E.
11	1	15	5	29	2
11	2	5	6	37	7
11	3	3	3	28	9
11	4	6	2	36	6

## Asesores con mayor núm. de Educandos Activos

Micro	CE	Tecnico Docente	Asesor	Núm Educandos
1	20170030	EDWING RABEL CEN CEH	JHONY BLADIMIR CAAMAL CAUICH	4
2	20080215	RAUL SALDIVAR TUT	DENISSE YEZAMIN CHE AKE	15
3	20120016	LEONOR ISABEL MORENO CABALLERO	ADILENE DARIANA BAAS DIAZ	12
4	20230002	ESTEBAN ROMAN YAM CAUICH	HAIRO DE JESUS EUAN MOO	23

## Grupos Prioritarios

Subproyecto	Atención	UCN
MEVYT	125	145
ADULTOS MAYORES 60 AÑOS	31	0
PROGRAMA 10-14 INDIGENA	4	0
CIEGOS Y DÉBILES VISUALES	18	2
MONAE	0	0
PROMAJOVEN	1	0



## Informe de Seguimiento Operativo por Microrregión y Delegación Municipal



0 a 69.9  
70 a 99.9  
100% o más

### Marzo

Hechelchakán				Atención				Incorporación	ALFABETIZACIÓN (PBCN)				PBCN PRIMARIA				PBCN SECUNDARIA				PBCN'S				
CZ	ROL	MICRO	NOMBRE	Meta	Logro	Efic. %	Desv.	Logro	Meta	Logro	Efic. %	Desv.	Meta	Logro	Efic. %	Desv.	Meta	Logro	Efic. %	Desv.	Meta	Logro	Efic. %	Desv.	
11		0	SIN MICRO-REGION	0	4	-	-4	-2	0	0	-	0	0	0	-	0	0	0	1	-	-1	0	1	-	-1
11	PTD	1	01_EDWING RABEL CEN CEH_PTD	24	32	133.3	-8	3	0	0	-	0	3	2	66.7	1	5	6	120.0	-1	8	8	100.0	0	
11	PTD	2	02_RAUL SALDIVAR TUT_PTD	36	37	102.8	-1	5	0	0	-	0	0	2	-	-2	3	9	300.0	-6	3	11	366.7	-8	
11	PTD	3	03_LEONOR MORENO CABALLERO_PTD	20	38	190.0	-18	3	0	0	-	0	0	1	-	-1	0	11	-	-11	0	12	-	-12	
11	AOT	4	* 04_ESTEBAN YAM CAUICH FAIRA_AOT INDIGENA	0	36	-	-36	0	0	0	-	0	0	6	-	-6	6	2	33.3	4	6	8	133.3	-2	
11	AOT	4	* 04_ESTEBAN YAM CAUICH FAIRA_AOT INDIGENA	0	18	-	-18	0	0	0	-	0	0	0	-	0	0	0	-	0	0	0	0	-	0
11	AOT	7	07_ESTEBAN YAM CAUICH MARIO NAAL_AOT	0	9	-	-9	6	0	0	-	0	0	0	-	0	6	0	0.0	6	6	0	0.0	6	
11	AOT	8	08_ESTEBAN YAM CAUICH YESENIA SUGEY_AOT	0	7	-	-7	0	0	0	-	0	0	4	-	-4	6	0	0.0	6	6	4	66.7	2	
11	AOT	9	09_ESTEBAN YAM CAUICH SERGIO_AOT	0	9	-	-9	7	0	0	-	0	0	0	-	0	6	7	116.7	-1	6	7	116.7	-1	
11	AOT	11	11_ESTEBAN YAM CAUICH LIZETH_AOT	0	1	-	-1	0	0	0	-	0	0	6	-	-6	6	0	0.0	6	6	6	100.0	0	
11	AOT	12	12_ESTEBAN YAM CAUICH MARIO MENDOZA_AO	0	6	-	-6	6	0	0	-	0	0	0	-	0	6	6	100.0	0	6	6	100.0	0	
<b>Total</b>				<b>80</b>	<b>179</b>	<b>223.8</b>	<b>-99</b>	<b>28</b>	<b>0</b>	<b>0</b>	<b>-</b>	<b>0</b>	<b>3</b>	<b>21</b>	<b>700.0</b>	<b>-18</b>	<b>44</b>	<b>42</b>	<b>95.5</b>	<b>2</b>	<b>47</b>	<b>63</b>	<b>134.0</b>	<b>-16</b>	

### Enero-Marzo

Hechelchakán				Atención				Incorporación	ALFABETIZACIÓN (PBCN)				PBCN PRIMARIA				PBCN SECUNDARIA				PBCN'S				
CZ	ROL	MICRO	NOMBRE	Meta	Logro	Efic. %	Desv.	Logro	Meta	Logro	Efic. %	Desv.	Meta	Logro	Efic. %	Desv.	Meta	Logro	Efic. %	Desv.	Meta	Logro	Efic. %	Desv.	
11		0	SIN MICRO-REGION	0	4	-	-4	-2	0	0	-	0	0	0	-	0	0	0	1	-	-1	0	1	-	-1
11	PTD	1	01_EDWING RABEL CEN CEH_PTD	24	32	133.3	-8	3	1	0	0.0	1	12	4	33.3	8	18	9	50.0	9	31	13	41.9	18	
11	PTD	2	02_RAUL SALDIVAR TUT_PTD	36	37	102.8	-1	8	1	1	100.0	0	9	5	55.6	4	16	21	131.3	-5	26	27	103.8	-1	
11	PTD	3	03_LEONOR MORENO CABALLERO_PTD	20	38	190.0	-18	10	1	0	0.0	1	9	8	88.9	1	13	12	92.3	1	23	20	87.0	3	
11	AOT	4	* 04_ESTEBAN YAM CAUICH FAIRA_AOT INDIGENA	0	36	-	-36	-5	0	2	-	-2	0	12	-	-12	12	6	50.0	6	12	20	166.7	-8	
11	AOT	4	* 04_ESTEBAN YAM CAUICH FAIRA_AOT INDIGENA	0	18	-	-18	-3	0	2	-	-2	0	0	-	0	0	0	-	0	0	2	-	-2	
11	AOT	7	07_ESTEBAN YAM CAUICH MARIO NAAL_AOT	0	9	-	-9	11	0	0	-	0	0	7	-	-7	12	4	33.3	8	12	11	91.7	1	
11	AOT	8	08_ESTEBAN YAM CAUICH YESENIA SUGEY_AOT	0	7	-	-7	0	0	0	-	0	0	11	-	-11	12	0	0.0	12	12	11	91.7	1	
11	AOT	9	09_ESTEBAN YAM CAUICH SERGIO_AOT	0	9	-	-9	10	0	0	-	0	0	10	-	-10	12	9	75.0	3	12	19	158.3	-7	
11	AOT	11	11_ESTEBAN YAM CAUICH LIZETH_AOT	0	1	-	-1	4	0	0	-	0	0	13	-	-13	12	6	50.0	6	12	19	158.3	-7	
11	AOT	12	12_ESTEBAN YAM CAUICH MARIO MENDOZA_AO	0	6	-	-6	6	0	0	-	0	0	0	-	0	12	6	50.0	6	12	6	50.0	6	
<b>Total</b>				<b>80</b>	<b>179</b>	<b>223.8</b>	<b>-99</b>	<b>45</b>	<b>3</b>	<b>3</b>	<b>100.0</b>	<b>0</b>	<b>30</b>	<b>70</b>	<b>233.3</b>	<b>-40</b>	<b>119</b>	<b>74</b>	<b>62.2</b>	<b>45</b>	<b>152</b>	<b>147</b>	<b>96.7</b>	<b>5</b>	

### Avance anual

Hechelchakán				Atención				Incorporación	ALFABETIZACIÓN (PBCN)				PBCN PRIMARIA				PBCN SECUNDARIA				PBCN'S				
CZ	ROL	MICRO	NOMBRE	Meta	Logro	Efic. %	Desv.	Logro	Meta	Logro	Efic. %	Desv.	Meta	Logro	Efic. %	Desv.	Meta	Logro	Efic. %	Desv.	Meta	Logro	Efic. %	Desv.	
11		0	SIN MICRO-REGION	0	4	-	-4	-2	0	0	-	0	0	0	-	0	0	0	1	-	-1	0	1	-	-1
11	PTD	1	01_EDWING RABEL CEN CEH_PTD	140	32	22.9	108	3	12	0	0.0	12	36	4	11.1	32	72	9	12.5	63	120	13	10.8	107	
11	PTD	2	02_RAUL SALDIVAR TUT_PTD	140	37	26.4	103	8	13	1	7.7	12	35	5	14.3	30	72	21	29.2	51	120	27	22.5	93	
11	PTD	3	03_LEONOR MORENO CABALLERO_PTD	139	38	27.3	101	10	13	0	0.0	13	35	8	22.9	27	72	12	16.7	60	120	20	16.7	100	
11	AOT	4	* 04_ESTEBAN YAM CAUICH FAIRA_AOT INDIGENA	0	36	-	-36	-5	0	2	-	-2	0	12	-	-12	12	6	50.0	6	12	20	166.7	-8	
11	AOT	4	* 04_ESTEBAN YAM CAUICH FAIRA_AOT INDIGENA	0	36	-	-36	-5	0	2	-	-2	0	12	-	-12	0	6	-	-6	0	20	-	-20	
11	AOT	7	07_ESTEBAN YAM CAUICH MARIO NAAL_AOT	0	9	-	-9	11	0	0	-	0	0	7	-	-7	12	4	33.3	8	12	11	91.7	1	
11	AOT	8	08_ESTEBAN YAM CAUICH YESENIA SUGEY_AOT	0	7	-	-7	0	0	0	-	0	0	11	-	-11	12	0	0.0	12	12	11	91.7	1	
11	AOT	9	09_ESTEBAN YAM CAUICH SERGIO_AOT	0	9	-	-9	10	0	0	-	0	0	10	-	-10	12	9	75.0	3	12	19	158.3	-7	
11	AOT	11	11_ESTEBAN YAM CAUICH LIZETH_AOT	0	1	-	-1	4	0	0	-	0	0	13	-	-13	12	6	50.0	6	12	19	158.3	-7	
11	AOT	12	12_ESTEBAN YAM CAUICH MARIO MENDOZA_AO	0	6	-	-6	6	0	0	-	0	0	0	-	0	12	6	50.0	6	12	6	50.0	6	
<b>Total</b>				<b>419</b>	<b>179</b>	<b>42.7</b>	<b>240</b>	<b>45</b>	<b>38</b>	<b>3</b>	<b>7.9</b>	<b>35</b>	<b>106</b>	<b>70</b>	<b>66.0</b>	<b>36</b>	<b>288</b>	<b>74</b>	<b>25.7</b>	<b>214</b>	<b>432</b>	<b>147</b>	<b>34.0</b>	<b>285</b>	

Nota: No se cuenta con distribución de las metas por nivel para las figuras AOT.

Nota: \* Contabiliza logros de Indígena Bilingüe e hispano de la micro 4. \* Contabiliza solo logros microrregión Indígena Bilingüe.